

Evolution des métiers et enjeux pour les entreprises

Julien BEIDELER, Union de la Maçonnerie et du Gros
Œuvre (Fédération Française du Bâtiment)

UMGO en quelques mots

- Union de la Maçonnerie et du Gros Œuvre
- Rassemble les entreprises de maçonnerie et de gros œuvre qui adhèrent à la Fédération Française du Bâtiment.
- Environ 14 500 entreprises (1 / 3 des adhérents)
- 14 salariés en moyenne



Le bâtiment en France (chiffres 2024)

- **440 000** entreprises
dont 412 500 de taille artisanale
- **1 749 000** actifs
dont 1 258 000 salariés et
396 000 non salariés
95 000 intérimaires*

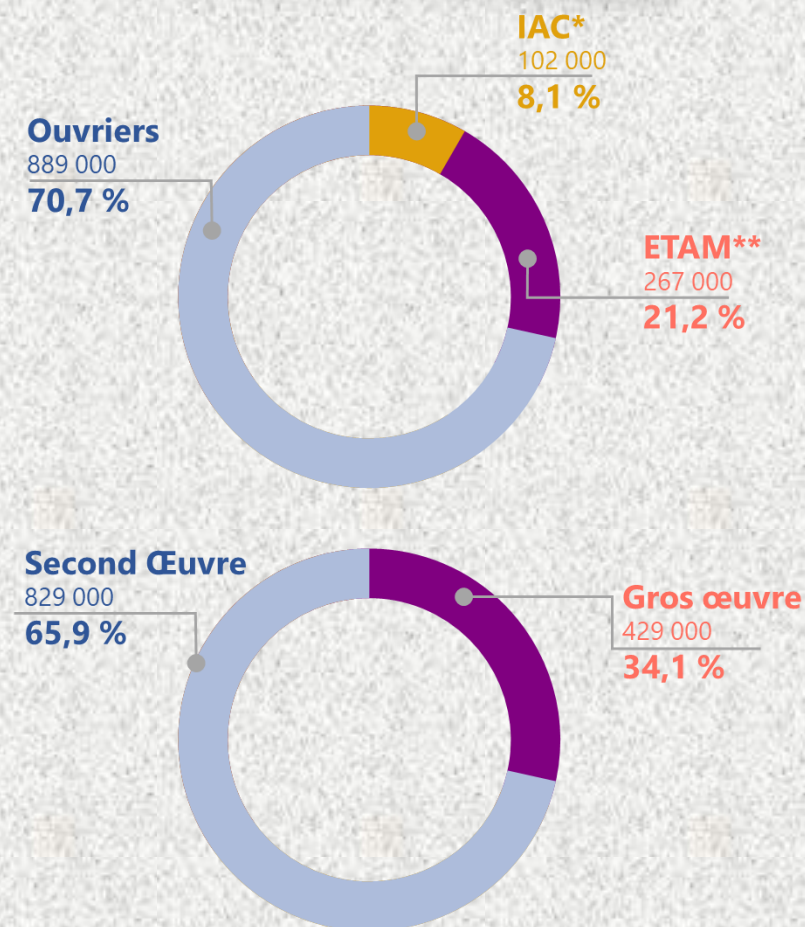
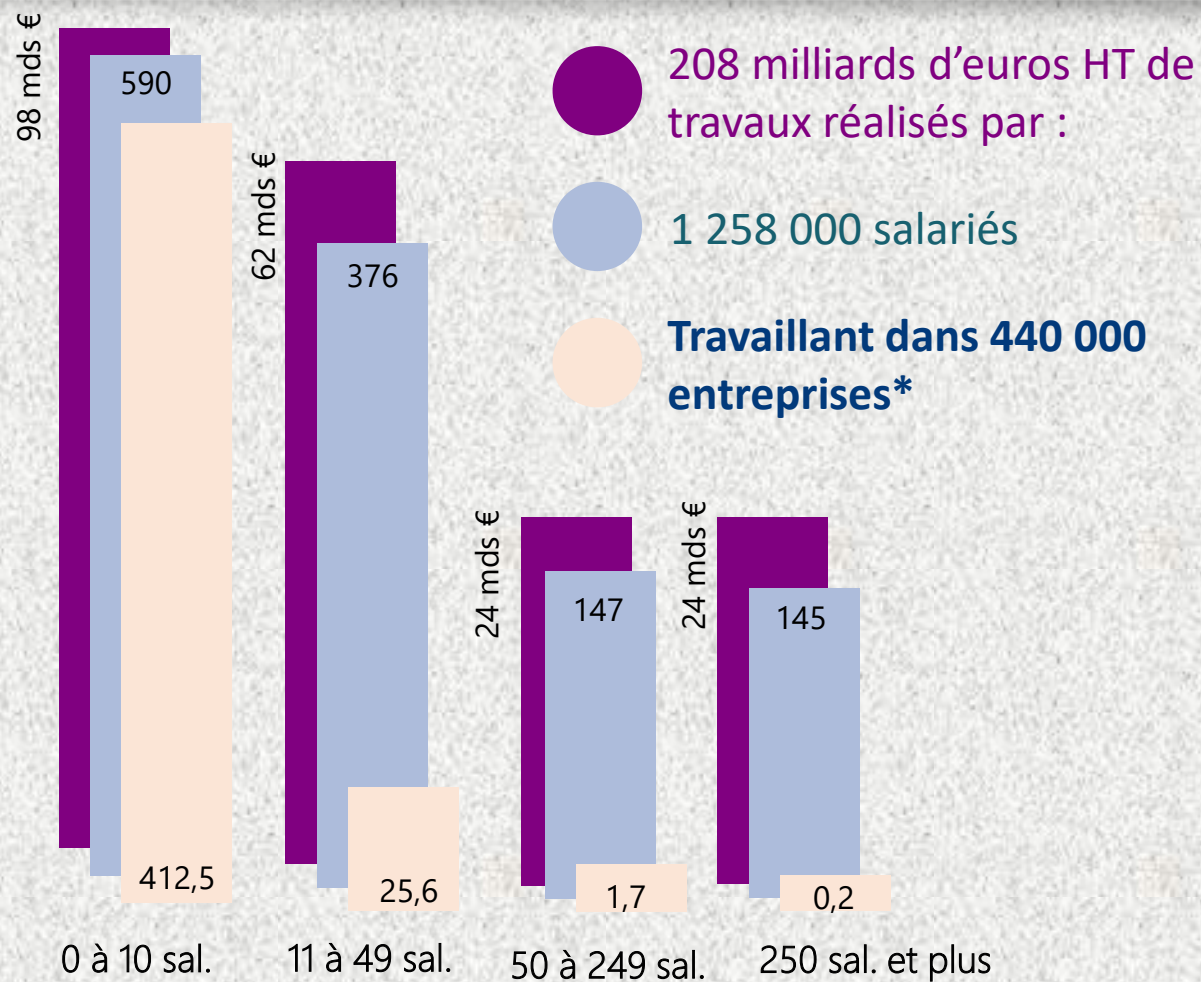
* En équivalent-emplois à temps plein

C'est :

- La moitié de l'industrie
- Deux fois les activités de banque et assurance

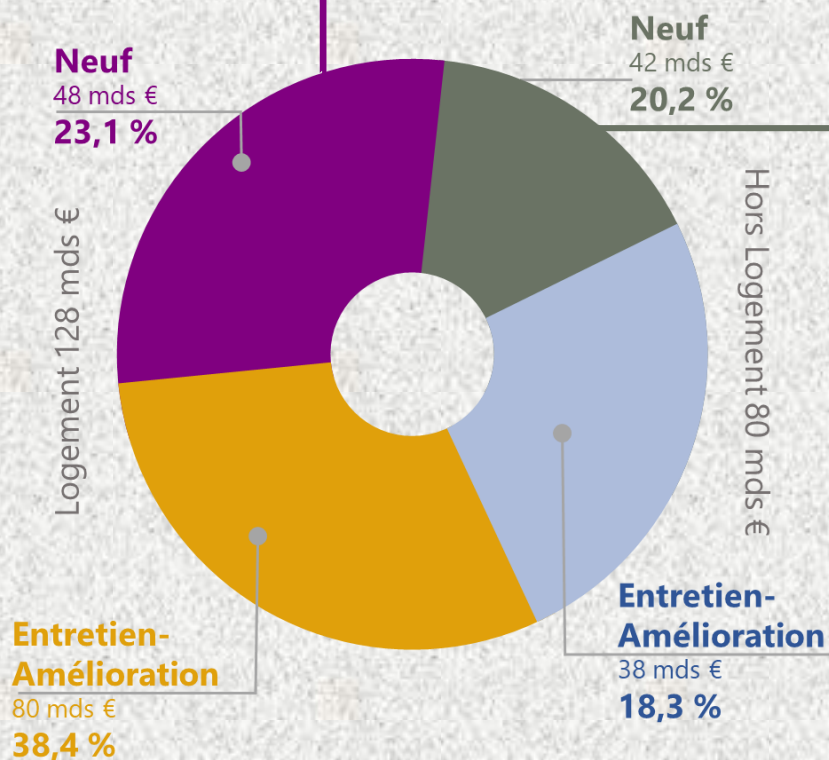


Les entreprises (chiffres 2024)

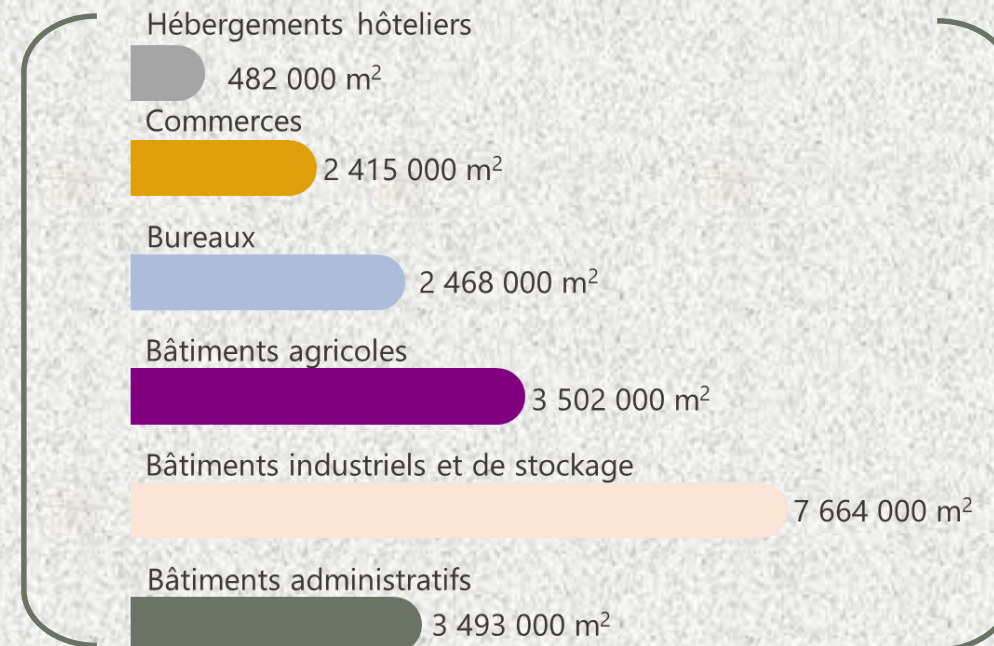
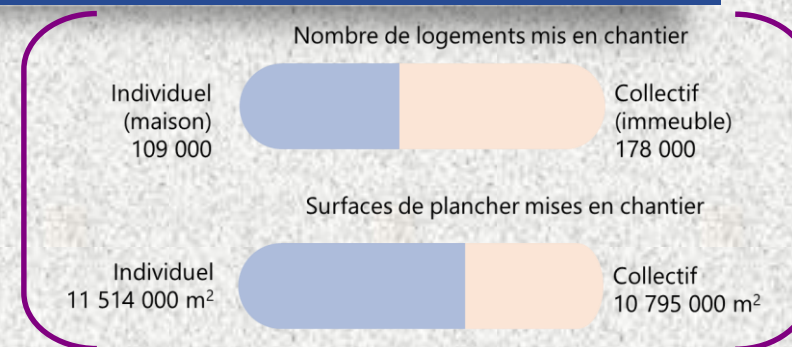


Travaux de bâtiment (chiffres 2024)

208 milliards d'euros au total



Neuf : 90 milliards d'euros / Entretien amélioration : 118 milliards d'euros



Un besoin important d'encadrants

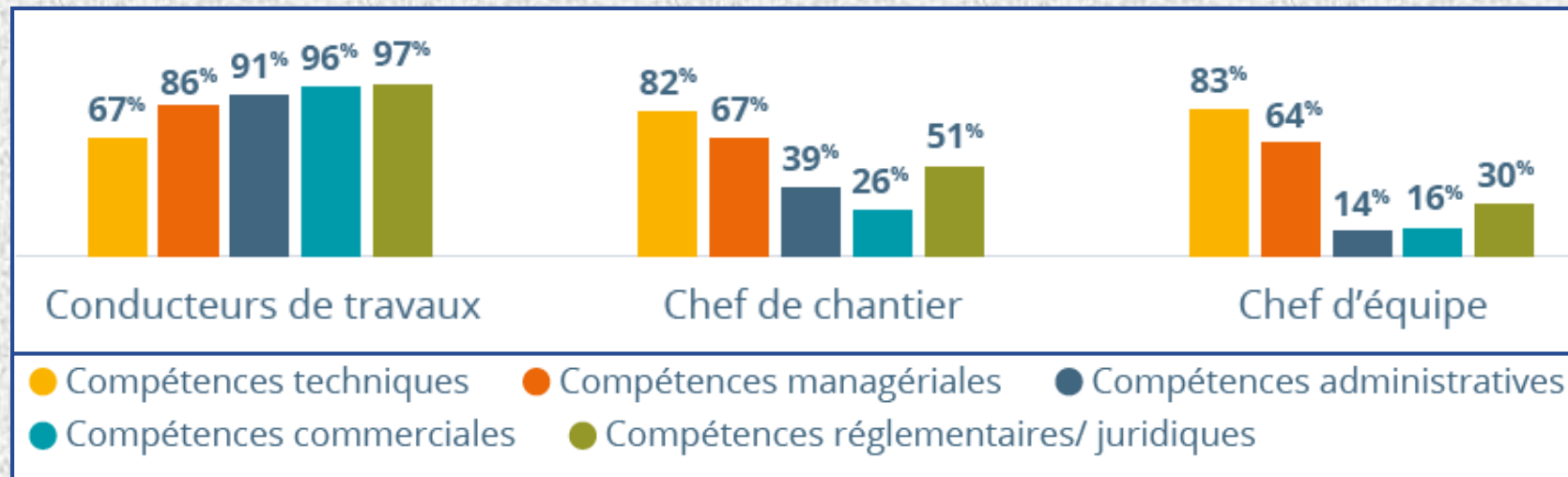
- Les postes concernés par les titulaires du BTS bâtiment ⁽¹⁾ :
 - Conducteurs de travaux et assistants,
 - Chefs de chantiers et assistants,
 - Collaborateurs directs des chefs d'entreprises artisanales
- Les entreprises :
 - Prioritairement dans le secteur du gros œuvre au sein d'entreprises de toutes tailles (GE, ETI, PME et TPE)
 - Entreprises générales de construction
 - Entreprises de travaux de structures et d'enveloppe

Un besoin important d'encadrants

- Évolution des effectifs des fonctions d'encadrement dans le bâtiment entre 2017 et 2023 ⁽¹⁾ :
 - Conducteurs de travaux : + **30%**
 - Chefs de chantier : + **11%**
 - Chefs d'équipe : + **26%**
 - Chefs d'atelier : + **10%**
- Malgré les difficultés conjoncturelles, **au moins 70 % des entreprises déclarent rencontrer des difficultés à recruter sur des postes d'encadrement ⁽¹⁾.**

Les compétences attendues

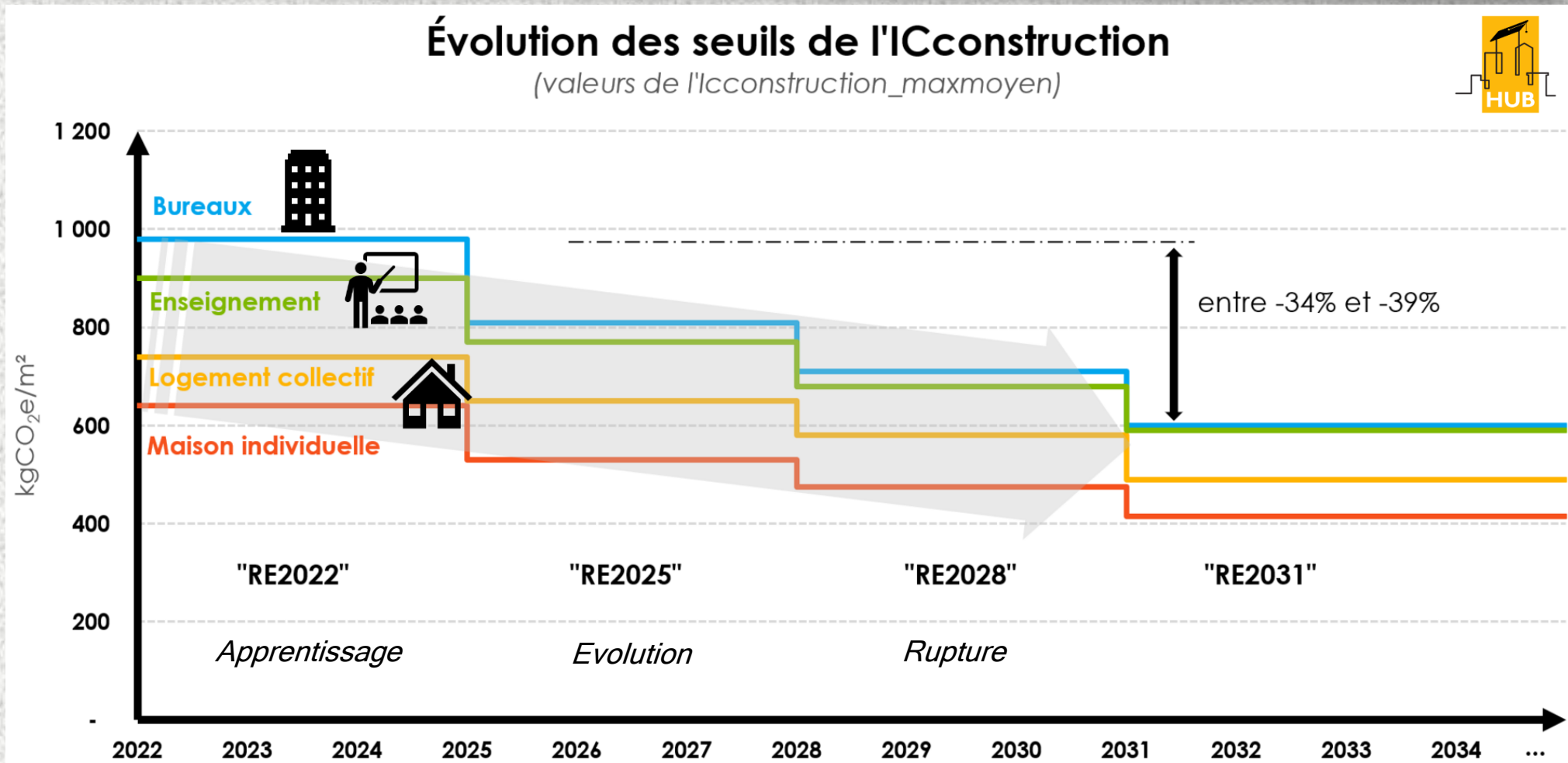
- Domaine de compétences où les besoins en formation sont jugés les plus importants ⁽¹⁾ :



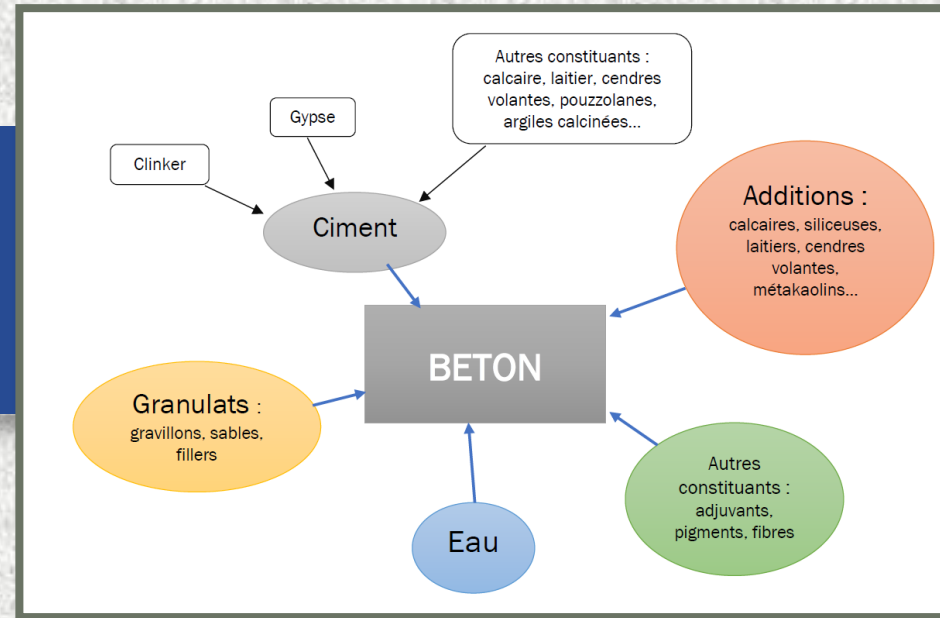
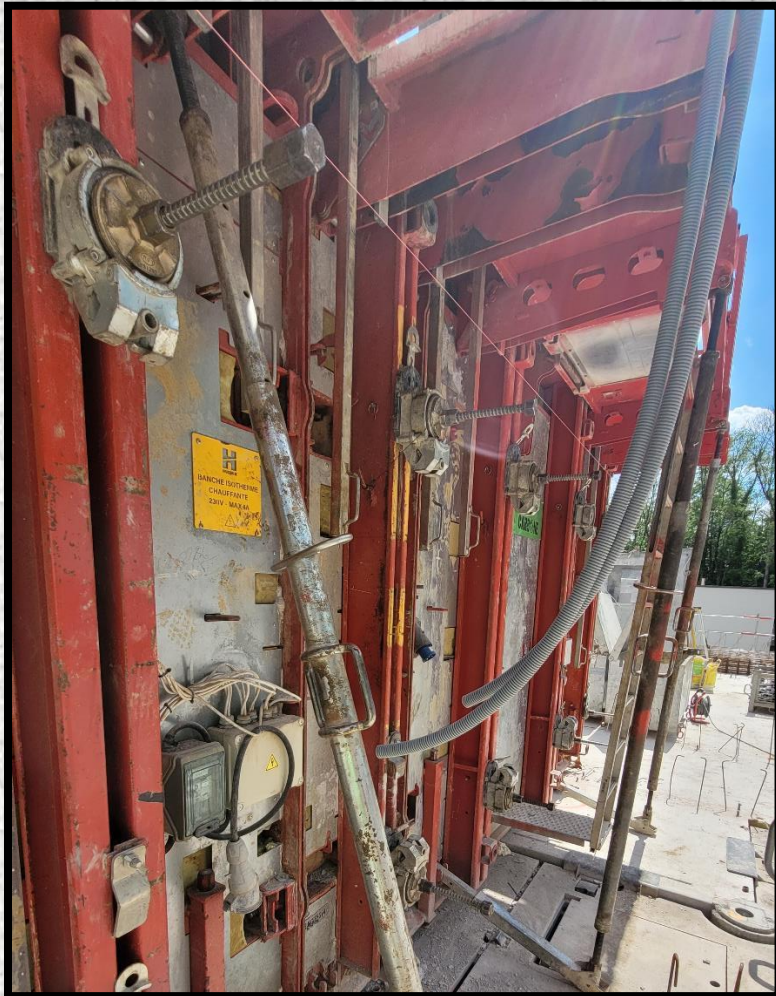
Un mouvement de fond : la décarbonation

- Qui : TOUS les acteurs du secteur du bâtiment
- Quoi : Réduction des émissions de GES durant la construction et l'exploitation des bâtiments
- Où : France métropolitaine et DROM
- Quand : Accélération en 2022 (objectif à 2031 puis 2050)
- Comment : Réglementation Environnementale 2020
- Pourquoi : Répondre aux objectifs de la Stratégie Nationale Bas Carbone 2050 (bâtiment → 23 % des émissions de GES et 43 % des consommations énergétiques annuelles françaises)

Incontournable carbone



A nouveaux enjeux, nouvelles compétences



- De nouveaux matériaux :
 - Bétons Bas Carbone → nouveaux composants, nouvelles formulations, nouvelles données (ex : GWR), évolution des comportements (montée en résistance, fissuration au jeune âge, fluage...)
- Sur le chantier :
 - Evolution du matériel (banches chauffantes, bâches isolantes ?...)
 - Mobilisation de matériel complémentaire pour garantir la productivité.
 - Organisation plus complexe : modalités de réception des bétons, diversité des formules, traçabilité...

A nouveaux enjeux, nouvelles compétences

- De nouveaux matériaux :

- Bétons Biosourcés :

- Béton de bois
- Béton de chanvre
- Béton de lin
- Bloc bois-ciment...

- Caractéristiques techniques

- Organisation et mise en œuvre

- Techniques traditionnelles ou pas (NF DTU ou avis technique ?...)



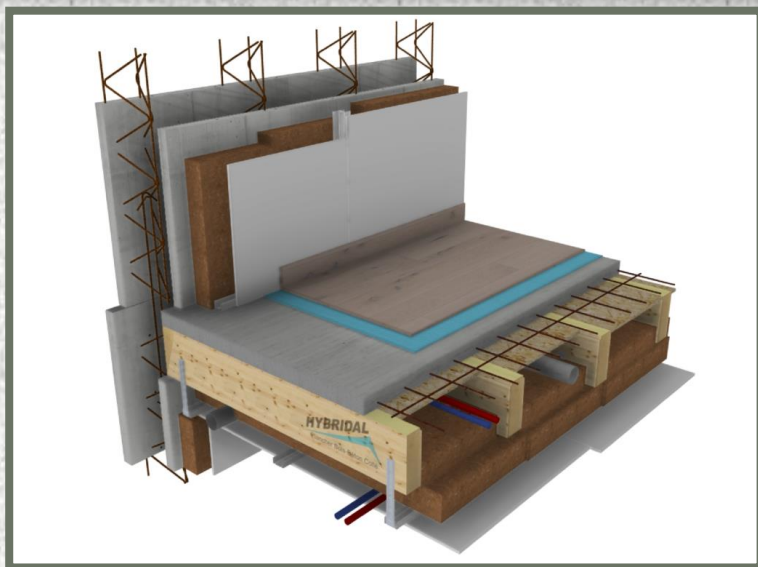
-18,8 kg eq CO₂/m²

45 kg mat. Bio sourcé/m²



Mur Béton de Bois / 24 cm

A nouveaux enjeux, nouvelles compétences



Mixité structurelle :

- Comportement des différents matériaux
- Davantage de hors-site (éléments préfabriqués 2D)

Réemploi: Utilisation des matériaux dans leur fonction d'origine après déconstruction soigneuse.

Réutilisation : Détournement des matériaux pour de nouveaux usages, par exemple en décoration.

Recyclage : Transformation en granulats.



A nouveaux enjeux, nouvelles compétences

Réhabilitation structurelle :

- Analyse de la structure existante
- Importance des phases provisoires
- Organisation et gestion des risques



A nouveaux enjeux, nouvelles compétences

Gestion de l'eau sur les chantiers :

Mars 2023 : Plan d'action pour une gestion résiliente et concertée de l'eau

- 53 mesures dont...

... la réduction de 10 % de l'eau prélevée d'ici 2030.

Obligation de plan de sobriété par secteur :



*Consommation dans le bâtiment : en exploitation et **pendant la construction***



Pour identifier les leviers d'économie, encore faut-il connaître les postes de consommation



A nouveaux enjeux, nouvelles compétences



Données
consultables
sur une
plateforme

Alimentation
principale vers
compteur
général

Récepteur-Emetteur de
signal installé dans la
base vie

Compteur « général » = arrivée d'eau
Compteur « base vie » = consommation sanitaire des compagnons
Compteur « gros œuvre »
Compteur « second œuvre »



A nouveaux enjeux, nouvelles compétences

Sur les chantiers :

- Identification des leviers d'économie efficaces
- Mise en place de plans de sobriété :
 - Solutions pour les bases-vie
 - Solutions logistiques et organisationnelles (aire de lavage - retraitement...)
 - Produits et systèmes constructifs qui permettent des économies d'eau (ex : fluidifiant pour machines à projeter)





Merci de votre attention.