

Principe de fonctionnement

- Le logiciel domovea est constitué de 3 parties :
 - le serveur
 - le client
 - le configurateur

- *Le Serveur :*

C'est le cœur du système. Ce programme ou matériel (TJA450) centralise toutes les fonctions de domovea, de la gestion de l'interface de communication au déclenchement automatique de séquences en passant par la gestion des caméras IP.

Dans une installation Client/serveur, pour la référence TJ700A, ce programme est exécuté en tâche de fond sur le PC Serveur qui devra donc rester allumé en permanence.

- *Le Client :*

Cette application permet, une fois installée, de se connecter à l'application Serveur ou TJA450 et d'afficher l'interface graphique utilisateur

Le Client et le Serveur peuvent être installés sur le même PC (installation Stand alone) ou sur des PC distincts (installation Client/Serveur).

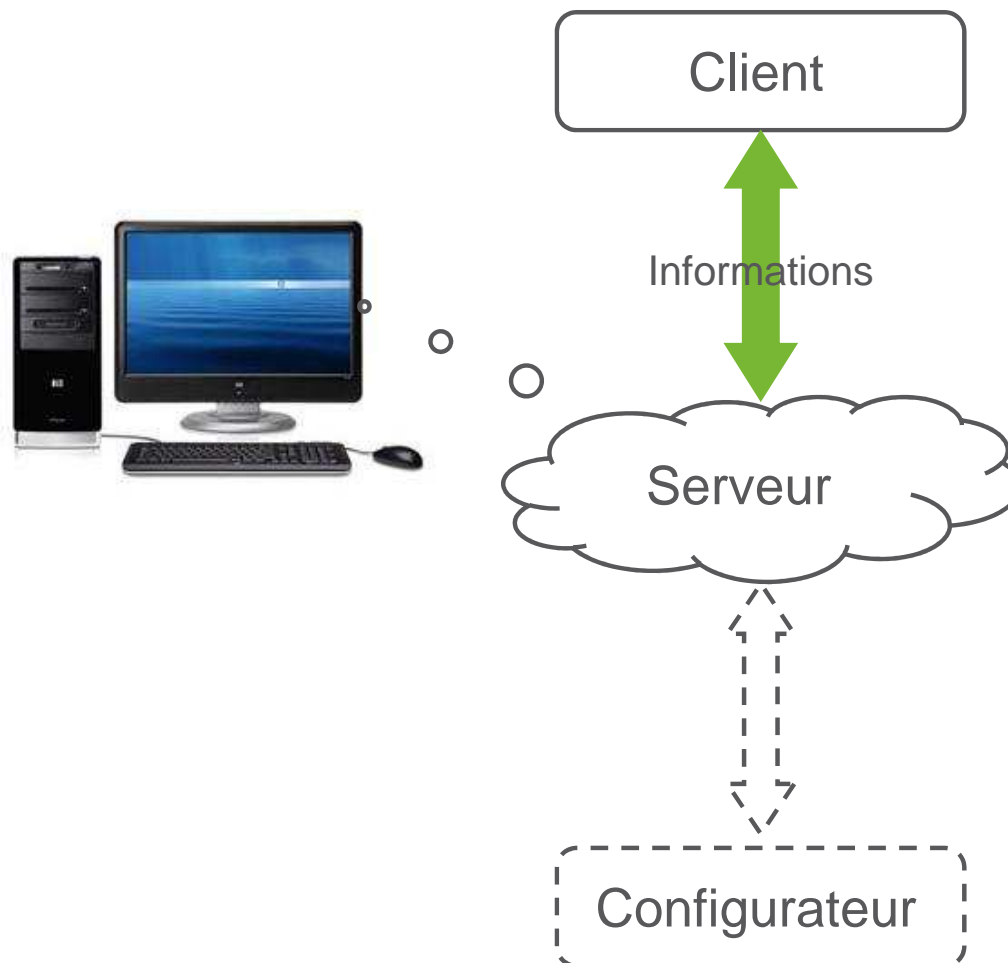
- *Le Configurateur :*

Ce programme permet, une fois installé, de réaliser la configuration domovea. Il peut être installé sur aucun, un ou plusieurs PC selon le cas.

Il devra être toutefois installé sur au moins un PC, si l'utilisateur souhaite modifier seul des paramètres de son installation.



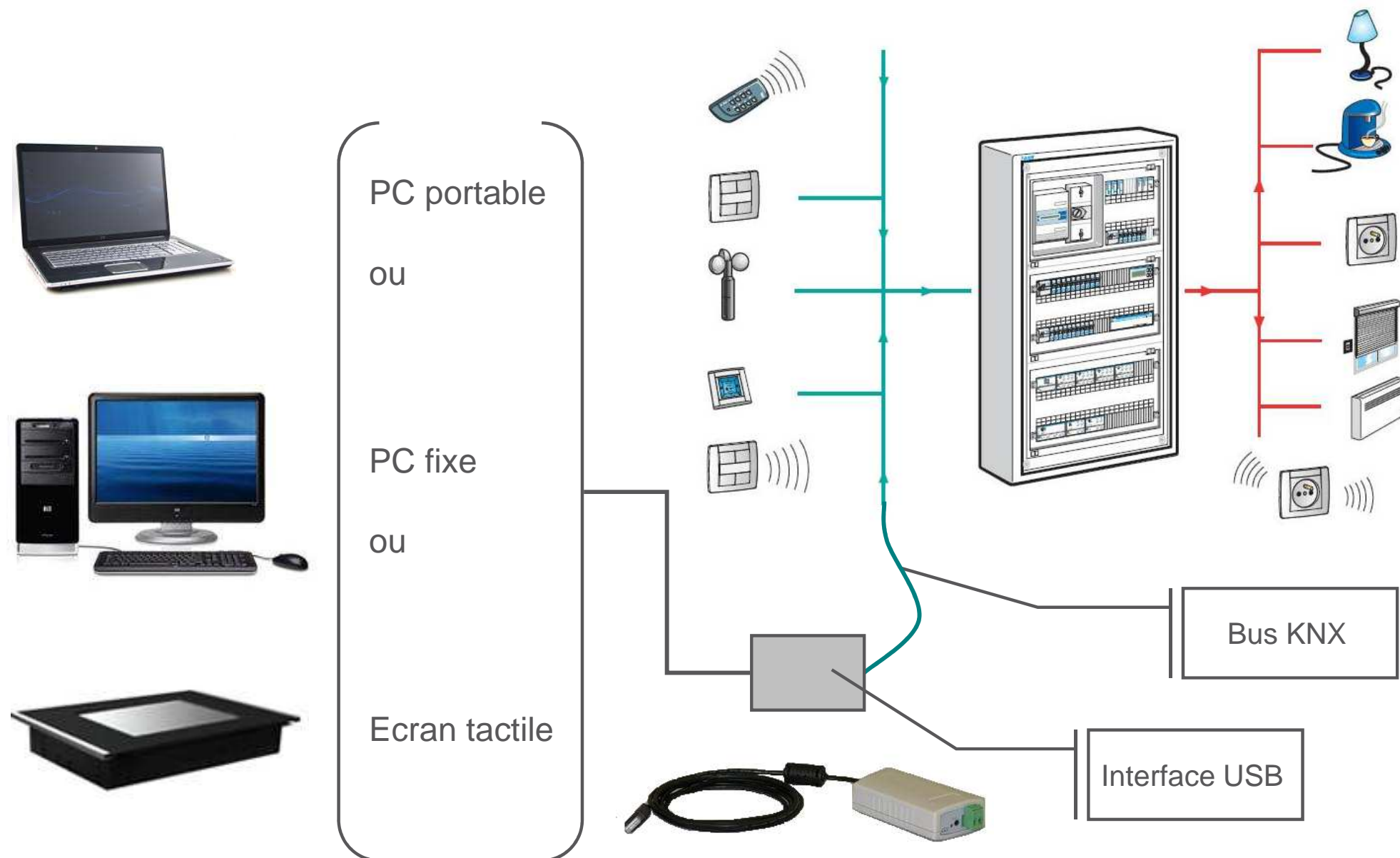
Principe de fonctionnement



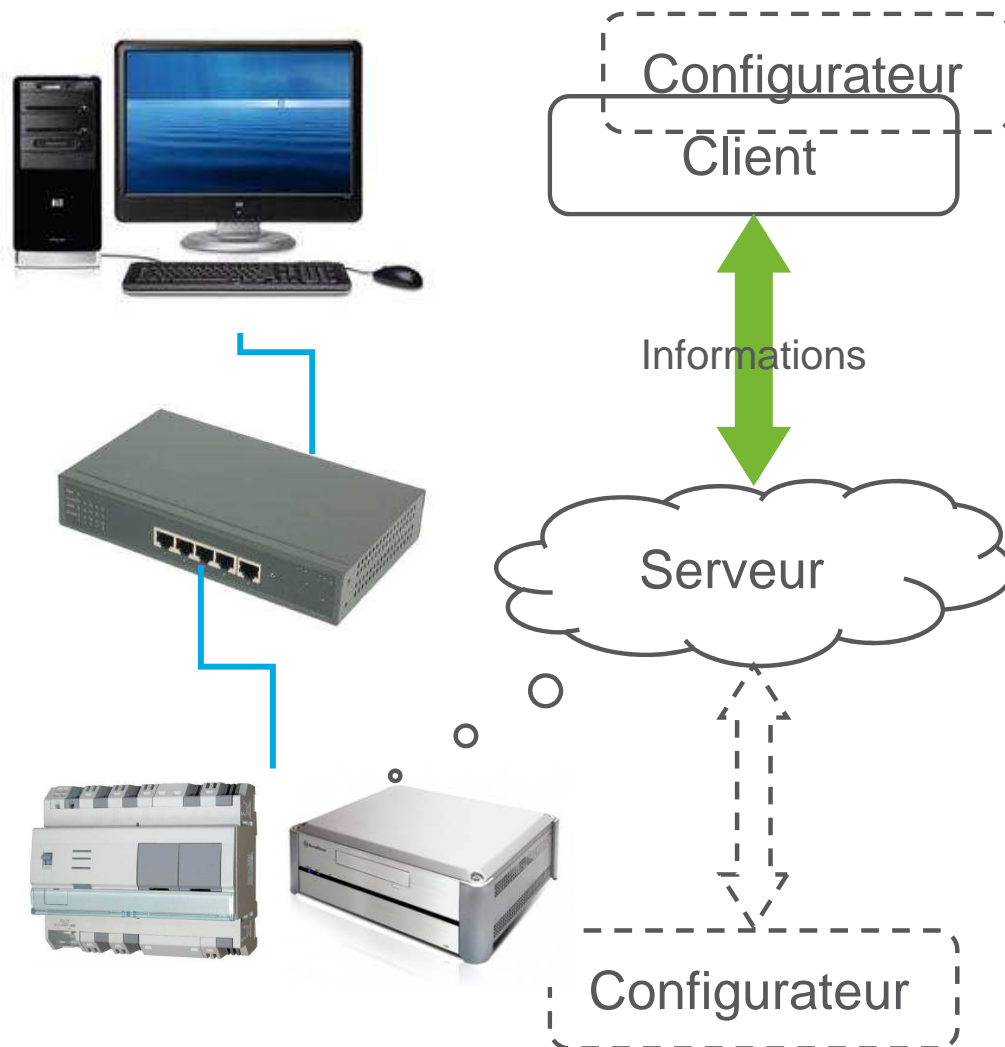
- Le Serveur est installé sur le PC
- Le Client est installé sur le même PC et affiche l'interface graphique contenue dans le serveur
- Le Configurateur autorise la modification des informations de configuration contenues sur le serveur :
 - configuration des appareils KNX
 - configuration de l'interface graphique
 - configuration des caméras IP
 - favoris
 - séquences...



Architecture Stand alone



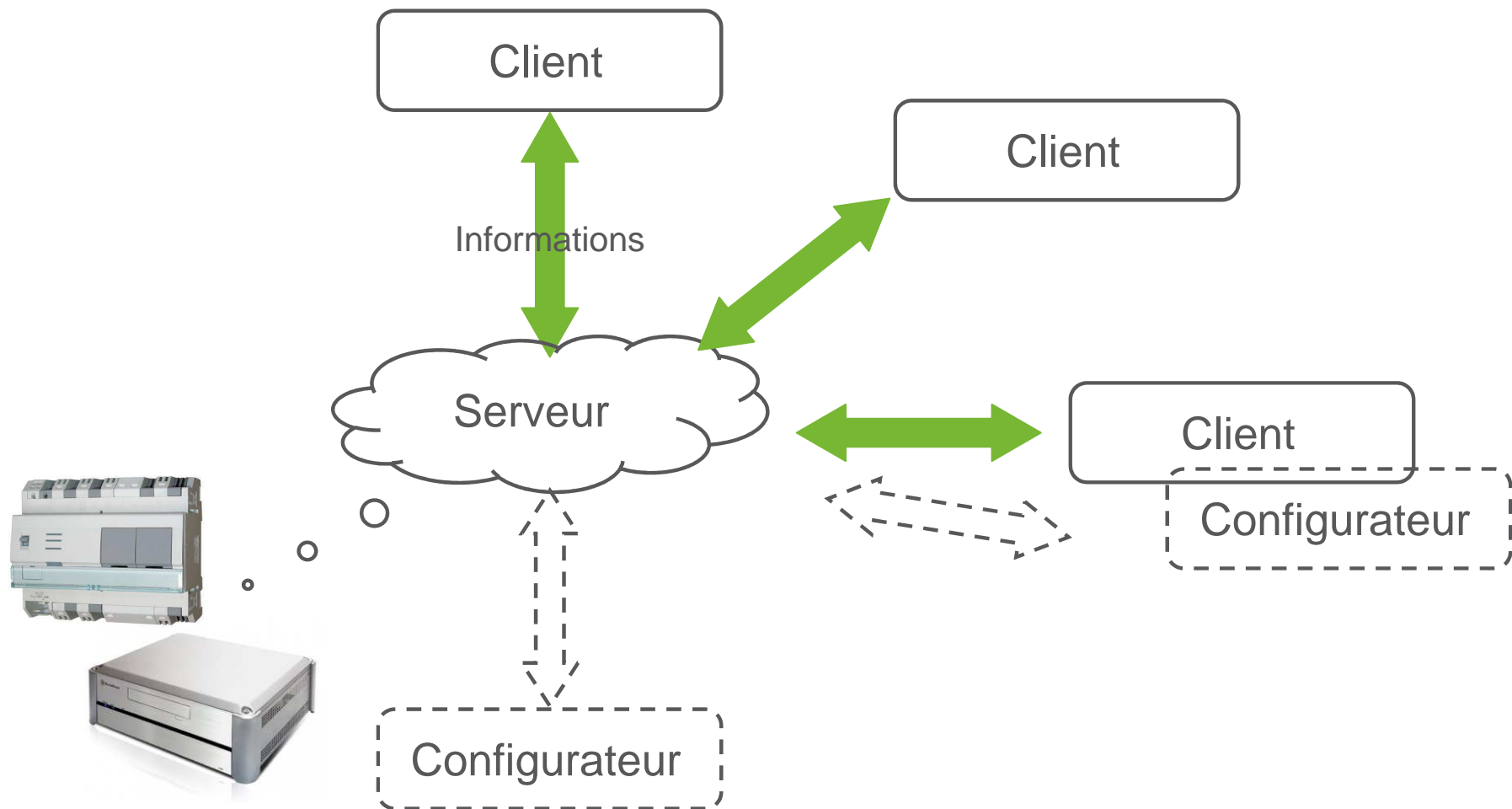
Architecture Client/Serveur



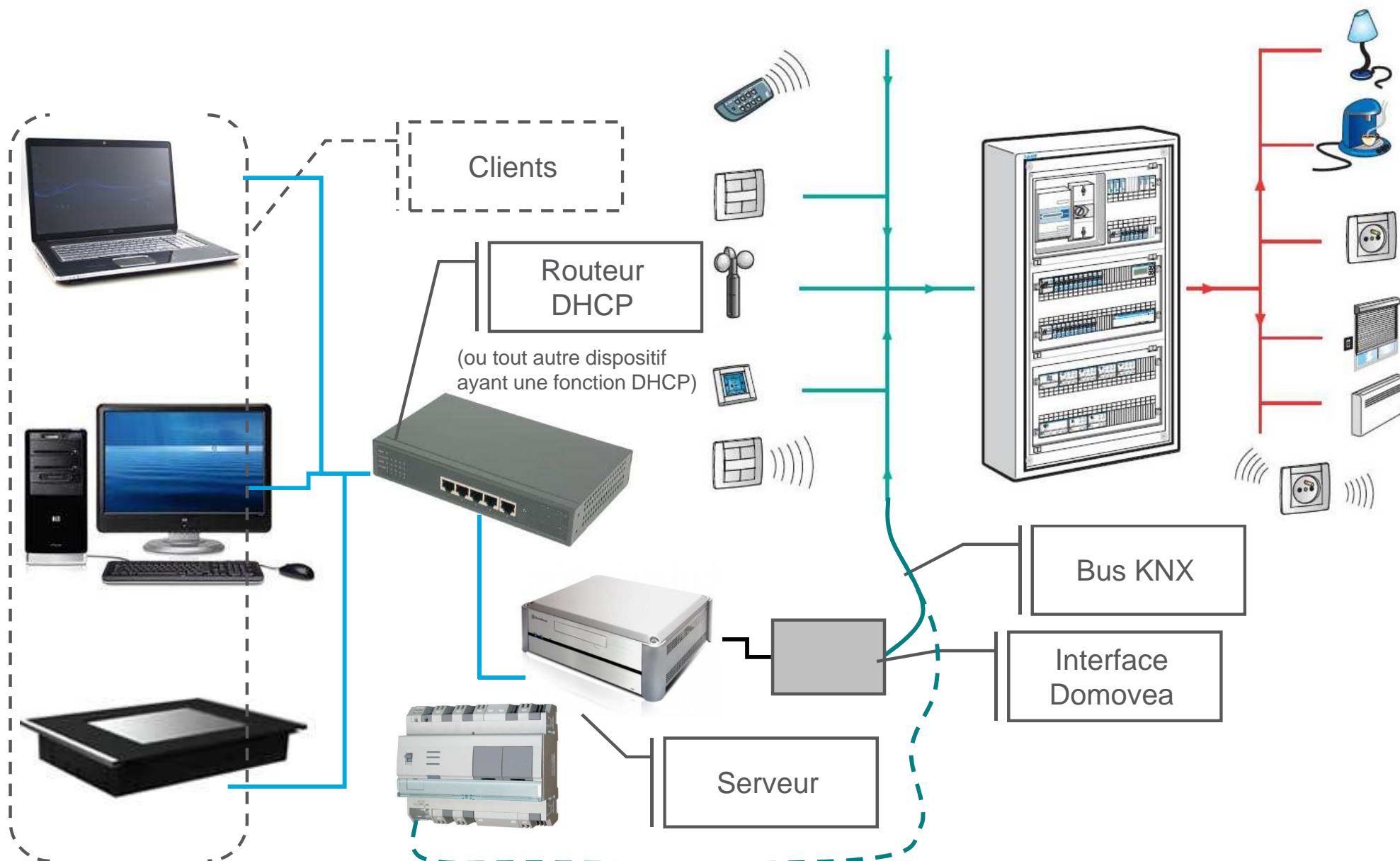
- Le Serveur est un TJA450 ou installé sur un PC dédié
- Le Client est installé sur un autre PC et affiche l'interface graphique contenue dans le serveur
- Le Configureur autorise la modification des informations de configuration contenues sur le serveur
- Dans ce cas de figure, il peut être installé sur le PC Client ou sur le Serveur (autre que TJA450).



Architecture Client/Serveur



Architecture Client/Serveur

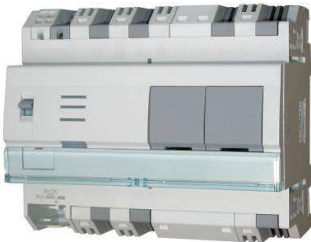


Les références

- TJ701A : domovea version clé USB (serveur, client et configurateur)



- TJA450 : domovea version serveur modulaire



- TJA451 : Kit comprenant :

- TJA450
- TGA200
- Accès distant pré activé

- TJ550 : Clé d'accès à distance domovea



TJA451






- Les serveurs TJA450 issus de kit TJA451 intégrant une licence accès distant pré activé, sont identifiés par une référence commençant par Wxxx-



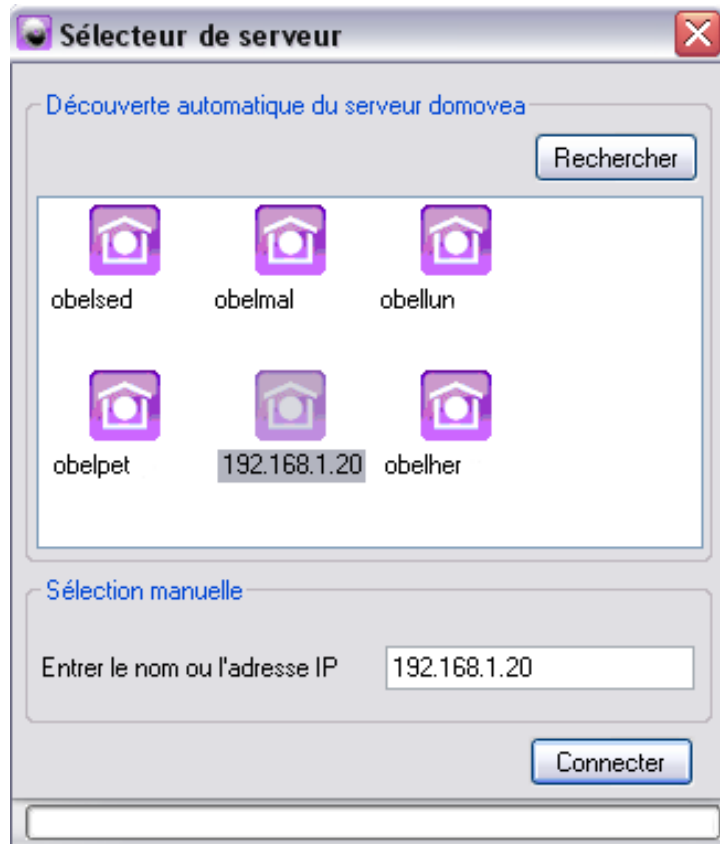
Installation des composants logiciels

- En fonction du type d'installation, vous devrez choisir d'installer ou non, les différents composants :

Nom	
 DomoveaClient_x64.msi	
 DomoveaConfigurationTool_x64.msi	
 DomoveaServer_x64.msi	



Accès par le configurateur



- Pour accéder au serveur, sélectionnez le directement par son nom ou tapez son adresse IP dans le champ « Entrer le nom ou l'adresse IP » si vous la connaissez



Accès par le client



- A partir du Client, sélectionnez directement le serveur par son nom ou tapez son adresse IP dans le champ « Nom ou adresse IP du serveur » puis cliquez sur « Entrée ↵ »

