

INDICE	MODIFICATION	DATE	DESSINE	VERIFIE	APPROUVE

	DESSINE : BOUYER, CARREL
	VERIFIE : Laurent PINEAU
	DATE DE CREATION : 26/01/2017
	AFFAIRE N° : 6417

GROUPE HOTELIER
 Lycée Chevrollier
 2, Adrien Recouvreur
 B.P 73505 49035 ANGERS CEDEX
 Tél : 02.41.80.96.11 Fax : 02.41.80.96.75

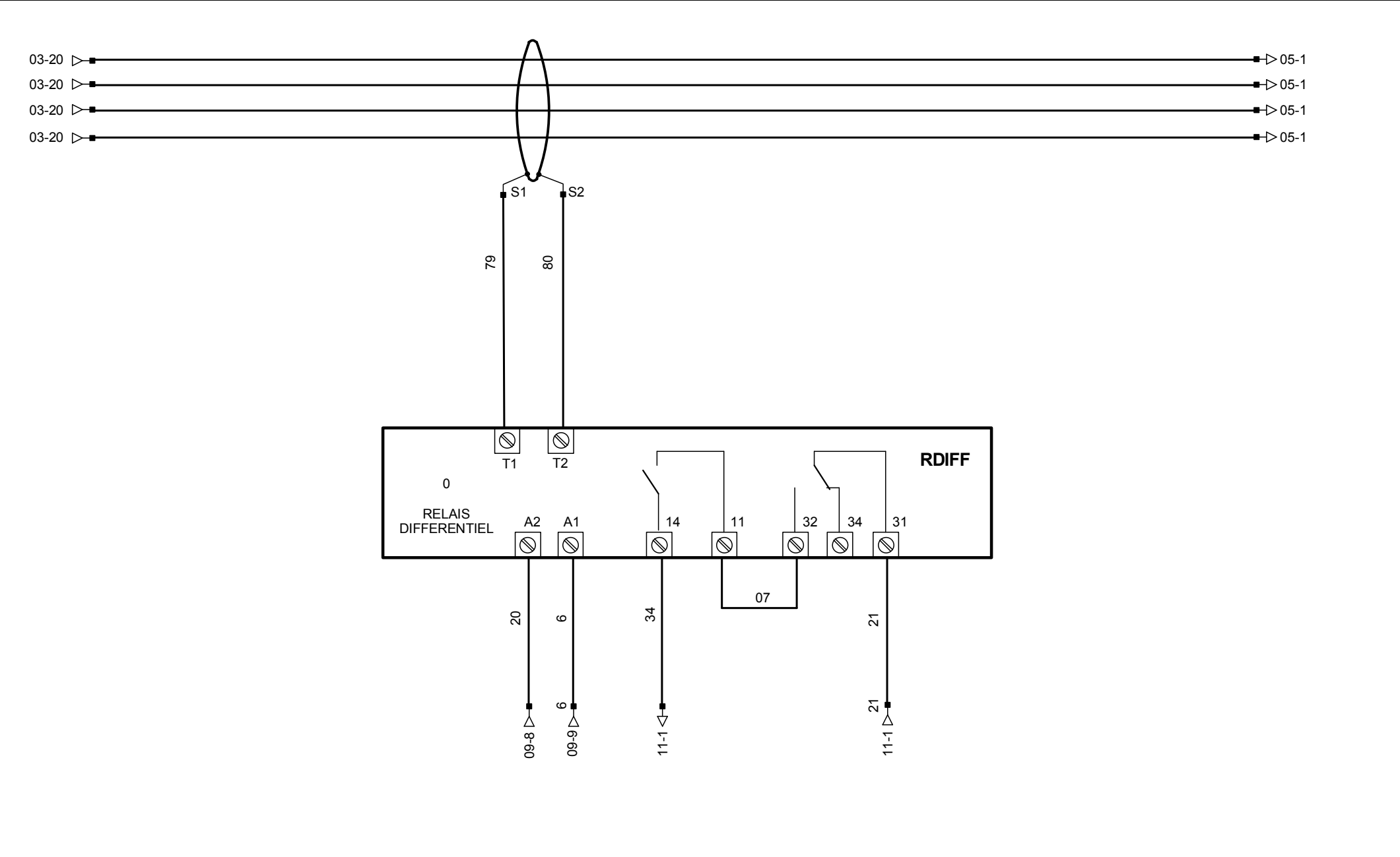
TGBT COMMUNICANT
LYCEE CHEVROLLIER ANGERS
PAGE DE GARDE

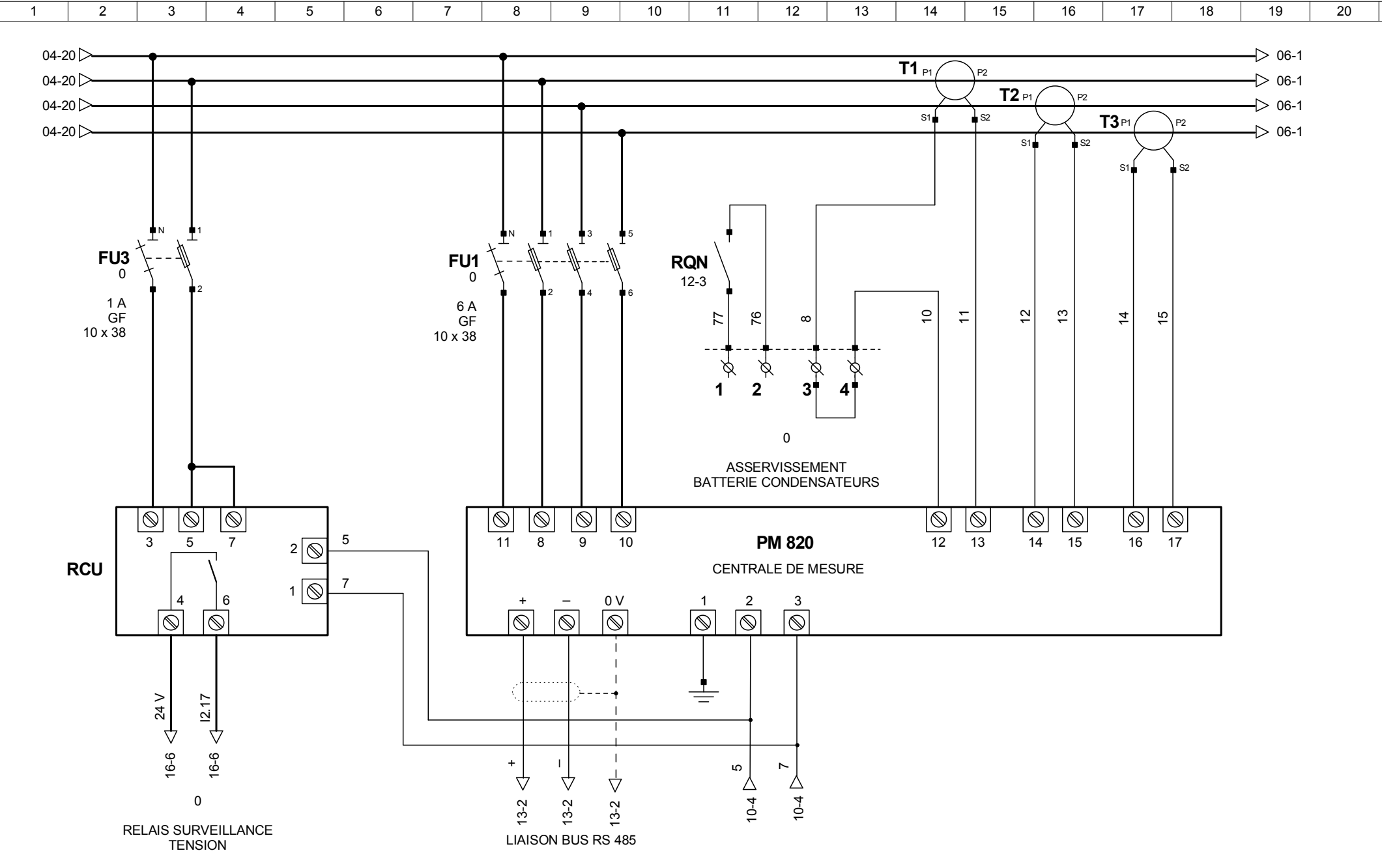
DOCUMENT N° : 6417	01/30
---------------------------	--------------

CE DOCUMENT EST NOTRE PROPRIETE. IL EST REMIS A TITRE CONFIDENTIEL.

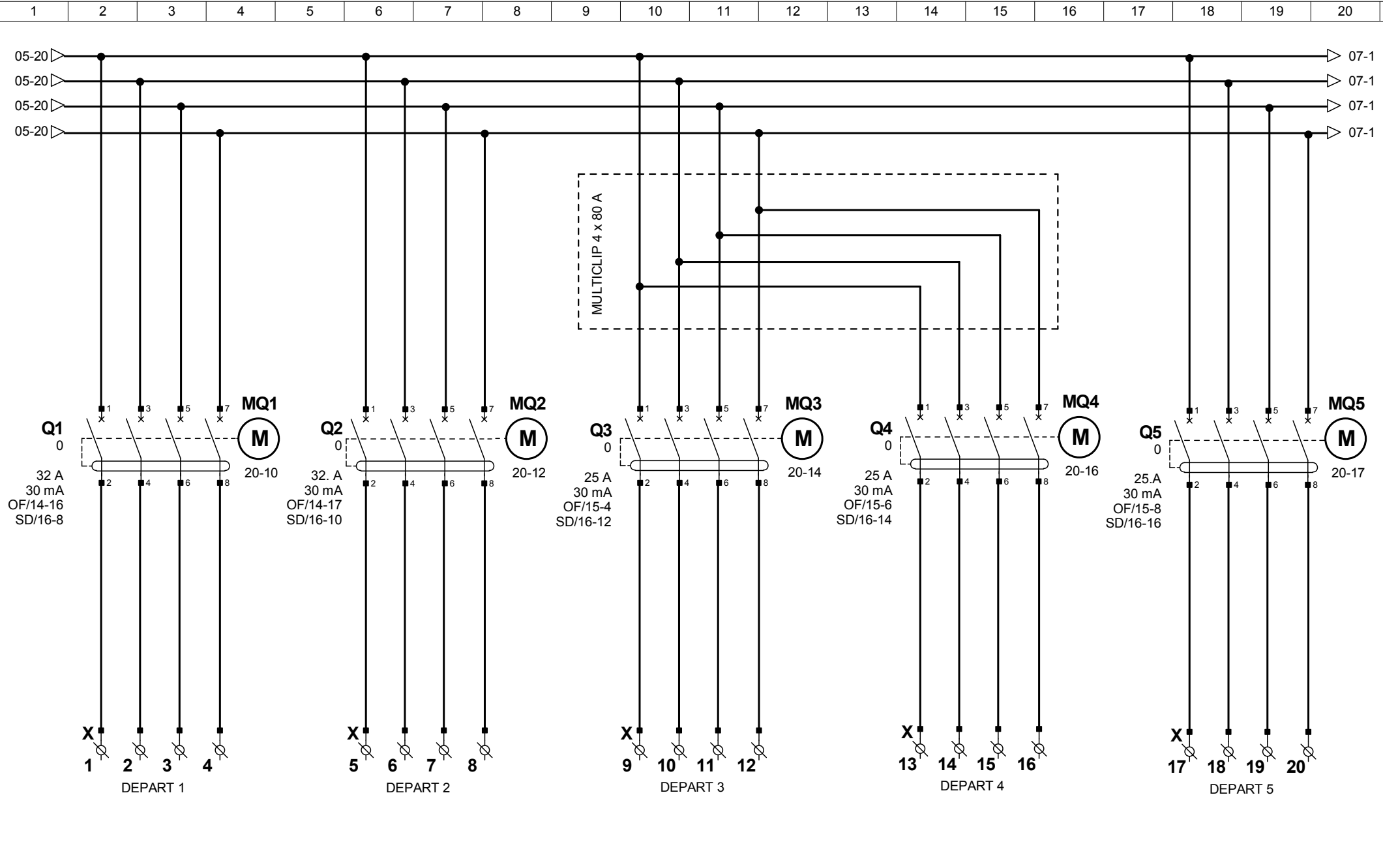
IL NE DOIT PAS ÊTRE REPRODUIT OU COMMUNIQUE A DES TIERS SANS NOTRE AUTORISATION ECRITE.

Document réalisé avec WinRelais, logiciel du Groupe Ingérea

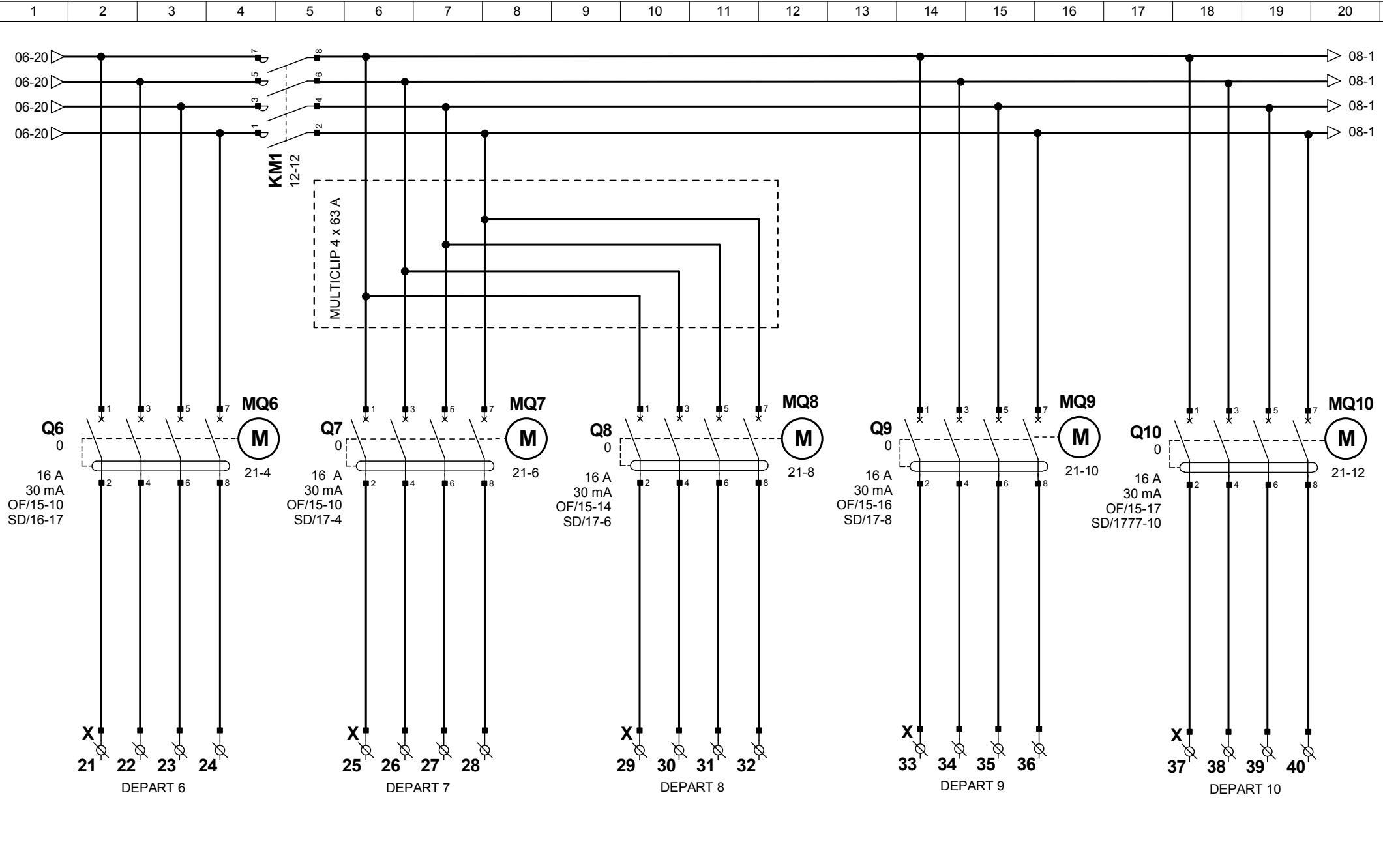




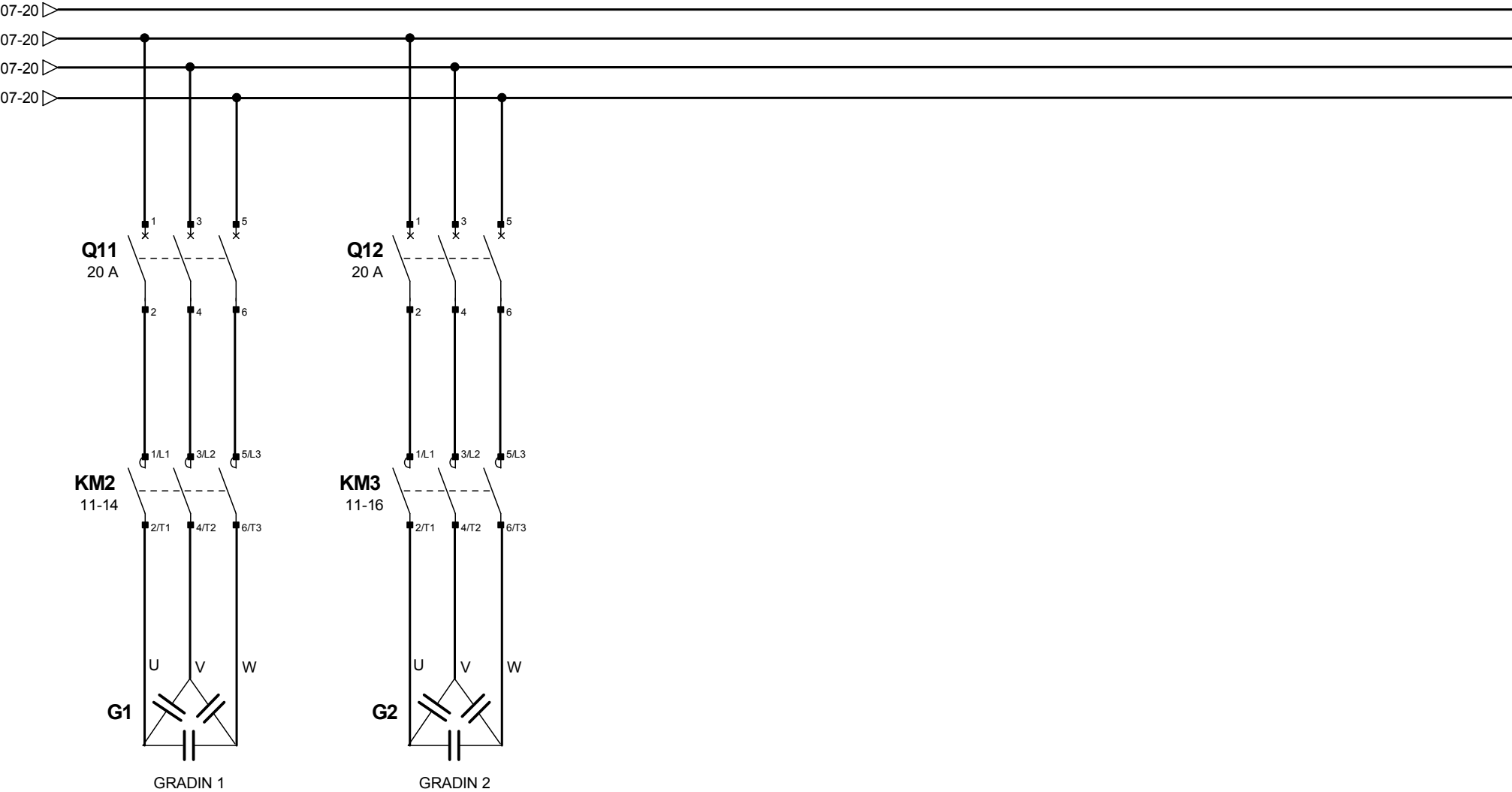
	DESSINE : CARREL					GROUPE HOTELIER	TGBT COMMUNICANT PUISSANCE	FOLIO 05 ◀ 04 06 ▶ Win Relais V. 1.0
	VERIFIE : PINEAU							
	DATE DE CREATION : 26/01/2017							
	INDICE	DATE	MODIFICATION	DES.	Document N° : 6417			

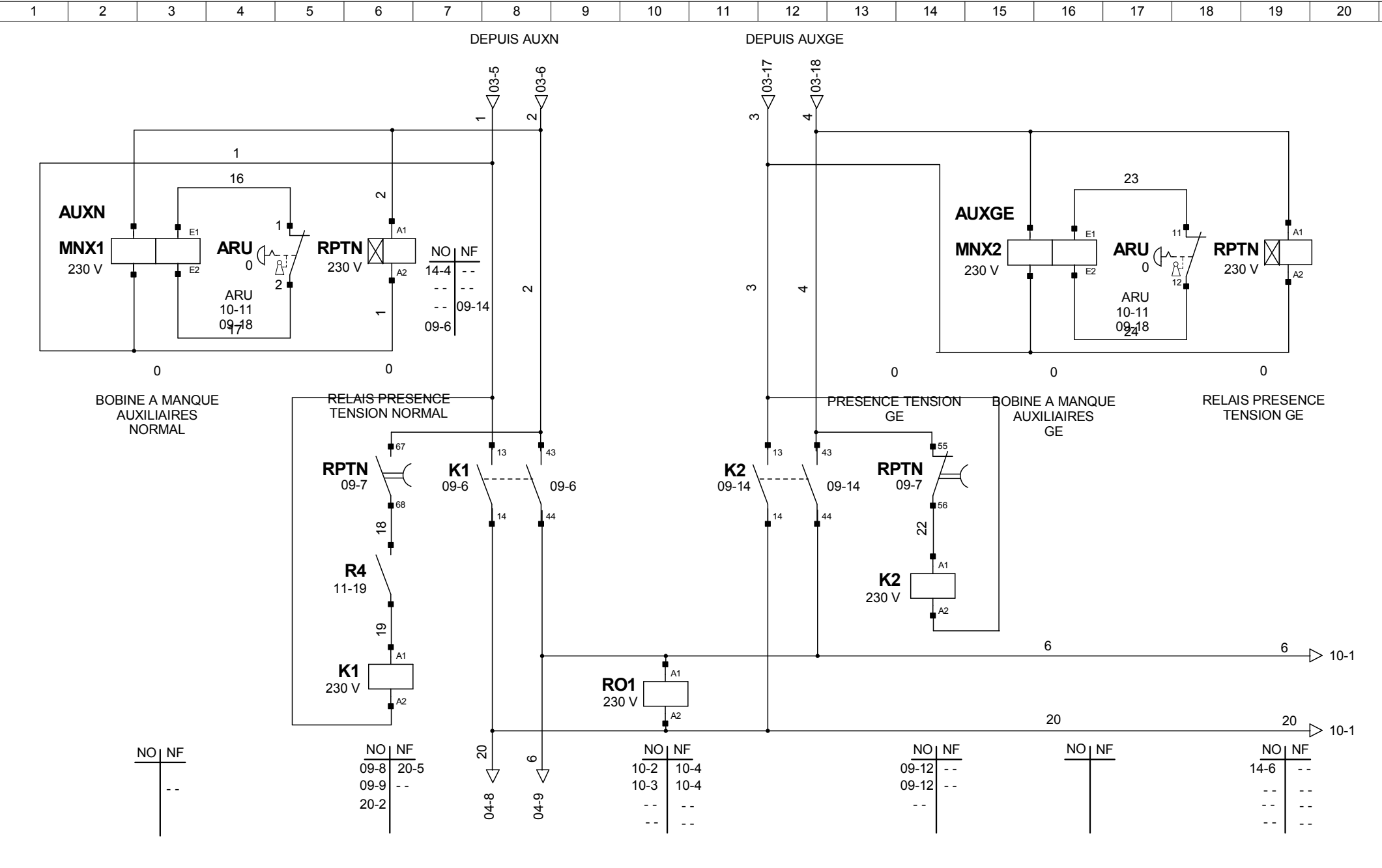


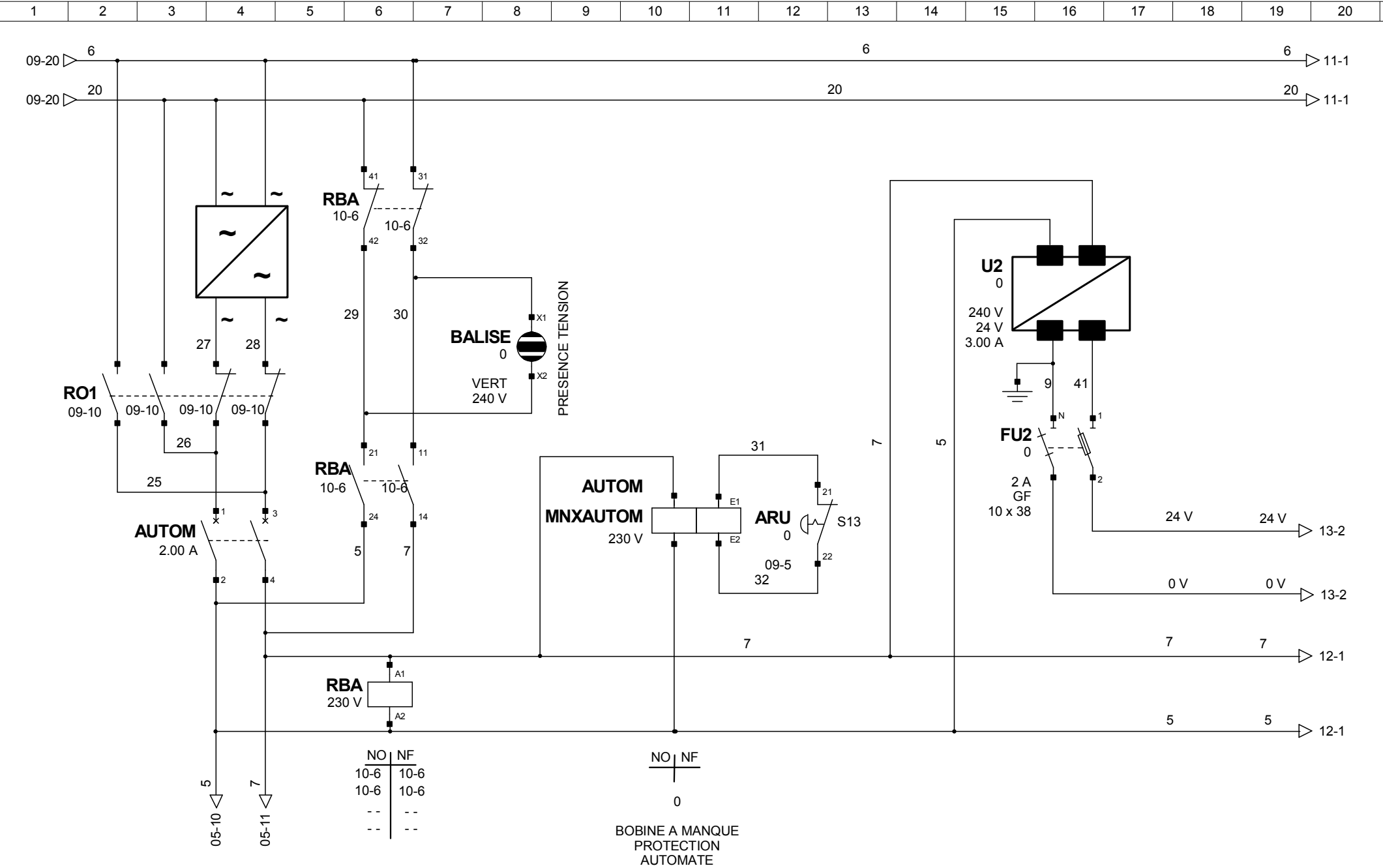
	DESSINE : CARREL					GROUPE HOTELIER	TGBT COMMUNICANT PUISSANCE PRIORITAIRE	FOLIO 06 ◀05 07▶ Win Relais V. 1.0
	VERIFIE : PINEAU							
	DATE DE CREATION : 26/01/2017							
	INDICE	DATE	MODIFICATION	DES.	Document N° : 6417			



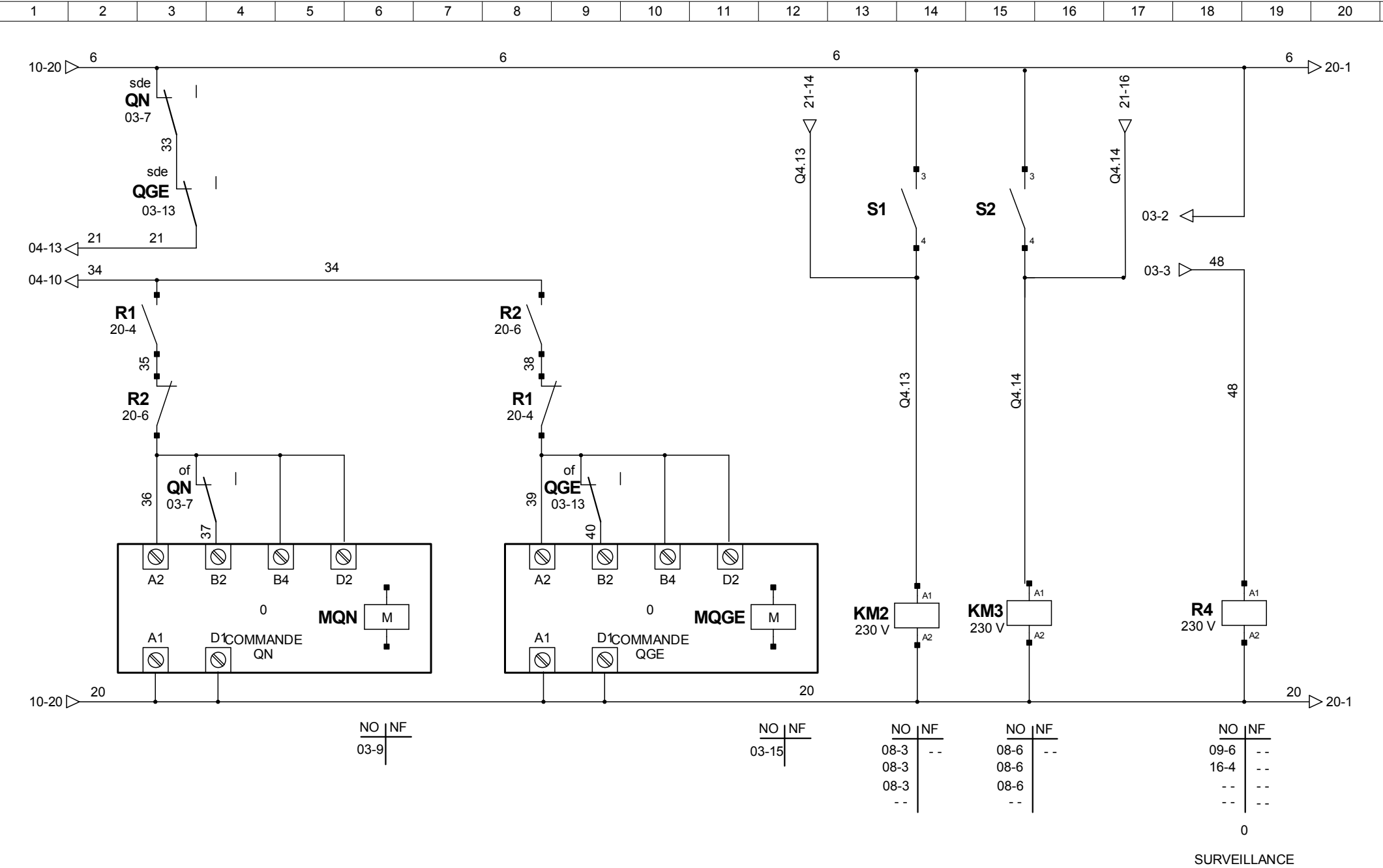
	DESSINE : CARREL					GROUPE HOTELIER	TGBT COMMUNICANT	FOLIO 07
	VERIFIE : PINEAU							
	DATE DE CREATION : 26/01/2017	INDICE	DATE	MODIFICATION	DES.	Document N° : 6417	PUISSANCE NON PRIORITAIRE	◀06 08▶ Win Relais V. 1.0

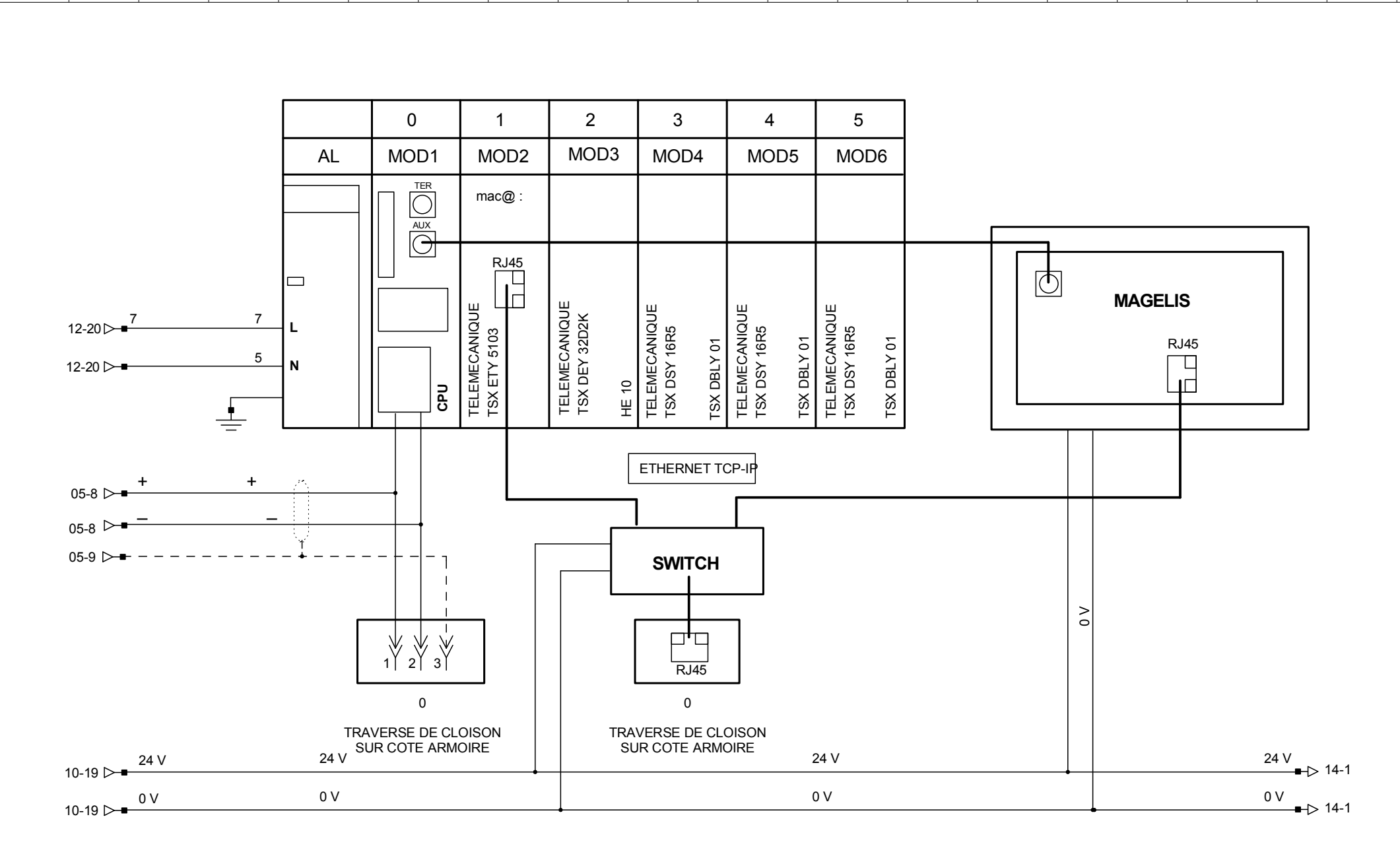


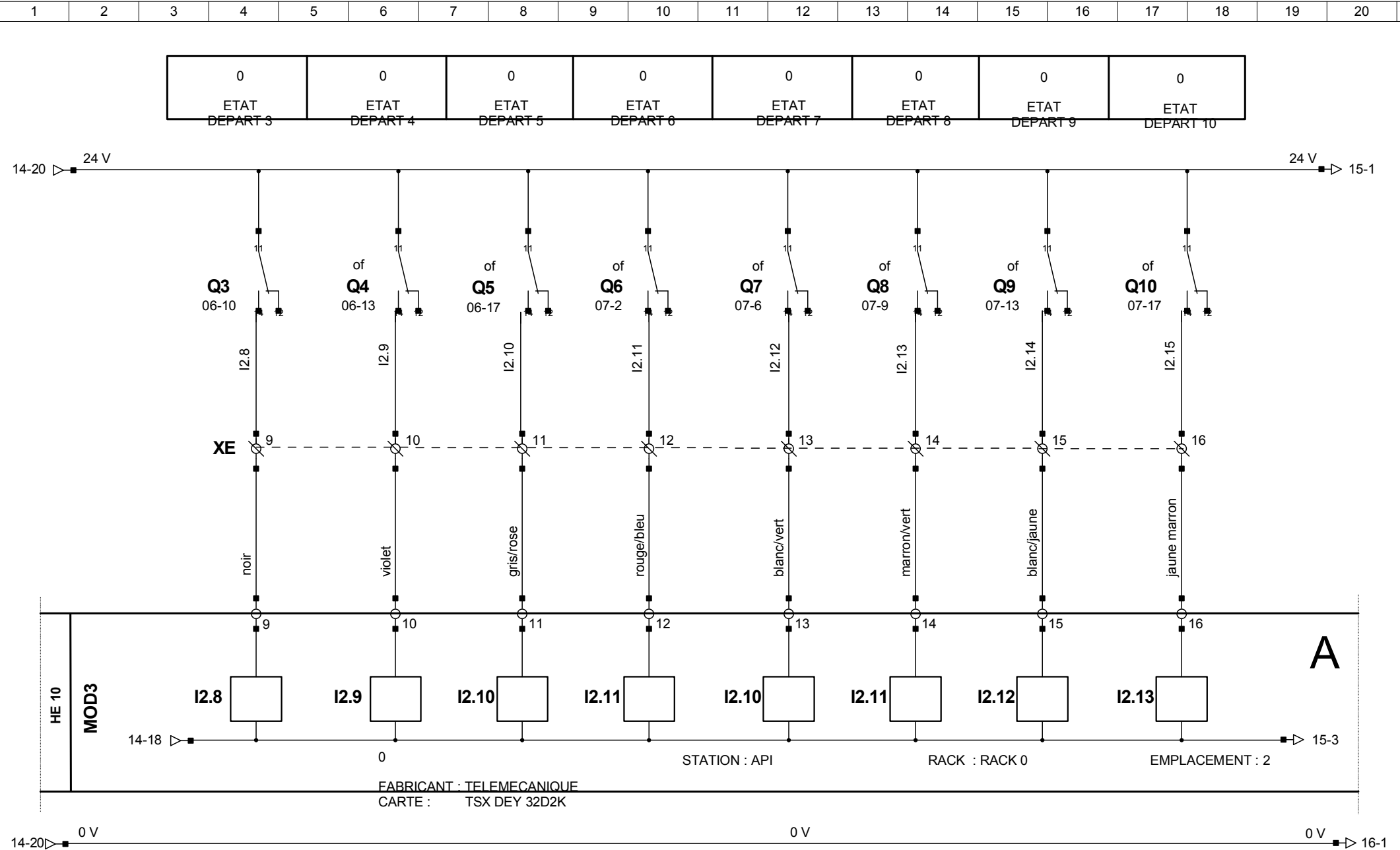


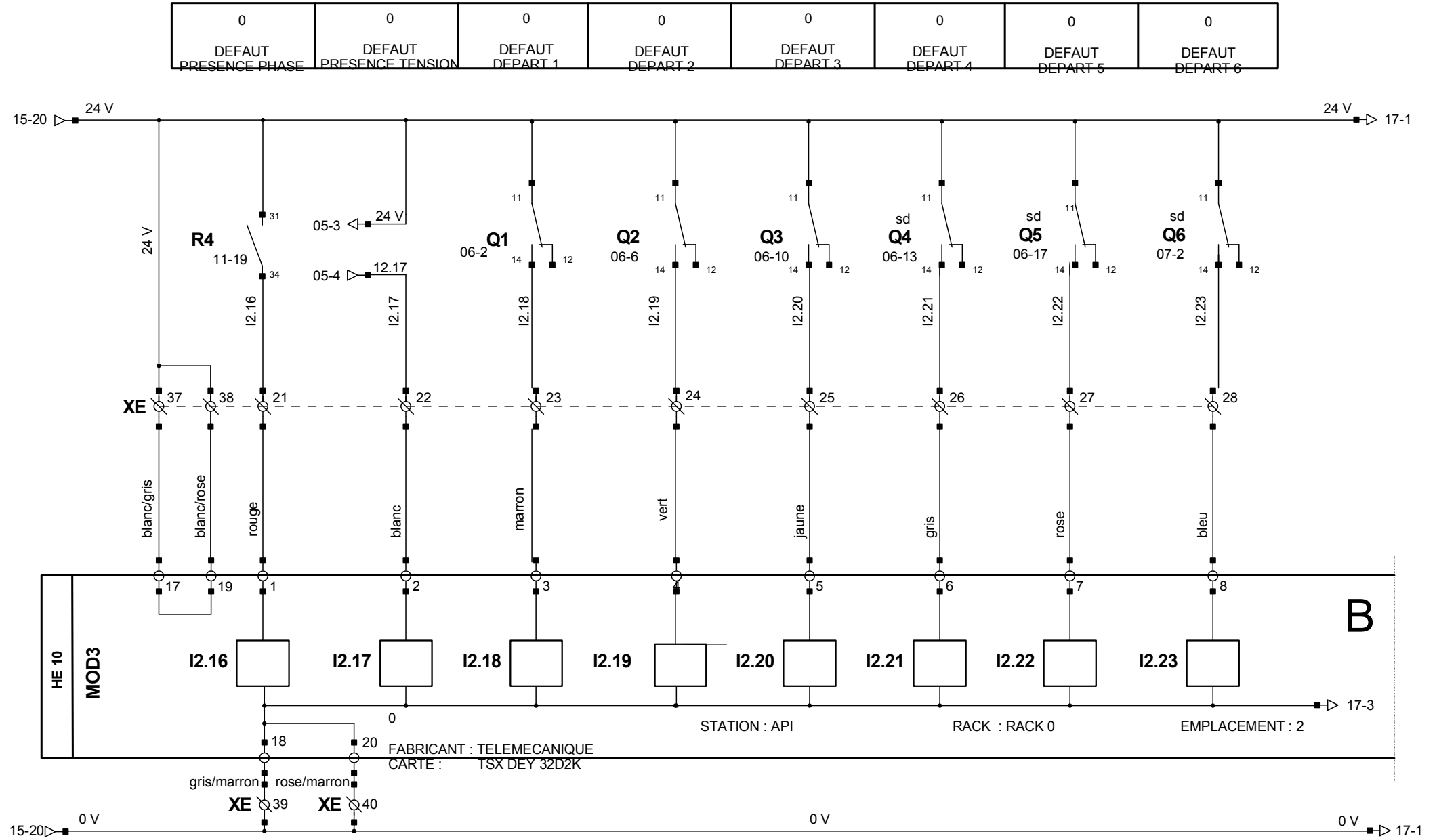


	DESSINE : CARREL					GROUPE HOTELIER	TGBT COMMUNICANT TELECOMMANDE 230 V	FOLIO 10
	VERIFIE : PINEAU							◀0911▶
	DATE DE CREATION : 26/01/2017					Document N° : 6417		Win Relais V. 1.0
	INDICE	DATE	MODIFICATION	DES.				









0	0	0	0				
DEFAULT DEPART 7	DEFAULT DEPART 8	DEFAULT DEPART 9	DEFAULT DEPART 10				

16-20

24 V

24 V

18-1

sd
Q7
07-6

92 94
91

I2.24

sd
Q8
07-9

92 94
91

I2.25

Q9
07-13

92 94
91

I2.26

Q10
07-17

92 94
91

I2.27

XE

29

30

31

32

33

34

35

36

noir

violet

gris/rose

rouge/bleu

blanc/vert

marron/vert

blanc/jaune

jaune/marron

9

10

11

12

13

14

15

16

I2.24

I2.25

I2.26

I2.27

I2.28

I2.29

I2.30

I2.31

16-18

FABRICANT : TELEMECANIQUE
CARTE : TSX DEY 32D2K

STATION : API0

RACK : RACK 0

EMPLACEMENT : 2

B

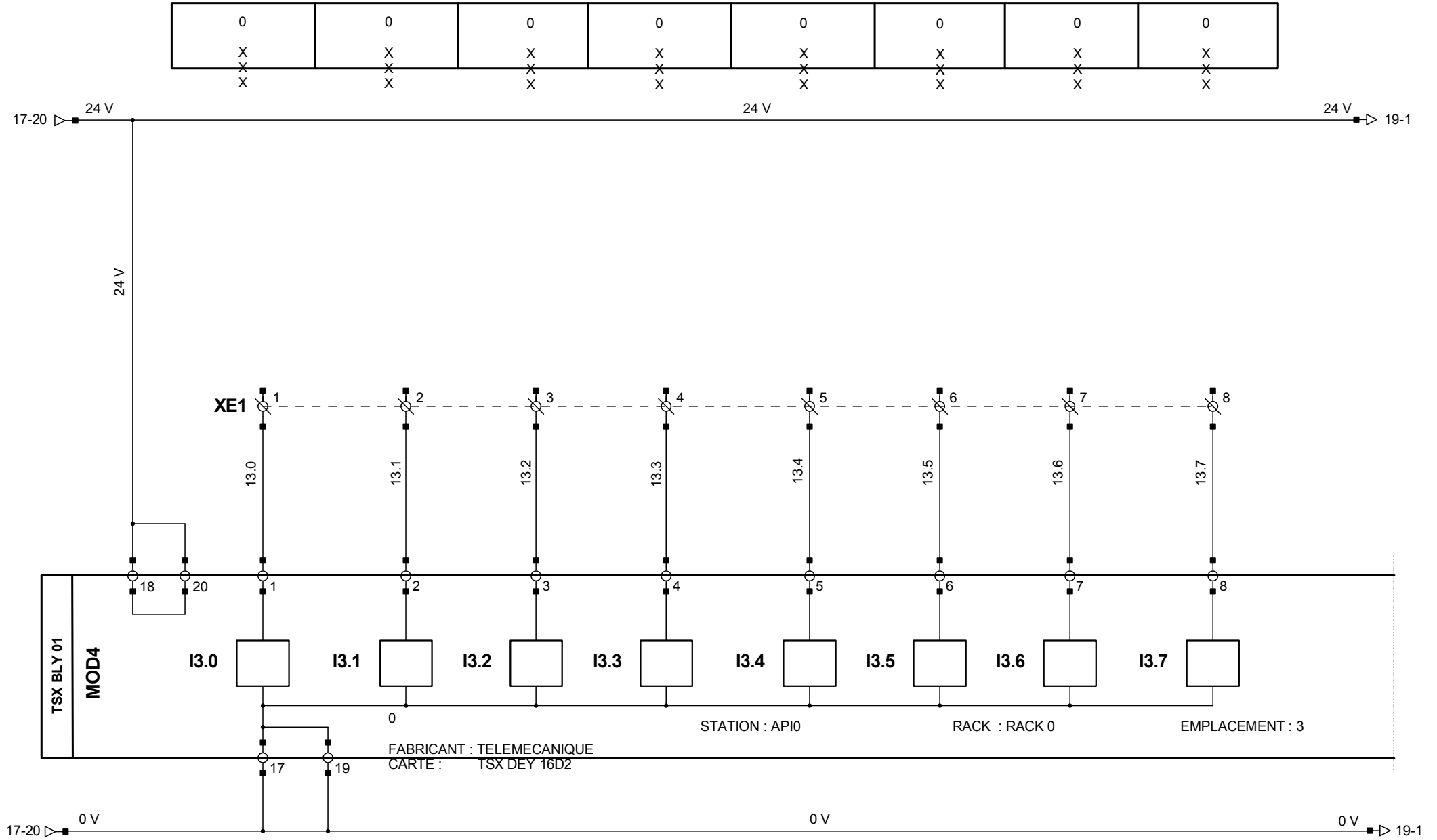
16-20

0 V

0 V

0 V

18-1

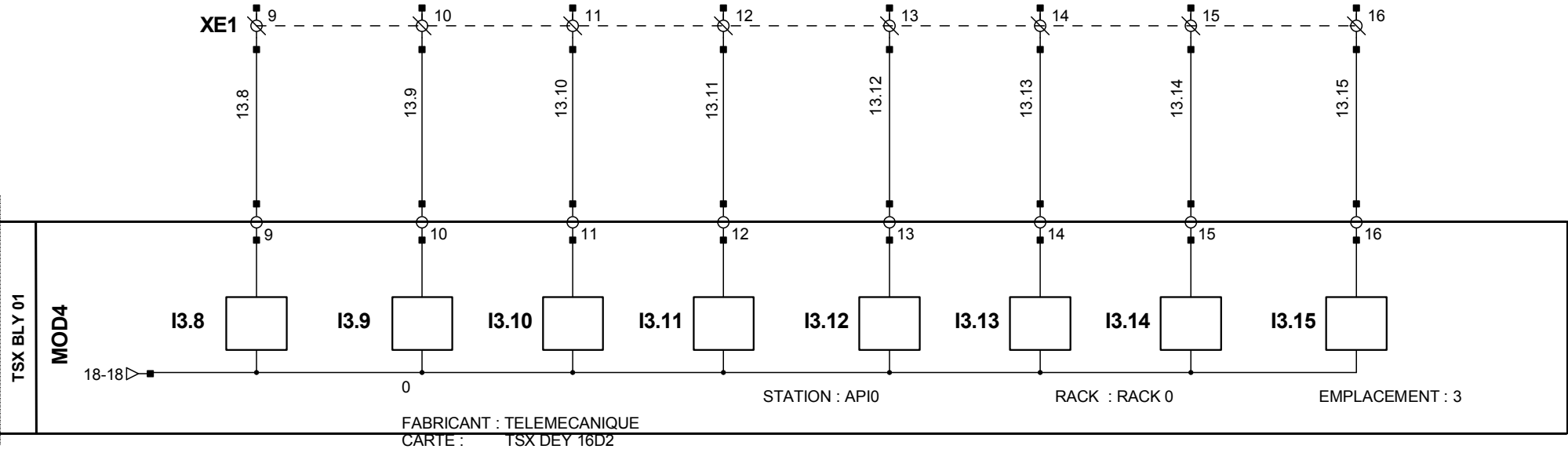


0	0	0	0	0	0	0	0
X	X	X	X	X	X	X	X
X	X	X	X	X	X	X	X
X	X	X	X	X	X	X	X

18-20

24 V

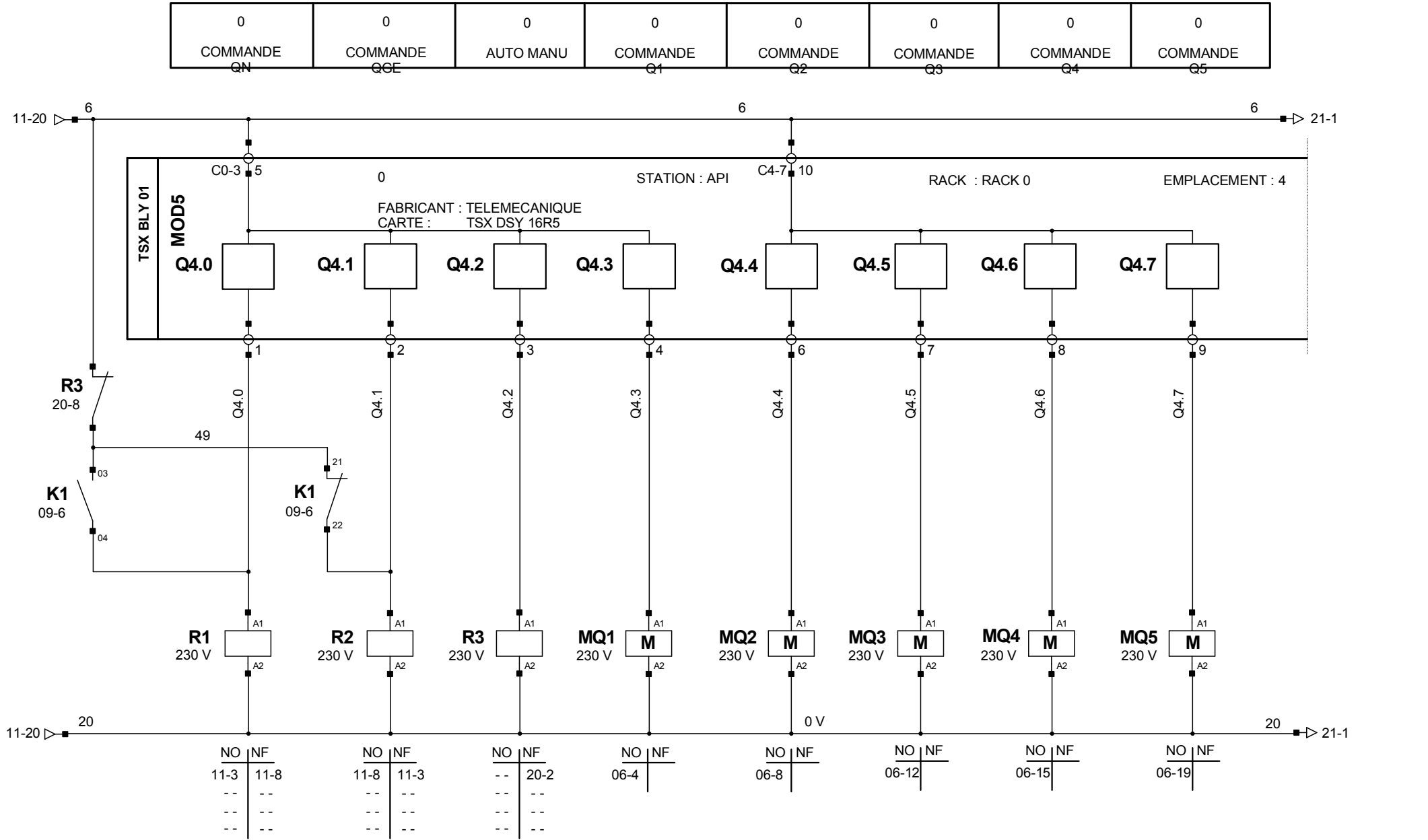
24 V

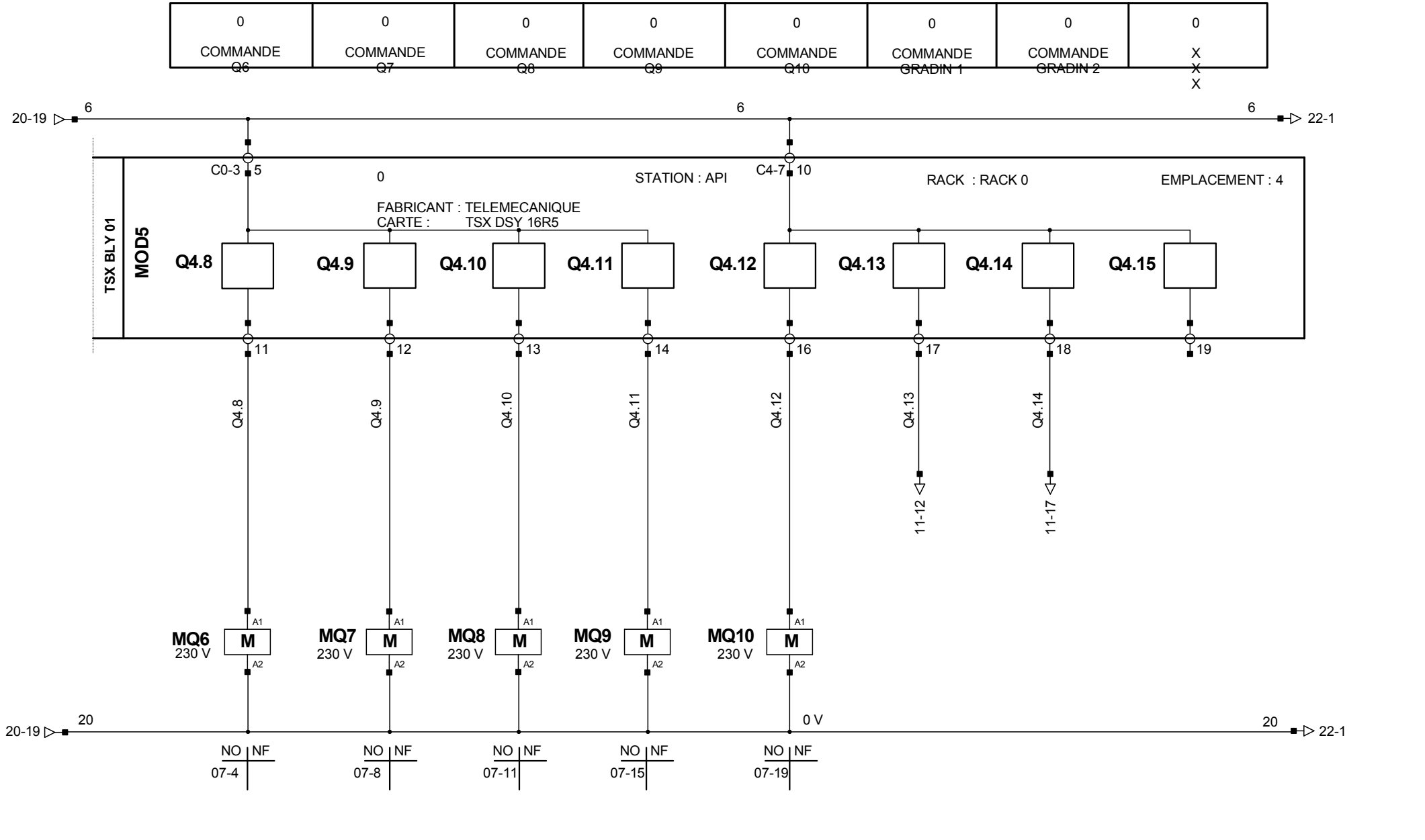


18-20

0 V

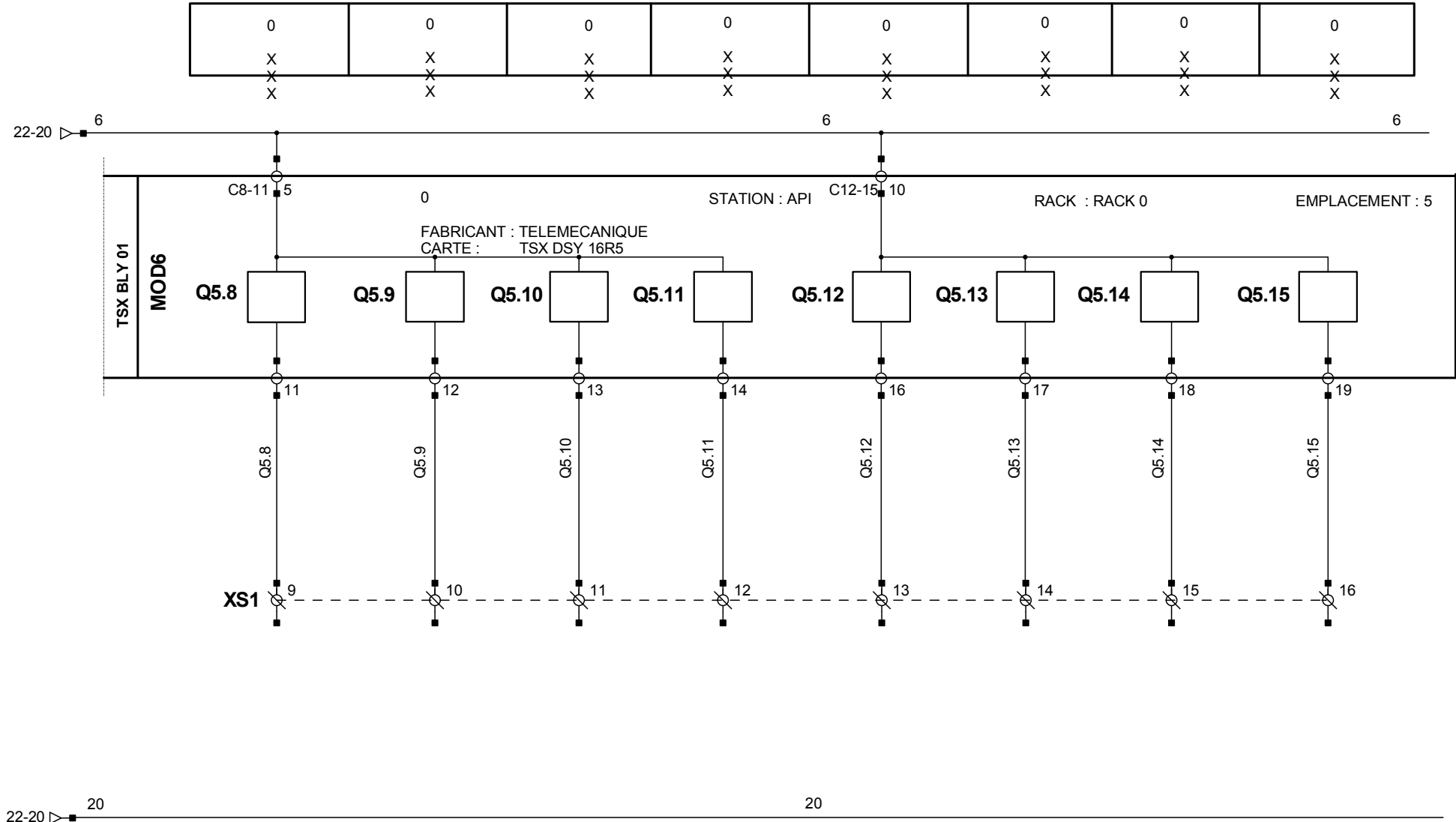
0 V

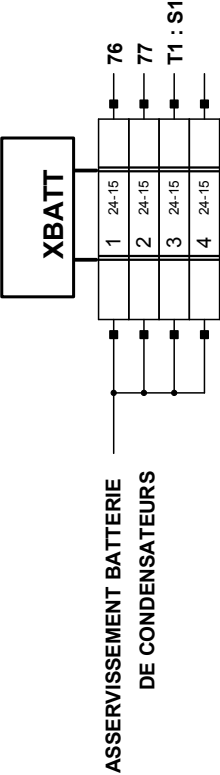
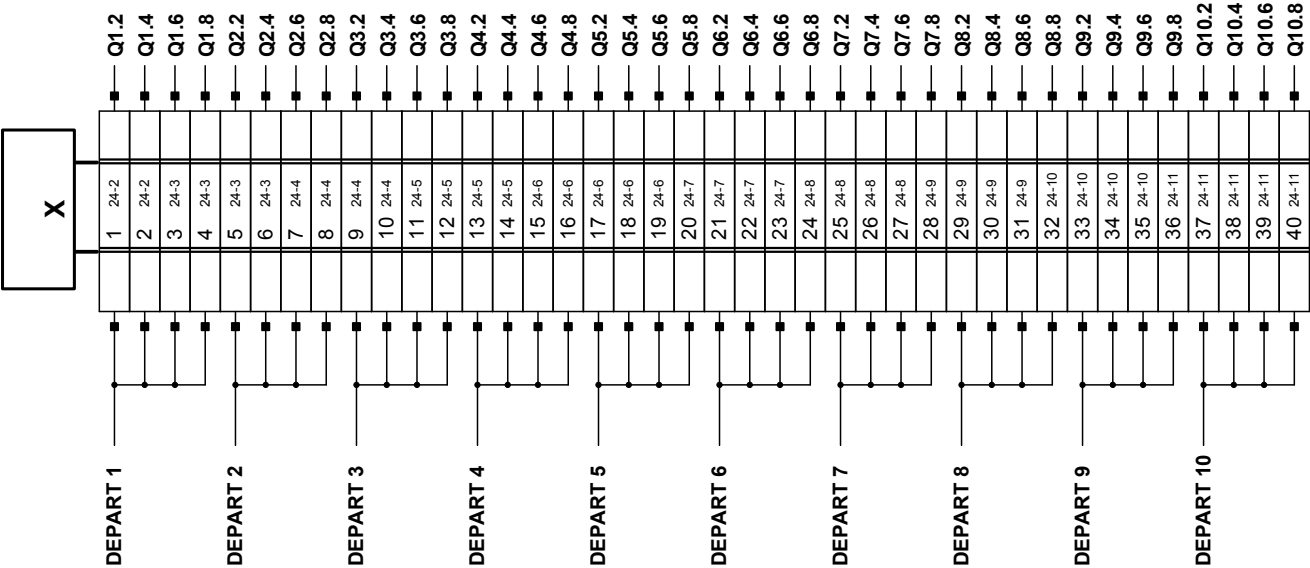


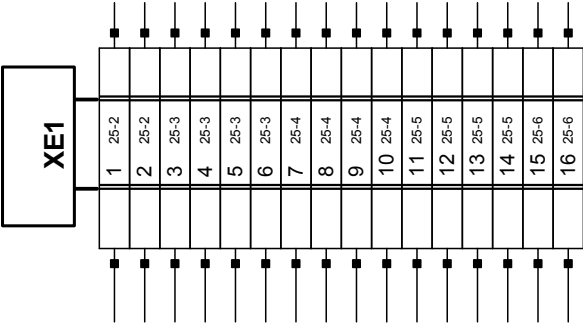


[illegible]

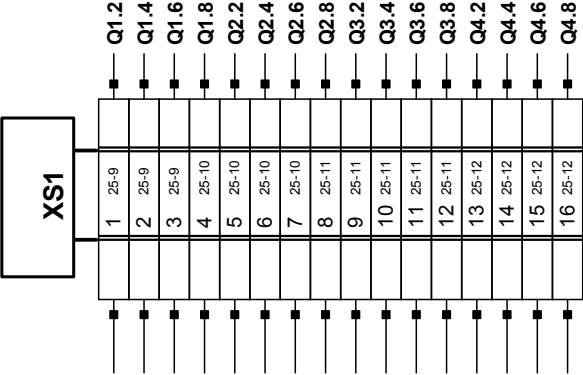
	DESSINE : CARREL					GROUPE HOTELIER	TGBT COMMUNICANT SORTIES AUTOMATE	FOLIO 22
	VERIFIE : PINEAU							◀21 23▶
	DATE DE CREATION : 26/01/2017					Document N° : 6417		
	INDICE	DATE	MODIFICATION	DES.				Win Relais V. 1.0







RESERVE ENTREES



RESERVE SORTIES

1	2	3	4	5	6	7	8	9	10	11	12	13	14	15	16	17	18	19	20
---	---	---	---	---	---	---	---	---	----	----	----	----	----	----	----	----	----	----	----

REPERE	FOLIO	DESIGNATION	REFERENCE	FABRICANT
RCP	03	RELAIS DE CONTROLE DE PHASES RCP	21180	MERLIN GERIN
RDIF	04	RELAIS DIFFERENTIEL VIGIREX	28573	MERLIN GERIN
RDIF	04	TORE FERME POUR VIGIREX	50438	MERLIN GERIN
MAGELIS	13	TERMINAL DE DIALOGUE MAGELIS	XBTG-5330	TELEMECANIQUE
PM 820	05	CENTRALE DE MESURE COMMUNICANTE	PM820G	MERLIN GERIN
FU3	05	COUPE CIRCUIT TIROIR STI UNI + N	15646	MERLIN GERIN
FU4	03	COUPE CIRCUIT TIROIR STI TRI	15655	MERLIN GERIN
BALISE	10	BALISE LUMINEUSE A SIGNALISATION PERMANENTE, DEL INTEGREE, 23	XVEL2M3	TELEMECANIQUE
H1	12	BALISE LUMINEUSE A SIGNALISATION PERMANENTE, DEL INTEGREE, 23	XVEL2M5	TELEMECANIQUE
H2	12	BALISE LUMINEUSE A SIGNALISATION PERMANENTE, DEL INTEGREE, 23	XVEL2M4	TELEMECANIQUE
H9	12	VOYANT LUMINEUX	XB4BVB6	TELEMECANIQUE
H11	12	VOYANT LUMINEUX	XB4BVB5	TELEMECANIQUE
RBA	10	RELAIS AUXILIAIRE 230 V AC 4OF	869 016 0000	WEIDMULLER
K1	09	CONT AUXILIAIRE 230 V 50/60 Hz	CAD32P7	TELEMECANIQUE
RPTN	09	CONT AUXILIAIRE 230 V 50/60 Hz	CAD32P7	TELEMECANIQUE
RPTN	09	BLOC CONTACTS TEMPORISES	LADT4	TELEMECANIQUE
RO1	09	RELAIS AUXILIAIRE 230 V AC 4OF	869 016 0000	WEIDMULLER
K2	09	CONT AUXILIAIRE 230 V 50/60 Hz	CAD32P7	TELEMECANIQUE
RPTGE	09	RELAIS AUXILIAIRE 230 V AC 4OF	869 016 0000	WEIDMULLER
R4	11	RELAIS AUXILIAIRE 230 V AC 4OF	869 016 0000	WEIDMULLER
RQN	12	RELAIS AUXILIAIRE 230 V AC 4OF	869 016 0000	WEIDMULLER
RQGE	12	RELAIS AUXILIAIRE 230 V AC 4OF	869 016 0000	WEIDMULLER
R1	20	RELAIS AUXILIAIRE 230 V AC 4OF	869 016 0000	WEIDMULLER
R2	20	RELAIS AUXILIAIRE 230 V AC 4OF	869 016 0000	WEIDMULLER
R3	20	RELAIS AUXILIAIRE 230 V AC 4OF	869 016 0000	WEIDMULLER
RCU	05	RELAIS DE CONTROLE DE TENSION RCU	21182	MERLIN GERIN
KM1	12	CONT 65 A 4P 230 V 50/60 Hz	LC1D65004P7	TELEMECANIQUE
KM2	11	CONT 25 A 1F + 1O 230 V 50/60 Hz	LC1D25P7	TELEMECANIQUE
KM3	11	CONT 25 A 1F + 1O 230 V 50/60 Hz	LC1D25P7	TELEMECANIQUE
MQN	11	TELECOMMANDE MT 100/160 220/240 V AC	29434	MERLIN GERIN
MQGE	11	TELECOMMANDE MT 100/160 220/240 V AC	29434	MERLIN GERIN
AL	13	MODULE D'ALIMENTATION DE RACK 26 W - AC	TSX PSY 2600M	TELEMECANIQUE
MOD1	13	MODULE DE PROCESSEUR POUR TSX 57-10	TSX P57 103M	TELEMECANIQUE

	DESSINE : CARREL					GROUPE HOTELIER	TGBT COMMUNICANT	FOLIO 26
	VERIFIE : PINEAU							
	DATE DE CREATION : 26/01/2017	INDICE	DATE	MODIFICATION	DES.	Document N° : 6417	NOMENCLATURE	◀25 27▶ Win Relais V. 1.0

1	2	3	4	5	6	7	8	9	10	11	12	13	14	15	16	17	18	19	20
---	---	---	---	---	---	---	---	---	----	----	----	----	----	----	----	----	----	----	----

REPERE	FOLIO	DESIGNATION	REFERENCE	FABRICANT
MOD2	13	MODULE DE COUPLEUR RESEAU ETHERNET TCP/IP POUR PREMIUM	TSX ETY 5103	TELEMECANIQUE
MOD3	13	MODULE D'ENTREES TOR 32E 24 V DC, HE 10	TSX DEY 32D2K	TELEMECANIQUE
MOD4	13	MODULE D'ENTREES TOR 32E 24 V DC, HE 10	TSX DEY 16D2K	TELEMECANIQUE
MOD5	13	MODULE DE SORTIES TOR 16S RELAIS 24...240 V AC 3 A	TSX DSY 16R5	TELEMECANIQUE
MOD6	13	MODULE DE SORTIES TOR 16S RELAIS 24...240 V AC 3 A	TSX DSY 16R5	TELEMECANIQUE
MQ1	20	TELECOMMANDE POUR C60 TM 3-4P	18311	MERLIN GERIN
MQ2	20	TELECOMMANDE POUR C60 TM 3-4P	18311	MERLIN GERIN
MQ3	20	TELECOMMANDE POUR C60 TM 3-4P	18311	MERLIN GERIN
MQ4	20	TELECOMMANDE POUR C60 TM 3-4P	18311	MERLIN GERIN
MQ5	20	TELECOMMANDE POUR C60 TM 3-4P	18311	MERLIN GERIN
MQ6	21	TELECOMMANDE POUR C60 TM 3-4P	18311	MERLIN GERIN
MQ7	21	TELECOMMANDE POUR C60 TM 3-4P	18311	MERLIN GERIN
MQ8	21	TELECOMMANDE POUR C60 TM 3-4P	18311	MERLIN GERIN
MQ9	21	TELECOMMANDE POUR C60 TM 3-4P	18311	MERLIN GERIN
MQ10	21	TELECOMMANDE POUR C60 TM 3-4P	18311	MERLIN GERIN
AUXN	03	DISJ. 2P 10 A C 6 kA 440 V	24201	MERLIN GERIN
AUXN	03	BLOC VIGI C60 BI 30 mA 25 A 415 V	26509	MERLIN GERIN
AUXN	03	DECLENCHEUR MNx 220 V A 240 V AC	26969	MERLIN GERIN
INVN	03	INTERRUPTEUR INTERPACT INV100 FPAV TETRA STANDARD	31161	MERLIN GERIN
INVGE	03	INTERRUPTEUR INTERPACT INV100 FPAV TETRA STANDARD	31161	MERLIN GERIN
AUXGE	03	DISJ. 2P 10 A C 6 kA 440 V	24201	MERLIN GERIN
AUXGE	03	BLOC VIGI C60 BI 30 mA 25 A 415 V	26509	MERLIN GERIN
AUXGE	03	DECLENCHEUR MNx 220 V A 240 V AC	26969	MERLIN GERIN
AUTOM	10	DISJ. 2P 2 A C 6 kA 440 V	24197	MERLIN GERIN
AUTOM	10	DECLENCHEUR MNx 220 V A 240 V AC	26969	MERLIN GERIN
FU2	10	COUPE-CIRCUIT TIROIR STI UNI + N	15646	MERLIN GERIN
QN	03	INTERRUPTEUR COMPACT NS100NA FPAV TETRA	29639	MERLIN GERIN
QN	03	CONTACT AUXILIAIRE INVERSEUR OF/SD	29450	MERLIN GERIN
QGE	03	INTERRUPTEUR COMPACT NS100NA FPAV TETRA	29639	MERLIN GERIN
QGE	03	CONTACT AUXILIAIRE INVERSEUR OF/SD	29450	MERLIN GERIN
FU1	05	COUPE-CIRCUIT TIROIR STI UNI + N	15658	MERLIN GERIN
Q1	06	DISJONCTEUR C60N TETRA 32 COURBE C	24231	MERLIN GERIN
Q1	06	BLOC VIGI C60 TETRA 30 mA 40 A 415 V	26543	MERLIN GERIN

	DESSINE : CARREL					GROUPE HOTELIER	TGBT COMMUNICANT NOMENCLATURE	FOLIO 27
	VERIFIE : PINEAU							
	DATE DE CREATION : 26/01/2017	INDICE	DATE	MODIFICATION	DES.	Document N° : 6417		◀26 28▶ Win Relais V. 1.0

1	2	3	4	5	6	7	8	9	10	11	12	13	14	15	16	17	18	19	20
---	---	---	---	---	---	---	---	---	----	----	----	----	----	----	----	----	----	----	----

REPERE	FOLIO	DESIGNATION	REFERENCE	FABRICANT
Q1	06	CONTACT OF	26924	MERLIN GERIN
Q1	06	CONTACT SD	26927	MERLIN GERIN
Q2	06	DISJONCTEUR C60N TETRA 32 A COURBE C	24231	MERLIN GERIN
Q2	06	BLOC VIGI C60 TETRA 30 mA 40 A 415 V	26543	MERLIN GERIN
Q2	06	CONTACT OF	26924	MERLIN GERIN
Q2	06	CONTACT SD	26927	MERLIN GERIN
Q3	06	DISJONCTEUR C60N TETRA 32 A COURBE C	24231	MERLIN GERIN
Q3	06	BLOC VIGI C60 TETR 30 mA 40 A 415 V	26543	MERLIN GERIN
Q3	06	CONTACT OF	26924	MERLIN GERIN
Q3	06	CONTACT SD	26927	MERLIN GERIN
Q4	06	DISJONCTEUR C60N TETRA 32 A COURBE C	24231	MERLIN GERIN
Q4	06	BLOC VIGI C60 TETRA 30 mA 40 A 415 V	26543	MERLIN GERIN
Q4	06	CONTACT OF	26924	MERLIN GERIN
Q4	06	CONTACT SD	26927	MERLIN GERIN
Q5	06	DISJONCTEUR C60N TETRA 32 A COURBE C	24231	MERLIN GERIN
Q5	06	BLOC VIGI C60 TETRA 30 mA 40 A 415 V	26543	MERLIN GERIN
Q5	06	CONTACT OF	26924	MERLIN GERIN
Q5	06	CONTACT SD	26927	MERLIN GERIN
Q6	07	DISJONCTEUR C60N TETRA 32 A COURBE C	24231	MERLIN GERIN
Q6	07	BLOC VIGI C60 TETRA 30 mA 40 A 415 V	26543	MERLIN GERIN
Q6	07	CONTACT OF	26924	MERLIN GERIN
Q6	07	CONTACT SD	26927	MERLIN GERIN
Q7	07	DISJONCTEUR C60N TETRA 32 A COURBE C	24231	MERLIN GERIN
Q7	07	BLOC VIGI C60 TETRA 30 mA 40 A 415 V	26543	MERLIN GERIN
Q7	07	CONTACT OF	26924	MERLIN GERIN
Q7	07	CONTACT SD	26927	MERLIN GERIN
Q8	07	DISJONCTEUR C60N TETRA 32 A COURBE C	24231	MERLIN GERIN
Q8	07	BLOC VIGI C60 TETRA 30 mA 40 A 415 V	26543	MERLIN GERIN
Q8	07	CONTACT OF	26924	MERLIN GERIN
Q8	07	CONTACT SD	26927	MERLIN GERIN
Q9	07	DISJONCTEUR C60N TETRA 32 A COURBE C	24231	MERLIN GERIN
Q9	07	BLOC VIGI C60 TETRA 30 mA 40 A 415 V	26543	MERLIN GERIN
Q9	07	CONTACT OF	26924	MERLIN GERIN

	DESSINE : CARREL					GROUPE HOTELIER	TGBT COMMUNICANT	FOLIO 28
	VERIFIE : PINEAU							
	DATE DE CREATION : 26/01/2017	INDICE	DATE	MODIFICATION	DES.	Document N° : 6417	NOMENCLATURE	◀27 29▶ Win Relais V. 1.0

[illegible]

	DESSINE : CARREL				GROUPE HOTELIER	TGBT COMMUNICANT	FOLIO
	VERIFIE : PINEAU						29
	DATE DE CREATION : 26/01/2017				Document N° : 6417	NOMENCLATURE	◀28 30▶
	INDICE DATE MODIFICATION DES.						Win Relais V. 1.0

