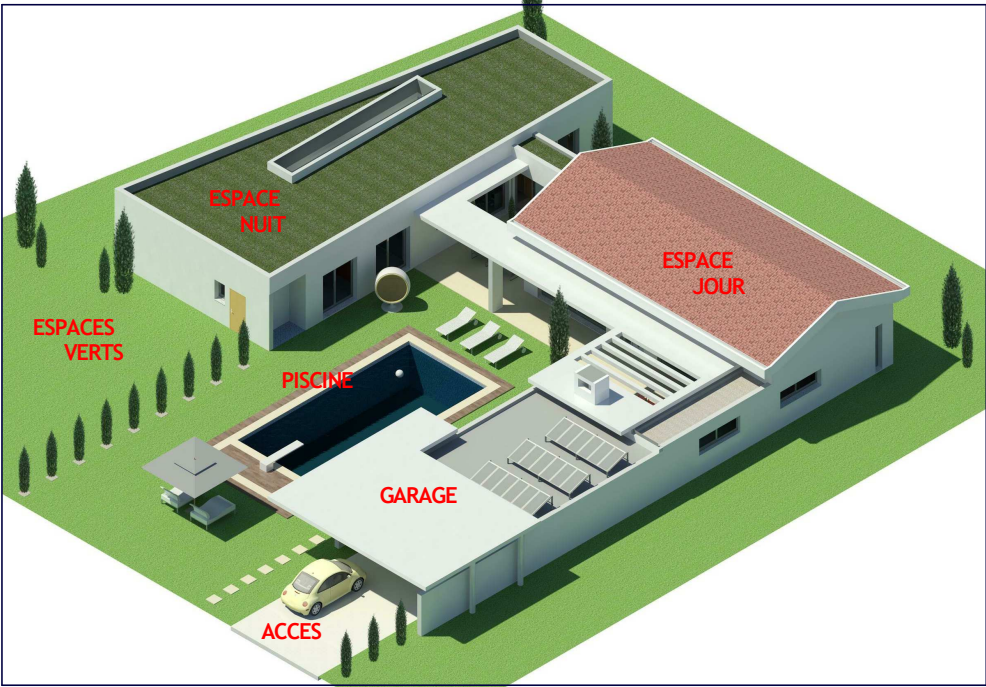


# PROJET FELICIA

AUTODESK  
REVIT 2016

Maître d'ouvrage M et Mme Félicia - Rdc 215 m<sup>2</sup> - Jacou - 2017



## SOMMAIRE DU DOSSIER DE PROJET

- |                            |                                   |
|----------------------------|-----------------------------------|
| A301 Page de garde         | A307 Façades du projet            |
| A302 Plan de situation     | A308 Perspectives                 |
| A303 Plan de masse         | A309 Détails techniques           |
| A304 Plan Rez de chaussée  | A310 Planche de synthèse          |
| A305 Coupes longitudinales | A311 Nomenclature des menuiseries |
| A306 Coupes transversales  | A312 Descriptif sommaire          |

VILLA FELICIA

LYCEE DENIS DIDEROT - MARSEILLE

N°	Description	Date

Pascal Esteban  
Projet M. et Mme  
FELICIA

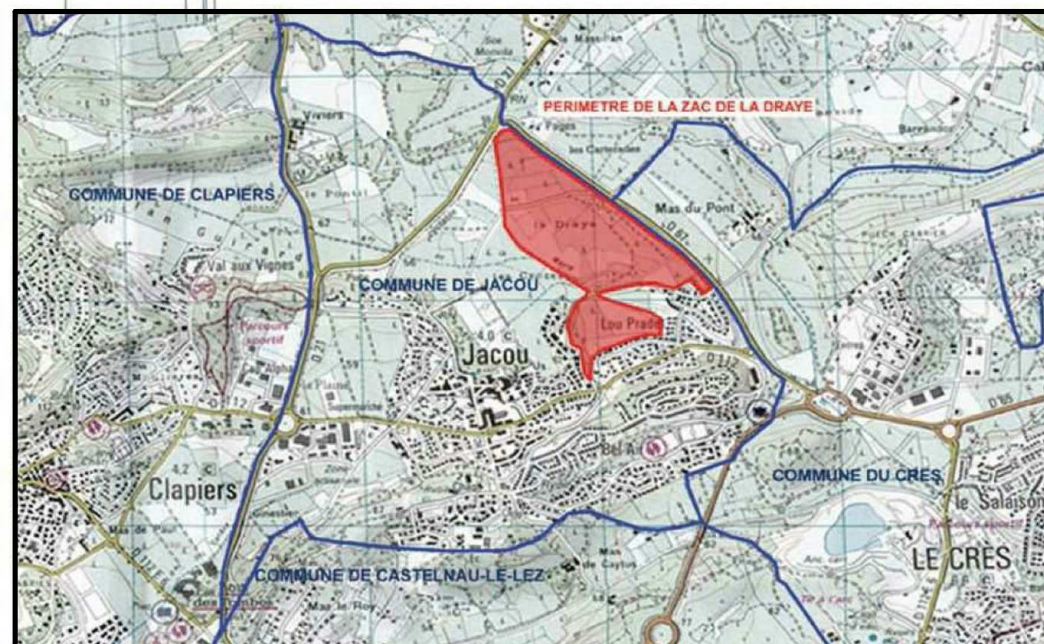
Page de garde

Numéro du projet	5	A301
Date	Octobre 2017	
Dessiné par	Esteban	
Vérifié par	Esteban	
Echelle		1 : 1





 LOCALISATION DU PROJET



# VILLA FELICIA

LYCEE DENIS DIDEROT - MARSEILLE

N°	Description	Date

Pascal Esteban  
Projet M. et Mme  
FELICIA

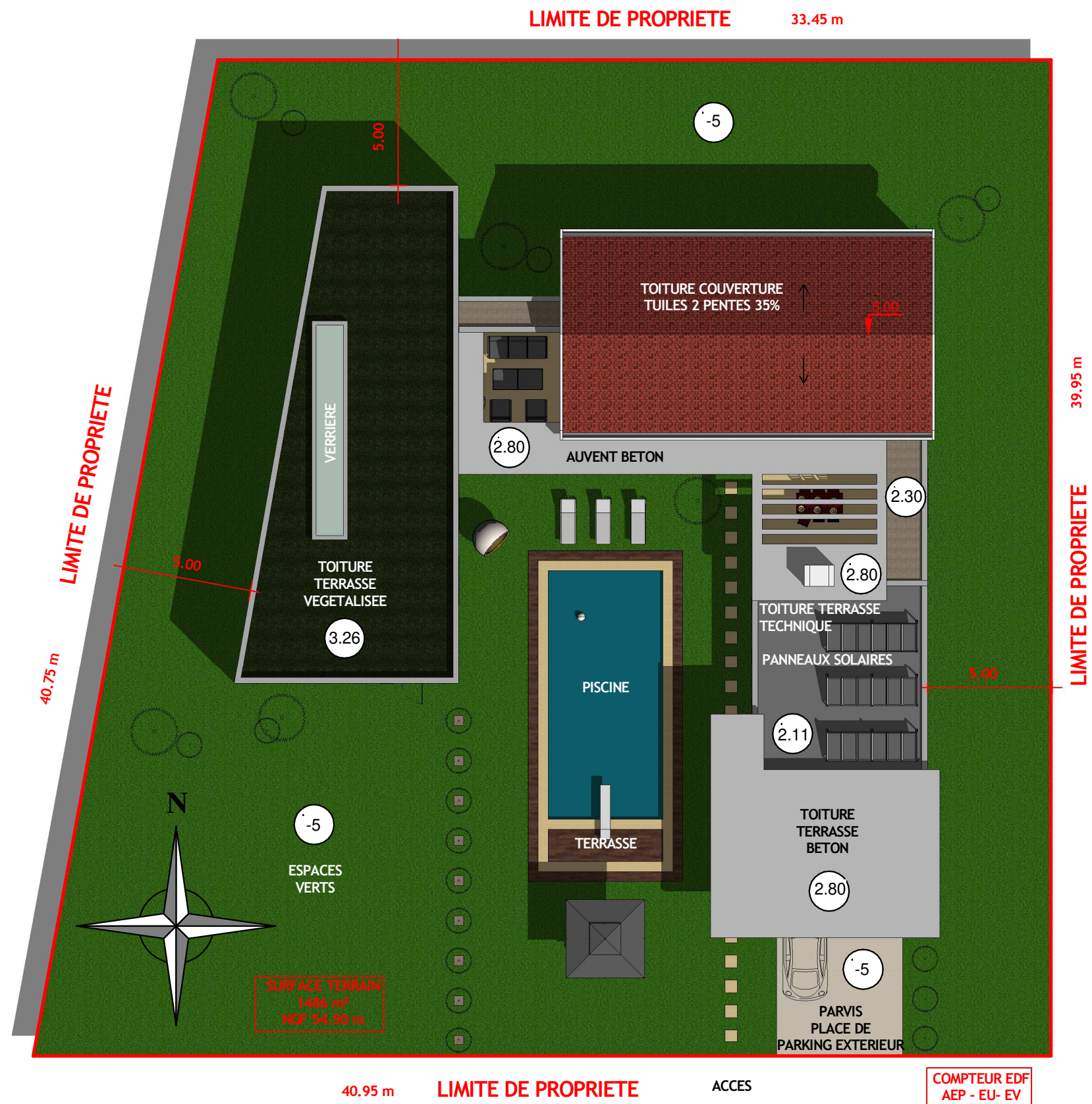
## Plan de situation

Numéro du projet	5
Date	Octobre 2017
Dessiné par	Auteur
Vérifié par	Vérificateur

A302

Echelle





1 Plan Masse  
Ech : 1 : 200

# VILLA FELICIA

LYCEE DENIS DIDEROT - MARSEILLE

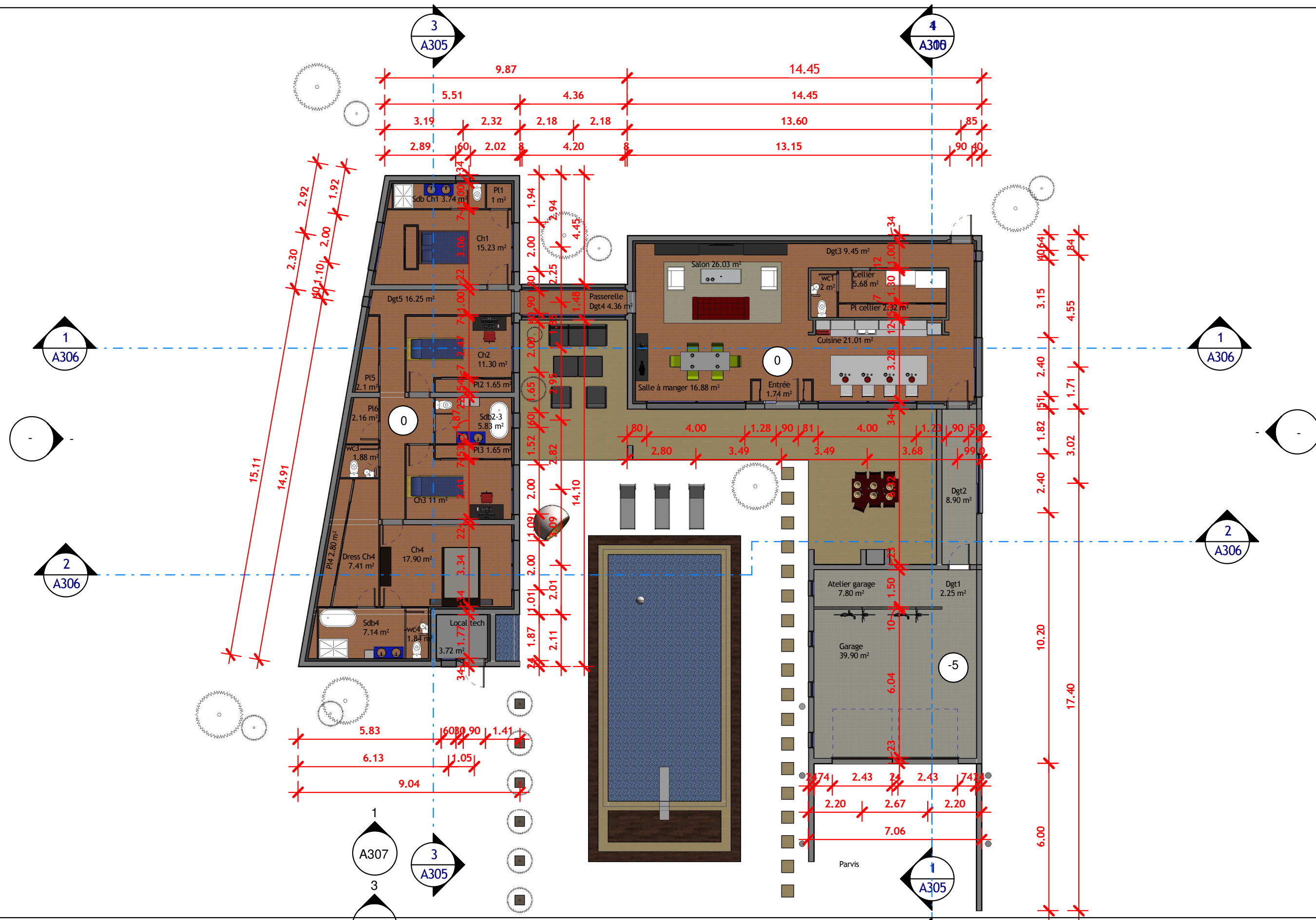
N°	Description	Date

Pascal Esteban  
Projet M. et Mme  
FELICIA

## Plan de masse

Numéro du projet	5	A303
Date	Octobre 2017	
Dessiné par	Auteur	
Vérifié par	Vérificateur	Echelle
		1 : 200





# VILLA FELICIA

LYCEE DENIS DIDEROT - MARSEILLE

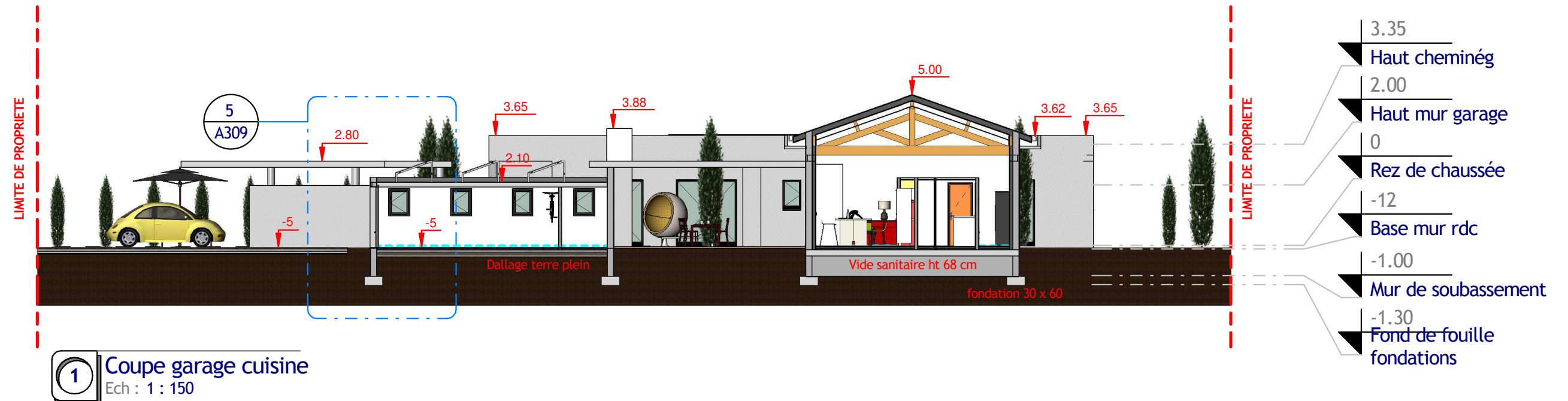
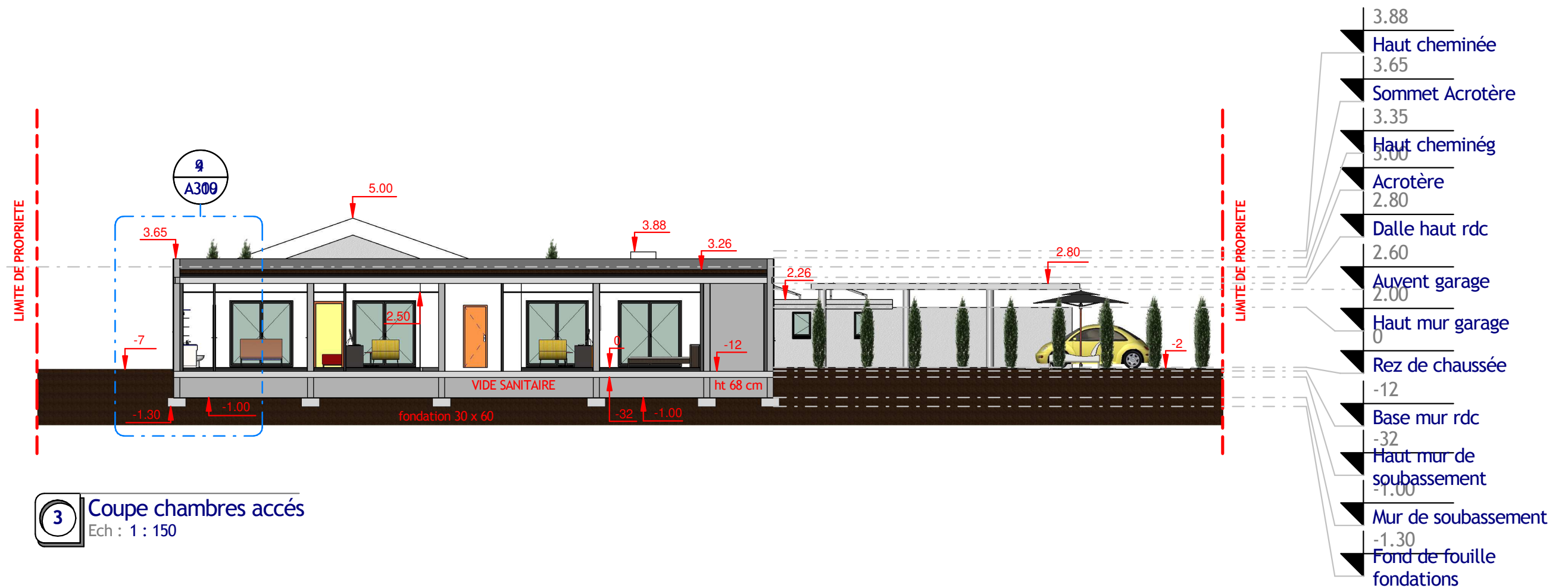
N°	Description	Date

Pascal Esteban  
Projet M. et Mme  
FELICIA

## Plan Rez de chaussée

Numéro du projet	5	A304
Date	Octobre 2017	
Dessiné par	Auteur	
Vérifié par	Vérificateur	
Echelle		1 : 150





# VILLA FELICIA

LYCEE DENIS DIDEROT - MARSEILLE

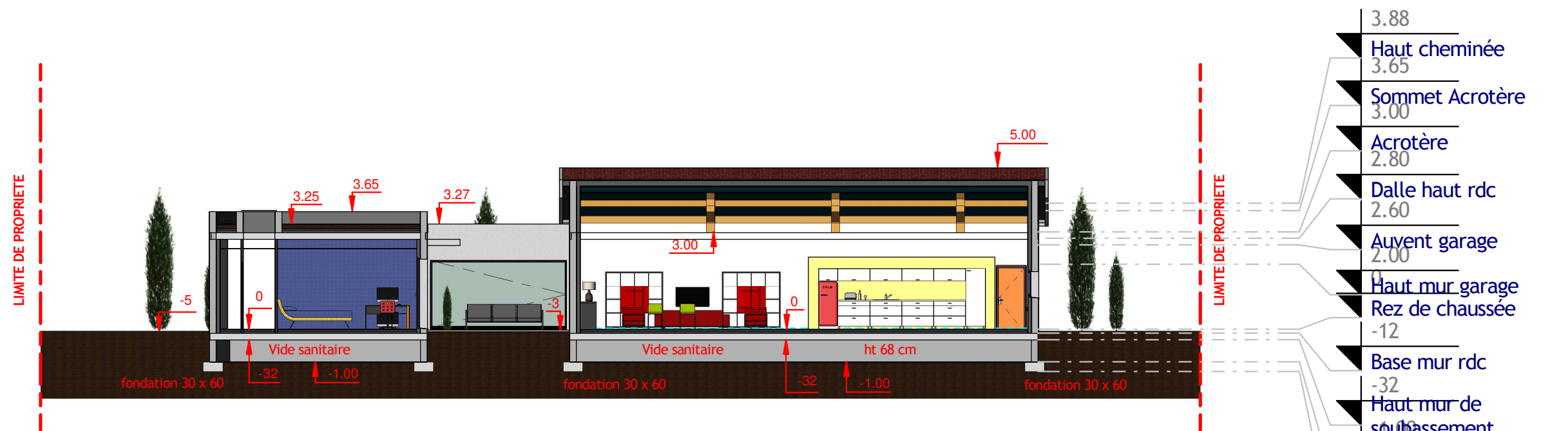
N°	Description	Date

Pascal Esteban  
Projet M. et Mme  
FELICIA

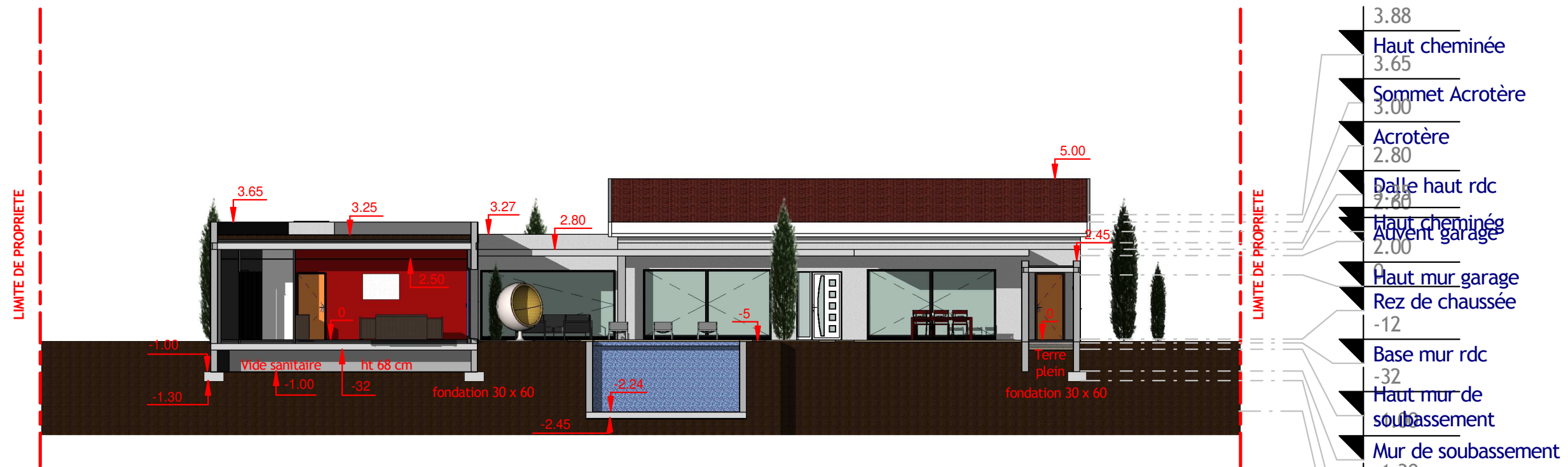
## Coupes longitudinales

Numéro du projet	5	A305
Date	Octobre 2017	
Dessiné par	Auteur	
Vérifié par	Vérificateur	
Echelle		1 : 150





1 Coupe chambre 1 salle à manger  
Ech : 1 : 150



2 Coupe chambres patio  
Ech : 1 : 150

- 3.88
- Haut cheminée
- 3.65
- Sommet Acrotère
- 3.00
- Acrotère
- 2.80
- Dalle haut rdc
- 2.60
- Auvent garage
- 2.00
- Haut mur garage
- Rez de chaussée
- 12
- Base mur rdc
- 32
- Haut mur de soubassement
- Mur de soubassement
- 1.30
- Fond de fouille fondations
- 3.88
- Haut cheminée
- 3.65
- Sommet Acrotère
- 3.00
- Acrotère
- 2.80
- Dalle haut rdc
- 2.60
- Haut cheminée
- Auvent garage
- 2.00
- Haut mur garage
- Rez de chaussée
- 12
- Base mur rdc
- 32
- Haut mur de soubassement
- Mur de soubassement
- 1.30
- Fond de fouille fondations
- 2.25
- Fond piscine

# VILLA FELICIA

LYCEE DENIS DIDEROT - MARSEILLE

N°	Description	Date

Pascal Esteban  
Projet M. et Mme  
FELICIA

## Coupes transversales

Numéro du projet	5	A306	
Date	Octobre 2017		
Dessiné par	Auteur		
Vérifié par	Vérificateur	Echelle	1 : 150





# VILLA FELICIA

LYCEE DENIS DIDEROT - MARSEILLE

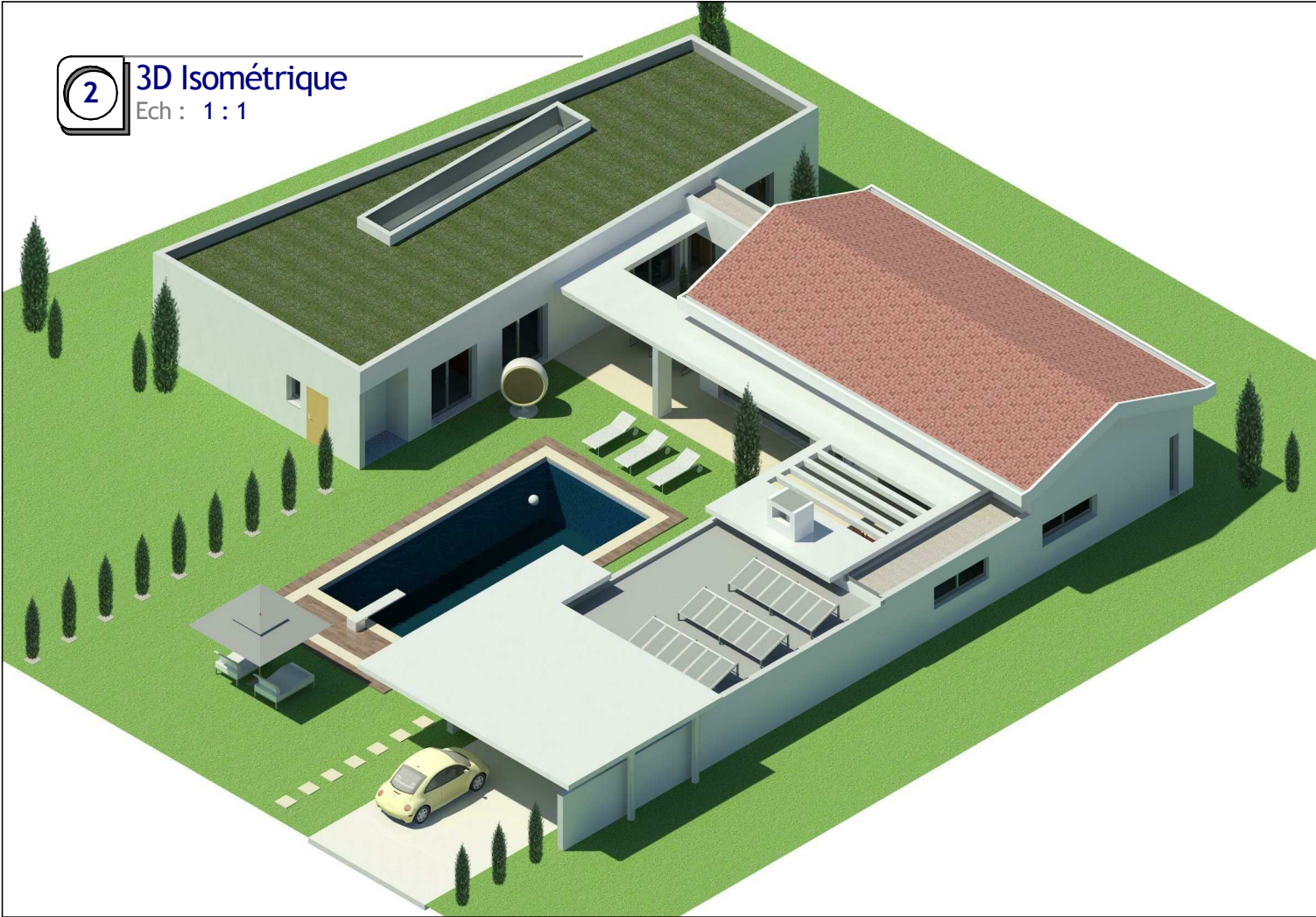
N°	Description	Date

Pascal Esteban  
Projet M. et Mme  
FELICIA

## Façades du projet

Numéro du projet	5	A307
Date	Octobre 2017	
Dessiné par	Auteur	
Vérifié par	Vérificateur	
Echelle		1 : 150





2 3D Isométrique  
Ech : 1 : 1



1 3D Isométrique éclatée  
Ech : 1 : 1



3 Vue Piscine vers chambres\_2  
Ech : 1 : 2



4 Vue Piscine plongeur\_3  
Ech : 1 : 2



5 Vue Patio cuisine\_5  
Ech : 1 : 2

# VILLA FELICIA

LYCEE DENIS DIDEROT - MARSEILLE

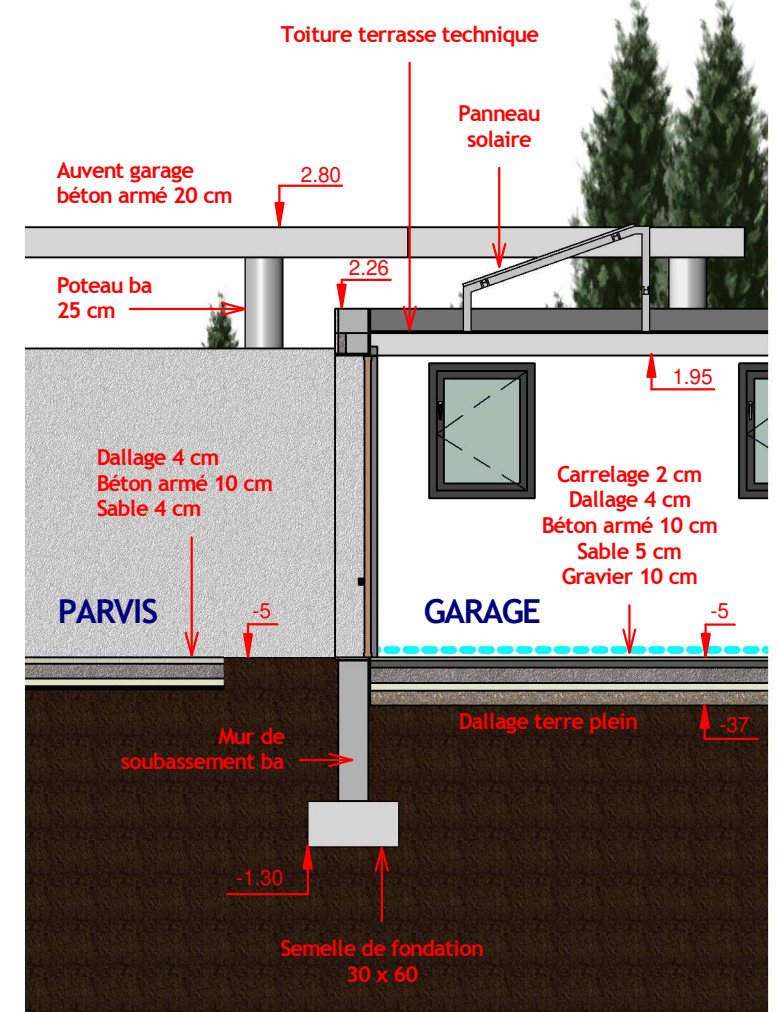
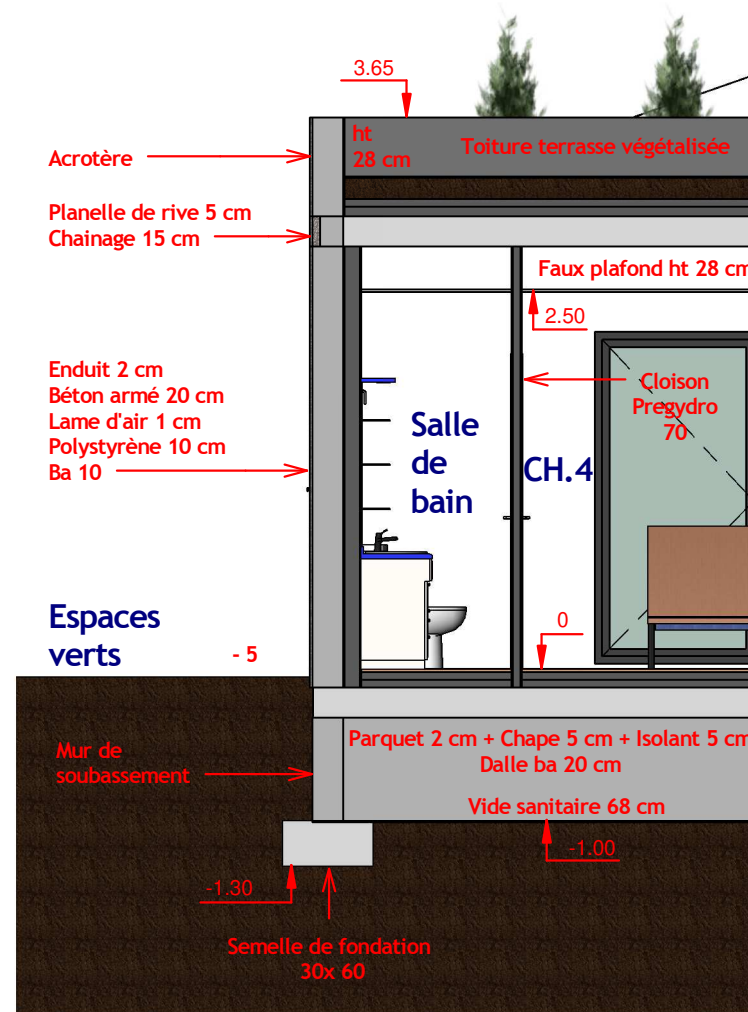
N°	Description	Date

Pascal Esteban  
Projet M. et Mme  
FELICIA

## Perspectives

Numéro du projet	5	A308	
Date	Octobre 2017		
Dessiné par	Auteur		
Vérifié par	Vérificateur	Echelle	Comme indiqué

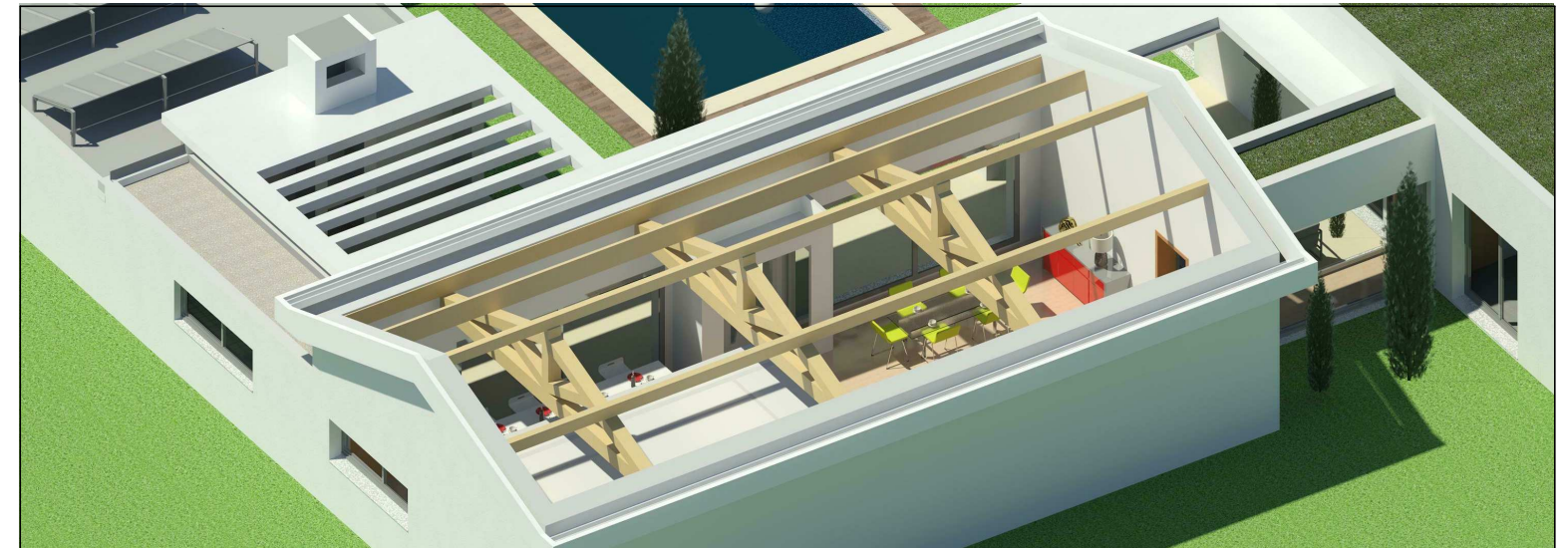




4 Détail mur chambre  
Ech : 1 : 50

5 Détail garage  
Ech : 1 : 50

6 3D toitures  
Ech : 1 : 1



# VILLA FELICIA

LYCEE DENIS DIDEROT - MARSEILLE

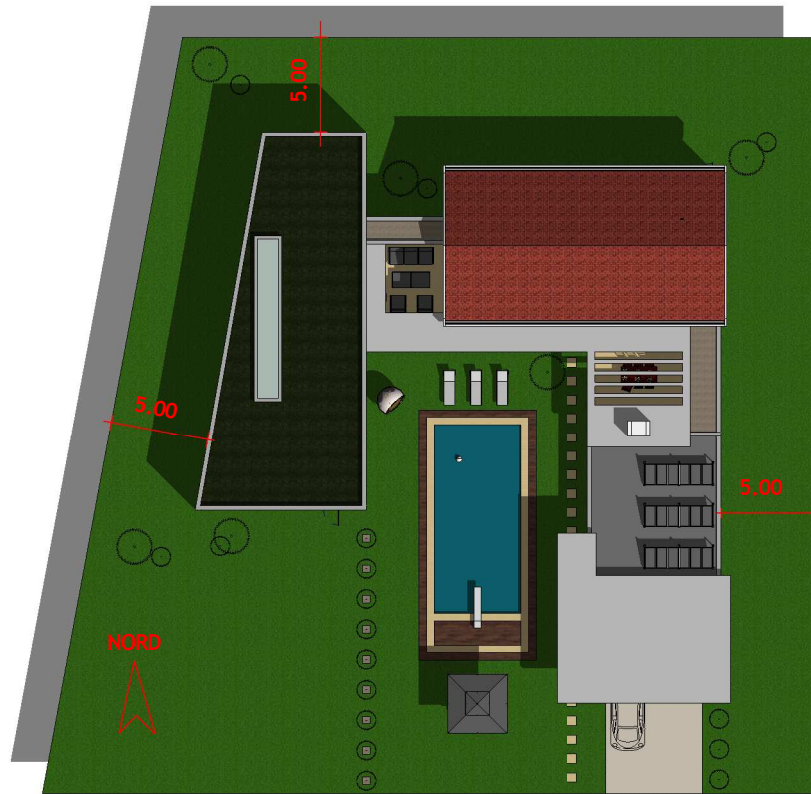
N°	Description	Date

Pascal Esteban  
Projet M. et Mme  
FELICIA

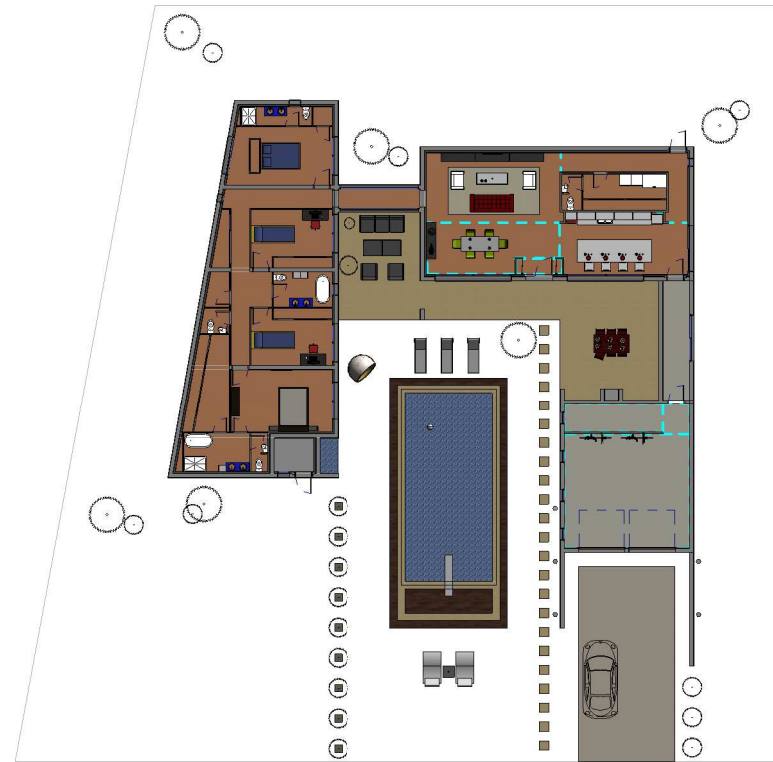
## Détails techniques

Numéro du projet	5	A309
Date	Octobre 2017	
Dessiné par	Auteur	
Vérifié par	Vérificateur	
Echelle		Comme indiqué





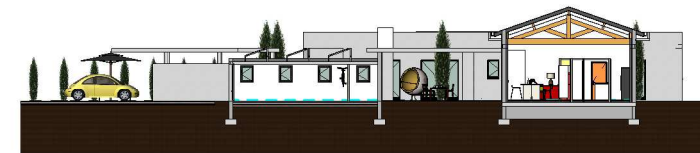
**1 Plan Masse synthèse**  
Ech : 1 : 400



**2 Rez de chaussée DOSSIER**  
Ech : 1 : 400



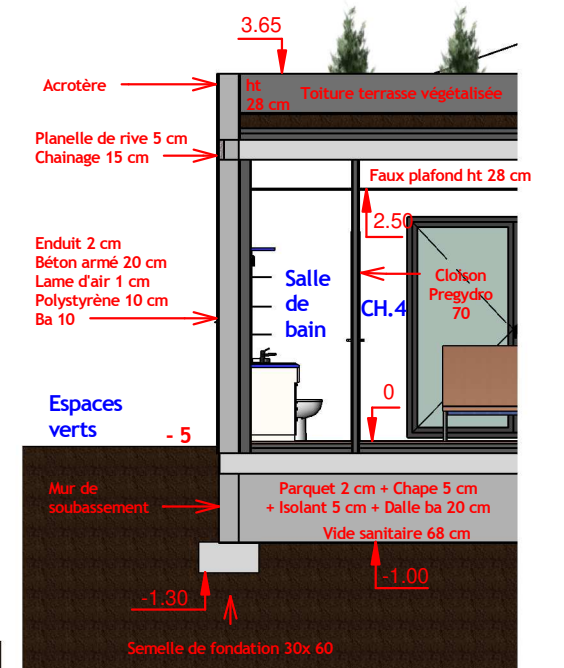
**8 Coupe chambres patio Synthèse**  
Ech : 1 : 400



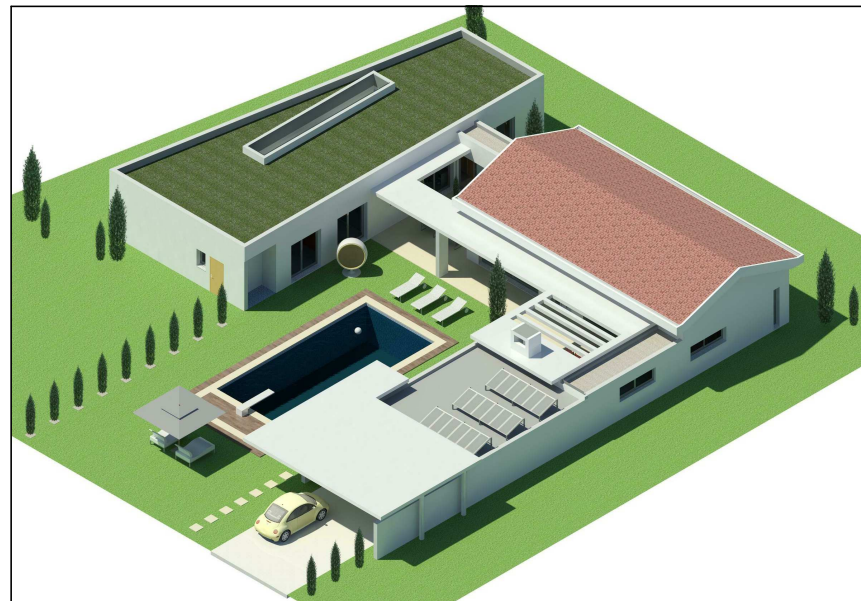
**4 Coupe garage cuisine Synthèse**  
Ech : 1 : 400



**3 Elévation Sud Synthèse**  
Ech : 1 : 400



**9 Détail mur chambre synthèse**  
Ech : 1 : 75



**5 3D Isométrique Synthèse**  
Ech : 1 : 2



**6 Vue Piscine Sud proche Synthèse**  
Ech : 1 : 1



**7 Vue Patio cuisine Synthèse**  
Ech : 1 : 2

# VILLA FELICIA

LYCEE DENIS DIDEROT - MARSEILLE

N°	Description	Date

Pascal Esteban  
Projet M. et Mme  
FELICIA

Planche de synthèse

Numéro du projet	5	A310	
Date	Octobre 2017		
Dessiné par	Auteur		
Vérifié par	Vérificateur	Echelle	Comme indiqué



Nomenclature des fenêtres

Nombre	Famille et type	Largeur	Hauteur	Niveau	Hauteur de l'appui
--------	-----------------	---------	---------	--------	--------------------

1 Vantail - Droit: 0.40m x 2.25m - Appui Alu					
2	1 Vantail - Droit: 0.40m x 2.25m - Appui Alu	0.40	2.25	Rez de chaussée	0.05
2					
1 Vantail - Droit: 0.60 m x 0.95 m - Appui en aluminium					
3	1 Vantail - Droit: 0.60 m x 0.95 m - Appui en aluminium	0.60	0.95	Rez de chaussée	
3					
1 Vantail - Droit: 0.60m x 0.85m - Appui Alu					
4	1 Vantail - Droit: 0.60m x 0.85m - Appui Alu	0.60	0.85	Rez de chaussée	1.00
4					
1 Vantail - Droit: 4.20m x 2.15m - Appui Alu					
2	1 Vantail - Droit: 4.20m x 2.15m - Appui Alu	4.20	2.15	Rez de chaussée	0.00
2					
2 Vantaux coulissants - Droits: 2.4m x0.8m - Appui Alu					
2	2 Vantaux coulissants - Droits: 2.4m x0.8m - Appui Alu	2.40	0.80	Rez de chaussée	1.00
2					
2 Vantaux coulissants - Droits: 2m x0.8m - Appui Alu					
1	2 Vantaux coulissants - Droits: 2m x0.8m - Appui Alu	2.00	0.80	Rez de chaussée	1.00
1					
PF 2 Vantaux - Droits: 2m x 2.15m					
4	PF 2 Vantaux - Droits: 2m x 2.15m	2.00	2.15	Rez de chaussée	0.04
4					
PF 2 Vantaux - Droits: 4.0 x 2.15m					
2	PF 2 Vantaux - Droits: 4.0 x 2.15m	4.00	2.15	Rez de chaussée	0.04
2					
Total général: 20					

Nomenclature des portes

Nombre	Famille et type	Largeur	Hauteur	Niveau	A la pièce: Nom
--------	-----------------	---------	---------	--------	-----------------

Avec panneau latéral: 140 - 90 x 210 - Blanc					
1	Avec panneau latéral: 140 - 90 x 210 - Blanc	1.40	2.10	Rez de chaussée	
1					
Garage basculante: 2.4m x 2m					
2	Garage basculante: 2.4m x 2m	2.40	2.00	Base mur rdc	
2					
Int. Simple: PP (0.73m x 2.04m)					
10	Int. Simple: PP (0.73m x 2.04m)	0.73	2.04	Rez de chaussée	
10					
Int. Simple: PP (0.83m x 2.04m)					
8	Int. Simple: PP (0.83m x 2.04m)	0.83	2.04		
8					
Ouverture en rectangle: Ouverture en rectangle					
2	Ouverture en rectangle: Ouverture en rectangle	0.90	2.15	Rez de chaussée	
2					
Placard coulissante - 2 panneaux: Placard coulissante - 2 panneaux					
1	Placard coulissante - 2 panneaux: Placard coulissante - 2 panneaux	1.50	2.10	Rez de chaussée	Ch1
1					
Placard coulissante - 2 panneaux: Placard coulissante - 2 panneaux cellier					
2	Placard coulissante - 2 panneaux: Placard coulissante - 2 panneaux cellier	1.80	2.10	Rez de chaussée	Rgmt cellier
2					
Placard coulissante - 2 panneaux: Placard coulissante - 2 panneaux entrée					
2	Placard coulissante - 2 panneaux: Placard coulissante - 2 panneaux entrée	0.75	2.10	Rez de chaussée	Entrée
2					
Placard coulissante - 3 panneaux: Placard coulissante - 3 panneaux					
5	Placard coulissante - 3 panneaux: Placard coulissante - 3 panneaux	2.60	2.10	Rez de chaussée	
5					
Total général: 33					

VILLA FELICIA

LYCEE DENIS DIDEROT - MARSEILLE

N°	Description	Date

Pascal Esteban

Projet M. et Mme FELICIA

Nomenclature des menuiseries

Numéro du projet	5	A311
Date	Octobre 2017	
Dessiné par	Auteur	
Vérifié par	Vérificateur	Echelle



01 IMPLANTATION

La construction est prévue sur un terrain considéré comme nettoyé de tous types de végétaux, selon les plans du géomètre, des arbres seront conservés en limite de propriété Nord.

02 TERRASSEMENTS

La construction est prévue sur un terrain plat est ordinaire (pente + ou – 2.5 %).

- 2.1
- 2.2
- 2.3
- Les terres seront stockées sur le chantier pendant la durée des travaux, pour la réalisation des remblais. Quant aux terres excédentaires, elles seront transportées à la décharge publique.

03 FONDATIONS

- 3.1
- Il sera dosé à 200 kg/m3 de béton et aura une épaisseur moyenne de 5 cm.
- 3.2
- Le béton des fondations.
- Les semelles filantes (section 60x30) et isolées seront dosées et armées suivant l'étude B.A.

04 LES MURS DE SOUBASSEMENT

Ils seront réalisés béton banché de 20 cm d'épaisseur.  
Prévoir une arase étanche et une imperméabilisation des parties enterrées.

05 DALLAGE

- 5.1
- Tout-venant compacté sur une épaisseur de 10 cm
- 5.2
- Couche de sable de 5 cm d'épaisseur.
- 5.3
- Film polyane de 200 microns pour éviter les remontées d'humidité par capillarité
- 5.4
- Dalle armée d'un T.S d'une épaisseur de 10 cm.
- Localisation : le garage.

06 PLANCHER

- 6.1
- Plancher préfabriqué d'une épaisseur 16 + 4, de type poutrelles et entrevous avec dalle de compression armée d'un T.S, planelle 5x20.  
Nota : Pour le rez de chaussée, les entrevous seront en polystyrène pour assurer une meilleure isolation thermique.
- 6.2
- Chainages horizontaux pour assurer la jonction entre les murs et planchers.  
Localisation : Zone habitable, rez de chaussée et étage.
- 6.3
- Plancher bois, avec lambourdes et panneau OSB, parquet bois.  
Localisation : Plancher de la mezzanine

07 ELEVATIONS

- 7.1
- Murs périphériques et de refends réalisés en béton armé banché de 20 cm d'épaisseur.
- 7.2
- Les chaînages verticaux seront réalisés avec des blocs d'angle, et les linteaux seront coffrés avec des blocs spéciaux en " U ".
- 7.3
- Le poteau et les poutres B.A seront coffrés et bétonnés en place (armatures suivant étude B.A).

08 FACADES

- 8.1
- Enduit extérieur en deux passes, en finition écrasée, épaisseur 2 cm.  
Localisation : zone habitable et garage.
- 8.2
- Bardage bois, essence et teinte du bois à définir.  
Localisation : Partie nuit, chambres.

09 CHARPENTE

Charpente traditionnelle apparente en pin, dimensions et essence de bois à définir avec le bureau d'étude.  
Localisation : au dessus de l'espace central: cuisine, salon, salle à manger, entrée, cellier.

10 COUVERTURE.

- 10.1
- Toiture terrasse inaccessible : Conforme au DTU de la série 43.  
- Protection lourde.  
- Revêtement d'étanchéité.  
Localisation : couloir du garage à la cuisine, passerelle du salon aux chambres.
- 10.2
- Toiture terrasse végétalisée : Conforme au DTU de la série 43.  
- Terre végétale.  
- Couche filtrante.  
- Couche drainante.  
- Revêtement d'étanchéité.  
- Isolation  
- Pare vapeur  
Localisation : au dessus de la partie nuit, chambres.
- 10.3
- Couverture en tuiles espagnoles couleur marron gris uniforme, pente de 35 %  
Localisation: charpente traditionnelle cuisine et salon, salle à manger.

11 MENUISERIES EXTERIEURES

- Dimensions et formes suivant les plans.
- 11.1
- Châssis, fenêtres et porte fenêtres en PVC blanc.  
Conforme aux exigences de la norme  
Classement AEV : A3 E3 V2
- 11.2
- Volets roulants  
Volets roulants PVC intégrés, pose en tableau.
- 11.3
- Porte d'entrée isolante 3 points en métal renforcé
- 11.4
- Porte de garage métallique basculante manuelle ( 2.40 X 2.00).

12 MENUISERIES INTERIEURES

- 12.1
- Portes intérieures moulurées post formées (dimensions suivant les plans).
- 12.2
- Porte isolante bloc porte isolante 3 points selon DTU (localisation : portes accès du logement nord et sud).

13 ESCALIER ET GARDE CORPS

Néant

14 PLATRERIE - ISOLATION - FAUX PLAFOND

La construction sera réalisée suivant la réglementation thermique RT 2012. L'épaisseur et la nature des isolants seront confirmées par une étude thermique.

- 14.1
- Faux Plafonds horizontaux en ba13 sur structure métallique suspendu, avec une HSP = 2.50 m.  
Localisation : zone habitable chambres et dépendances.  
Faux Plafond en sous face de la charpente, espaces cuisine et salon, salle manger.
- 14.2
- Isolation thermique horizontale réalisée sur la toiture terrasse en pose paroi chaude.
- 14.3
- Isolation thermique laine de roche épaisseur 20 cm.  
Localisation : panneau sandwich toiture charpente traditionnelle cuisine, salon et salle à manger.
- 14.4
- Murs périphériques doublés par un complexe collé, de type :  
100 + 10 + 10 mm de plot de colle.
- 14.5
- Cloisons de type Lafarge prégy métal 72/48 : prégy classique pour les pièces sèches et prégydro pour les pièces humides.(deux faces). Cloison cotée 70 mm sur les plans.  
Localisation : zone habitable.
- 14.6
- Cloison en BBMC de 10 cm; pour support de charges lourdes (cuisine, cellier, garage).  
Localisation : zone habitable: enveloppe cellier et cloison garage.
- 14.7
- Cloison en carreau de plâtre hydrofuge 50 x 65  
Localisation: cloison wc / salle de bain de la chambre 4.

15 ELECTRICITE CHAUFFAGE VMC SANITAIRES

- 15.1
- Le coffret d'arrivée EDF, le compteur, le disjoncteur, la ligne du disjoncteur au tableau intérieur sont fournis, posés et facturés par EDF. Les installations et les branchements devront être conformes aux normes en vigueur.
- 15.2
- Chauffage électrique intégré conforme aux normes en vigueur, de type direct par panneaux rayonnants à régulation électronique, nombre et puissance selon étude chauffage.
- 15.3
- Ventilation mécanique contrôlée simple flux à deux vitesses, comprenant réseau de gaines, bouches d'extraction, grilles d'entrée d'air, raccordements électriques et protection. Passage dans le faux plafond.
- 15.4
- Equipements sanitaires à définir avec le client.

16 CHAPE ET REVETEMENT DE SOL

- 16.1
- Fourniture et pose collée de parquet contre collé proposé dans la gamme du constructeur, variante pour les pièces humides  
Localisation : Toutes les pièces sauf le garage.  
Remarque : Chape et revêtement de sol épaisseur totale 7 cm.
- 16.2
- Fourniture et pose de plinthes bois assorties au parquet.  
Localisation : dans toutes les pièces avec du parquet.

17 FAIENCE

Fourniture et pose au ciment colle de faïence murale (choix dans la gamme proposée par le constructeur).  
Localisation : salle de bains, WC, cuisine.

18 BRANCHEMENTS

- 18.1
- Eau : entre le compteur placé en limite de propriété et la maison, fourniture et pose d'une canalisation en polyéthylène, compris tranchée commune.
- 18.2
- Electricité : entre la niche à compteur placée en limite de propriété et la maison, fourniture et pose d'un fourreau enterré de diamètre 90, y compris tranchée commune et protection.
- 18.3
- Tout à l'égout : Après l'avis des services techniques, fourniture et pose d'une canalisation en P.V.C et raccordement à l'égout existant dans le périmètre du terrain y compris tranchée commune.
- 18.4
- Eaux pluviales : raccordement au tout à l'égout.

19 PANNEAUX SOLAIRES

Panneaux solaires en 3 parties de 4.30 m² chacun pour la production d'eau chaude sanitaire.  
Localisation : Toiture technnique au dessus du garage, côté sud.

20 ESPACES VERTS

- 20.1
- Intégration de plantes à définir: exotiques type phoenix, cycas et palmiers, et cyprès.
- 20.2
- Parcelle engazonnée.

VILLA FELICIA

LYCEE DENIS DIDEROT - MARSEILLE

N°	Description	Date

Pascal Esteban

Projet M. et Mme  
FELICIA

Descriptif sommaire

Numéro du projet	5	A312
Date	Octobre 2017	
Dessiné par	Auteur	
Vérifié par	Vérificateur	Echelle