

# **BTS Enveloppe des Bâtiments : Conception et Réalisation**

## **TRAVAUX PRATIQUES DE FORMATION**

### **ETUDE TECHNIQUE APPLIQUEE**

#### THEME

#### *SCIENCES DE L'INGENIEUR EN BÂTIMENT*

**SUJET** : Isolement normalisé d'une façade (acoustique)

**OBJET** : Déterminer l'isolement normalisé d'une façade in situ.

**ISOLEMENT NORMALISE D'UNE FACADE**

DESCRIPTION

*STS EBCR*

TP  
ISOLEMENT NORMALISE  
D'UNE FACADE

## ❖ OBJECTIFS

- Mettre en œuvre le matériel de mesure et d'acquisition
- Conduire la procédure d'essai, conformément à la NF **EN ISO 717.1** et **NF EN ISO 16.283-3**
- Déduire l'isolement normalisé de la façade testée
- Comparer le résultat obtenu avec la réglementation en vigueur

## ❖ ORGANISATION DU CENTRE

### 1- LE CENTRE DEVRA DISPOSER DES DOCUMENTS SUIVANTS :

- Notices d'utilisation des appareils
- Valeur des temps de réverbération du local de réception
- Fichier de calcul sur tableur
- Normes ISO EN 717.1 et 16.283-3

### 2- LE CENTRE DEVRA DISPOSER DU MATERIEL SUIVANT :

- Source de bruit multidirectionnelle autonome ou avec ampli **(1)**
- Sonomètre (Type DUO) mesurant par bandes d'octave **(2)**
- Casques anti bruit **(3)**
- Décamètre

### 3- LE CENTRE DEVRA PREVOIR UN AIDE POUR LE CANDIDAT

(1)



(2)



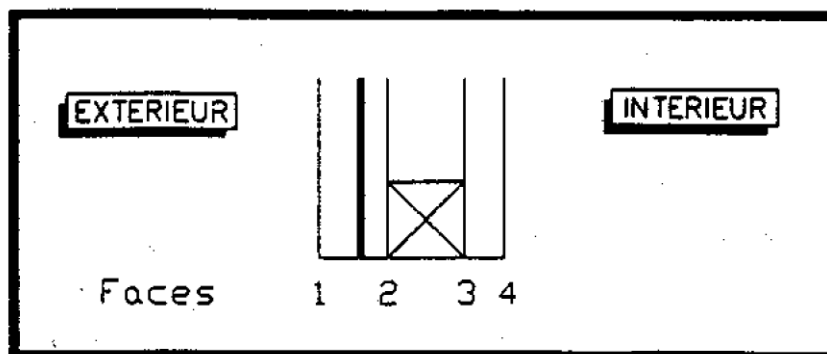
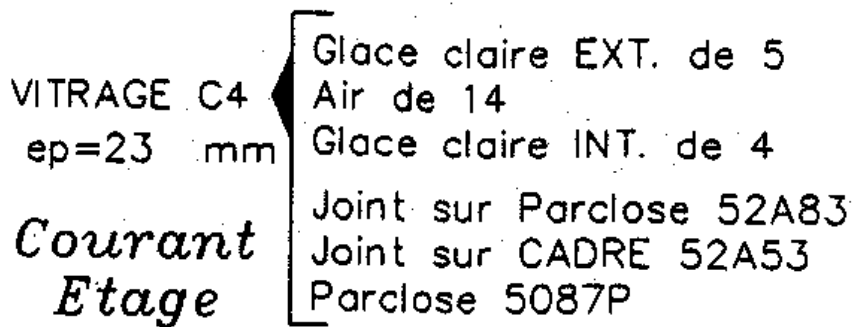
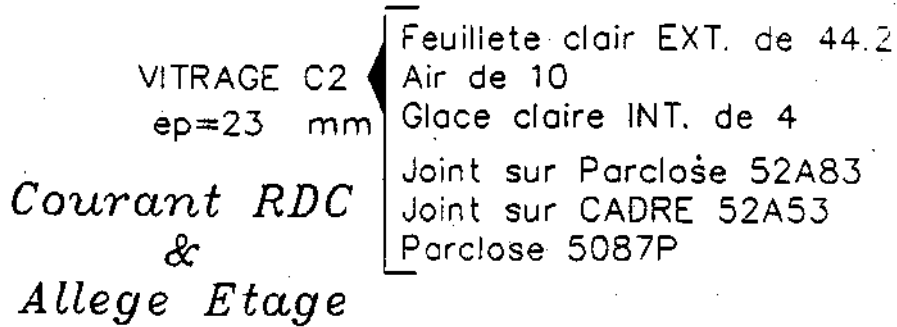
(3)



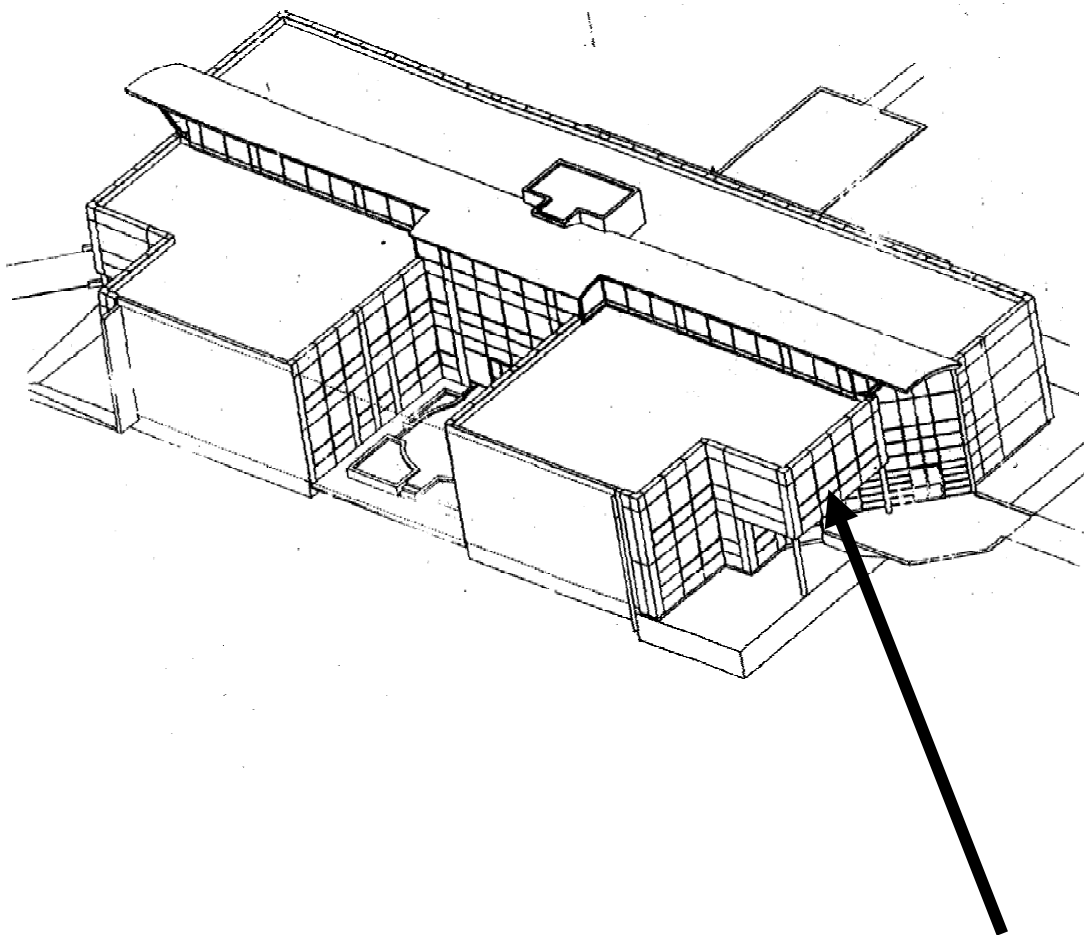
**ISOLEMENT NORMALISE D'UNE FACADE**

## EXEMPLE DESCRIPTIF DE LA FACADE

La façade est composée essentiellement d'éléments vitrés (voir ci-dessous).  
Les profilés sont des profilés aluminium laqué blanc de Alcan System.



**FACADE A ETUDIER**



**ISOLEMENT NORMALISE D'UNE FACADE**