

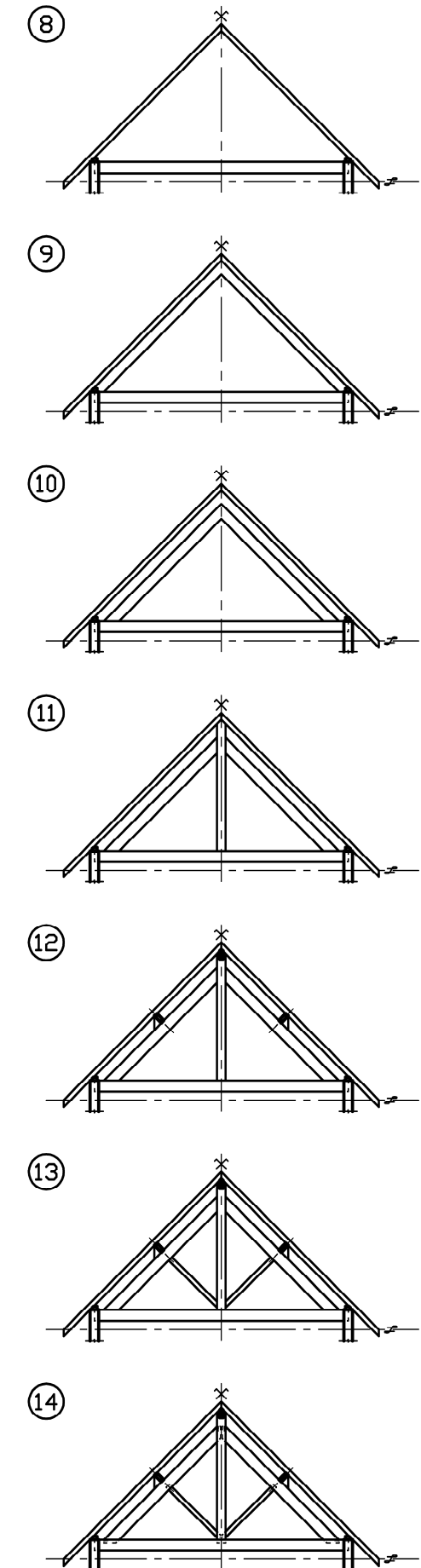
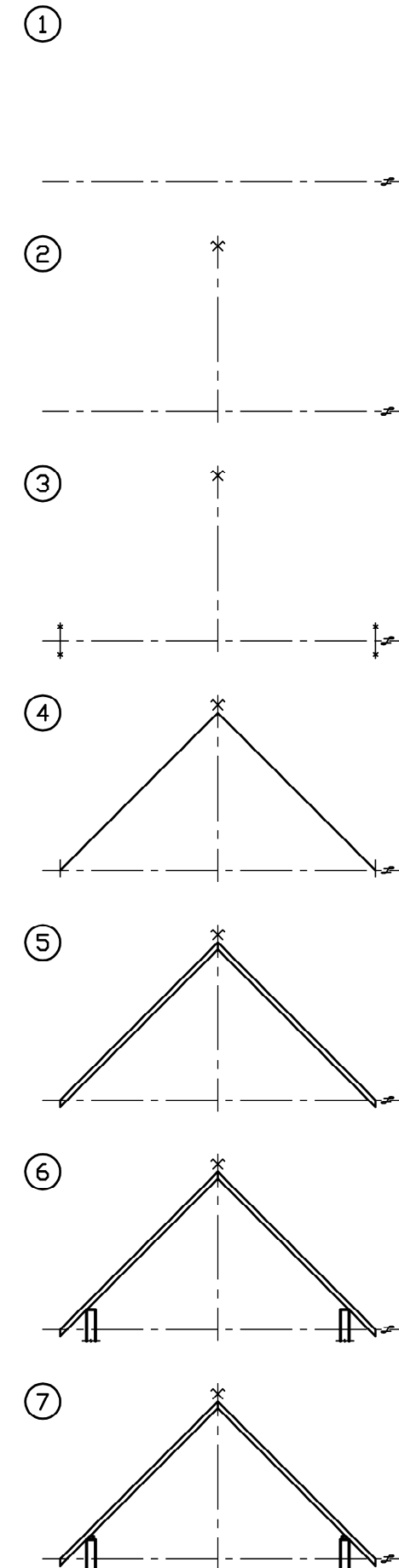
Charpente traditionnelle

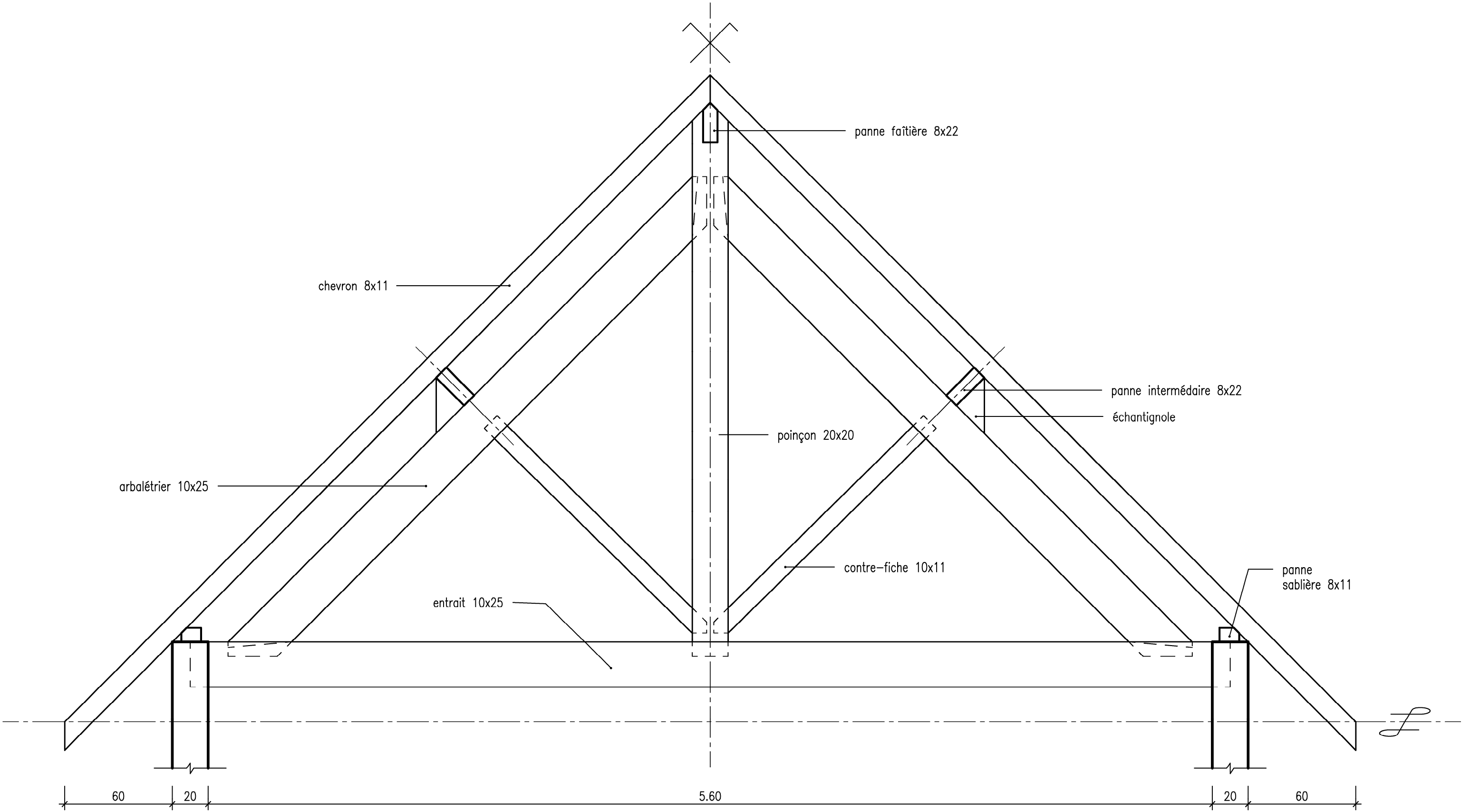
Méthode de dessin d'une ferme simple

Les 14 étapes qui suivent vous indiquent comment dessiner une ferme simple.

Tracer successivement :

1. La ligne de terre (ligne de trave) qui se situe au niveau du dessus du chevron.
2. L'axe du poinçon
3. Les abouts des chevrons (largeur de la ferme avec la saillie)
4. Le dessus des chevrons (la pente, la hauteur de la ferme)
5. Le dessous des chevrons (la retombée)
6. Les murs (la position et l'épaisseur des murs)
7. Les pannes sablières (la section)
8. L'entrait (la retombée)
9. La chambrée de panne (la retombée de la panne et le dessus de l'arbalétrier)
10. La chambrée d'arbalétrier (la retombée)
11. Le poinçon (épaisseur)
12. Les pannes et les échantignolles (la position et la section des pannes)
13. Les contrefiches (la position et la retombée)
14. Les assemblages





CHARPENTE TRADITIONNELLE	Le 06/11/2014	01
METHODE DE DESSIN D'UNE FERME SIMPLE	Echelle : 1/20	