

# la VMC Simple Flux

ventilation mécanique contrôlée



## VMC Simple Flux Hygroréglable



Ventilation Hygroréglable

### L' Hygropt'Air® BC

Caisson de VMC Simple Flux Hygroréglable **Basse Consommation** certifié CSTBat pour système Hygro A ou Hygro B, pour logement de **1 à 7 pièces principales** équipé d'une cuisine et jusqu'à 4 sanitaires

#### Les systèmes Hygro

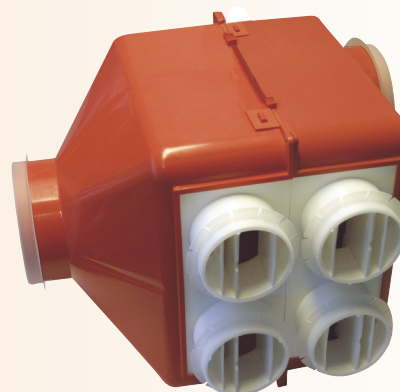
Les bouches d'extraction sont hygroréglables et / ou temporisées suivant le type de pièce technique. Elles adaptent au mieux les débits en fonction des besoins.

La réduction de débit global engendrée permet de réaliser jusqu'à 65% d'économies d'énergie par rapport à une VMC classique.

- **Hygro A** : la régulation des débits se fait par les bouches d'extraction, les entrées d'air sont de type autoréglable.
- **Hygro B** : la régulation des débits se fait par les bouches d'extraction ET les entrées d'air qui sont dans ce cas de type hygroréglable.

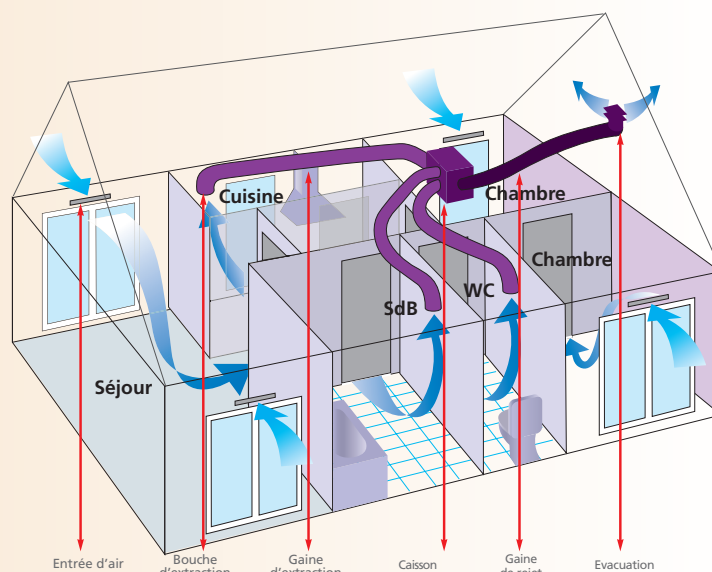
#### Avantages :

- Permet de réaliser jusqu'à 65% d'économies d'énergie.
- Certifié CSTBat « Ventilation Hygroréglable » (certificat N° 10/01 - CHY5 - 1194) garantissant la maîtrise des performances, la sécurité électrique et la qualité de fabrication.
- Conforme à l'Avis Technique du CSTB N° 14/07-1194.
- Faible consommation électrique.
- Facile à installer.



#### Caractéristiques :

- Caisson équipé d'un piquage cuisine Ø125, de 4 piquages sanitaires Ø80 et d'un rejet Ø125.
- Turbine à action à haut rendement et moteur **Basse Consommation** à commutation électrique monté sur roulement à billes.
- Mono 230 V - 50 Hz - 1 vitesse.
- Bagues d'auto-accrochage des gaines intégrées sur tous les piquages assurant maintien et étanchéité.
- Boîtier de raccordement électrique avec prédécoupes pour gaines ICT (Ø16 et 20) et connecteur repéré.
- Coque polypropylène - Poids 3,7 kg.
- Dimensions hors tout LxIxh : 395x320x290 mm.



Ventilation Hygroréglable



Ce produit est conforme aux prescriptions des Label Performance et Label Rénovation Énergétique de Promotelec



IP X2

Indice de protection électrique du produit contre les chutes d'eau inclinées à 15°.



Fabrication française



31, rue de la Justice  
Zone industrielle de Vaux-le-Pénil  
B.P.10583 - 77016 Melun Cedex

www.autogyre.fr  
Fiche produit référence :  
FP-VMCHYGBC - 1046

# la VMC Simple Flux

ventilation mécanique contrôlée

## Performances du système de VMC Hygroréglable Hygropt'Air® BC

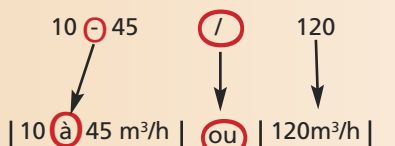
Type de système		Hygro A	Hygro B
Domaines d'emploi		T1 (1 sanitaire) à T7 (4 sanitaires)	T1 (1 sanitaire) à T7 (4 sanitaires)
Puissances électriques pondérées		12 à 18 W-Th-C	12 à 16 W-Th-C
Niveau de puissance acoustique du bruit mesuré à l'aspiration de la bouche cuisine inférieur à		36 dB(A)	36 dB(A)
Nbres maximum de sanitaires		4	4
Indications de mise en œuvre		- Conduits flexibles ou rigides - Sortie aéraulique en toiture	- Conduits flexibles ou rigides - Sortie aéraulique en toiture
Classes de performance (RT 2005)		C à D	C à D
Configuration T4, 2 sanitaires (1 SdB et 1 WC)	Puissances électriques pondérées	14 W-Th-C	14 W-Th-C
	Classes de performance (RT 2005)	D	C

## La VMC simple Flux Hygroréglable A et B

Quelles bouches d'extraction ? Quelles entrées d'air ?

### Comment lire les débits d'une bouche Hygroréglable

#### Exemple de combinaison :



Variation automatique en fonction de l'hygrométrie

ou

Débits forcés par l'utilisateur et temporisé 30 mn

	Nombre de pièces principales	Bouches d'extraction (m³/h)				Entrée d'air (m³/h)	
		Cuisine	Salle de bains	WC	Salle d'eau	Séjour	Chambres bureau etc...
Hygro A	T1	6-40/90	10-40	-	5-40	<b>Autoréglable</b>	
	T1	6-40/90	5-40	5/30	5-40		
	T2	6-40/90	10-45	-	5-40	2x30	-
	T2	6-40/90	5-45	5/30	5-40	2x22	45
	T3	10-45/135	10-45	5/30	5-40	22	45
	T4	10-45/135	10-45	5/30	5-40	45	30
	T5	12-45/135	10-45	30*	5-40	45	45
	T6	12-45/135	10-45	30*	5-40	45	30
Hygro B	T7	10-45/135	10-45	30*	5-40	30+22	22
	T7	10-45/135	10-45	30*	5-40	45	22
	T1	6-40/90	10-40	-	5-40	<b>Hygroréglable</b>	
	T1	6-40/90	5-40	5/30	5-40		
	T2	6-40/90	10-45	-	5-40	6-45	6-45
	T2	6-40/90	5-45	5/30	5-40	6-45	6-45
	T3 et 4	10-45/120	10-40	5/30	5-40	6-45	6-45
	T5 et plus	10-45/135	10-40	5/30	5-40	2x6-45	6-45

Une salle d'eau est une pièce autre que la cuisine, équipée d'un point d'eau, mais sans baignoire ni douche.  
\* : 15 si WC multiple

Désignation	U.V	Référence
Caisson VMC Hygropt'Air BC	28	100451



Fabrication française



31, rue de la Justice  
Zone industrielle de Vaux-le-Pénil  
B.P.10583 - 77016 Melun Cedex

[www.autogyre.fr](http://www.autogyre.fr)  
Fiche produit référence :  
FP-VMCHYGBC - 1046