

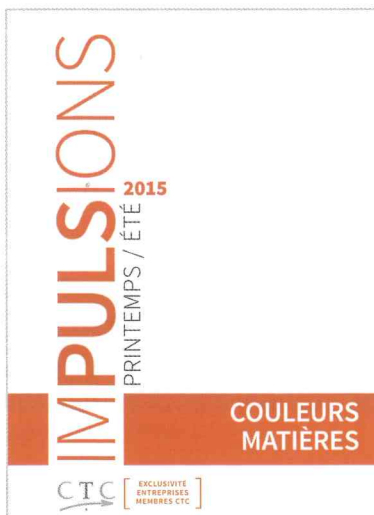
Coloris cuir CTC Été 2015

Chaque saison, l'équipe Style de CTC élabore sa propre gamme de couleurs sur cuir à l'intention de ses Entreprises Membres. Cet outil de référence unique et très spécifique aux métiers du cuir est construit avec les partenaires des concertations de Première Vision. La gamme des coloris cuir CTC est matérialisée sous forme d'échantillons dans le dossier Couleurs Matières Été 2015 diffusé aux tanneurs et mégissiers dès le mois de décembre.

COULEURS TEMPORELLES

La lumière naturelle et l'obscurité changent la densité des couleurs qui dévoilent des aspects changeants, mouvants, différents. Au fil de la journée, les palettes affichent des tonalités qui se renforcent ou au contraire s'estompent ; des palettes sous tension temporelle qui vivent au rythme du soleil depuis son lever jusqu'à ce qu'il fonde et disparaisse dans l'horizon. Ces couleurs de l'Été 2015 dégagent une vraie naturalité, une belle authenticité.

Quatre moments de la journée vous sont proposés pour travailler les collections Printemps-Été 2015.



PROMESSE

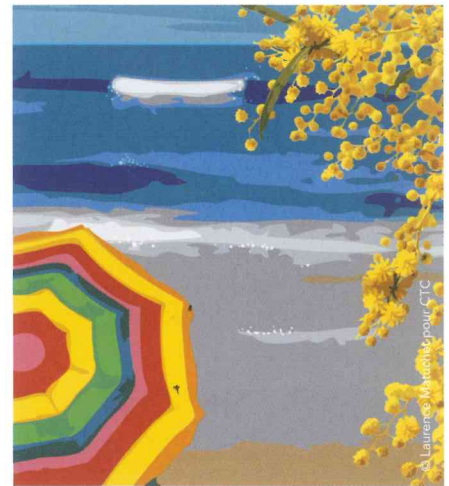
L'espoir d'un jour nouveau inspire des coloris qui s'éveillent délicatement, la lumière rasante de l'aube crée des tonalités transparentes, légères, douces, humides, comme lavées par la rosée. Une gamme apaisante et souriante qui invite au calme d'une journée qui commence.

PLEIN SOLEIL

Au plus haut dans le ciel, le soleil frappe à la verticale une gamme tonique qui évoque le plein été en bord de mer. Des teintes franches et solides, pimpantes et gourmandes, chargées d'adrénaline, une palette tranchée qui joue la modernité par des harmonies sans compromis.

FARNIENTE

L'entre-deux entre jour et soir est une incitation à la paresse avant le grand bond en avant dans la nuit. Les couleurs se mettent à l'ombre pour décliner des harmonies nonchalantes et goûteuses comme des fruits presque trop mûrs. Une gamme qui, loin de s'endormir, offre des intensités de teintes et des harmonies denses, souvent compactes.



CRÉPUSCULE

La tombée de la nuit est synonyme d'étrangeté, de mystère, de peur... ou de fête ! Les couleurs s'éteignent pour mieux rejaillir au détour d'une lumière artificielle ou naturelle, la gamme joue les clairs-obscur avec des associations de tonalités filtrées, volontairement soustraites, stimulées par des éclats d'or et d'argent comme des lucioles dans la nuit noire.

Bénédicte Vermerie

Directrice Prospective Mode
& Promotion Filiale

→ bvermerie@ctcgroupe.com



Coloris Promesse : lumière transparente, couleurs diluées, bienveillance.

Information Mode



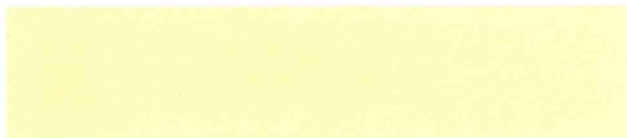
PROMESSE



EAU 7464 C / 13-4910 TPX



ÉCUME BLANC / 11-0601 TPX



LUEUR + 600 C / 11-0618 TPX



CREVETTE 162 C / 13-1021 TPX



AUBE 489 C / 12-1207 TPX



FLAQUE 5595 C / 13-5305 TPX



ORMEAU PANTONE SILVER / 14-5002 TPX



NACRE + 7401 C / 12-0712 TPX



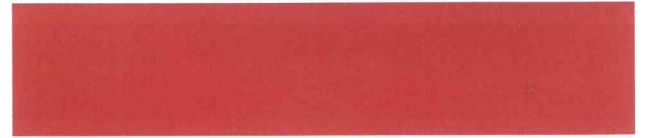
PLEIN SOLEIL



ANCRE + 2758 C / 19-3864 TPX



CABINE 279 C / 17-4041 TPX



ÉCREVISSE 199 C / 18-1763 TPX



SORBET 190 C / 16-1735 TPX



FLOTTEUR 7470 C / 19-4826 TPX



DIABOLO 354 C / 16-6240 TPX



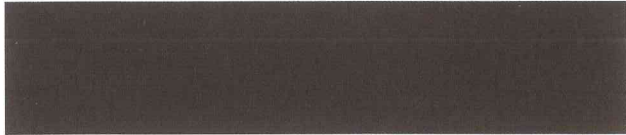
MIMOSA + 115 C / 13-0850 TPX



SODA 164 C / 16-1359 TPX



FARNIENTE



OMBRAGE + BLACK 5 C / 19-1016 TPX



GRIOTTE 7435 C / 19-2033 TPX



MIRABELLE 7564 C / 16-1140 TPX



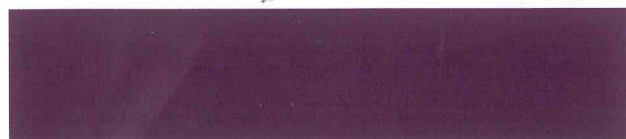
CAPUCINE + 1665 C / 17-1456 TPX



QUETSCHÉ + 7452 C / 17-3932 TPX



FIGUIER 7484 C / 19-5420 TPX



RAISIN + 262 C / 19-3217 TPX



MAORI + 161 C / 19-1430 TPX



CRÉPUSCULE



PALISSANDRE 440 C / 19-0608 TPX



ARABICA 7582 C / 18-1124 TPX



ZINC 7544 C / 18-3916 TPX



SOLARITÉ + 7559 C / 18-0940 TPX



PIN 560 C / 19-5917 TPX



ÉTAÏN 1396 C / 18-0515 TPX



HAVANE 4485 C / 18-0830 TPX



ROSEAU + 456 C / 17-0840 TPX

Si vous devez travailler avec un nombre de coloris réduits, les coloris indispensables sont indiqués par un +.

Thématiques de mode Été 2015

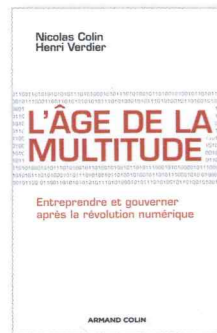
BRAINSTORMING EN COULISSES

Chaque saison, la Direction Prospective Mode de CTC organise sa propre concertation d'inspirations et d'envies produits pour définir les grandes lignes qui vont guider la future saison (ici, l'Été 2015). Ces échanges créatifs permettent de bâtir les thématiques de mode, développées ensuite dans les outils de tendances de CTC. Ce brainstorming collectif se déroule en plusieurs étapes. Il rassemble volontairement des acteurs free-lance aux profils, expériences et sensibilités variés. Une première réunion permet de dégager

les inspirations majeures. Suit ensuite une concertation produits, où chaque styliste/expert chaussure ou maroquinerie présente une sélection de modèles représentatifs de ses envies de mode. Tous ces éléments sont ensuite synthétisés en images et en mots pour déboucher sur les thèmes de mode Été 2015 proposés par CTC. Retrouver ci-dessous les **mots-clés** et les **thématiques** qui se sont dégagés des concertations CTC et qui seront ensuite largement développés dans les dossiers et les séminaires **Impulsions** Été 2015.

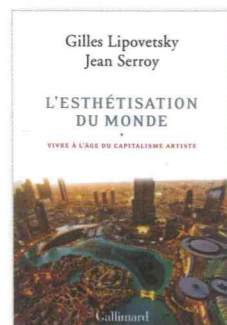
VEILLE MODE et SOCIO

CTC vous conseille la lecture de trois ouvrages* dont les inspirations sociologiques transversales et économiques dépassent largement l'Été 2015 :

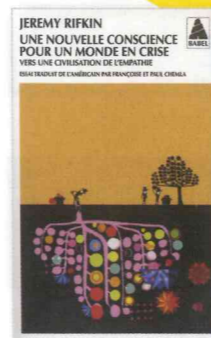


"L'âge de la multitude. Entreprendre et gouverner après la révolution numérique" de Nicolas Colin et Henri Verdier (2012, Armand Colin). Nouvelle révolution ? Quatrième secteur ? Bulle spéculative ? L'économie numérique balance entre ces différentes définitions. Deux entrepreneurs de cette branche, Henri Verdier (notamment président du pôle de compétitivité Cap Digital) et Nicolas Colin (membre du même pôle), renouvellent les discours sur ce sujet, du moins en France, adoptant, pour se faire entendre, le ton mi-provocateur mi-prophétique bien connu outre-Manche chez des gourous des nouvelles technologies.

"L'esthétisation du monde. Vivre à l'âge du capitalisme artiste" de Gilles Lipovetsky et Jean Serroy (2013, Gallimard). Cet ouvrage analyse à quel point l'art, l'image et la créativité se sont diffusés dans toutes les sphères de la société.



"Une nouvelle conscience pour un monde en crise. Vers une civilisation de l'empathie" de Jeremy Rifkin (2012, Actes Sud). Un nouvel éclairage qui démontre à quel point nous sommes interdépendants, liés entre nous et à la biosphère, nouvelles valeurs plus altruistes.



* En consultation au Centre de documentation de CTC. [→achauplannaz@ctcgroup.com](mailto:achauplannaz@ctcgroup.com)

LES ACTEURS DU BRAINSTORMING CTC PRINTEMPS-ÉTÉ 2015

- MARIELE ALLEMAND : experte en veille socio-culturelle et analyse de tendances
- FRANCOIS ASCENSIO : expert accessoires auprès des bureaux de style, écoles de mode et de design
- SEBASTIEN BLONDIN : créateur PAP masculin (marque éponyme)
- GUILLEMETTE SCHLEGEL : experte tendances et consultante en création de mode
- EMMANUELLE KERDAFFREC : styliste chaussure maroquinerie à CTC
- SILVIA LORELLE : designer chaussure pour des marques françaises et internationales
- ARNAUD MERCIER : styliste-consultant auprès des bureaux de style, écoles de mode et de design
- FLORENT PAUDELEUX : styliste agence Polyphème
- CLAUDE VUILLERMET : directrice artistique agence Polyphème

Les THÉMATIQUES de MODE ÉTÉ 2015

ATELIER

Atelier de charme / Atelier arty / Atelier techno

UTOPIE

Romantique design / Nouvelles géométries / Fraîcheur et étrangeté / Nocturne précieux

CROSS CULTURES

Emprunter les expressions artistiques, les influences, les textures d'ailleurs (ethnique, street, bohème folk, zen, grunge...) pour en faire des produits d'ici, aujourd'hui

MACADAM BEACH

Nouveau style californien / Easy way of life / Sports d'eau / Marin design

RÉFÉRENCES

Safari is back / Voyages luxueux / Jet society / Très classique ou un peu bling-bling

Pour tout renseignement sur les séminaires et les dossiers **Impulsions**, contactez

CTC - Service Clients
Direction Prospective Mode
Claire Dillon Corneck

→ cdilloncorneck@ctcgroup.com