

CHERBOURG COSMETIC



FABRICATION

CONDITIONNEMENT

ENCAISSAGE

SOMMAIRE

PAGES

- 2) Sommaire
- 3) Présentation générale
- 4) Plan d'implantation
- 5) Unité de production : fabrication
- 6) Unité de production : polyprod
- 7) Unité de production : regroupement, encaissage
- 8) Les énergies : l'électricité
- 9) Les énergies : l'air comprimé
- 10) Les équipements périphériques

CHERBOURG COSMETIC

L'usine assure la fabrication, le conditionnement et l'encaissage de produits cosmétiques

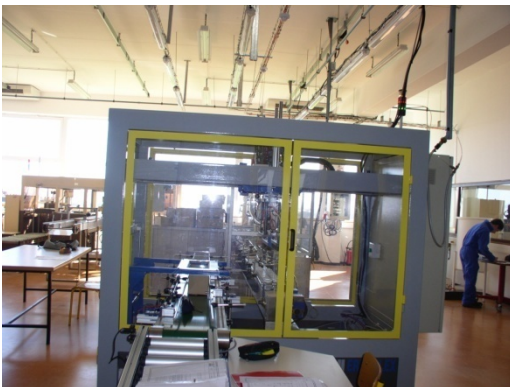
Basée à Equeurdreville sur la Communauté Urbaine de Cherbourg, cette unité de production allie professionnalisme, réactivité et souplesse de fonctionnement à une prestation de qualité.



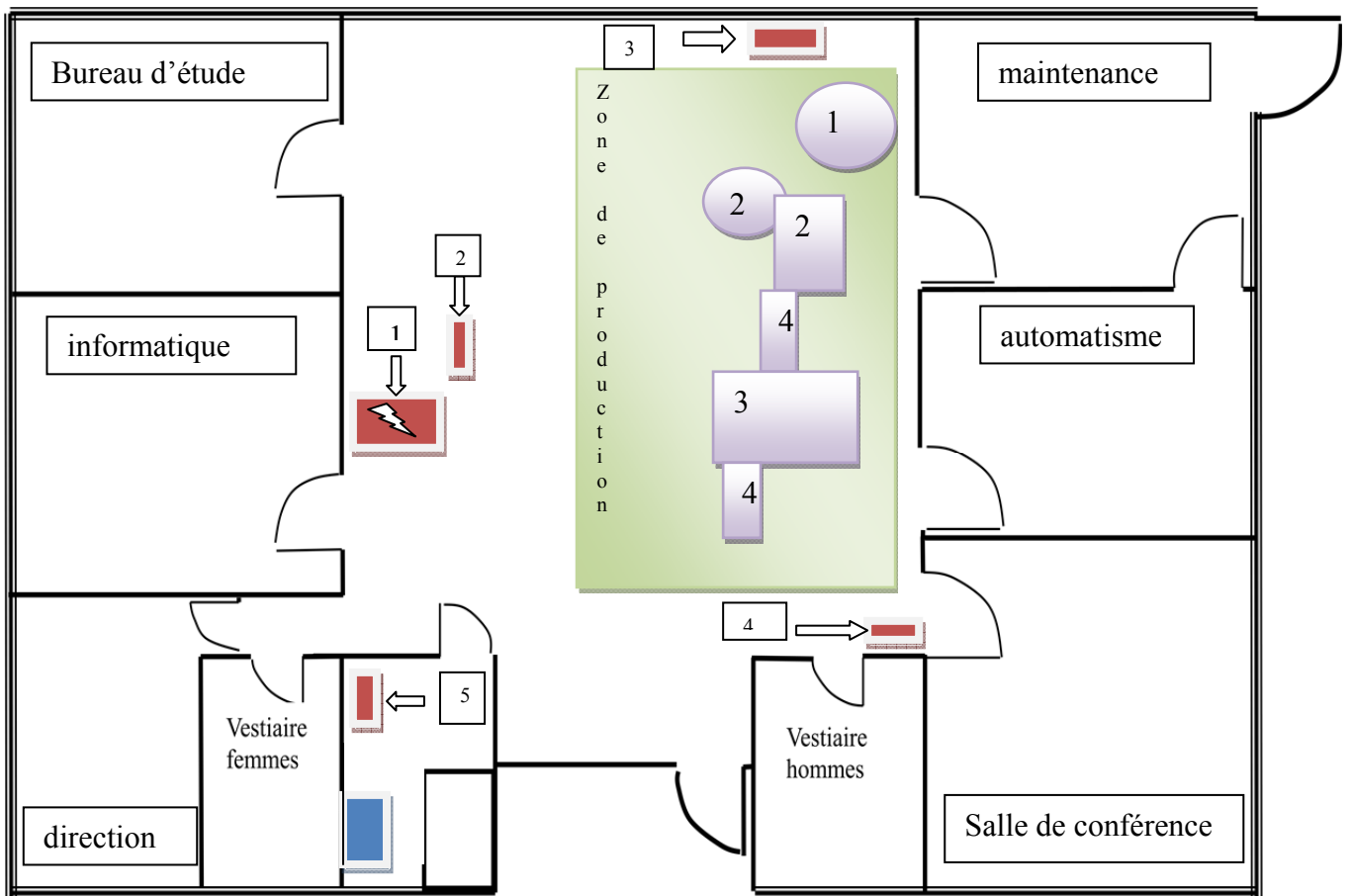
FABRICATION



CONDITIONNEMENT



ENCAISSAGE



❖ *Zone de production*



- 1 : fabrication ERM
- 2 : conditionnement POLYPROD ERM
- 3 : regroupement encaissage ERM
- 4 : convoyage

❖ *Energie électrique*



- 1 : TGBT Dictalis.com
- 2 : îlot IT alimentation aérotherme
- 3 : alimentation, protection et commande ligne de production ERM (TSX 37)
- 4 : alimentation, protection et commande éclairage et éclairage de sécurité (TWIDO)
- 5 : alimentation et commande compresseur (TWIDO)

❖ *Energie pneumatique*

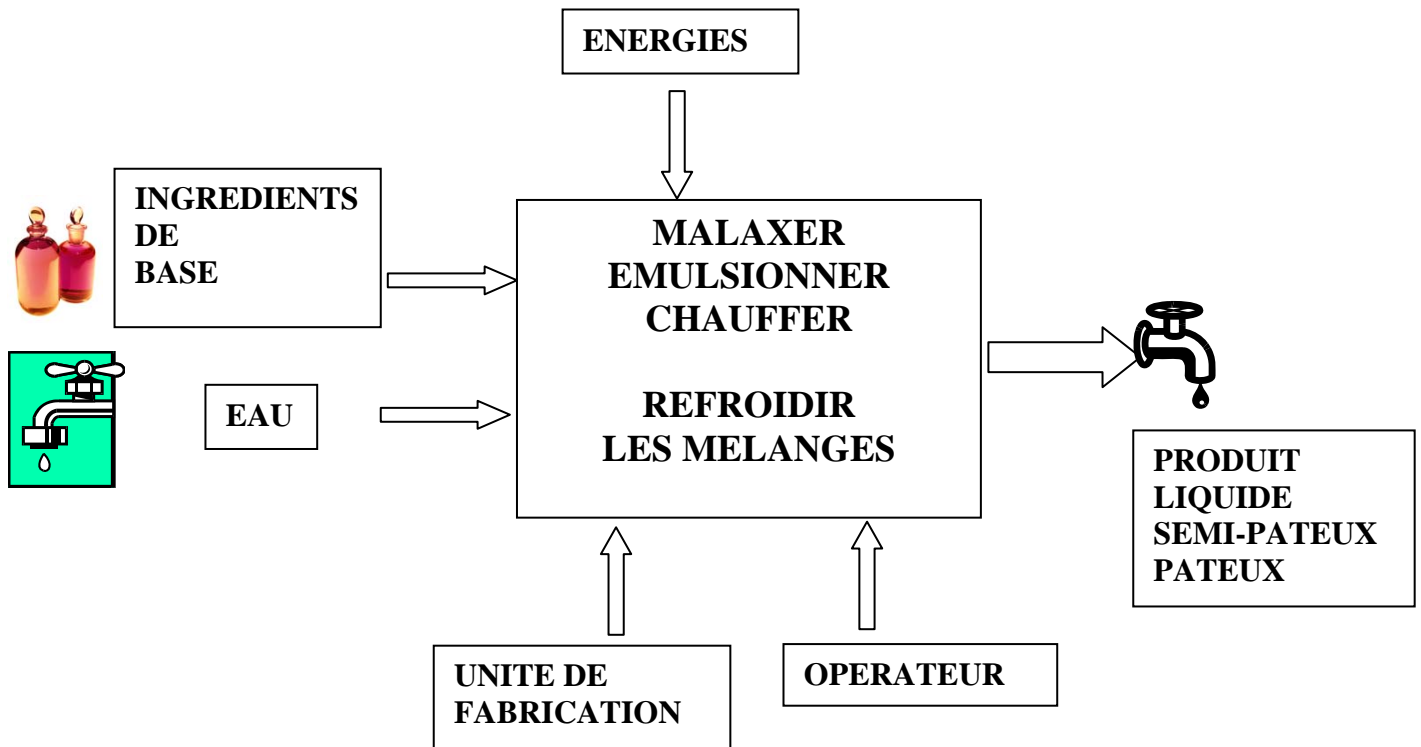


- Compresseur Atlas Copco 7,5 Kw

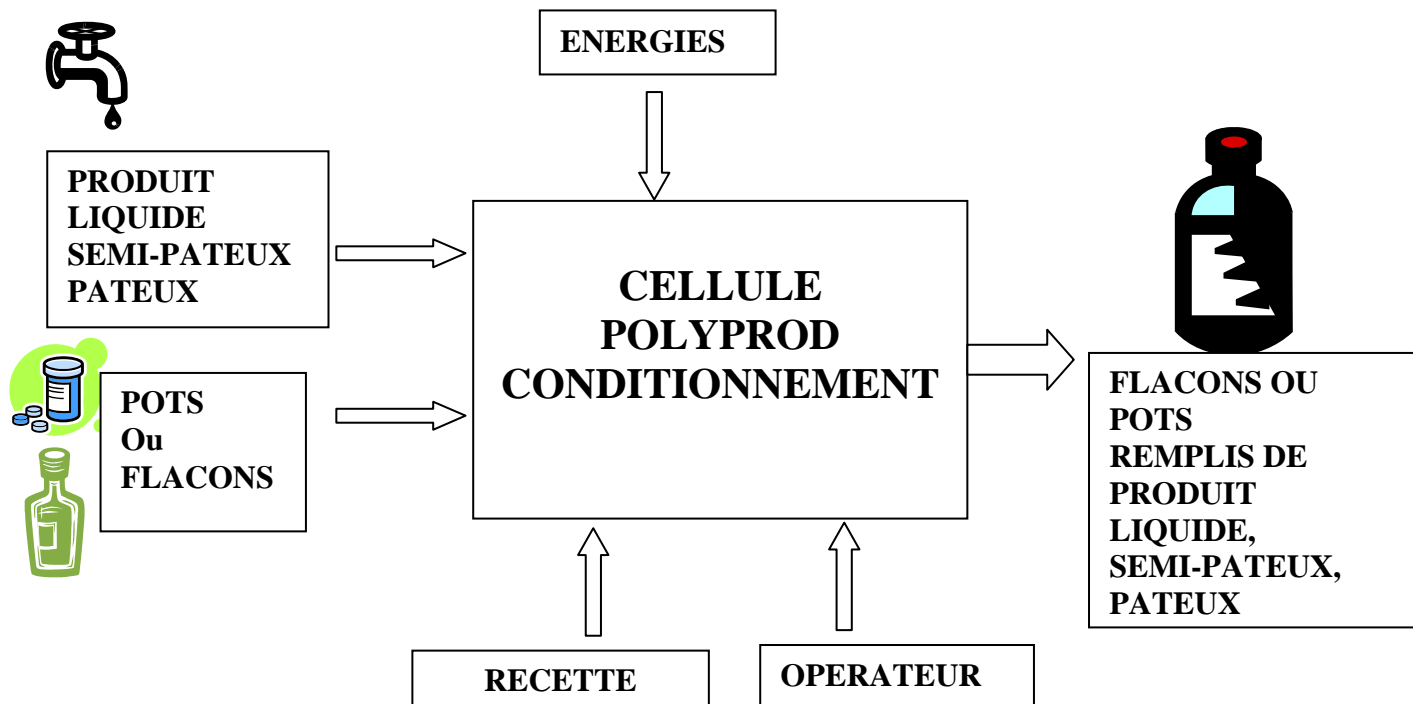
Unité de production

- 1) *Unité de fabrication ERM* : cuve en inox double peau recevant les ingrédients de base pour la fabrication

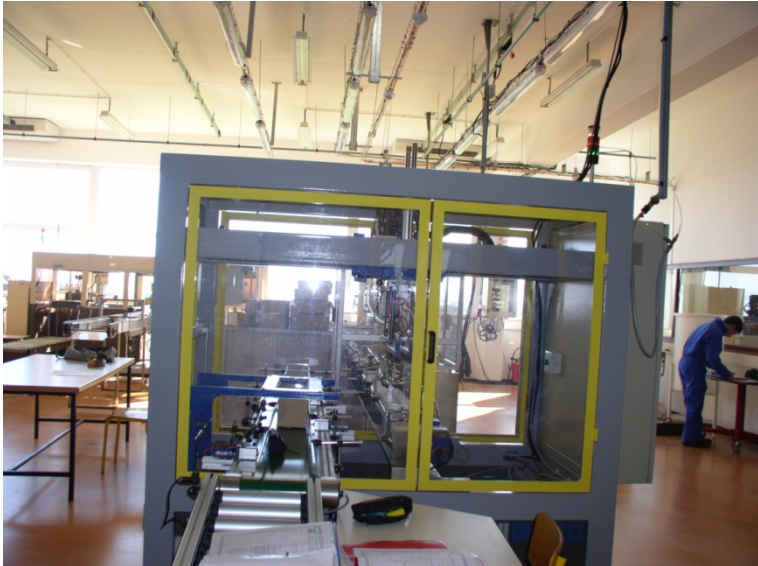
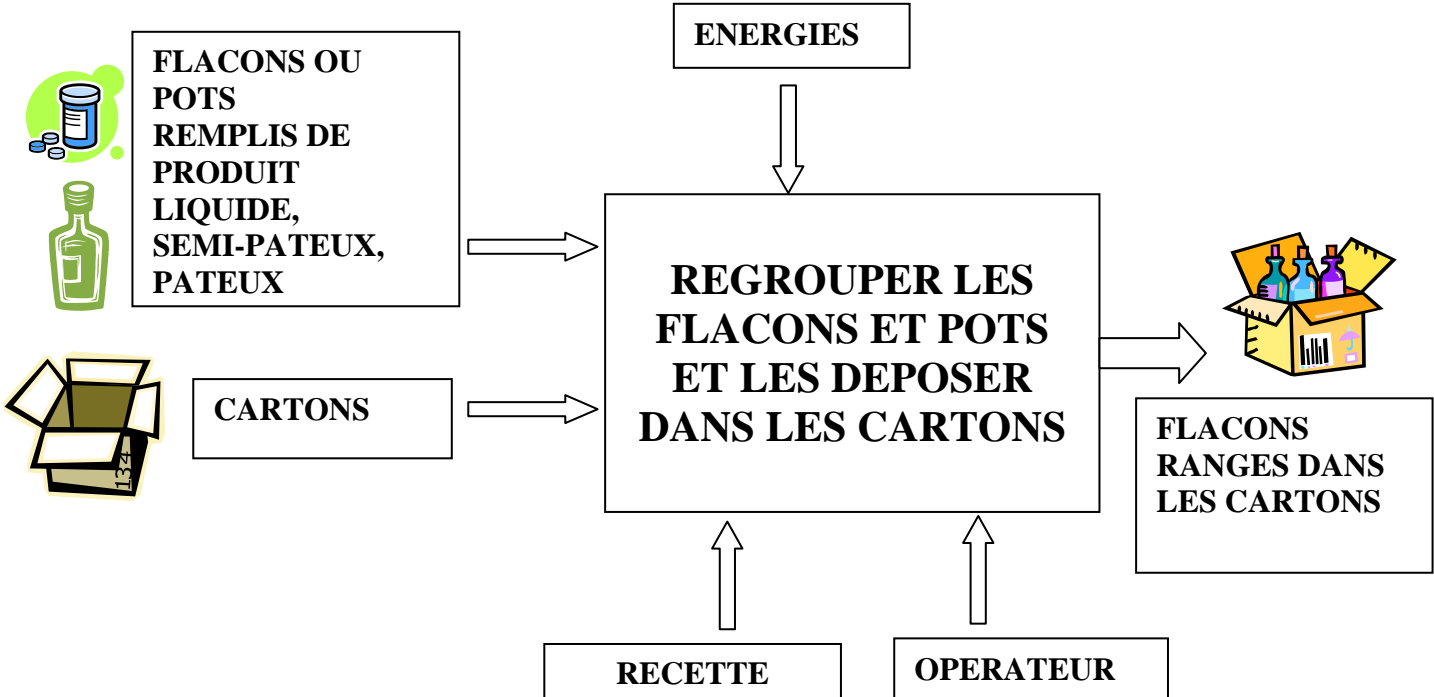
Analyse fonctionnelle point de vue utilisateur



2) Unité de conditionnement Polyprod : mise en pot ou flacon des produits



3) *Unité de regroupement-encaissage* : encartonnage des pots et flacons



LES ENERGIES

1) Poste EDF de la rue Paul Doumer

- ❖ Distribution en antenne
- ❖ Transformateur 650 KVA immergé
- ❖ Tensions : 20KV/ 400V

2) Armoire générale du bâtiment

- ❖ Protection de l'armoire de distribution usine :
 - disjoncteur « TGBT Normal » NS 125 N
 - disjoncteur « TGBT Secours » C60N

3) TGBT usine : protection de la production et des périphériques de « CHERBOURG COSMETIC »

L'armoire *DICTALIS* est une armoire de protection et de distribution électrique communicante qui permet de réaliser la gestion en énergie de l'usine.

A cette armoire sont associés des coffrets d'alimentation déportés :

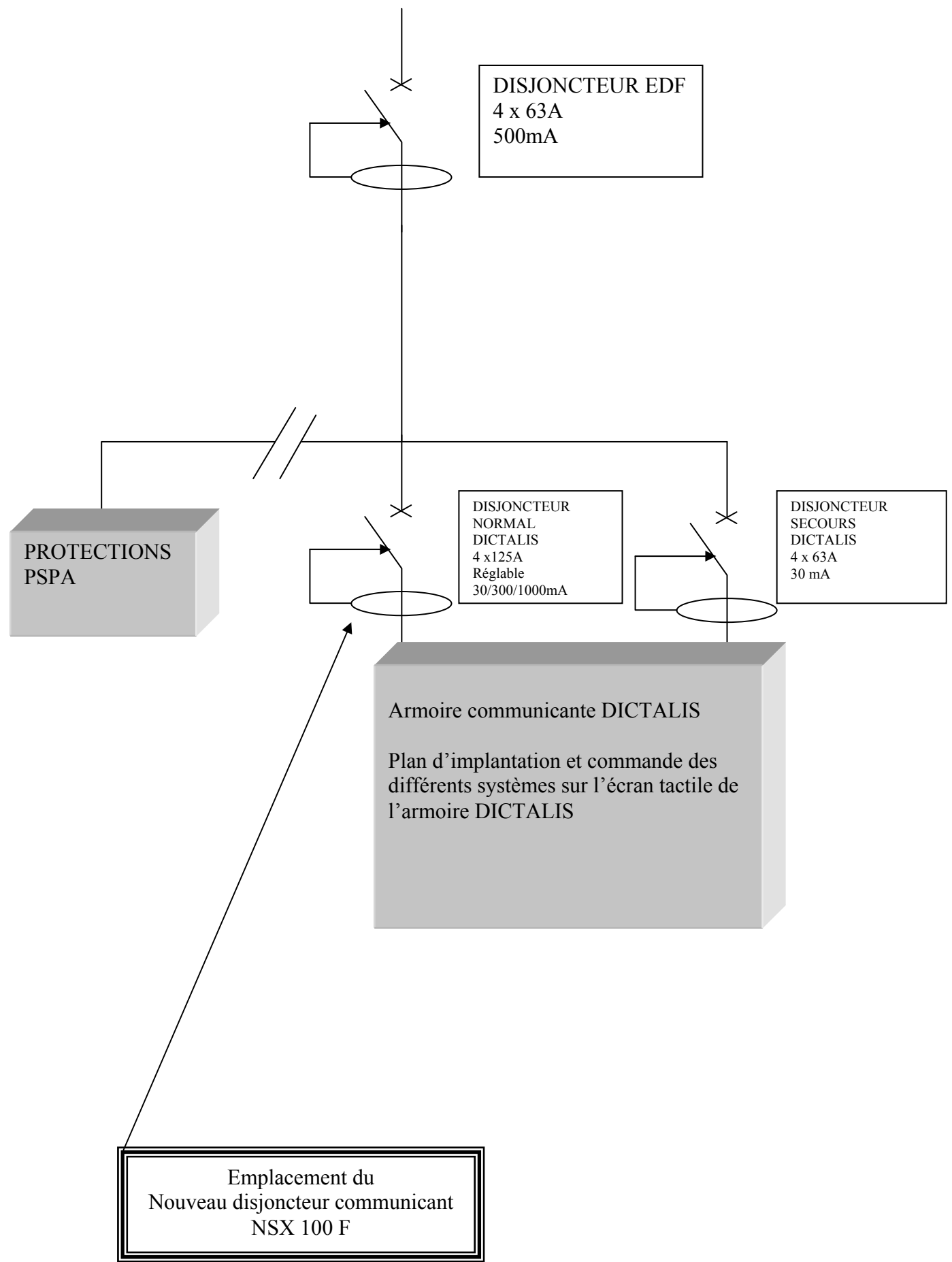
- Un coffret éclairage comportant un automate TWIDO permettant d'alimenter et gérer les zones d'éclairage
- Un coffret comportant un automate TSX37 permettant d'alimenter, de gérer et de communiquer avec la ligne de production
- Un coffret comportant un automate TWIDO permettant d'alimenter et gérer la production d'air comprimé

Toutes les caractéristiques techniques et les schémas électriques des appareils contenus dans cette armoire et coffrets sont consultables dans le document « notice technique de l'armoire DICTALIS » ou sur le réseau

ARMOIRE COMMUNICANTE DICTALIS



STRUCTURE DE L'INSTALLATION ELECTRIQUE



4) Production d'air comprimé : compresseur ATLAS COPCO

- ❖ air comprimé jusqu'à 7,5 bar avec réserve d'air de 300 litres



LES EQUIPEMENTS PERIPHERIQUES A LA PRODUCTION

1) Partie de l'installation en schéma de liaison à la terre IT

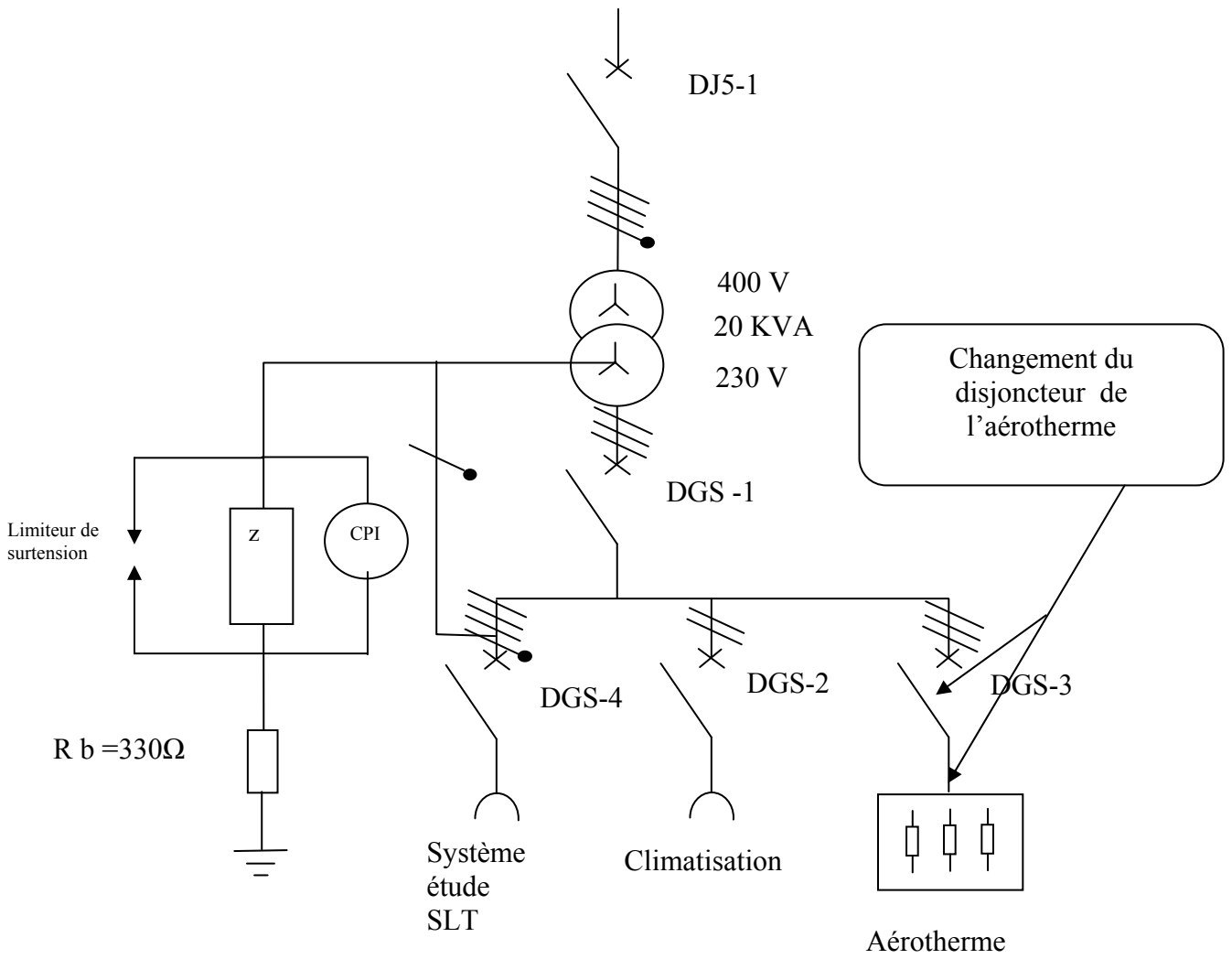
Le SLT IT est alimenté par un transformateur 400 V/ 230 V 20KVA et comporte en aval 2 circuits régis sous ce SLT :

- Une climatisation réversible d'une puissance de 2,5 KW
- Un aérotherme 6kW destiné à maintenir une température constante durant la production de certains produits cosmétiques



- #### 2) Un éclairage de sécurité permettant de conserver un niveau d'éclairement en cas de perte du réseau EDF et permettant l'évacuation des personnes : cet éclairage est raccordé au coffret éclairage de l'usine

Schéma armoire îlot IT



Détails CPI

