

HR.LECLERCQ

Informations 2012

42, rue du Docteur Legay
59110 La Madeleine - France
Tél 03 20 55 05 31 - Fax 03 20 741 807

fathi.billouet@gmail.com Tel 06 89 88 94 69 - www.mesdan.it
www.hrleclercq.com

Depuis 1922 la Sté HR.LECLERCQ multiplie ses efforts afin d'apporter plus d'équipements et de services à ses clients. Située dans le Nord de la France HRL a complétée son équipe avec l'arrivée d'un collaborateur, déjà bien connu du milieu industriel et des laboratoires, Mr Fathi BILLOUET, qui depuis son bureau de Troyes couvre l'ensemble du territoire Français.

Quelques appareils de notre catalogue

HR. LECLERCQ

Distributeur
d'équipements et
appareils de contrôle pour
l'industrie et le textile.
Nous travaillons en
collaboration avec des
fabricants européens
reconnus dans leurs
domaines.

Nos clients :

Industriels

L'Aéronautique
L'Automobile
Les laboratoires
Les E.P.I
La Puériculture
Les Textiles à usage
médical
Les centrales d'achats.

Les administrations

L'enseignement
Les armées
Autres secteurs militaires.

Les centres techniques

I.F.T.H-CTC-FCBA-CTTN ...

A l'écoute de nos clients,
nous développons avec eux
et pour eux nos meilleurs
services.

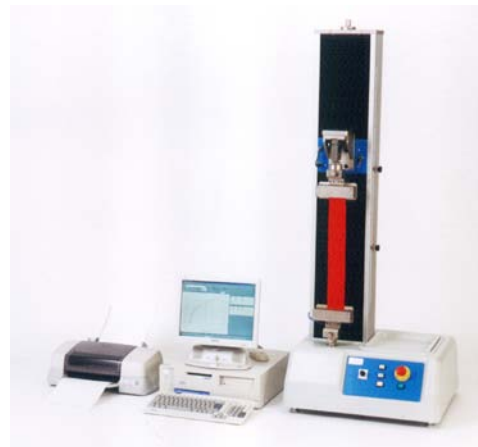
MARTINDALE

Cet appareil permet de réaliser des
essais d'abrasion ou de boulochage
Sur tout type d'étoffe et cuir selon
les normes :
EN 388 - BS 5690 - B.S. 3424 - DIN
53 863, 53 865 ASTM D 49 66 –
ASTM D 4970 ET P ISO 12947. ISO
12945...

MARTINDALE ABRASION ET BOULOCHAGE



DYNAMOMETRE



DYNAMOMETRE TENSOLAB

La gamme de dynamomètres Mesdan offre de
larges capacités d'essais. En traction comme en
compression. Ils intègrent un logiciel simple
d'utilisation offrant un maximum de possibilités
selon des normes et un cahier des charges.
(traction- compression- allongement -élasticité-
résistance des coutures etc.)
Ils peuvent être équipés de capteurs et de
mâchoires au choix dans une large gamme.
Conforme à EN-ISO-DIN-ASTM-BSI-UNI-M&S



Modèle Bi colonnes

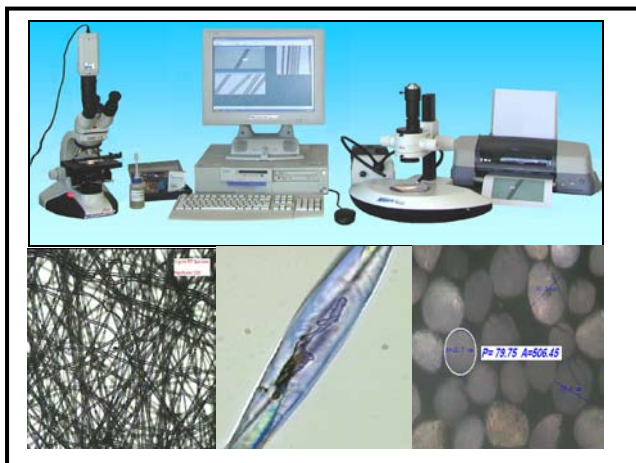
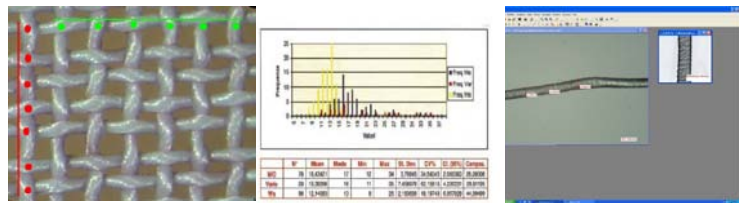
5000 daN

DECHIROMETRE ELMATIC

Déchiromètre automatique équipé du
système de reconnaissance des masses
additionnelles, de l'amorce de
déchirement automatique et du retour
automatique du pendule à la position
départ après essai. ISO 13937. EN ISO
4674-2. EN ISO 21974

DECHIROMETRE





MICRO LAB

Vidéo microscope avec logiciel **Mesdan** équipé d'un système de calibration précis de l'optique.

Il permet d'effectuer :

- Des mesures diverses: diamètre, longueur, angle.
- L'impression d'un graphique de suivi des mesures.
G = 20X à 120 X et 128X à 1280 X
- Sauvegarde des images.
- Identification des fibres.
- Comparaison de surfaces. Etc...

CROCKMETER

Cet Appareil permet de déterminer la solidité des teintures et impressions au frottement et selon les normes EN ISO 105x12 – 105A02

Existe en deux versions : Manuel ou Motorisé

CROCKMETER



GLOVE CUTTING

Cet équipement à pour but d'évaluer les propriétés des vêtements contre les risques de coupures mécaniques. Particulièrement recommandé pour les gants de protection selon la norme EN 388.

Principe :

Evaluation de la résistance par comparaison avec un tissu témoin en toile de coton.

MESURE L'ELECTRICITE STATIQUE

Approprié pour vérifier l'électricité statique sur tous textiles: L'habillement, l'ameublement, la chaussure, les textiles techniques.

Mesure de l'électricité statique contenue dans la matière et affiche la valeur en Ohm.

Gamme de mesure :de 105 à 1014 Ohm.

Sa tête de mesure d'électricité statique multi- positions permet la mesure en mode à plat ou vertical.

LE STATIQUE LAB est construit conformément aux normes ISO EN 1149-1 et ISO et EN 1149-2.

STATIC-LAB





ENCEINTE CLIMATIQUE



Nouveau

**Memmert
le spécialiste du Labo.
de -45° à +190°**

ENCEINTE D'ESSAIS CLIMATIQUE MEMMERT.

← Contrôle de température et de climat conforme aux normes d'assurances qualité statistique et dynamique.

Mise en température et réfrigération rapide sur une amplitude thermique de -42° à +190°

Humidification et déshumidification active pour régulation entre 10% et 98% d'humidité relative

SWEATING GUARDED HOT PLATE

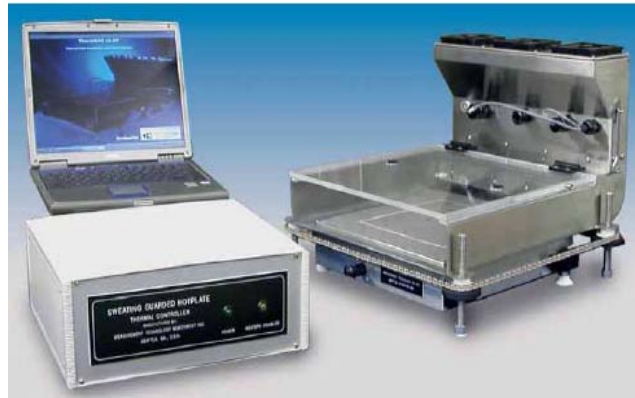
Mesure du RET- Résistance Evaporative Thermique – et de confort des textiles.

Ce système a été conçu conformément aux normes EN ISO 31092, ISO11092 et ASTM F1868 pour la mesure du RCT (thermique) et RET (vapeur).

Sa conception compacte lui permet d'intégrer une étuve conditionnée pour des mesures plus élargies.



MESURE DE CONFORT RET – RCT.



CABINE DE LUMIERES



CABINE DE CONTROLE DES COULEURS

← Sous différents illuminant normalisés.

- Contrôle des défauts, cotation, solidité.
- Comparaison des échantillons de couleurs.

Observations selon les standards BS 950-1, DIN 6173

- TLD 18W/D65 lumière du jour" 6500°K,
- TLD 18W/840 lumière blanche supplémentaire" 4000°K,
- TLD 18W/ 08 lumière UV
- Lampe tungstène lumière incandescente

DECOUPOIR + BALANCE ELECTRONIQUE

Cet ensemble permet de découper une éprouvette de 100 cm² et de la peser avec précision de façon à déterminer son poids au m². Lecture directe du Pm²



POIDS AU M²



**Pour plus d'informations demandez notre catalogue
Vous y trouverez tous les équipements de Contrôles et de laboratoires**

HR.LECLERCQ

fathi.billouet@gmail.com Tel 06 89 88 94 69 – www.mesdan.it

HRL c'est également des fournitures et accessoires pour la production

Appareils de MESURE



CONTRÔLE du FIL



Henri R. LECLERCQ s.a.s.
47 rue Dr Lapey - BP 222 - 55613 La Motte-sur-Saône
tel 33 (0)3 20 55 05 31 - fax 33 (0)3 20 741 807
contact@hrl-leclercq.com - www.hrl-leclercq.com
PORCELAINES - CÉRAMIQUES - Outils - Accessoires



GARNITURES de CYLINDRES

PREMIUM

S. SUPER FAWN	K. CLEAR	
S. SUPER WHITE	S. CLEAR	
S 2.1	N. CLEAR	
PC 2.3	K. WHITE	
PC 1.5	S. WHITE	
K. GREEN	N. WHITE	
S. HEAT-RESISTANT	K. BLACK	
K. HEAT-RESISTANT	KP 122	
	S 175	
	S 275	
GR. NOPPEN, NK	P 121	
GR. NOPPEN, KK	P 221	
KL. NOPPEN, NK	Z 82	
GR. NOPPEN, KK	WOOLFELT	
GR. NOPPEN, NK, BLACK	NEEDLED FELT	
SILICONE, FLAIN	NUT MEG	
S. SILICONE		
N. SILICONE		
V	SE	
VD	SE 2.5	
M	NE	
GP	K. STANDARD GREEN	
CORC 1.6	VE 1.0	
CORC 3.2	PCP	
Z. NK	SE. CHANGE	
Z. KK	SE. GREY	

ECONOMY

80° C → 100° C → 120° C → 180° C → 220° C

CERAMIQUES



Henri R. LECLERCQ s.a.s.
47 rue Dr Lapey - BP 222 - 55613 La Motte-sur-Saône
tel 33 (0)3 20 55 05 31 - fax 33 (0)3 20 741 807
contact@hrl-leclercq.com - www.hrl-leclercq.com
PORCELAINES - CÉRAMIQUES - Outils - Accessoires

oeillets → à collerette
→ à double collerette
→ tubes-œillets
→ à gorge
→ entonnoirs
→ coniques
→ fendus

CATALOGUE sur simple demande

→ guide-fil
→ crochets
→ guides à fente
→ grilles
→ queues de cochon



→ poulies
→ roulettes
→ avec roulements à billes

→ diabolos
→ multi-gorges

→ tubes
→ demi-tubes
→ tubes-œillets
→ barres



et sur → Coupe-fil → Détecteurs de Casse
→ Tendeurs