



Premier travail sur l'eau : Quel est son cycle ? Quels sont les enjeux de la gestion des eaux pluviales ?

1. A partir de l'adresse ci-dessous, présenter les grandes étapes du cycle naturel de l'eau de pluie (dans un environnement entièrement naturel) :

<http://www.youtube.com/watch?v=fx9x7xnK0Ho&feature=BF&list=QL&index=4>

2. Selon vous, quels sont les changements qu'entraîne une urbanisation excessive de ce milieu au départ naturel :

① Qualité de l'eau :

① Ruissellement :

① Infiltration :

① Ecosystème :

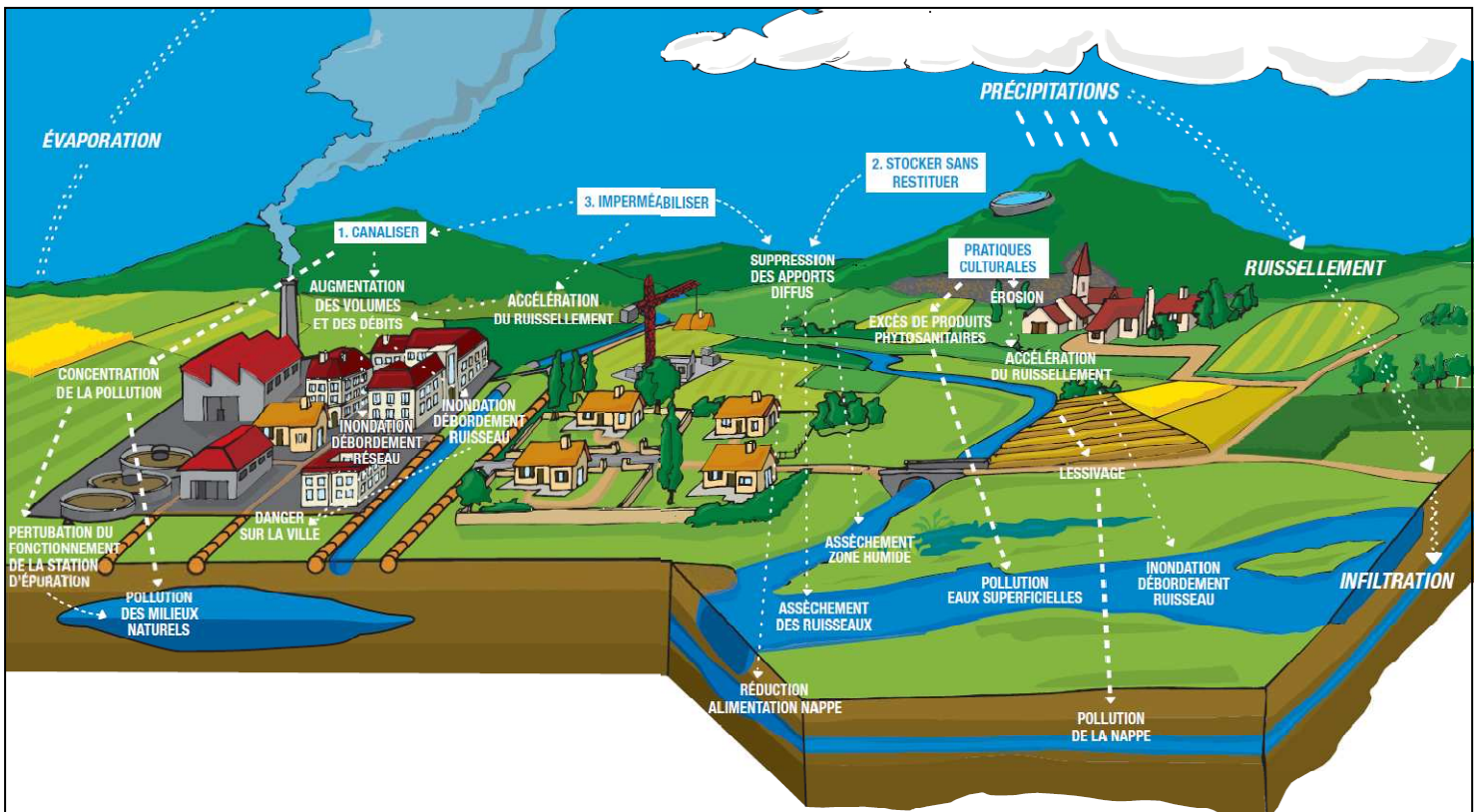
3. Après avoir consulté le fichier [gestion durable des eaux de pluie.pdf], compléter votre réponse précédente.
4. A partir de ce même document, classer les 4 milieux proposés en fonction de chacun des critères proposés :
(milieu naturel, milieu faible densité, milieu de densité moyenne, milieu de forte densité)

surface perméable ⇨ volume d'eau infiltrée



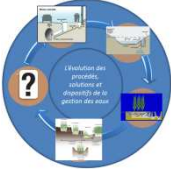
Synthèses :

5. A partir des informations précédentes et en observant le dessin ci-dessous, citer quels sont les risques et donc les enjeux de la gestion des eaux pluviales :



Les enjeux de la gestion des eaux pluviales :

-
-
-



Deuxième travail : Constat sur la gestion traditionnelle des eaux de pluie et des eaux usées et cycle d'évolution

6. Donner les définitions suivantes :

① Eaux pluviales :

① Eaux usées :

7. Dans votre quartier, où sont rejetées les eaux usées. En quelques mots présenter le cheminement complet de ces eaux :

8. Dans votre quartier, où sont rejetées les eaux pluviales. En quelques mots présenter le cheminement complet de ces eaux :

9. Quels sont les inconvénients de ce système appelé unitaire.

10. Quels sont, selon vous, les différentes possibilités d'amélioration de ce système à l'échelle de votre quartier (et non pas de votre maison). Présenter plusieurs idées.

☐

☐

☐

☐

- ① [Amenagement_eaux_pluviales.pdf] et [techniques alternatives.pdf]
- ① <http://www.youtube.com/watch?v=AxJDC-sga9E&feature=autoplay&list=QL&index=1&playnext=1>
- ① <http://www.youtube.com/watch?v=7lv9ncWj6yQ&feature=BF&list=QL&index=10>
- ① <http://www.youtube.com/watch?v=3ulSGfOOOp0&feature=BF&list=QL&index=9>

11. A partir des documents ci-dessus, donner la fonction de l'ensemble de ces techniques alternatives. Quelles sont les eaux concernées :

12. lister 4 solutions technologiques appelées techniques alternatives applicables à l'ensemble d'un éco quartier. Quelle est la fonction de ces techniques.

Nom	Que devient l'eau ensuite ?	Dépollution de l'eau		
		Par le système	Après le système	Pas prévue

13. Donner des définitions claires pour les termes suivants. Quelles sont les eaux concernées par ces techniques :

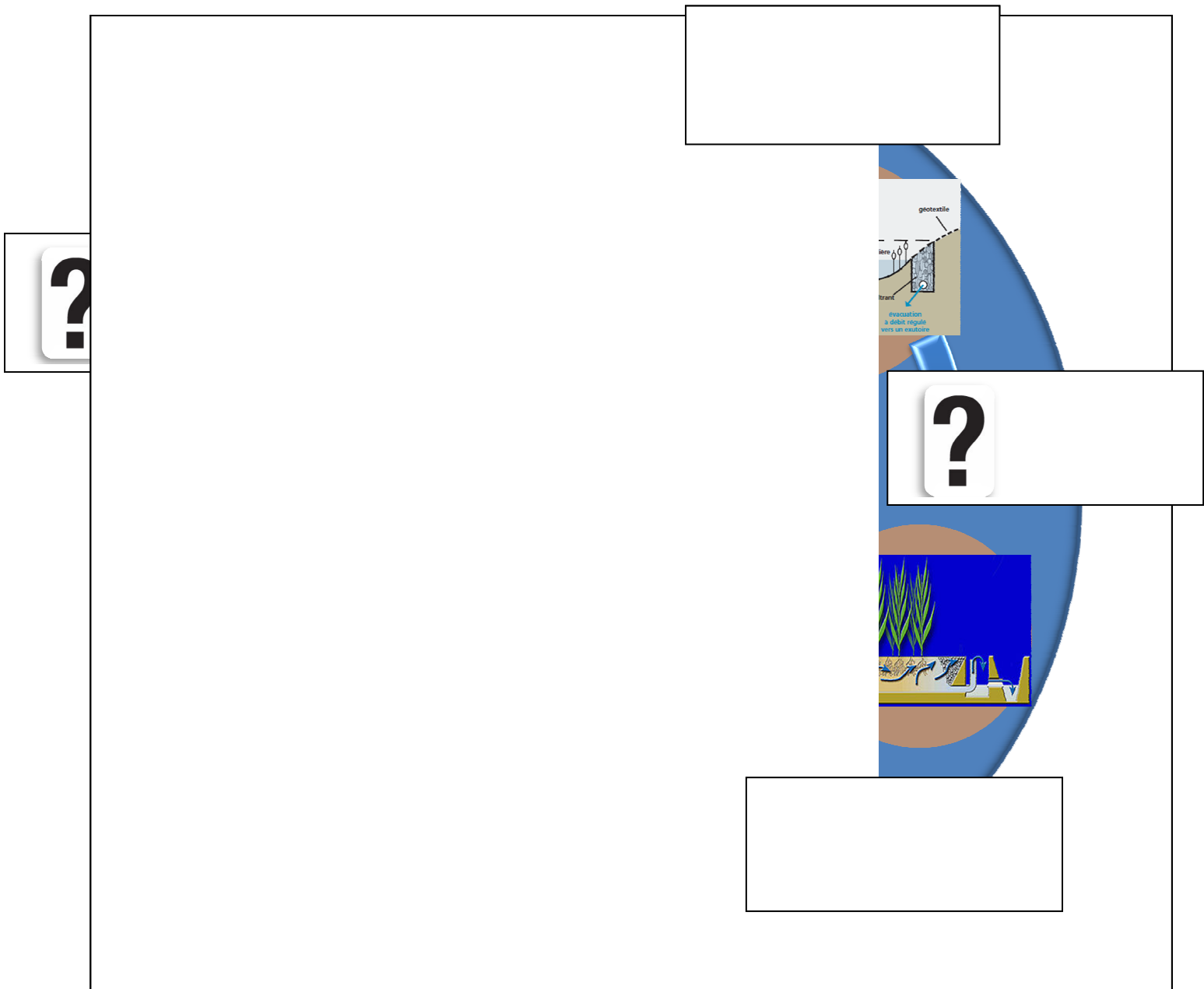
① Lagunage :

① Phytoremédiation :



Synthèses :

14. A partir des informations précédentes, compléter le cycle de la gestion des eaux suivant en indiquant le pourquoi de chaque évolution représentée :





Troisième travail sur les « lois » de la gestion de l'eau : « Quelles sont les obligations ? »

Après avoir pris connaissance des ressources suivantes : [1_2 DT1 Eco quartier LOMME LILLE.pdf] et le site <http://blog.mondediplo.net/2007-02-09-1964-2006-les-3-lois-sur-l-eau-francaises#Une-nouvelle-loi-sur-l-eau-en-2007>, compléter l'historique suivant de la prise en compte de la gestion de l'eau au niveau législatif à Paris et en France :

1540	
1894	
1964	
1992	
2007	