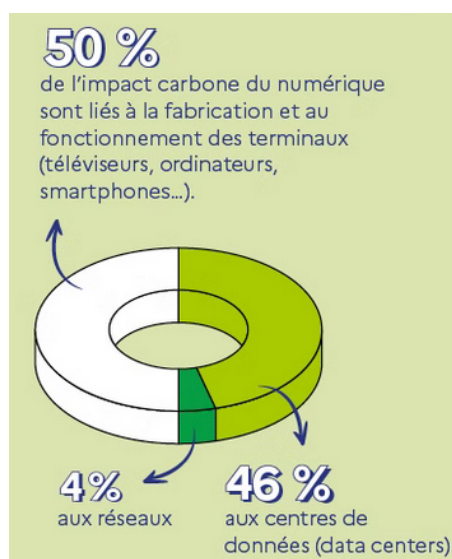
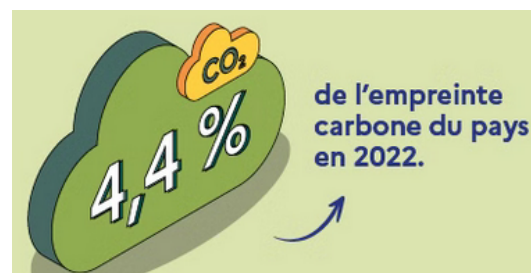


Le numérique en France :

C'est **4,4 % de l'empreinte carbone du pays en 2022** soit 29,5 MtCO₂e de GES émises en 2022. Soit un peu moins que les émissions totales du secteur des poids lourds.



50 % de l'impact carbone du numérique sont liés à la fabrication et au fonctionnement des terminaux (téléviseurs, ordinateurs, smartphones...).

46% aux centres de données.

4% aux réseaux.

11 % de la consommation électrique française sont liés au numérique.

Source : <https://infos.ademe.fr/magazine-janvier-2025/numerique-quel-impact-environnemental-en-2022/>

Comment réduire l'empreinte carbone ?

L'utilisateur peut agir en...

- utilisant le plus longtemps possible un même appareil (réparation, achat d'appareils reconditionnés, recyclage de son appareil, ...)
- adoptant des écogestes

