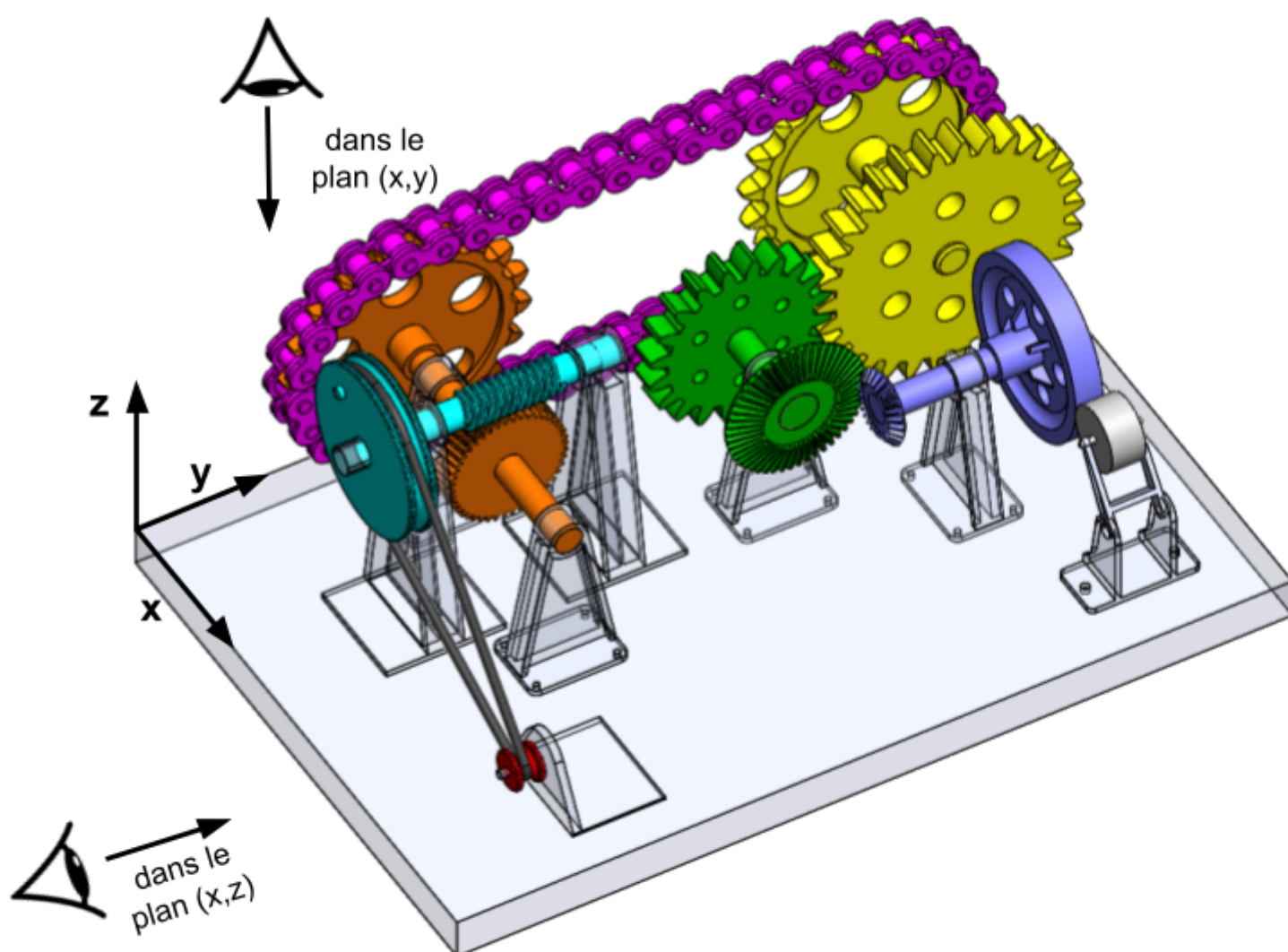


Repérage

Sur la perspective ci-dessous les blocs cinématiquement équivalents (BCE) ou classes d'équivalence cinématique sont déjà identifiés et coloriés différemment.

Sur le plan d'ensemble fourni (doc 8/8), vous allez repérer les classes d'équivalence en les **coloriant proprement, au crayon de couleur, dans toutes les vues.**

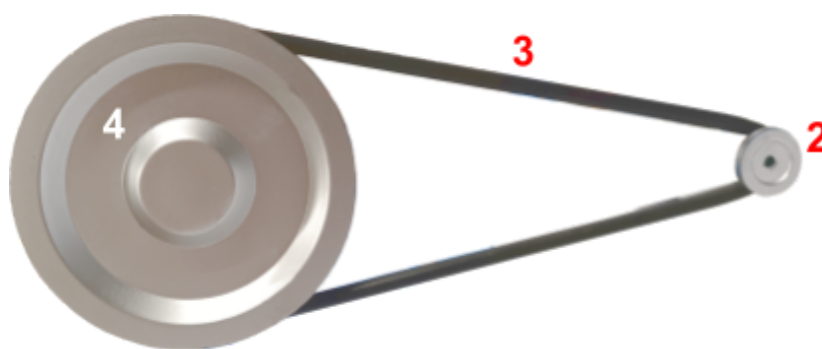
Vous respecterez les couleurs de la perspective.



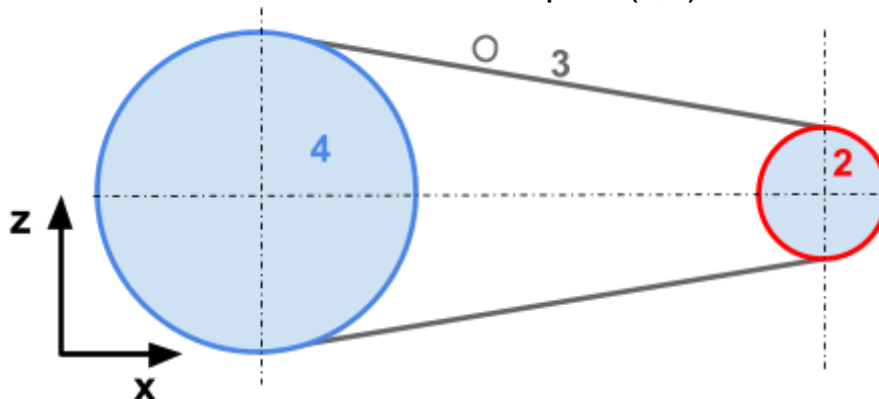
Modélisation unitaire

Dans un premier temps, on se propose de déterminer, la modélisation de chaque type de transmission.

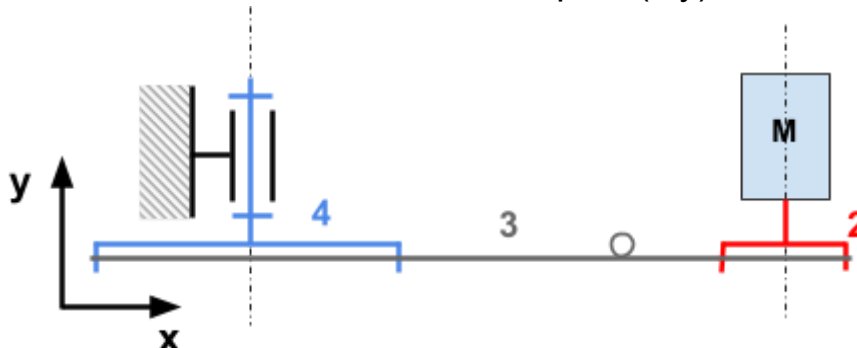
Vous vous aiderez du **chapitre 31** du **Guide du Dessinateur Industriel (GDI)**.

EXEMPLE: Transmission entre 2 et 4

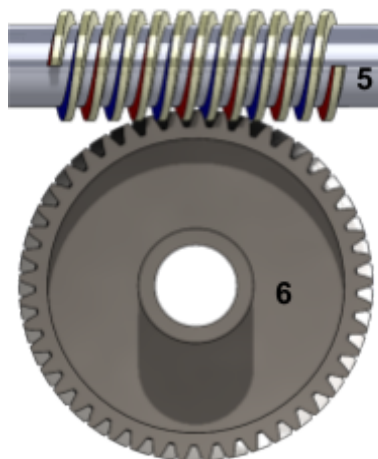
Modélisation dans le plan (x,z)



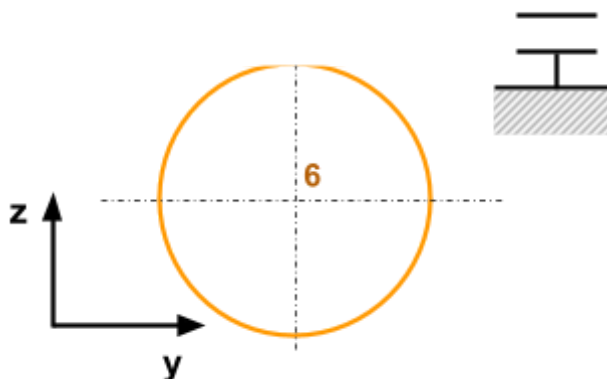
Modélisation dans le plan (x,y)



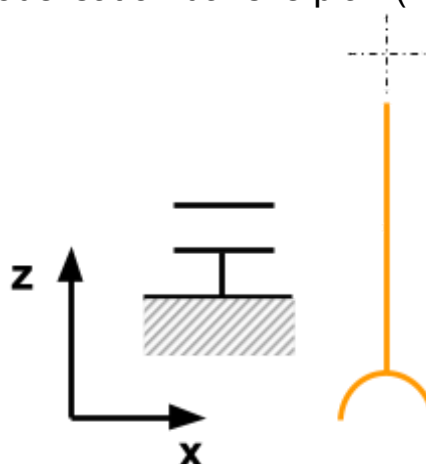
Transmission entre 5 et 6



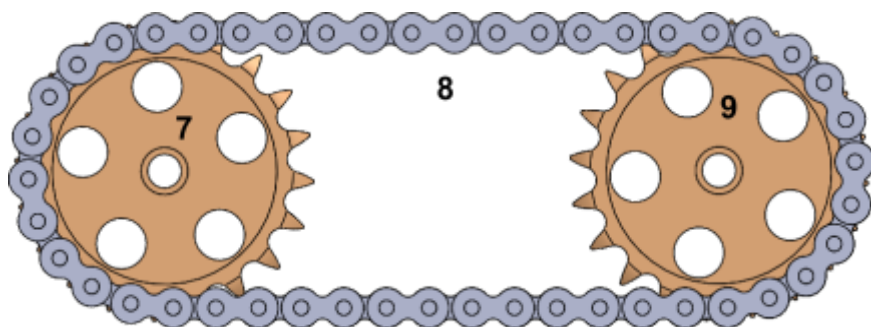
Modélisation dans le plan (y, z)



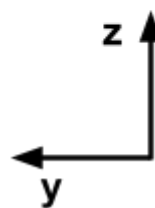
Modélisation dans le plan (x, z)



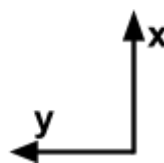
Transmission entre 7 et 9



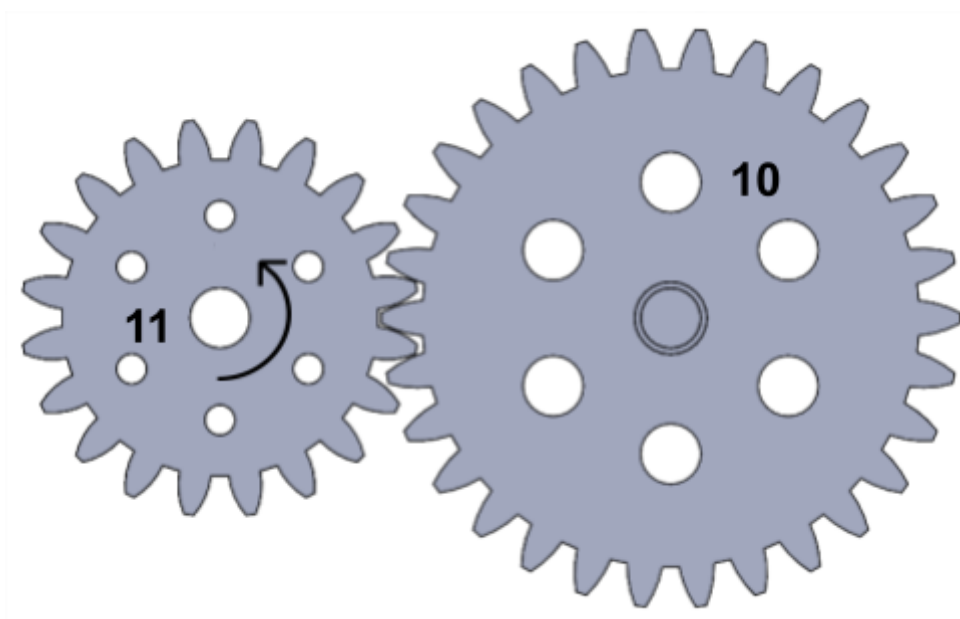
Modélisation dans le plan (y, z)



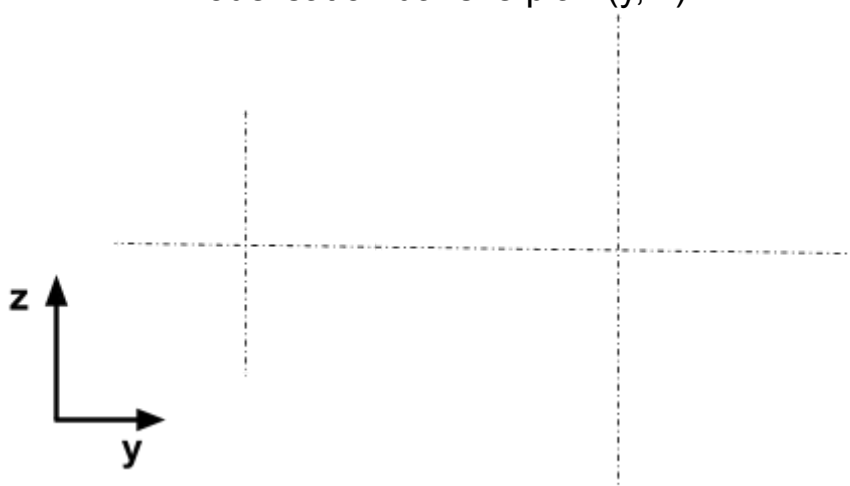
Modélisation dans le plan (x, y)



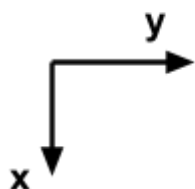
Transmission entre 10 et 11



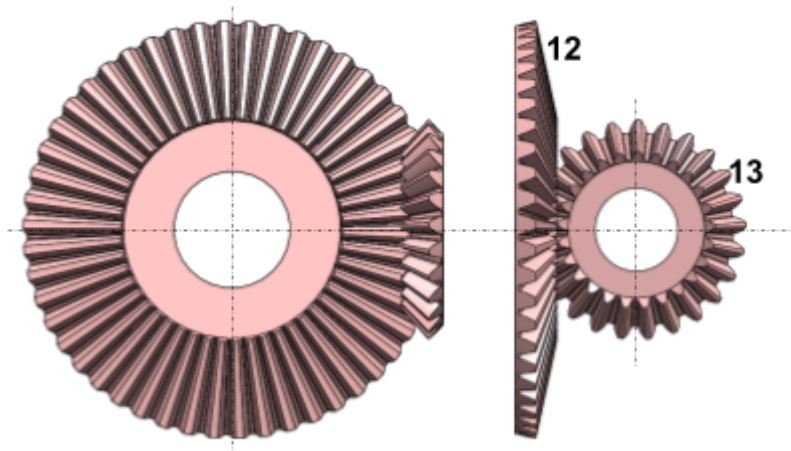
Modélisation dans le plan (y, z)



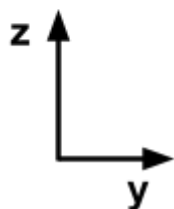
Modélisation dans le plan (x, y)



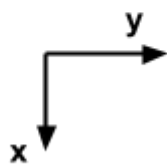
Transmission entre 12 et 13



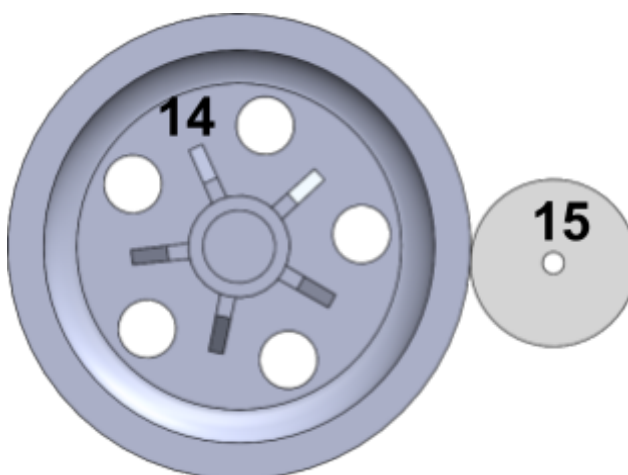
Modélisation dans le plan (y, z)



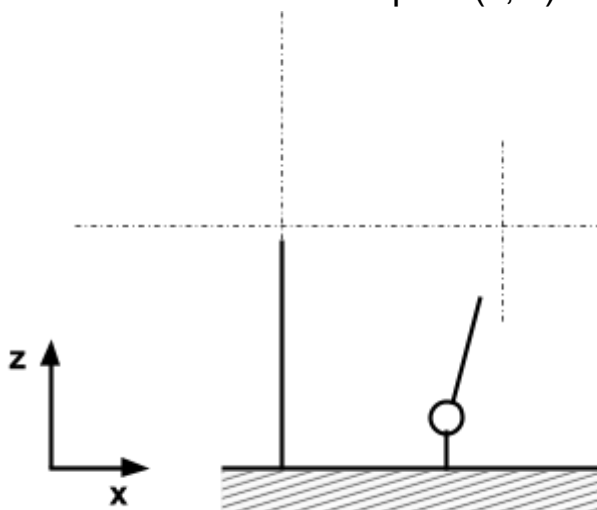
Modélisation dans le plan (x, y)



Transmission entre 14 et 15



Modélisation dans le plan (x, z)



Modélisation dans le plan (x, y)

