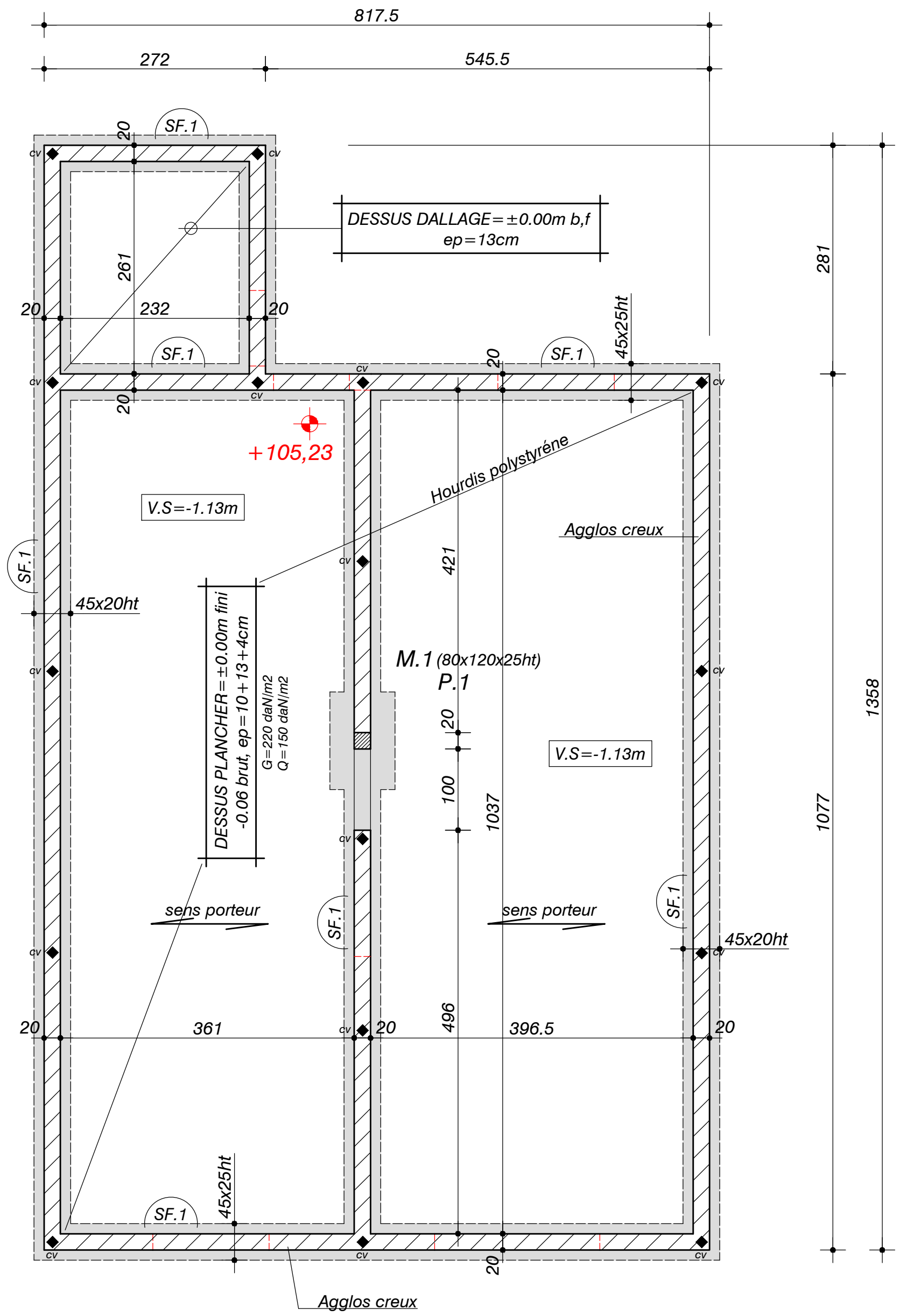
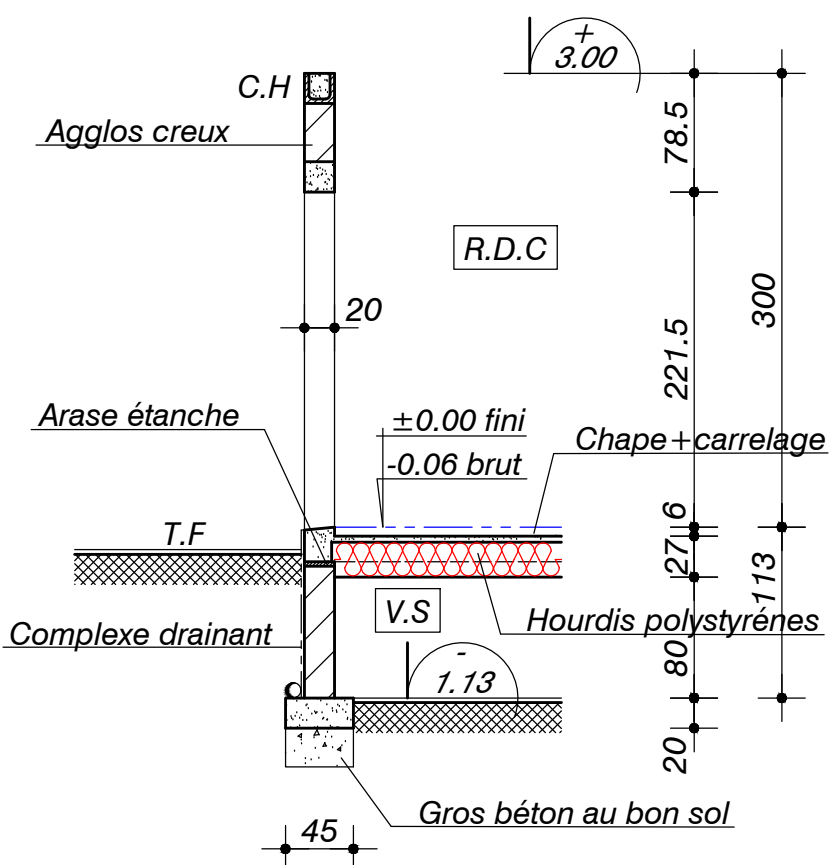


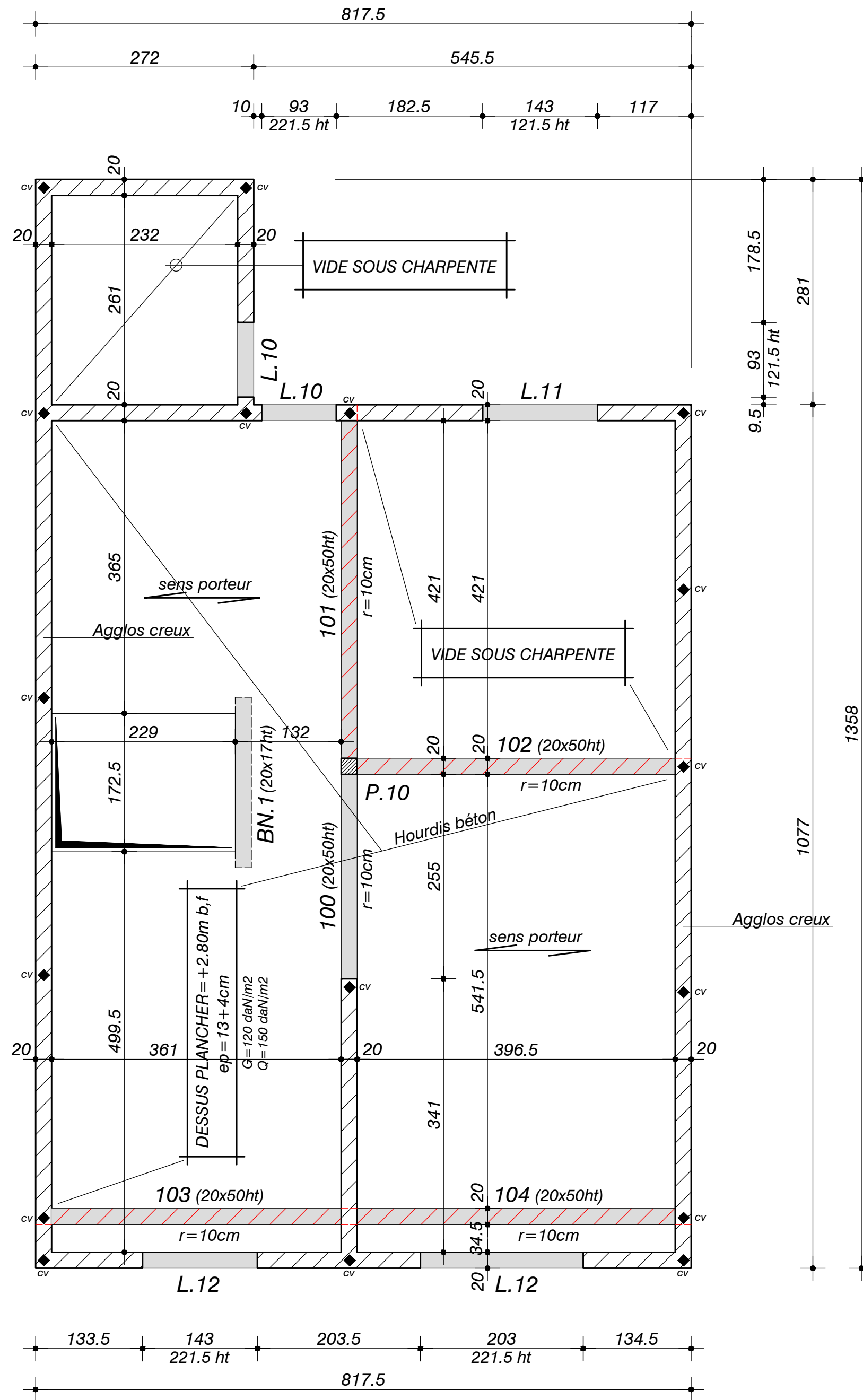
ENSEMBLE D  
IMPLANTATION DES FONDATIONS ET P.H.T DU V.S (vue en plan)



COUPE TYPE SUR PAVILLON  
SANS ETAGE



ENSEMBLE D  
PLANCHER HAUT DU REZ DE CHAUSSEE (vue en plan)



RATIOS

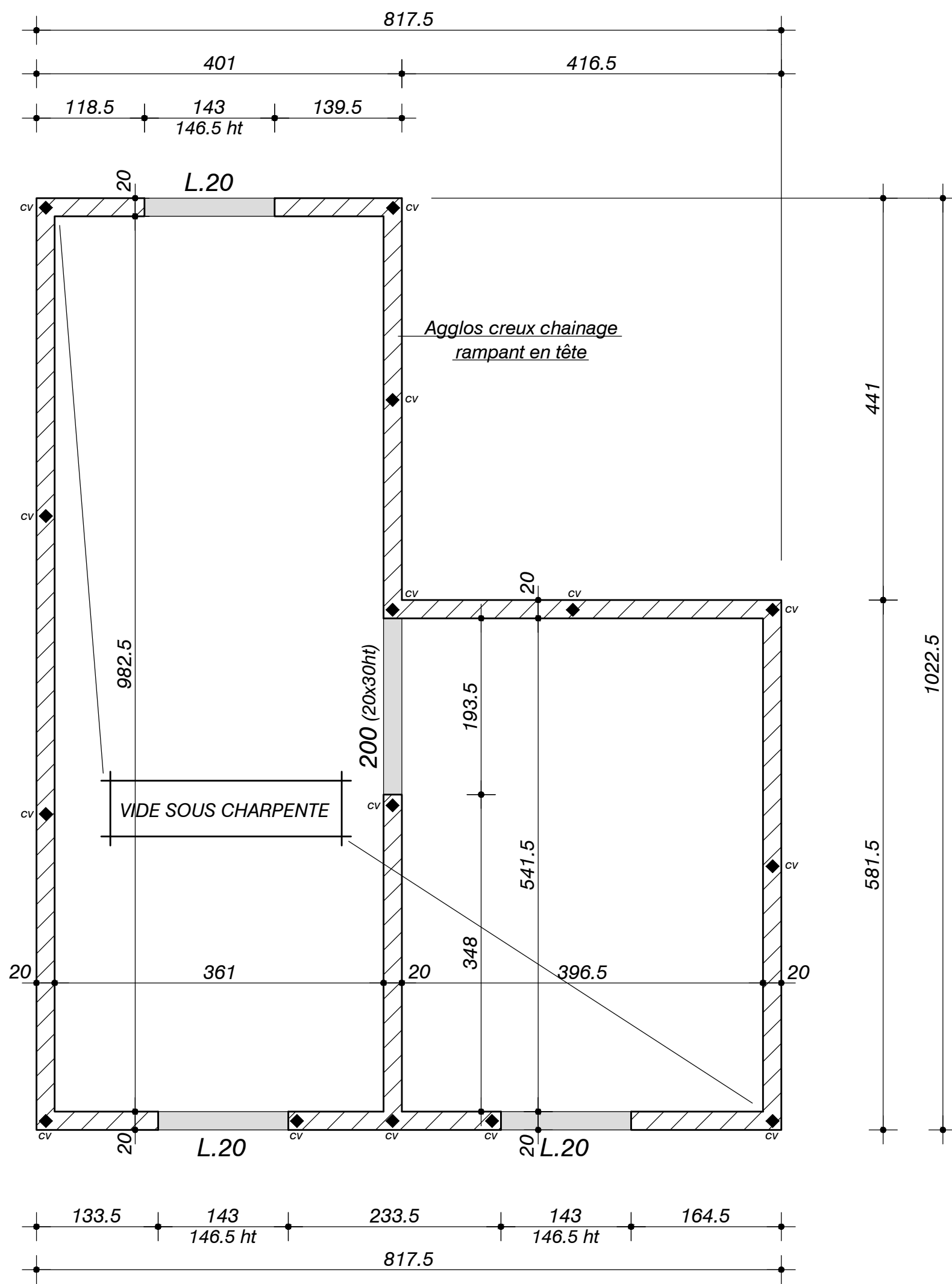
Semelles=35 kg/m3  
Massifs=45 kg/m3  
C.V, C.H=2.5 kg/ml  
B.N=150 kg/m3

Poutres=130 kg/m3  
Poteaux=110 kg/m3  
Linteaux=60 kg/m3  
Dallage=3 kg/m2

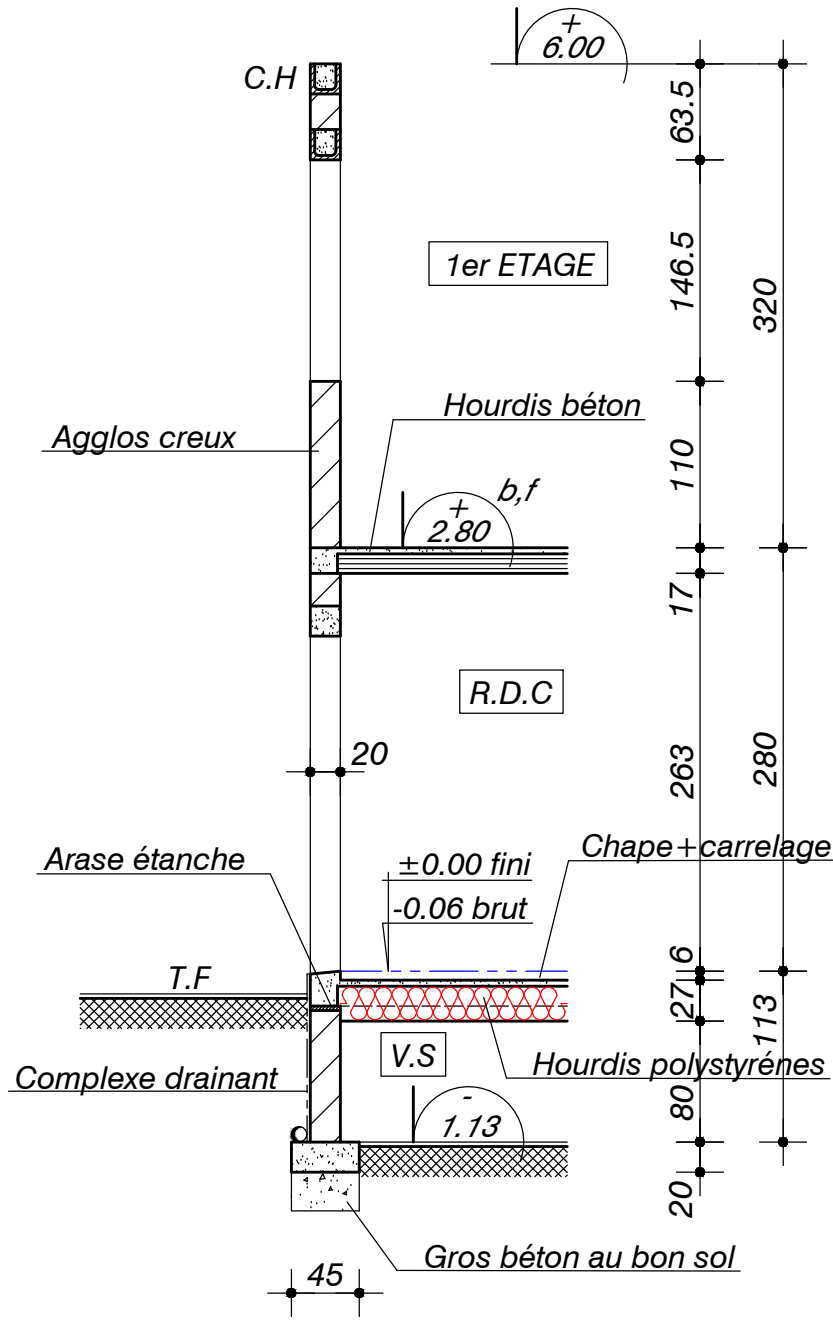
NOTA

Ce plan est un plan DCE, il ne peut servir en aucun cas à l'exécution.  
Prévoir une arase étanche et un complexe drainant.  
Ce plan a été réalisé en l'absence de toutes réservations.

ENSEMBLE D  
HAUT DU 1er ETAGE (vue en plan)



COUPE TYPE SUR PAVILLON  
AVEC ETAGE



MAITRE D'OUVRAGE :  
COMMUNAUTE DE COMMUNES D'ARCIS MAILLY  
D'ARCIS MAILLY RAMRUPT  
5, rue Aristide BRIAND  
10700 ARCIS SUR AUBE

PLAN N° : 40 MISSION : DCE INDICE : A

Date : 15.03.2022 Dossier N° : 2020/114 Echelle : 1/50°

Architecte : M.J. CONCEPT  
Bureau de Contrôle : Bureau de Contrôle :  
Entreprise : Entreprise :

CONSTRUCTION D'UNE GENDARMERIE ET DE  
15 LOGEMENTS DE FONCTIONS A ARCIS SUR AUBE  
ENSEMBLE D - TOUS NIVEAUX (coffrage)

OPQIB  
L'INGENIERIE QUALIFIEE  
N° 96 02 1165  
B.E.T GECIBAT Sas  
BUREAU D'ETUDES TECHNIQUES EN BATIMENT  
Membre de la Chambre des Ingenieurs-Conseils de France  
23, av. Charles Boulet 08000 Charleville-Mézières  
e-mail : contact@gecibat.fr  
Tel. 03.24.56.34.42 Fax 03.24.58.00.58

Ce document, propriété du Bureau d'Etudes GECIBAT, ne peut être reproduit ni transmis, ni utilisé sans son autorisation expresse.

INDEXE	DATE	MODIFICATIONS	VERIFIE PAR :
0	15.03.2022	Première diffusion	PELLERIN Eric
A	08.04.2022	Modifié les allèges dans les étages.	

CONTRAINTE ADMISSIBLE DU SOL : 3.6 bars (E.L.S.), selon l'étude G1 + G2 AVP de FONDASOL en date du 18/12/2020.  
BETONS: Béton à base de ciment de classe 45 ou 55

CLASSE BETON	Fc k (MPa)	Fctm (MPa)	LOCALISATION
X.0	C.18/20	1.56	gros béton
XC.1	C.25/30	2.10	dalles
XC.2	C.25/30	2.10	S.F, longrines...

ACIERS: Classes et limites d'élasticité (fe) correspondantes

	CLASSE	Fe (MPa)
Ronds lisses	Fe E240	235
Barres HA	Fe E600	500
Treillis soudés HA	TS HA500	500

Diamètre minimal des mandrins de cintrage

CLASSE ACIERS	4	5	6	7	8	9	10	12	14	16	18	20	25	32	40	50
Cadres	Fe E400	20	20	20	20	30	30	40	40	50	70	100				
Eliers	Fe E400	20	20	20	20	30	30	40	40	50	70	100	150			
Epingles	Fe E500	30	30	40	40	50	50	70	70	100	150					
Ancreages	Fe E500	40	50	70	70	100	100	150	150	200	250	300	400	500		
Courdes																

Enrobage minimum des aciers: 4cm  
ASSEMBLAGE DES ACIERS (LIGATURES, SOUDURES,...)  
SOUS RESPONSABILITE DE L'ENTREPRISE  
Prévoir la mise à la terre du bâtiment.