

# FICHE #1

## LES NAVIRES DE COMMERCE

### MISSION :

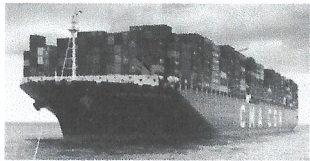
- Compléter la fiche à l'aide de vos recherches (sites internet, plateforme BIMER.education, documents papiers mis à disposition par votre enseignant...).
- A partir de vos réponses, vous devez présenter un « cours » à vos camarades qui compléteront le 1/ de la fiche RECAP.
- Enfin, vous devez créer un quiz en ligne pour interroger et tester vos camarades en fin de séquence (votre professeur vous connectera sur l'application qui permet de créer un quiz). Votre quiz comprendra 20 questions dont certaines sur des mots en anglais. Vous serez évalué sur votre capacité à travailler en groupe et à vous répartir le travail.


Pour chaque navire, complétez dans les cases vides et répondez aux questions.

TRANSPORT DE MARCHANDISES




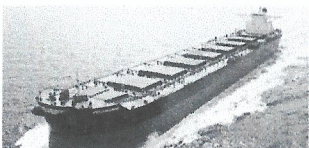
CARGO




Porte - conteneur  
 Container ship



Roulier  
 Ro-Ro



Vraquier  
 Bulk carrier

A CHERCHER

-Qu'est-ce qu'un EVP ?

Equivalent Vingt Pieds = taille standard d'un conteneur.

-EVP en anglais : TEU = Twenty foot Equivalent Unit

-Que signifie Ro-Ro Roll on - Roll off

-On les reconnaît à leur rampe d'accès.

-Que transporte un Ro-Ro ? voitures, camions, marchandises sur roues

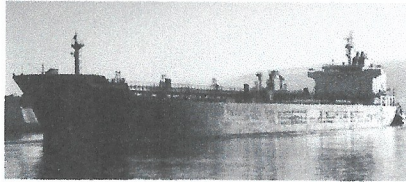
-Exemples de produits transportés en vrac : blé, charbon, sable, minerai ...



TRANSPORT DE LIQUIDE = NAVIRE CITERNE



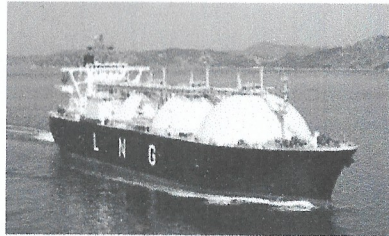
Tanker



Pétrolier



oil tanker



Méthanier



LNG

- On les reconnaît grâce aux tuyaux visibles sur le pont.
- Ils vont du lieu de production (ex : Etats-Unis) au lieu de raffinage (ex : Normandie).
- Qu'est-ce que le Canal de Suez ? Canal navigable en Egypte entre mer Rouge et mer Méditerranée

- Que signifie LNG Liquefied Natural Gas
- Le gaz est transporté sous pression et à basse température.
- On le reconnaît souvent grâce à la forme de ses cuves sur le pont.

TRANSPORT DE PASSAGERS =



Passenger ship

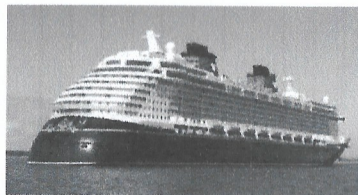


Bateau ferry



Ferry boat

- On les reconnaît grâce à la présence d'équipement de sauvetage.
- Généralement ils embarquent des véhicules et des passagers.
- Ils assurent ce qu'on appelle la continuité territoriale (liaison vers les îles).



Bateau de croisière



Cruise ship

- Ils ont généralement des aménagements intérieurs et extérieurs luxueux.

Le plus grand port de commerce en France : Marseille en Europe : Rotterdam du Monde : Shanghai  
(Le Havre pour porte-conteneurs)