

DOCUMENTS RÉPONSES

T.P. N° 1 LECTURE ET ANALYSE DES FORMES FONCTIONNELLES D'UNE PIÈCE D'UN SOUS ENSEMBLE.

ÉTAPE N° 1 : DÉCOUVERTE DU SYSTÈME :

Activité 1.1 : Identifier la fonction globale du mécanisme et isoler la pièce qui assure la fonction support.

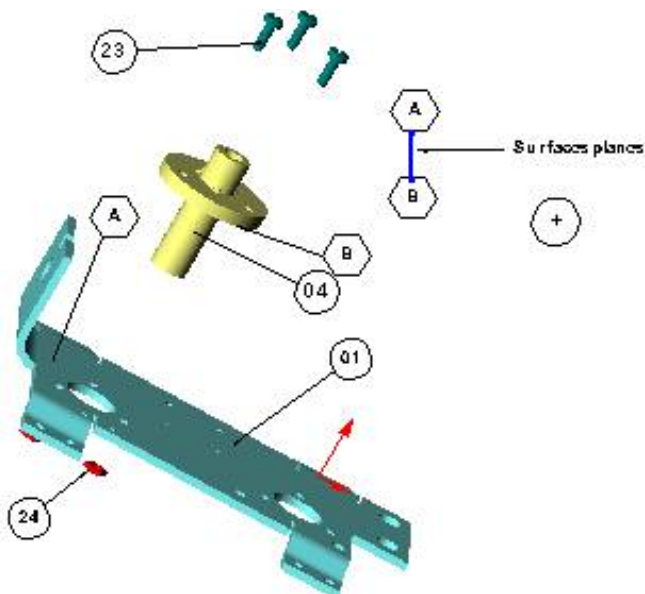
Positionner le système différemment que sur le modèle (*Ensemble 3d.sldasm*).

Activité 1.2 : Inventorier les pièces en liaison fixes au support 01 :

Nom et repère de la pièce	Noms et repères des éléments permettant sa fixation

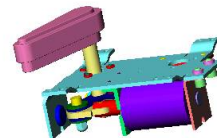
ÉTAPE N° 2 : DÉCRIRE LA MISE EN POSITION POUR LA LIAISON 01/04.

Activité 2.1 : Repérer les surfaces cylindriques C et D qui réalisent le centrage court.

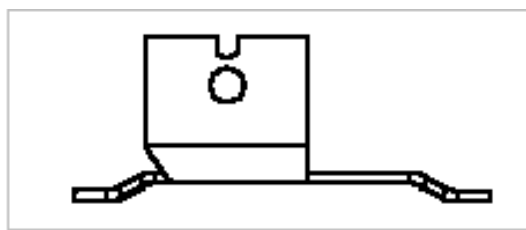
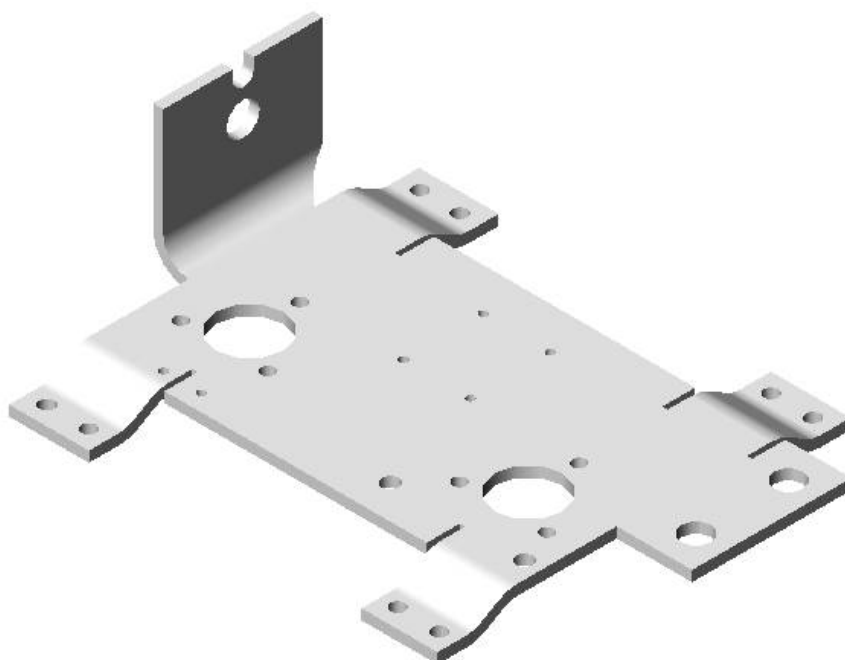


Pièces	Diamètres
01	
04	

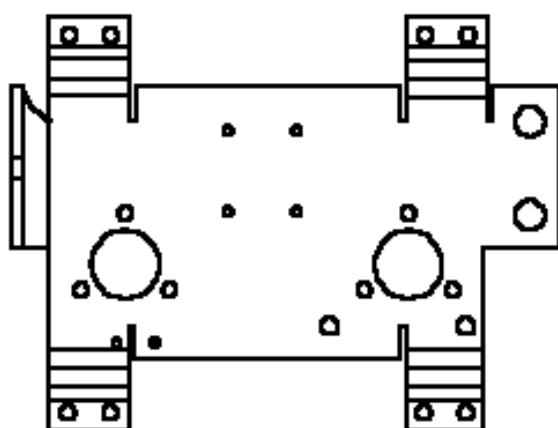
*Après avoir complété suivant l'exemple
APPELER LE PROFESSEUR*

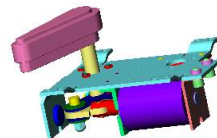


Identifier et colorier la surface fonctionnelle A :

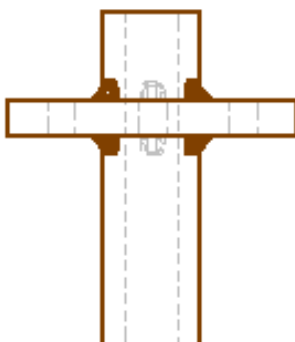
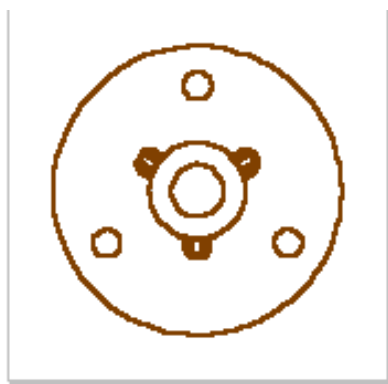
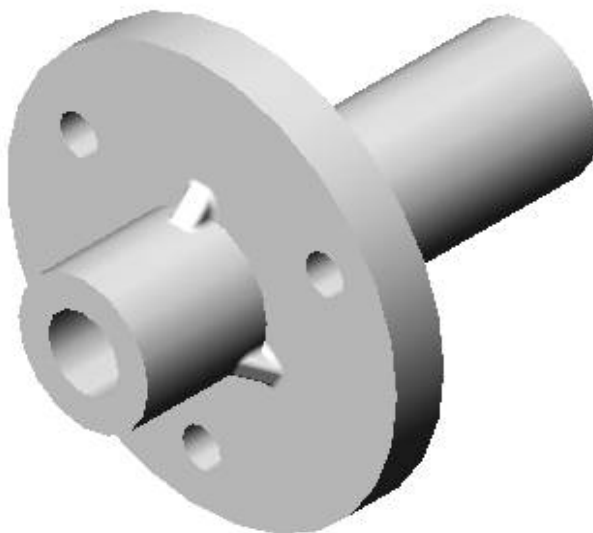


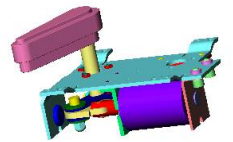
+



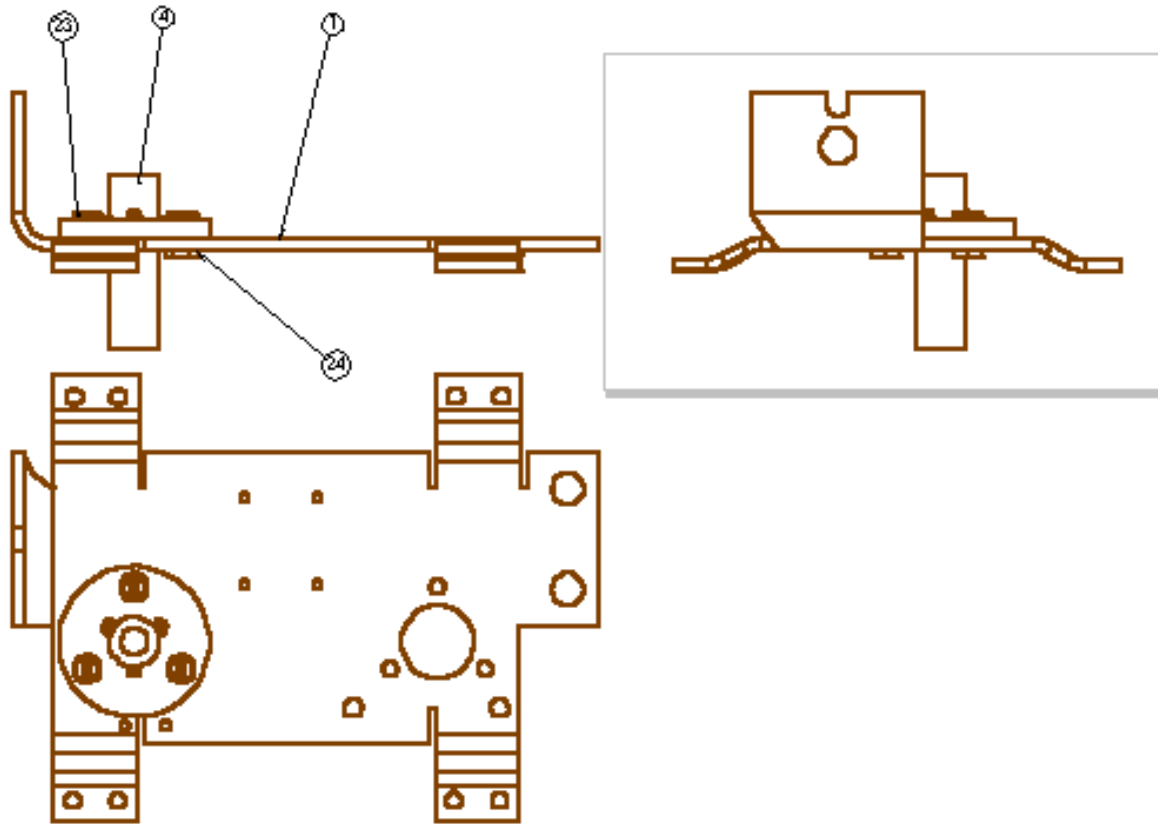


Identifier et colorier la surface fonctionnelle B :





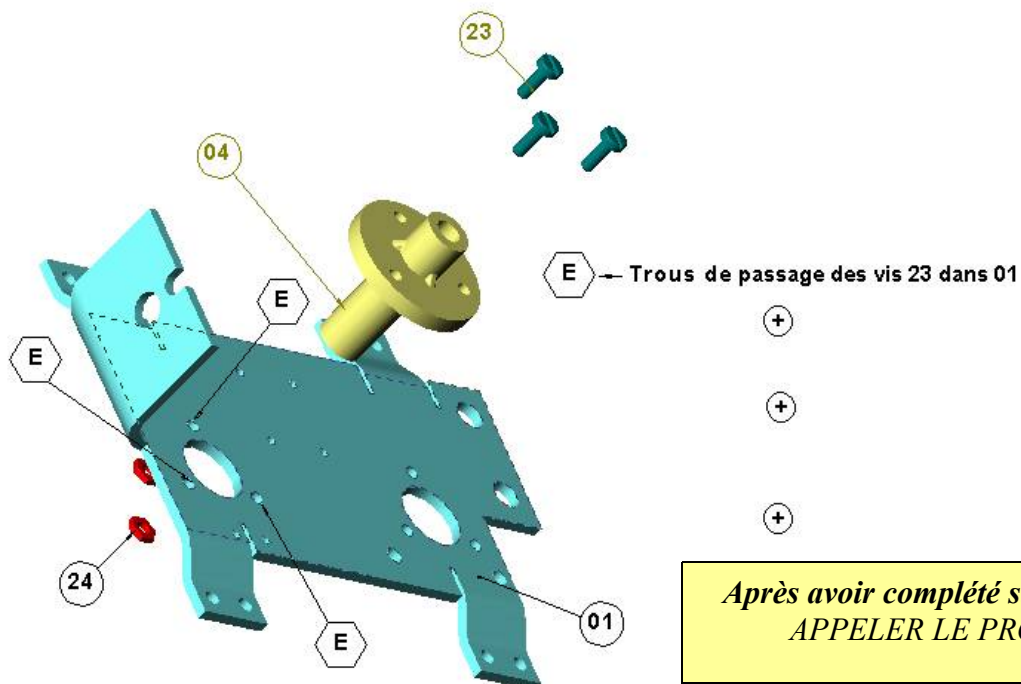
Identifier et colorier les surface fonctionnelle A et B :



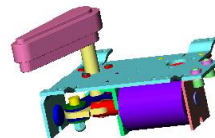
ÉTAPE N° 3 : DÉCRIRE LE MAINTIEN EN POSITION POUR LA LIAISON 01/04.

Activité 3.1 Décrire les éléments assurant le maintien en position.

Surfaces fonctionnelles associées et éléments de construction
assurant le MAINTIEN EN POSITION



*Après avoir complété suivant l'exemple
APPELER LE PROFESSEUR*



ÉTAPE N°4 : REPÉRER LES MOBILITÉS RÉSIDUELLES AVANT LE MAINTIEN EN POSITION, REMONTER LE SOUS ENSEMBLE .

ACTIVITÉ 4.2 : REMONTER LE SOUS ENSEMBLE.

Repérer les mobilités résiduelles avant le Maintien en position, assurer le Maintien en position à l'aide des éléments de construction.

