

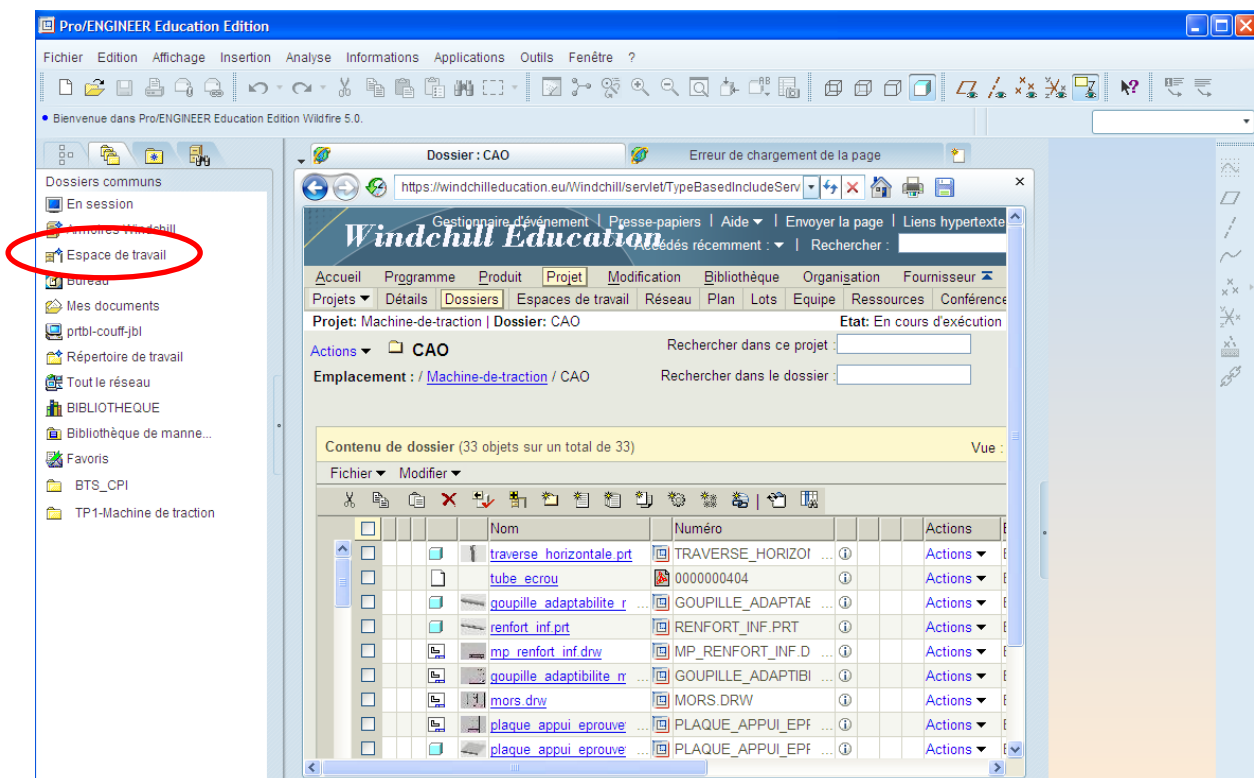
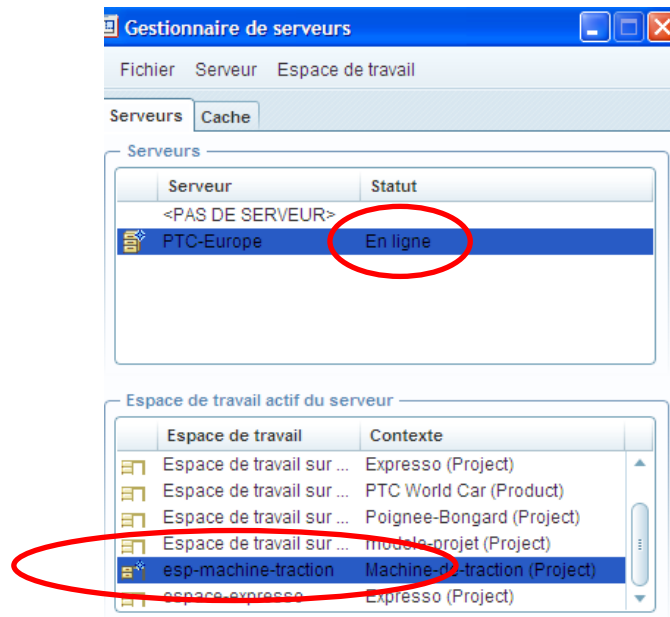
PLATE FORME COLLABORATIVE : Windchill

Procédure de modifications de composants volumiques.

Notions de récupération et d'intégration.

- **Visualisation des fichiers CAO dans l'espace de travail:**

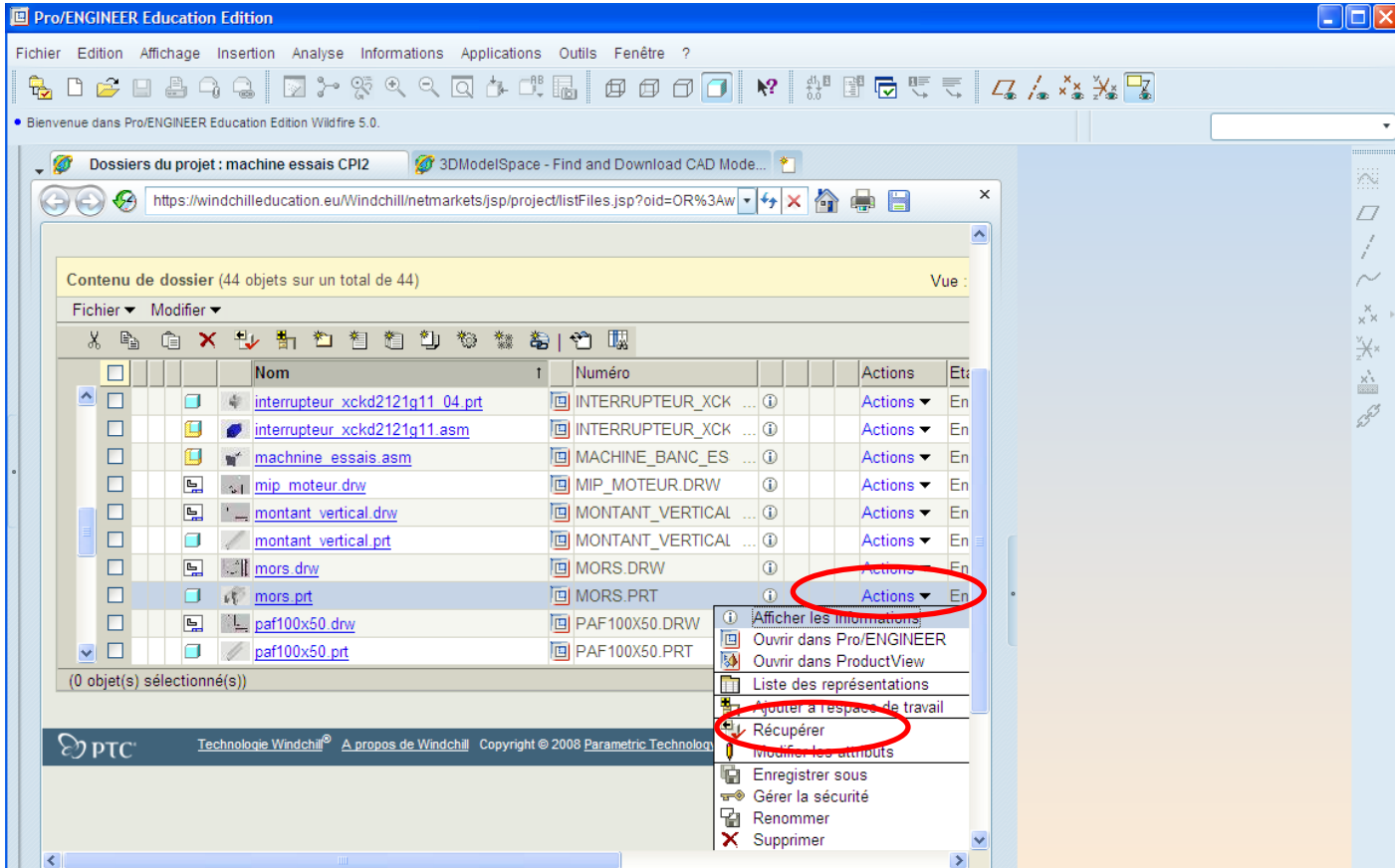
A partir de la sélection : Outils / Gestionnaire de serveurs : Activer l'espace de travail et mettre le serveur en ligne.



- **Etape 1 : Verrouillage (et ouverture) du composant à modifier : Action de récupérer**

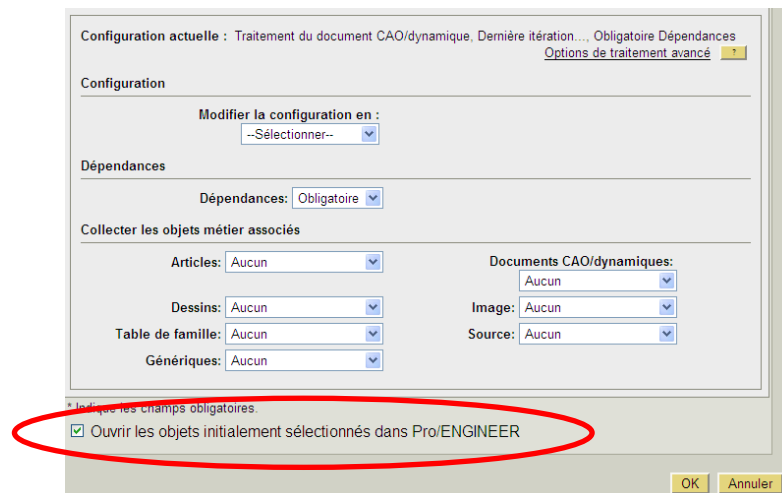
Pour le composant choisi, sélectionner **Actions / Récupérer**.

L'action « **récupérer** » verrouille et interdit toute modification de la sélection par d'autres personnes.



Sur la figure ci-dessus on verrouille ainsi le composant « mors ».

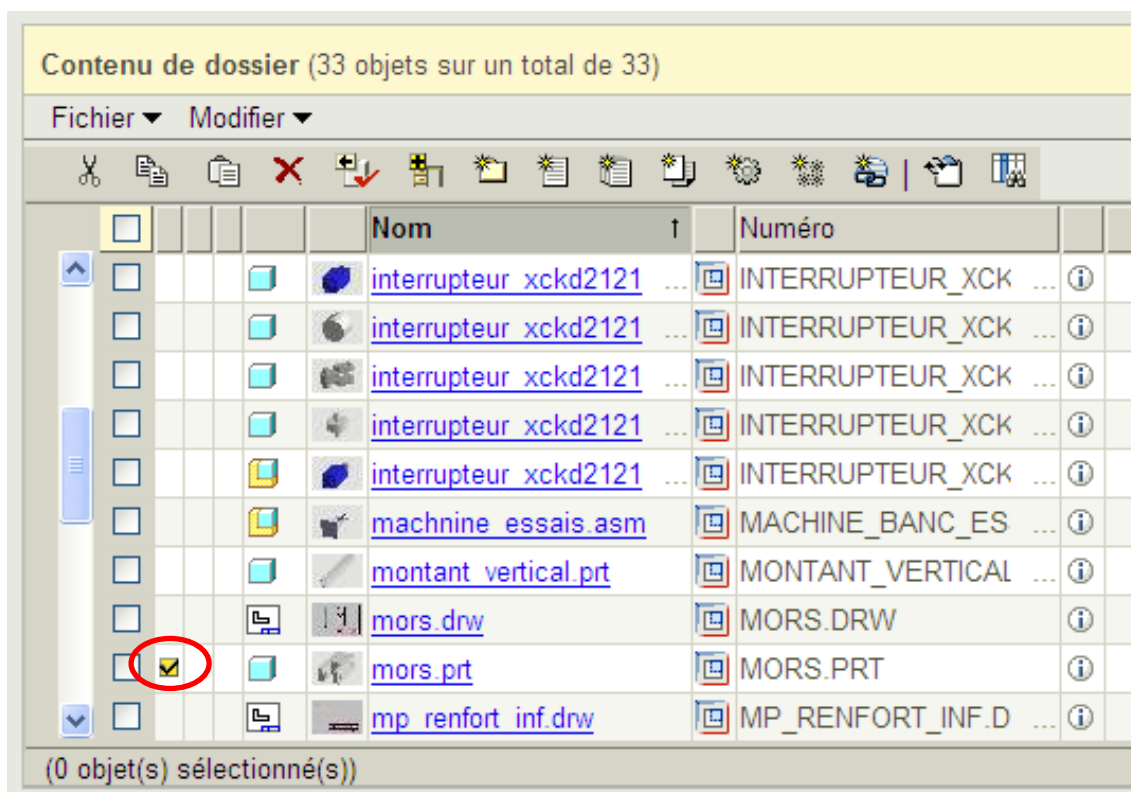
Dans la fenêtre suivante cocher la case « Ouvrir les objets initialement sélectionnés dans Pro/Engineer » :



Puis valider la fenêtre suivante. Le composant sélectionné sera ainsi directement ouvert dans l'application et modifiable.

Remarque : En pointant la souris sur le bouton jaune ou rouge, on sait quelle personne travaille sur le fichier concerné.

Une vignette jaune montre que le composant a été récupéré « par vous ». Une vignette rouge montre que le composant a été récupéré par un autre collaborateur dont le nom est affiché.



- **Etape 2 : Effectuer les modifications de conception désirées.**

- **Etape finale 3 : Intégrer le composant modifié :**
Sous Pro/E : **Fichier /Intégrer/Intégration automatique.**

Remarques :

- Cette opération permet de déverrouiller automatiquement, ainsi les autres membres de l'équipe peuvent à leur tour entreprendre des modifications.
- La mise en plan est automatiquement modifiée également ou tout autre type de document dépendant.

Remarque : La traçabilité du projet peut être visualisée :

Sélection de « i » puis Historique / Itération.

<input type="checkbox"/>		traverse horizontale prt		TRAVERSE_HORIZOI		Actions	En cours	Marine BICHATON	15/11/2010, 11:06 CET
<input type="checkbox"/>		tube_ecrou.drw		TUBE_ECROU.DRW		Actions	En cours	Thibaut KINTZ	15/11/2010, 11:18 CET
<input type="checkbox"/>		tube_ecrou prt		TUBE_ECROU.PRT		Actions	En cours	Marine STIEBER	15/11/2010, 12:01 CET
<input type="checkbox"/>		vis_skf_40_5r prt		VIS_SKF_40_5R.PRT		Actions	En cours	Thierry Portmann	10/11/2010, 23:26 CET

Vignette 3D différente selon la ligne sélectionnée (Versions : A1 / A2 / A3 / A4).

Pro/ENGINEER Education Edition

Fichier Edition Affichage Insertion Analyse Informations Applications Outils Fenêtre ?

Bienvenue dans Pro/ENGINEER Education Edition Wildfire 5.0.

Modèle CAO - tube_ecrou.prt, A.4

3DModelSpace - Find and Download CAD Mode...

https://windchilleducation.eu/Windchill/servlet/TypeBasedIncludeServlet?ContainerOid=OR%3Awt.projgmt.admin.Project2%3A54022

Actions

Modèle CAO - tube_ecrou.prt, A.4

Etat : En cours

Numéro : TUBE_ECROU.PRT
 Nom : tube_ecrou.prt
 Nom de fichier : tube_ecrou.prt
 Version : A.4
 Etat : En cours - Officiel - Annulé
 Modifié le : 15/11/2010, 12:01 CEST
 Modifié par : Marine STIEBER
 Description :

Type : Workgroup Manager CAD Document
 Catégorie de document : Modèle CAO
 Emplacement : /machine essais CPI2
 Créé le : 10/11/2010, 23:26 CEST
 Créé par : Thierry Portmann
 Application auteur : Pro/ENGINEER
 Dépendances terminées ? : vrai

Général Objets associés Historique Collaboration

Historique des itérations (4 objets sur un total de 4)

Vue : Général

	Version		Nom de fichier	Taille	Prédécesseur	Etat	Commentaires	Modifié par	Modifié le
<input type="checkbox"/>	A.4		tube_ecrou prt	168.05 KB		En cours		Marine STIEBER	15/11/2010, 12:01 CET
<input type="checkbox"/>	A.3		tube_ecrou prt	182.83 KB		En cours		Thibaut KINTZ	15/11/2010, 11:18 CET
<input type="checkbox"/>	A.2		tube_ecrou prt	182.53 KB		En cours		Thibaut KINTZ	15/11/2010, 10:25 CET
<input type="checkbox"/>	A.1		tube_ecrou prt	148.17 KB		En cours		Thierry Portmann	10/11/2010, 23:26 CET

(0 objet(s) sélectionné(s))

PTC Technologie Windchill A propos de Windchill Copyright © 2008 Parametric Technology Corporation. Tous droits réservés.