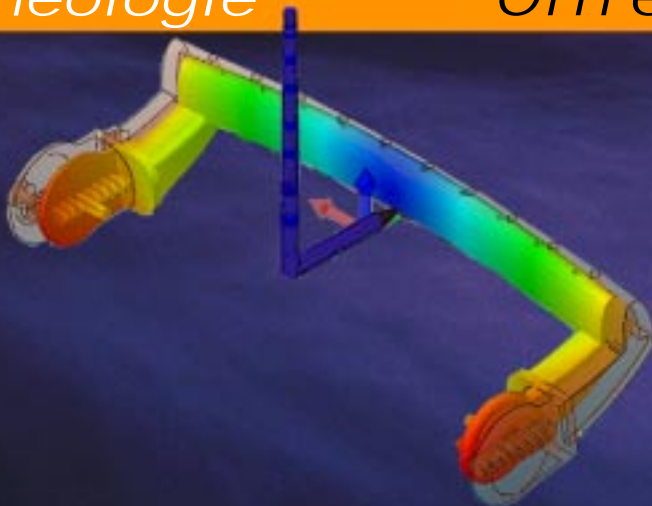


Rhéologie

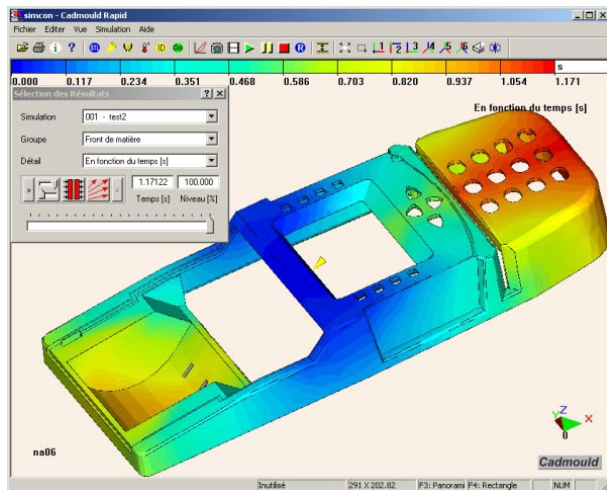
Offre Education Nationale



Cadmould RAPID

Cadmould PRO

Conditions Générales



CADMOULD Rapid est un outil de simulation d'injection s'appuyant sur une géométrie 3D, qui vous montre comment obtenir la meilleure pièce plastique possible. Cela ne prend que quelques minutes pour optimiser un nouveau projet.

Les résultats de simulation montrent comment 4 variables de l'injection (matière, pièce, moule et presse) influent aussi bien sur la qualité que sur le coût de la pièce. Ces variables importantes sont au cœur des optimisations réussies.

Les sociétés désireuses d'augmenter leurs gains de productivité grâce à la conception 3D, ont aujourd'hui un moyen très motivant d'améliorer immédiatement

leur rentabilité. CADMOULD Rapid propose des résultats de simulation essentiels pour mettre en évidence les problèmes, il vous assurera une pièce d'épaisseur plus fine, plus solide, moins chère, et qui de plus sera réalisable du premier coup.

Principaux Résultats de CADMOULD Rapid :

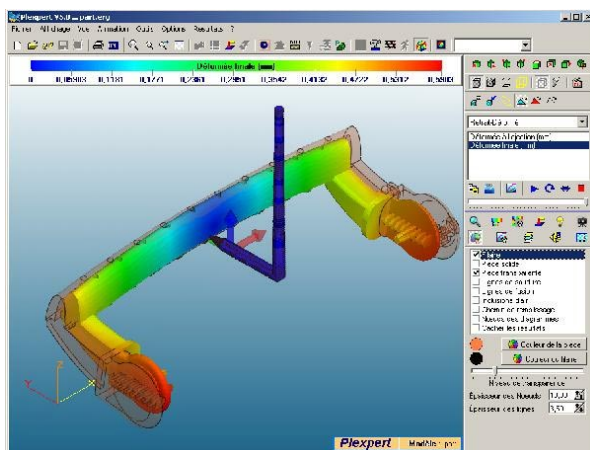
- > Animation de l'écoulement de la matière,
- > Carte des températures et des pressions,
- > Carte du taux et des contraintes de cisaillement,
- > Carte de la vitesse du front de matière dans le temps,
- > Positions des lignes de soudures et des emprisonnements d'airs,
- > Force de fermeture en dynamique suivant différents axes,
- > Animation dans le temps du pourcentage de gaine solide,
- > Carte du temps de refroidissement de la matière,
- > Visualisation de chacun des résultats par capteurs sur la pièce ...

4 étapes faciles pour lancer une simulation :

1. Choisir un point d'injection par un simple clic
2. Choisir une matière dans la base de données
3. Définir les conditions d'injection simplifiées
4. Lancer le calcul de simulation

Plate - formes supportées par CADMOULD Rapid : Windows98-Millennium-NT4SP6-W2000-XP PRO Les matériels et systèmes d'exploitation doivent supporter Open GL.

La Performance enfin accessible



Les logiciels CADMOULD sont implantés dans plus de 500 entreprises : Atofina, Peguform Venture, Faurecia, Saint Gobain Sekurit, BP Chemicals, PLASTIC OMNIUM, Schlumberger, Bosch, BMW, Porsche, ARBURG...

Les logiciels Cadmould sont faits pour les utilisateurs de rhéologie qui ont des besoins de prédictions précises pendant toutes les phases de conceptions de pièces, de moules et de réglages des conditions d'injections. Ils utilisent les deux technologies, Fibre neutre et Modèle surfacique.

Cadmould PLEXPERT - Pré et post processeur :

- Interfaces IGS, STL, VDA, UNV, Ansys, Nastran, Patran, Moldflow, C-Mold ... Mailleur automatique,
- Affichage des résultats en dynamique ...

Cadmould FILL - Simulation de la phase dynamique de remplissage :

- Visualisation des temps, des pressions, des températures,

des lignes de soudures, des emprisonnements d'air, de la gaine solide, des vitesses, des taux de cisaillement. Permet d'optimiser les temps de cycle, le profil d'injection, les pressions, les températures, les contraintes, la position et les dimensions des seuils d'injection, les épaisseurs de pièce, la qualité et la position des lignes de soudure, la position des événements ... Simule l'injection séquentielle, et le Paint Film Molding

Cadmould COOL - Simulation de la thermique du moule :

- Visualisation des températures sur les parois du moule, dans les circuits de régulation, prise en compte de la mise en cadence du moule ... Permet d'optimiser les circuits de régulations, les temps de cycles, les variations de températures génératrices de déformations

Cadmould PACK - Simulation de la phase de compactage :

- Visualisation de la pression dans l'empreinte pendant la phase de maintien, de la génération de la gaine solide ...

Permet d'optimiser les temps de cycle, le profil de maintien, la puissance de la presse, une pression homogène dans l'empreinte, les zones sensibles au retrait volumique

Cadmould FIBER - Simulation de l'orientation des fibres :

- Visualise l'orientation des fibres dans les différentes épaisseurs de la pièce...

Cadmould SHRINK & WARP - Simulation des retraits et déformations :

- Prise en compte de la phase de remplissage, du compactage, de la thermique du moule, des contraintes résiduelles et des fibres. Visualisation des déformations et des retraits suivants plusieurs axes ... Permet d'optimiser les conditions de moulage, la qualité, les déformations, les retraits, la résistance mécanique ...
- Analyse des causes du déplacement : Thermique moule, orientation de fibres ...

Plate - formes supportées par CADMOULD PRO : Windows NT4/SP6 W2000 - XP PRO Les matériels et systèmes d'exploitation doivent supporter Open GL.

Conditions Générales

Restrictions d'exploitation :

Ces solutions sont proposées en Pack5 (5 licences) et Pack20 (20 Licences). Nos offres sont établies sur la base de tarifs préférentiels consentis à l'Education Nationale, aux organismes affiliés, et sont consultables sur le site [cadflow-educ](http://cadflow-educ.com). Toute commande devra être accompagnée d'un justificatif attestant de ce statut. L'usage de ces licences devra être exclusivement réservé à la formation ou à la recherche non contractuelle avec un industriel. Tout usage industriel de ces licences entraînera immédiatement la facturation au tarif normal en vigueur au jour de l'infraction.

Formation :

La formation à l'exploitation de ces deux logiciels est assurée dans nos bureaux de MEYLAN. Le prix de cette formation est inclus dans les tarifs indiqués dans la présente offre, et ne concerne qu'une seule personne par établissement et par produit. Il conviendra de nous consulter si plusieurs personnes d'un même établissement désiraient être formées, afin d'obtenir un devis adapté.

Support Technique :

Le support technique est assuré par mél au travers d'un site internet dédié. L'adresse de ce site est : www.cadflow-educ.com. Il est construit sur une technologie PHP, avec le logiciel d'application de la société POINT52 - www.point52.com. Cette solution permet une saisie des contenus entièrement dynamique, et accessible à tous les professeurs disposant d'un code d'accès délivré lors de la livraison des produits. Une liste (ouverte) de différentes rubriques est disponible :

- > **PRESENTATION** = contenu du site, animateurs, webmaster etc ...
- > **FAQ** = Questions techniques posées par les professeurs, auxquelles répondront nos ingénieurs d'applications. Elles sont regroupées par thèmes tels que : Installation, Maillage, Matières, Les différents Modules, etc ...
- > **NEWS** = Nouvelles sur les Etablissements et leurs différentes actions, les nouveautés produits et Société...
- > **TELECHARGEMENT** = Différentes ressources y sont disponibles comme les tutoriaux et leur évolutions, les fichiers modèles avec les cas d'école et leurs différents résultats, les nouvelles versions ...
- > **LIENS** = Différents liens avec les sites complémentaires et utiles...

Licences Flottantes :

Le logiciel CADMOULD peut-être installé sur tous les postes d'un même réseau sans limitation, et peut être utilisé par tout le monde à concurrence de 20 utilisateurs maximum simultanés. Ceci est réalisé techniquement par un gestionnaire de licence qui contrôle combien de personnes utilisent le programme, et qui en interdit l'accès lorsque le nombre de 20 est dépassé. (Réseau WINDOWS exclusivement)

Plexpert, un visualiseur gratuit :

Cadmould PRO/Plexpert dispose d'un module de visualisation de résultats gratuit. Grâce à Plexpert Viewer, les élèves peuvent exploiter les principaux résultats de cas d'études, directement et dynamiquement en 3D, offrant ainsi aux professeurs toute l'efficacité d'un véritable travail **collaboratif** et **éducatif** ...

- Produits en français
- Licences Perpétuelles
- Contrat de licence et de Maintenance
- Règlement 30 jours date de facture



Un vrai partenaire ...

