

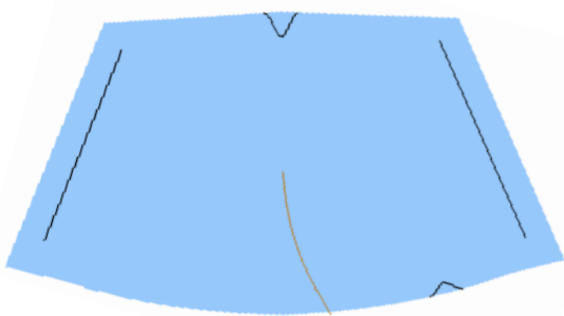
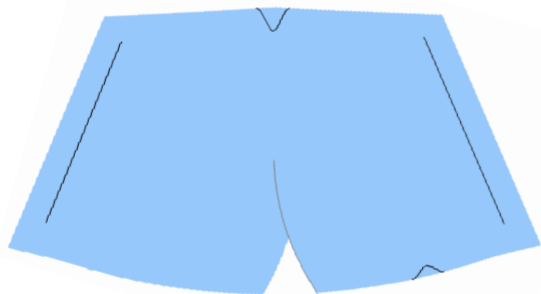
Développer un antiglissoir avec fente

Ces deux solutions technologiques permettent de supprimer les opérations de jointage et d'écrasage de la pince. Elles sont donc plus économiques mais un peu moins qualitatives !

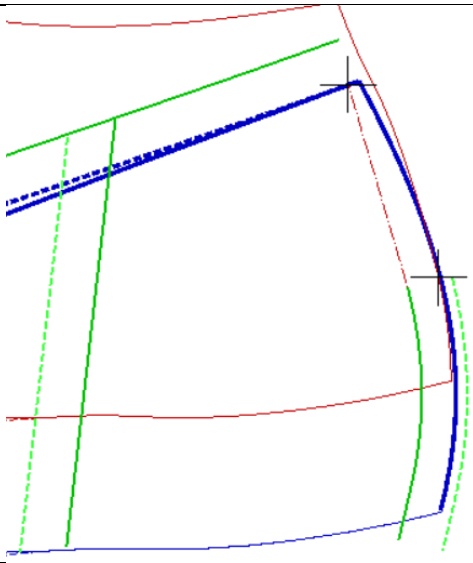
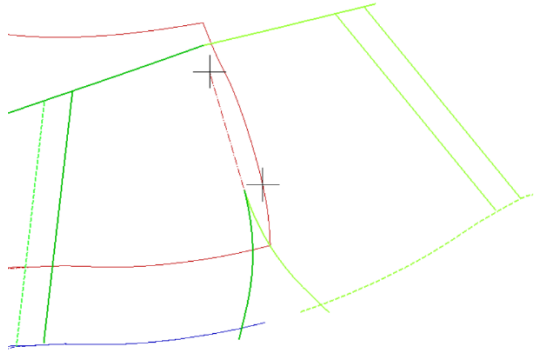
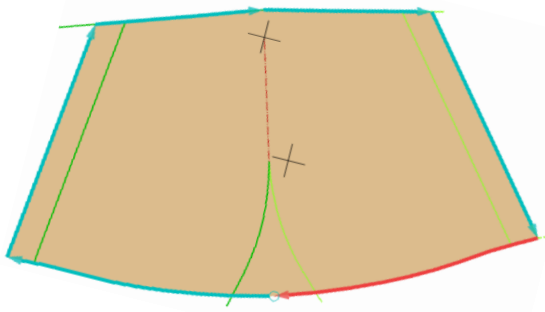
Avantage : solution plus économique, plus rapide à exécuter.

Inconvénient : risque de retournement de la matière lors du montage, finition moins esthétique (bord franc visible).

Il existe deux variantes à ce type de construction.

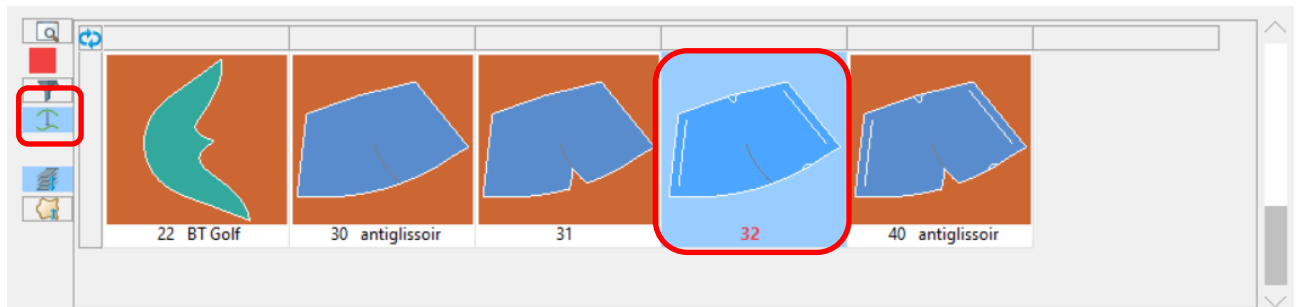
Avec fente	Fente et rafraichi
	
Une simple fente permet aux parties de se recouvrir lors du montage.	Construction identique mais avec un retrait de matière pour limiter les surépaisseurs.

Méthodologie de construction antiglissoir avec fente

3	Développer un antiglissoir avec fente	
3.1	<p>Construire les lignes de l'antiglissoir. Construction classique avec pince.</p> <p>Voir tutoriel Étude 1 : décolleté classique</p>	
3.2	<p>Symétriser les lignes internes</p> <p>Menu - Patronnage – Symétrie - Symétrie</p>	
3.3	<p>Extraire la pièce</p> <p>Ne pas sélectionner les lignes de la pince !</p>	

Afficher la pièce à l'aide du tableau des couches. Menu : Patronnage – tableau des couches.

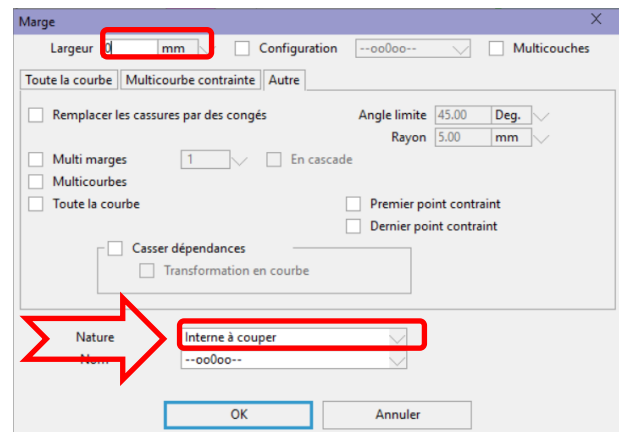
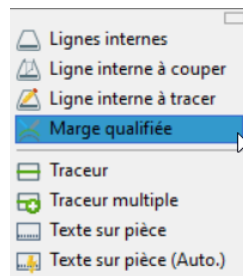
3.4



Créer la fente.

Menu : Patronnage – Lignes internes - Marge qualifiée

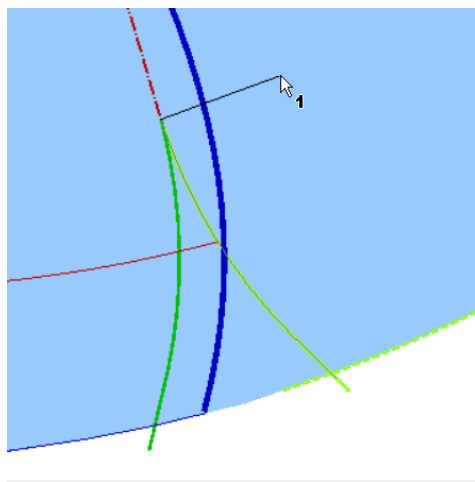
3.5



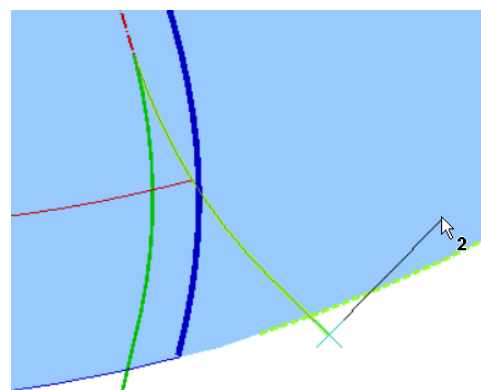
Créer la fente : suite

Sélectionner la symétrie et délimiter l'extrémité supérieure

3.6

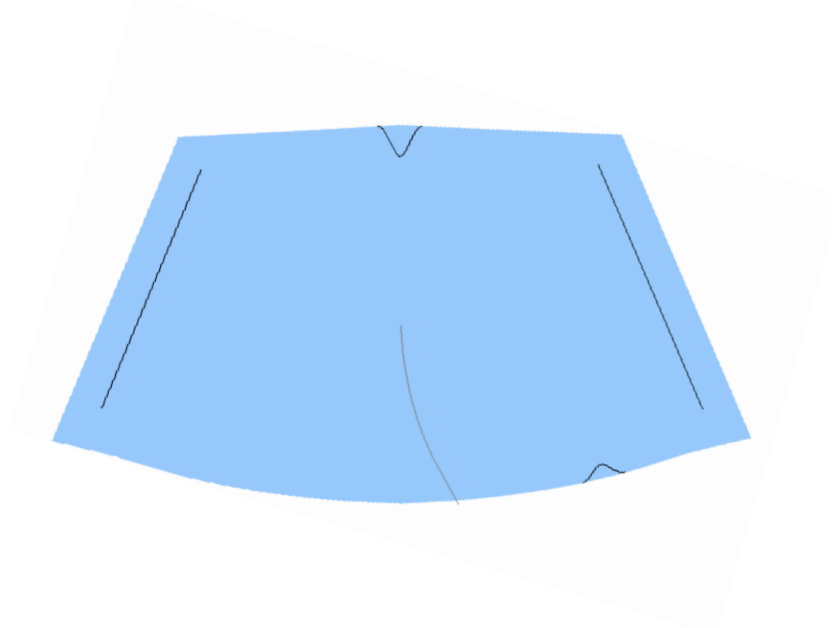


Sélectionner la deuxième extrémité

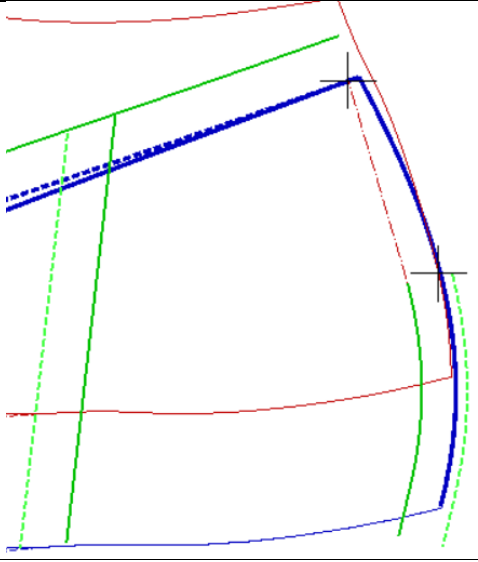
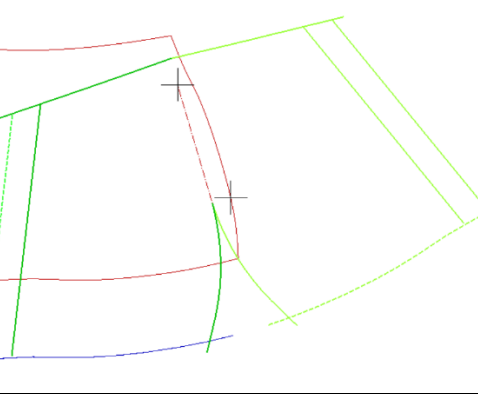
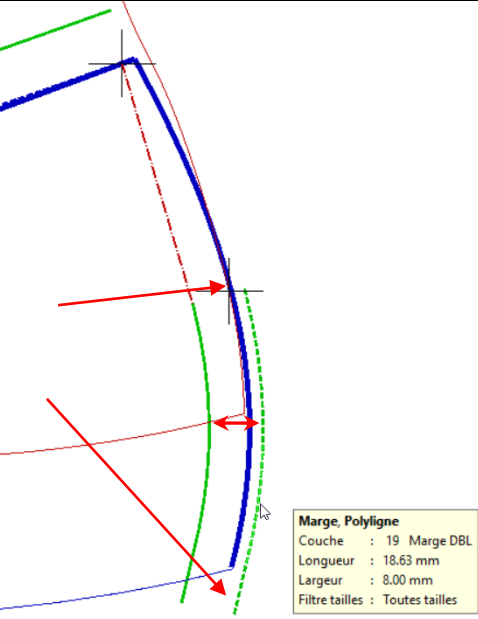


Déborder légèrement

3.7

Résultat avec les motifs et les traceurs ajoutés.

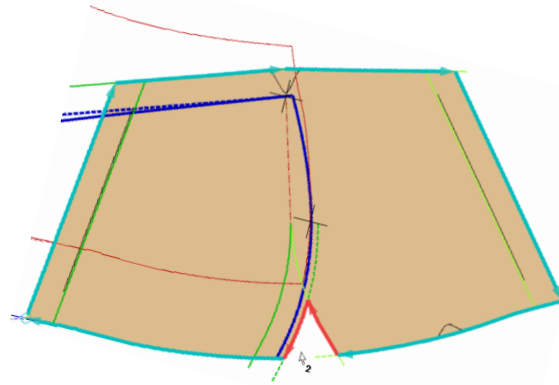
Méthodologie de construction antiglissoir avec fente et rafraichi

4	Développer un antiglissoir avec fente	
4.1	<p>Construire les lignes de l'antiglissoir. Construction classique avec pince.</p> <p>Voir tutoriel Étude 1 : décolleté classique</p>	
4.2	<p>Symétriser les lignes internes</p> <p>Menu - Patronage – Symétrie - Symétrie</p>	
4.3	Ajouter une marge	 <div data-bbox="1166 1787 1353 1899"> <p>Marge, Polyligne Couche : 19 Marge DBL Longueur : 18.63 mm Largeur : 8.00 mm Filtre tailles : Toutes tailles</p> </div>

Extraire la pièce

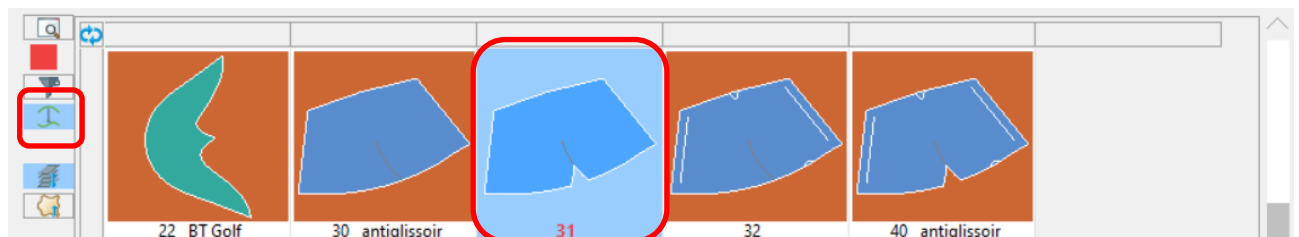
4.4

Ne pas sélectionner les lignes de la pince !



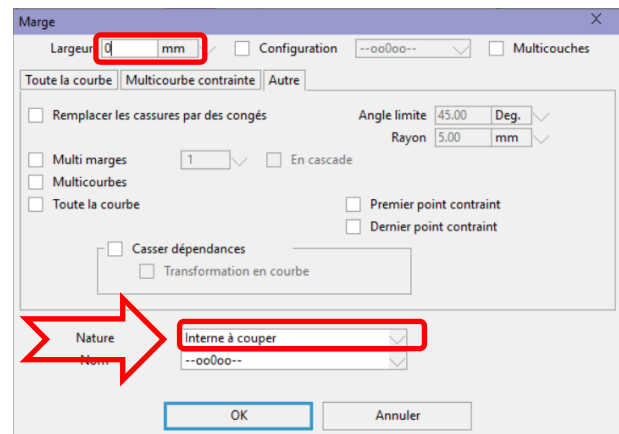
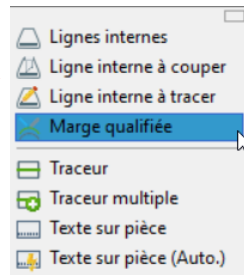
Afficher la pièce à l'aide du tableau des couches. Menu : Patronnage – tableau des couches.

4.5

**Créer la fente.**

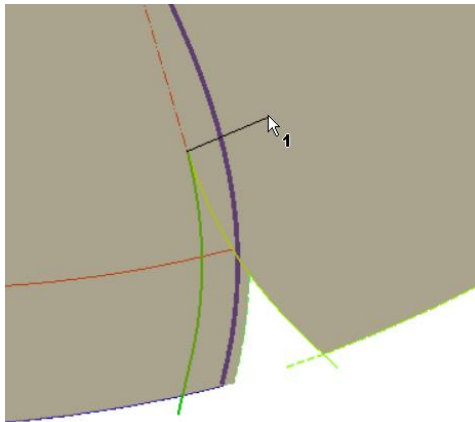
Menu : Patronnage – Lignes internes -
Marge qualifiée

4.6

INTERNE A COUPER

4.7

Créer la fente : suite

Sélectionner la symétrie et délimiter l'extrémité supérieure**Sélectionner la deuxième extrémité**

Déborder légèrement

4.8

Résultat avec les motifs et les traceurs ajoutés.