

Nom :
Prénom :
Classe :
Date :



1. Lancer le logiciel



Les déplacements dans eveBim :

Orbite 3D :



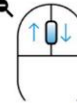
Maintenir le **clique gauche** enfoncé,
puis **déplacer la souris**

Panoramique :



Cliquer sur la **molette**,
maintenir, puis **déplacer la souris**

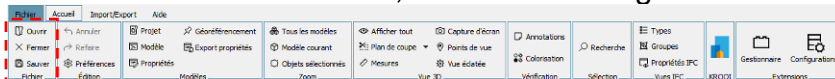
Zoom :



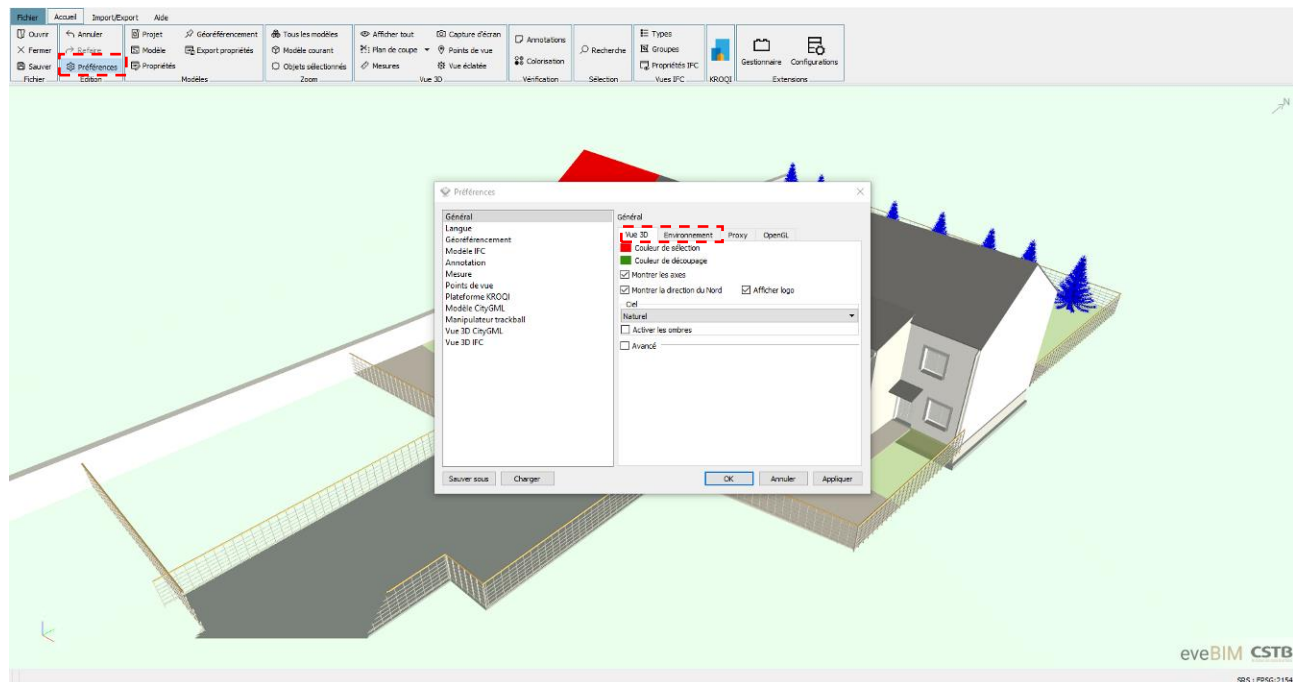
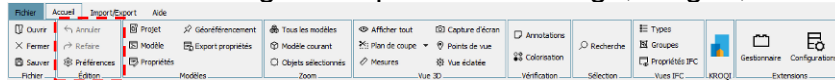
Faire **rouler la molette**
en bas pour **dézoomer**
en haut pour **zoomer**

2. Interface du logiciel :

Gestion des fichiers : ouvrir, fermer et sauvegarder.

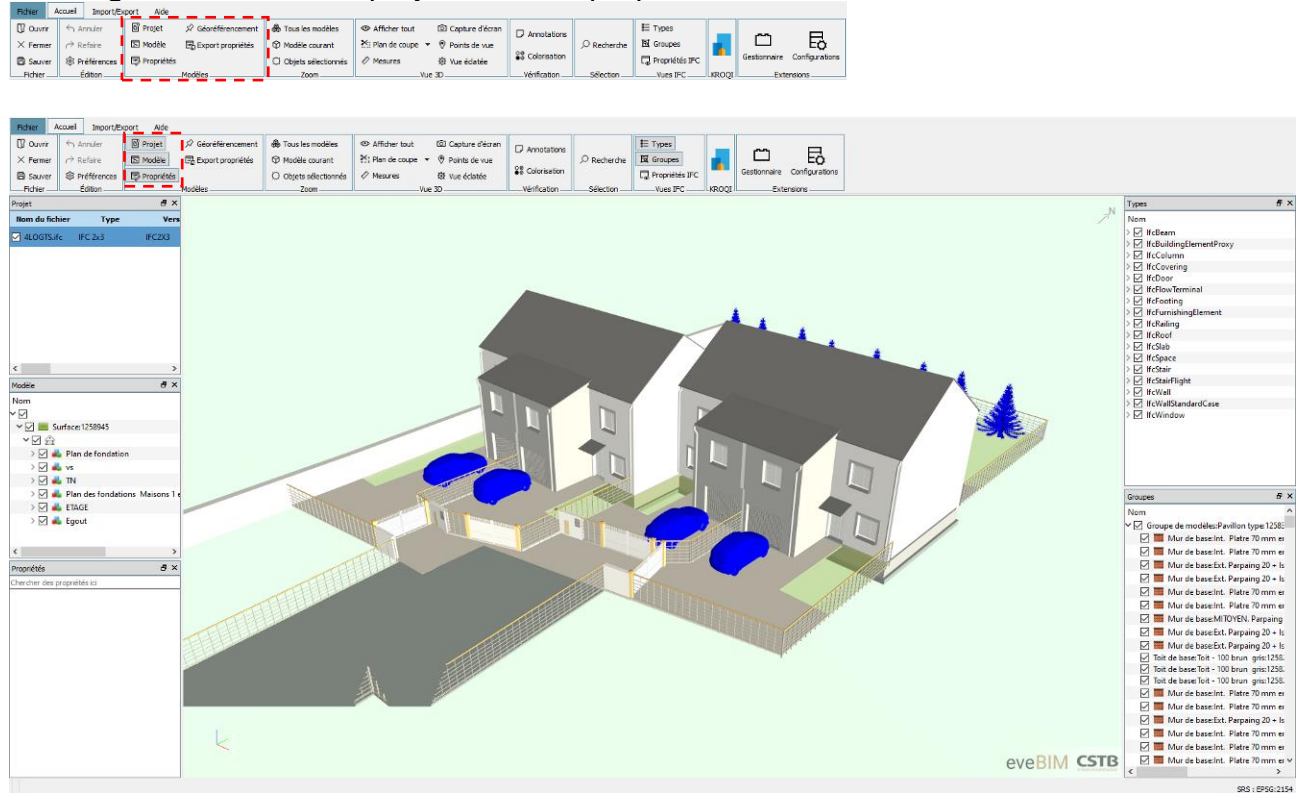


Préférences du logiciel : options d'affichage, langue, ...



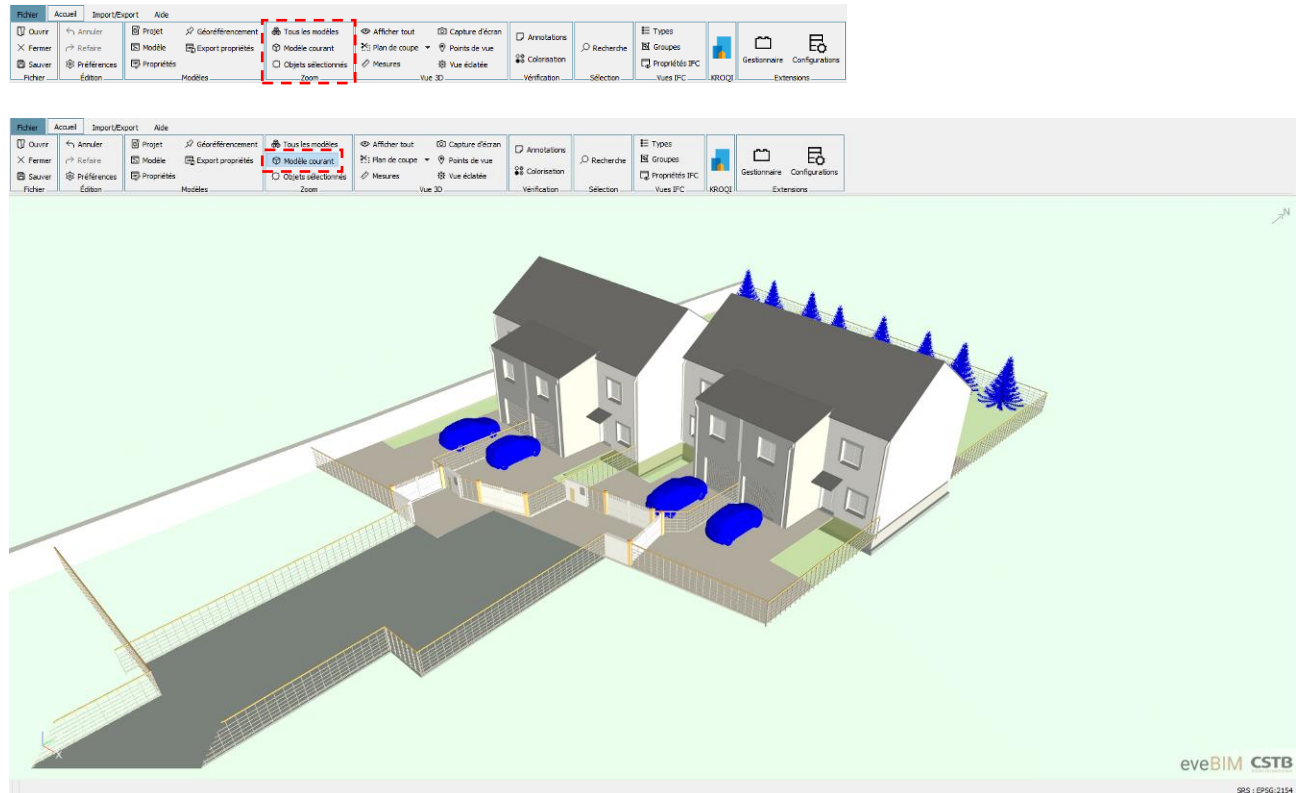
Affichage des préférences du logiciel

Affichage des éléments : projet, modèle, propriétés, ...



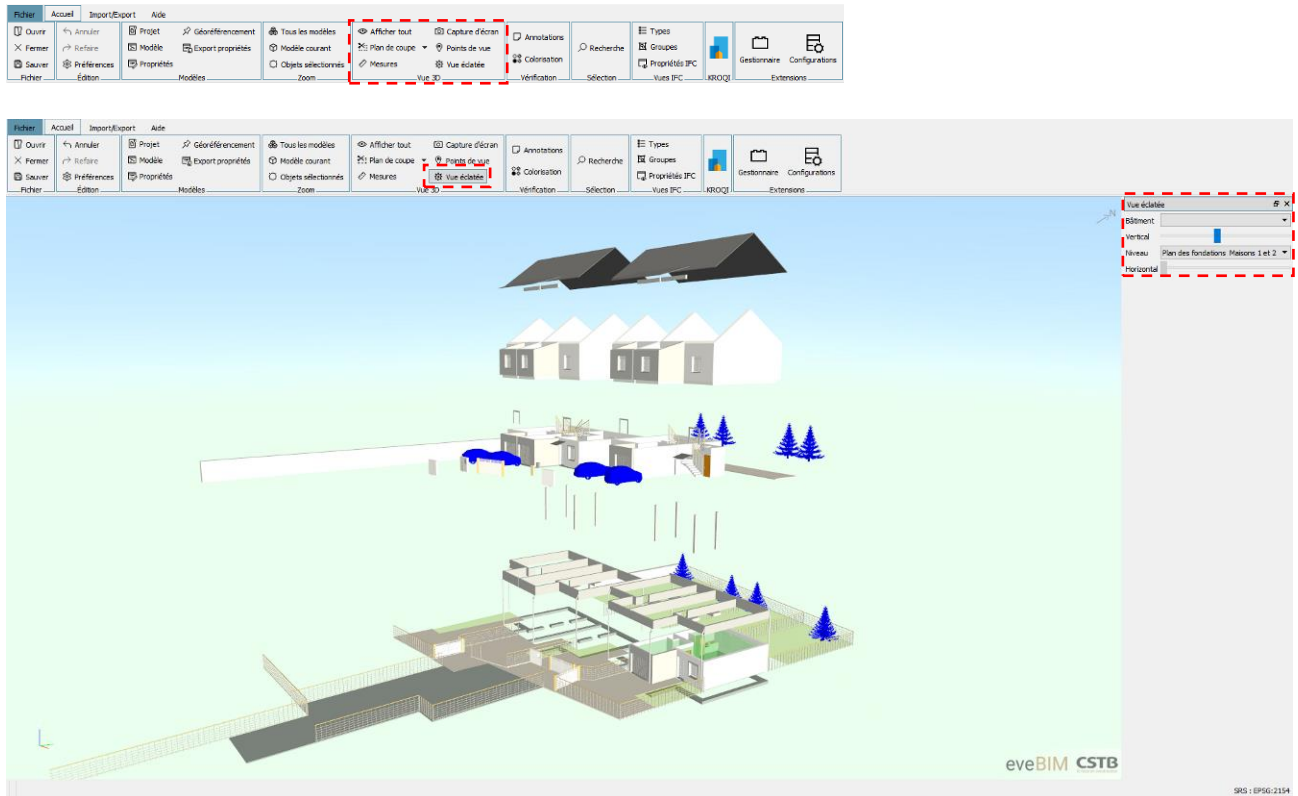
Affichage des informations du modèle

Positionnement du modèle :



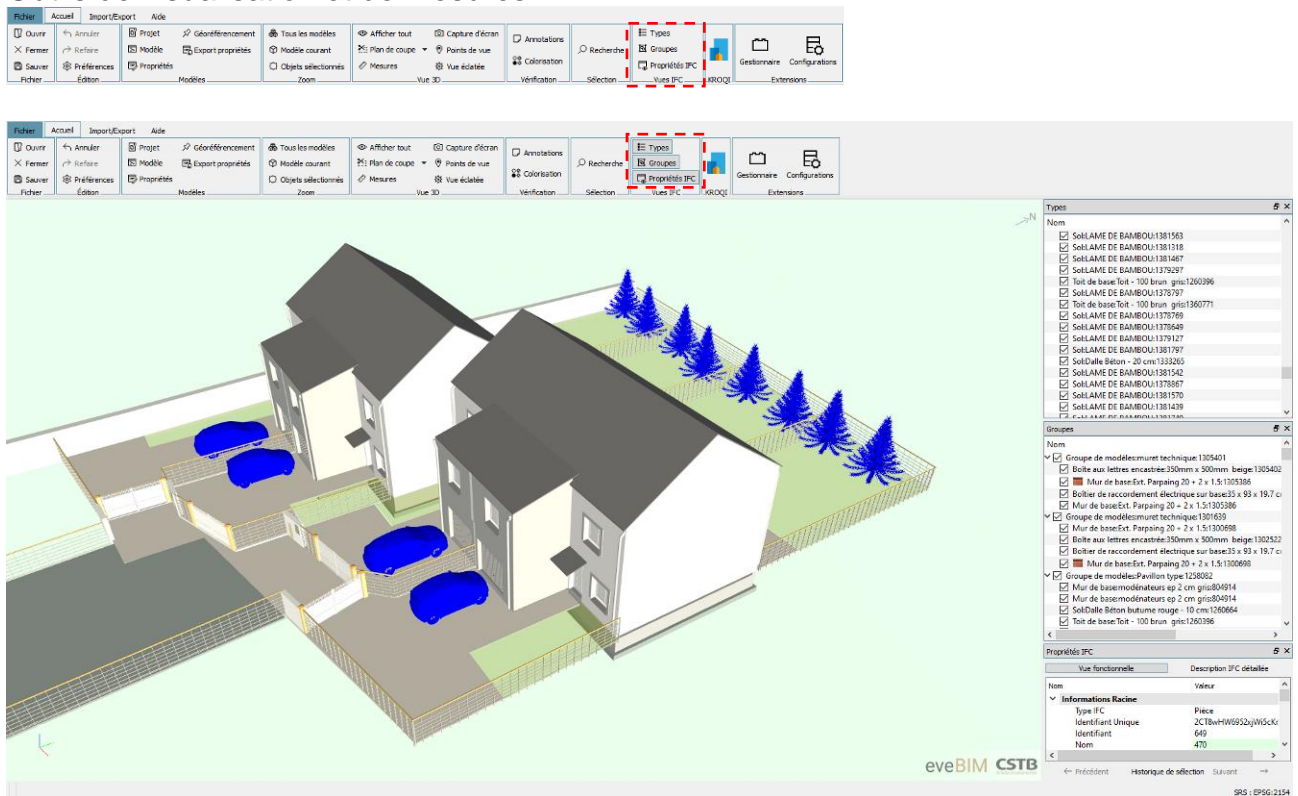
Modèle courant = Affichage initial

Outils de visualisation et de mesures :



Dissocier les niveaux

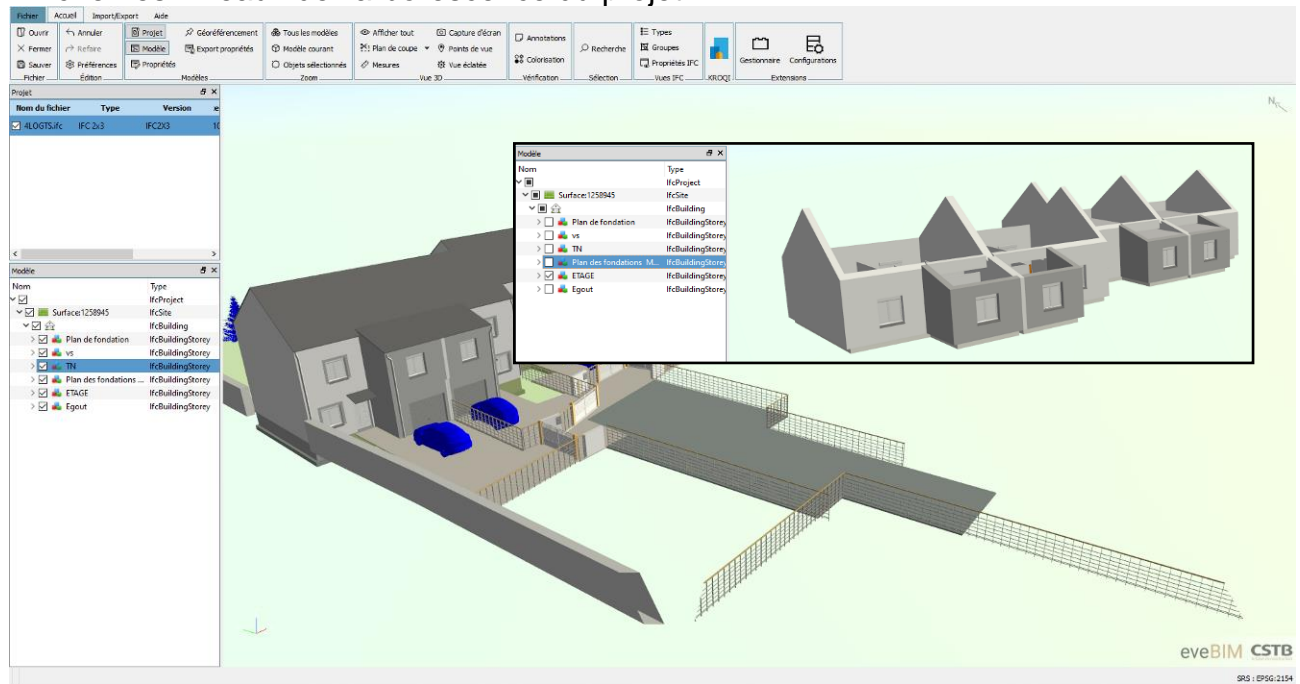
Outils de visualisation et de mesures :



Affichage des informations ifc par type, groupes ou propriétés

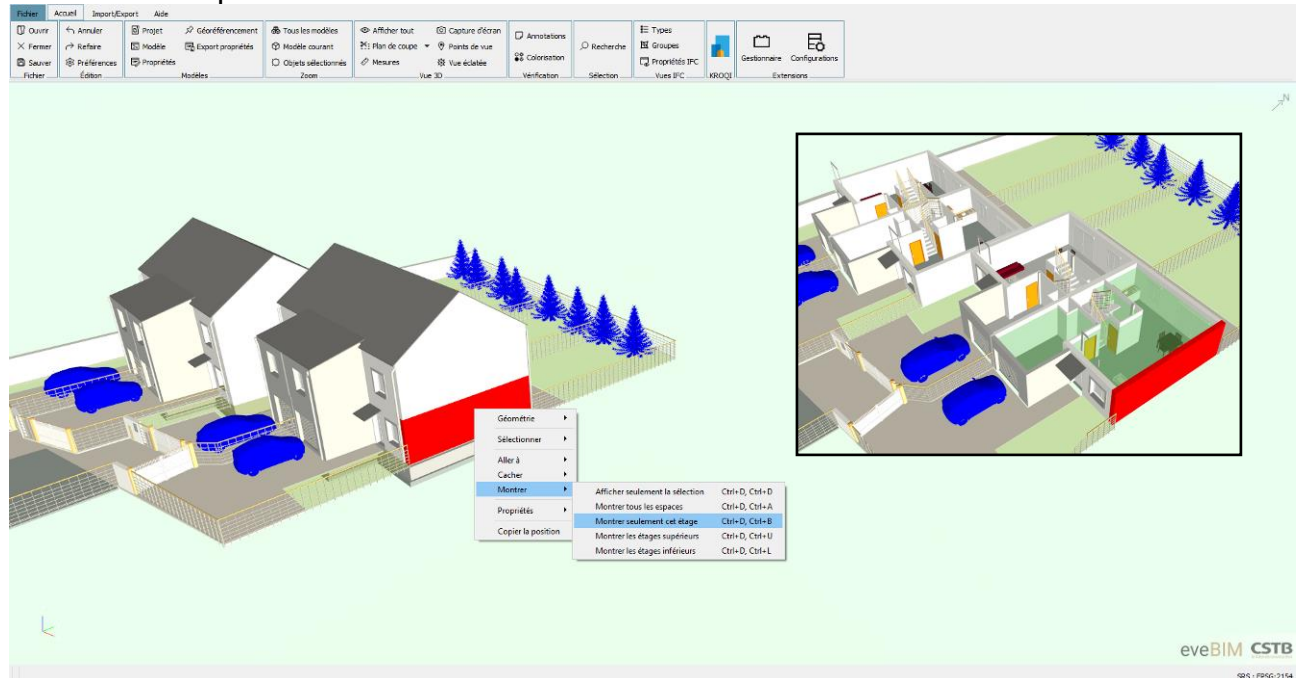
3. Utilisation du logiciel :

Afficher les niveaux de l'arborescence du projet :



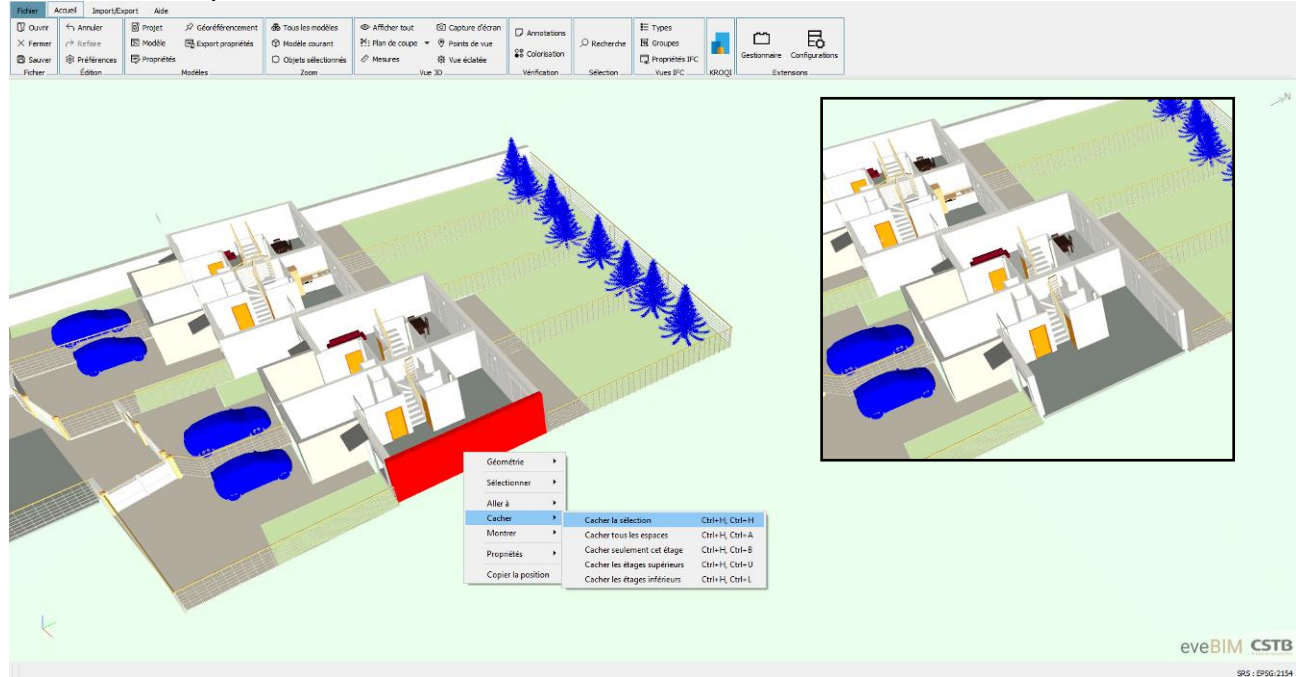
Exemple : affichage de l'étage

Montrer un ou plusieurs niveaux :



Exemple : montrer le niveau du mur sélectionné

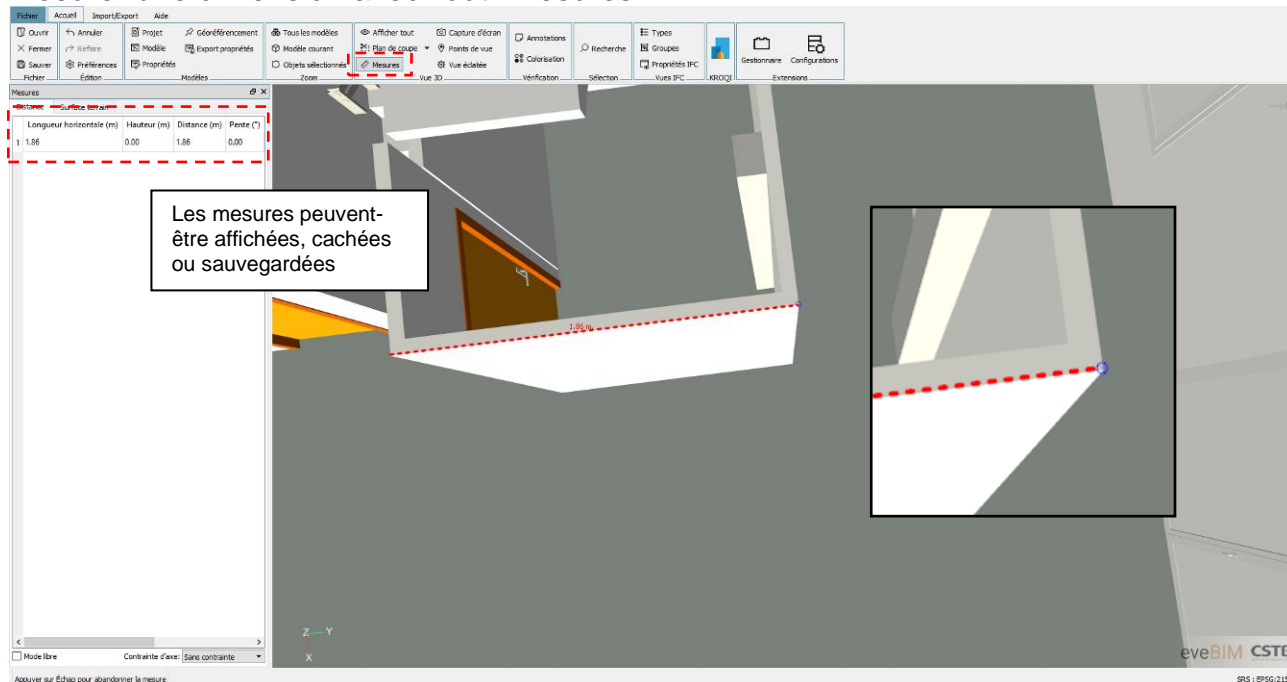
Cacher un ou plusieurs éléments :



Afficher les propriétés de l'élément sélectionné :

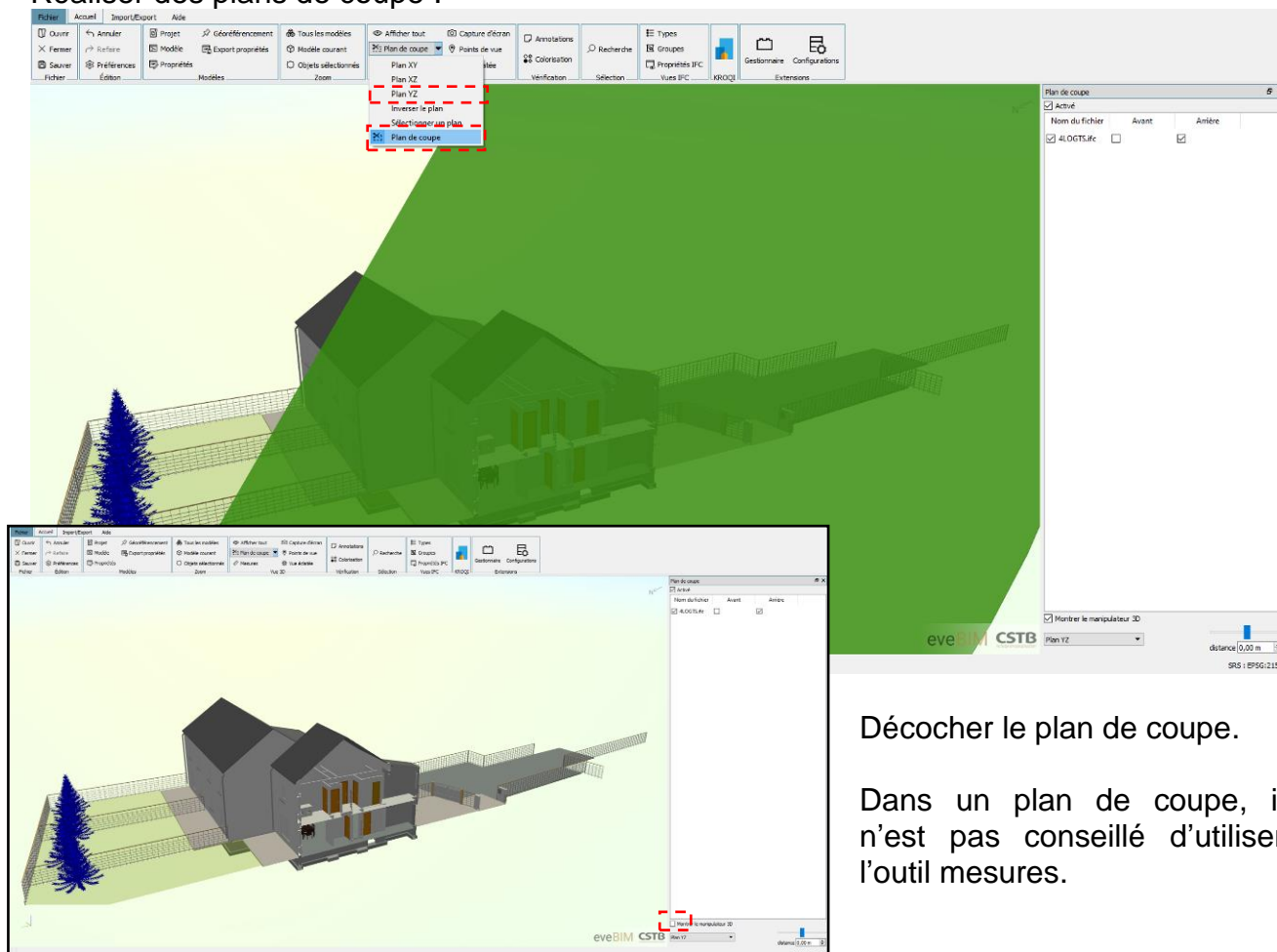


Mesurer une dimension avec l'outil mesures :

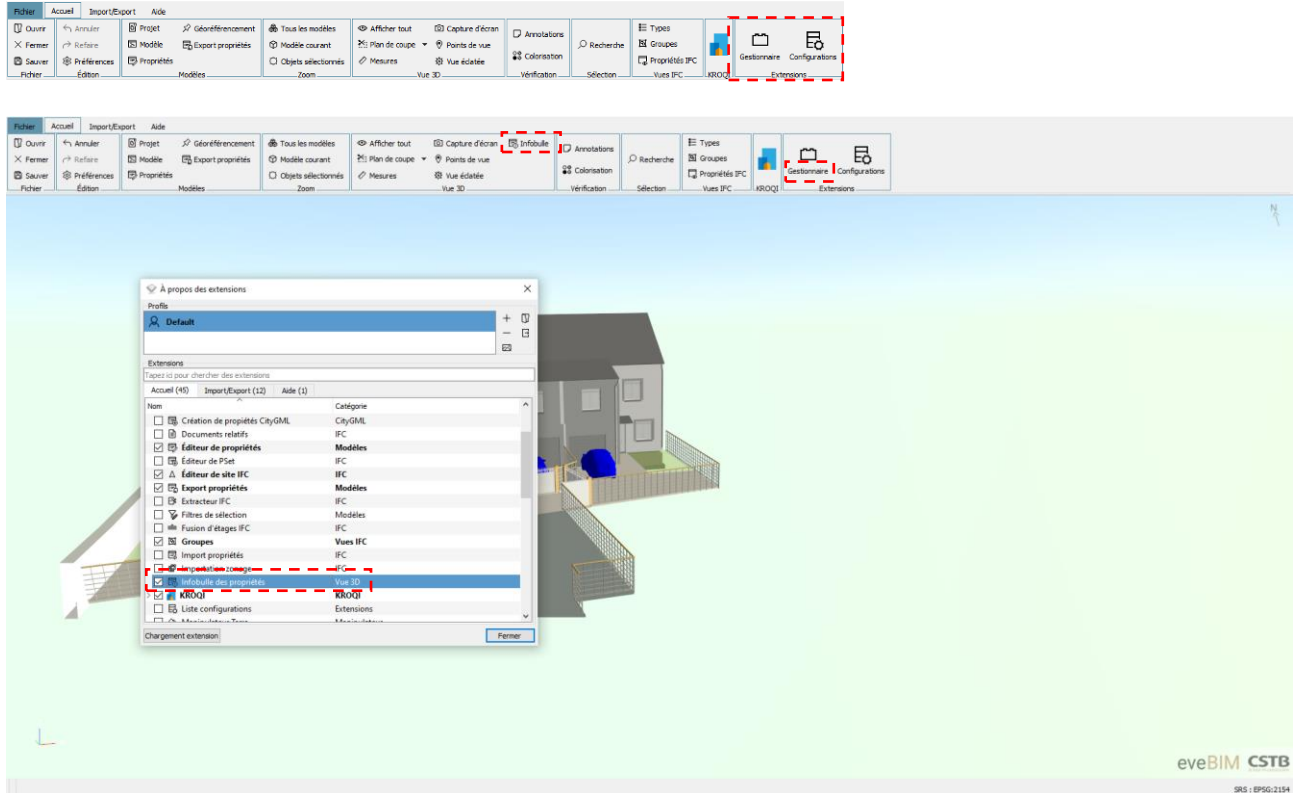


Exemple : mesure de la largeur de la cloison

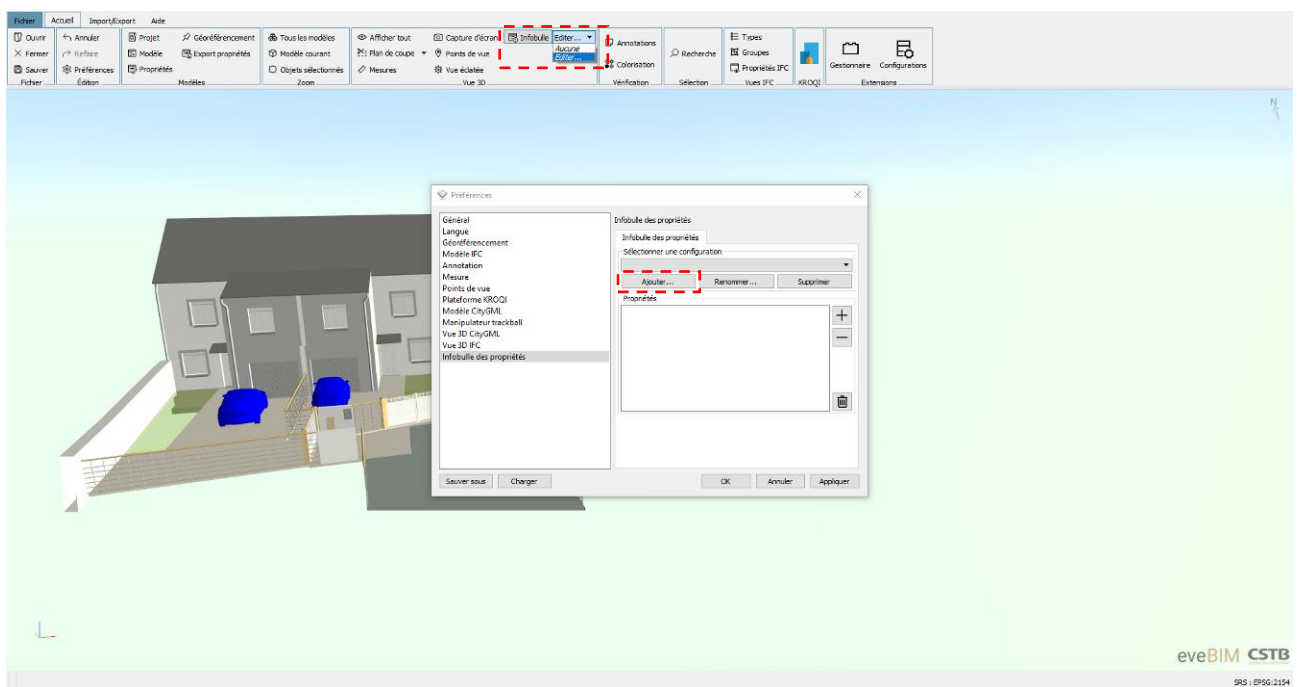
Réaliser des plans de coupe :



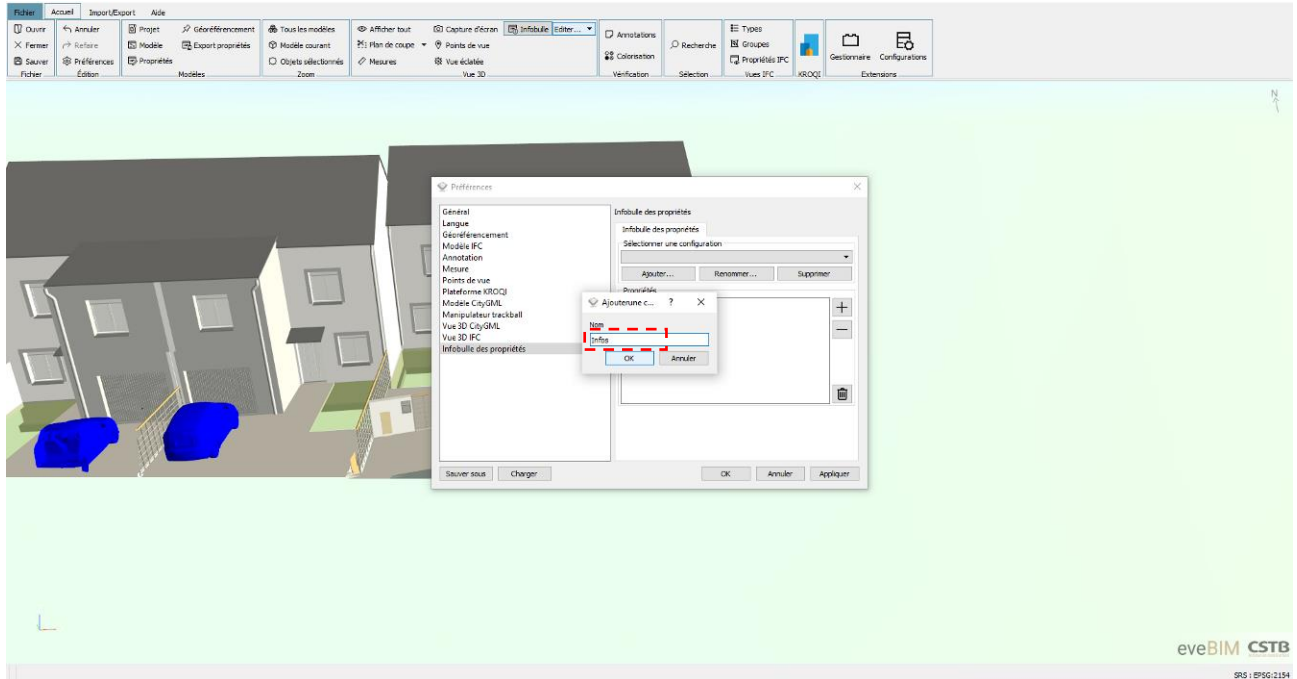
Editer une extension :



Exemple : ajout de l'outil info-bulle.

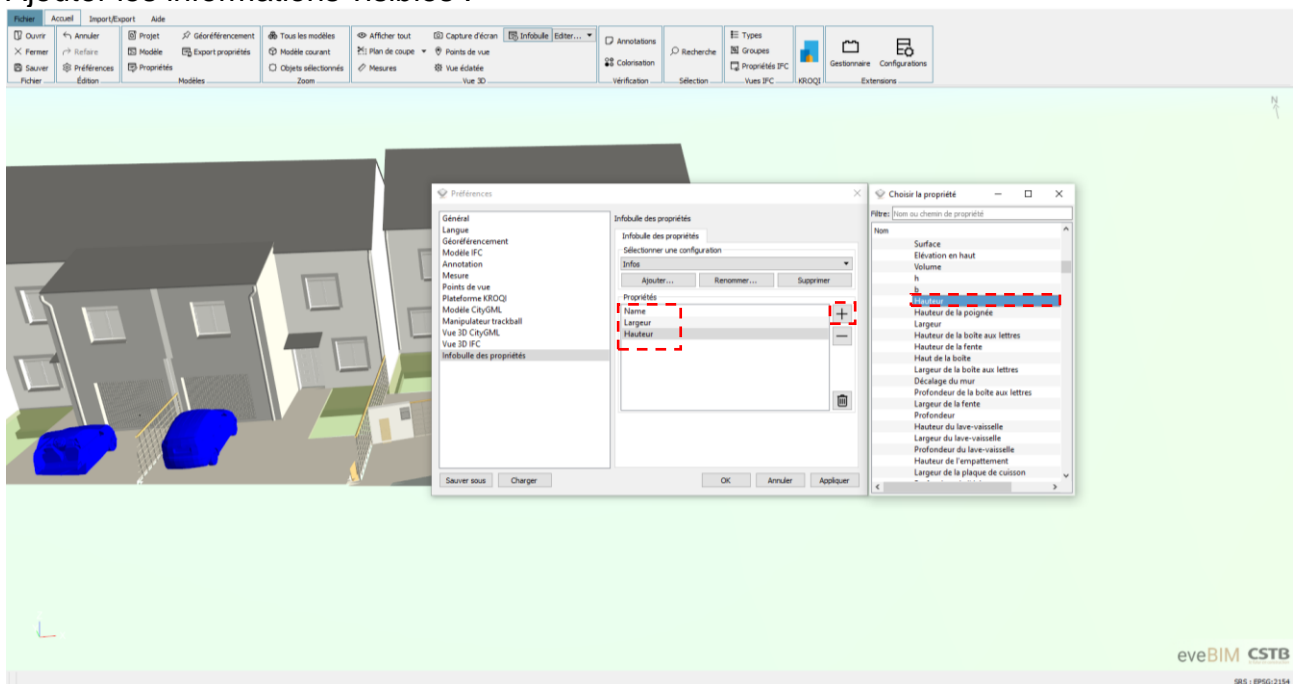


Nommer l'info-bulle :



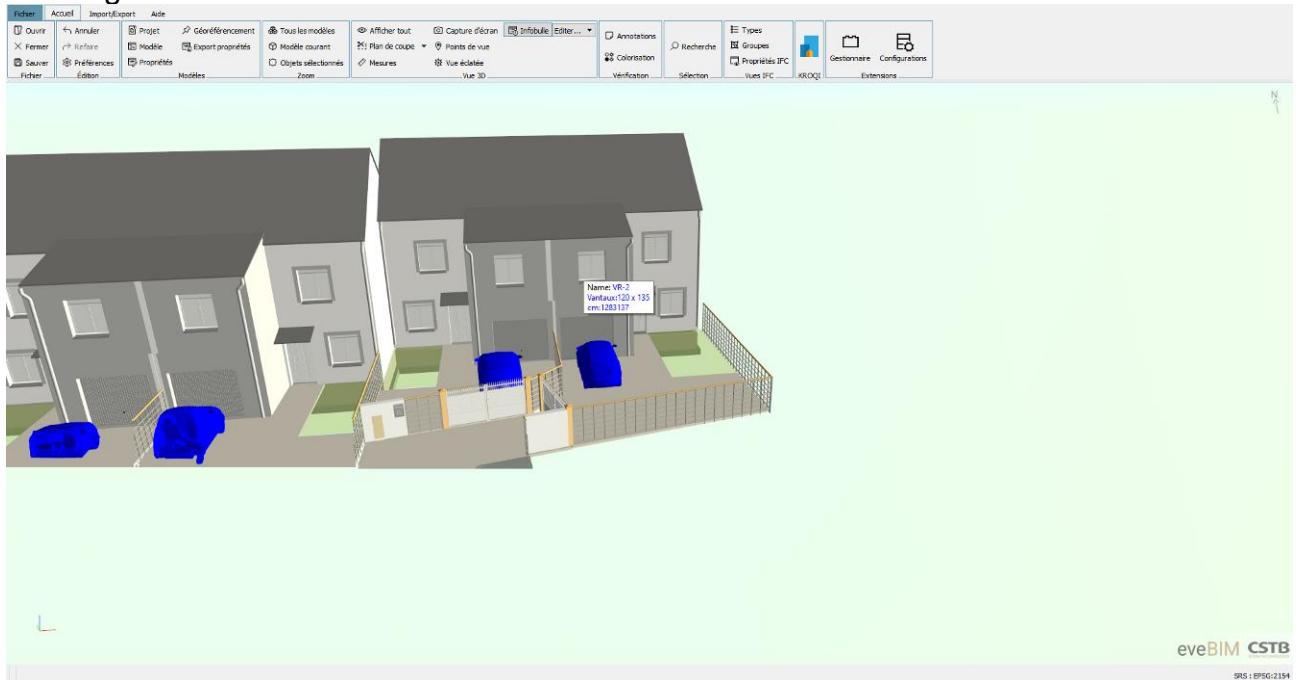
Cette info-bulle permet d'obtenir au passage du curseur les informations de l'élément.

Ajouter les informations visibles :

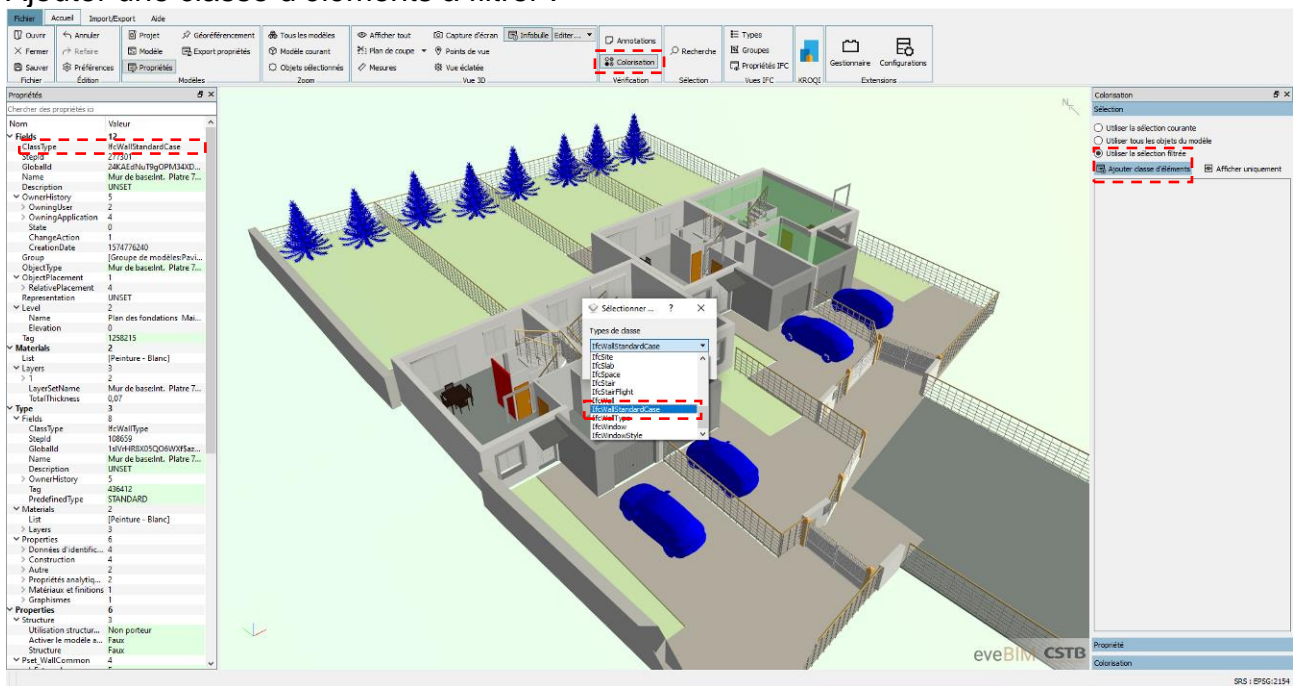


Exemple : dimensions et nom de l'élément

Affichage de l'info-bulle :

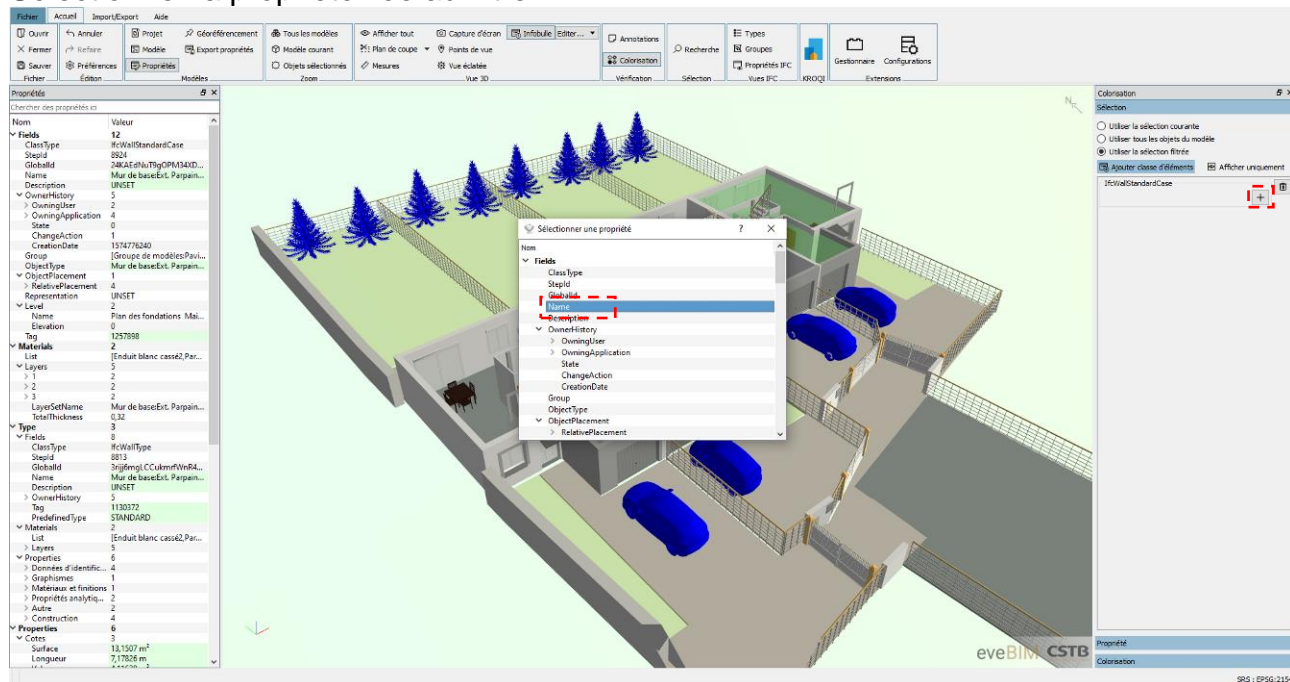


Ajouter une classe d'éléments à filtrer :



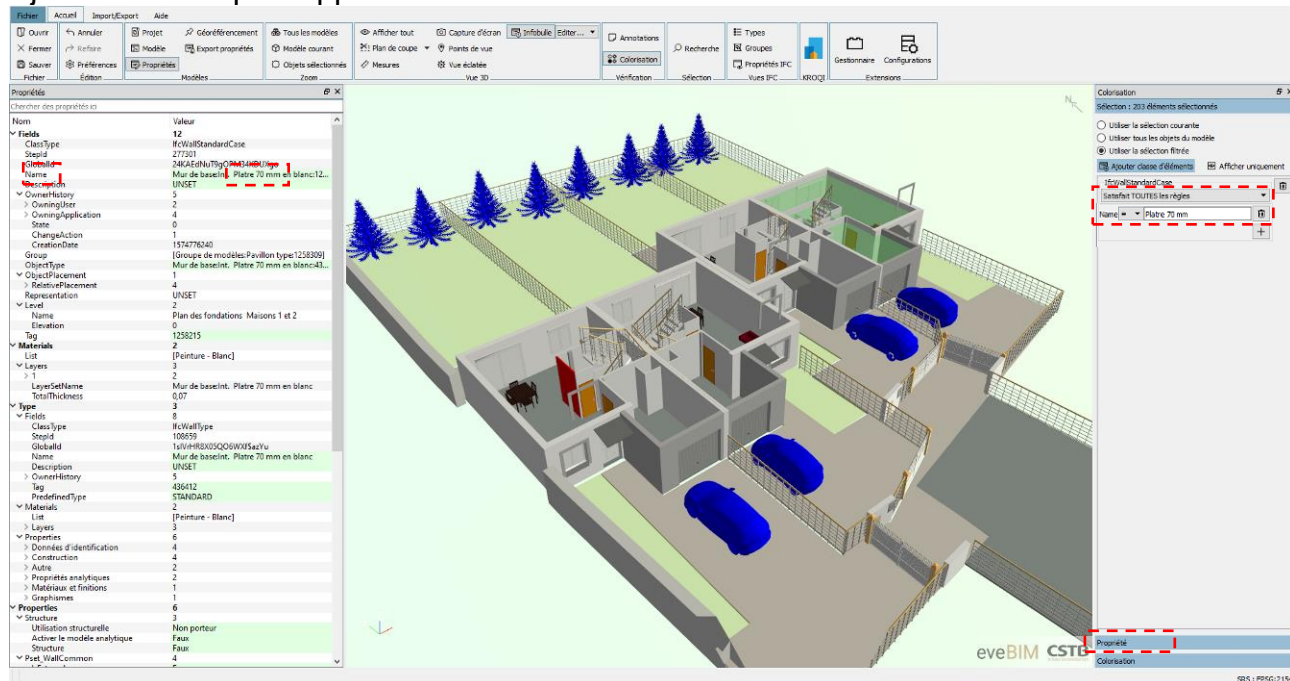
Exemple : cloisons en plâtre de 70 mm.

Sélectionner la propriété liée au filtre :



Recherche par éléments inclus dans le nom.

Ajouter un filtre par rapport aux termes inclus dans le nom :

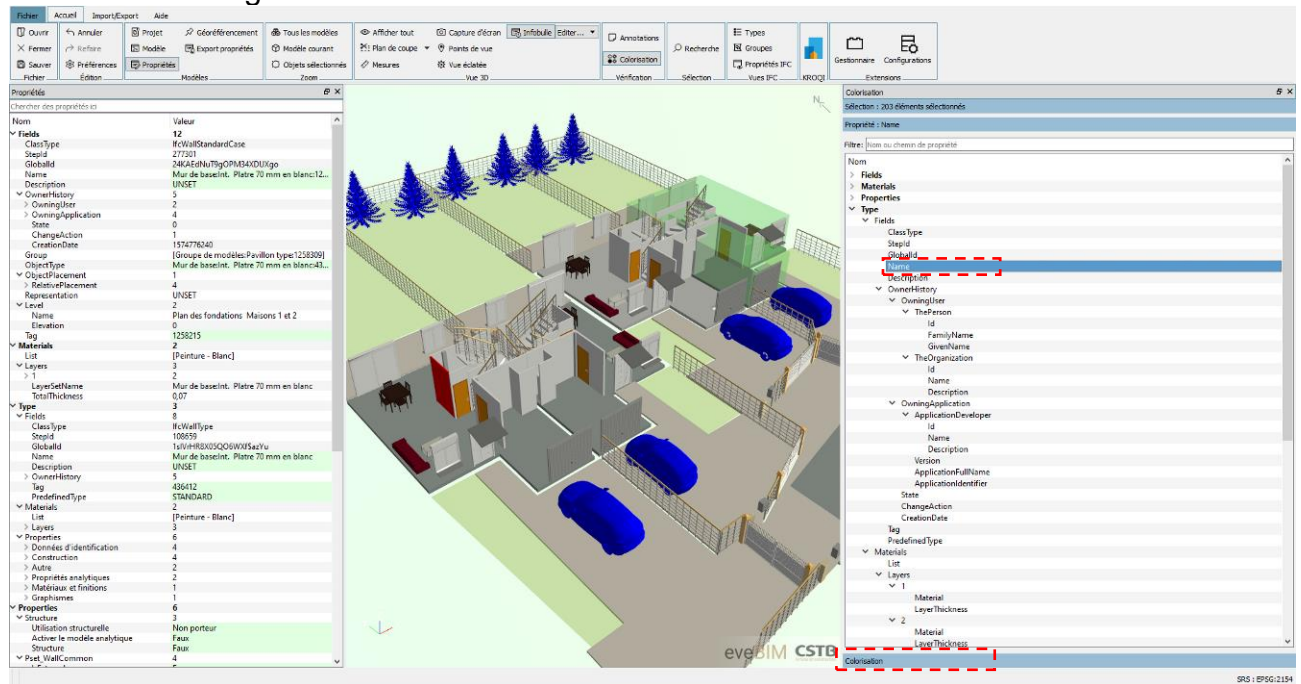


Element qui satisfait à une règle et qui contient dans le nom (∃) « Plâtre 70 mm »

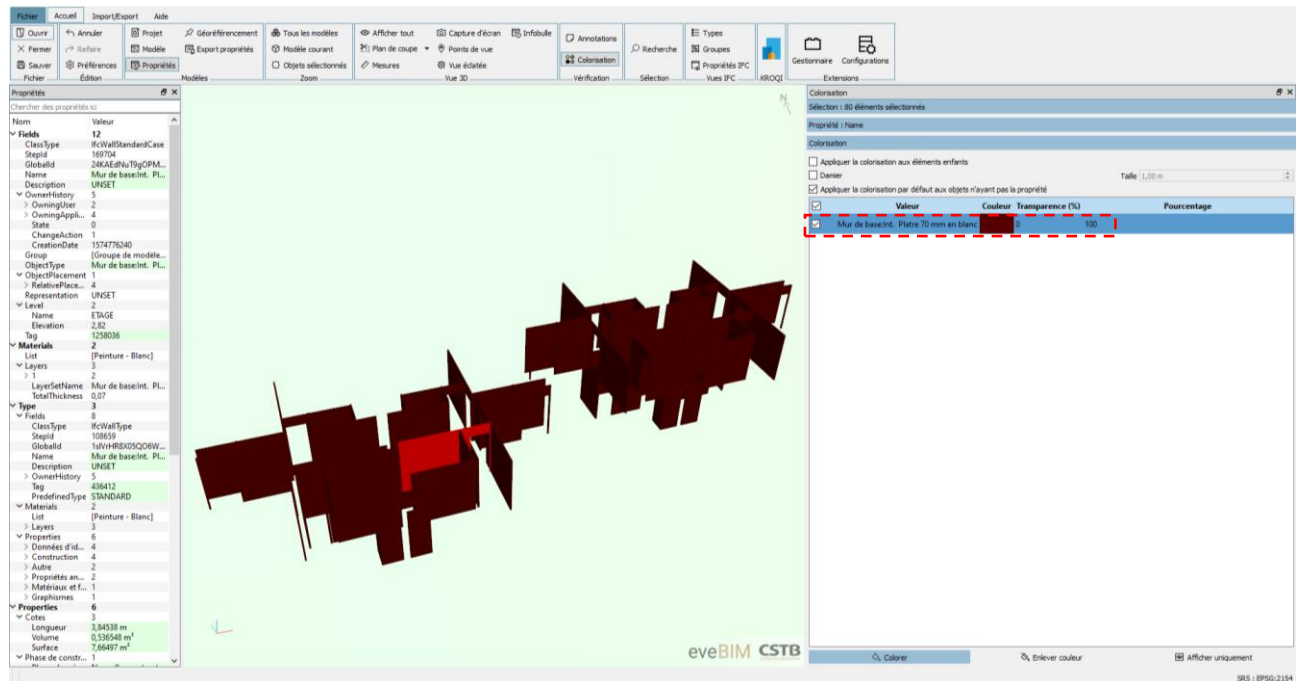
Il y a 3 filtres possibles. La valeur de la propriété peut être :

- « **Égale à** » : =
- « **Est différent** » : !=
- « **Contient** » : ∃

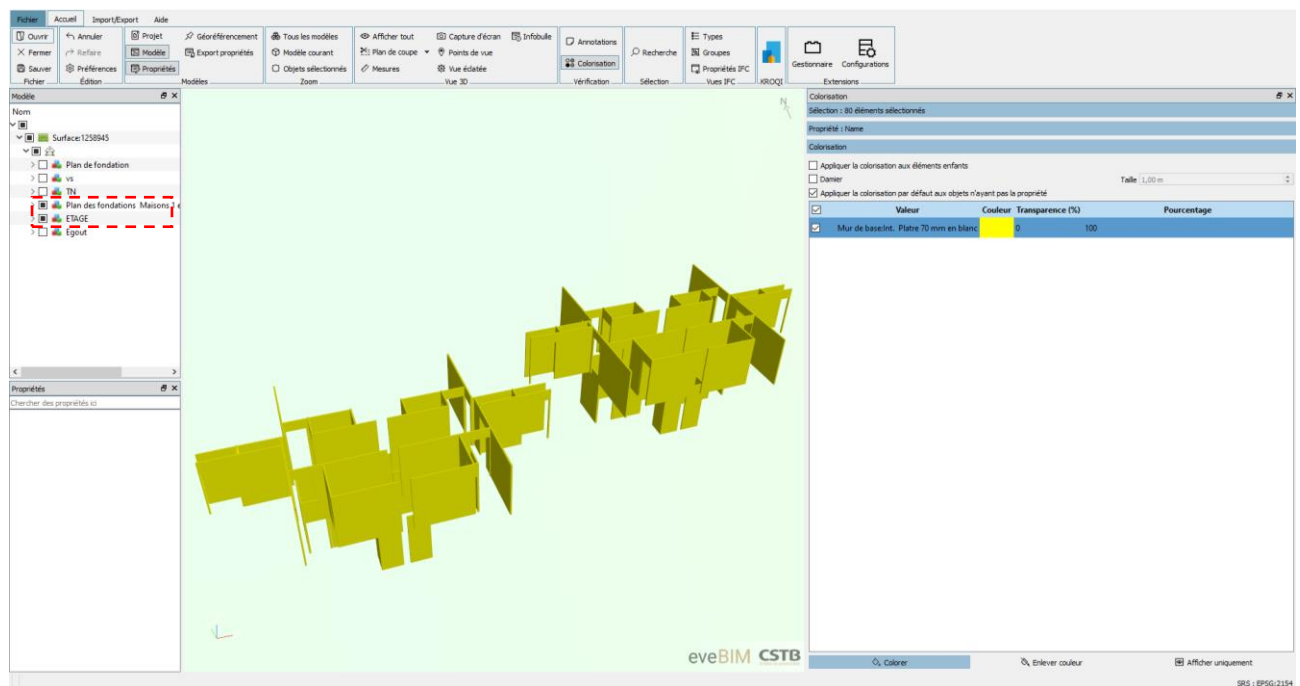
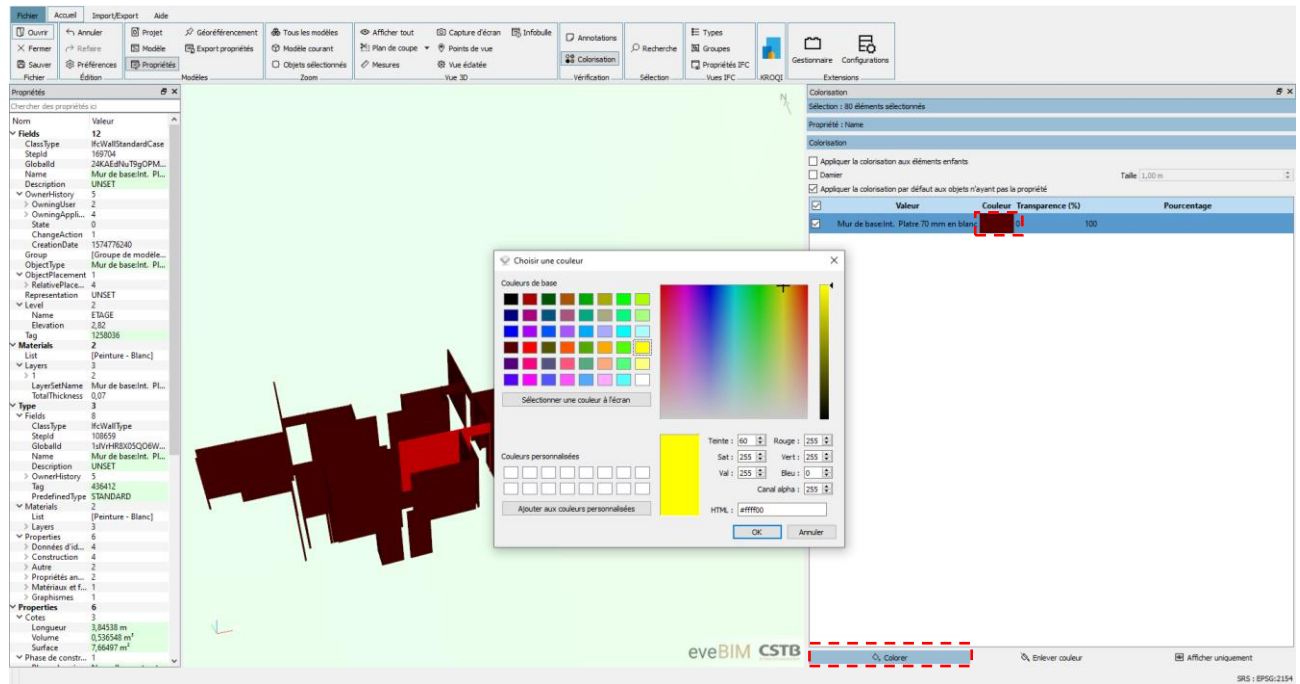
Sélectionner la ligne du chemin à coloriser :



Afficher la liste de la recherche :

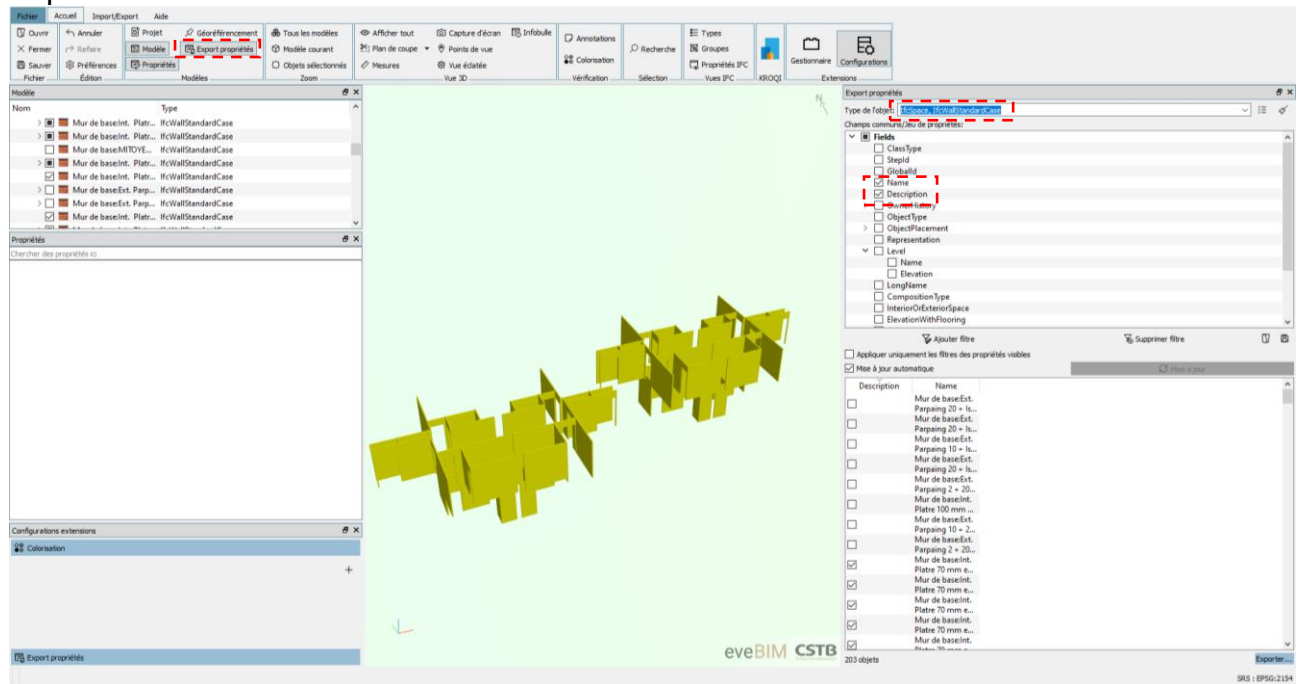


Modifier la couleur de la sélection :

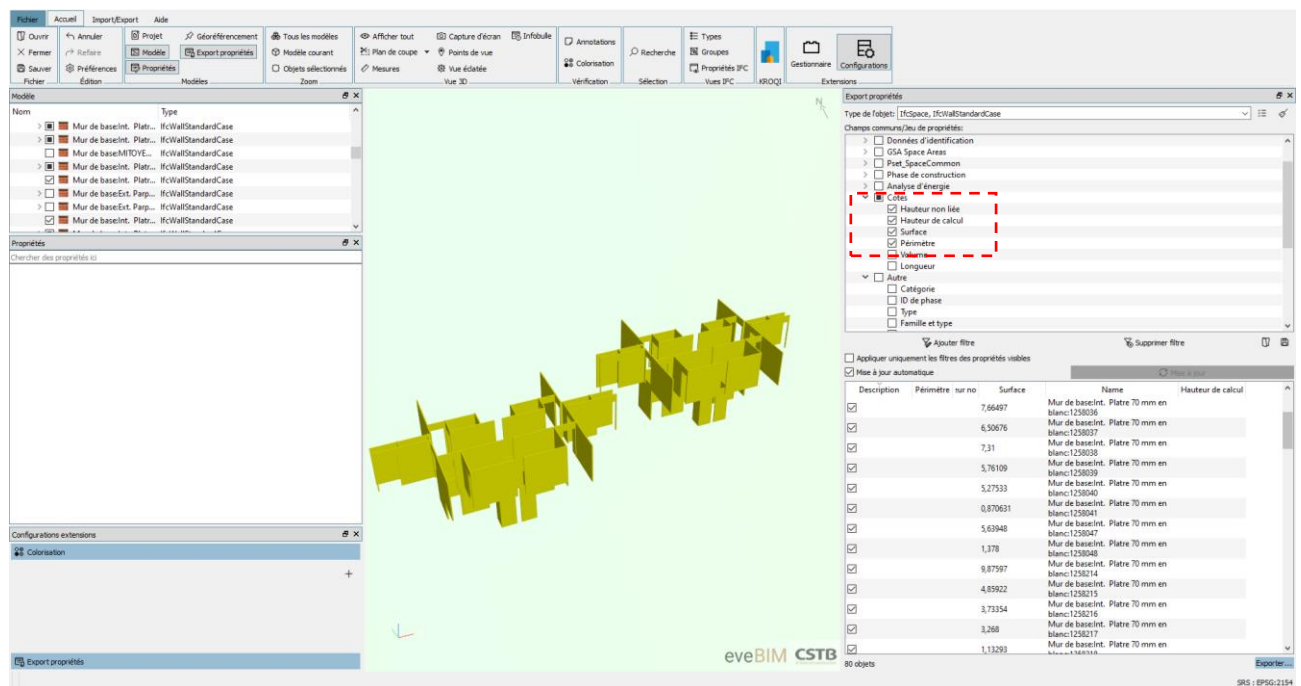


Visualisation de la recherche.

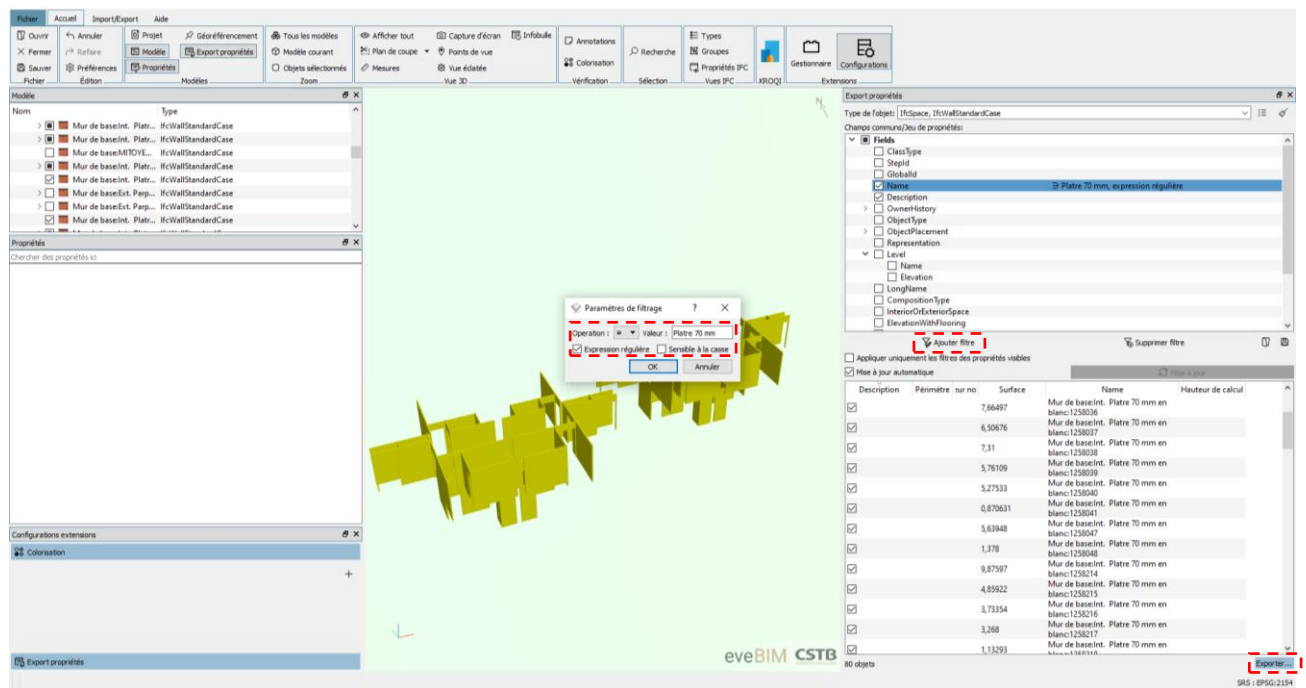
Export les éléments recherchés :



Choix des calques et des propriétés générales.



Choix des propriétés dimensionnelles.



Ouvrir le fichier exporté et adapter les résultats :

The screenshot shows a Microsoft Excel spreadsheet with the following data:

Properties/Fields/Name	Properties/Cotes/Hauteur de calcul
9,88 Mur de base: Int. Platre 70 mm en blanc:1257981	
4,86 Mur de base: Int. Platre 70 mm en blanc:1257982	
3,73 Mur de base: Int. Platre 70 mm en blanc:1257983	
3,27 Mur de base: Int. Platre 70 mm en blanc:1257984	
1,13 Mur de base: Int. Platre 70 mm en blanc:1257985	
9,55 Mur de base: Int. Platre 70 mm en blanc:1258035	
7,66 Mur de base: Int. Platre 70 mm en blanc:1258036	
6,51 Mur de base: Int. Platre 70 mm en blanc:1258037	
7,31 Mur de base: Int. Platre 70 mm en blanc:1258038	
5,76 Mur de base: Int. Platre 70 mm en blanc:1258039	
5,28 Mur de base: Int. Platre 70 mm en blanc:1258040	
0,87 Mur de base: Int. Platre 70 mm en blanc:1258041	
5,64 Mur de base: Int. Platre 70 mm en blanc:1258047	
1,38 Mur de base: Int. Platre 70 mm en blanc:1258048	
9,88 Mur de base: Int. Platre 70 mm en blanc:1258214	
4,86 Mur de base: Int. Platre 70 mm en blanc:1258215	
3,73 Mur de base: Int. Platre 70 mm en blanc:1258216	
3,27 Mur de base: Int. Platre 70 mm en blanc:1258217	
1,13 Mur de base: Int. Platre 70 mm en blanc:1258218	
2,42 Mur de base: Int. Platre 70 mm en blanc:1360833	
2,01 Mur de base: Int. Platre 70 mm en blanc:1360834	
2,53 Mur de base: Int. Platre 70 mm en blanc:1360899	
365,94 m²	