

## BIM Retours d'expérience

Refonte du site de Palaiseau (91) – Station de pompage

EIFFAGE Génie Civil Sud-Ouest (EGCSO) – THIEBLEMONT Mathieu

Journée technique AFGC du 16 octobre 2020 - Anglet

# La station de pompage de Palaiseau (91)

# Refonte du site de Palaiseau (91)



Photo architecturale du projet – Les Ateliers Monique LABBE



# Les acteurs

Maîtrise d'ouvrage :  
SEDIF



Maîtrise d'œuvre :  
ARTELIA



Les Ateliers Monique LABBÉ, architectes



Contrôle technique :  
SOCOTEC



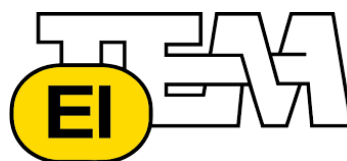
Coordination sécurité :  
DEGOUY Coordination SPS



Exploitation :  
VEDIF



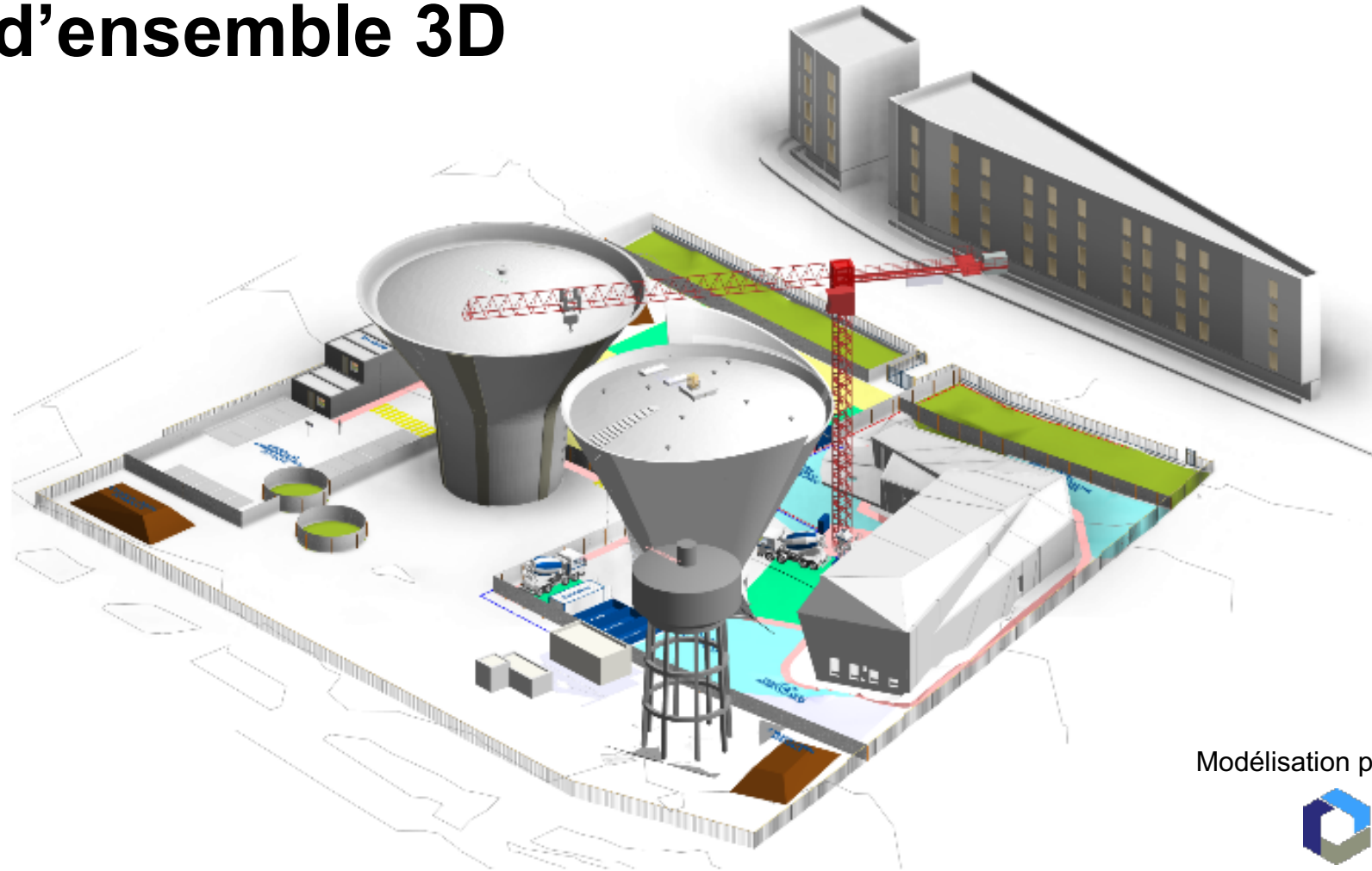
# Le Groupement



Journée technique AFGC du 16 octobre 2020 - Anglet



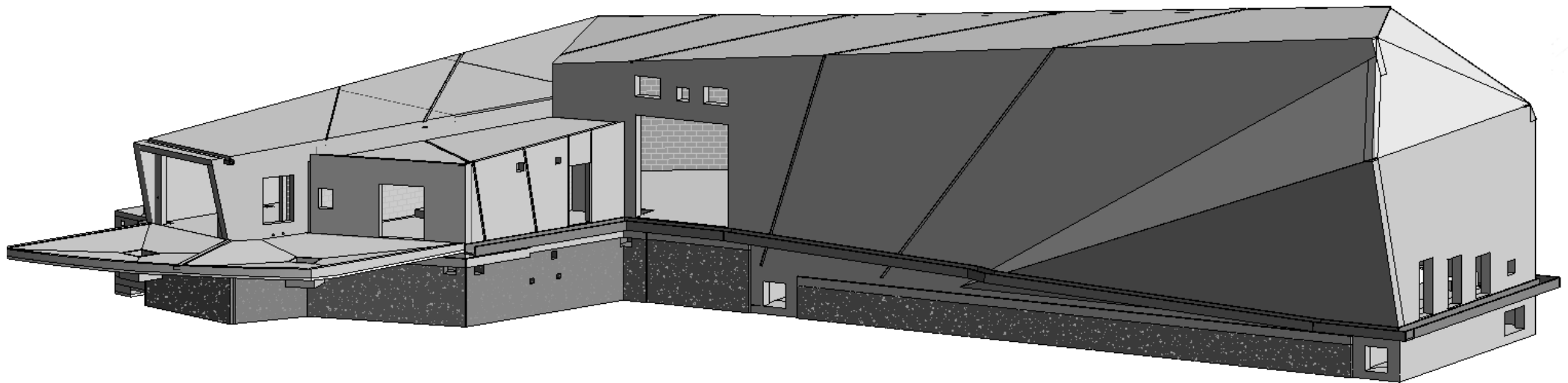
# Vue d'ensemble 3D



Modélisation par BIM Caraïbes



# La station de pompage



Modélisation par ARCADIS Marseille



Journée technique AFGC du 16 octobre 2020 - Anglet

# Utilisation et organisation du BIM sur le projet



# Deux axes d'utilisation

## Etudes d'exécution



- Modélisation structure
- Modélisation second-œuvre
- Extraction plan 2D

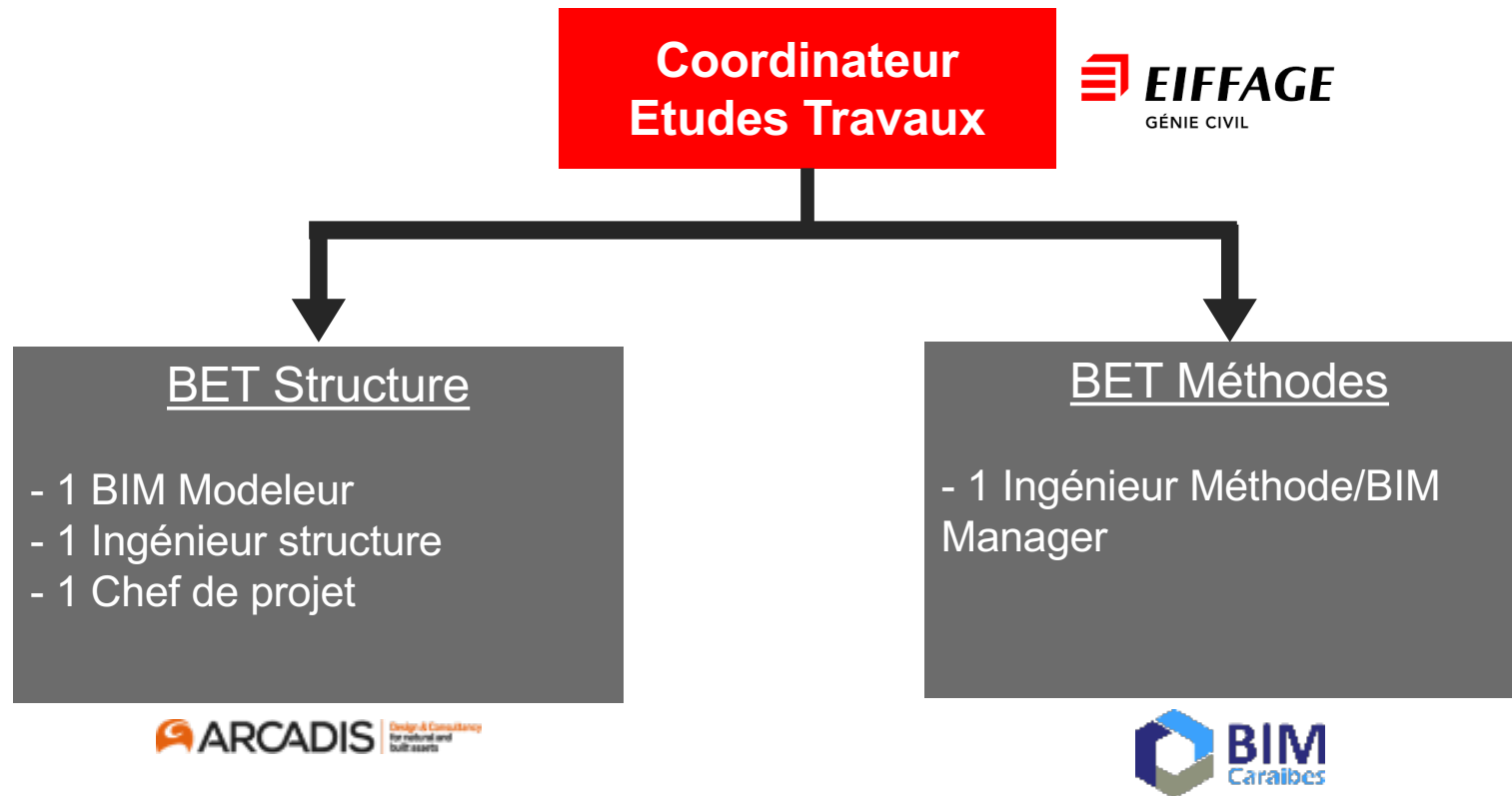
## Etudes méthodes



- PIC
- Carnet de phasage
- Carnet de repérage SOE
- Carnet de calepinage



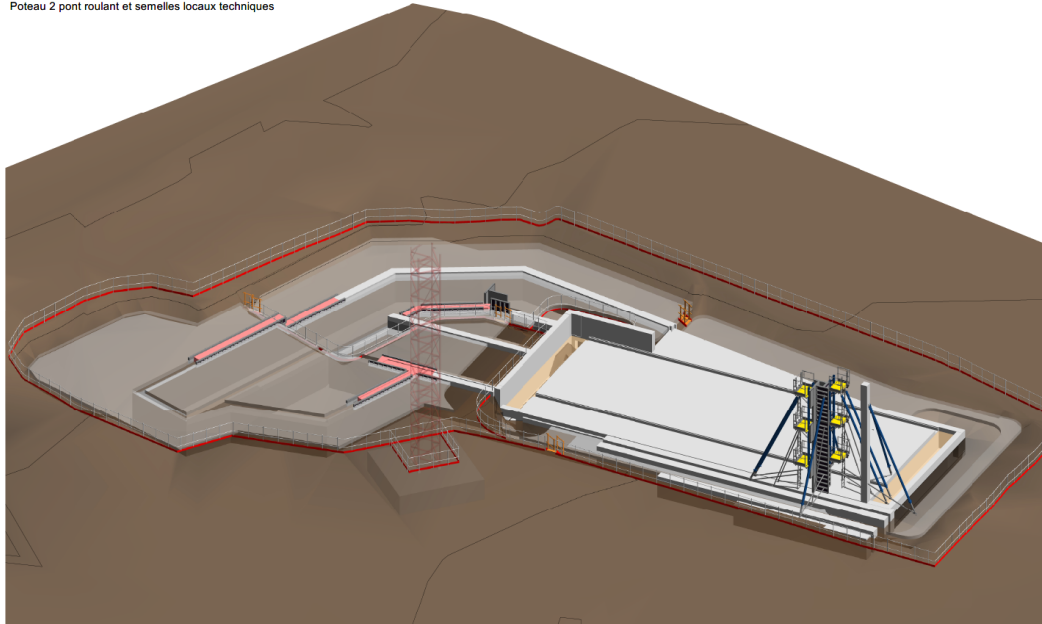
# Organisation des études



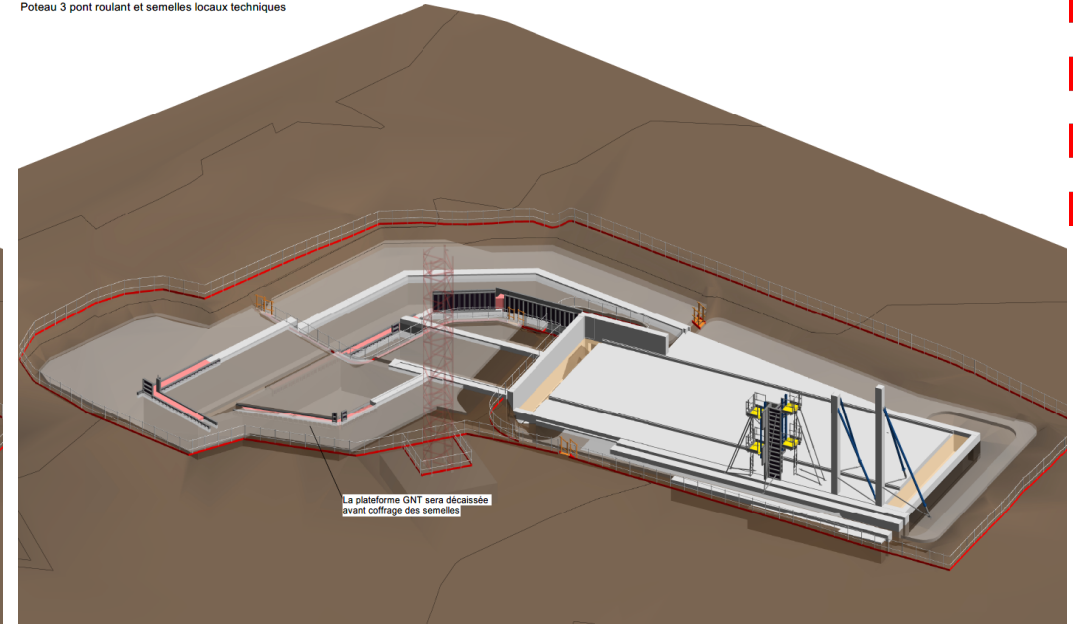
# Retour d'expérience – Etudes méthodes

# Le carnet de phasage – Extrait 1

Phase 16  
Poteau 2 pont roulant et semelles locaux techniques



Phase 17  
Poteau 3 pont roulant et semelles locaux techniques



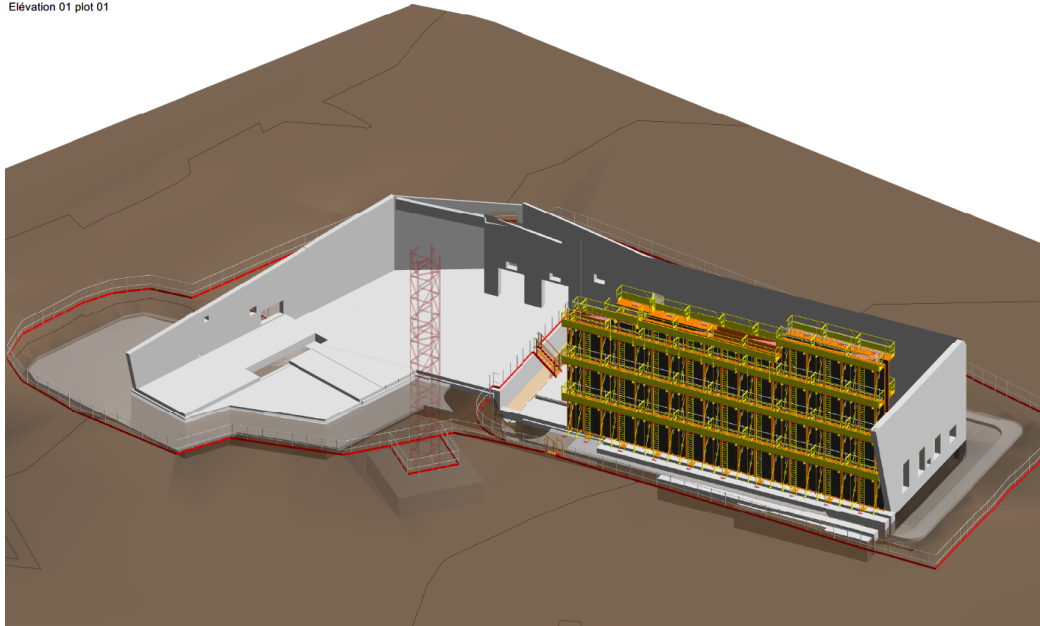
Modélisation par BIM Caraïbes



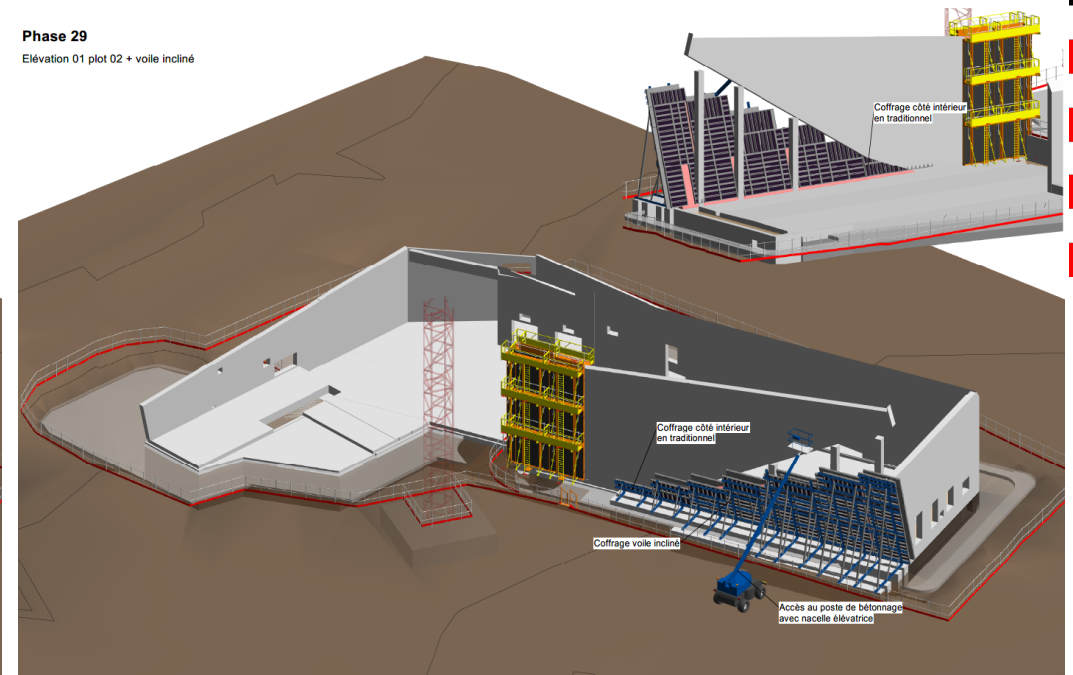
Journée technique AFGC du 16 octobre 2020 - Anglet

# Le carnet de phasage – Extrait 2

Phase 28  
Élévation 01 plot 01



Phase 29  
Élévation 01 plot 02 + voile incliné



Modélisation par BIM Caraïbes



Journée technique AFGC du 16 octobre 2020 - Anglet

# Le carnet de phasage – Retour d'expérience

## Inconvénients

- Investissement de temps préparation
- Prise en compte des cadences
- Complexité de reprise en phase travaux



## Avantages

- Anticipation des clashes
- Optimisation du planning
- Préparation de chantier simplifiée
- Prévention des risques
- Briefing de poste



**Pour aller plus loin**



# Perspectives d'évolution

**A l'échelle du projet**



- Développement du 4D
- Mise en place du 5D

**A l'échelle EGCSO**



- Développement de l'utilisation du BIM sur les projets de génie civil





**Merci pour votre attention**  
**Avez-vous des questions ?**

