

L'ÉLARGISSEMENT A63 : MUTUALISATION DES DONNÉES NUMÉRIQUES



A63 & BIM MOA

Acquisition des données

Maquettes 3D

Récollement numérique



Chiffres clés

27

KM DANS LE DEPARTEMENT DES LANDES

9

COMMUNES TRAVERSÉES
 Saint-Gours-de-Marenne - Saubien
 Saint-Vincent-de-Tyrosse
 Angosse - Bénése-Marenne
 Capbreton - Labenne
 Saint-Martin-de-Segosse - Ondres

Quels sont les principaux travaux ?

CRÉATION D'UNE **3^e** VOIE DANS CHAQUE SENS DE CIRCULATION



19 KM DE PROTECTIONS ACOUSTIQUES (ÉCRANS ET/OU MURILS)



10 PONTS À DÉMOLIR ET RECONSTRUIRE
17 PONTS À ÉLARGIR



2,5 MILLIONS DE M³ DE TERRE DÉPLACÉE



27 BASSINS DE PROTECTION DE LA RESSOURCE EN EAUX (1 BASSIN TOUT LES 1 KM D'AVANCE)





MAITRISE D'OUVRAGE

- VINCI Autoroutes, Réseau ASF



MAITRISE D'ŒUVRE

- EGIS



ENTREPRISES TRAVAUX

- Groupement SPIE Batignolles
- Groupements NGE

Elargissement A63

Une opération pilote



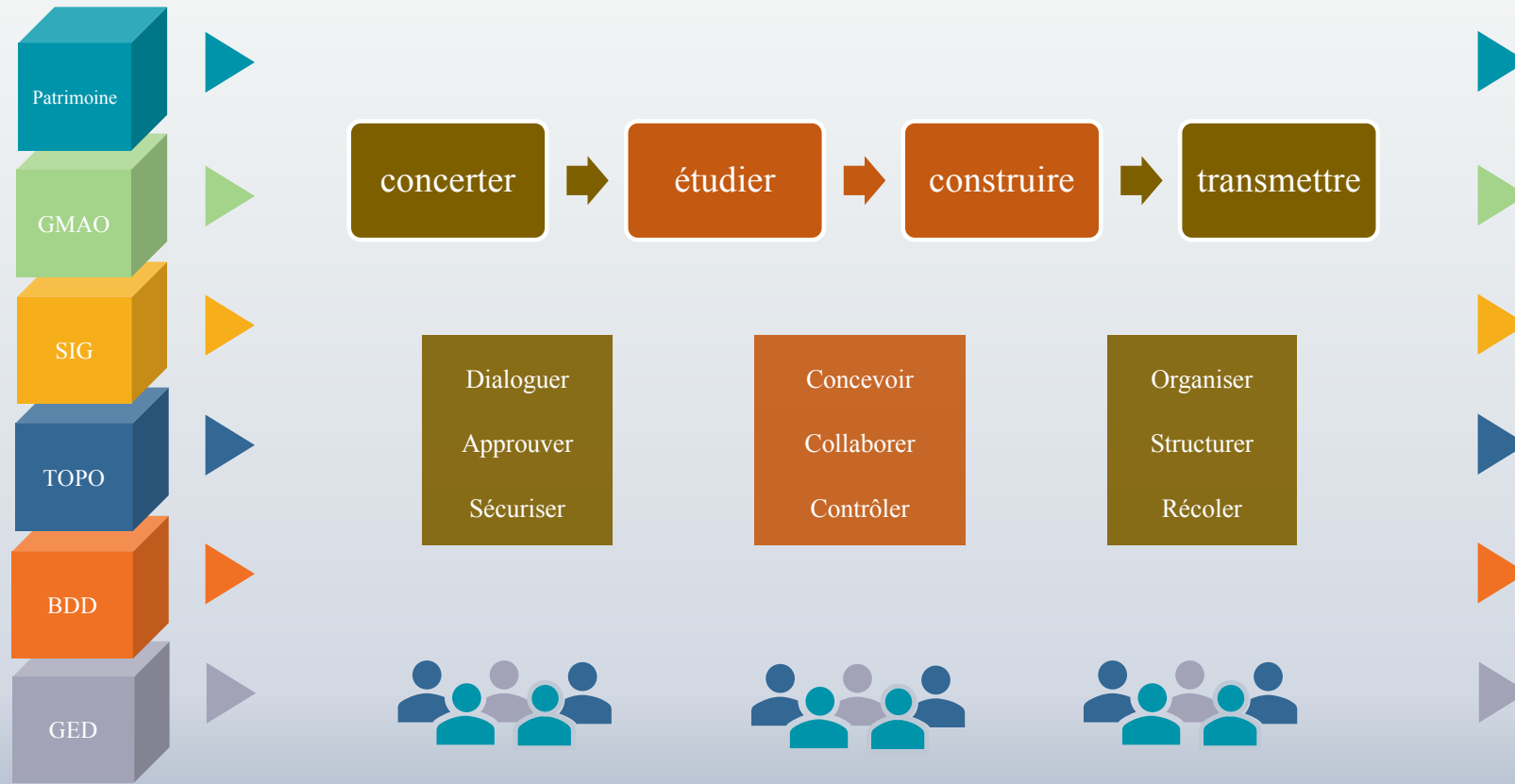
Processus BIM non contractuel

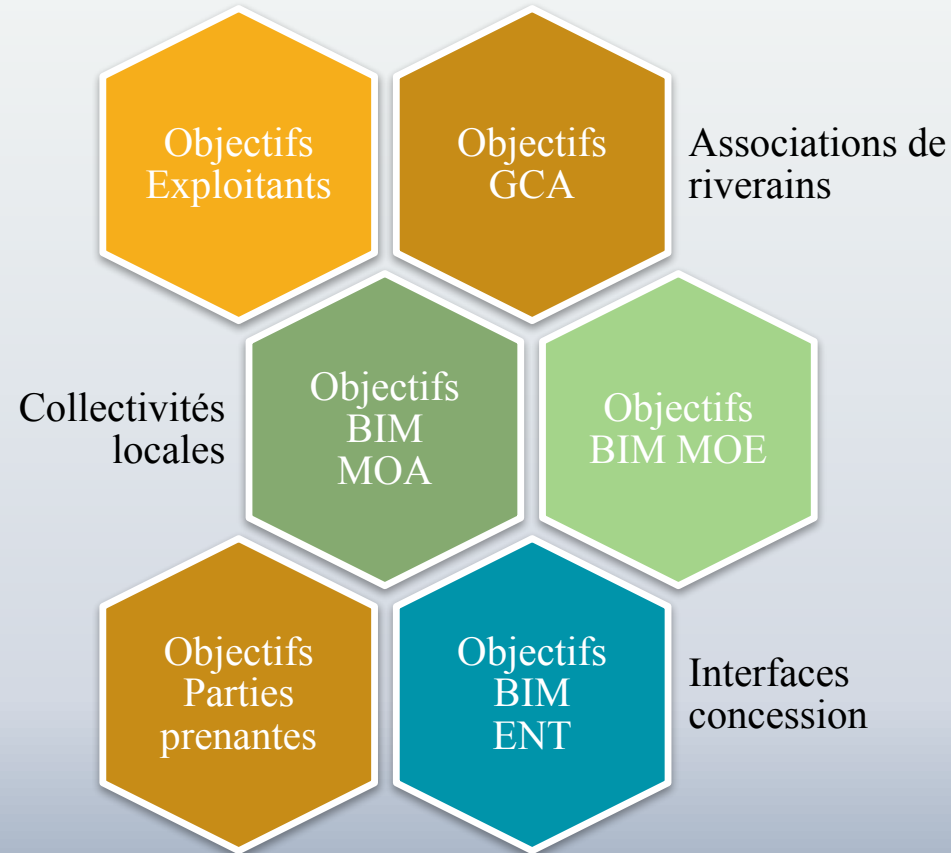


Une organisation souple
adaptée au contexte



Une expérimentation du
BIM Infra à grande
échelle et un retour
d'expérience riche
d'enseignements





CARTOGRAPHIE - SIG

SIG 3D + GED

PROCESSUS BIM MOA



MNT / SIG



Socle 3D +



Nomade

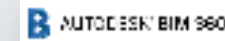
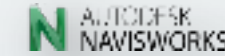


Socle 3D
+
Cadastré
+
Urbanisme
+
Données
environnementales
+
Projet
+
Patrimoine

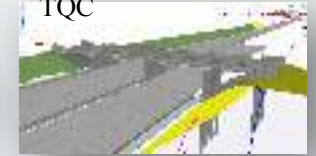
CONCERTER
Mieux concevoir
Faire adhérer



Maquettes 3D



Exigences DMO VA
...vers la maquettes
TQC



Maquette 3D réaliste



Plans papier



2012

2013

2014

2015

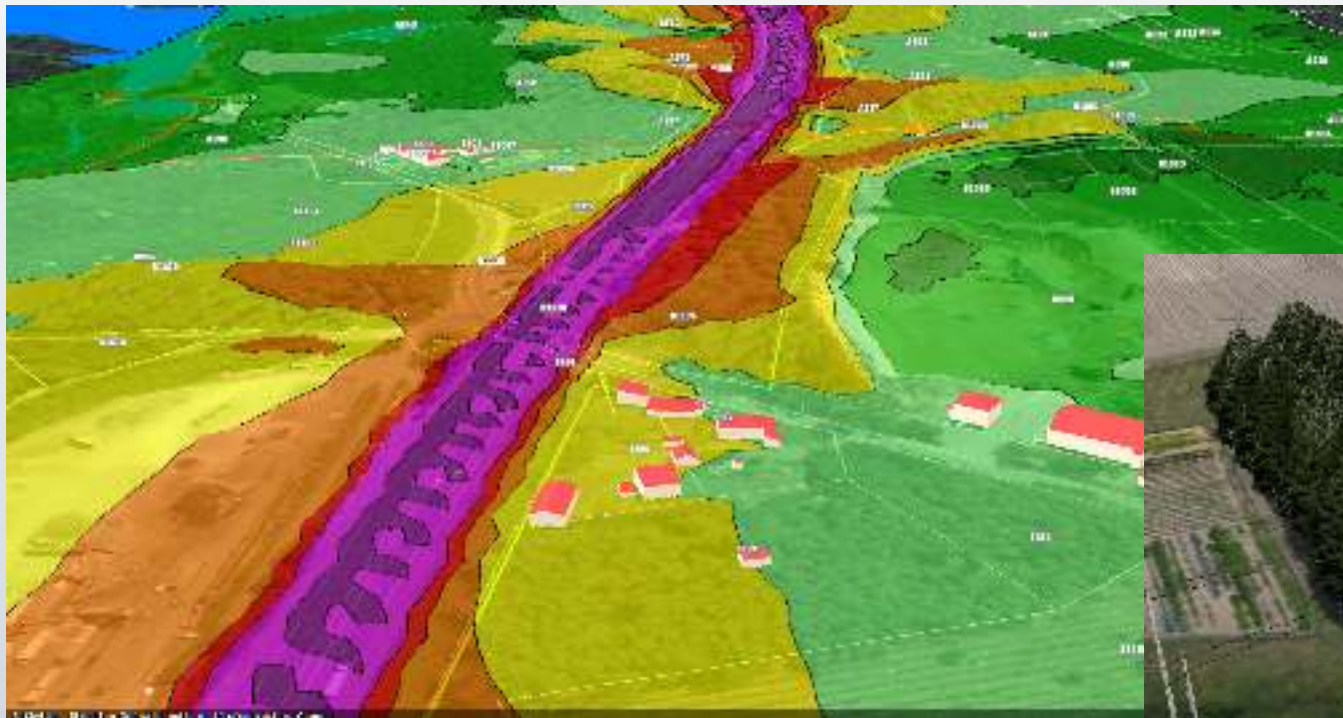
2016

2017

2018



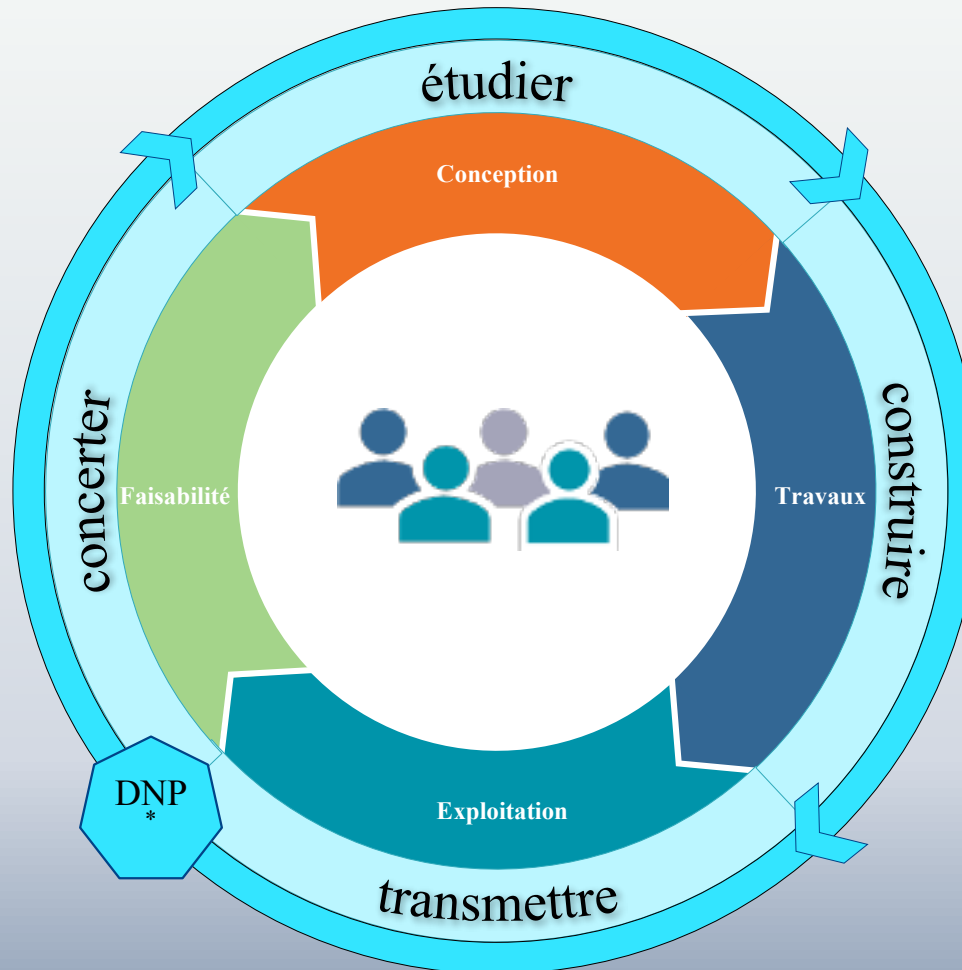




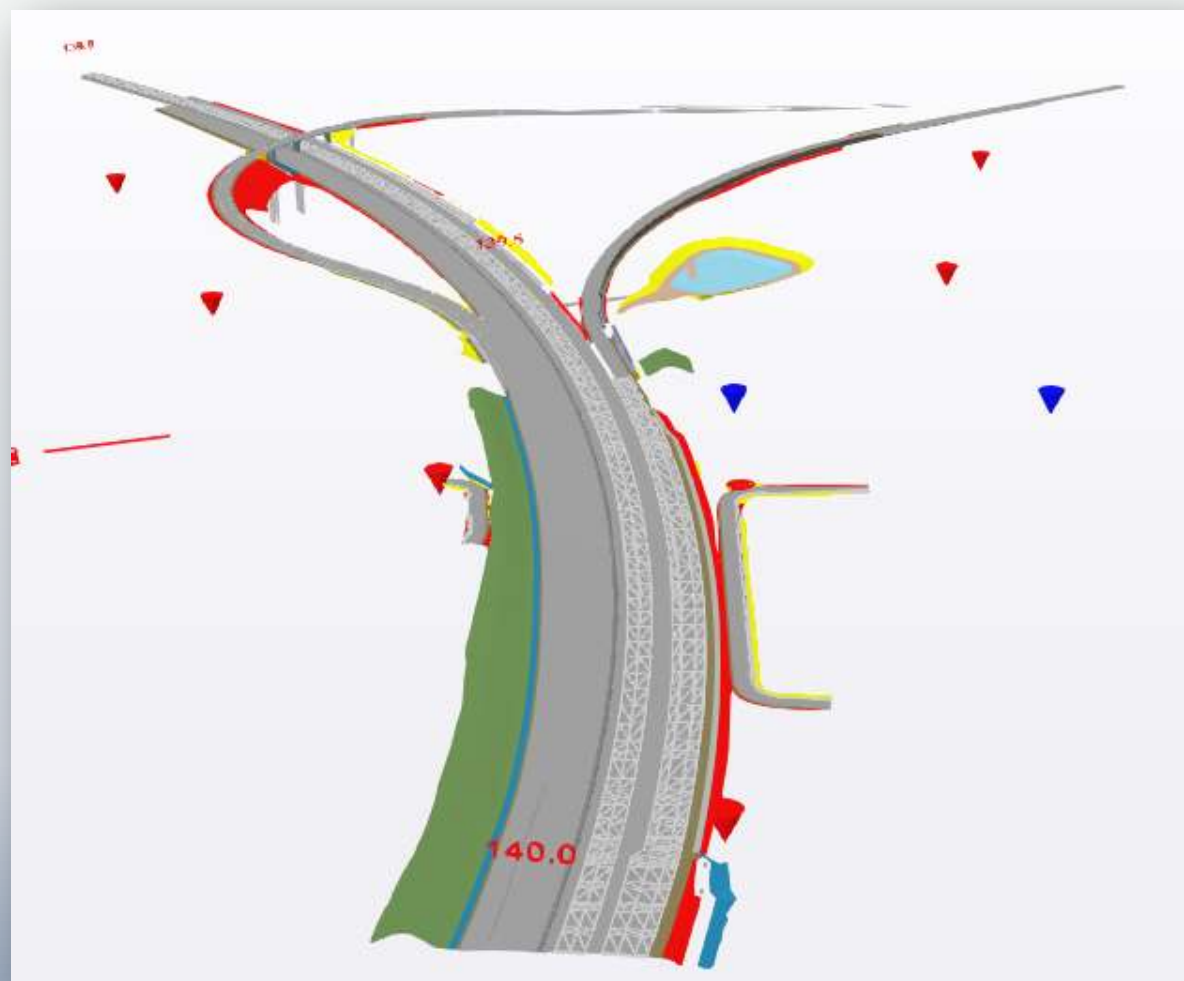


Dossier Numérique Patrimoine (DNP*) permet, à partir des DOE numériques et du récolement des opérations, de transmettre toutes les données à intégrer dans les outils patrimoine et de mettre à disposition les documents strictement nécessaires à l'exploitation quotidienne des ouvrages.

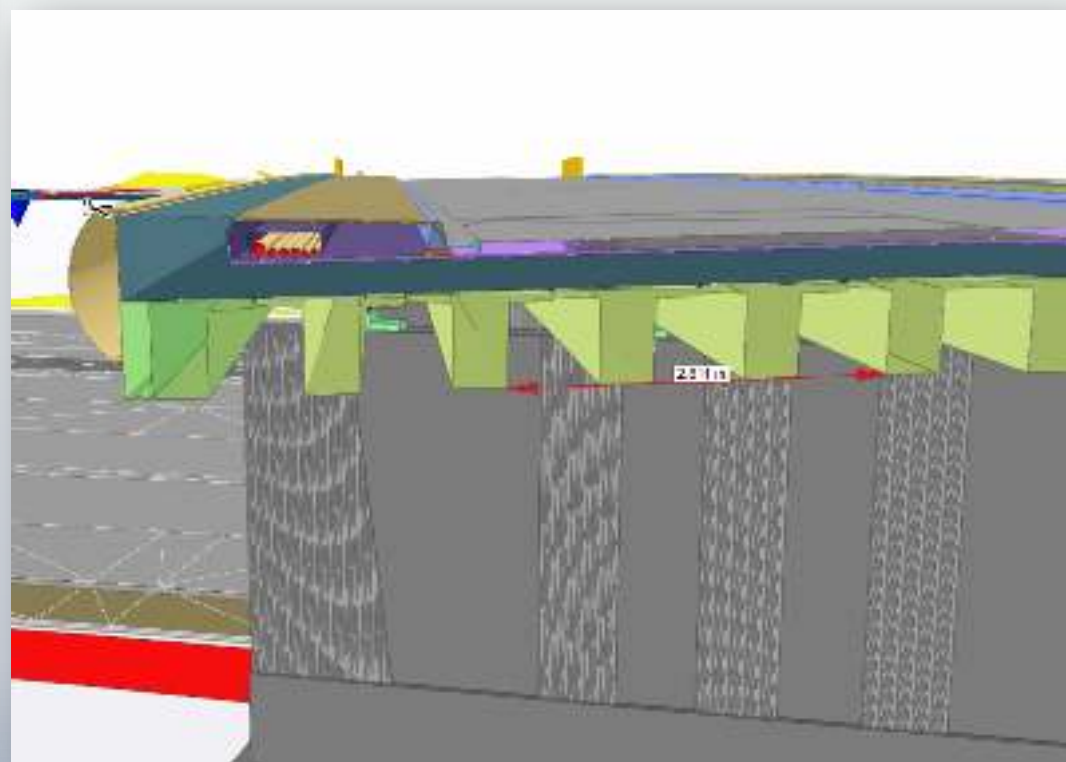
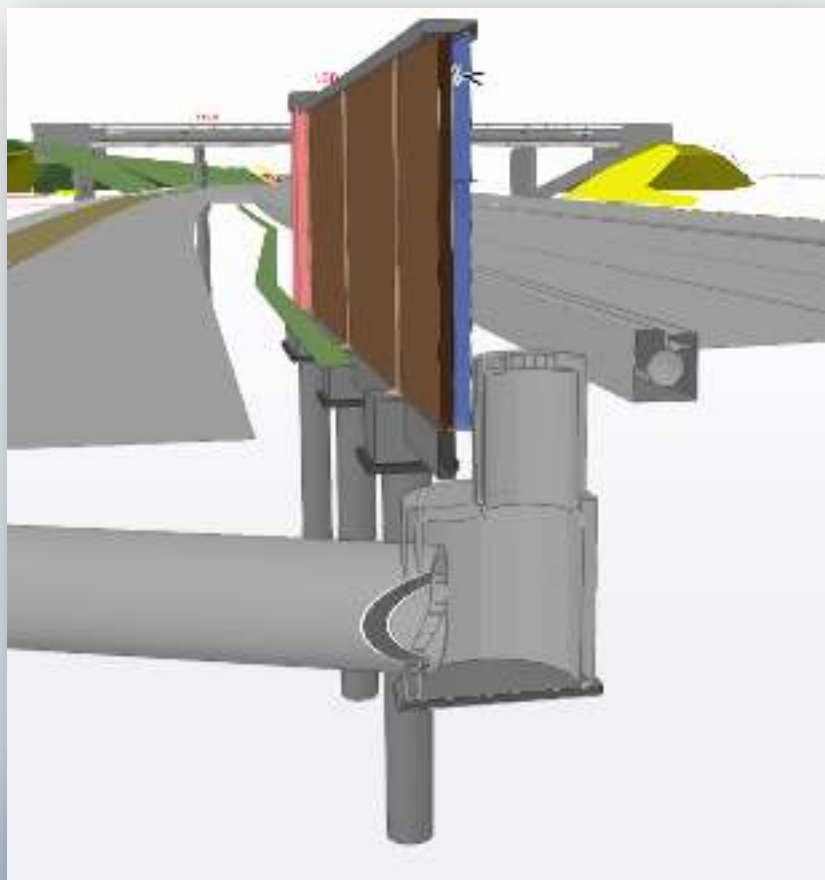
Il est la clé de voute de la connaissance du patrimoine tout au long du cycle de vie de l'infrastructure.

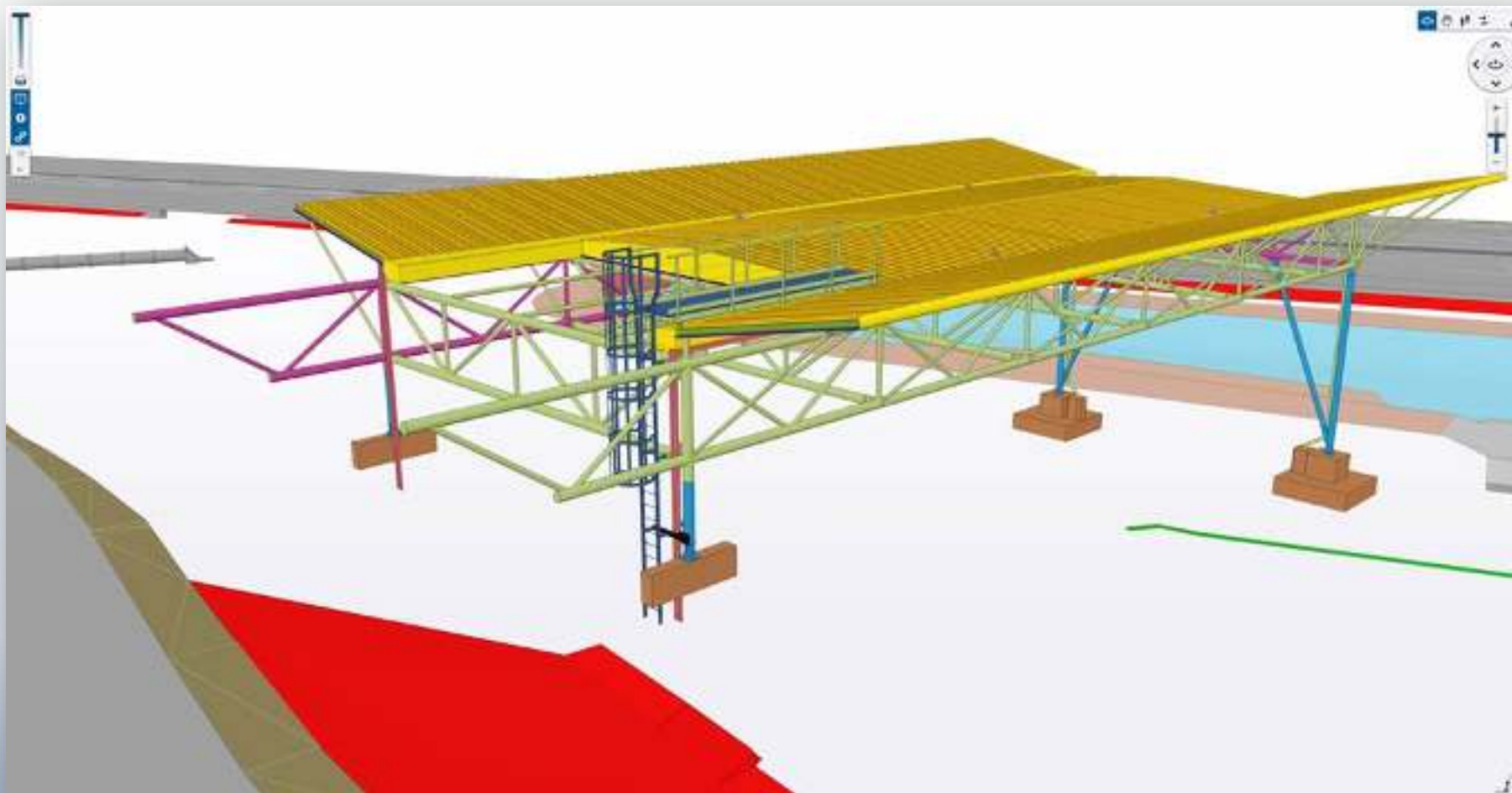












REX +

- Concertation améliorée
- Meilleure conception
- Amélioration de la synthèse
- Simulation, phasage avant travaux
- Moins d'aléas en phase construction
- Amélioration du dialogue
- Fiabilité du dossier de récolement

REX -

- Processus à intégrer (réticence)
- Ruptures dans le processus
- Formation des acteurs
- Maturité des outils
- Gains attendus?
- Maintenance au format BIM?
- Processus en // sans réel visa

Merci et à bientôt

