

# **BTS METIERS DE LA MODE CHAUSSURE - MAROQUINERIE**

Epreuve E 4 : Conception, développement et réalisation de produit

## **Sous-épreuve U.43 : INDUSTRIALISATION DU PRODUIT**

**SESSION 2020**

---

**Durée : 40 h**  
**Coefficient : 4**

---

**Documents et éléments à rendre :**

- Fichiers numériques (dans un dossier portant votre nom).
  - ✓ Dossier d'industrialisation
  - ✓ Etude CAO
  - ✓ Analyse critique
  - ✓ Communication externe
- Documents imprimés
  - ✓ Dossier d'industrialisation
  - ✓ Image PDF du patron plan CAO
  - ✓ Analyse critique
  - ✓ Communication externe
- Prototype du modèle Mélissa étiqueté à votre nom et bourré.

# TABLE DES MATIÈRES

COMPÉTENCES TERMINALES EVALUÉES.....	3
CONTEXTE DE L'ÉTUDE.....	4
ÉTUDE DU NOUVEAU MODÈLE Mélissa.....	5
CONCEPTION ET RECHERCHE DE SOLUTIONS .....	5
RÉALISATION DU PROTOTYPE.....	5
INDUSTRIALISATION DU PRODUIT .....	5
ANNEXE 1 : CAHIER DES CHARGES.....	7
ANNEXE 2 : PATRON PLAN SAC MÉLISSE .....	8

## COMPÉTENCES TERMINALES EVALUÉES

Intitulé	
C1.52	Concevoir et extraire numériquement les gabarits du modèle.
C1.522	Convertir les gabarits en vue d'une découpe numérique. Simuler la découpe et corriger si nécessaire les paramètres d'affectation des outils pour répondre aux contraintes techniques et de production.
C1.61	Rechercher les solutions (matériaux / procédés / coûts) adaptés au produit
C1.62	Réaliser des essais techniques nécessaires à la mise au point du produit.
C1.7	Superviser la réalisation des prototypes, caractériser leurs performances, et contrôler leur conformité au cahier des charges.
C1.71	Réaliser tout ou partie d'un prototype.
C2.3	Définir les outillages et configurer les moyens de production.
C2.42	Définir les besoins en composants et accessoires.
C2.6	Réaliser le dossier d'industrialisation.
C2.61	Elaborer et rédiger les documents de mise en production.
C3.51	Assurer les échanges techniques internes et externes en français et en anglais.

## CONTEXTE DE L'ÉTUDE

L'entreprise Faugier France souhaite réactualiser un sac de sa précédente collection.

Le sac Mélisse ayant une pochette intérieure amovible en toile fleurie, elle souhaite pour la pochette du sac Mélissa que celle-ci soit en toile unie.

L'entreprise souhaite également des pampilles et une poignée en peau coordonnées à la couleur de la pochette en toile.

Le fond du sac Mélisse actuellement monté en piqué retourné deviendra un montage à l'allemande.

Afin d'améliorer le niveau de qualité du sac Mélisse, une doublure flottante sera ajoutée, la patte de fermeture disparaîtra, le corps devant et dos seront en une seule pièce et une applique bas devant et dos seront ajoutés.



# ÉTUDE DU NOUVEAU MODÈLE **Mélissa**

## À partir :

- ✓ du **Cahier Des Charges** du modèle **Mélissa** (Annexe 1) ;
- ✓ du fichier CAO du sac **Mélisse** (Annexe 2) et du fichier numérique sac **Mélisse.cdbx** ;
- ✓ de la base de données matières, fournitures et accessoires ;
- ✓ du catalogue coordonnées matières et des matières mises à disposition ;
- ✓ de la gamme de fabrication du sac **Mélisse**.

## CONCEPTION ET RECHERCHE DE SOLUTIONS

1. Modifier le patronnage de base existant afin de proposer les solutions technologiques pertinentes pour la conception du modèle **Mélissa**. Réaliser les essais techniques des solutions développées afin d'apporter les correctifs éventuels et (ou) **valider ces solutions**.
2. Rectifier le patronnage en fonction des résultats obtenus.
3. Générer les fichiers de découpe numérique afin de réaliser la coupe des pièces du prototype et la réalisation du dossier technique.

## RÉALISATION DU PROTOTYPE

4. Réaliser le prototype du modèle **Mélissa** afin d'établir le processus de fabrication et l'élaboration du dossier d'industrialisation.
5. Valider le prototype au regard du cahier des charges sur un document numérique de synthèse.

## INDUSTRIALISATION DU PRODUIT

### RÉDACTION DU DOSSIER D'INDUSTRIALISATION.

Rédiger le dossier d'industrialisation afin de proposer des documents permettant de définir avec précision l'ensemble des données techniques nécessaires à la mise en production.

Notamment :

6. la nomenclature descriptive du modèle à réaliser (Rcs 3D) ;
7. une fiche de présentation pour chacune des pièces du sac (sans la pochette amovible) avec l'ensemble des informations importantes pour l'industrialisation (désignation, surface, périmètre, quantité, matière, particularité technique : type de parage, traceur, refente).
8. La gamme de fabrication du sac **Mélissa**. La gamme doit préciser : les matériels et les outillages, les détails techniques comme les programmes, les fournitures à utiliser, les dimensions et repères à respecter. Des illustrations photographiques et (ou) des schémas doivent accompagner la description.

## ÉTUDE DES BESOINS MATIÈRES ET COMPOSANTS

Réaliser une étude sur les besoins de l'ensemble des matières et composants du sac **Mélissa** dessus, doublure et renforts. Utiliser les outils numériques adaptés (RCS, tableur).

9. Réaliser la mesure et le calcul des surfaces des différents éléments. Mettre au point les feuilles de calcul (**sur tableur**) appropriées à chaque type de matière. Pour les cuirs, la méthode des taux de chute est employée. Pour les matières homogènes les surfaces et l'efficienne sont à déterminer par placement.
10. Élaborer la nomenclature des composants (matières, fournitures, accessoires, bijoux) afin d'estimer le coût de revient des différentes matières et composants du sac Mélissa.

# ANNEXE 1 : CAHIER DES CHARGES

Modèle : MÉLISSA

Projet pour la collection : printemps/été 2021

Base de travail : Modèle MÉLISSE  
(Collection printemps/été 2019)

Date de lancement du projet : Mars 2021

Objet de la demande :

- ➡ Réactualiser le sac pour la collection printemps/été 2021
- ➡ Modifier le corps devant et dos.
- ➡ Modifier le montage du fond du sac.
- ➡ Ajouter une applique corps devant et dos.
- ➡ Créer deux pampilles.
- ➡ Ajouter une doublure flottante en tissu.
- ➡ Supprimer le porte nom et la piqure décorative main.



SAC MÉLISSA

Type de produit

- SAC FEMME

Critères esthétique

- Produit élégant
- Grade de qualité : Luxe

Critères matières

- Matière extérieure :

- Cuir

- Doublure :

- Flottante en tissu

(Coloris à définir suivant le catalogue des coordonnées matières Printemps / Été 2021)

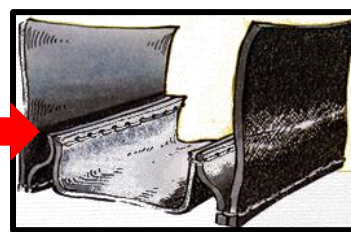
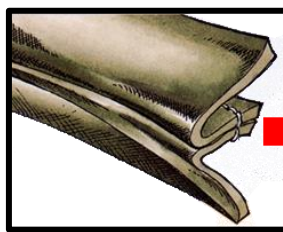
- Accessoires métalliques imposés :

- Œillets X 4 (C100036, C100037)
- Anneaux X2 (C100107)
- Rivet Ø 10 mm X6 (C100005, C100006)
- Rivet Ø 4 mm X1 (C100003, C100004)
- Bouton pression Ø 12mm X2 (C100032, C100033, C100034, C100035)
- Dé demi-rond passage 15 mm (C100064)
- 1 FAG maille de 5 mm 35 cm de long (C100153)
- 1 FAG maille de 4 mm 21 cm de long (C100013)
- Curseur FAG maille de 4 X1 (C100012)
- Curseur FAG maille de 5 X1 (C100011)

Critères techniques

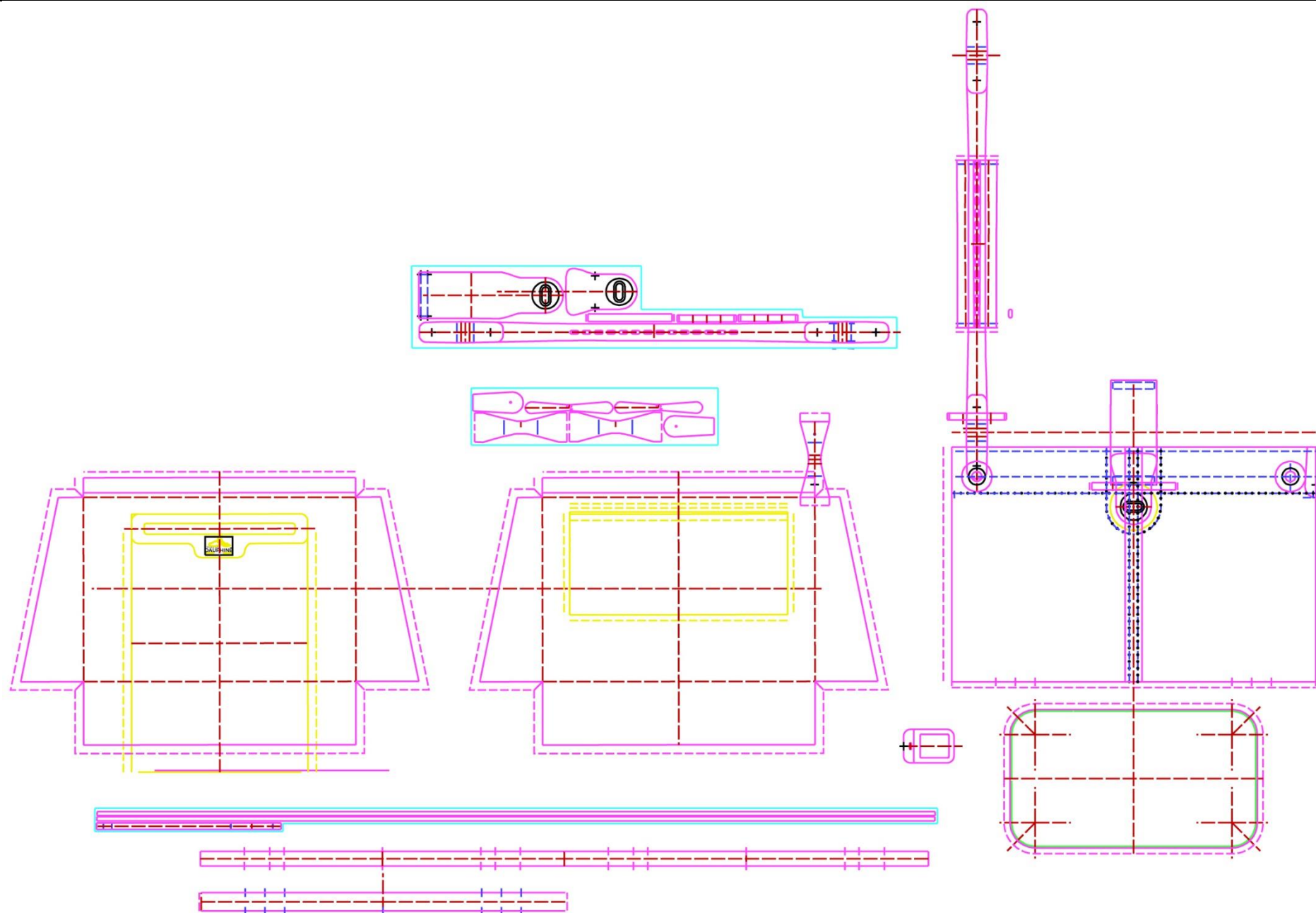
- Modifications à apporter :

- ➡ Changer le montage du fond.  
(passer d'un piqué retourné à un montage à l'allemande)



- ➡ Supprimer la patte de fermeture
- ➡ Modifier le corps devant et dos.
- ➡ Ajouter une applique corps devant et dos.
- ➡ Créer deux pampilles.
- ➡ Supprimer le porte nom et les piqures décoratives main.
- ➡ Ajouter une doublure flottante en tissu





**ANNEXE 2 : PATRON PLAN SAC MÉLISSE**