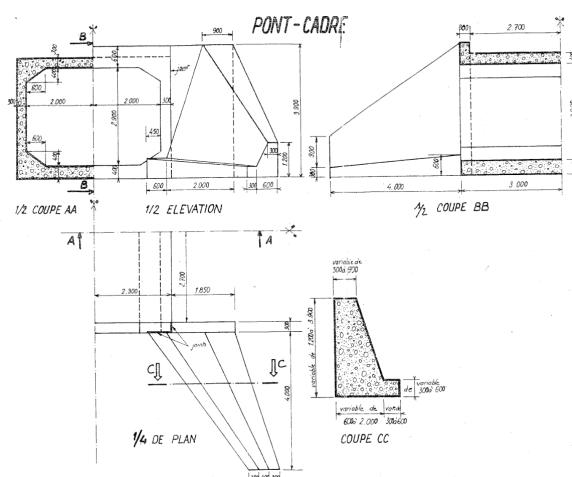
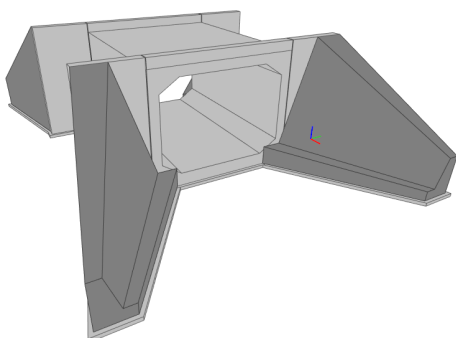


BIM REVIT Pont Cadre



Cet ouvrage sera réalisé en place après terrassements. L'ouvrage en béton armé (béton C35/45 G+S) sera réalisé sur un béton de propreté (C20/25) d'épaisseur 10 cm (prévoir un débord de 10 cm par rapport à l'ouvrage).

Objectif :

1. modéliser l'ouvrage (**M** du sigle BIM) ;
2. dans le cadre du BPU, réaliser l'avant-métré des articles 601, 604, 701 et 704 (**I** du sigle BIM).

Documents

Sujet	Pont cadre (CIM).pdf Pont-Cadre-DCE-Information (FIN).pdf Pont-Cadre-DCE-Information (FIN plan DT1).pdf Pont-Cadre-DCE-Information.ifc
Vidéos de présentation	Vidéo de démonstration (Modélisation) de 01 à 09.wmv vidéo de démonstration (Informations) de 01 à 06.wmv
Familles de cartouche	Cartouche PJB.rfa Etiquette de sols Matériaux structurels.rfa Etiquette d'ossature Matériaux structurels.rfa

Etapes en vidéo	Indication
Explorer vos documents ressources	Pont-Cadre-DCE-Information.ifc (Ouvrir avec BIM Vision- Facultatif) Plan 2D au format pdf Pas de vidéo pour cette étape
Modélisation	Regarder les vidéos et modéliser les éléments du pont cadre : <ul style="list-style-type: none"> - 01-Ouvrir Revit ; - 02-Environnement de Revit ; - 03-Réglage des niveaux ; - 04-Cadre ; - 05-Mur en retour ; - 06-Mur en aile ; - 07-Poutre de couronnement ; - 08-Joint sec ; - 09-Béton de propreté.
Informations	Regarder les vidéos et modéliser les éléments du pont cadre : <ul style="list-style-type: none"> - 01-Affecter le matériau à la modélisation ; - 02-Vue 3D filtre matériaux ; - 03-Filtre pour le joint sec ; - 04-1 Filtre BPU (paramètre de projet) ; - 04-2 Filtre BPU ; - 05-Nomenclature de matériaux ; - 06-Livable. <p>Livable : Pont-Cadre-DCE-Information (FIN).pdf</p>

Livable (vue technique)	<p>A vous de jouer...</p> <p>Attacher les éléments</p> <p>Traits : remplacement ligne invisible</p> <p>Matériaux par catégories Interdire le joint ou autoriser entre mur</p> <p>Créer une élévation en cadrant la zone vue</p> <p>Créer un type de côte avec flèche et en mm</p> <p>Créer une zone remplie pour la jonction avec la poutre de couronnement et le cadre</p> <p>Jouer avec remplacement visibilité graphisme</p> <p>Modifier le cadrage</p> <p>Remplace le texte d'une cotation en cliquant sur le texte</p> <p>Utiliser la touche tabulation pour sélectionner des points d'intersection de ligne</p> <p>Livable : Pont-Cadre-DCE-Information (FIN plan DT1).pdf</p>
--------------------------------	---