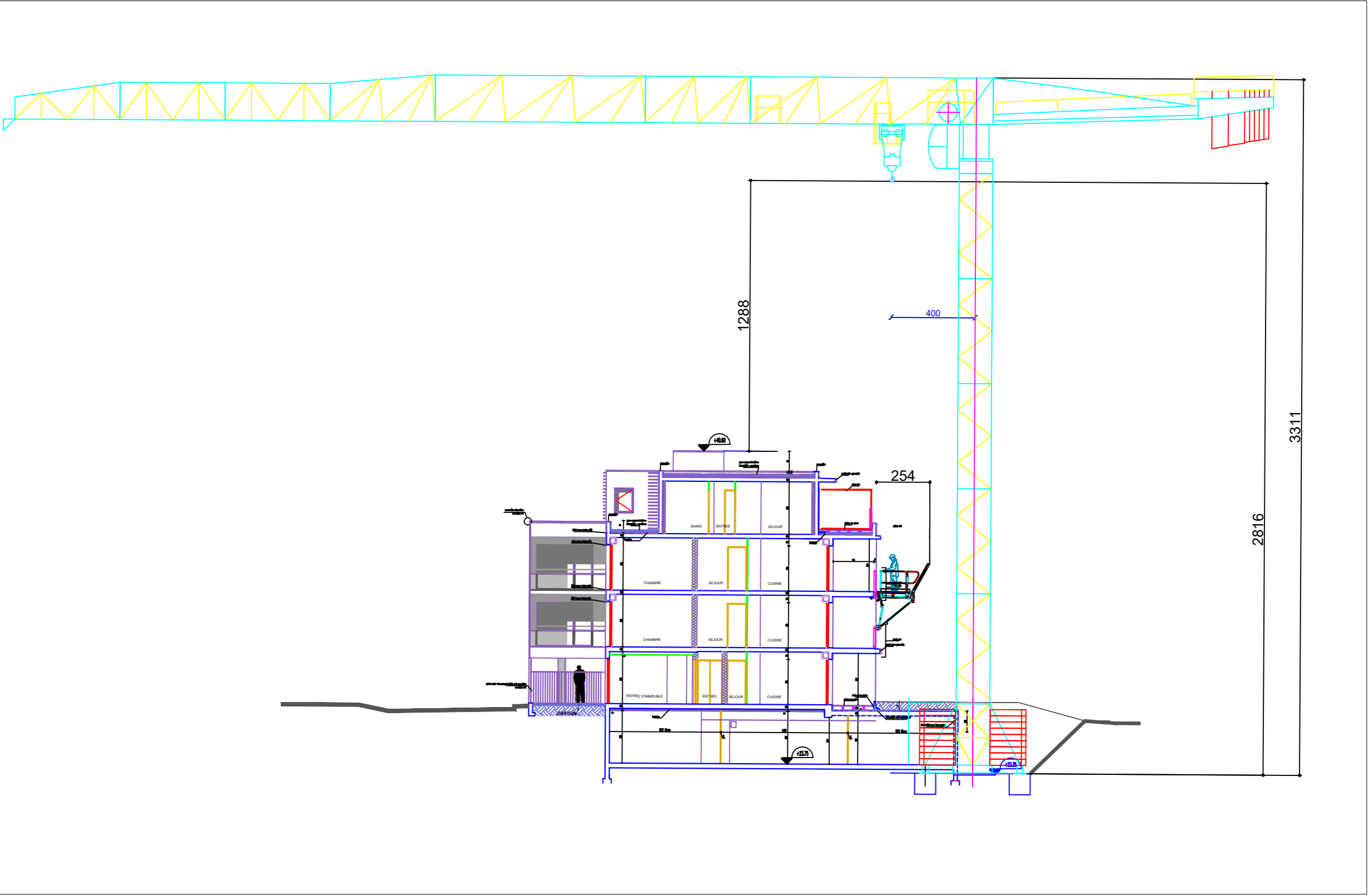
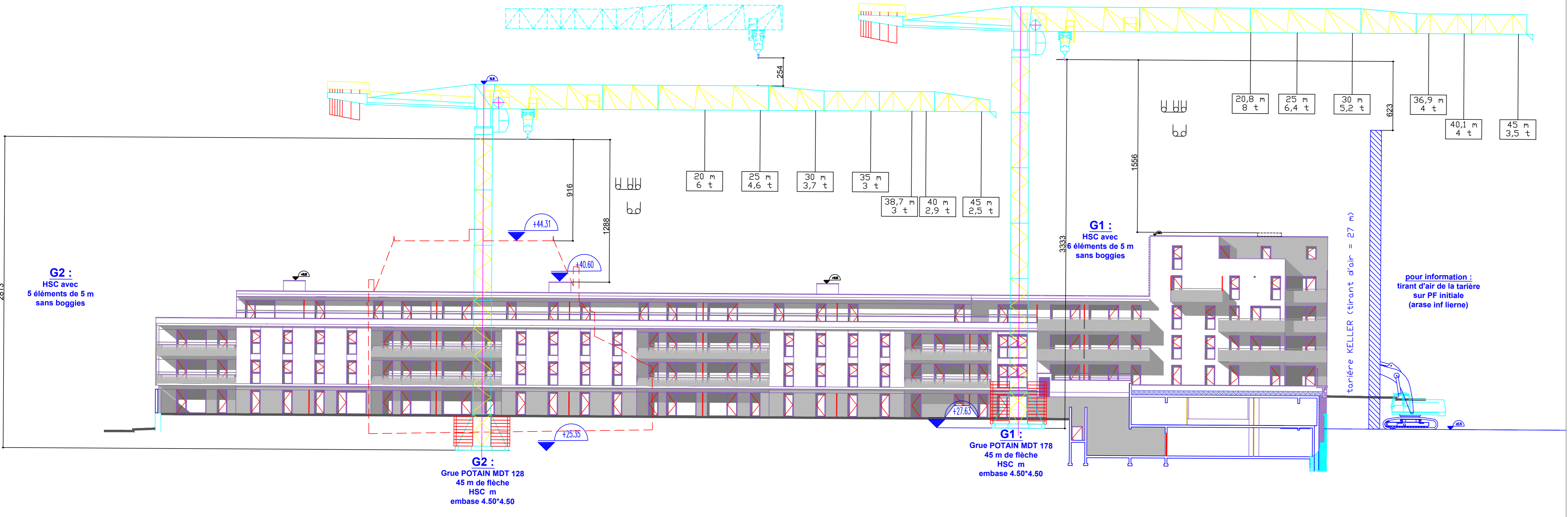


coupe sur G2



- Rappels :
- survol des charges interdit hors de l'emprise du chantier
 - benne à béton 1.25 m3 (= 3.6 tonnes) soit à manipuler pleine uniquement dans les zones indiquées
 - girouette : ne rien laisser au crochet de la grue haute, G1(obligation de décrocher les élingues)
 - prémur : déchargement symétrique des berceaux obligatoire
 - implantations grues : voir plan de fondations 100 et 200
- remarques sur les hauteurs sous crochet :
- HSC grue = HSC DATA potain - 2m (élément de télescopage) - 69 cm boggie)



Ilôt tournemine - Rennes		N° 000000	
Plan d'installation de chantier			
Indice	Date	Nature de la modification	
A		Première diffusion	
B			
C			
D			
visa:		Date:	
ce document est bon pour exécution qu'une fois validé par Cd Tvx		Ech: 1 / 200	
Norm	Date	Visa	
		Ech: 1 / 100 détails	
Conducteur de travaux :		Dessinateur: BMBTP (SO)	
		N° doc.	
		indice	