



Cahier des charges



MISE EN SITUATION

Mr et Mme MARTIN souhaitent moderniser leur installation électrique, en permettant le pilotage à distance via son smartphone ou sa tablette. Ils font donc appel à la société LAFELEC dont vous êtes un des employés.

Le pavillon est situé rue de by, 77810 THOMERY

DESCRIPTIF

Adresse : 143 rue de by, 77810 THOMERY

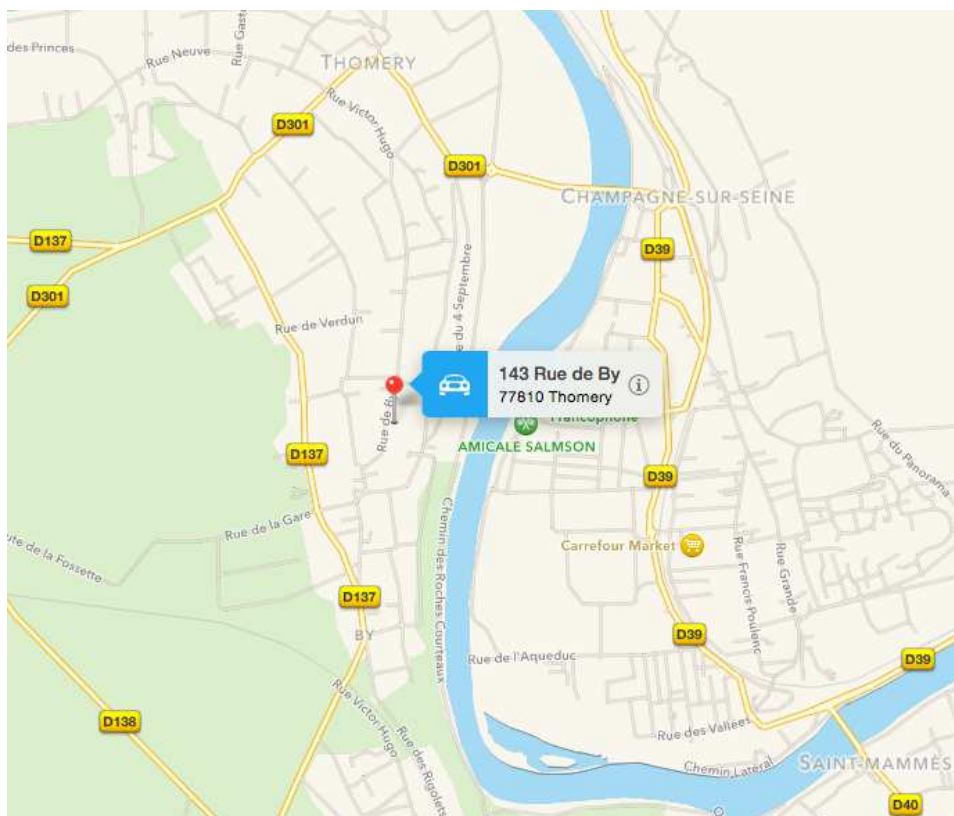
Altitude 400 mètres / ensoleillement quelconque

Propriétaire: Mr et Mme MARTIN

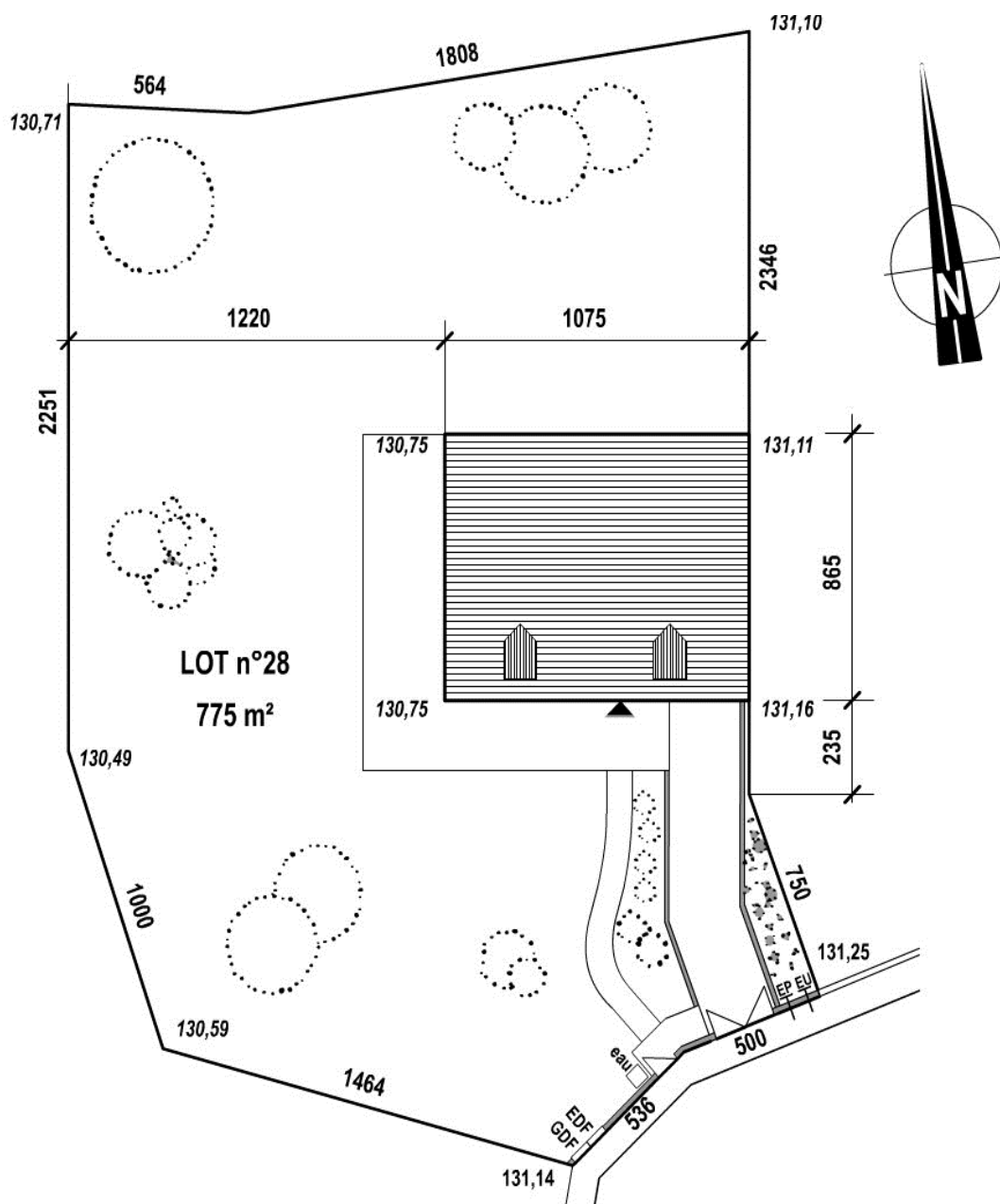
Lots électricité : Société LAFELEC situé à Champagne sur seine

(Consulter le PPSPS pour plus de précisions)

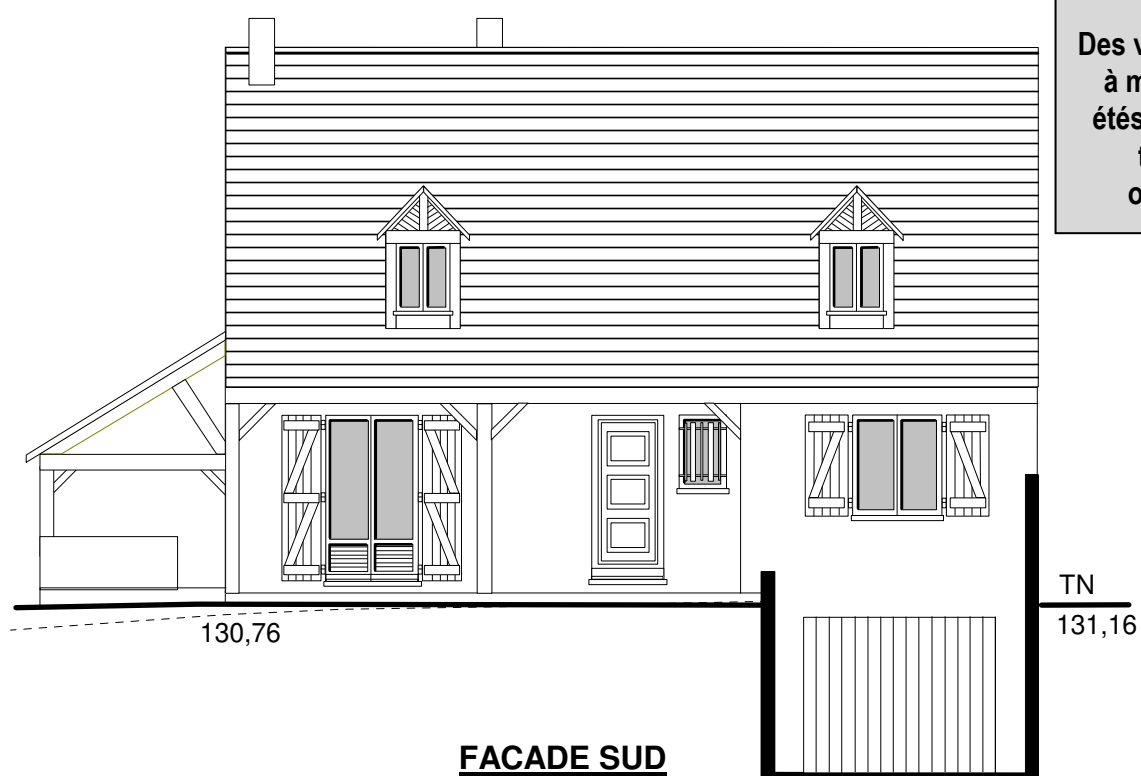
PLAN DE MASSE

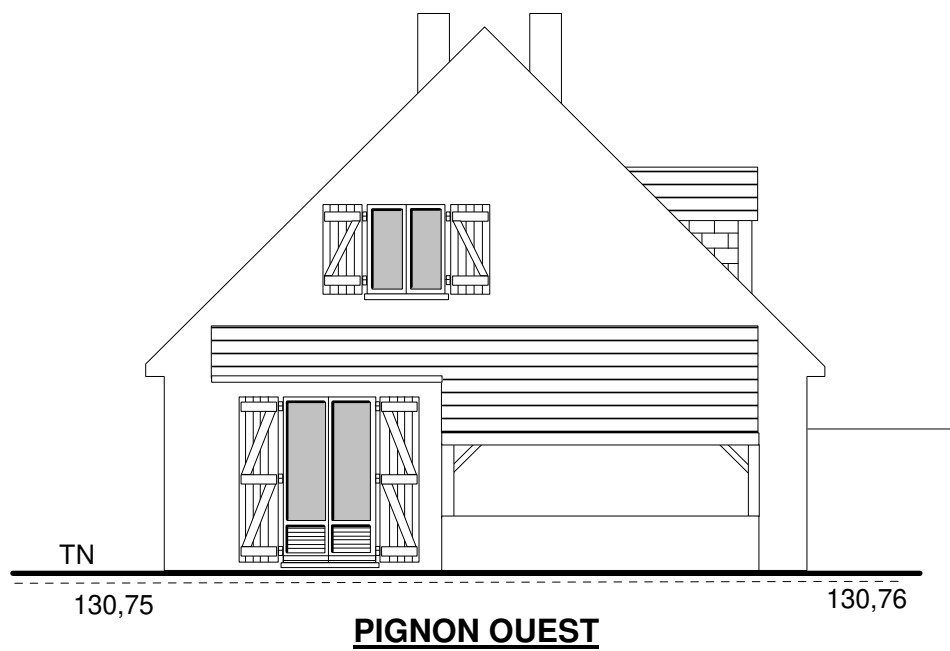
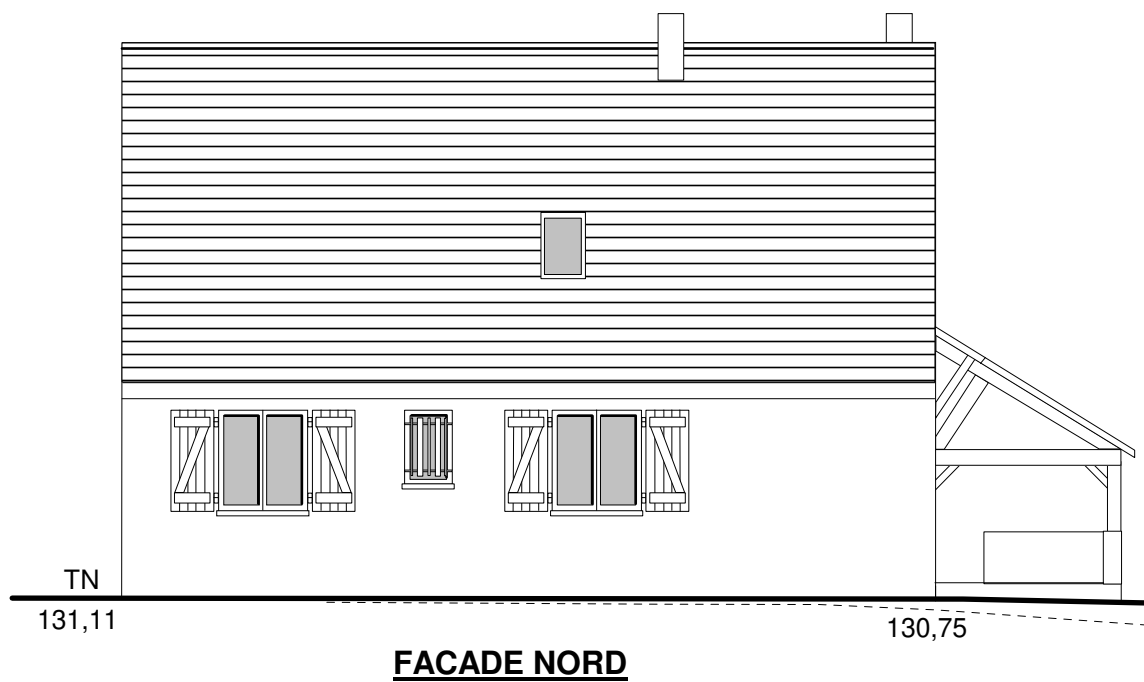


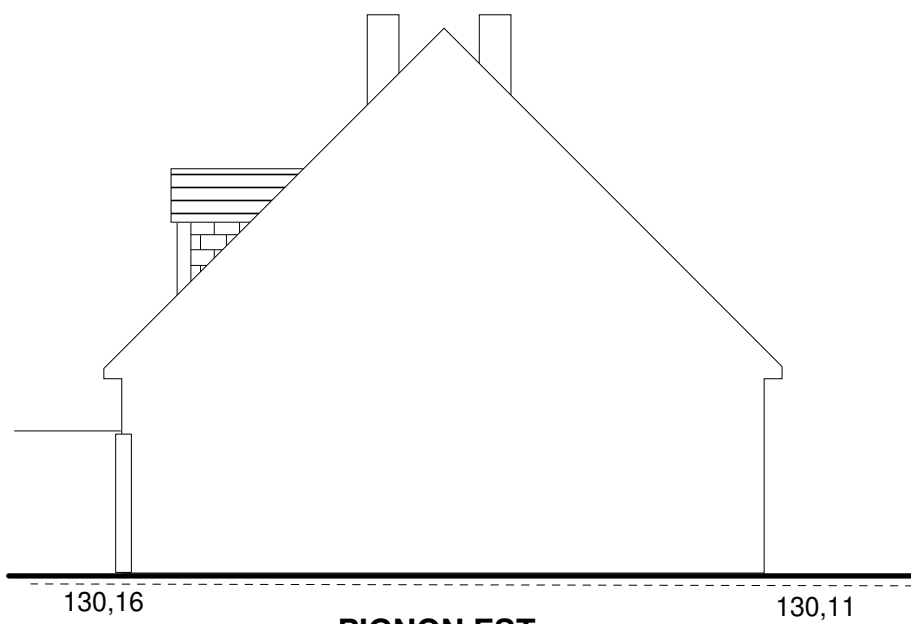
PLAN DE SITUATION



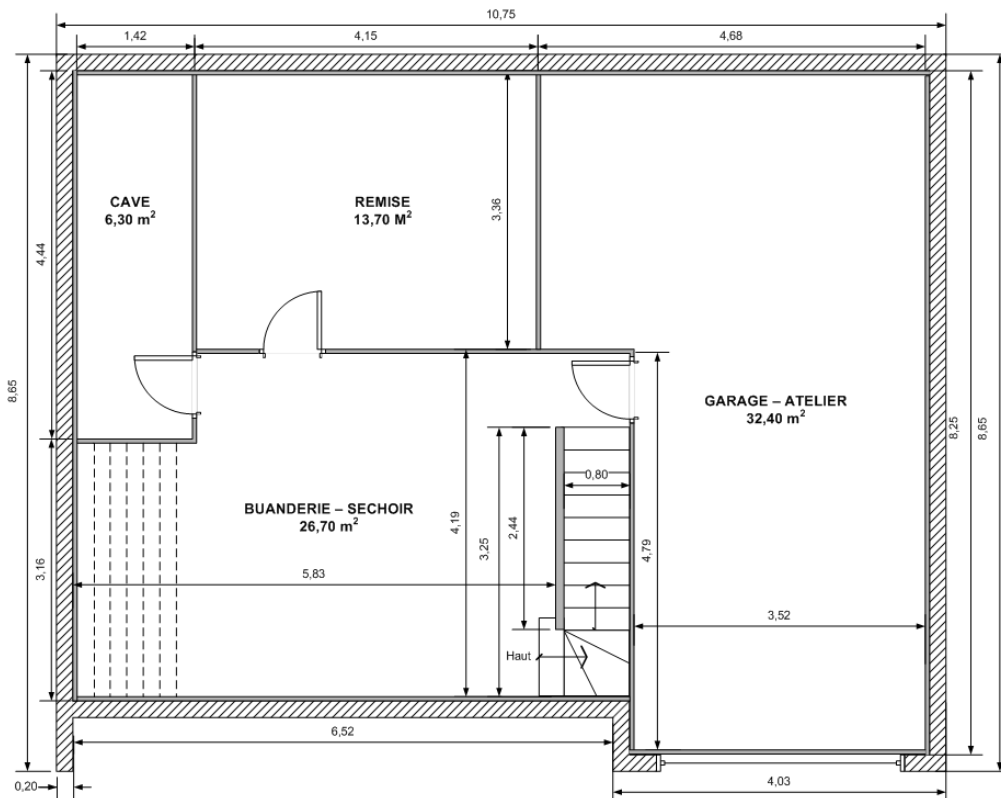
DIFFÉRENTES VUES DU PAVILLON



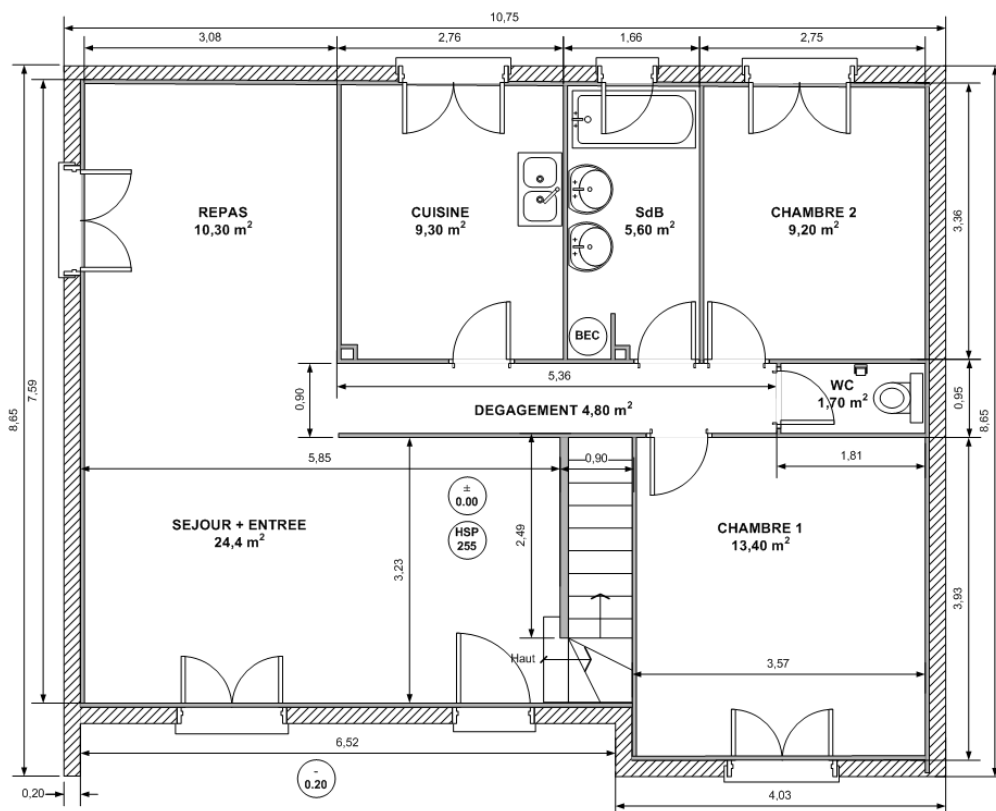




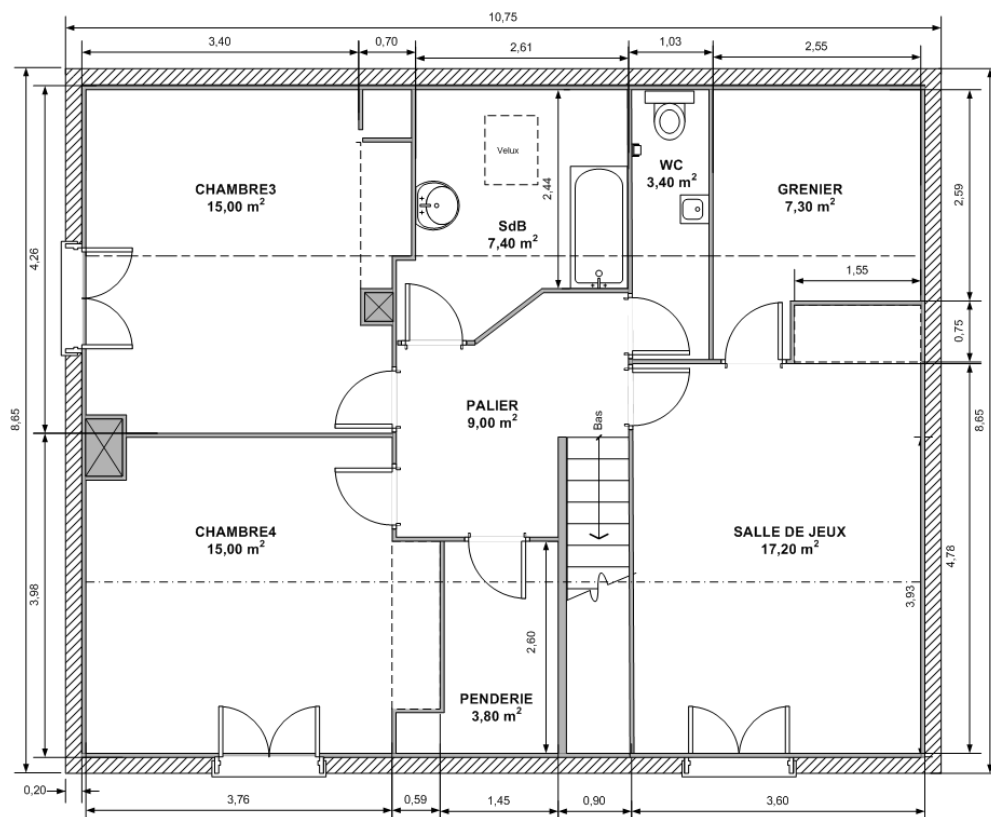
SUPERFICIE DES DIFFÉRENTS NIVEAUX



SOUS-SOL



**REZ DE
CHAUSSÉE**



ÉTAGE

Surfaces au sol par niveaux

- La surface au sol du sous-sol est de 79 m² (hors escalier)
- La surface au sol du rez-de-chaussée est de 79 m² (hors escalier)
- La surface au sol de l'étage est de 78 m² (hors escaliers et placards)

Surface au sol totale : 236 m²

Surfaces habitables par niveaux

- La surface habitable du sous-sol est de 0 m²
- La surface habitable du rez-de-chaussée est de 79 m² (hors escalier)
- La surface habitable de l'étage est de 41 m² (hors escaliers et placards et hauteurs inférieures à 1m80)

Surface au sol totale : 120 m²

CAHIER DES CHARGES : LOT ÉLECTRICITÉ

A0 PRESCRIPTIONS PARTICULIÈRES:

Les installations seront conformes aux normes et décrets en vigueur applicables aux travaux considérés.

Document technique de base: **NORME NF C 15-100.**

A1 ÉQUIPEMENTS ÉLECTRIQUES

SOUS-SOL

<u>Garage</u>	2 Réglettes fluorescentes en V&V 1 PC 10/16A 2P+T à l'entrée du garage
<u>Atelier</u>	1 Réglette fluorescente et une PC « commandée » en D.A 3 PC 10/16A 2P+T contre mur remise
<u>Remise</u>	2 points lumineux S.A 3 PC 10/16A 2P+T
<u>Cave</u>	2 Points lumineux centraux en S.A
<u>Buanderie</u>	2 Réglettes fluorescentes commandées par 3 BP (télérupteur) 3 PC 10/16A 2P+T contre mur extérieur 1 PC 10/16A 2P+T pour chaudière 1 PC 10/16A 2P+T pour le lave linge
<u>Escalier</u>	1 Point lumineux en applique en V&V

REZ DE CHAUSSÉE

<u>Chambre 1</u>	1 Point lumineux central en S.A 3 PC 10/16A 2P+T
<u>Chambre 2</u>	1 point lumineux central et une PC 10/16A 2P+T en D.A 3 PC 10/16A 2P+T
<u>Salle de bains 1</u>	1 point lumineux central en SA 2 Points lumineux en applique S.A 1 PC 10/16A 2P+T

<u>W.C</u>	1 Point lumineux central en S.A
<u>Couloir</u>	1 Point lumineux commandé par 3 BP (télérupteur)
<u>Repas</u>	1 point lumineux en Va et Vient (repas) 3 PC 10/16A 2P+T
<u>Séjour</u>	1 point lumineux en Va et Vient 1 PC 10/16A 2P+T télécommandée en S.A 3 PC 10/16A 2P+T
<u>Cuisine</u>	1 Point lumineux central et 1 point lumineux en applique en DA 5 PC 10/16A 2P+T 1 PC 32A 2P+T (plaque de cuisson) 1 PC 10/16A 2P+T (lave vaisselle)
<u>Entrée</u>	1 Point lumineux commandé en Va et Vient 1 PC 10/16A 2P+T
<u>Escalier</u>	1 Point lumineux commandé en Va et Vient

ÉTAGE

<u>Chambre 3</u>	1 Point lumineux central en S.A 3 PC 10/16A 2P+T
<u>Chambre 4</u>	1 point lumineux central et une PC 10/16A 2P+T en D.A 3 PC 10/16A 2P+T.
<u>Salle de jeux</u>	1 point lumineux central et une PC 10/16A 2P+T en D.A 3 PC 10/16A 2P+T 1 prise rj45
<u>W.C</u>	1 Point lumineux central en S.A
<u>Salle de bain 2</u>	2 Points lumineux en applique S.A 1 PC 10/16A 2P+T
<u>Grenier</u>	1 Point lumineux central en S.A 1 PC 10/16A 2P+T
<u>Penderie</u>	1 Point lumineux central en S.A
<u>Palier</u>	4 points lumineux commandés par 4 BP (minuterie) 1 PC 10/16A 2P+T
<u>Escalier</u>	1 Point lumineux central commandé en Va et Vient

A2 ÉQUIPEMENT DOMOTIQUE :

Le matériel domotique en accord avec le client sera de la marque LEGRAND, technologie sans fil de la gamme NETATMO.

Entrée :

- 1 point lumineux en applique connecté (**en utilisant un micromodule**)
- 1 Carillon connecté avec platine intérieure
- 1 Serrure connectée

Bureau (chambre 1) : 1 DAAF connectée NETATMO

1 Caméra de surveillance interieur NETATMO

2 commandes de volet roulant connectés (1 filaire et 1 sans fil)

1 point lumineux connecté (1 commande filaire et 1 sans fil)

Chambre (chambre 4) :

2 commandes de volet roulant connectées (1 filaire et 1 sans fil)

1 point lumineux connecté (1 commande filaire et 1 sans fil)

1 éclairage type liseuse (connecté)

1 commande connectée centralisée type lever/coucher (**kit de démarrage**)

Salon :

2 commandes de volet roulant connectées (1 filaire et 1 sans fil)

1 point lumineux connecté (1 commande filaire et 1 sans fil)

1 thermostat connecté

1 commande connectée Départ/arrivé

A2 ÉQUIPEMENTS DE COMMUNICATION :

Un tableau de communication de type Triple Play sera installé

Prises TV (TNT) : Séjour, chambre 1, chambre 2, chambre 3 et chambre 4

Prises RJ45 (X2) : Séjour, chambre 1, chambre 2, chambre 3 et chambre 4,
Garage (Branchement sur DTI), Séjour, Chambre 1, Palier.

A3 INSTALLATION CHAUFFAGE ÉLECTRIQUE :

Le chauffage électrique sera assuré par des convecteurs électriques.

Température souhaitée de + 20° C.

Chauffage conforme aux normes.

L'étude du chauffage sera vue ultérieurement.

A4 ALIMENTATION, PROTECTION:

Câble d'alimentation : H07 VV de 4 x 25 mm²
Câble de télécommande : H05 VV de 2 x 1,5 mm²

Fourreaux et regards : à la charge de l'entreprise de gros œuvre

Tableau électrique : Protection par disjoncteurs différentiels et disjoncteurs

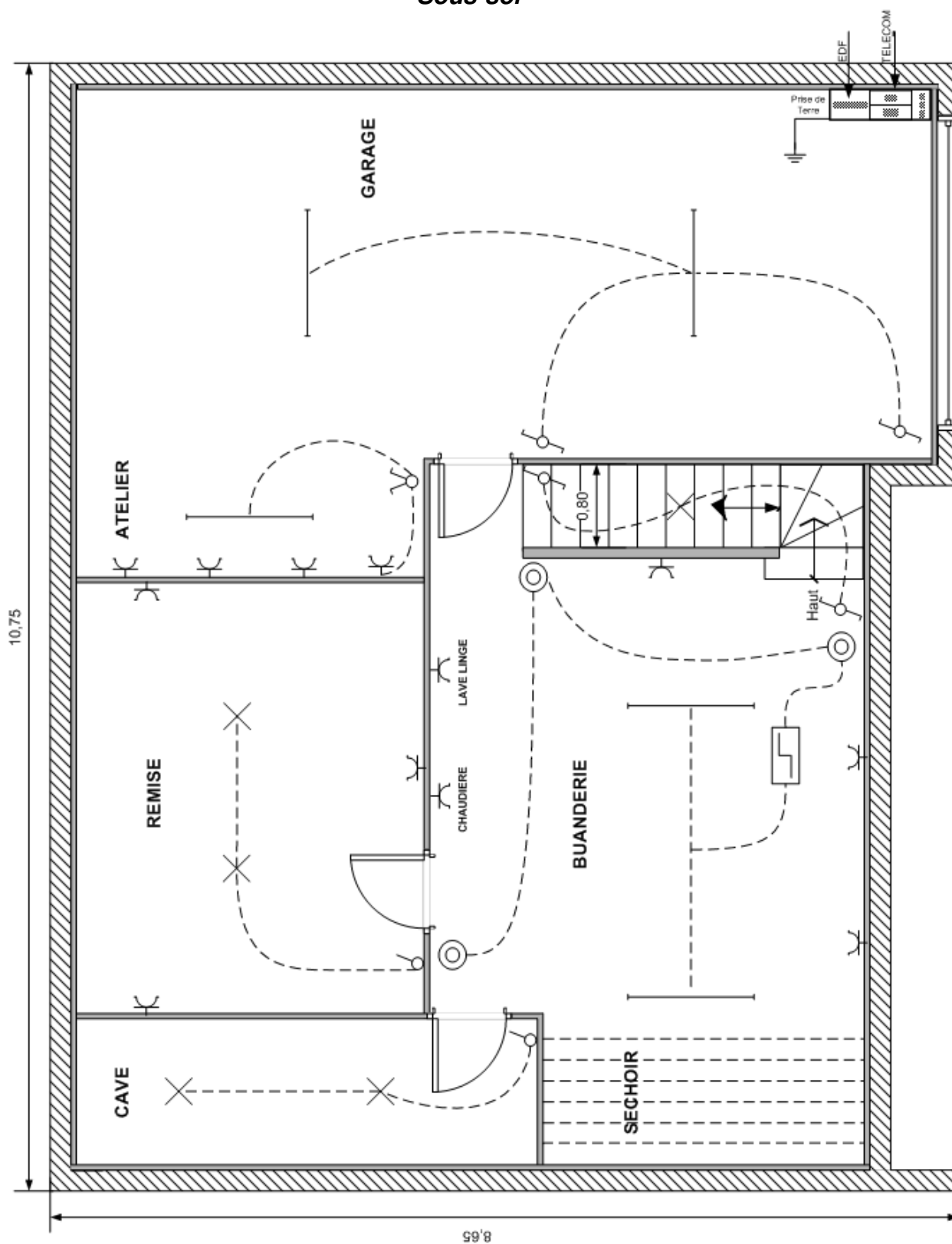
disjoncteurs différentiels 30 mA
disjoncteurs 16 A
disjoncteurs 20 A
disjoncteurs 32 A

contacteur heures creuses (chauffe-eau)
2 télérupteurs (buanderie, couloir)
1 minuterie (palier)

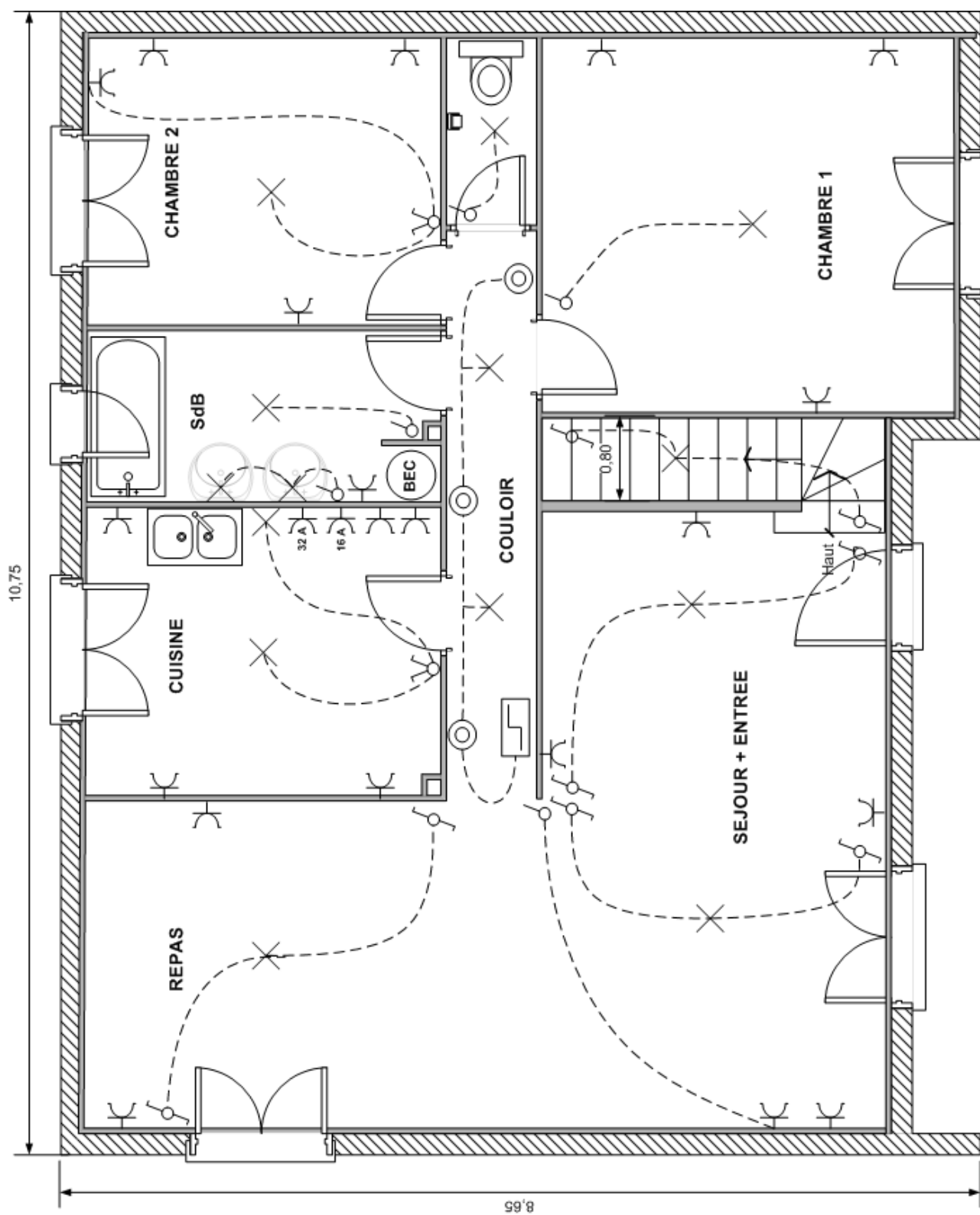
Prise de terre générale : réalisée par câble en cuivre nu en fond de fouilles avec barrette de coupure. (raccordement au niveau de la GTL dans le garage)

SCHÉMAS ARCHITECTURAUX DES DIFFÉRENTS NIVEAUX

Sous-sol



Rez-de-chaussée



Étage

