

PRESENTATION DE L'ENTREPRISE



L'entreprise ABC Organisation est une société de 30 personnes créée en 1986 qui est spécialisée dans la création de mobiliers de bureaux, placards, agencement pour le particulier comme pour le professionnel.

Exemples de productions réalisées par la société



Dressing sur mesure



Banque d'accueil



Amenagement de Hall



Amenagement de magasins

LES OUTILS DE PRODUCTION

L'entreprise est dotée d'un outil de production dédié à l'industrie du panneau. On y retrouve ainsi une scie à panneau numérique associée à une zone de rangement de panneaux gérée par un palettiseur, un centre d'usinage HOMAG BHX 500 dédié aux perçages et rainurages, un centre d'usinage vertical 3 axes avec rampes de perçages, une plaqueuse de chant BRANDT et une zone d'assemblage/expédition.



Centre d'usinage 3 axes



*Scie à panneau numérique
pour le débit des panneaux*



*Centre d'usinage BHX 500
dédié aux opérations de
perçage, rainurage*



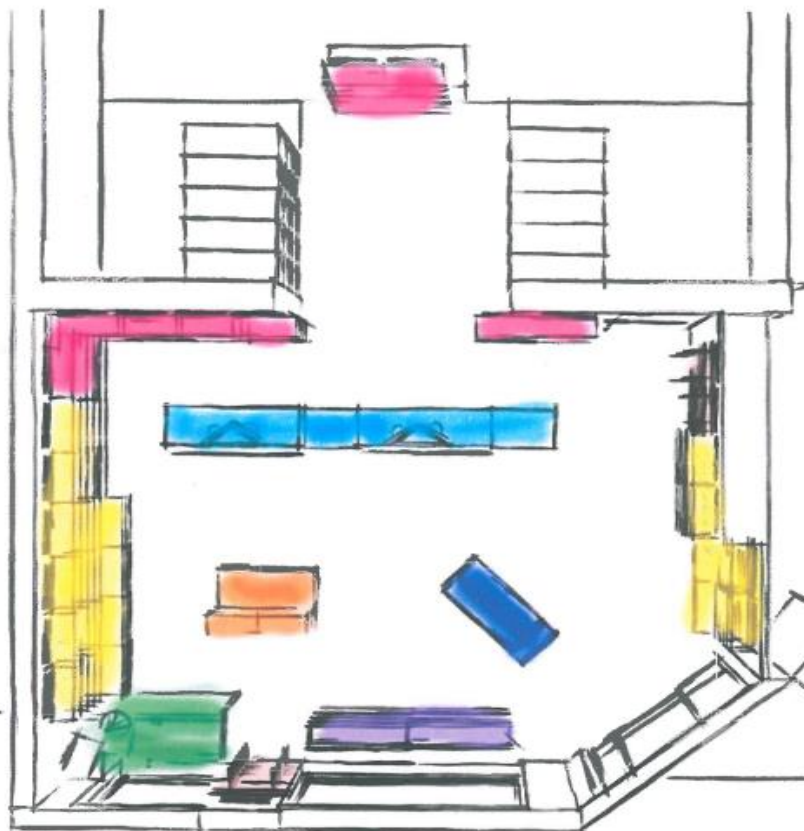
Plaqueuse de chants avec retour de pièces

PRESENTATION DU PROJET

Le dossier porte sur la rénovation complète du mobilier d'une pharmacie par une PME d'une trentaine de personnes spécialisée dans l'agencement. L'entreprise possède un savoir-faire de 30 ans dans la conception de rangement, placards, aménagement d'espaces.



- A** Comptoirs Accueil / Caisse
- B** meubles parapharmacie
- C** meubles « conseil »
- D** Gondoles
- E** Attente & Présentoirs
- F** Meubles vitrines & Socles
- G** Fonds Lame
- G** Etrade



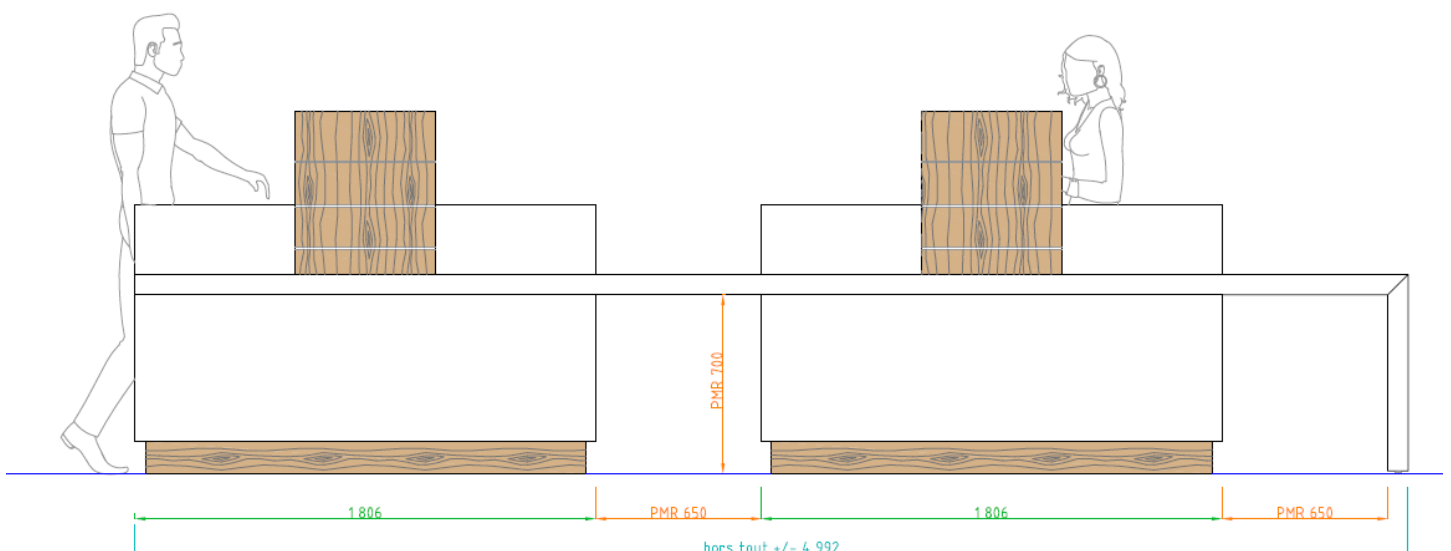
* Vues non contractuelles

*Projet implantation de l'espace de
vente*

Le projet d'aménagement consiste à concevoir 19 présentoirs muraux, un comptoir double et des gondoles de présentation des produits commercialisés par la pharmacie.



Supports de vente 3D pour aider le client à visualiser le rendu final



Croquis du comptoir « double »

Nous allons nous intéresser plus particulièrement à l'industrialisation et la gondole double face et 2 têtes reprise en élément C dans le devis proposé au client.

- C** 1 Présentoir Gondole "double face & 2 têtes de gondole FL" L1200 / H1200
P+/- 550

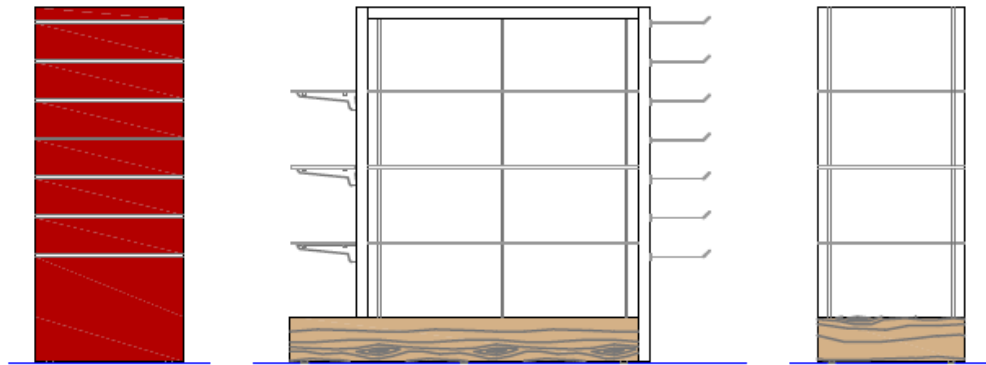
Descriptif :

Par Face : 2x3 tablettes verre L +/- 600 x 220 montées sur crémaillères alu
soit 2x4 niveaux de présentation par gondole

Tête de gondole : 7 Niveaux de profils "trapèze" entraxe 150

Tête de gondole : 3 tablettes verre soit 4 niveaux de présentation

Elément au sol sur roulettes



FINITION :

-  Blanc Premium W1000 ST9
-  Pin Aland Blanc H3430 ST22
-  Rouge Indien U390 ST9

