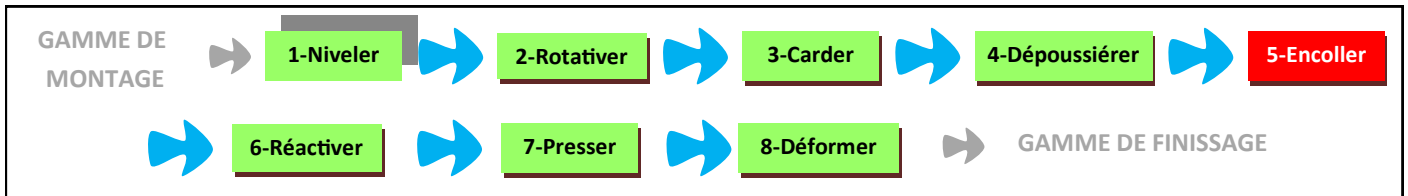


# GAMME D'ASSEMBLAGE



## Opération 5 - Encoller la tige et la semelle

**But : Fixer la semelle sur la tige par collage**

Avec une colle d'assemblage de type :

- **Polyuréthane (colle PU KECK 704 B) ;**
- **Polychloroprène (Colle Keck 800).**



**Deux possibilité, suivant les matières à assembler.**



**1- Tige en cuir et semelle cuir**



**2-Tige en cuir et semelle caoutchouc**

La zone à encoller doit être propre et préparée pour l'encollage :

- Prise de montage et semelle dépoussiérées ;
- La prise de montage doit être régulière sans relief ;
- La prise de montage doit être cardée.









**Laisser sécher 20 minutes après encollage**

# GAMME D'ASSEMBLAGE

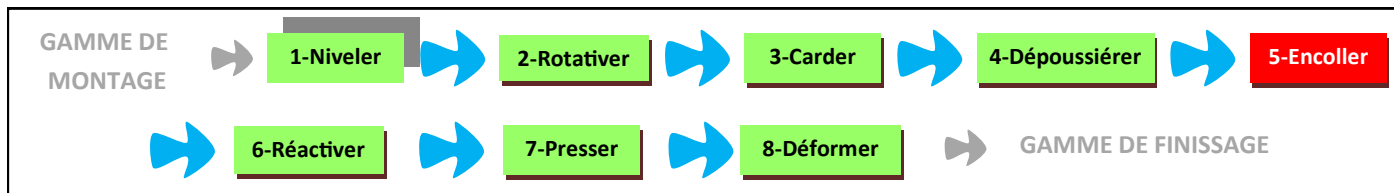


## Encoller la tige et la semelle COLLE PU

### Tige CUIR et semelle CUIR

<p><b>1 Imprégner la prise de montage de la tige et la semelle.</b></p> <p><b>Imprégnateur Keck PU 710</b></p> <ul style="list-style-type: none"> <li>♦ positionner le pinceau en carre de forme ;</li> <li>♦ ne pas déborder ;</li> <li>♦ appliquer suffisamment de colle.</li> </ul>	 
<p><b>2 -Séchage de l'imprégnation (20 min)</b></p> <ul style="list-style-type: none"> <li>♦ respecter le temps de sèche.</li> </ul>	 20 minute
<p><b>3 - Encoller la tige et le semelage</b></p> <p><b>Colle Keck PU 704</b></p> <ul style="list-style-type: none"> <li>♦ ne pas toucher le film de colle ;</li> <li>♦ faire attention à la poussière.</li> </ul>	 
<p><b>4—Séchage de la colle avant affichage (20 min)</b></p> <ul style="list-style-type: none"> <li>♦ respecter le temps de sèche de 20 min ;</li> <li>♦ la colle peut être réactivée au-delà de 20 min (temps d'ouverture).</li> </ul>	 20 minute
<p><b>Les pièces sont prêtes à être assemblées.</b></p>	

# GAMME D'ASSEMBLAGE



## Encoller la tige et la semelle COLLE PU

### Tige CUIR et semelle CAOUTCHOUC

#### 1 - Imprégner la prise de montage de la tige.

##### Imprégnateur Keck PU 710

- ♦ positionner le pinceau en carre de forme ;
- ♦ ne pas déborder ;
- ♦ appliquer suffisamment de colle.



#### 2— Dégraisser et carder la semelle caoutchouc

##### Solvant PU 690

- ♦ appliquer le solvant à l'aide d'un chiffon imbibé.



#### 3—Séchage de l'imprégnation (20 min)

- ♦ respecter le temps de sèche.

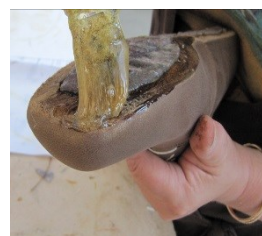


20 minute

#### 3 - Encoller la tige et le semelage

##### Colle Keck PU 704

- ♦ ne pas toucher le film de colle ;
- ♦ ne pas trop mettre de colle.



#### 4—Séchage de la colle avant affichage (20 min)

- ♦ respecter le temps de sèche de 20 min ;
- ♦ la colle peut être réactivée au-delà de 20 min (temps d'ouverture).



20 minute

**Les pièces sont prêtes à être assemblées.**