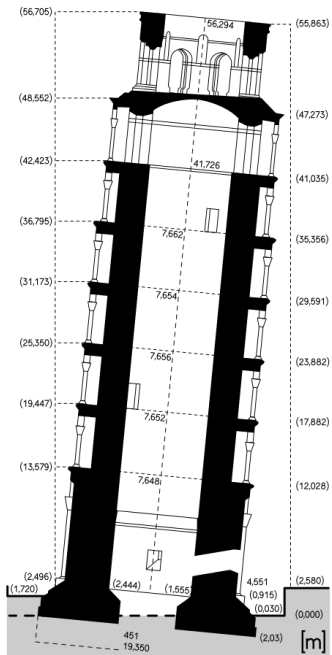


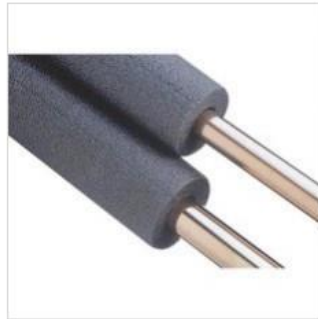
Préparer les Tours de Pise de la classe

Architecture

Construite dans le style **roman**, la tour de Pise est haute de 55,86 mètres côté sud et de 56,71 m côté nord, du fait de son inclinaison, et a un diamètre externe de 15,5 mètres à la base. Sa masse estimée est de 14 500 tonnes

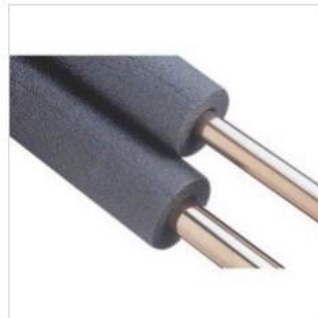


Quelques références du commerce



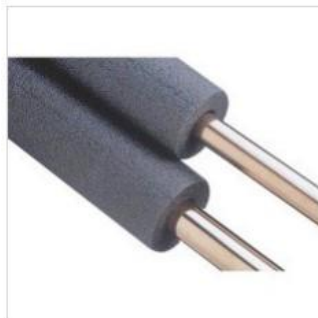
Manchon d'isolation polyéthylène, Diam.22 x 40 mm, en barre de 1 m

Prix indicatif 0.58€ l'unité



Manchon d'isolation polyéthylène, Diam.28 x 46 mm, en barre de 1 m

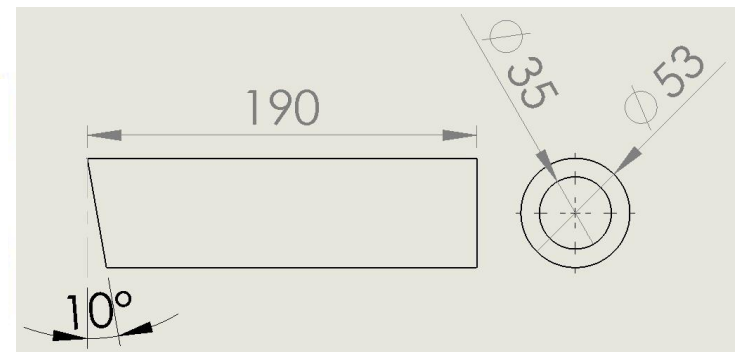
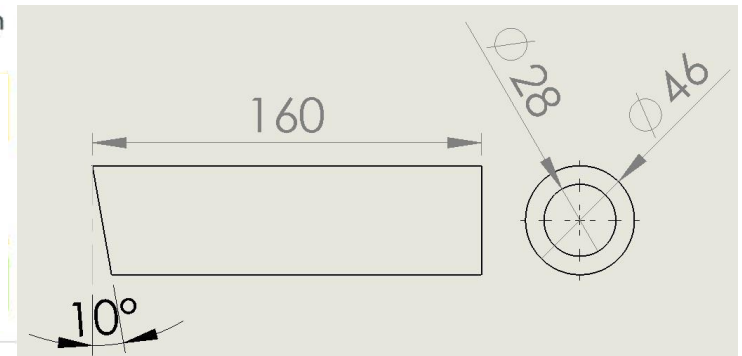
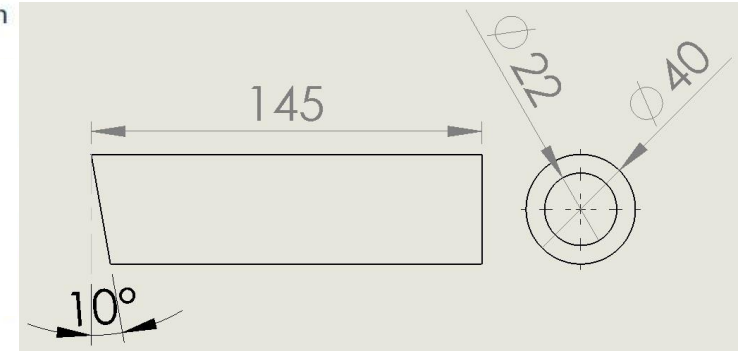
Prix indicatif 0.55€ l'unité



Manchon d'isolation polyéthylène, Diam.35 x 53 mm, en barre de 1 m

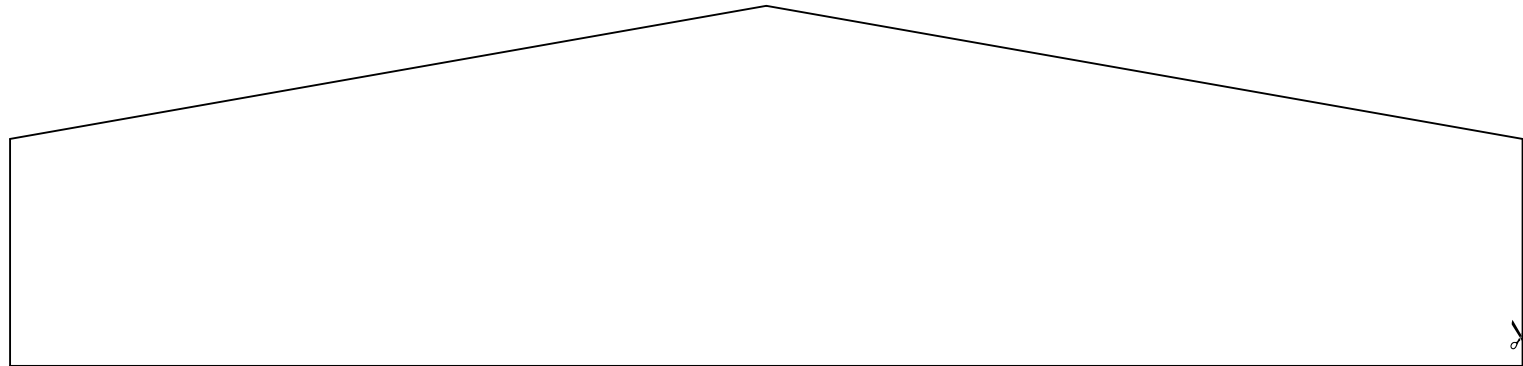
Prix indicatif 0.95€ l'unité
(Choix retenu pour l'activité)

Proportions à respecter pour réaliser la maquette de la tour de Pise



Réalisation de la maquette de la tour de Pise

Gabarit de découpe permettant de réaliser une tour inclinée de 10° :



①



②



③



④



⑤



⑥



⑦



⑧

