

FICHE TECHNIQUE

CROQUIS



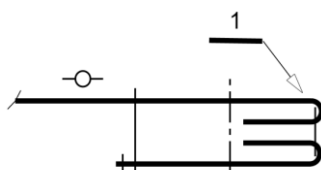
www.cotondoux.com



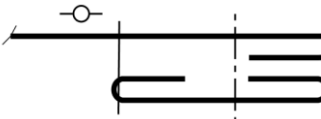
m.grossiste-en-ligne.com

SOLUTIONS DE MONTAGE

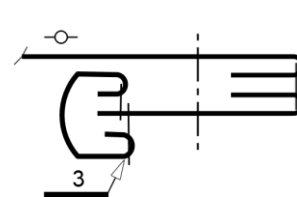
SOL. 1



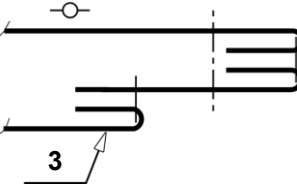
SOL. 3



SOL. 2

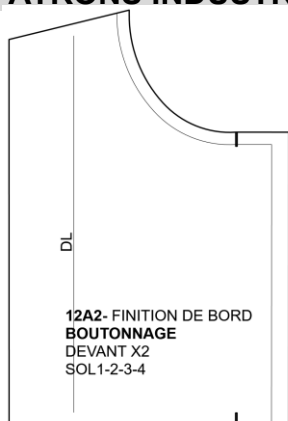


SOL. 4

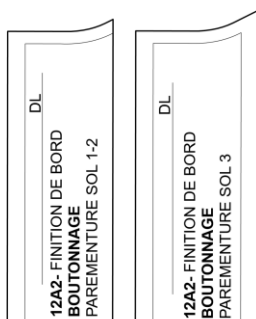


Pas de gamme de montage

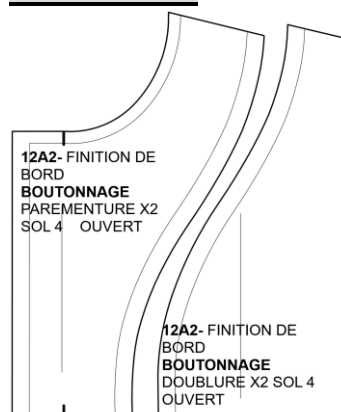
PATRONS INDUSTRIELS



Porté fermé



Porté ouvert



RAPPEL :

CROISURE = Rayon du bouton + 10 mm

PAREMENTURE = 2X croisure + 10 mm

3	2	Doublure (ou biais)
2	2	Parementure
1	2	Devant
Rp	Nb	DESIGNATION

- Les croisures et parementures présentées sont construites à partir d'un bouton de 17 mm de diamètre

- Il est nécessaire d'adapter croisure et parementure au type de produit, à la matière utilisée et au diamètre du bouton.

- Le boutonnage du devant gauche n'est pas toujours identique au devant droit sur des parementures portées fermées

- La solution 4 a deux matières différentes M1=[vêtement de dessus et parementure] et M2=[doublage]

VARIATIONS DE FINITION

- Les solutions présentées peuvent être renforcées ou non par une triplure
- La solution 2 est souvent réservée à des vestes, des blousons non doublés ou aux vêtements d'intérieurs de luxe.
- La solution 4 est réservée au vêtement doublé porté ouvert.

MATIÈRES

- Tous types de matières [sol. 3 utilisation en chemiserie bi- matière]

EMPLOI

- Chemiserie, blouson, veste, blouse, vêtement d'intérieur ...