
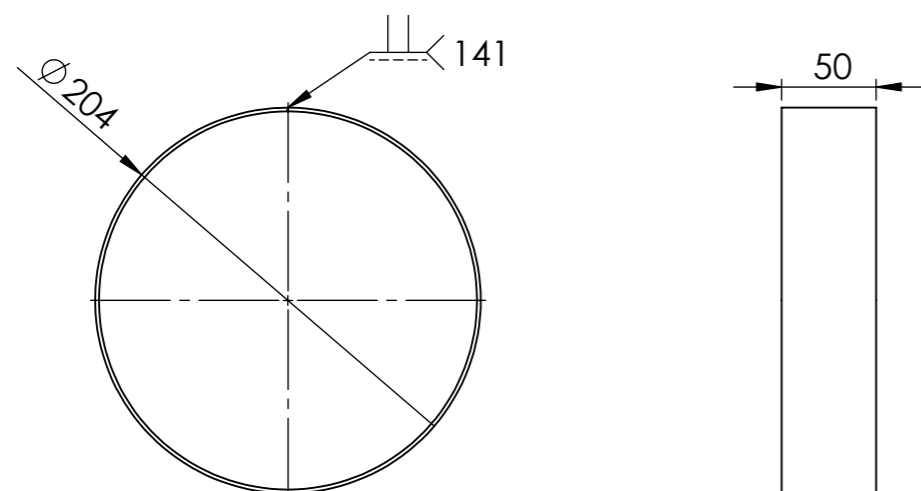


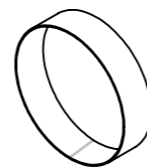
Bac professionnel technicien en chaudronnerie industrielle		
Échelle: 1:4	PLAN D'ENSEMBLE	Épreuve E3
		Durée : 8 h
Session : 2017	TRÉMIE VIDE-SAC	DT 3/6

Cylindre cône inférieur Rep. 1.1

Échelle : 1 : 4

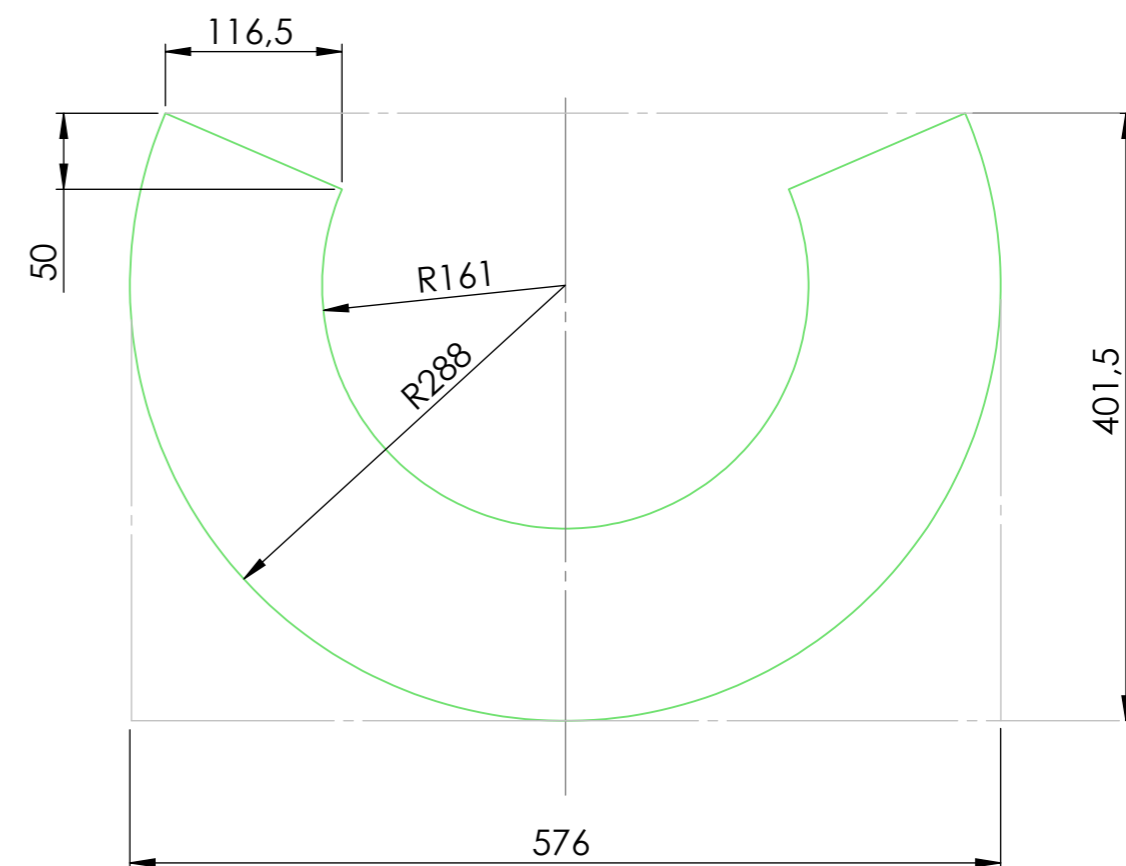


Nota : longueur développée : 634,5



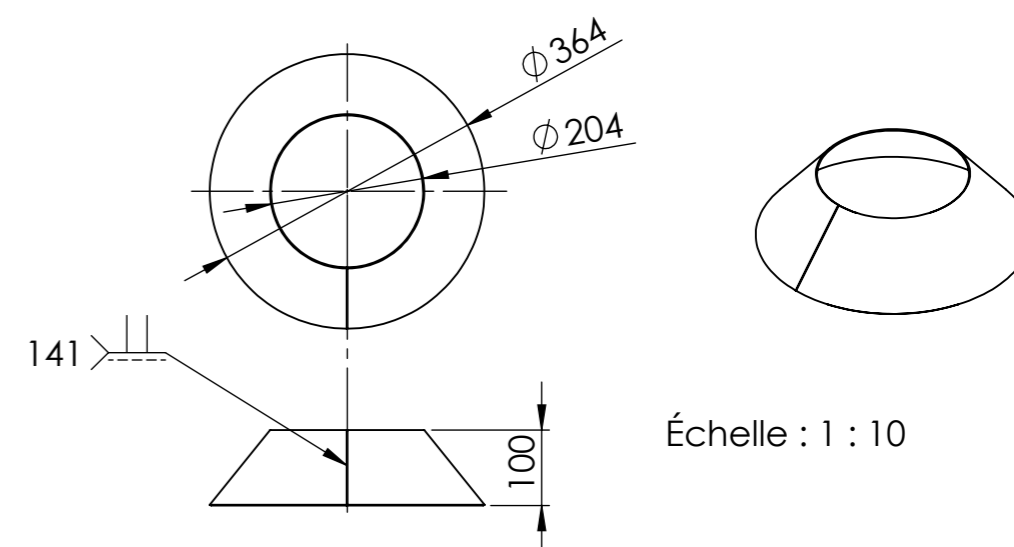
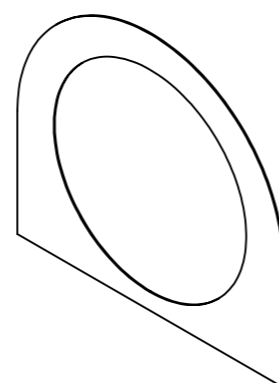
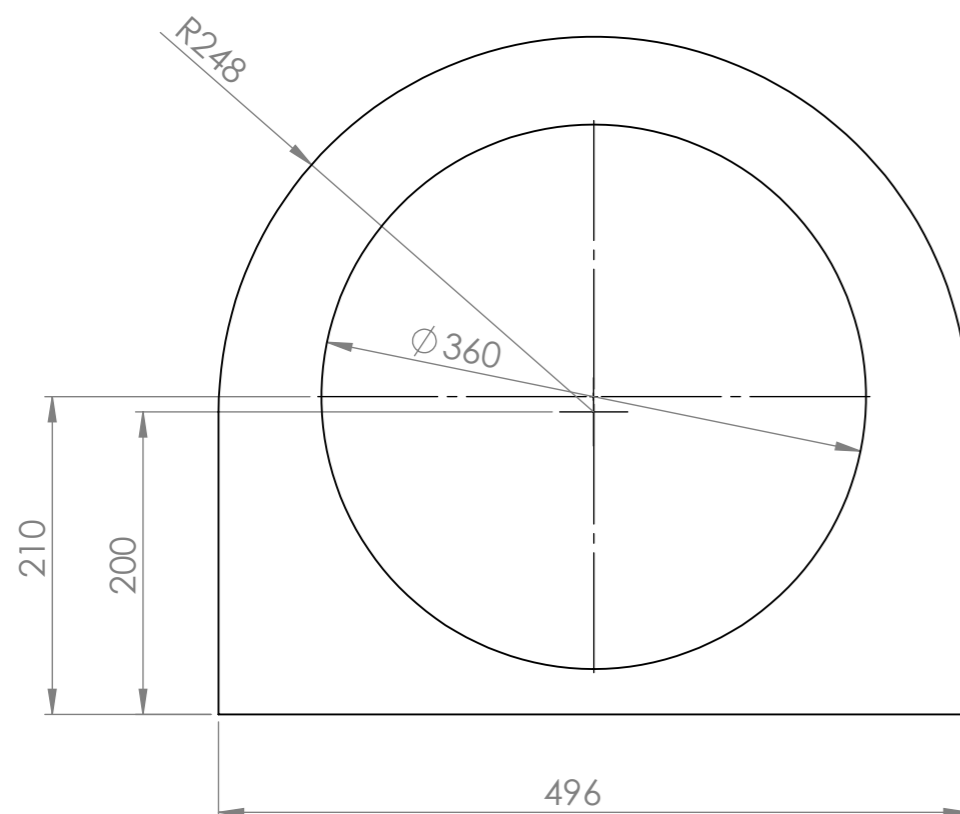
Cône inférieur Rep. 1.2

Développement échelle : 1 : 5

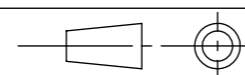


Plaque inférieure Rep. 1.3

Échelle 1 : 5



Échelle : 1 : 10

Tolérances générales : ± 1 **Bac professionnel technicien en chaudronnerie industrielle**

Session : 2017

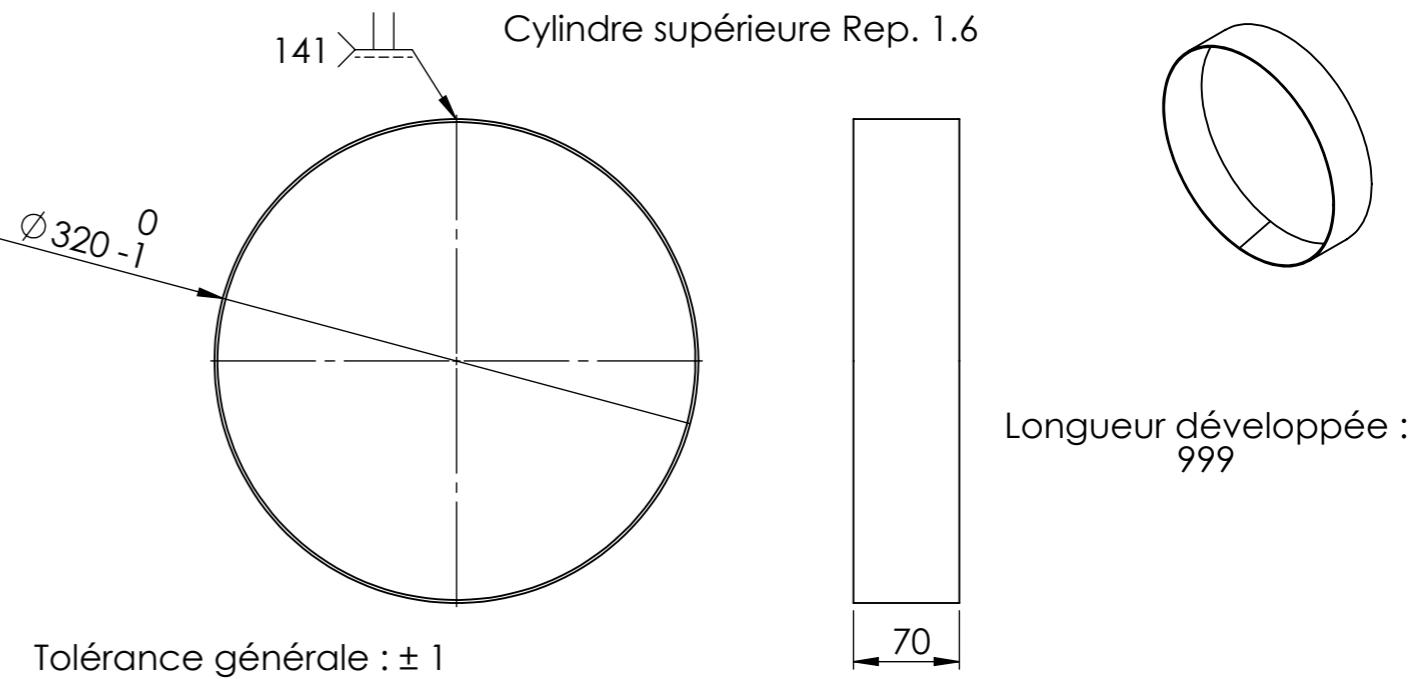
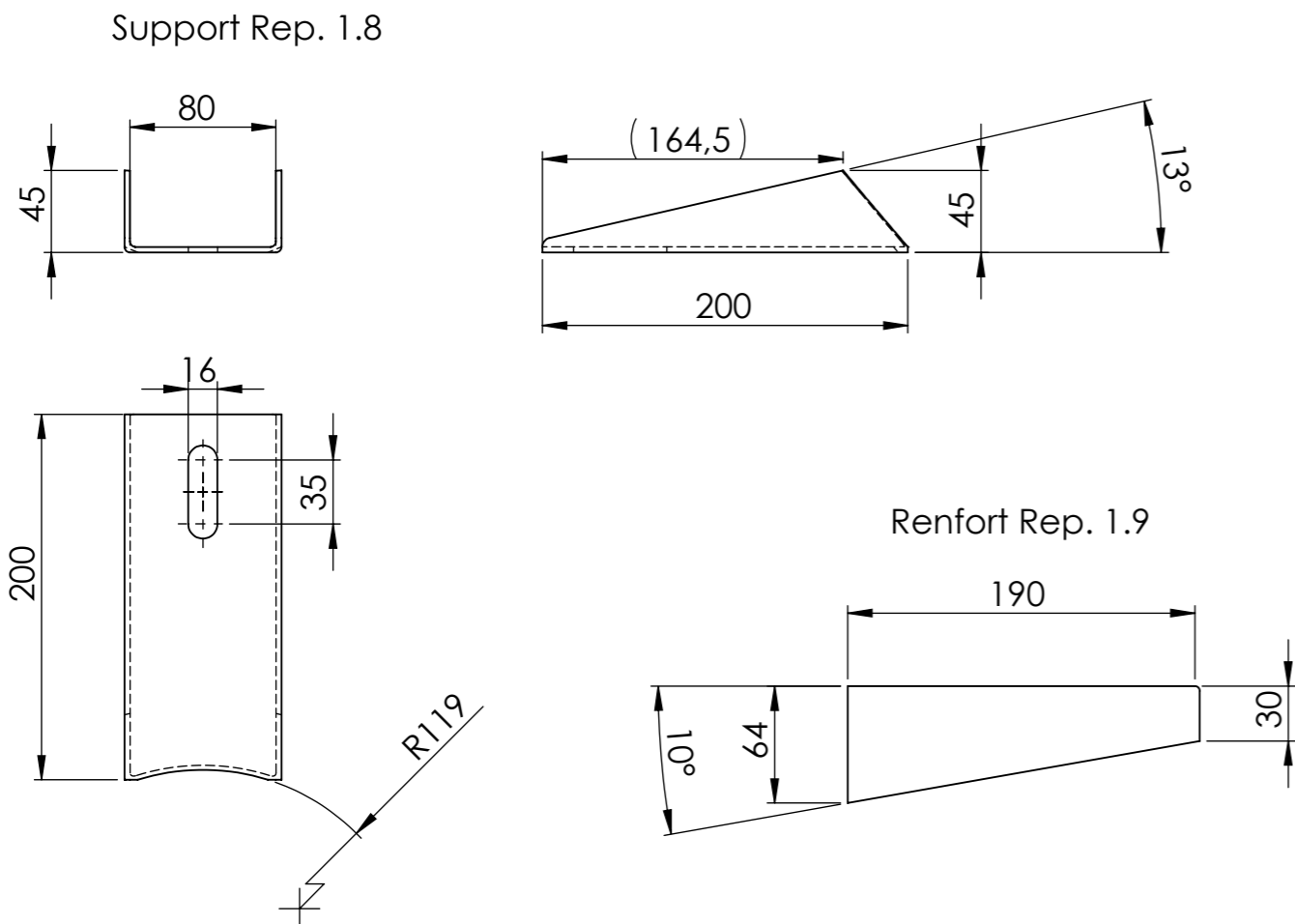
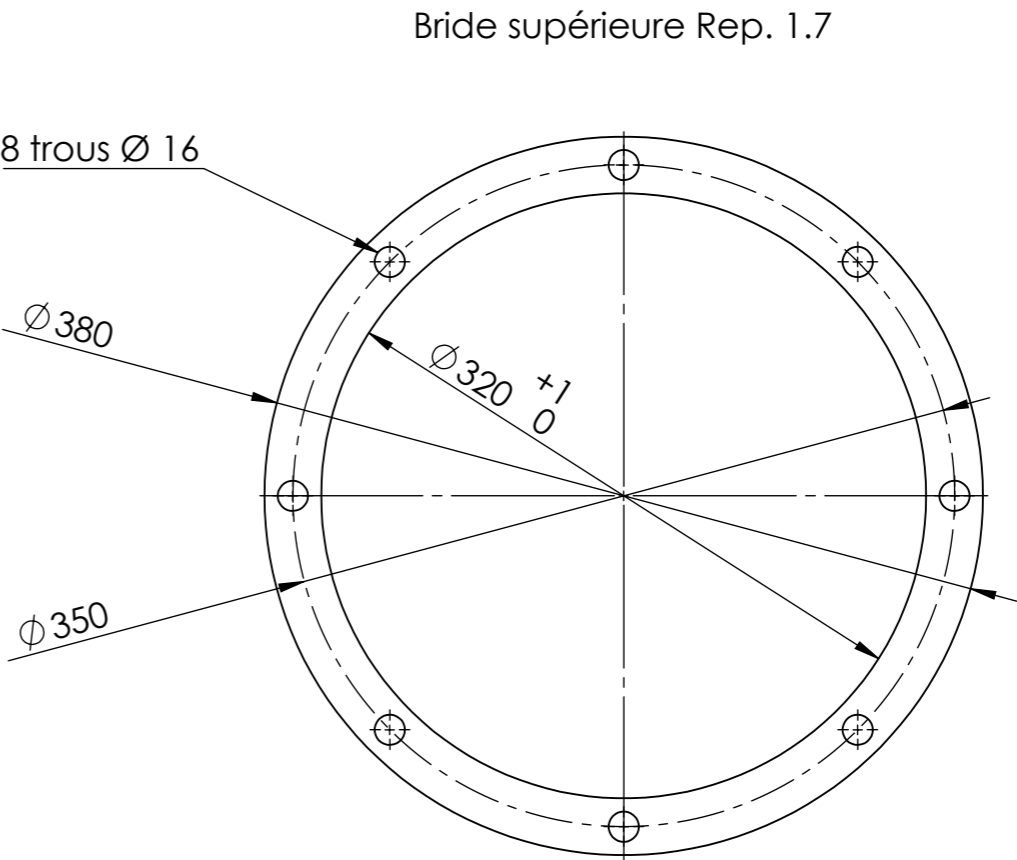
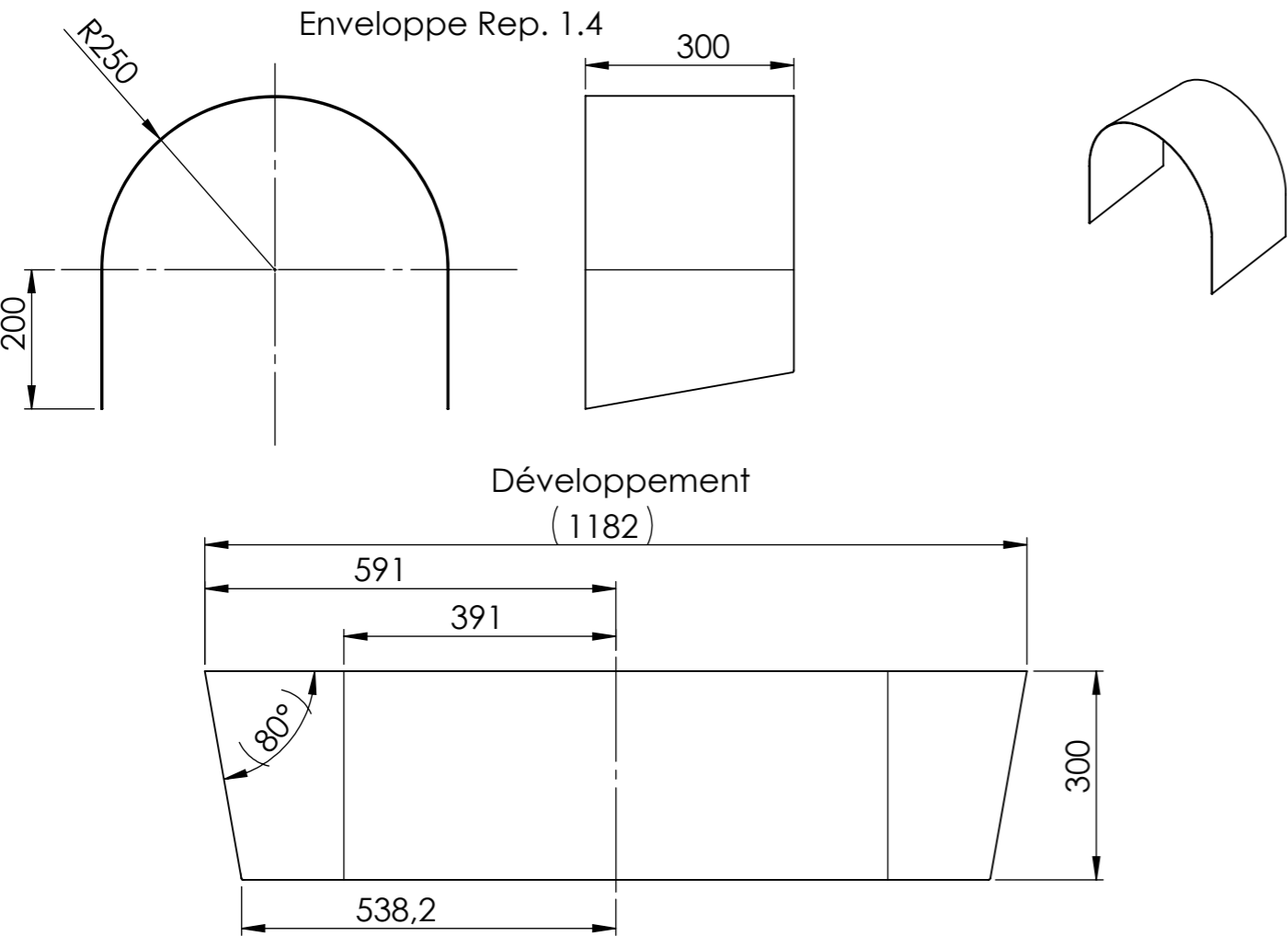
Cylindre cône inférieur Rep. 1.1
Cône inférieur Rep. 1.2
Plaque inférieure Rep. 1.3

TRÉMIE VIDE-SAC

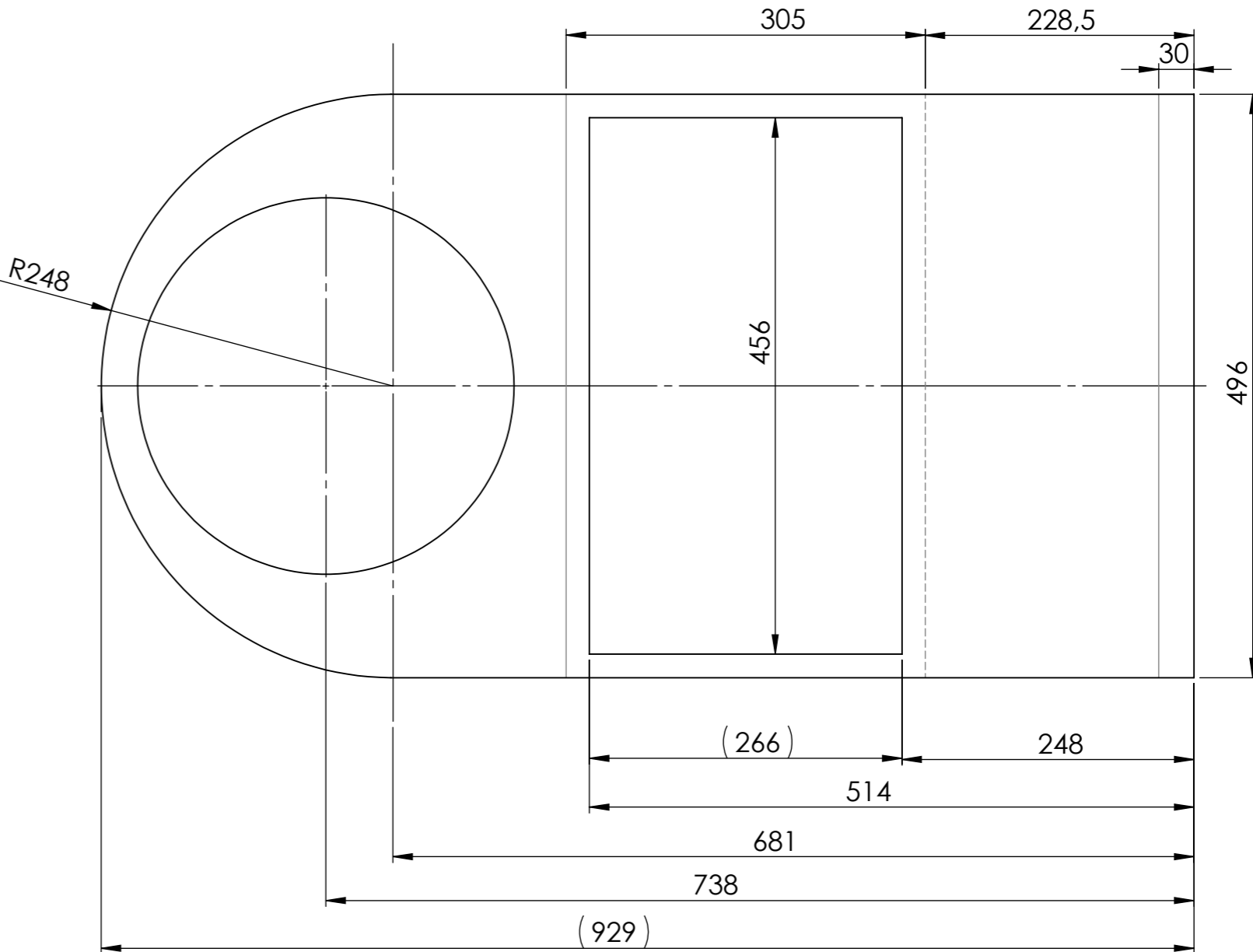
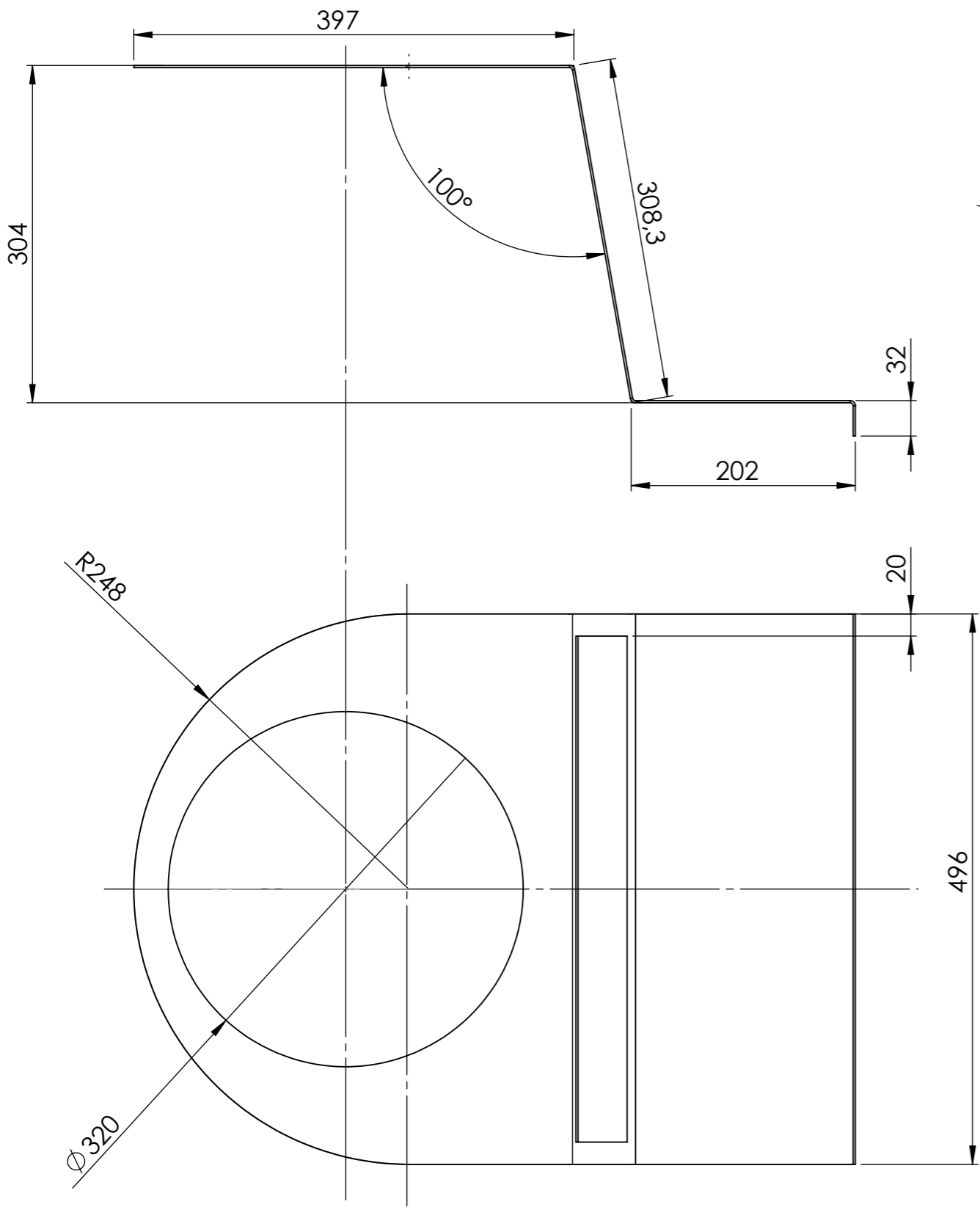
Épreuve E3

Durée : 8 h

DT 4/6



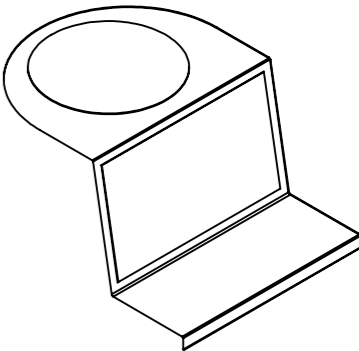
Bac professionnel technicien en chaudronnerie industrielle		
Échelle: 1:4	Enveloppe Rep. 1.4 - Cylindre supérieur Rep. 1.6 Bride supérieure Rep. 1.7 - Support Rep. 1.8 Plaque latérale Rep. 1.9	Épreuve E3
		Durée : 8 h
Session : 2017	TRÉMIE VIDE-SAC	DT 5/6

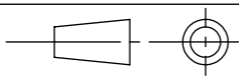


Développement

NOTA :
Rayon intérieur de pliage : 2,6

Tolérance de pliage : ± 1



Bac professionnel technicien en chaudronnerie industrielle		
Échelle: 1:4	Plaque supérieure Rep. 1.5	Épreuve E3
		Durée : 8 h
Session : 2017	TRÉMIE VIDE-SAC	DT 6/6