

C.A.P
MÉTIERS DE LA MODE – VÊTEMENT
FLOU

**EP1 : Analyse et exploitation de données esthétiques et
Techniques**

SESSION 2017

Durée de l'épreuve : 3 heures
Coefficient : 4

Le sujet est composé de :

- une page de garde 1/12
- un sommaire 2/12
- un dossier sujet S. 3/12 et 4/12
- un dossier technique DT. 5/12 à 7/12
- un dossier réponse DR. 8/12 à 12/12

Compétences terminales évaluées :

- C1.1 : Collecter les données de la demande.
C1.2 : Lire, décoder, sélectionner et classer les informations.
C2.1 : Participer à la construction des éléments du modèle.

Dès que le sujet vous est remis, assurez-vous qu'il est complet.

Calculatrice autorisée, conformément à la circulaire n° 99-186 du 16 novembre 1999.

CAP Métiers de la mode – vêtement flou	Code : 17-024	Session 2017	Page de garde
ÉPREUVE : EP1 Analyse et exploitation de données esthétiques et techniques	Durée : 3 h	Coefficient : 4	1/12

Sommaire

Page de garde	1/12
Sommaire	2/12
Présentation, travail demandé	S. 3/12 et 4 /12
Dossier technique	DT. 5/12 à 7/12
Dossier réponse	DR. 8/12 à 10/12
Planche patron Coqueline	DR. 11/12
Étiquette d'anonymat	DR. 12/12
À rendre	DR. 8/12 à 12/12

Les éléments du patronage découpés dans une enveloppe kraft.

CAP Métiers de la mode – vêtement flou	Sommaire	Code : 17-024	ÉPREUVE : EP1 Analyse et exploitation de données esthétiques et techniques	2/12
---	----------	---------------	--	------

PRÉSENTATION

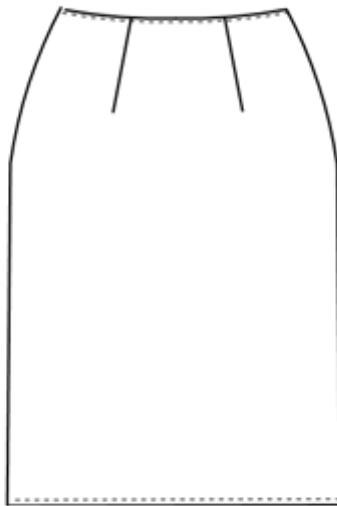
Mise en situation :

Symbole de féminité par excellence, la jupe est une tendance incontournable. Cette année, associée à un top, elle complète la tenue des hôtes pour le salon du chocolat. Les organisateurs font appel à la société L.A. CONFECTION, pour décliner sous plusieurs formes et divers coloris un modèle asymétrique. Pour être tendance, les teintes pastel côtoient des couleurs plus chaudes. Le rose poudré, le bleu ciel ou le blanc, font donc bon ménage avec l'orange, le jaune moutarde, le bleu et les imprimés floraux ou graphiques.

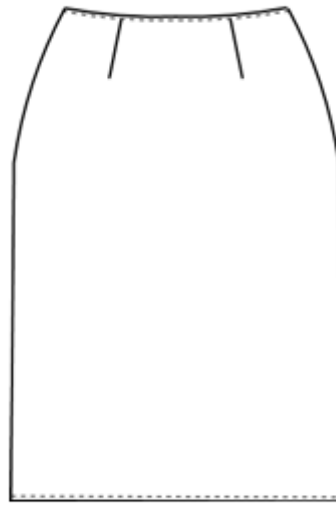
Après présentation des différentes propositions de la styliste, un modèle bicolore est retenu. La prototypiste s'appuie sur la jupe COQUELINE pour répondre à la demande du client. La mise au point de COQUELICOT est déclenchée.

L'agent du bureau d'étude est chargé de réaliser les transformations nécessaires de la jupe droite « COQUELINE » et la mise au point du patronage industriel à l'aide du dossier technique afin d'obtenir la jupe « COQUELICOT ».

Jupe de base **COQUELINE**



Dos



Devant

CAP Métiers de la mode – vêtement flou	Sujet	Code : 17-024	ÉPREUVE : EP1 Analyse et exploitation de données esthétiques et techniques	S. 3/12
---	-------	---------------	--	---------

TRAVAIL DEMANDÉ	Documents		
	Source	Technique	A rendre
Identifier et exploiter des documents de référence relatifs à l'histoire du vêtement, ses accessoires, son environnement, ainsi qu'aux tendances de la mode, aux évolutions techniques et sociétales.			<i>DR 8/12</i>
Mettre au point une proposition graphique, chromatique et/ou volumique de tout ou partie d'un vêtement.			<i>DR 9/12</i>
Représenter l'armure sergé, définir et expliquer le code d'entretien. Nommer les dispositifs de sécurité sur une piqueuse plate 301. Nommer un matériel à utiliser pour réaliser des surpiqûres à distance. Repérer et indiquer les éléments constitutifs du vêtement.		<i>DT 6/12</i>	<i>DR 10/12</i>
Raccourcir la jupe Coqueline. Construire l'asymétrie du devant droit. Situer la hauteur de l'empiècement du devant. Construire l'empiècement devant. Tracer l'arrondi de la jupe.		<i>DT 5/12</i> + <i>Planche de la jupe de base</i>	<i>DR. 11/12</i>
Industrialiser : l'empiècement devant droit, le devant droit Situer puis relever l'enforme du devant droit		<i>DT. 7/12</i>	<i>DR. 11/12</i>
A rendre : les éléments de la jupe Coquelicot <ul style="list-style-type: none"> • Devant droit • Empiècement devant droit • Enforme devant droit 			<i>Eléments découpés dans enveloppe</i>

CAP Métiers de la mode – vêtement flou	Sujet	Code : 17-024	ÉPREUVE : EP1 Analyse et exploitation de données esthétiques et techniques	S. 4/12
--	-------	---------------	--	---------

FICHE TECHNIQUE

Atelier L.A Confection

Collection ÉTÉ 2017	Référence modèle : CAP 2017 Jupe Coquelicot	Produit : Jupe	Taille : 38
----------------------------	---	-------------------	-------------

Description du modèle : COQUELINE (jupe de base)

Jupe d'été taille basse, droite et non doublée, s'arrêtant au genou.

Devant :

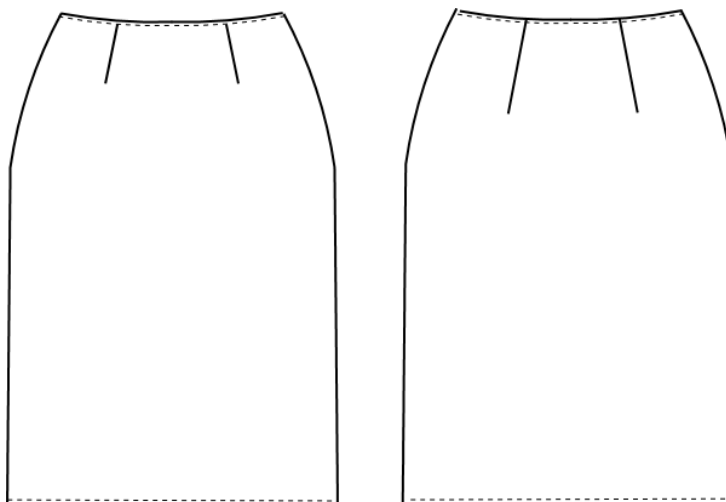
- Deux pinces à la taille.

Dos :

- Deux pinces à la taille.

Finitions :

- Taille : surpiquée et terminée par un enforme
- Bas de jupe : rempli surfilé.
- Fermeture à glissière au coté.



Description du modèle : COQUELICOT

Jupe d'été asymétrique, taille basse, non doublée, s'arrêtant au dessus du genou.

Devant :

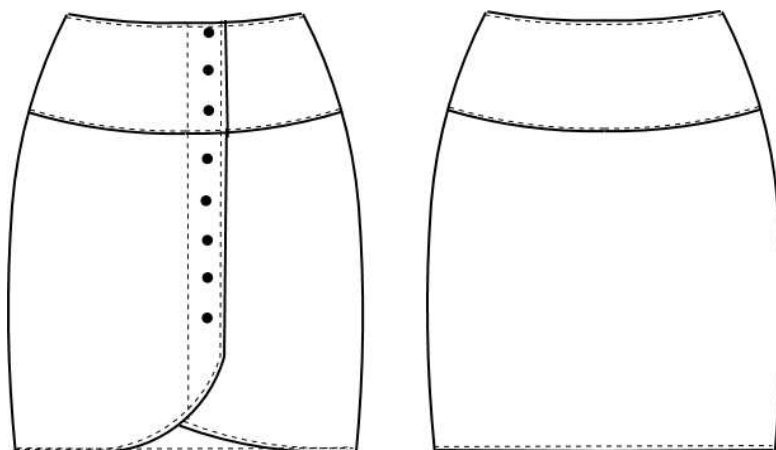
- Empiècement doublé au niveau des hanches.
- Bas de jupe de forme arrondie, terminé par un enforme sur le milieu devant.
- Fermée par 8 boutons

Dos :

- Empiècement du dos doublé au niveau des hanches

Finitions :

- Assemblages surfilés.
- Empiècements dos et devant doublés.
- Enforme sur le tour de la jupe.
- Surpiqûres à distance sur les assemblages.



CAP Métiers de la mode – vêtement flou	Dossier technique	Code : 17-024	ÉPREUVE : EP1 Analyse et exploitation de données esthétiques et techniques	DT.5/12
---	----------------------	---------------	--	---------

NOMENCLATURE

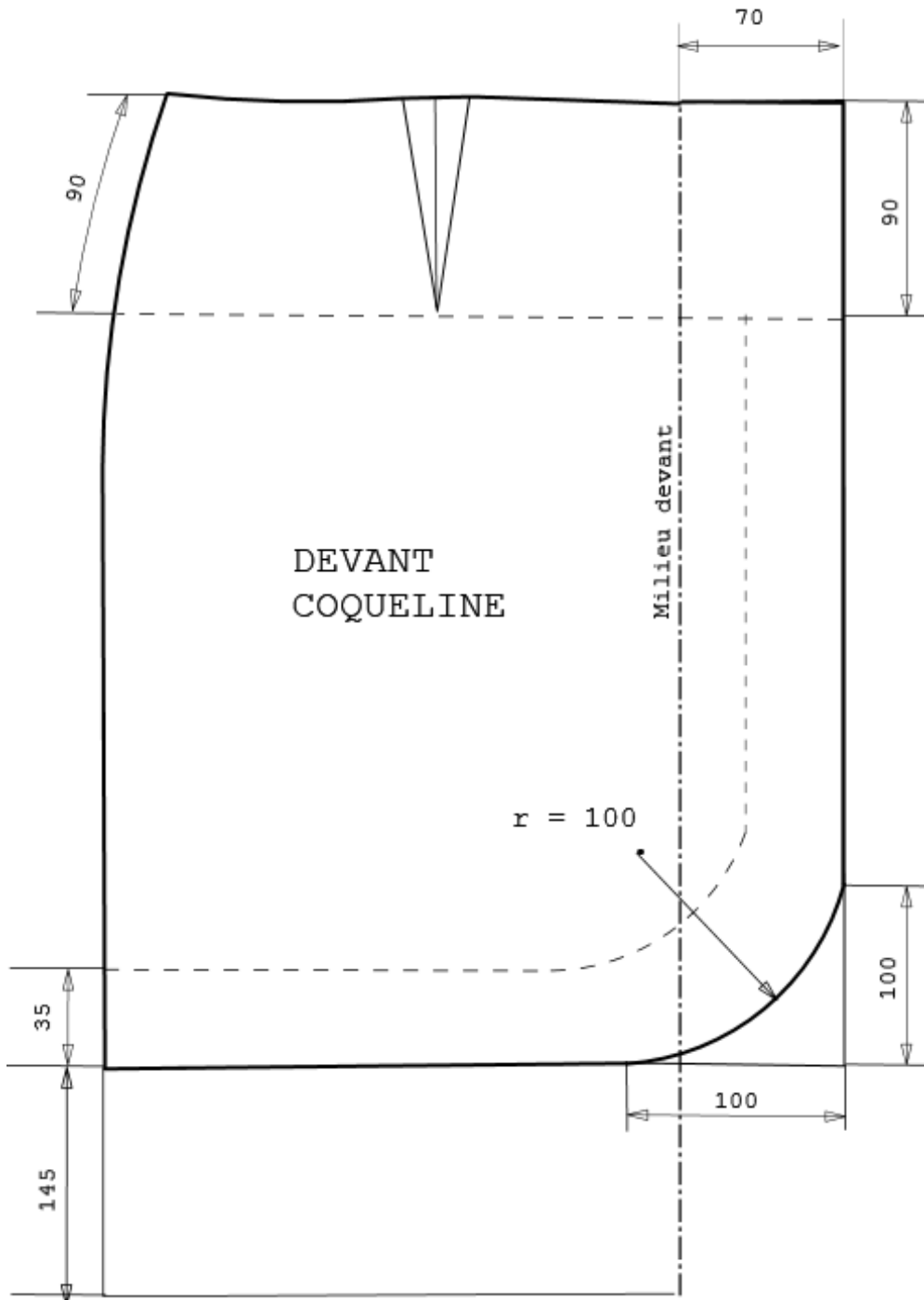
Jupe COQUELICOT

12	8	Bouton	Plastique	Ø 15 mm
11	1	Dessous empiècement dos	Sergé uni	
10	1	Empiècement dos	Sergé imprimé	
9	1	Dos	Sergé uni	
8	1	Enforme devant droit		
7	1	Dessous empiècement devant droit		
6	1	Empiècement devant droit	Sergé imprimé	
5	1	Devant droit	Sergé uni	
4	1	Enforme devant gauche		
3	1	Dessous empiècement devant gauche		
2	1	Empiècement devant gauche	Sergé imprimé	
1	1	Devant gauche	Sergé uni	
Rp	Nb	Désignation	Matières	Renseignements

CAP Métiers de la mode – vêtement flou	Dossier technique	Code : 17-024	ÉPREUVE : EP1 Analyse et exploitation de données esthétiques et techniques	DT.6/12
---	----------------------	---------------	--	---------

CROQUIS CÔTÉ POUR TRANSFORMATION

Valeurs de coutures	
Assemblage	10 mm
Coulissage	7 mm



DANS CE CADRE

Académie :	Session :
Examen :	Série :
Spécialité/option :	Repère de l'épreuve :
Epreuve/sous épreuve :	
NOM :	
(en majuscule, suivi s'il y a lieu, du nom d'épouse)	
Prénoms :	N° du candidat <input style="width: 150px; height: 20px;" type="text"/>
Né(e) le :	(le numéro est celui qui figure sur la convocation ou liste d'appel)

NE RIEN ÉCRIRE

Appréciation du correcteur

Note :

Il est interdit aux candidats de signer leur composition ou d'y mettre un signe quelconque pouvant indiquer sa provenance.

HISTOIRE DU VÊTEMENT

La jupe (de l'arabe joubba pour long vêtement de laine) est un vêtement unisexe fixé au niveau des hanches ou de la taille pour couvrir tout ou une partie du bas du corps sans division pour chaque jambe et sans qu'en principe les bords inférieurs soient refermés.

Selon les cultures, la jupe est portée préférentiellement par les hommes (kilt, sapeta, sarong, etc.) ou par les femmes (sari, etc.).

1/ Nommer chacune des jupes en utilisant les dénominations ci-dessous :

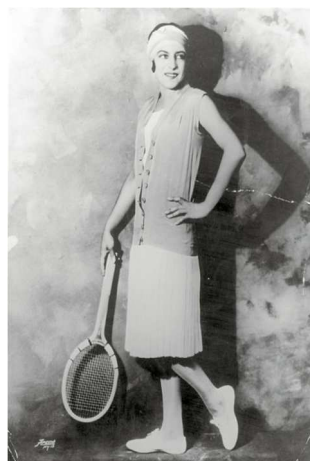
- Jupe plissée
- Kilt
- Jupe corolle
- Mini-jupe



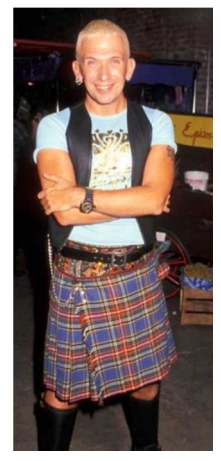
Dénomination :
.....



Dénomination :
.....



Dénomination :
.....



Dénomination :
.....

2/ Classer par ordre chronologique les jupes ci-dessus : numéroter chaque illustration du plus ancien (n°1) au plus récent (n°4) sous la photo correspondante.

N°

N°

N°

N°

CAP Métiers de la mode – vêtement flou	Dossier réponse	Code : 17-024	ÉPREUVE : EP1 Analyse et exploitation de données esthétiques et techniques	DR.8/12
---	--------------------	---------------	--	---------

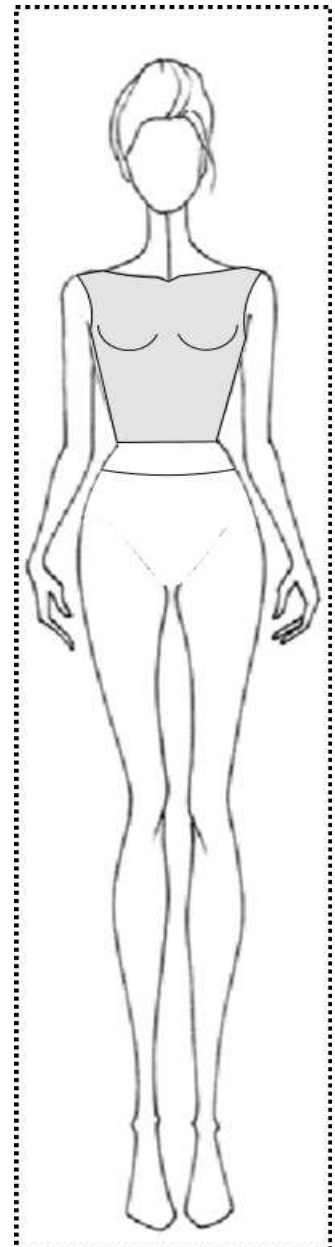
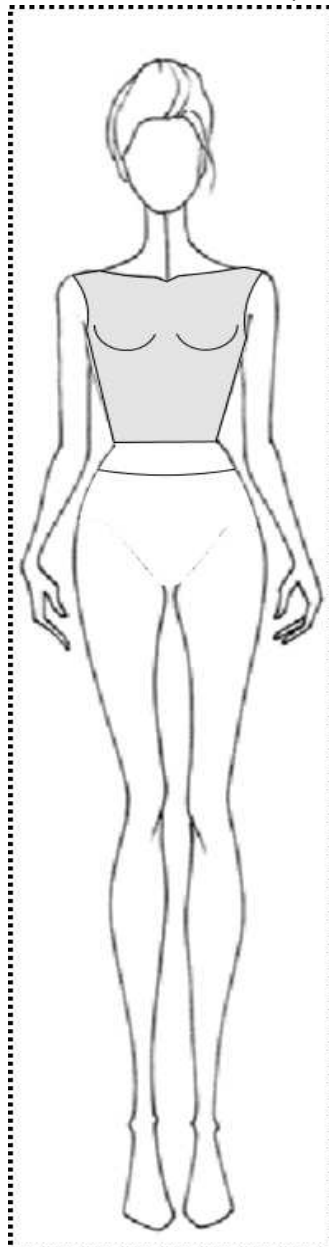
NE RIEN ÉCRIRE DANS CETTE PARTIE

3/ En partant du modèle de base Coqueline, deux propositions sont attendues en tenant compte de l'extrait du cahier des charges ci-dessous.

Extrait du cahier des charges :

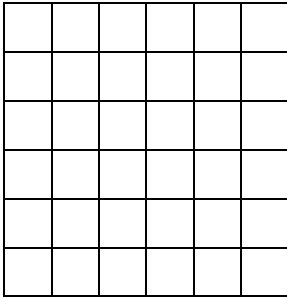
- jupe asymétrique non doublée ;
- longueur au dessus du genou ;
- empiècement à la taille ;
- matière sergé de coton ;
- couleur contrastées (voir présentation du modèle).

Dessiner deux propositions en utilisant deux types de contrastes.



NE RIEN ÉCRIRE DANS CETTE PARTIE

4/ Représenter l'armure sergé, élaborer le code d'entretien correspondant à la matière d'œuvre proposée en complétant les symboles et justifier votre choix :



Justifier votre choix :

.....

.....

.....

5/ Nommer les dispositifs de sécurité sur la piqueuse plate 301 :

.....

.....

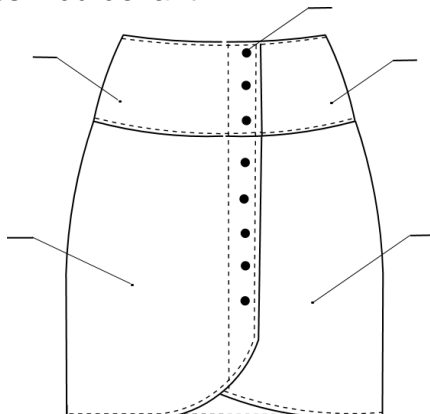
.....

6/ Nommer un matériel utilisé pour réaliser les surpiqûres à distance de la jupe :

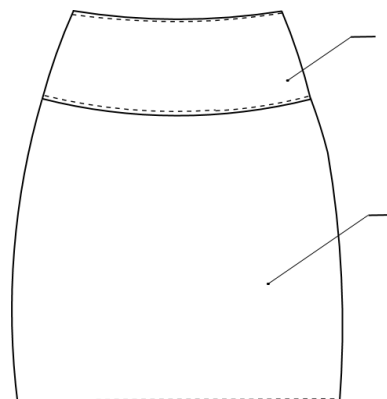
.....

7/ À l'aide de la nomenclature DT 6/11 repérer les éléments du vêtement.

Dessin du devant



Dessin du dos



DANS CE CADRE	Académie :	Session :
	Examen :	Série :
	Spécialité/option :	Repère de l'épreuve :
	Epreuve/sous épreuve :	
	NOM :	
	(en majuscule, suivi s'il y a lieu, du nom d'épouse)	
Prénoms :	N° du candidat	<input type="text"/>
Né(e) le :	(le numéro est celui qui figure sur la convocation ou liste d'appel)	
NE RIEN ÉCRIRE	Appréciation du correcteur	
	<input style="width: 150px; height: 40px;" type="text"/>	

Il est interdit aux candidats de signer leur composition ou d'y mettre un signe quelconque pouvant indiquer sa provenance.

Planche de base

jupe coqueline

CAP Métiers de la mode – vêtement flou	Dossier réponse	Code : 17-024	ÉPREUVE : EP1 Analyse et exploitation de données esthétiques et techniques	DR.11/12
---	--------------------	---------------	--	----------

DANS CE CADRE	Académie :	Session :
	Examen :	Série :
	Spécialité/option :	Repère de l'épreuve :
	Epreuve/sous épreuve :	
	NOM : (en majuscule, suivi s'il y a lieu, du nom d'épouse)	
	Prénoms :	N° du candidat <input type="text"/>
Né(e) le :	(le numéro est celui qui figure sur la convocation ou liste d'appel)	
NE RIEN ÉCRIRE	Appréciation du correcteur	
	<input type="text"/>	

Il est interdit aux candidats de signer leur composition ou d'y mettre un signe quelconque pouvant indiquer sa provenance.

Étiquette anonymat

àagrafer sur les feuilles de coupe

CAP Métiers de la mode – vêtement flou	Dossier réponse	Code : 17-024	ÉPREUVE : EP1 Analyse et exploitation de données esthétiques et techniques	DR.12/12
---	--------------------	---------------	--	----------