

### Histoire du vêtement

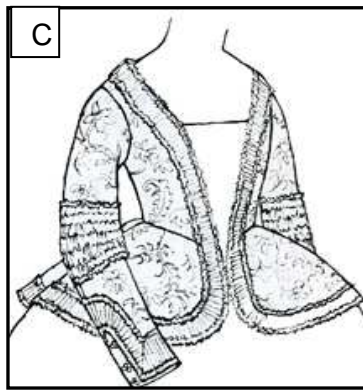
Classer les documents par ordre chronologique de 1 à 4, du plus ancien au plus récent.



N° 4



N° 1



N° 2



N° 3

### Analyse

Répondre aux questions en cochant les cases, à partir des documents ci-dessus et du DS 5/13 :

1. Les motifs de la basque du document **A** sont-ils : symétriques  asymétriques
2. Les motifs de la basque du document **C** sont-ils : symétriques  asymétriques
3. Quels sont les documents qui proposent une harmonie de couleurs chaudes ? **E**  **I**  **K**  **L**  **M**
4. Quels sont les documents qui proposent une harmonie de couleurs froides ? **E**  **I**  **K**  **L**  **M**
5. Quels sont les documents qui proposent un contraste coloré chaud / froid ? **E**  **I**  **K**  **L**  **M**
6. Quels sont les documents sur lesquels les objets ou les formes se ressemblent et se répètent (**analogie de formes**) ?

**E**  **F**  **G**  **H**  **I**  **J**  **K**  **L**  **M**  **N**

La veste « BALIA » est réalisée dans une toile coton /polyester.

**Citer 2 armures fondamentales autres que la toile:**

- SERGE
- SATIN

**Définir l'origine des 2 matières :**

- Coton : Origine NATURELLE VEGETALE
- Polyester : Origine CHIMIQUE SYNTHETIQUE

**Donner 3 avantages du mélange coton / polyester :**

- Plus de tenue
- Moins froissable
- Séchage plus rapide que coton seul

**Avant d'utiliser votre piqueuse plate, vous devez vérifier que tous les organes de sécurité soient présents.**

**Citer-en 3**

- Protège doigt
- Carter de poulie et courroie
- Carter de releveur de fil

**Après votre assemblage, on constate que quelques fils sont tirés sur l'étoffe.**

**Citer 2 causes probables et proposer un moyen d'y remédier en remplissant le tableau ci-dessous**

CAUSES	REMEDES
- aiguille épointée	- changer l'aiguille par une neuve
- aiguille trop grosse	- choisir une aiguille fine n°70 / 80
-	-
-	-

planche patronnage  
corrigé EP1