

BACCALAURÉAT PROFESSIONNEL  
TECHNICIEN D'ÉTUDES DU BÂTIMENT  
**Option A : ÉTUDES ET ÉCONOMIE**

Session  
**2017**



## DOSSIER DE BASE

### CONSIGNES au/à la candidat/e et au/à la surveillant/e d'épreuve

Ce dossier de base sera rendu au/à la surveillant(e) en fin d'épreuve.

Il sera redonné au/à la candidat/e par le centre, au début de l'épreuve suivante.  
Il sera laissé au/à la candidat/e à l'issue de la dernière épreuve.

SOMMAIRE	Papier	Numérique
DIAPORAMA : présentation du projet		Diaporama
DOCUMENTS GRAPHIQUES	DG0 à DG10	DG1.pdf à DG10.pdf
PIÈCES ÉCRITES		PE1aPE14.pdf

Identification du/de la candidat/e : .....

BACCALAUREAT PROFESSIONNEL TECHNICIEN D'ÉTUDES DU BÂTIMENT Option A ÉTUDES ET ÉCONOMIE	Foyer ADSEA (id S)	
	ÉPREUVE E2 : PRÉPARATION D'UNE OFFRE ÉPREUVE E3 : PRODUCTION ET COMMUNICATION	DOSSIER DE BASE
2017	1709 - TE EE	1 / 12

Le présent dossier a pour objet de présenter les travaux de construction d'un bâtiment administratif pour le foyer d'accueil de l'ADSEA ( Association Départementale de Sauvegarde de l'Enfance et de l'Adolescence ) à Bessancourt (95).

DOCUMENTS GRAPHIQUES :

- DG 1 Plan de Masse
- DG 2 Façade Est
- DG 3 Façade Ouest
- DG 4 Façade Nord
- DG 5 Façade Sud
- DG 6 Vue en plan RDC
- DG 7 Vue en plan Etage
- DG 8 Coupe AA
- DG 9 Coupe BB partielle
- DG 10 Plan des fondations

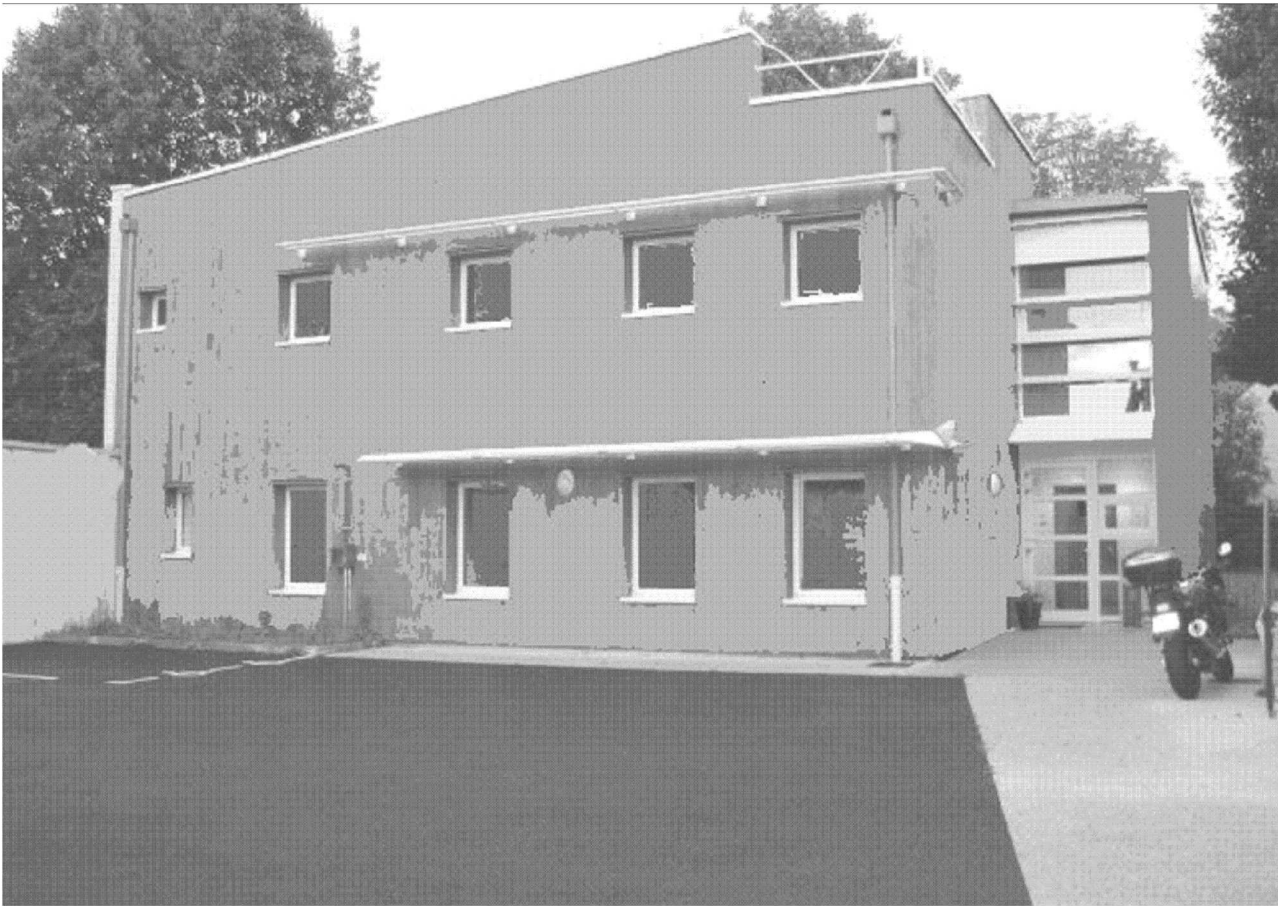
PIÈCES ECRITES :

- Lot 1 : GROS ŒUVRE / ESPACES EXTÉRIEURS
- Lot 3 : CHARPENTE / BARDAGES
- Lot 4 : ÉTANCHÉITE/ TOITURE VÉGÉTALISÉE
- Lot 5 : COUVERTURE/ ZINGUERIE
- Lot 6 : SERRURERIE/ MENUISERIES EXTÉRIEURES
- Lot 9 : PLOMBERIE / VENTILATION

BACCALURÉAT PROFESSIONNEL

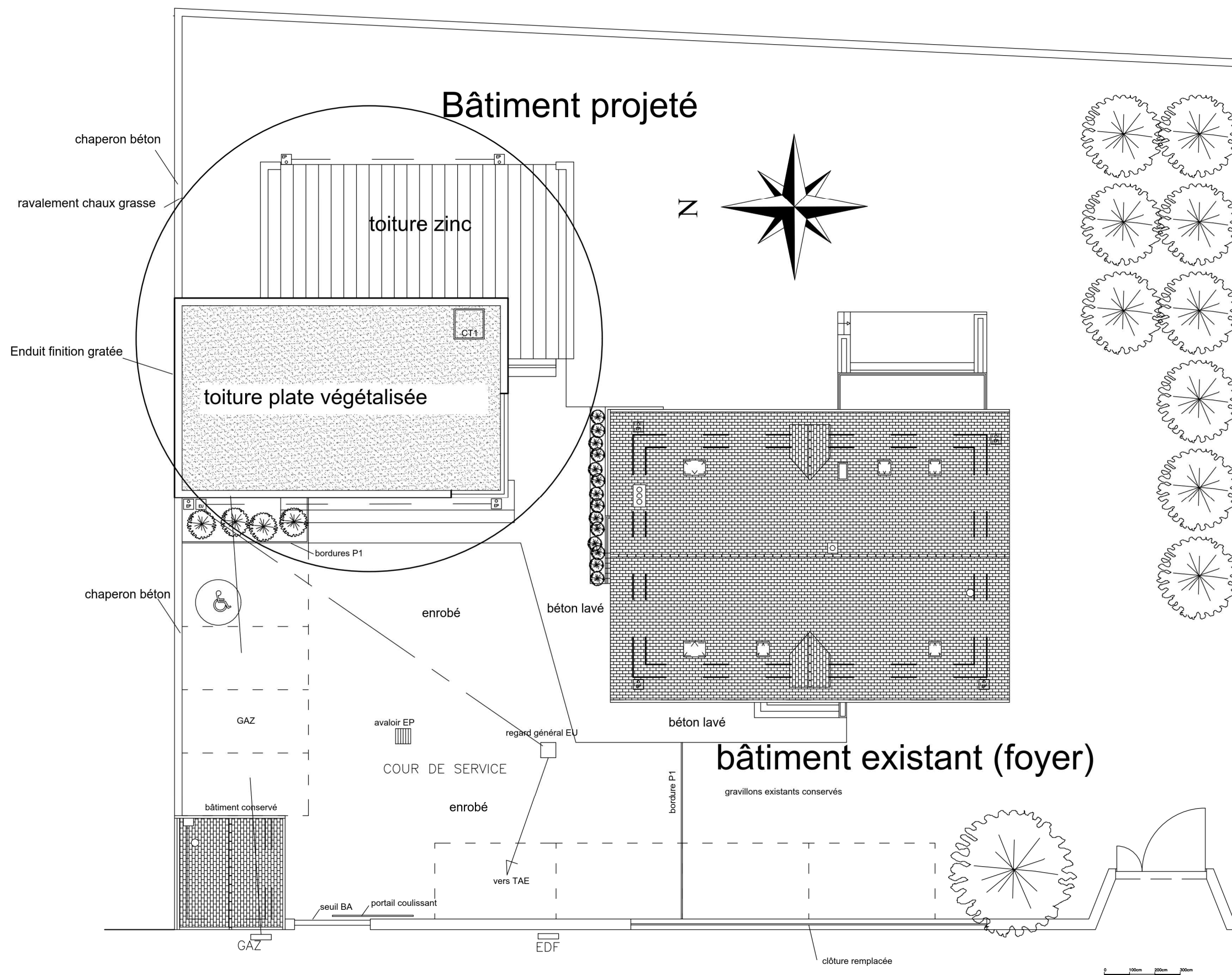
TECHNICIEN D'ÉTUDES DU BÂTIMENT  
option A: ÉTUDES et ÉCONOMIE

Session 2017



DG0

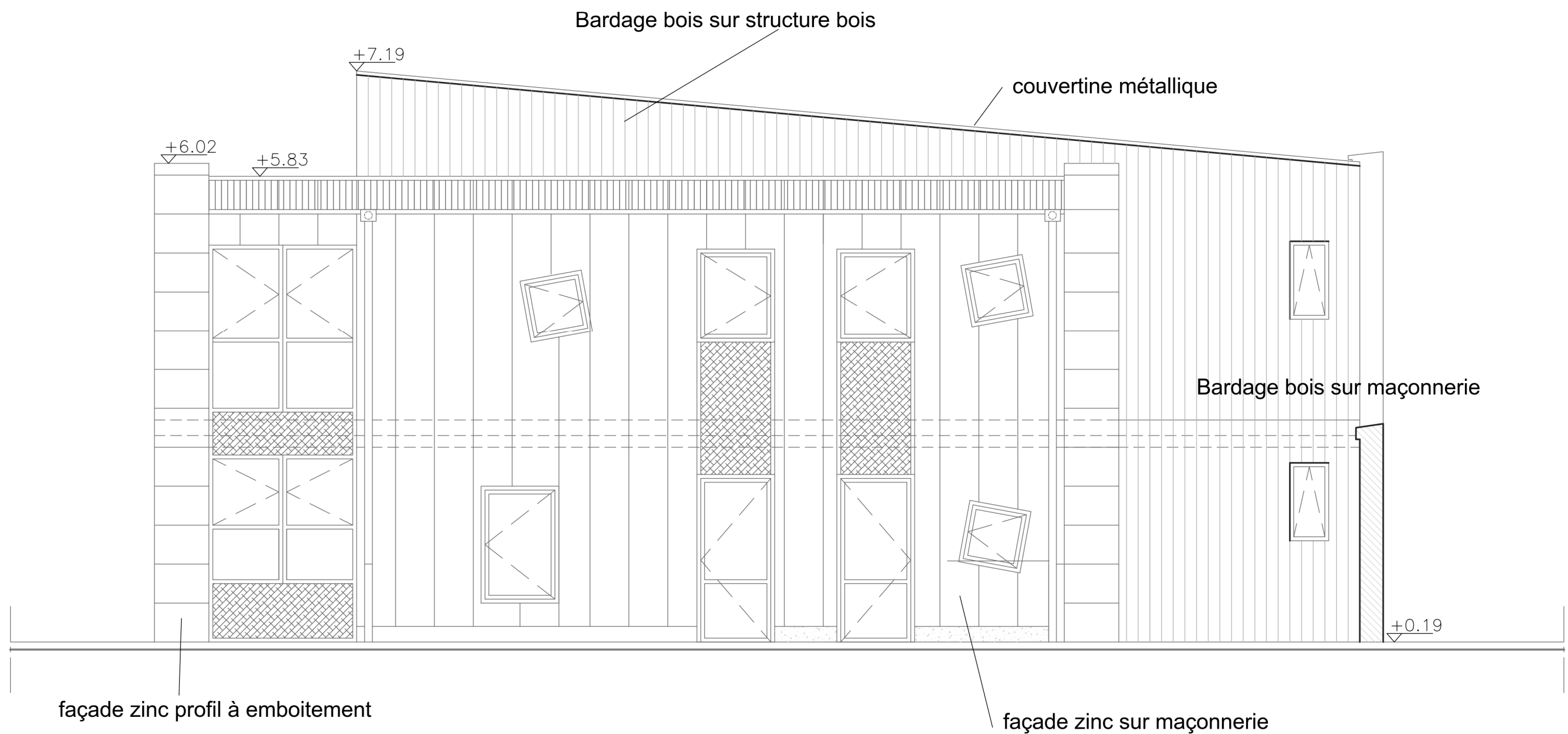
BACCALURÉAT PROFESSIONNEL TECHNICIEN D'ÉTUDES DU BÂTIMENT Option A : ÉTUDES ET ÉCONOMIE	A.D.S.E.A.	
	ÉPREUVE E2 : PRÉPARATION D'UNE OFFRE ÉPREUVE E3 : PRODUCTION ET COMMUNICATION	DOSSIER DE BASE
Session : 2017	16 S-TE EE	2/12



## PLAN DE MASSE

**DG1**

<b>BACCALAURÉAT PROFESSIONNEL</b> <b>TECHNICIEN D'ÉTUDES DU BÂTIMENT</b> Option A : <b>ÉTUDES ET ÉCONOMIE</b>	A.D.S.E.A.	
	ÉPREUVE E2 : PRÉPARATION D'UNE OFFRE	DOSSIER DE BASE
	ÉPREUVE E3 : PRODUCTION ET COMMUNICATION	
Session 2017	16 S-TE EE	3/12

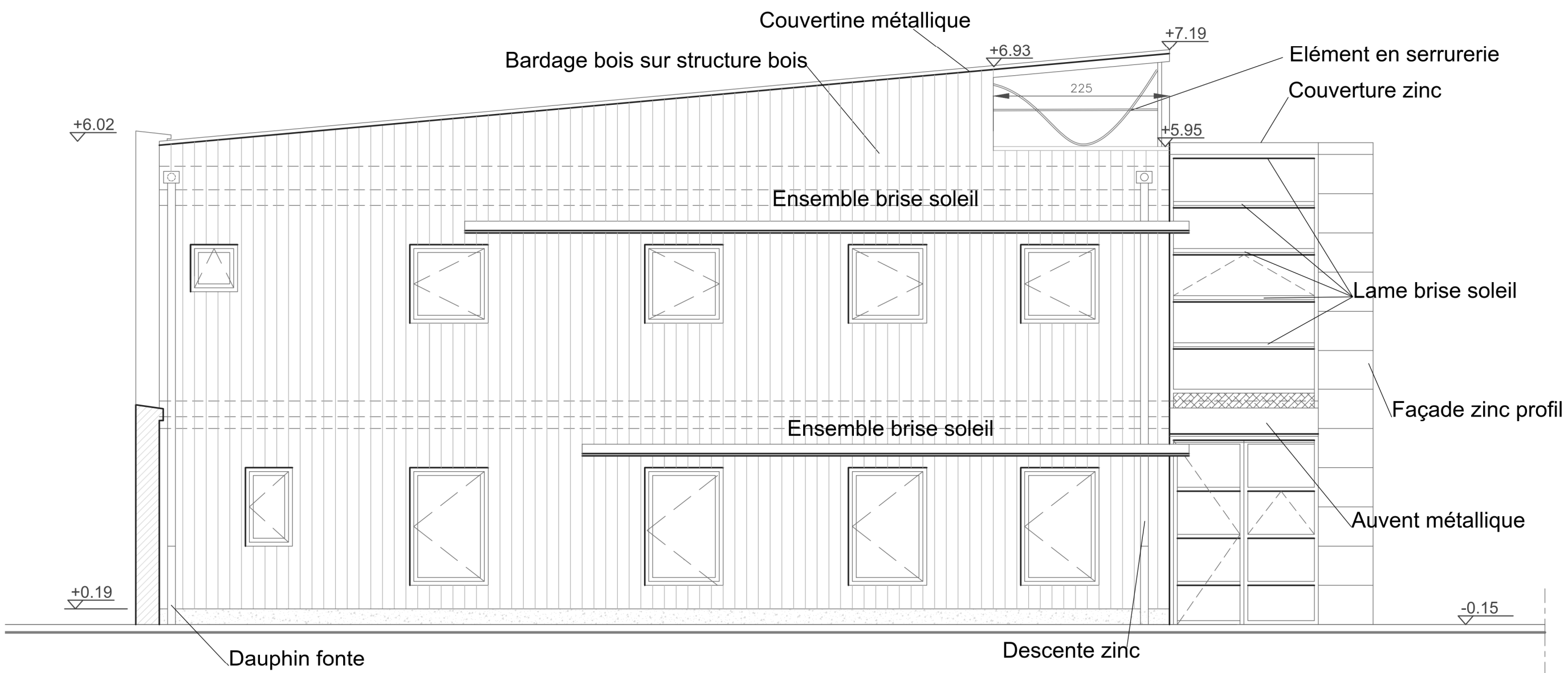


# FAÇADE EST

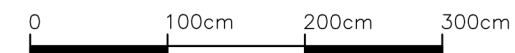
0 100cm 200cm 300cm

DG2

BACCALAURÉAT PROFESSIONNEL TECHNICIEN D'ÉTUDES DU BÂTIMENT Option A : ÉTUDES ET ÉCONOMIE	A.D.S.E.A.	
	ÉPREUVE E2 : PRÉPARATION D'UNE OFFRE ÉPREUVE E3 : PRODUCTION ET COMMUNICATION	DOSSIER DE BASE
	Session : 2017	16 S-TE EE 4/12

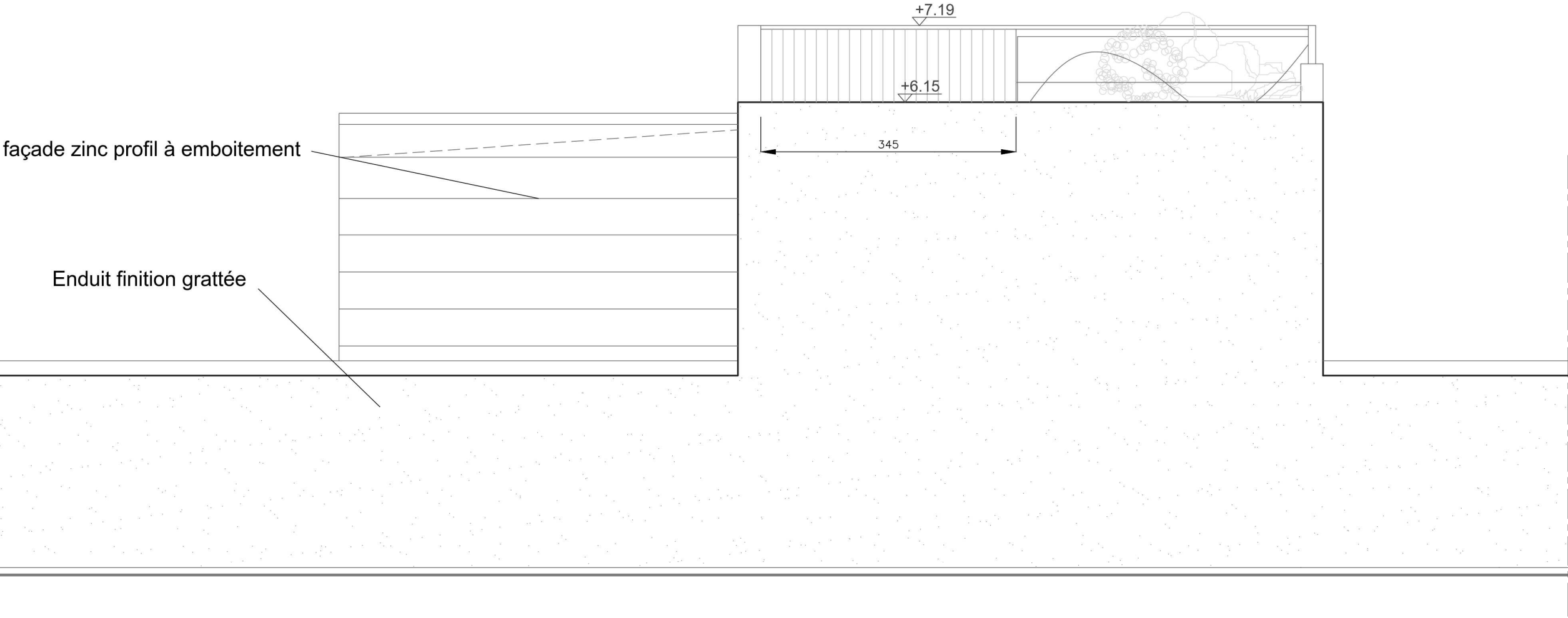


# Façade Ouest



**DG3**

<b>BACCALAURÉAT PROFESSIONNEL TECHNICIEN D'ÉTUDES DU BÂTIMENT</b> Option A : <b>ÉTUDES ET ÉCONOMIE</b>	A.D.S.E.A.	
	<b>ÉPREUVE E2 : PRÉPARATION D'UNE OFFRE</b> <b>ÉPREUVE E3 : PRODUCTION ET COMMUNICATION</b>	<b>DOSSIER DE BASE</b>
<b>Session</b> 2017	16 S-TE EE	5/12

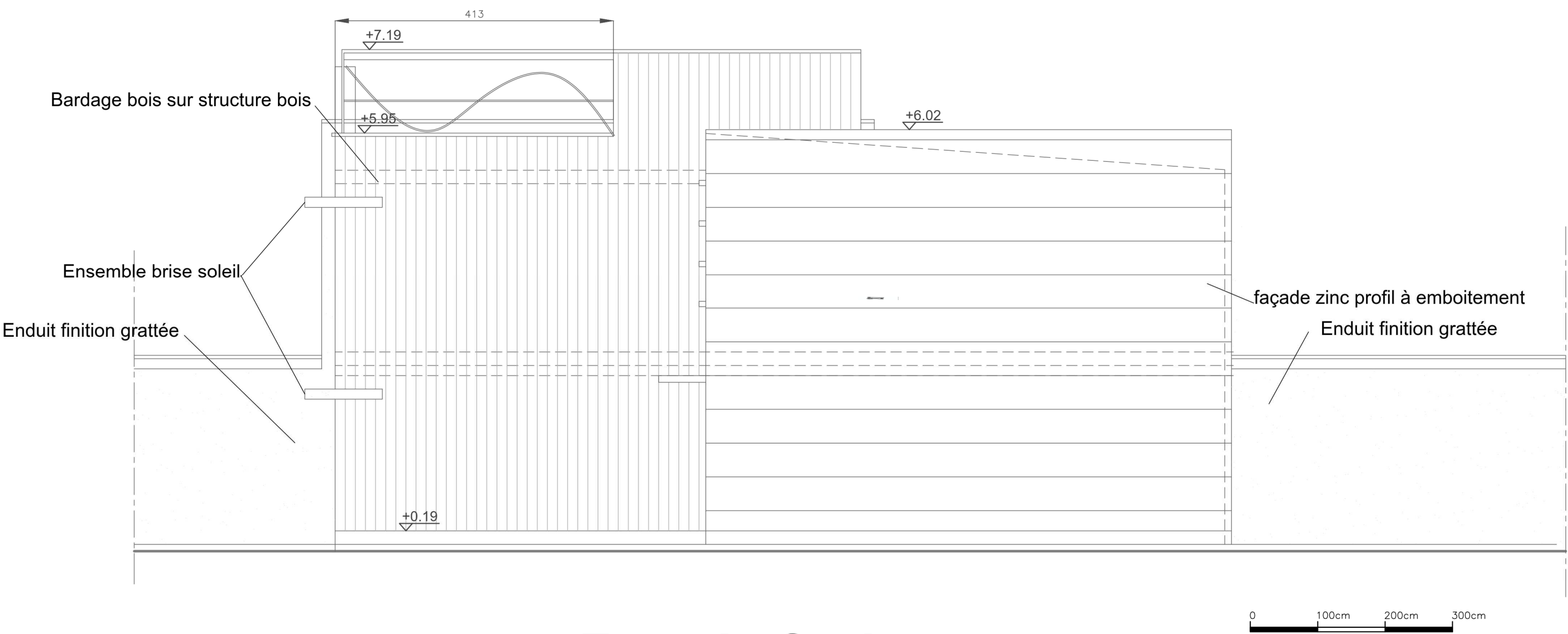


FAÇADE NORD



DG4

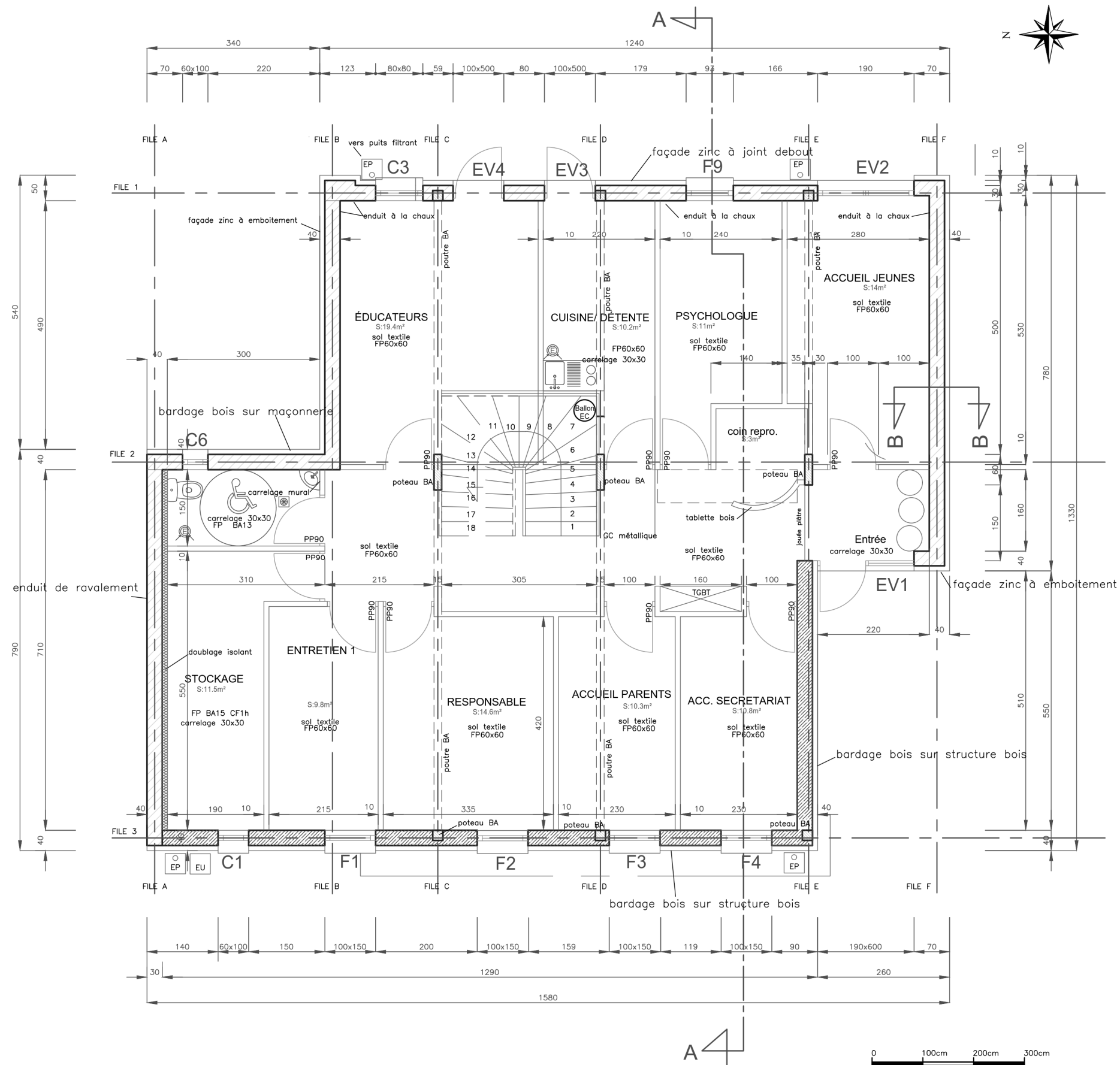
BACCALAURÉAT PROFESSIONNEL TECHNICIEN D'ÉTUDES DU BÂTIMENT Option A : ÉTUDES ET ÉCONOMIE	A.D.S.E.A.	
	ÉPREUVE E2 : PRÉPARATION D'UNE OFFRE ÉPREUVE E3 : PRODUCTION ET COMMUNICATION	DOSSIER DE BASE
	Session 2017	16 S-TE EE 6/12



Façade Sud

DG5

BACCALAURÉAT PROFESSIONNEL TECHNICIEN D'ÉTUDES DU BÂTIMENT Option A : ÉTUDES ET ÉCONOMIE	A.D.S.E.A.	
	ÉPREUVE E2 : PRÉPARATION D'UNE OFFRE ÉPREUVE E3 : PRODUCTION ET COMMUNICATION	DOSSIER DE BASE
Session : 2017	16 S-TE EE	7/12

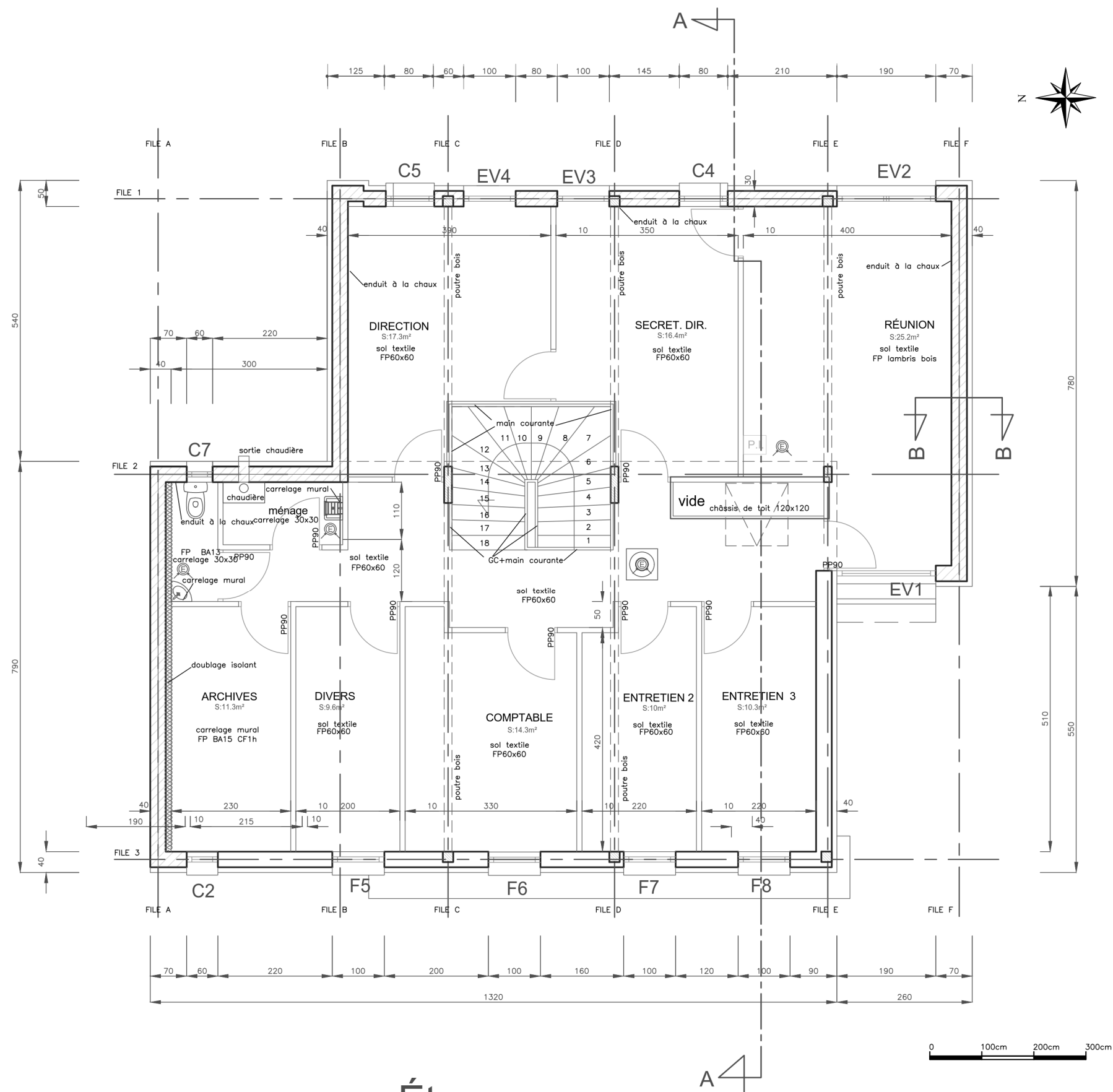


Rez-de-chaussée

DG6

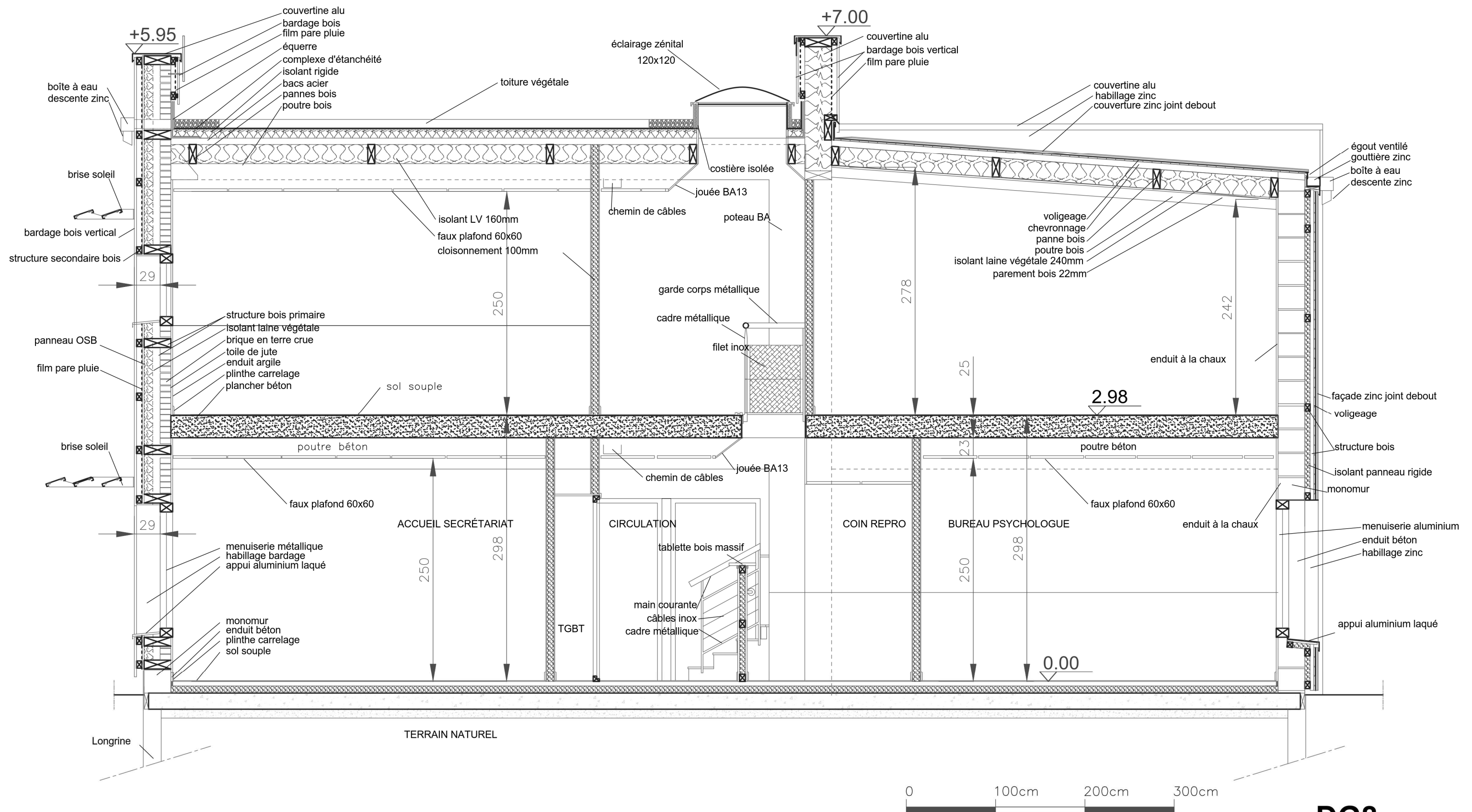
<b>BACCALAURÉAT PROFESSIONNEL</b> <b>TECHNICIEN D'ÉTUDES DU BÂTIMENT</b> Option A : <b>ÉTUDES ET ÉCONOMIE</b>	A.D.S.E.A.	
	ÉPREUVE E2 : PRÉPARATION D'UNE OFFRE ÉPREUVE E3 : PRODUCTION ET COMMUNICATION	DOSSIER DE BASE
	Session 2017	16 S-TE EE 8/12





**DG7**

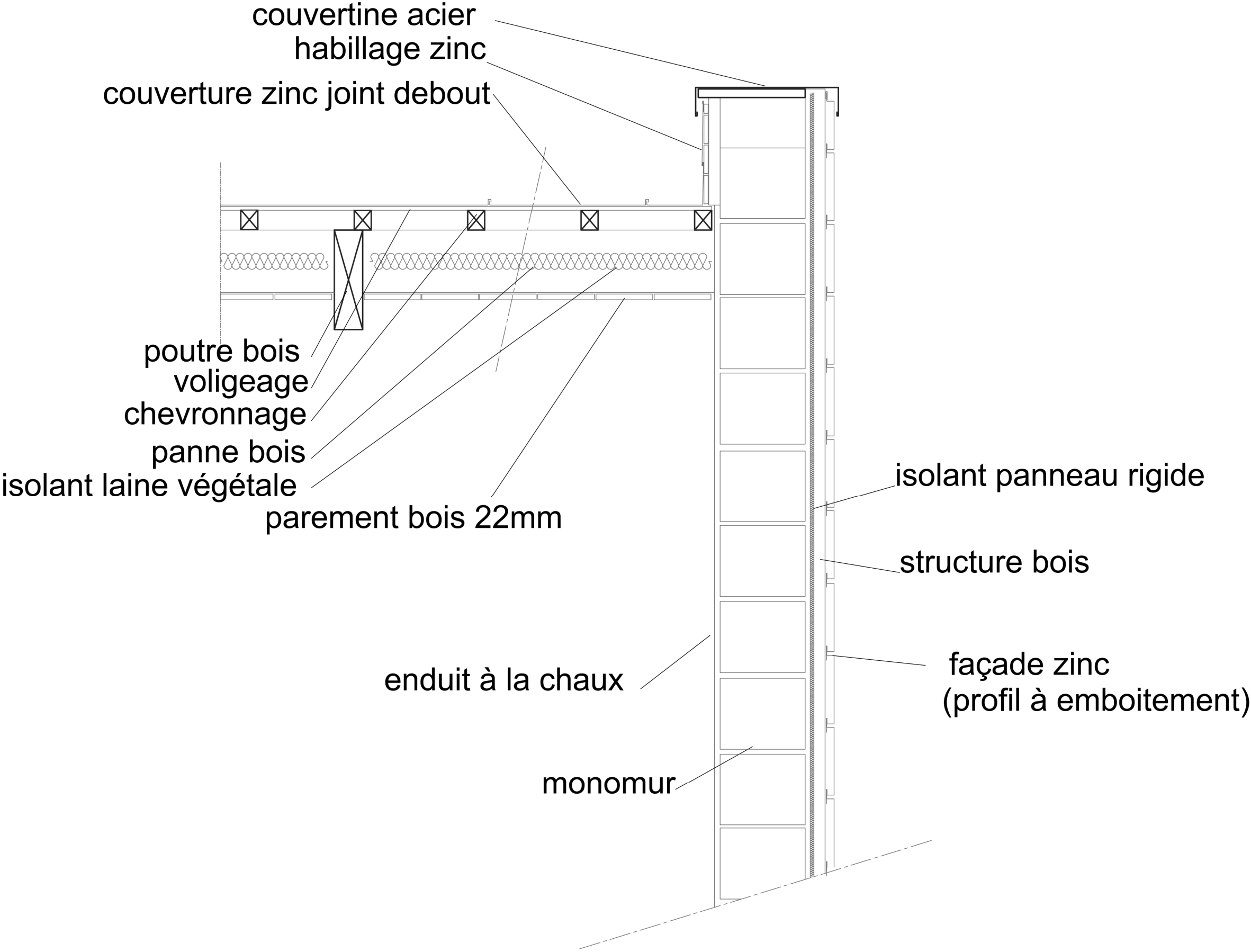
<b>BACCALAURÉAT PROFESSIONNEL</b> <b>TECHNICIEN D'ÉTUDES DU BÂTIMENT</b> Option A : <b>ÉTUDES ET ÉCONOMIE</b>	A.D.S.E.A.	
	ÉPREUVE E2 : PRÉPARATION D'UNE OFFRE	DOSSIER DE BASE
	ÉPREUVE E3 : PRODUCTION ET COMMUNICATION	
Session 2017	16 S-TE EE	9/12



DG8

# Coupe A-A

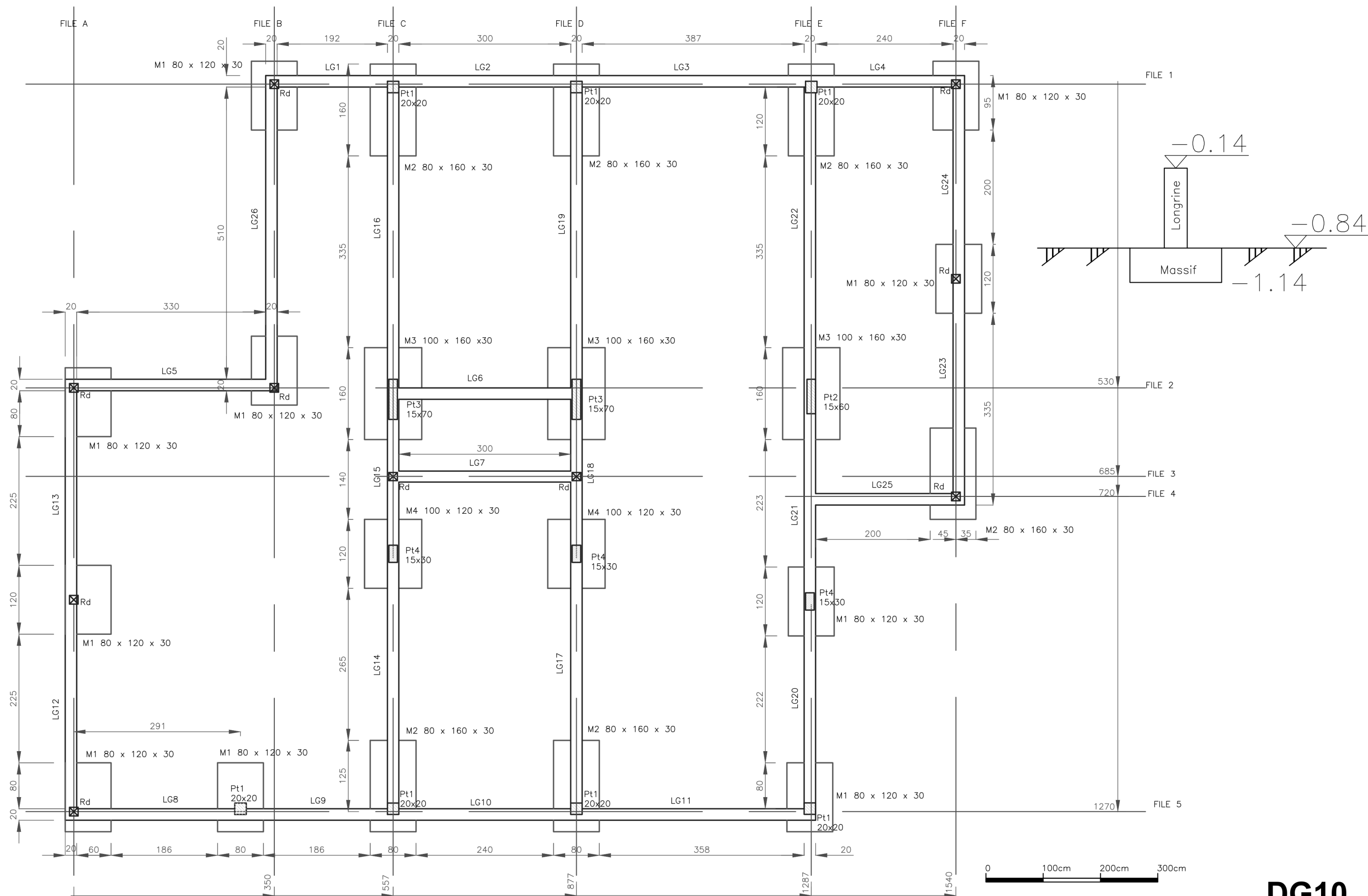
BACCALAURÉAT PROFESSIONNEL TECHNICIEN D'ÉTUDES DU BÂTIMENT Option A : ÉTUDES ET ÉCONOMIE		A.D.S.E.A.	
		ÉPREUVE E2 : PRÉPARATION D'UNE OFFRE ÉPREUVE E3 : PRODUCTION ET COMMUNICATION	DOSSIER DE BASE
Session	2017	16 S-TE EE	10/12



Coupe B-B partielle

DG9

BACCALAURÉAT PROFESSIONNEL TECHNICIEN D'ÉTUDES DU BÂTIMENT Option A : ÉTUDES ET ÉCONOMIE	A.D.S.E.A.	
	ÉPREUVE E2 : PRÉPARATION D'UNE OFFRE ÉPREUVE E3 : PRODUCTION ET COMMUNICATION	DOSSIER DE BASE
Session 2017	16 S-TE EE	11/12



# Fondations

**DG10**

<b>BACCALAURÉAT PROFESSIONNEL</b> <b>TECHNICIEN D'ÉTUDES DU BÂTIMENT</b> Option A : <b>ÉTUDES ET ÉCONOMIE</b>	A.D.S.E.A.	
	<b>ÉPREUVE E2 : PRÉPARATION D'UNE OFFRE</b> <b>ÉPREUVE E3 : PRODUCTION ET COMMUNICATION</b>	<b>DOSSIER DE BASE</b>
<b>Session</b> 2017	16 S-TE EE	12/12