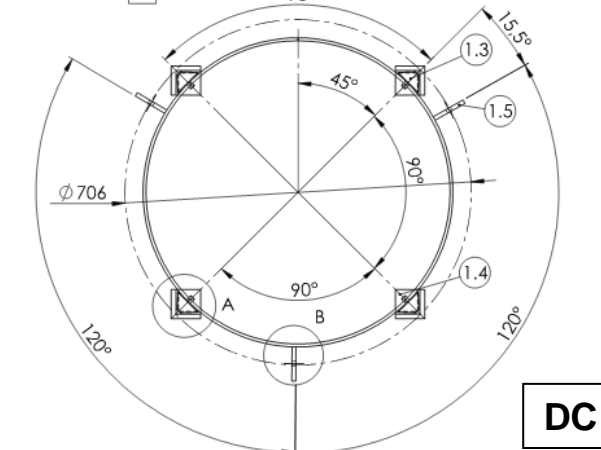
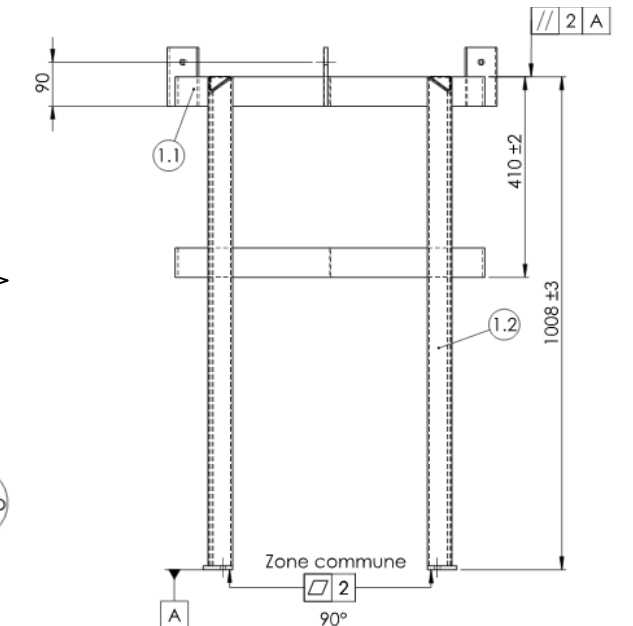
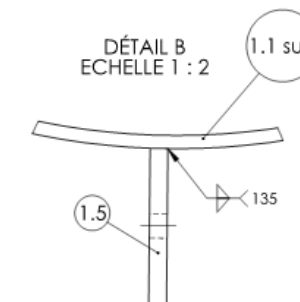
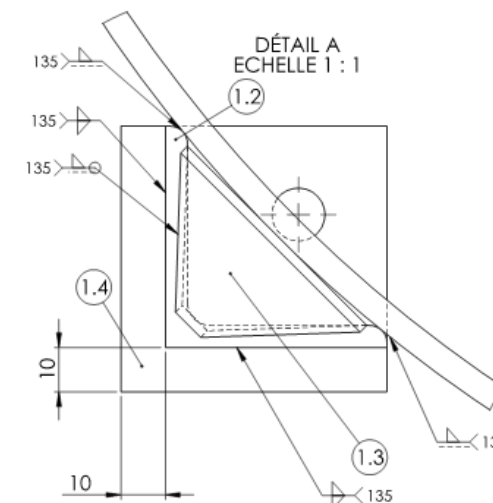
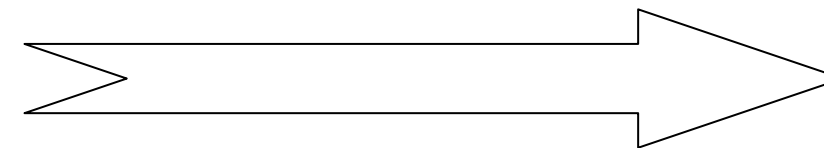
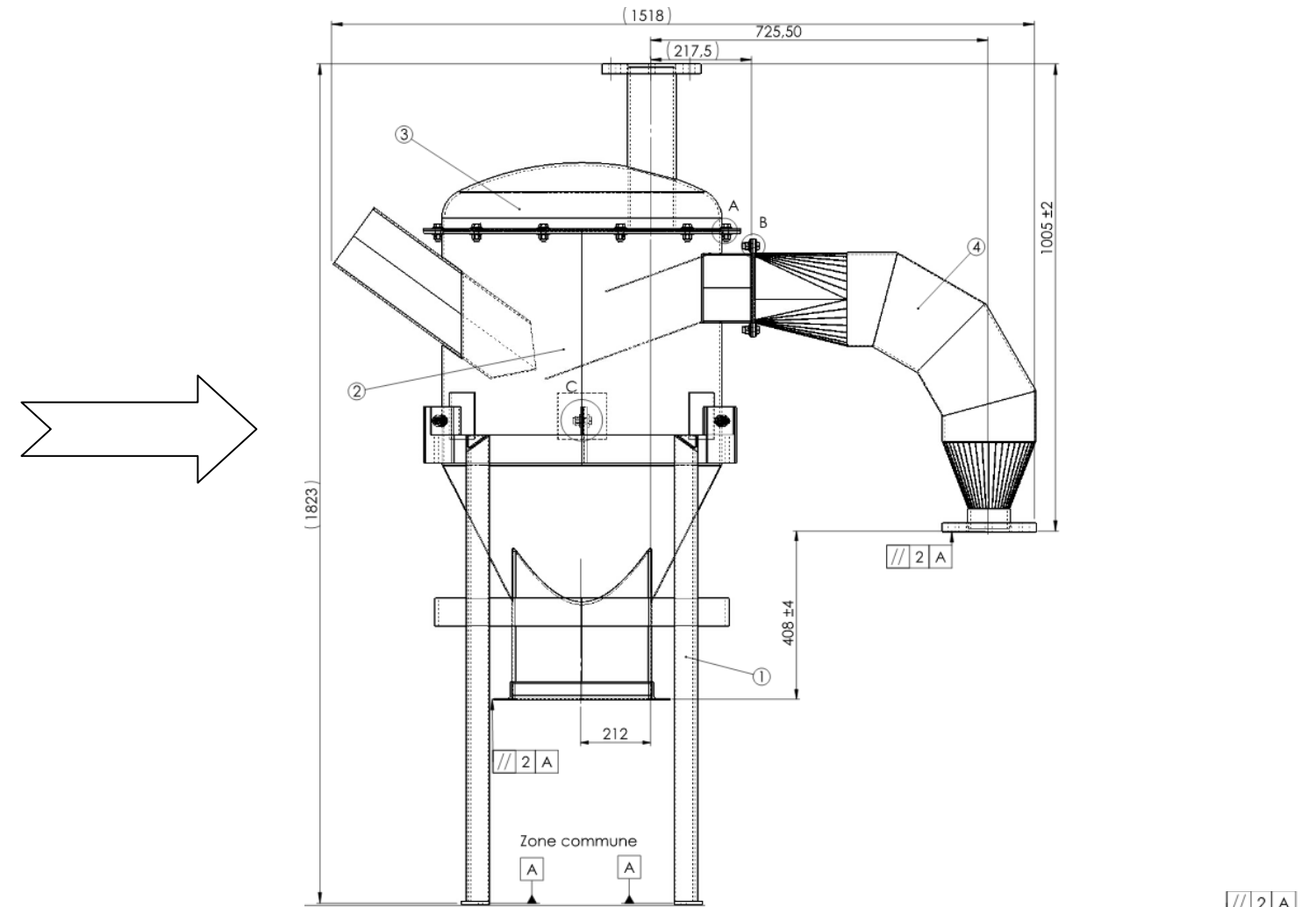


Barème d'évaluation

NUMERO :.....

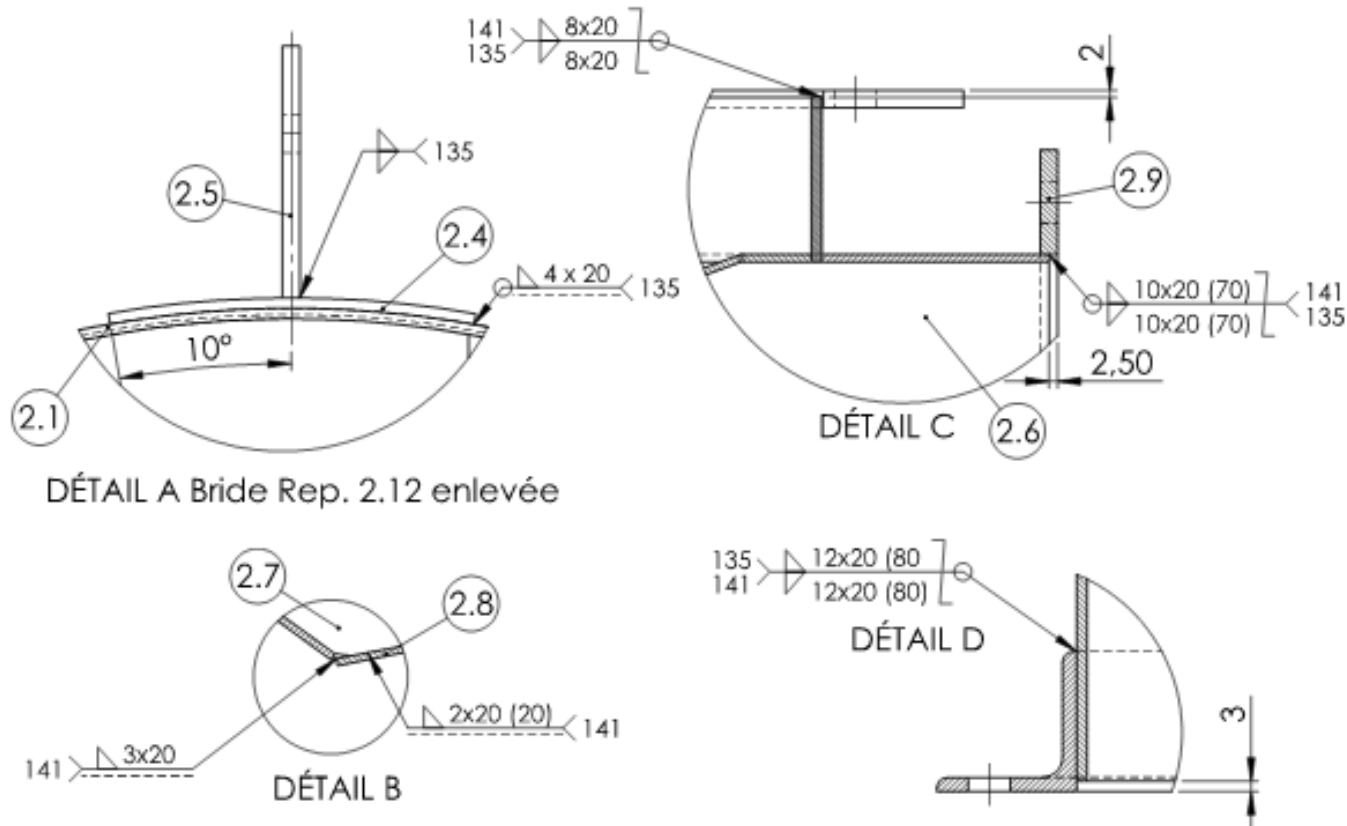
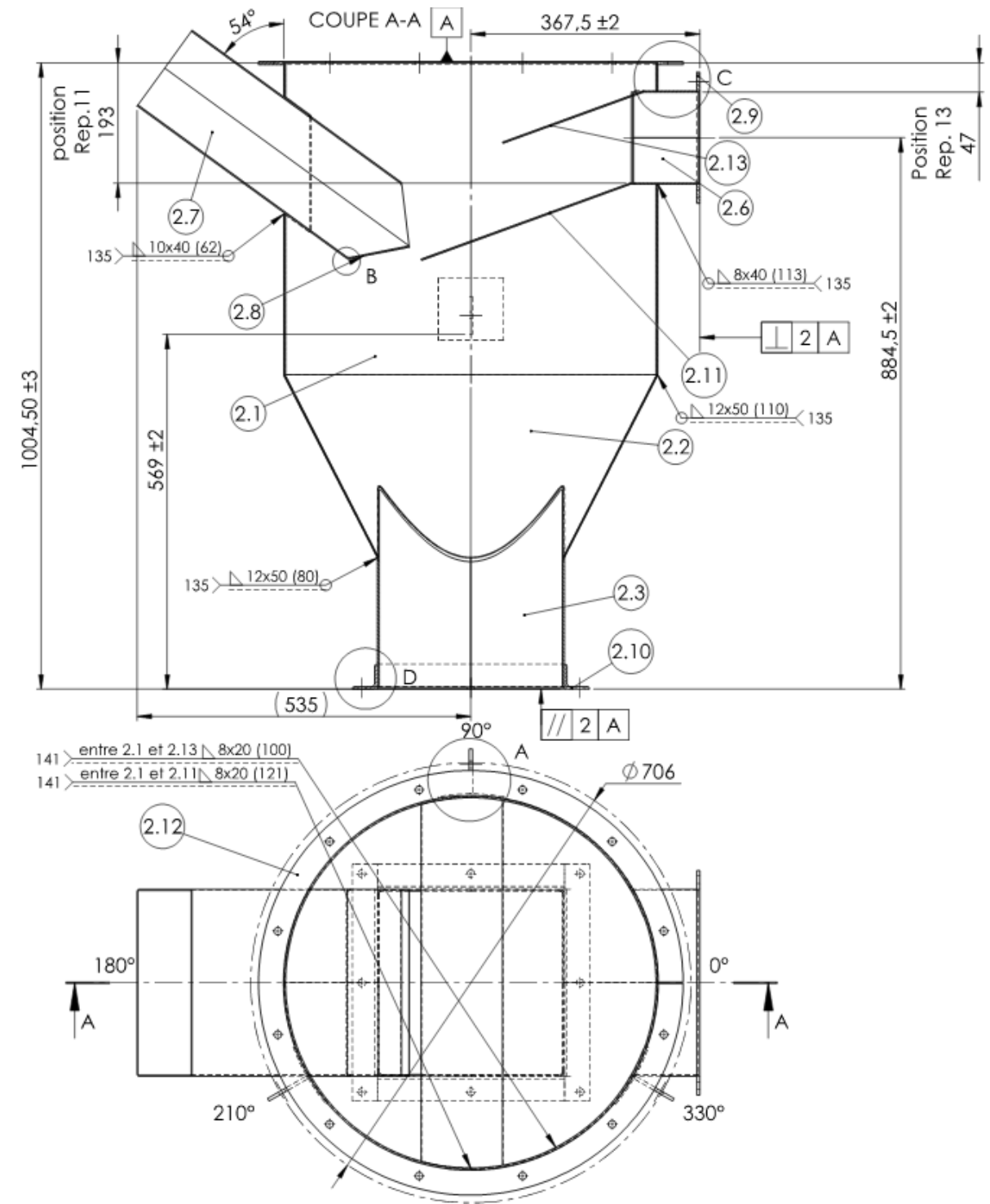
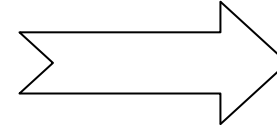
ENSEMBLE (complet)	Critères	NOTE
Cote 408	408±4	/10
Cote 1005	1005±2	/10
Parallélisme de la Bride 4.6 / A	Tolérance 2 mn	/20
Montage des sous ensembles	Montage conforme au plan, orientation....	/20
TOTAL :		/60

Support cuve Rep.1	Critères	NOTE
Cote hauteur 1008	1008±3	/20
Cote 410	410±2	/10
Parallélisme ceinture supérieure / A	Tolérance 2 mn	/10
Mise en forme des ceintures Rep1.1	Conformité au gabarit	/20
TOTAL :...../60		

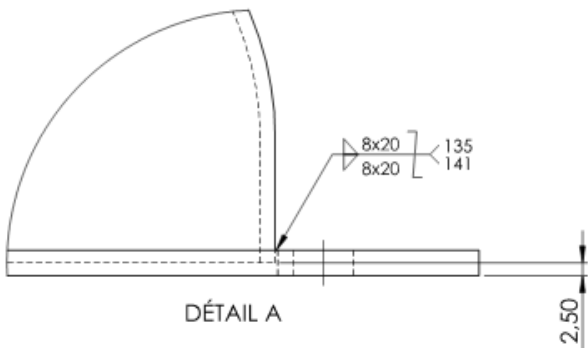
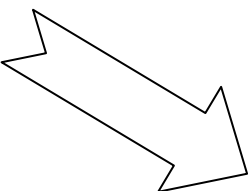
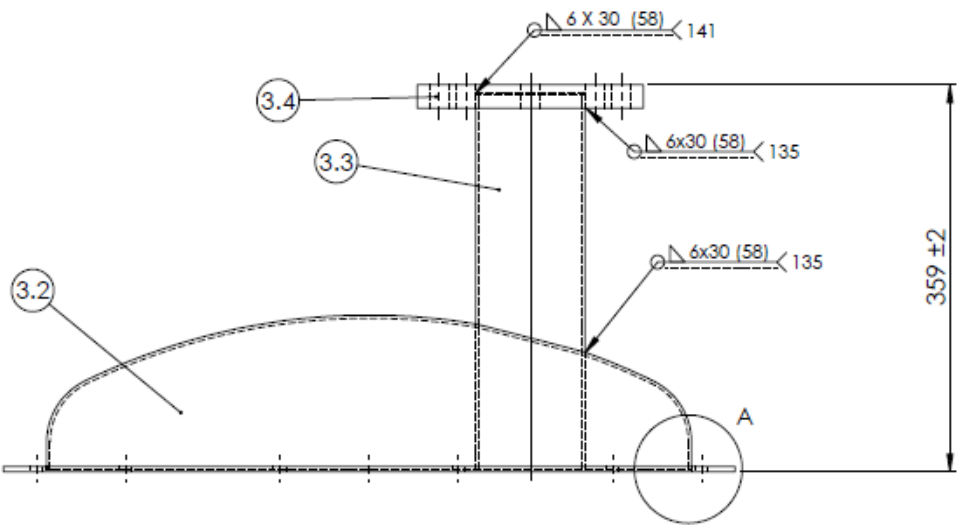
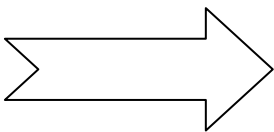


Nota: les soudures définies sur le détail A
sont valables pour les 4 pieds sur les 2 ceintures,
pour les 4 platines et les 4 bouchons sur les 4 pieds.

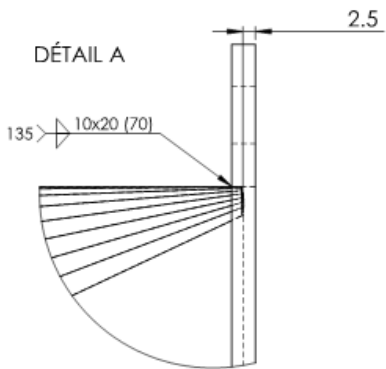
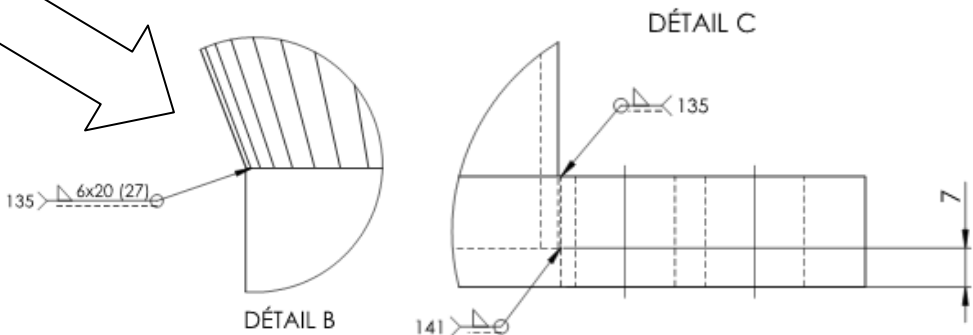
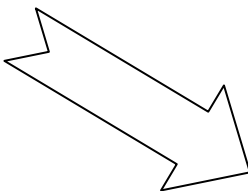
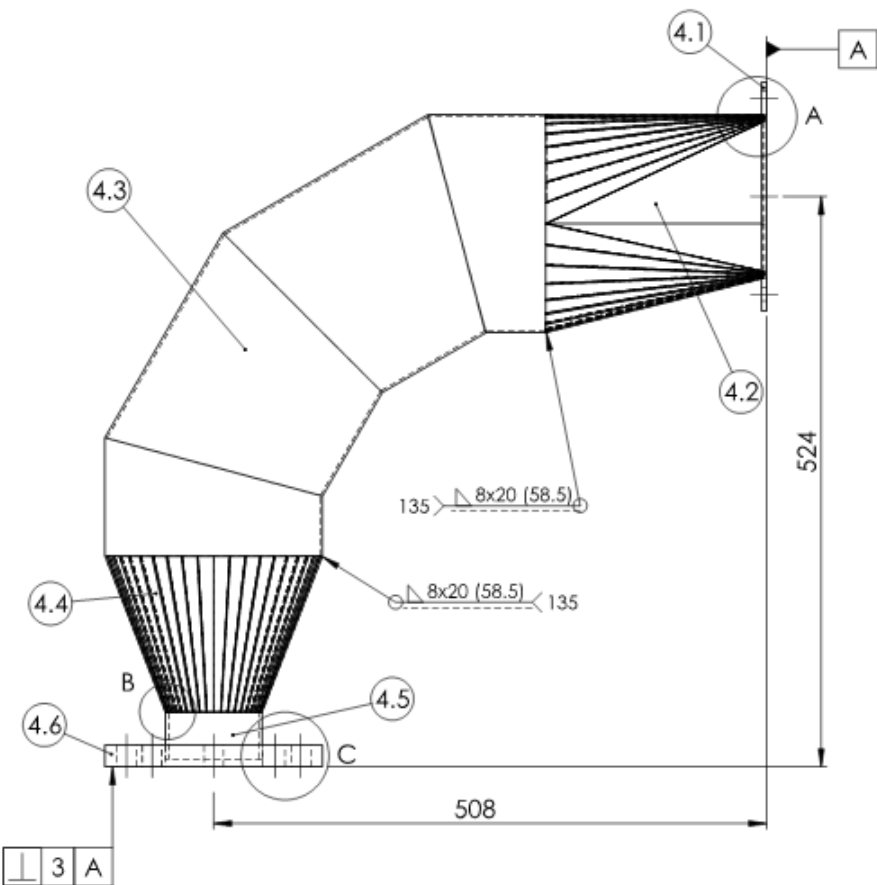
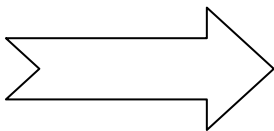
Cuve Rep.2	Critères	NOTE
Cote hauteur 1004,5	1004,5±3	/20
Cote 569	569±2	/10
Parallélisme Bride 2.10 / A	Tolérance 2 mn	/10
Perpendicularité Bride 2.9 / A	Tolérance 2 mn	/10
Assemblage Rep.2.3 / Rep.2.2	Coïncidence de la liaison, Soudage 135 (Aspect des cordons et respect de la symbolisation)	/20
Assemblage Rep.2.6 / Rep.2.1	Coïncidence de la liaison, Soudage 135 (Aspect des cordons et respect de la symbolisation)	/15
Assemblage Rep.2.2 / Rep.2.1	Coïncidence de la liaison, Soudage 135 (Aspect des cordons et respect de la symbolisation)	/20
Assemblage Rep.2.12 / Rep.2.1	Coïncidence de la liaison, Soudage 135 et 141 (Aspect des cordons et respect de la symbolisation)	/15
Soudures longitudinales des Rep. 2.1, Rep.2.2	(Soudage 135 Aspect des cordons et respect de la symbolisation)	/10
Soudure longitudinale du Rep. 2.3	(Soudage 141 Aspect du cordon et respect de la symbolisation)	/10
Mise en forme du cône Rep.2.2	Formage, Absence de coups...	/20
Défecteurs	Présence et orientation (contrôle visuel)	/10
TOTAL :/170		



Couvercle Rep.3	Critères	NOTE
Cote 359	359 ± 2	/10
Retrait de la bride Rep3.1	Accostage avec le fond	/10
Conformation de la bride Rep3.1	Formage, Absence de coups	/10
Assemblage Rep.3.1/Rep.3.2	(Soudage 135 et 141 Aspect des cordons et respect de la symbolisation)	/10
Assemblage Rep.3.4/Rep.3.3	(Soudage 135 et 141 Aspect des cordons et respect de la symbolisation)	/10
TOTAL :		/50



Raccordement Rep.4	Critères	NOTE
Perpendicularité Bride 4.6/ A	Tolérance 3 mn	/10
Mise en forme de la trémie Rep.4.2	Formage, Absence de coups, Planéité des surfaces planes	/20
Assemblage des éléments du coude Rep.4.3	Coïncidence des liaisons, Soudage 141 (Aspect des cordons et respect de la symbolisation)	/15
Assemblage Rep.4.4 et 4.2 /Rep.4.3	Coïncidence des liaisons, Soudage 135 (Aspect des cordons et respect de la symbolisation)	/15
TOTAL :		/60



Evaluation de l'ensemble	Voir évaluation barème (DR 6/8 à DR 8/8)	
		/400

SECURITE	Voir évaluation en situation (DR 2/8)	
Nombre de points de pénalité : -		

N° CANDIDAT : _____

TOTAL :/ 400 Pts

NOTE :/20 Pts