

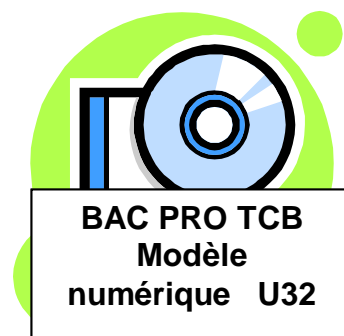
Pour traiter ce sujet, vous disposez de :

- Ce dossier sujet comportant le travail demandé, les conditions de fabrication et les données nécessaires à la réalisation de l'ouvrage
- Les matériaux et matériels nécessaires à cette fabrication
- Le modèle numérique d'une partie de l'ouvrage à fabriquer pour la recherche de données complémentaires et l'impression de fiches de taille d'éléments

Le modèle numérique est installé sur l'ordinateur à votre disposition sur le poste de travail.
(Progiciel CADWORK ou SEMA)



Pour accéder au modèle, cliquez sur l'icône



BACCALAUREAT PROFESSIONNEL

Technicien Constructeur Bois

**E3 – EPREUVE Pratique prenant
en compte la formation en milieu professionnel**

**Sous épreuve E32
FABRICATION D'UN OUVRAGE**

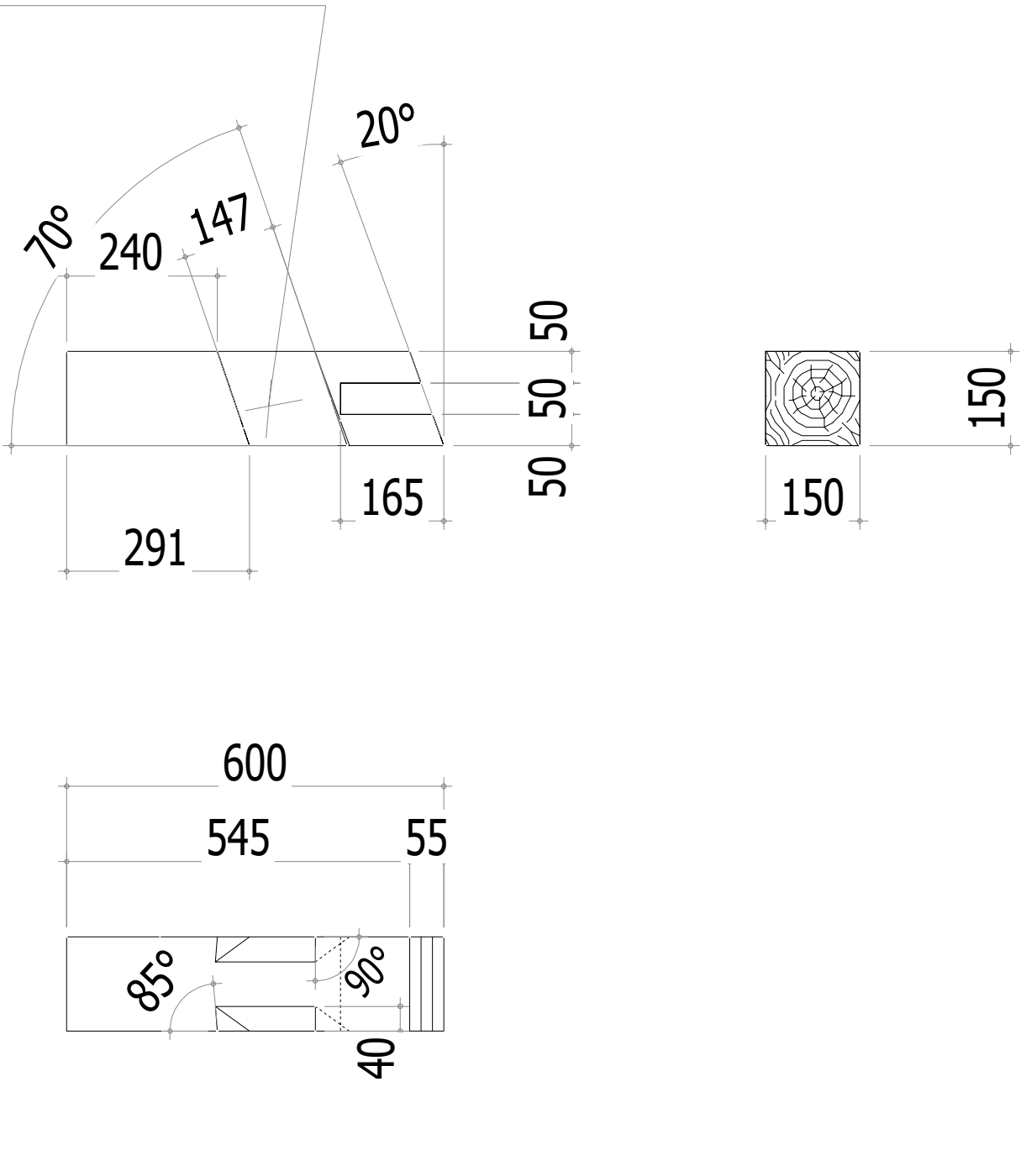
DOCUMENTS RESSOURCES

Ce dossier comprend :

DOCUMENTS	Page
Page de garde des documents ressources	1 / 7
Fiche de taille poteau (n°8)	2 / 7
Fiche de taille panne intermédiaire (n°7)	3 / 7
Fiche de taille panne supérieure (n°6)	4 / 7
Fiche de taille panne basse (n°5)	5 / 7
Fiche de taille échantignolle Droite et gauche (1 et 2)	6 / 7
Plan de fabrication des mur 1 et 2	7 / 7

CODE EPREUVE : 1606-TCB P 32		EXAMEN : BACCALAUREAT PROFESSIONNEL	SPECIALITE : Technicien Constructeur Bois
SESSION 2016	DOSSIER SUJET	EPREUVE : E3 – Pratique prenant en compte la formation en milieu professionnel Sous épreuve E.32 FABRICATION D'UN OUVRAGE	Calculatrice autorisée
Durée : 16 h 00		Coefficient : 3	Page : 1 / 7

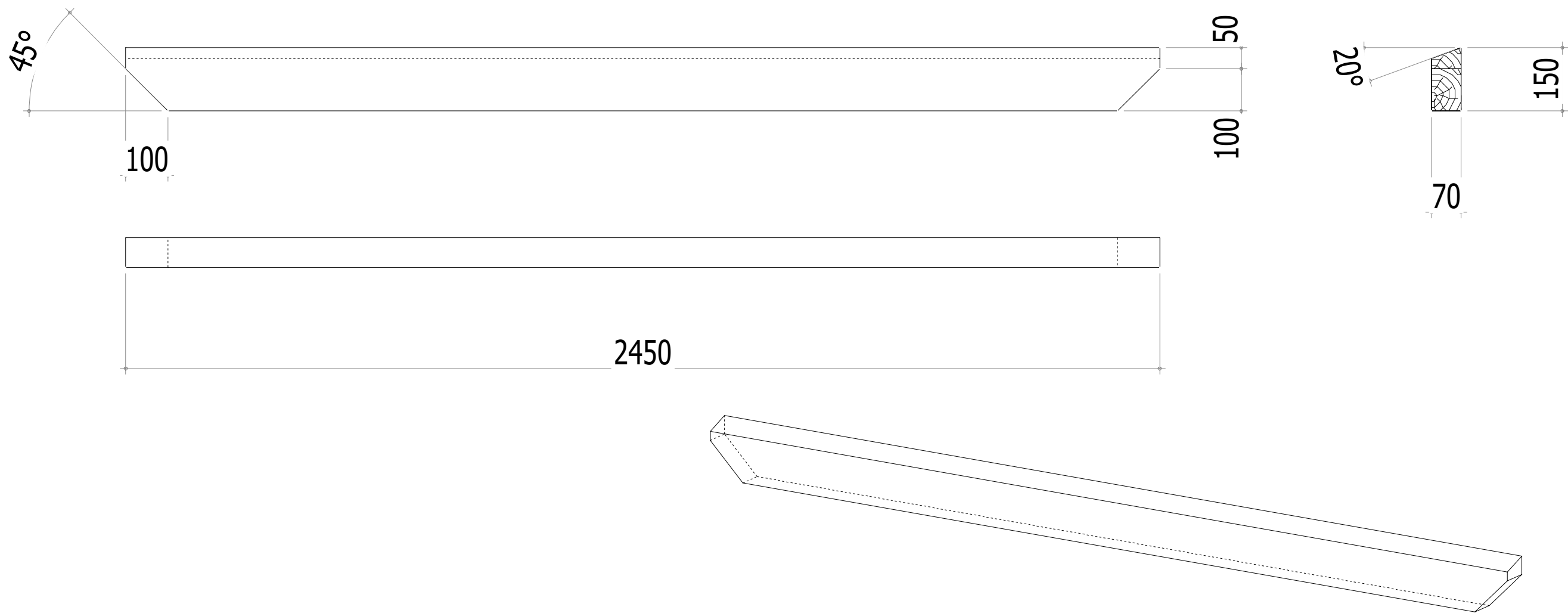
Entaille de position des l'arbalétriers



Fiche de taille: POTEAU n° 8

Quantité: 1	Section: 150mm/150mm	Groupe: Charpente
	Longueur: 600 mm	Projet: CAGNA
	Matériaux: Sapin	Poids: 5.46 kg

Sans échelle



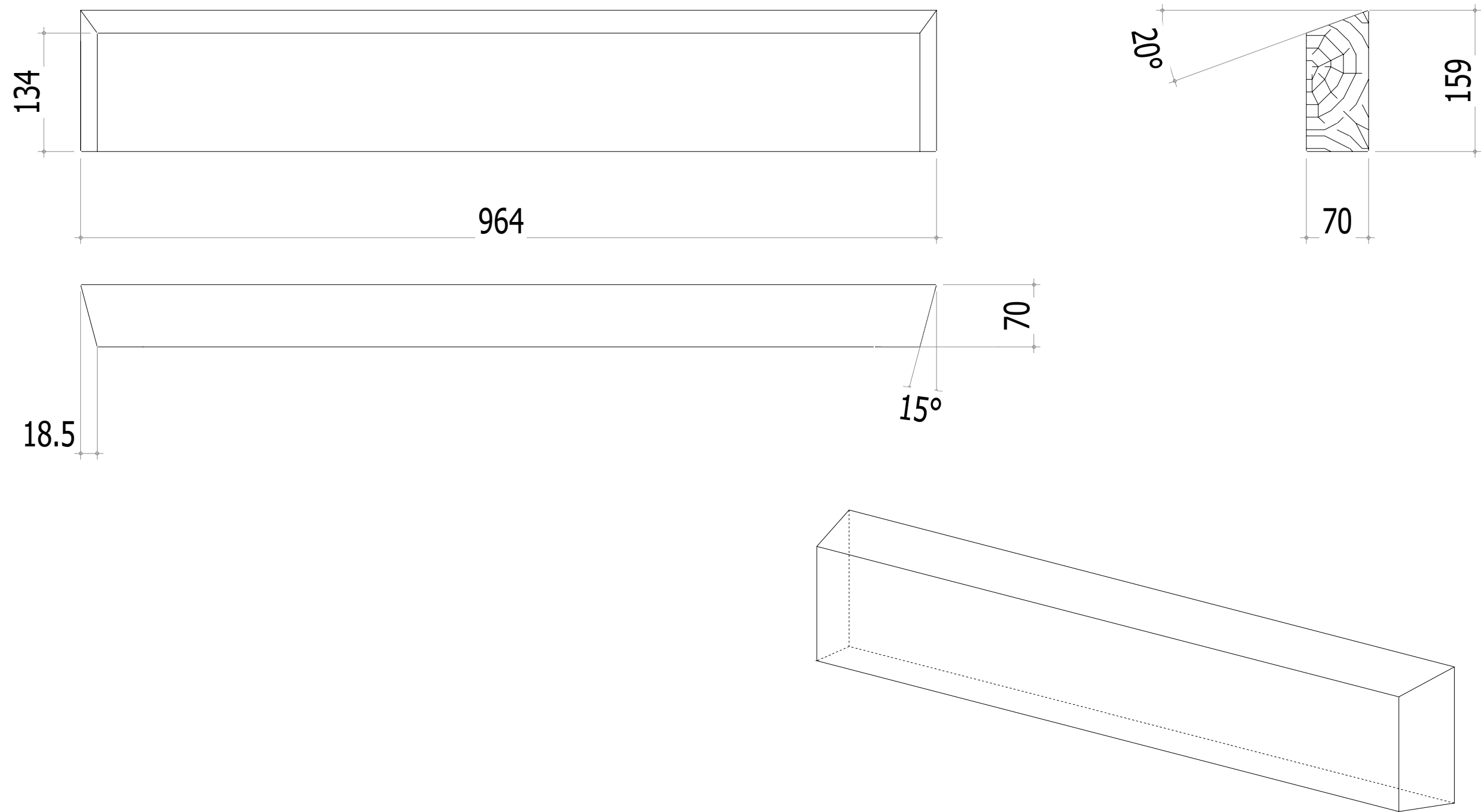
Fiche de taille: PANNE INTERMEDIAIRE n° 7

Quantité: **1**

Section: 70mm/150mm
Longueur: 2450 mm
Matériaux: Sapin

Groupe: Charpente
Projet: CAGNA
Poids: 11.42 kg

Sans échelle



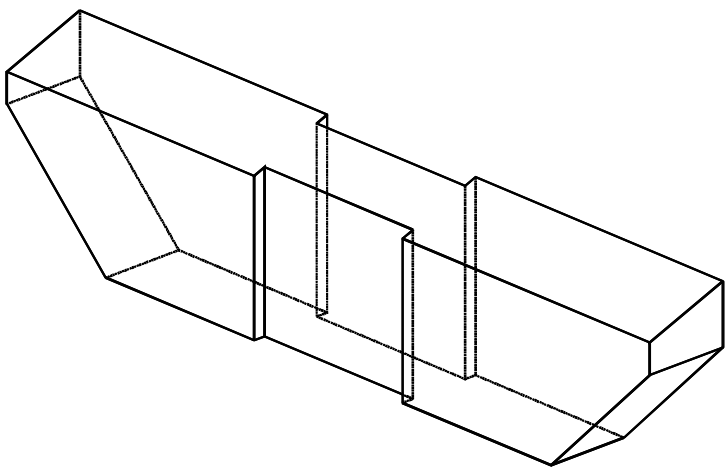
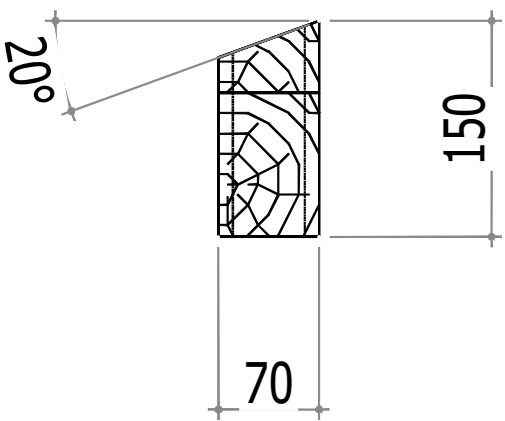
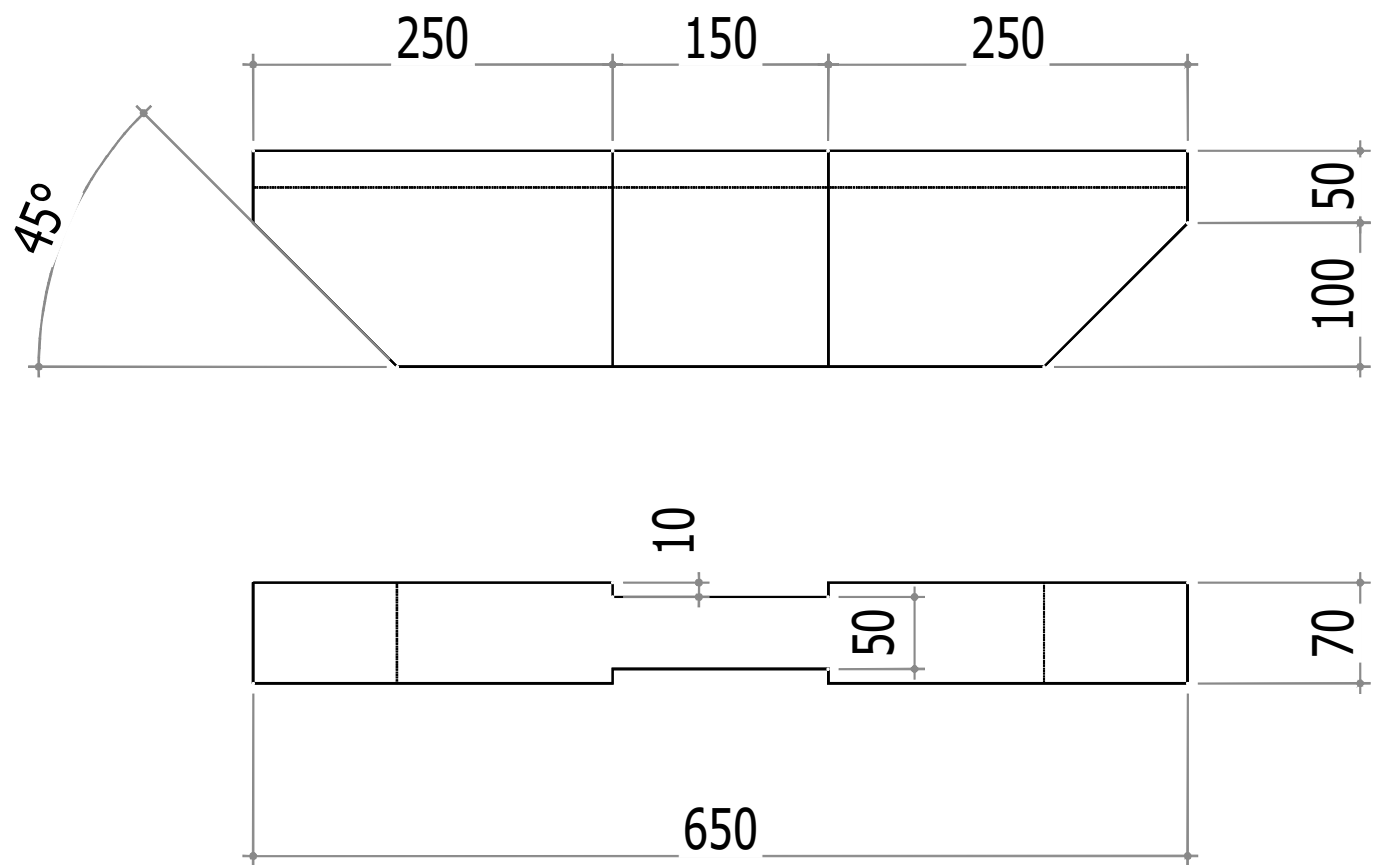
Fiche de taille: PANNE SUPERIEURE n° 6

Quantité: **1**

Section: 70mm/159mm
Longueur: 964 mm
Matériaux: Sapin

Groupe: Charpente
Projet: CAGNA
Poids: 4.85 kg

Sans échelle

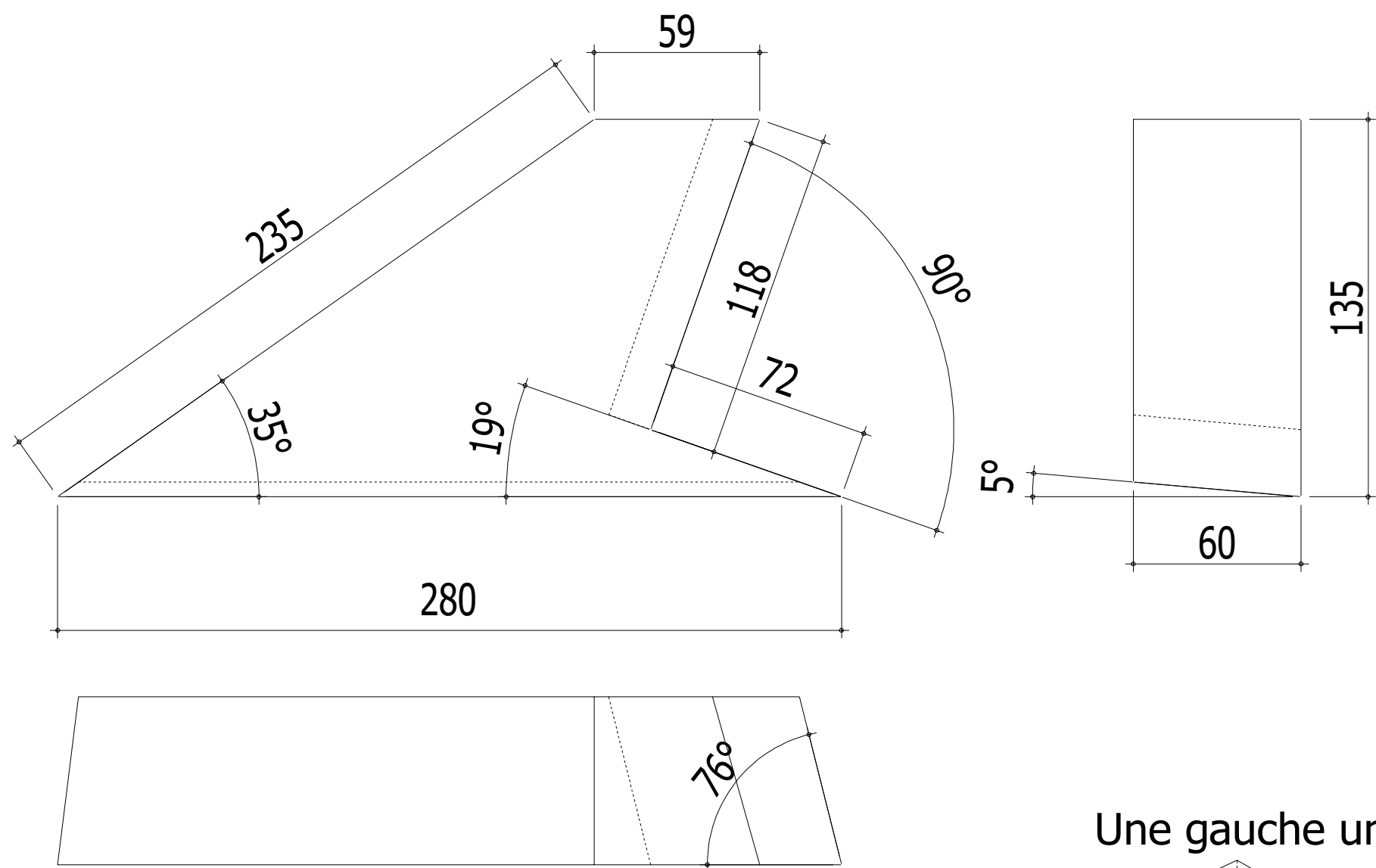


Fiche de taille: PANNE BASSE n° 5

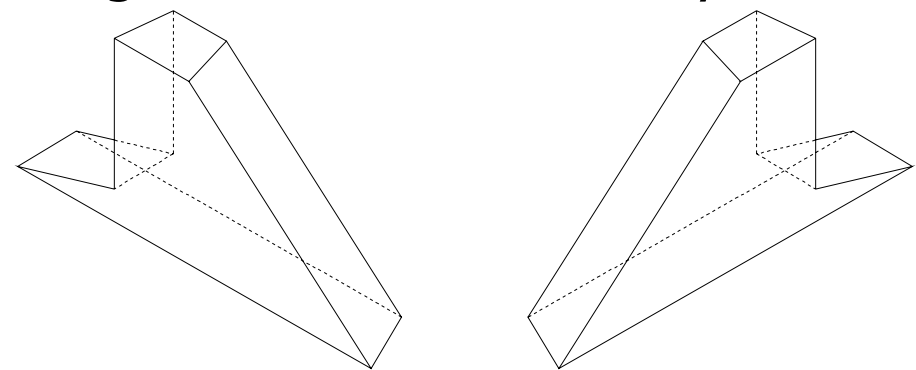
Quantité: **1**

Section: 70mm/150mm
Longueur: 650 mm
Matériaux: Sapin

Groupe: Charpente
Projet: CAGNA
Poids: 2.77 kg



Une gauche une droite en symétrie

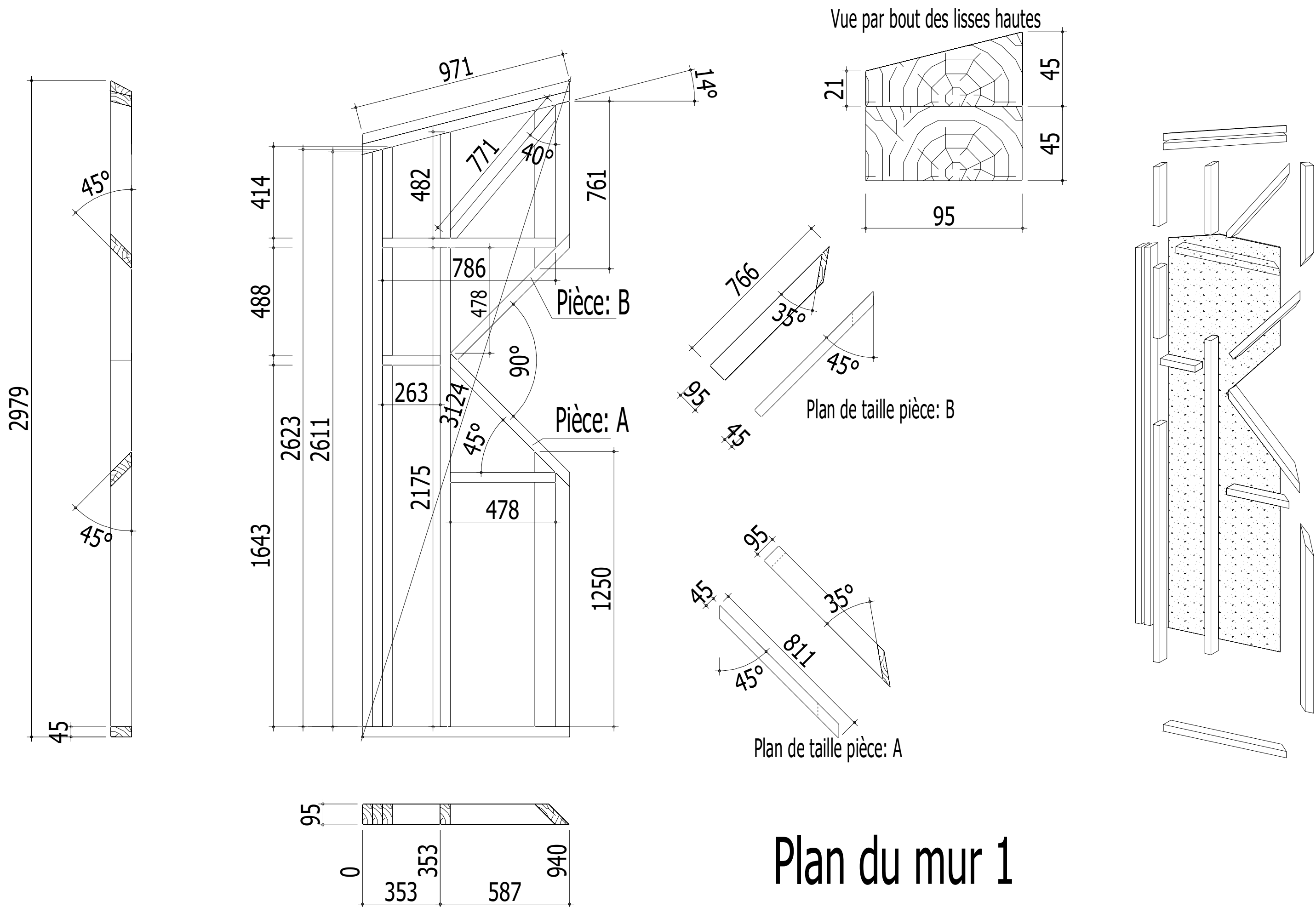


Fiche de taille : ECHANTIGNOLLE n° 1 et 2

Quantité: **1**

Section: 60mm/135mm
Longueur: 280 mm
Matériaux: Sapin

Groupe: Charpente
Projet: CAGNA
Poids: 0.54 kg



Plan du mur 1