

Brevet des Métiers d'Art Ébéniste

Épreuve E3 - Unité : U 3

Cultures artistiques

Durée : 2 heures

Coefficient : 3

Compétences et connaissances technologiques associées sur lesquelles porte l'épreuve :

C1.4 – Repérer et identifier les caractéristiques esthétiques, stylistiques et contextuelles d'un mobilier ou d'un agencement existant ou en projet.

Ce sujet comporte :

- Dossier de présentation page : 2/6
- Dossier travail page : 3/6 à 6/6
- Document ressource : 4/6

L'ensemble du sujet est à rendre par le candidat.

Documents et matériel autorisés :

Toutes les calculatrices de poche y compris les calculatrices programmables, alphanumériques ou à écran graphique à condition que leur fonctionnement soit autonome et qu'il ne soit pas fait usage d'imprimante (circulaire n°99-186 du 16 novembre 1999).

Aucun document autorisé.

Brevet des Métiers d'Art	Ébéniste	Session 2016	SUJET
E3 – Cultures artistiques	Durée : 2 heures	Coefficient : 3	Page 1/6

DANS CE CADRE

Académie :	Session :
Examen :	Série :
Spécialité/option :	Repère de l'épreuve :
Epreuve/sous épreuve :	
NOM :	
(en majuscule, suivi s'il y a lieu, du nom d'épouse)	
Prénoms :	N° du candidat
Né(e) le :	(le numéro est celui qui figure sur la convocation ou liste d'appel)

NE RIEN ECRIRE

Note :

Il est interdit aux candidats de signer leur composition ou d'y mettre un signe quelconque pouvant indiquer sa provenance.

NE RIEN ÉCRIRE DANS CETTE PARTIE

« LESS IS MORE... » « Moins, c'est plus... »

A travers les siècles, le besoin de modifier, de clarifier et d'épurer le décor et la structure des meubles, a régulièrement fait basculer le goût du public vers un style différent de ce qui se faisait auparavant. Lassitude ou effet des modes toujours en changement dans notre société actuelle, ce sont bien souvent des événements socioculturels marquants qui créent les conditions du changement et le besoin de modifier, de simplifier ce qui plaisait tant avant !

NE RIEN ÉCRIRE DANS CETTE PARTIE

NE RIEN ÉCRIRE DANS CETTE PARTIE

1ère partie : Les raisons des changements

Classés par paire, les 6 meubles ci-dessous sont **représentatifs** de 3 périodes qui, dans une certaine mesure, présentent une **simplification du décor, de la forme ou de la structure**. Vous complétez le tableau ci-dessous par des **textes argumentés** et des **croquis**, et vous expliquerez les raisons de ces changements. Vous citerez les styles, les périodes historiques, les évolutions esthétiques et techniques, qui ont engendré ces changements. Vous vous aiderez de **vos connaissances** et du document ressource 1 (page suivante 4/6) en **citant** judicieusement les œuvres présentées.

Période 1 : du style.....



au style.....



Analyse écrite et graphique :

Période historique en siècle

Période 2 : du style.....



au style.....



Analyse écrite et graphique :

Période historique en siècle

Période 3 : du style.....



au style.....



Analyse écrite et graphique :

Période historique en siècle

NE RIEN ÉCRIRE DANS CETTE PARTIE

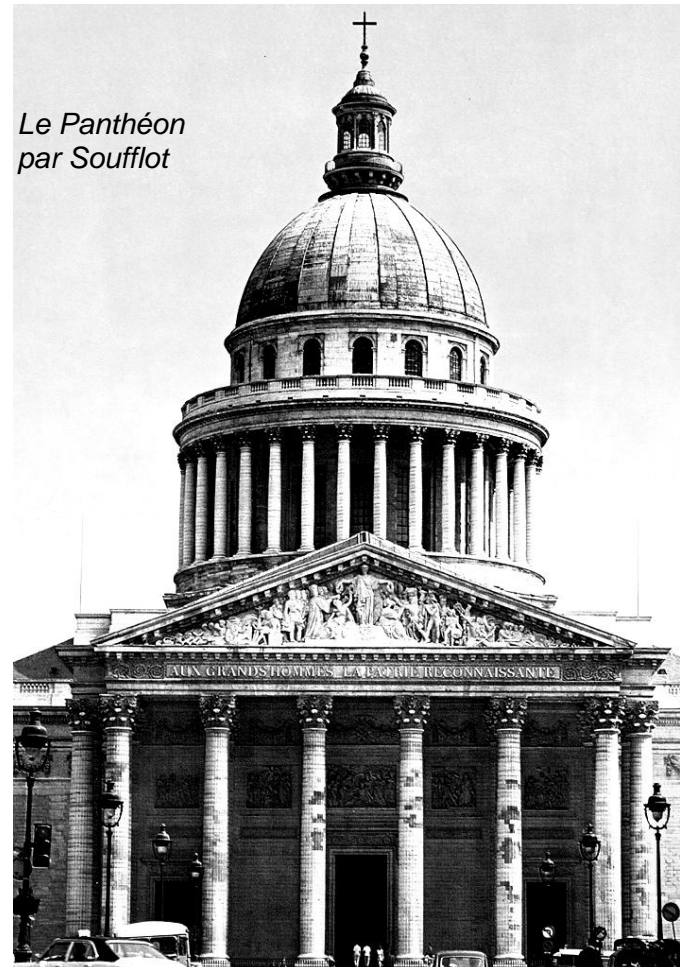
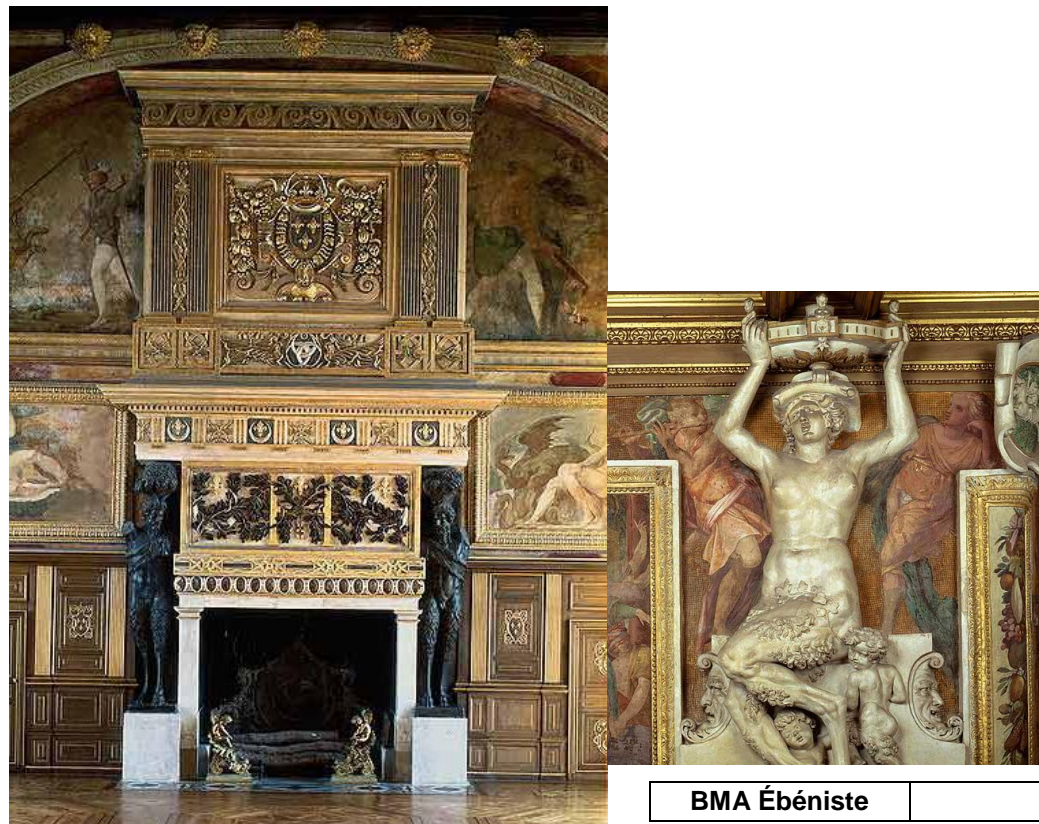
NE RIEN ÉCRIRE DANS CETTE PARTIE

DOCUMENT RESSOURCE 1



Château de Balleroy par François Mansart

Cheminée de Philibert Delorme et Satyres
par Le Primatice et Rosso à Fontainebleau



Le Panthéon
par Soufflot



« Le serment du jeu de paume » par Jacques Louis David

Tapiserie de Beauvais « la fontaine d'amour »
d'après François Boucher



Charles Le Brun « Entrée d'Alexandre dans Babylone »

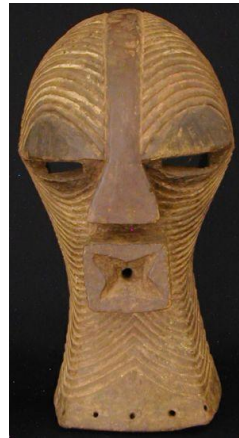
NE RIEN ÉCRIRE DANS CETTE PARTIE

NE RIEN ÉCRIRE DANS CETTE PARTIE

2ème partie : L'influence d'une autre culture. L'Afrique a été et reste une **source d'inspiration** chez les artistes depuis la fin du XIXème siècle.

Question : les apports de l'art africain ont été importants dans l'**émergence de « l'esprit moderne »** au début du XXème siècle.

Analysez les masques et expliquez les liens et les apports de la culture africaine dans la démarche des artistes et créateurs occidentaux du début du XXème siècle. Croquis, relevés des formes



Masque Songye



Masque Tchokwe



masque Mahongwé



Bouclier Tanzanie



Pierre Legrain
Tabouret curule



Chaise en acajou par
Michel de Klerk 1915



Paravent à décor de laque Années 30

« Nous dinâmes un jeudi soir chez Matisse, quai St Michel, Salmon, Apollinaire, Picasso et moi. Matisse prit sur un meuble une statuette de bois noir et la montra à Picasso »... « Picasso la tint à la main toute la soirée. Le lendemain matin, quand j'arrivai à l'atelier, le plancher était jonché de feuilles de papier Ingres. Sur chaque feuille un grand dessin, presque le même ; une face de femme avec un œil, un nez trop long confondu avec la bouche, une mèche de cheveux sur l'épaule »... « Cette même femme reparut sur des toiles. Au lieu d'une femme, il y en eut deux ou trois. Puis il y eut Les demoiselles d'Avignon, tableau grand comme un mur. »
Extrait de « Naissance du cubisme » par Max Jacob Les nouvelles littéraires 1928

Détail des
« Demoiselles
d'Avignon »
Pablo Picasso
1907



« Figure, cônes et sphères » 1919
Joseph CZAKY 1888-1971

Apport de l'art africain :

NE RIEN ÉCRIRE DANS CETTE PARTIE

NE RIEN ÉCRIRE DANS CETTE PARTIE

3ème partie : Le Japon aujourd’hui.... à la pointe du design

Vers des objets toujours plus fonctionnels, faciles à utiliser et de bonnes qualités, le style MUJI apparait à la fin des années 80 au Japon. Il se développe depuis, en tant que style à part entière, dans tous les domaines du design, promouvant des lignes sobres, simples et un rapport qualité/prix optimal.

- A travers l’analyse des créations de son principal représentant, le designer Naoto Fukasawa :
- 1/ Vous décrirez à l’aide de relevés graphiques et de croquis annotés, quelles sont les principales caractéristiques (formes, symboliques, matériaux, techniques de productions) du label MUJI.
 - 2/ Vous en déduirez en quoi ce style s’inscrit dans les principes minimalistes du « Less is more » et ce qui fait son succès auprès des consommateurs et des concepteurs d’aujourd’hui.



Relevés graphiques des caractéristiques du style MUJI

Raisons du succès de ce type de design aujourd’hui :

.....

.....

.....

.....

.....

.....

.....

.....

.....

.....