

BEP AGENCEMENT

DOSSIER SUJET

C2.1 : Effectuer un relevé d'état des lieux

C2.4 : Fabriquer des maquettes, prototypes et échantillons

C2.5 : Installer des éléments d'agencement

C3.1 : Contrôler la conformité

C3.2 : Contrôler la sécurité et l'environnement du chantier

1ère partie	30 pts	2 heures
2ème partie	140 pts	8 heures
3ème partie	30 pts	2 heures
TOTAL	200 pts	
NOTE	20	

	Session 2016	Code -B14010		
Examen et spécialité : BEP AGENCEMENT				
Intitulé de l'épreuve : EP2 – REALISATION ET CONTROLE				
Type : SUJET	Facultatif : date et heure	Durée : 12 heures	Coefficient : 5	N° de page / total DS 1/5

1^{ère} partie Relevé d'état des lieux et mise au net

Mise en situation :

Votre entreprise vous missionne sur le site, pour faire le relevé de la zone de travail symbolisée ci-contre en perspective, sur la zone proposée par l'établissement.

Vous devez :

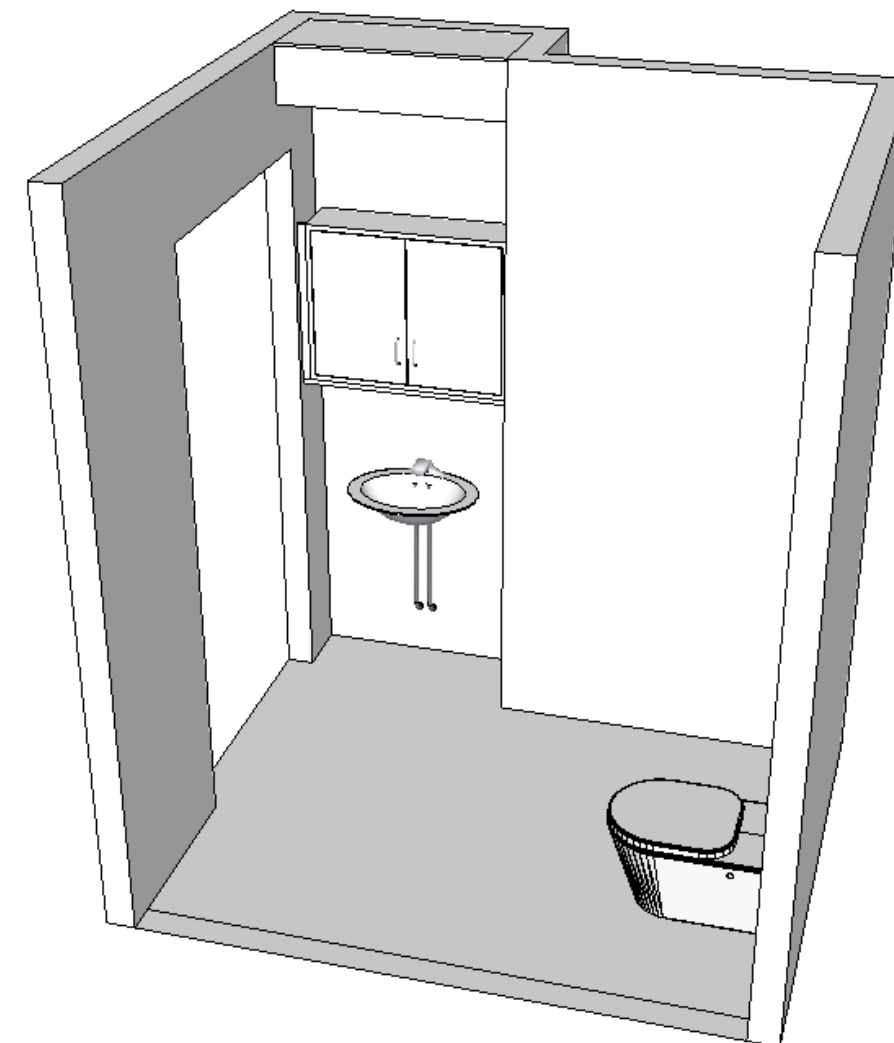
Relever toutes les cotes utiles : faire apparaître les ouvertures, les réseaux (eau, électricité)

- A main levée dans la zone repérée ci-dessous
- Mise au net, à l'échelle indiquée sur le DS 3/5

Vous disposez de :

Votre matériel demandé joint à votre convocation, ainsi que le matériel fourni par l'établissement pour le relevé de mesures.

Zone Relevé d'état des lieux



Examen et spécialité :	BEP AGENCEMENT	Code	-B14010
Intitulé de l'épreuve :	EP2 – REALISATION ET CONTROLE	N° de page / total	DS 2/5

2ème partie : Réalisation d'un prototype

Mise en situation :
Votre entreprise vous demande de réaliser un prototype du meuble dégustation, dans le but de le commercialiser ultérieurement.

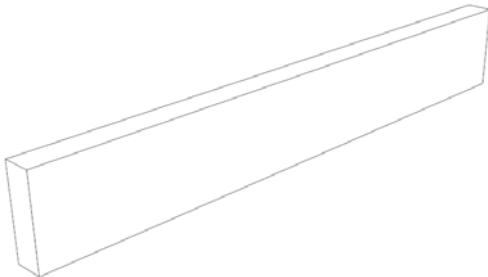
Vous devez :
Réaliser toutes les opérations, conformément à la procédure que vous devez suivre point par point.

Vous disposez de :
Votre matériel personnel demandé joint à votre convocation, le matériel fourni par l'établissement pour l'épreuve EP2 et les pages du Dossier Technique DT 2/5, 3/5, 4/5 et 5/5.

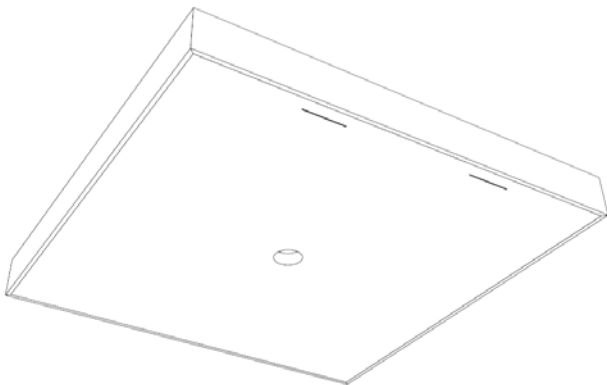
PROCEDURE 1 : Préparation des sous-ensembles

SE 100

Vous disposez de 2 pièces de :
1300 x 60 x 19 mm



- USINER la feuillure de 10 X 5 mm
- USINER la feuillure de 13 X 19 mm
- REALISER les coupes d'onglets
- CALIBRER les panneaux 5 et 19 mm
- PERCER les 2 panneaux, diamètre 40mm dans l'axe
- COLLER l'ensemble



- TRACER les lamellos à 150 mm de chaque bord
- USINER les lamellos

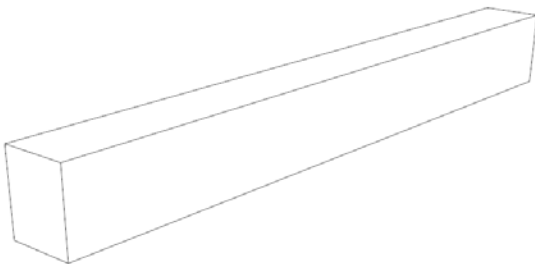
SE 200

Vous disposez de 2 montants en formes,
5 traverses, 1 panneau souple et un stratifié

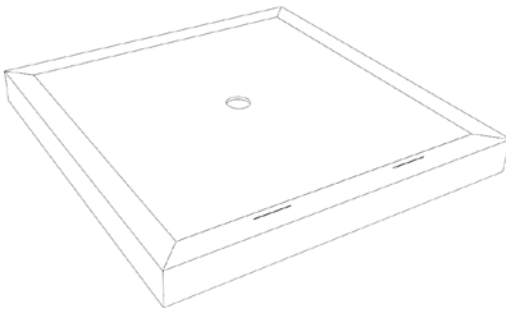
- TRACER les montants
- PERCER les montants
- VISSER les montants aux traverses
- TRACER le positionnement du tube sur 208 à plat
- PERCER à plat le trou de 40 mm sur 208
- CLOUER 208 sur l'ossature montée
- TRACER les lamellos à 150 mm de chaque bord
- USINER les lamellos

SE 300

Vous disposez de 2 pièces de 1300 x 60 x 50



- USINER la feuillure de 10 X 5 mm
- USINER la feuillure de 13 X 19 mm
- REALISER les coupes d'onglets
- CALIBRER les panneaux de 5 et 19 mm
- PERCER le panneau de 5 mm, diamètre 40 mm dans l'axe
- COLLER l'ensemble avec les renforts à l'intérieur



- TRACER les lamellos à 150 de chaque bord
- USINER les lamellos

PROCEDURE 2 :
Assemblage des sous-ensembles

- ✓ MONTAGE A BLANC des trois sous-ensembles
- ✓ GLISSER le tube pour ajuster le passage du tube dans 100, en butée sur 200
- ✓ AJUSTER le passage du tube
- ✓ DEMONTER
- ✓ STRATIFIER 209 sur 208
- ✓ AFFLEURAGE EXTERIEUR
- ✓ AFFLEURAGE trou diamètre 40 mm
- ✓ COLLER et visser 200 sur 300
- ✓ INSERER le tube long de 200 vers 300
- ✓ VISSER le bas du tube par 200
- ✓ POSITIONNER 100 sur l'ensemble à l'aide des lamellos
- ✓ COLLER et visser 100 sur 200
- ✓ AJUSTER le couvercle du 105

Examen et spécialité :

BEP AGENCEMENT

Code

-B14010

Intitulé de l'épreuve : EP2 – REALISATION ET CONTROLE

N° de page / total

DS 4/5

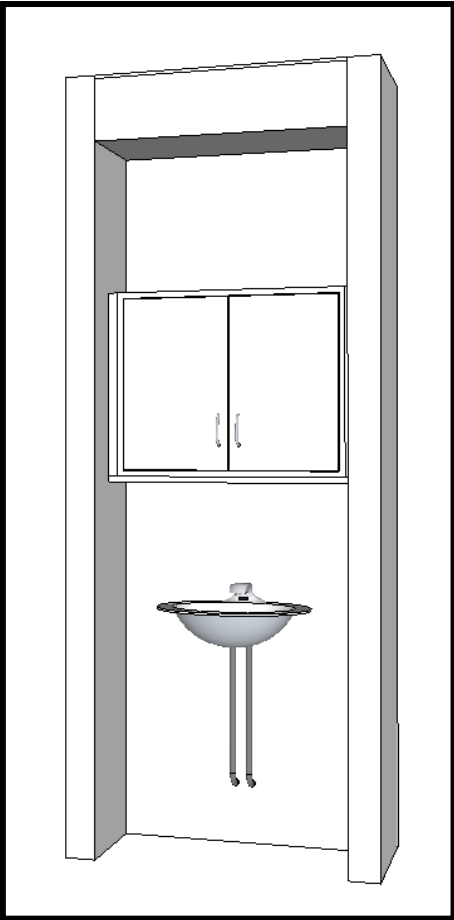
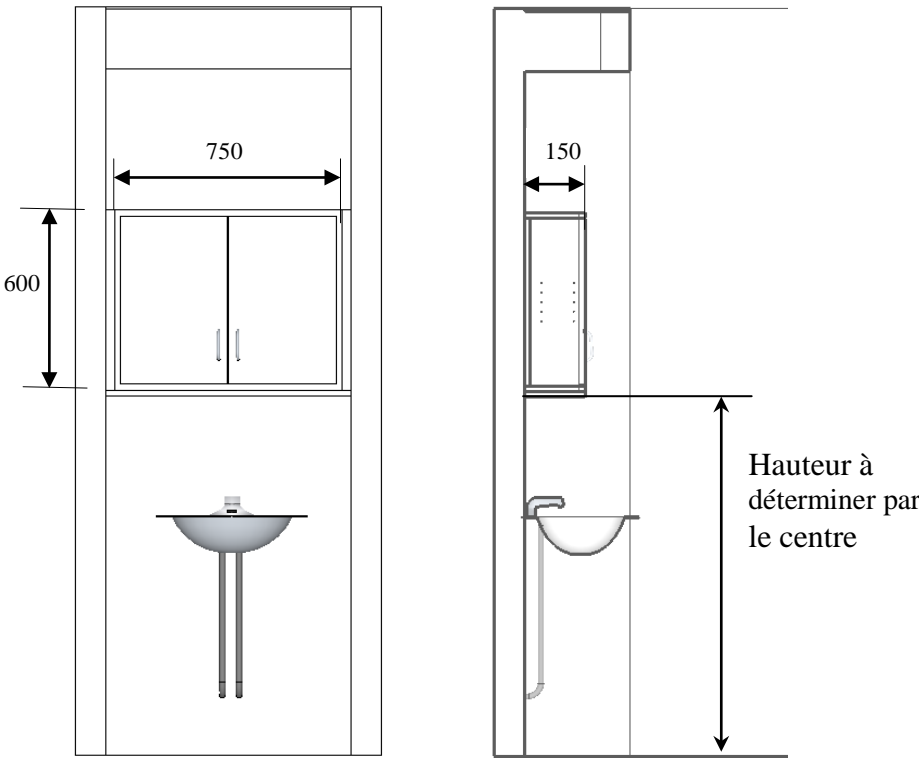
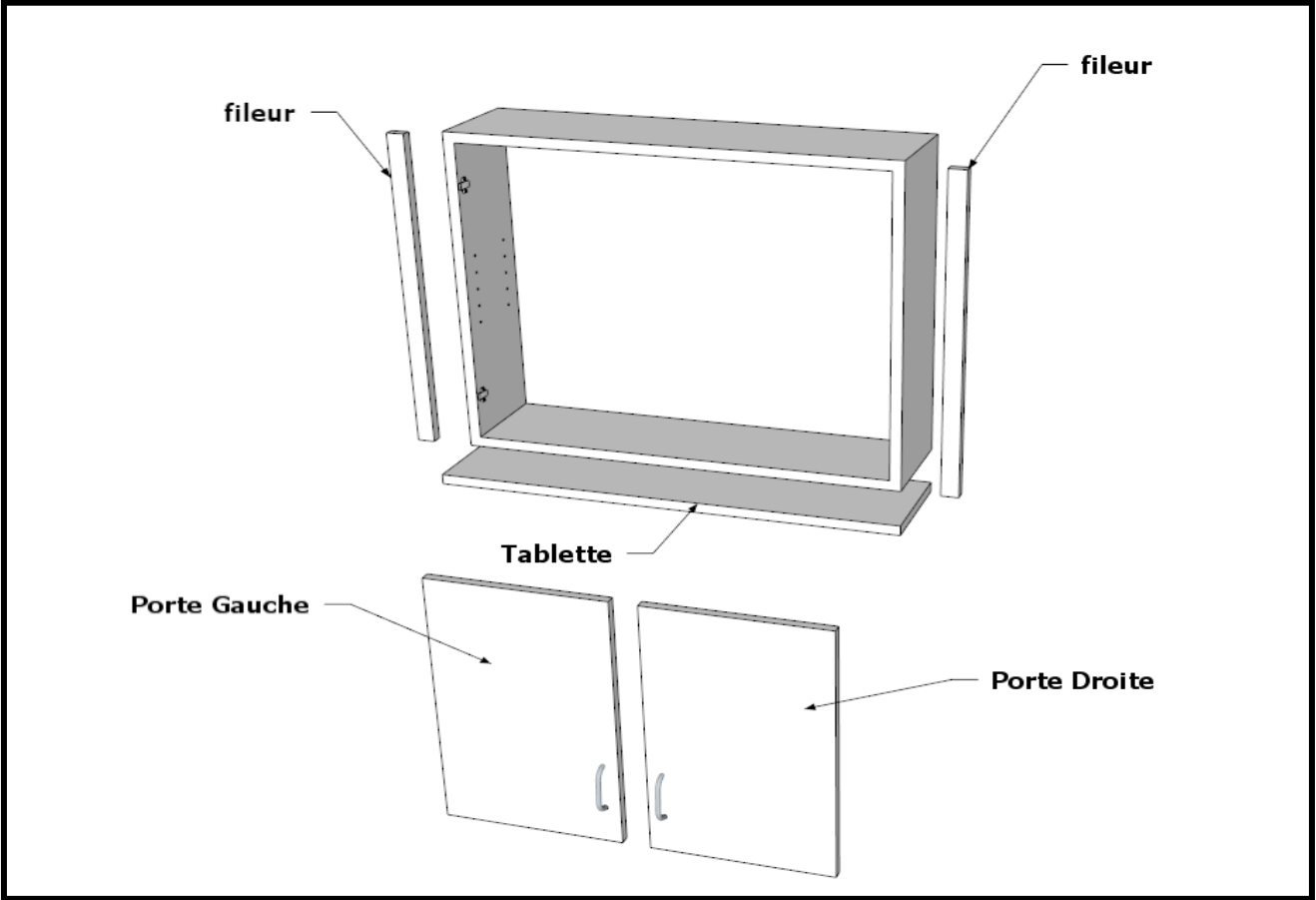
3ème partie : Implantation, installation et contrôle de conformité

Mise en situation :
Votre entreprise vous charge d'installer le mobilier sanitaire Handicapé.

Vous devez :
Réaliser la pose du mobilier à la hauteur indiquée par le centre d'examen, en suivant la procédure ci-dessous.

Vous disposez de :
Votre matériel personnel demandé joint à votre convocation, ainsi que le matériel fourni par l'établissement pour l'épreuve EP2.

		Temps conseillé	Points attribués
1	Poser le meuble de niveau à la hauteur indiquée et centrer	40'	19
2	Ajuster la tablette et la positionner sous le meuble	25'	14
3	Ajuster et fixer les fileurs	25'	14
4	Clipser les portes et faire le réglage de jeu 2 mm	20'	10
5	Restituer le site dans l'état de propreté initial	10'	3



Nomenclature				
Nombre	Désignation	Longueur	largeur	Ep.
2	Fileurs (mélaminé blanc)	600	50	19
1	Tablette (mélaminé blanc)	850	170	19
2	Plaques d'accrochage			
4	Cheilles Ø 6 adaptées au support			
4	Vis TF 4,5 x 50			
10	Vis TF 4 x 40			

Examen et spécialité :	BEP AGENCEMENT	Code	-B14010
Intitulé de l'épreuve :	EP2 – REALISATION ET CONTROLE	N° de page / total	DS 5/5