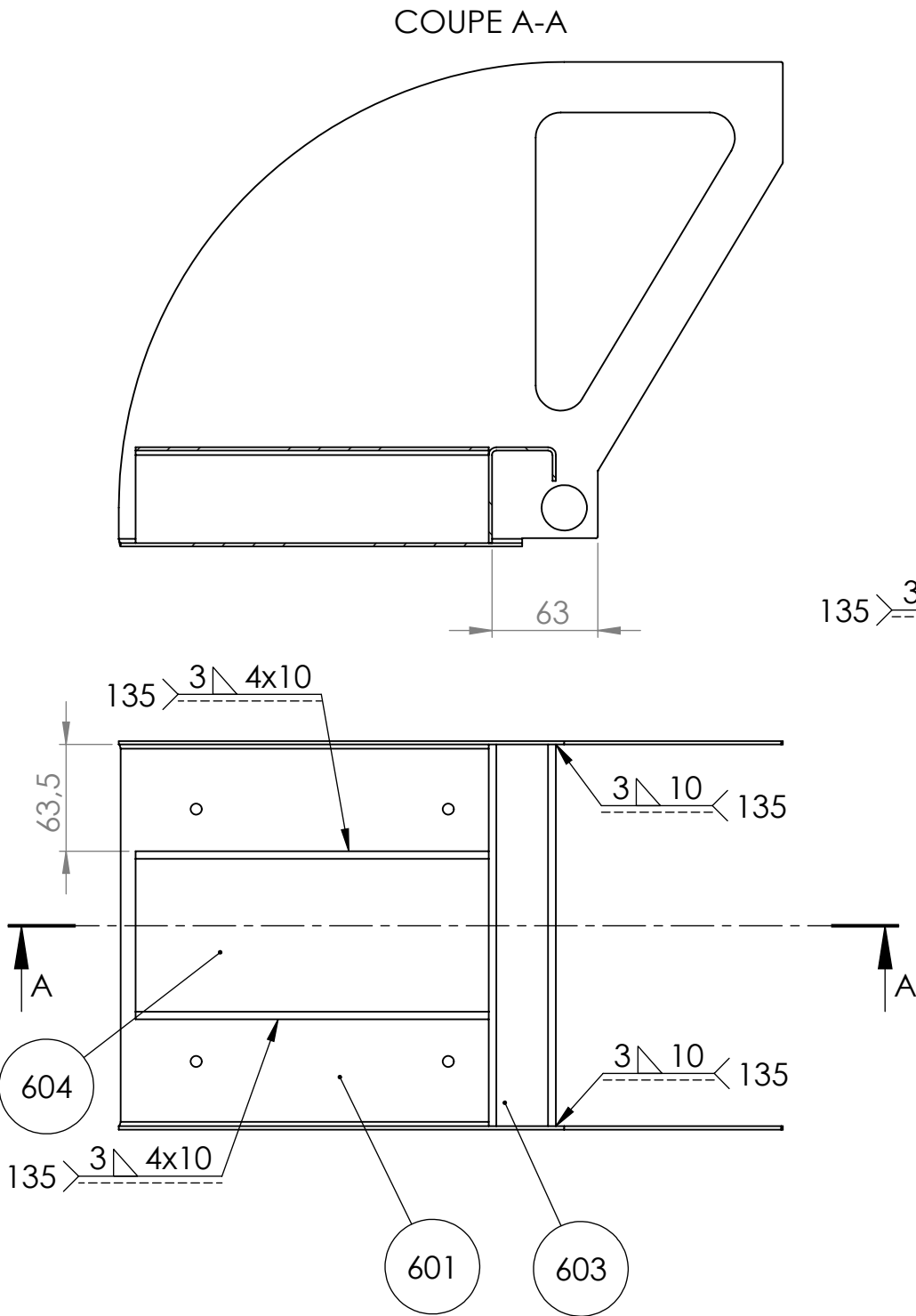
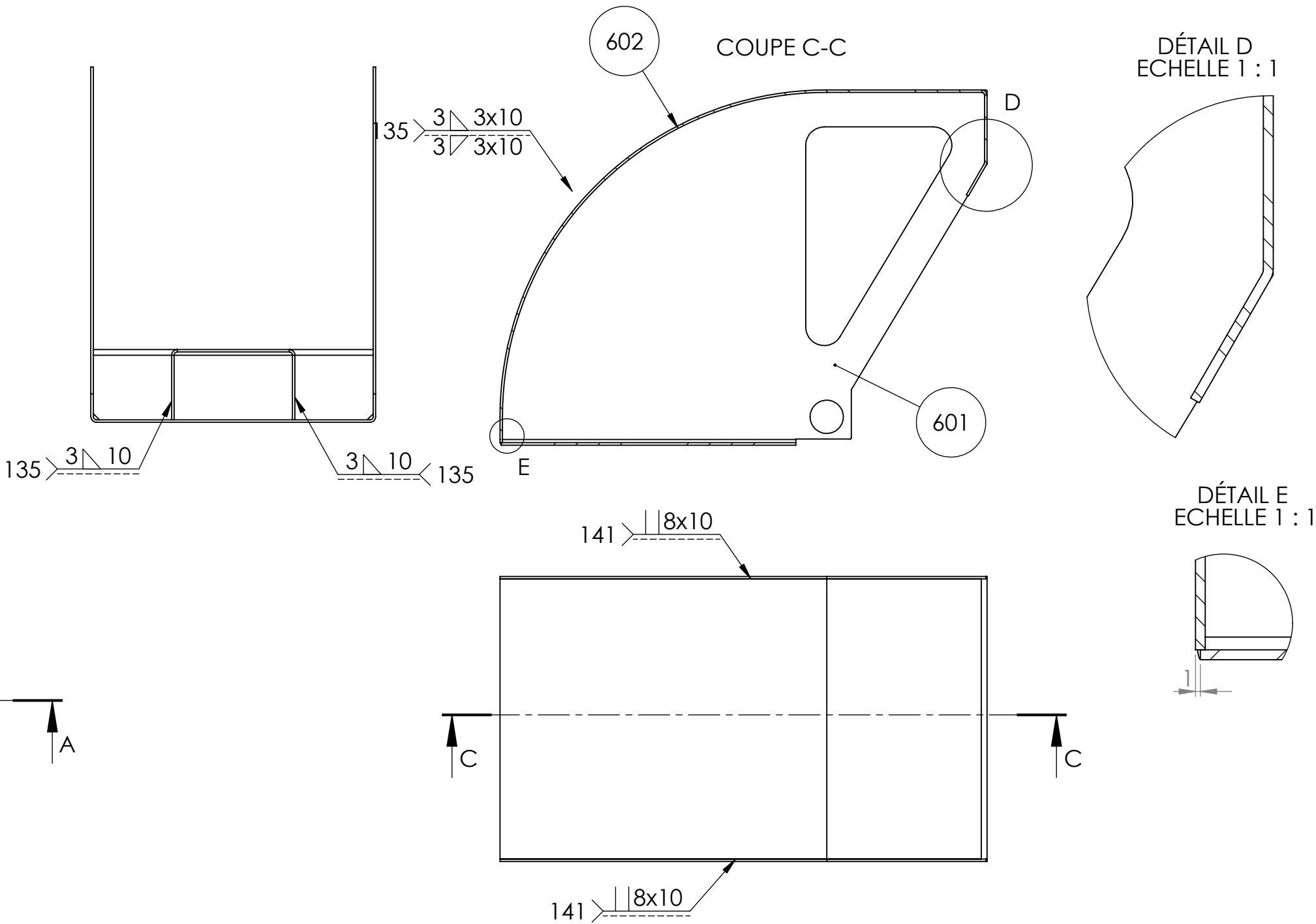


Assemblage Flanc / Renforts



Assemblage Flanc / Plaque Fouloir



L'assemblage entre le Flanc 601 et le peigne 605 se fait par 4 Boulons M6

L'assemblage entre la plaque fouloir 602 et l'ensemble Chape 614 se fait par 4 Boulons M6

Tolérances générales ± 1 sauf indications

Session 2014		Sous Ensemble 600 Fouloir Trémie Briqueticc
Durée 3H	A3H	
Ech : 1:4		
BAC PRO TECHNICIEN EN CHAUDRONNERIE INDUSTRIELLE		DT 5/8
Epreuves E21 et E22		