

**BREVET DE TECHNICIEN SUPERIEUR
CONCEPTION DE PRODUITS INDUSTRIELS
SESSION 2015**

**ETUDE DE PRODUITS INDUSTRIELS
SOUS EPREUVE E52
ANALYSE ET SPECIFICATION DE PRODUITS**

DOSSIER REPONSE

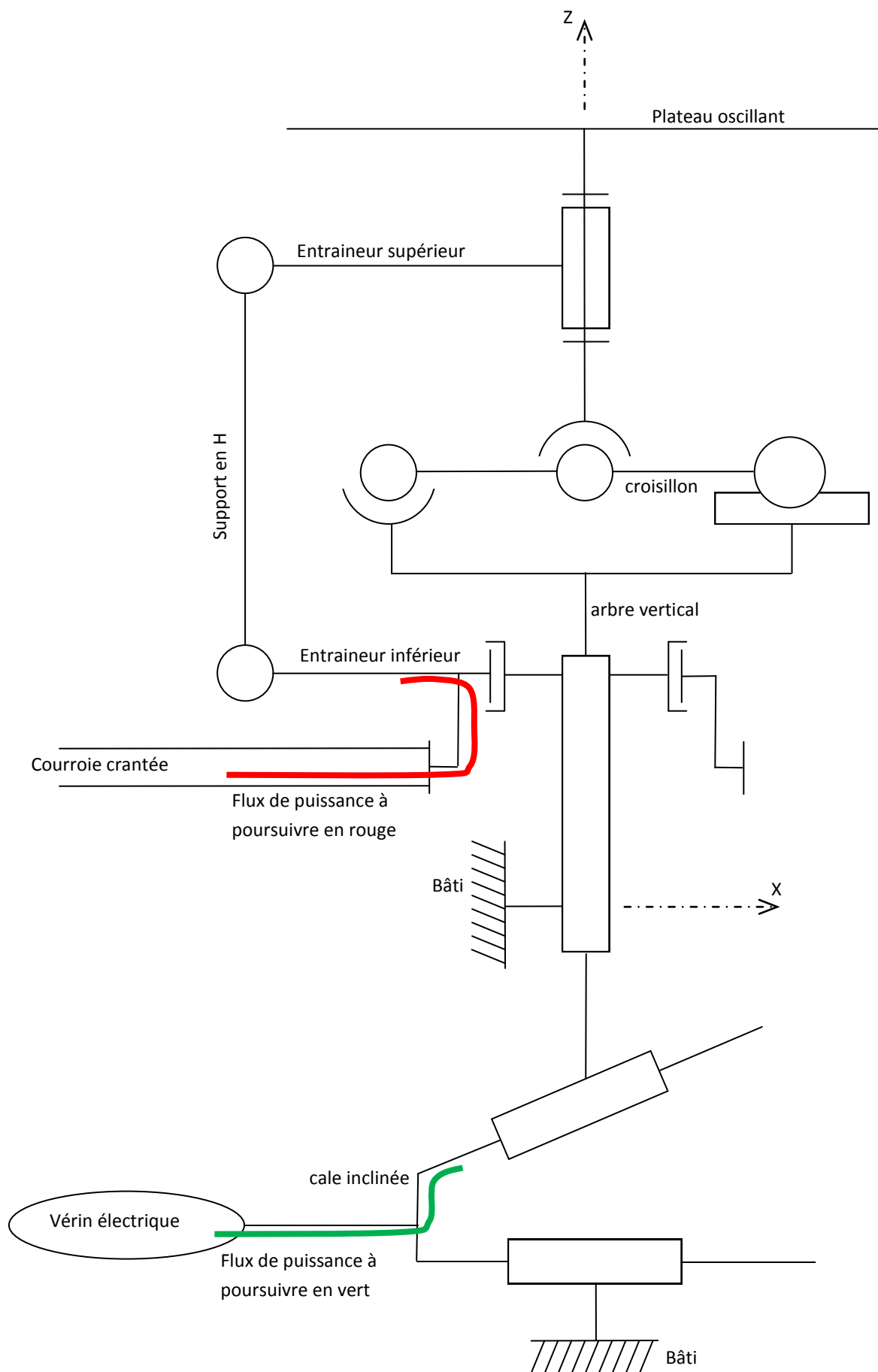


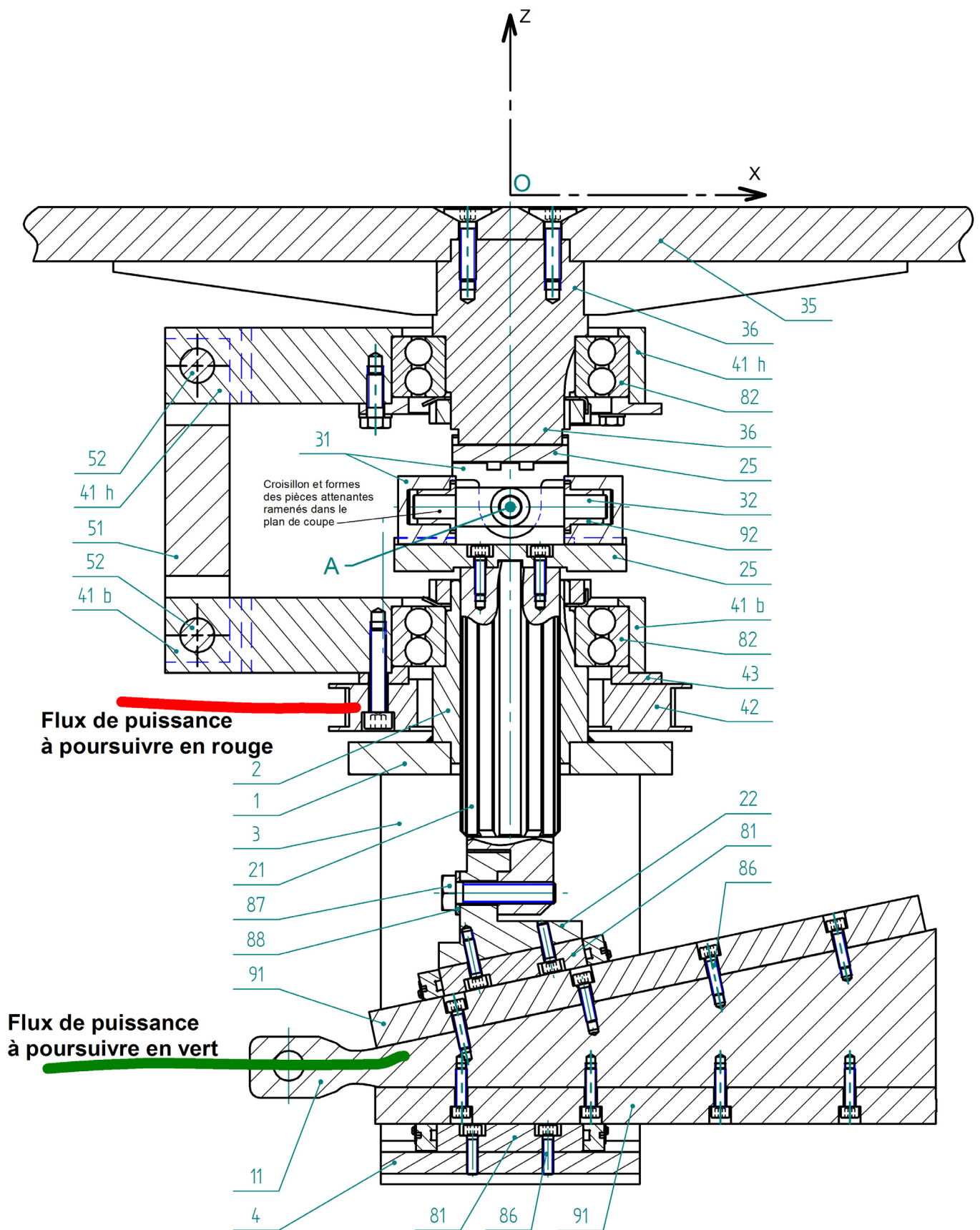
POSTURAL DYNAMIC SYSTEM

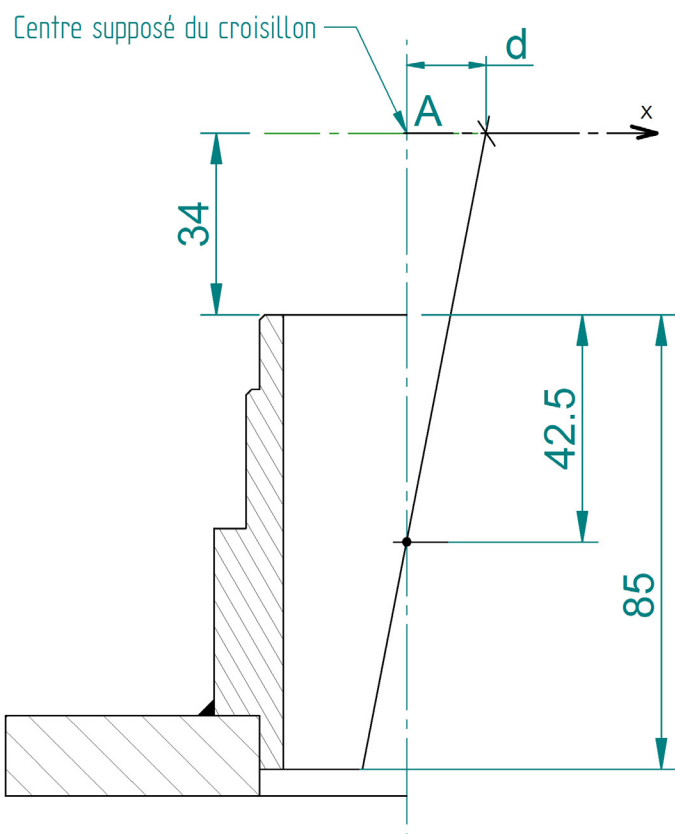
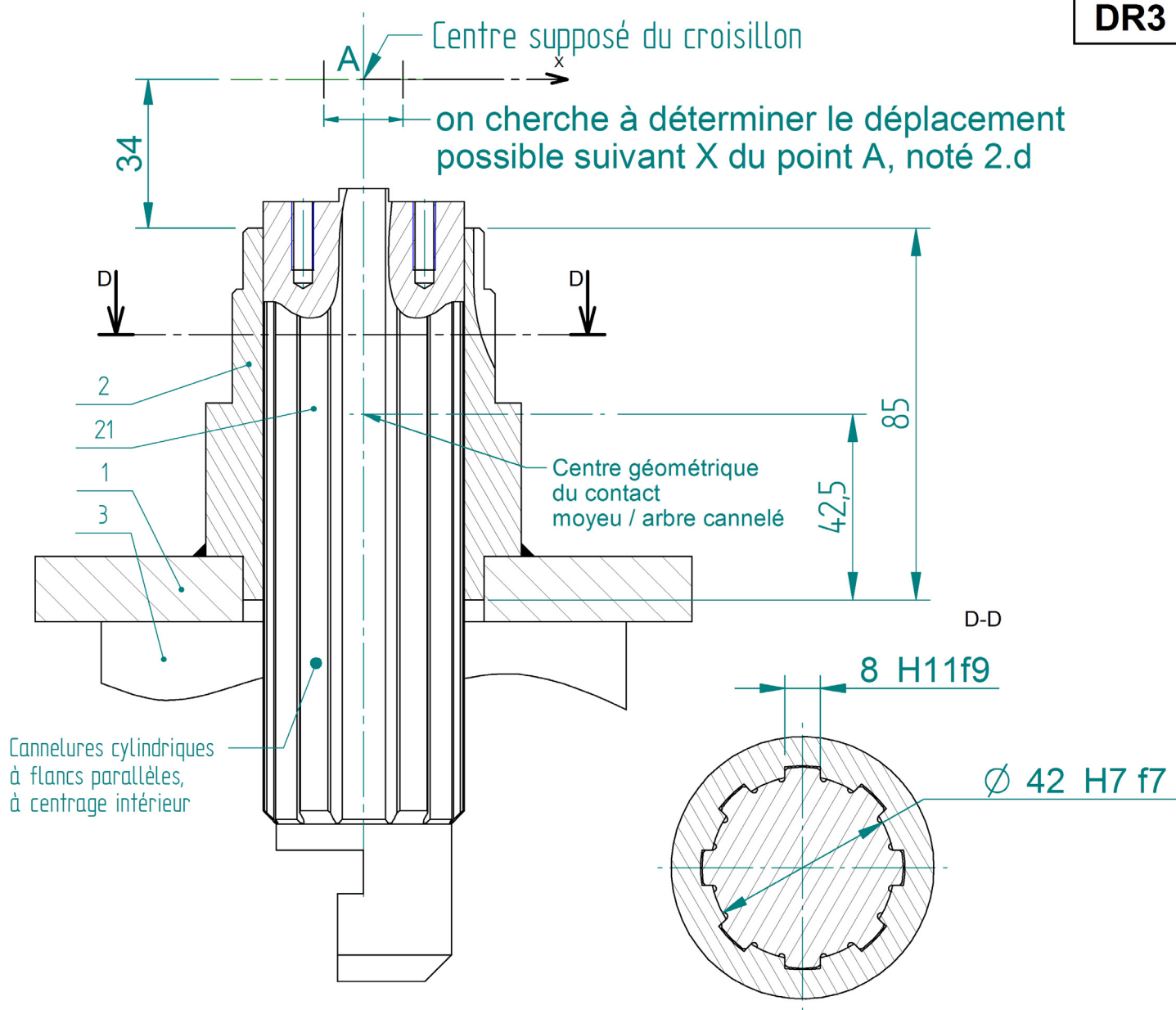
Ce dossier comporte 9 pages.

- DR1 : Schéma cinématique.
- DR2 : Plan d'ensemble partiel.
- DR3 : Plan de la liaison moyeu / arbre vertical cannelé.
- DR4 : Plan pour jeu fonctionnel axial croisillon / coussinet.
- DR5 : Plan pour jeu fonctionnel radial croisillon / coussinet.
- DR6 : Tableau de décodage d'une spécification.
- DR7 : Tableau d'analyse préparatoire à la cotation de l'entraîneur 41 – A3.
- DR8 : Plans de cotation de l'entraîneur 41.
- DR9 : Graphes CES.

Schéma cinématique :





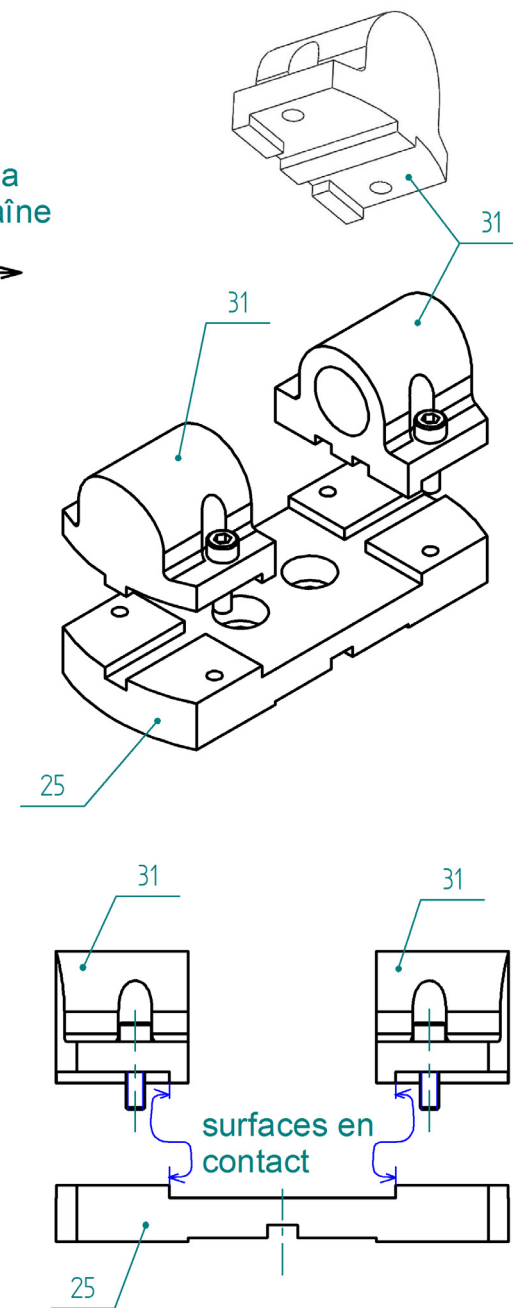
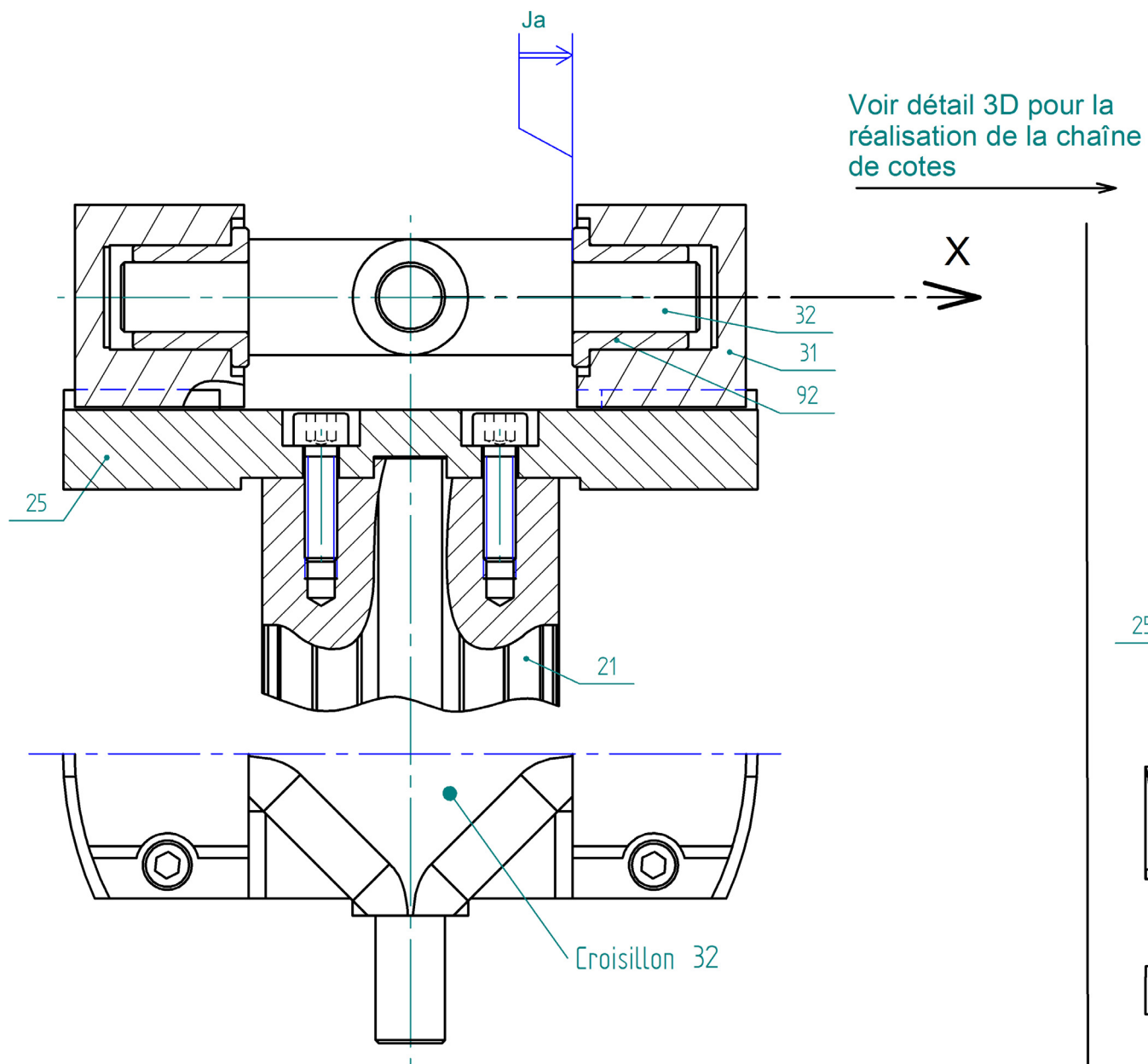


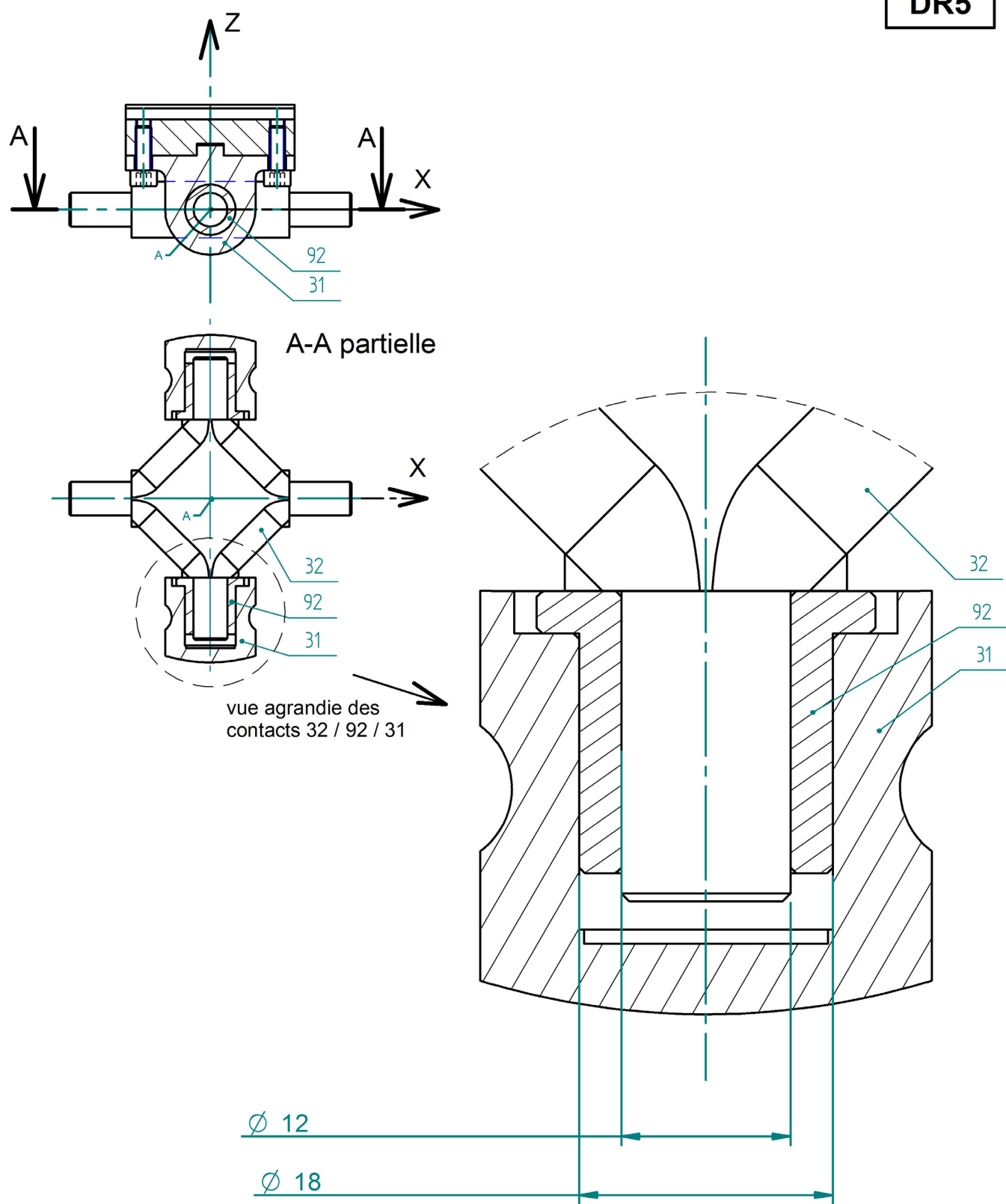
Jeu maxi = _____

d = _____

$d_{A1} = 2.d =$ _____

DR4





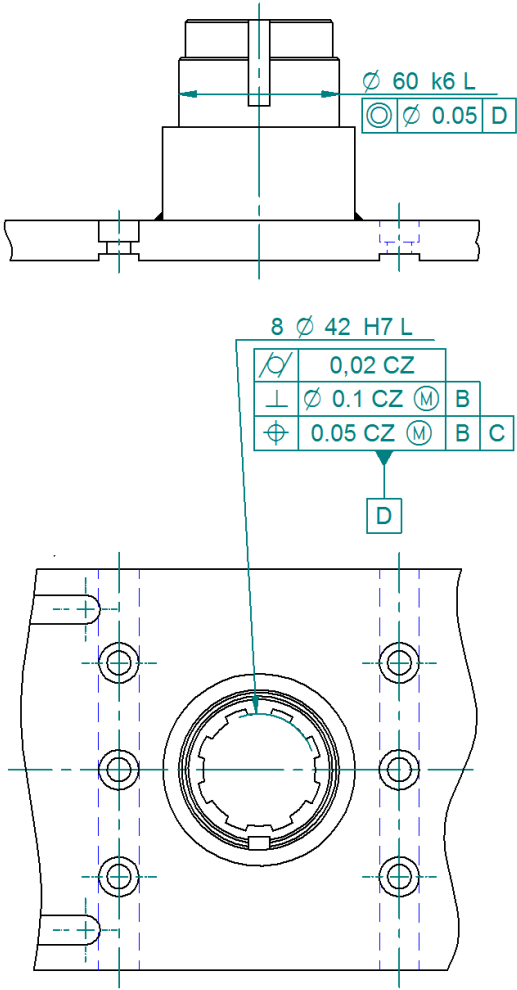
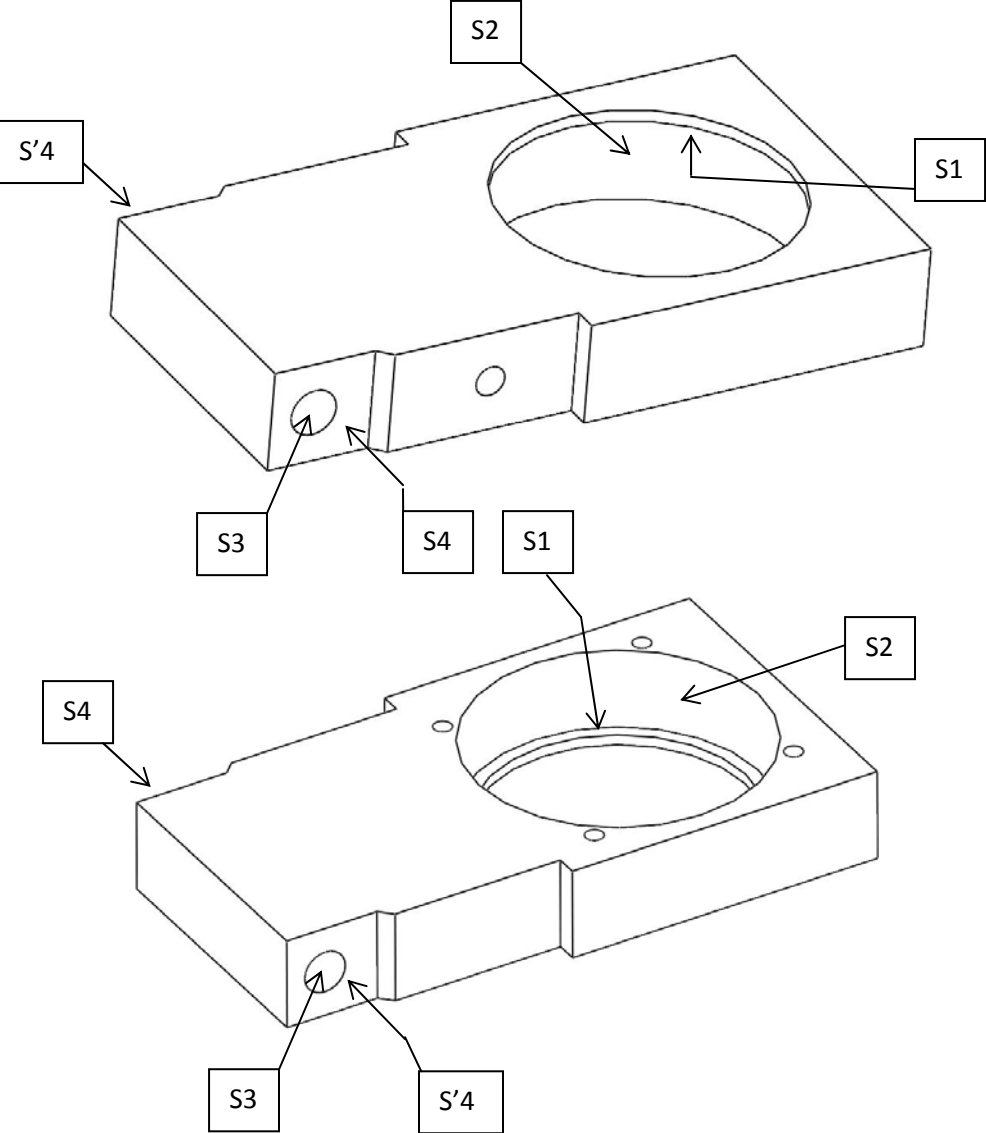
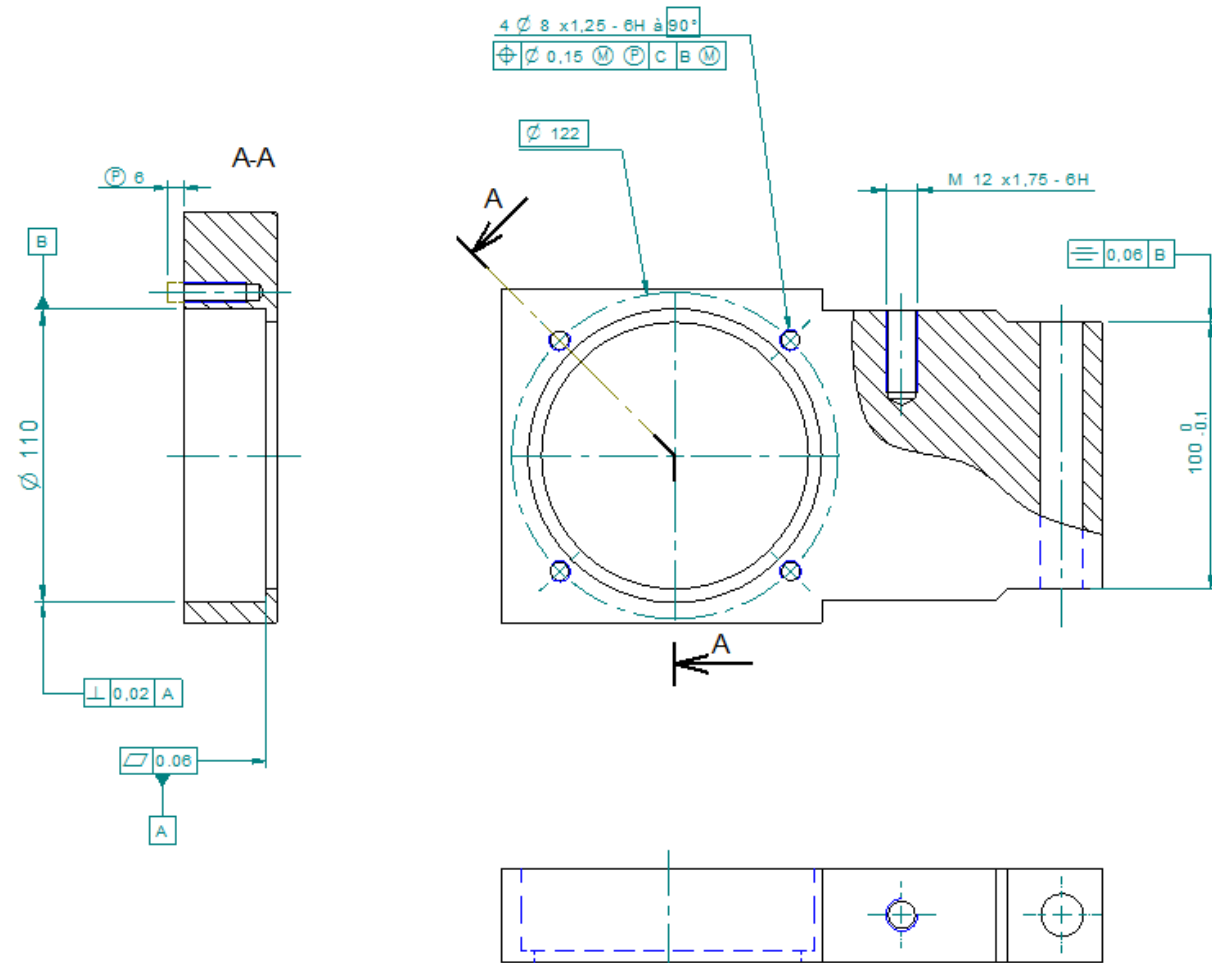
TOLERANCEMENT NORMALISE	Analyse d'une spécification par zone de tolérance					DR6
Symbole de la spécification :	ELEMENTS NON IDEAUX (points, lignes ou surfaces réelles)		ELEMENTS IDEAUX (points, droites ou plans associés)			
Type de spécification : Forme Orientation Position Battement	Elément(s) tolérancé(s)	Elément(s) de référence	Référence(s) spécifiée(s)	Zone de tolérance		
Conditions de conformité : L'élément tolérancé doit se situer tout entier dans la zone de tolérance	Unique Groupe	Unique Multiple	Simple Commune Système	Simple Composée	Contrainte orientation et/ou position	
						

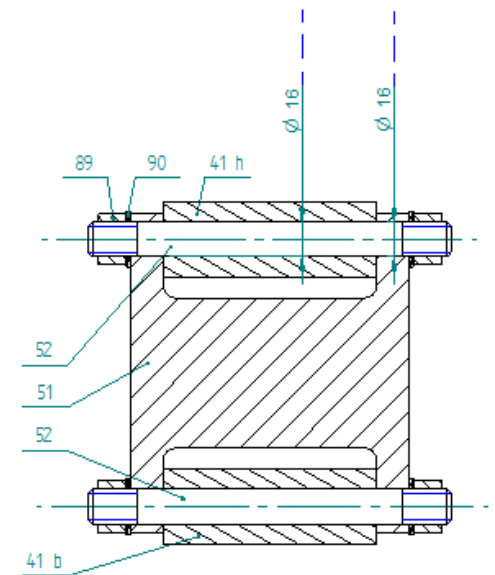
Tableau d'analyse préparatoire à la cotation de la pièce entraineur supérieur 41 :		Contraintes dimensionnelles et géométriques associées aux fonctions techniques		
IDENTIFICATION DES SURFACES DU MODÈLE	Surfaces ou groupes de surfaces fonctionnels	Caractéristiques propres aux SF ou GSF	Caractéristiques géométriques nécessaires	Références
	S1	surface plane	Planéité	
	S2	surface cylindrique		Perpendicularité
	S3			S1
	GS4	Groupe de 2 surfaces planes S4 et S'4	Distance S4 / S'4	Symétrie du plan médian
				S2
DR7				



ISO 2768 - mk

Question 15 :

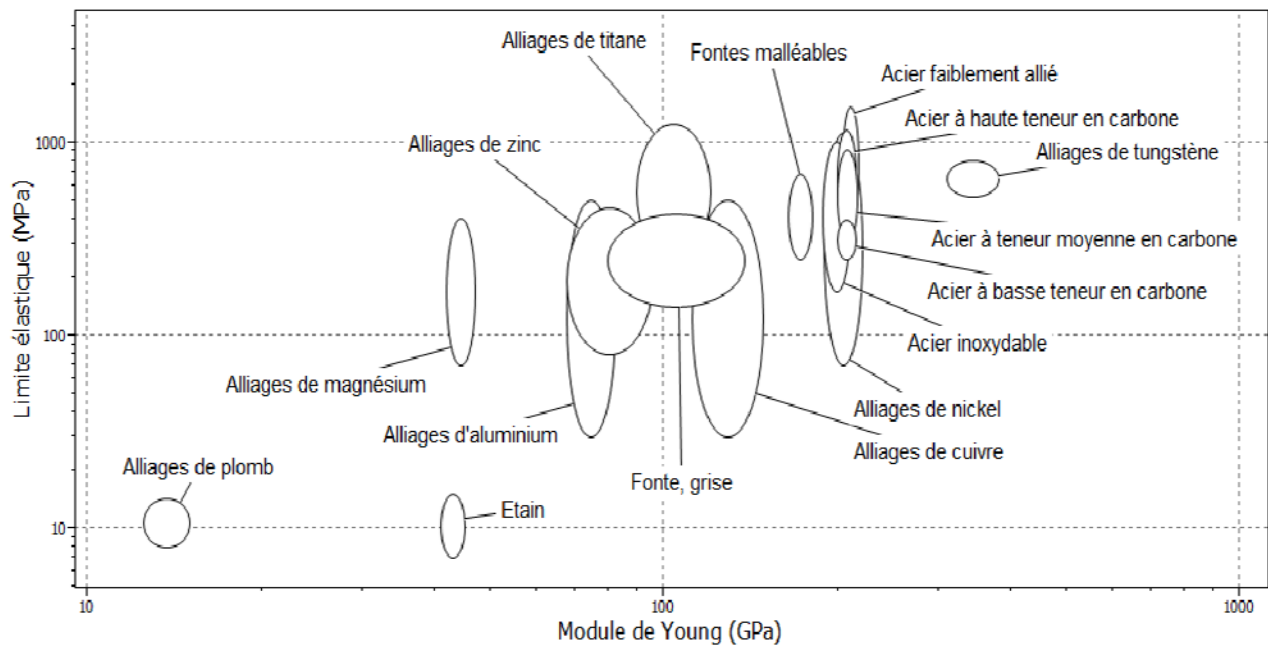
Ajustements axe 52 / Support en H 51 et
axe 52 / entraîneur supérieur 41



Justification choix de l'ajustement axe 52 / Entraîneur supérieur 41 :

Justification choix de l'ajustement axe 52 / Support en H 51 :

Question 20 :



Question 21 :

