

## BACCALAUREAT PROFESSIONNEL

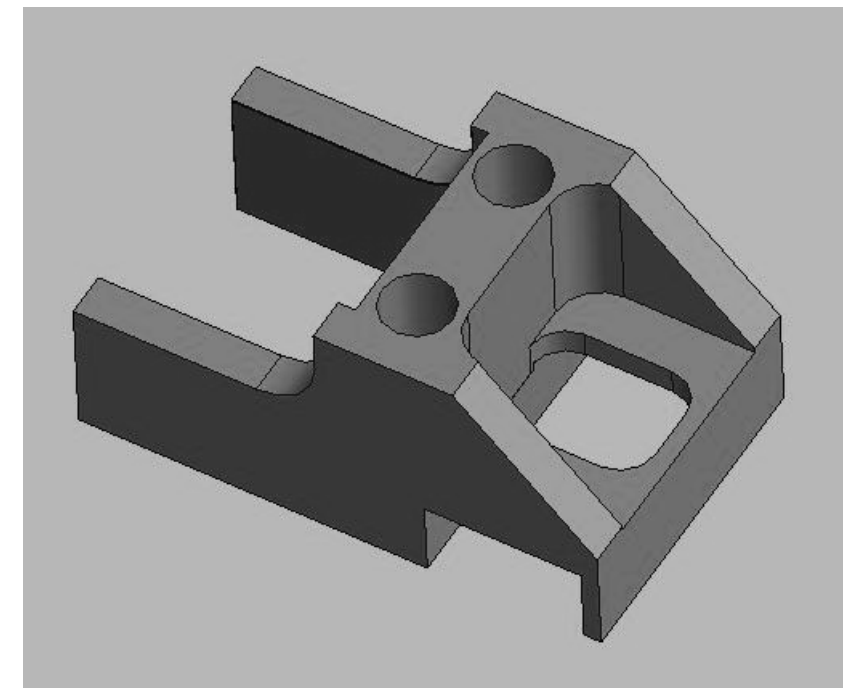
### TECHNICIEN D'USINAGE

S/Epreuve E33 - Unité : U 33

**Réalisation, en autonomie, de tout ou partie d'une fabrication**

Durée : 4 heures

Coefficient : 3



#### **DOSSIER TECHNIQUE**

**DT 1/3** : Dessin de définition.

**DT 2/3** (page 1 et 2) : Nomenclature de phases.

**DT 3/3** (page 1 et 2) : Contrat de phase (phase 2010), repérage des surfaces, mise en position (**attention, à ne donner qu'à partir de la question 1.5**).