

# BACCALAUREAT PROFESSIONNEL T.M.A

## *Technicien Menuisier – Agenceur*

### **EPREUVE : E3**

Pratique prenant en compte la formation en milieu professionnel  
Sous épreuve E32

### **Unité U32**

### **FABRICATION D'UN OUVRAGE**

## **DOSSIER SUJET**

### **Ce dossier comprend :**

- Page de garde..... Page 1 / 11
- Descriptif..... Page 2 / 11
- Compétences évaluées, travail demandé..... Page 3 / 11
- Barème de correction..... Page 4 / 11
- Plans techniques..... Pages 5 à 11 / 11



*Le sujet se compose de 11 pages numérotées de 1/11 à 11/11.  
Dès que le sujet vous est remis, assurez-vous qu'il est complet.*

CODE EPREUVE : 1306-TMA P 32		EXAMEN : BACCALAUREAT PROFESSIONNEL	SPECIALITE : Technicien Menuisier - Agenceur	
SESSION 2013	DOSSIER SUJET	EPREUVE : E3 – Pratique prenant en compte la formation en milieu professionnel Sous-épreuve E.32- Unité U32 FABRICATION D'UN OUVRAGE		<u>Calculatrice autorisée :</u> OUI
Durée : 16 h 00		Coefficient : 3	Sujet n° 15 EG 13	Page : 1 / 11

## DESCRIPTIF

### Fabrication d'un poste de change pour une crèche

#### Fonction :

Permettre aux assistantes maternelles de changer ou soigner les enfants en bas âge. L'enfant accède accompagné sur le poste de change en montant l'escalier à quatre pattes.

#### Equipements du poste de change :

Un tapis de change, une vasque avec point d'eau chaude et froide, une poubelle.

#### Caractéristiques :

Le poste se décompose en 5 sous-ensembles:

- le plateau avec dossier : panneau mdf replaqué deux faces stratifiées. Le dessus décor vert pomme avec chant cintré sur l'avant. Les dossier sont en mdf avec abouts arrondis.

- les joues (droite et gauche) d'habillage en mdf ép. 22 mm avec chant avant arrondi.

- le caisson droit (avec porte) : structure en ppsm blanc ép. 19 mm avec chants plaqués vert pomme en façade y compris bandeau et raidisseur, assemblés par lamelles d'assemblage ou équivalent. Porte mdf à recouvrement de 9 mm ép 22 mm avec charnières invisibles et poignée étrier nickelée mat.

- le caisson gauche : structure en ppsm blanc ép. 19 mm avec chants plaqués vert pomme en façade y compris bandeau, assemblés par lamelles d'assemblage ou équivalent

- l'escalier : conception sur 2 crémaillères (sapin) avec marches mdf ép 22 mm profilées et contre marches ppsm vert pomme ép. 19 mm.

## CONSIGNES GENERALES

Les machines outils ne sont pas pré-réglées par le centre d'examen.

Les outillages et autres matériels sont mis à disposition des candidats.

L'accès aux postes de travail pourra être refusé au candidat si celui-ci ne respecte pas les règles de sécurité et le non-port des EPI.

Tout renseignement non mentionné sur le dossier sera laissé à l'initiative du candidat.

## COMPETENCES EVALUEES

C3.1: Organiser et mettre en sécurité les postes de travail

C3.2 : Préparer les matériaux, quincailleries et accessoires

C3.3 : Installer et régler les outillages

C3.4 : Conduire les opérations d'usinage

C3.5 : Conduire les opérations de mise en forme et de placage

C3.6 : Conduire les opérations de montage et de finition

## TRAVAIL DEMANDE

On donne	On demande	On exige
	<b>Caisson droit (porte):</b> Calibrer les éléments Plaquer les chants Usiner les assemblages et les perçages des charnières Assembler, équiper en quincailleries et accessoires. Nettoyer l'ouvrage	- Cotes respectées + ou - 0.5 mm (Hauteur, largeur, profondeur). - Equerrage correct + ou – 1 mm - Recouvrement de la porte régulier - Poignée posée correctement - Fonctionnement de la porte satisfaisant
	<b>Caisson gauche:</b> Calibrer les éléments Plaquer les chants Usiner les assemblages Assembler les éléments Nettoyer l'ouvrage	
	<b>Plateau :</b> Plaquer les surfaces stratifiées Calibrer longueur finie et largeur en surcote Calibrer et profiler la mise en forme Poncer et nettoyer	- Cotes respectées + ou – 1 mm - Absence de défauts de placage (rayures, bosses) - Cintre et profil régulier - Affleurage correct - Chants poncés convenablement
	<b>Dossier technique de l'ouvrage</b>	
	<b>Les éléments massifs corroyés et calibrés de longueur en surcote</b>	
	<b>Les éléments panneaux dérivés calibrés en surcote</b>	
	<b>Les quincailleries et consommables</b>	- Cotes respectées - Mise forme régulière - Ponçage soigné
	<b>Les moyens matériels de l'atelier</b>	
	<b>Dosserets:</b> Calibrer en longueur et largeur Calibrer la mise en forme Profiler les quarts de rond Poncer et nettoyer	
	<b>Joues droites et gauches:</b> Calibrer en longueur et largeur Profiler les quarts de rond Poncer et nettoyer	
	<b>Escalier:</b> Entailler les crémaillères Profiler les marches et contre marche	- Respect des cotes et angles d'entaillage des crémaillères - Entaillage soigné - Assemblage des marches et contre marches satisfaisant (léger jeu accepté)
	<b>D'une manière générale:</b> Travailler de façon méthodique en respectant les consignes de sécurité	- Les méthodes sont rationnelles et les principes de sécurité appliqués

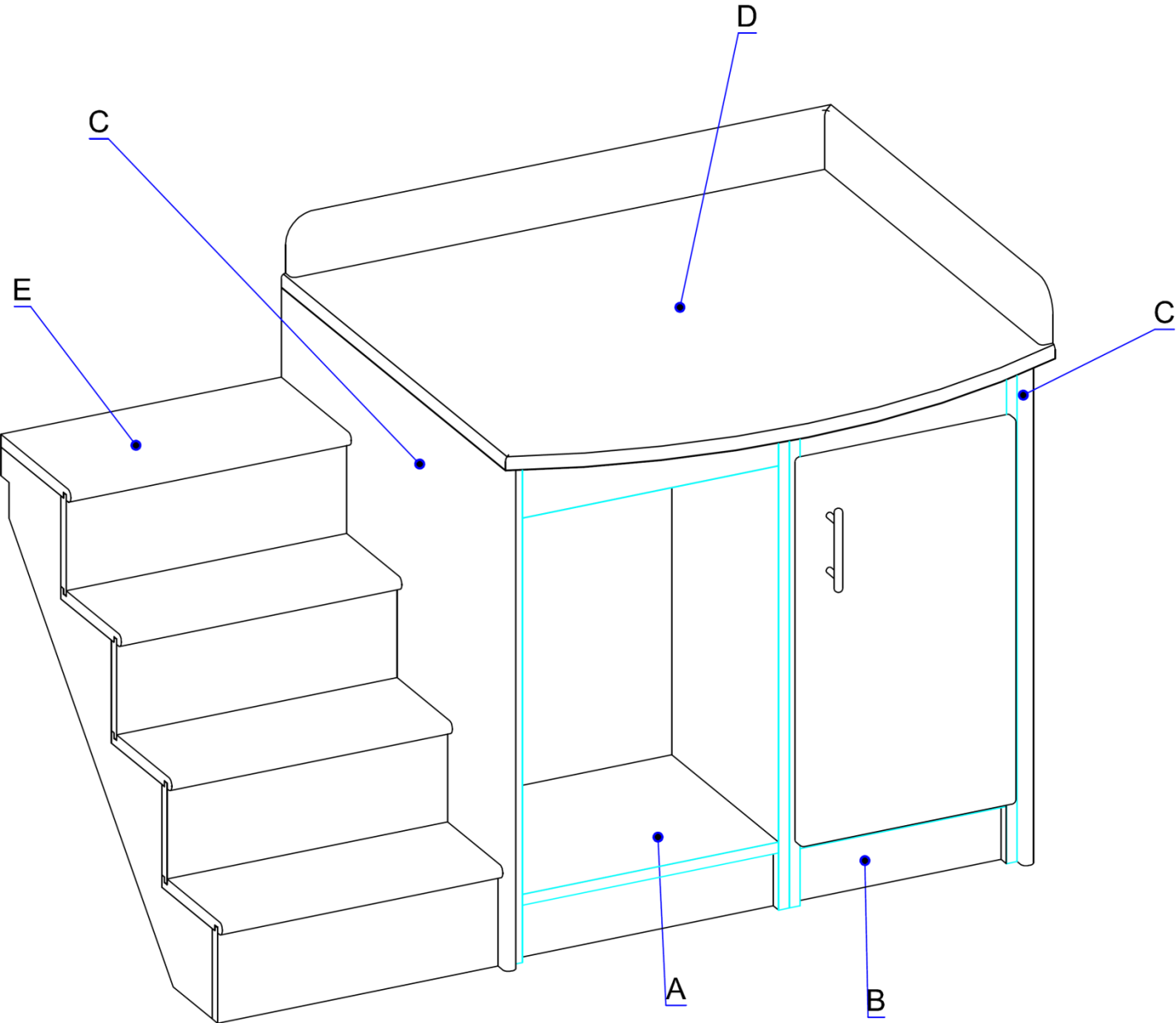
**BAREME DE CORRECTION**

Sous-ensemble	Critère d'évaluation	Barème
<b>Caisson droit (porte) :</b>	- Cotes respectées + ou - 0.5 mm (hauteur, largeur, profondeur) et équerrage satisfaisant (+ ou – 1 mm)	<b>/11</b>
	- Eclats minimisés, chants plaqués et affleurés soigneusement	<b>/4</b>
	- Recouvrement de la porte régulier	<b>/6</b>
	- Poignée posée correctement	<b>/4</b>
	- Fonctionnement de la porte satisfaisant	<b>/6</b>
<b>Plateau :</b>	- Cotes respectées + ou - 1mm	<b>/6</b>
	- Absence de défaut de placage sur stratifié (rayures, bosses)	<b>/12</b>
	- Cintrage et profilage régulier	<b>/6</b>
	- Affleurage correct	<b>/5</b>
	- Chants poncés convenablement	<b>/5</b>
<b>Dosserets, joues (droite et gauche) :</b>	- Cotes respectées	<b>/3</b>
	- Mise forme régulière (rayon de 50 mm)	<b>/5</b>
	- Ponçage soigné	<b>/3</b>
<b>Escalier :</b>	- Respect des cotes et angles d'entaillage des crémaillères	<b>/10</b>
	- Entaillage des crémaillères soigné	<b>/6</b>
	- Ajustage des marches et contre marches réalisé sans jeu excessif pour faciliter la mise en œuvre	<b>/8</b>

TOTAL :...../100

NOTE :...../20

PERSPECTIVE ET NOMENCLATURES "POSTE DE CHANGE"



Nomenclature caisson gauche						
Rep.	Nb	Désignation	Matière	Long.	larg.	ép.
A1	1	joue gauche	PPSM courchevel	876	400	19
A2	1	joue droite	PPSM courchevel	876	400	19
A3	1	dessus	PPSM courchevel	457	381	19
A4	1	dessous	PPSM courchevel	457	400	19
A5	1	bandeau	PPSM courchevel	457	100	19
A6	1	plinthe	PPSM courchevel	457	100	19
A7	1	fond	PPSM courchevel	457	738	19
CH1	1	chant joue gauche	chant préencollé PVC ref : P092	876		
CH2	1	chant joue droite	chant préencollé PVC ref : P092	876		
CH3	1	chant dessous	chant préencollé PVC ref : P092	457		
CH4	1	chant bandeau	chant préencollé PVC ref : P092	457		
Q1	18	lamello				

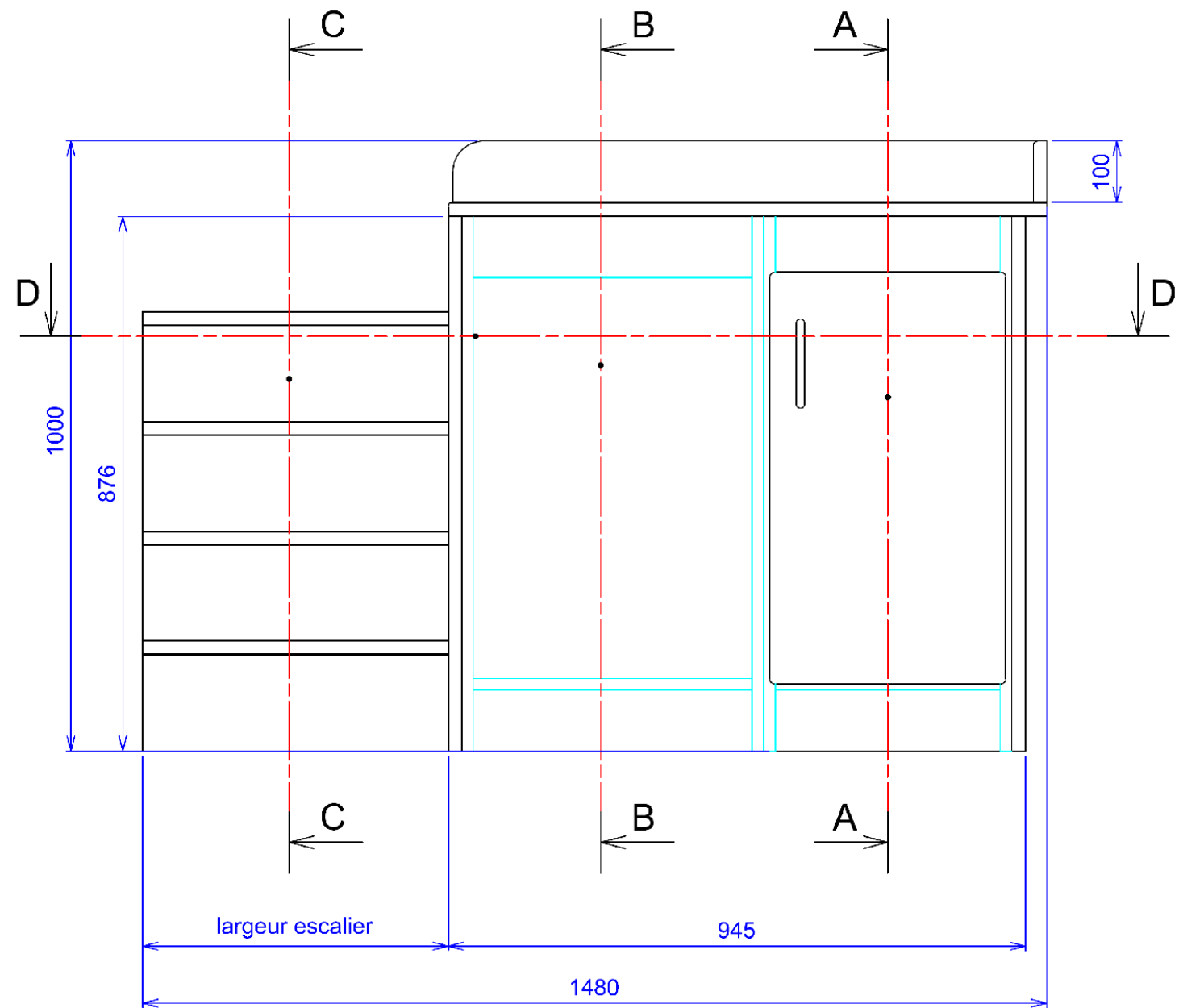
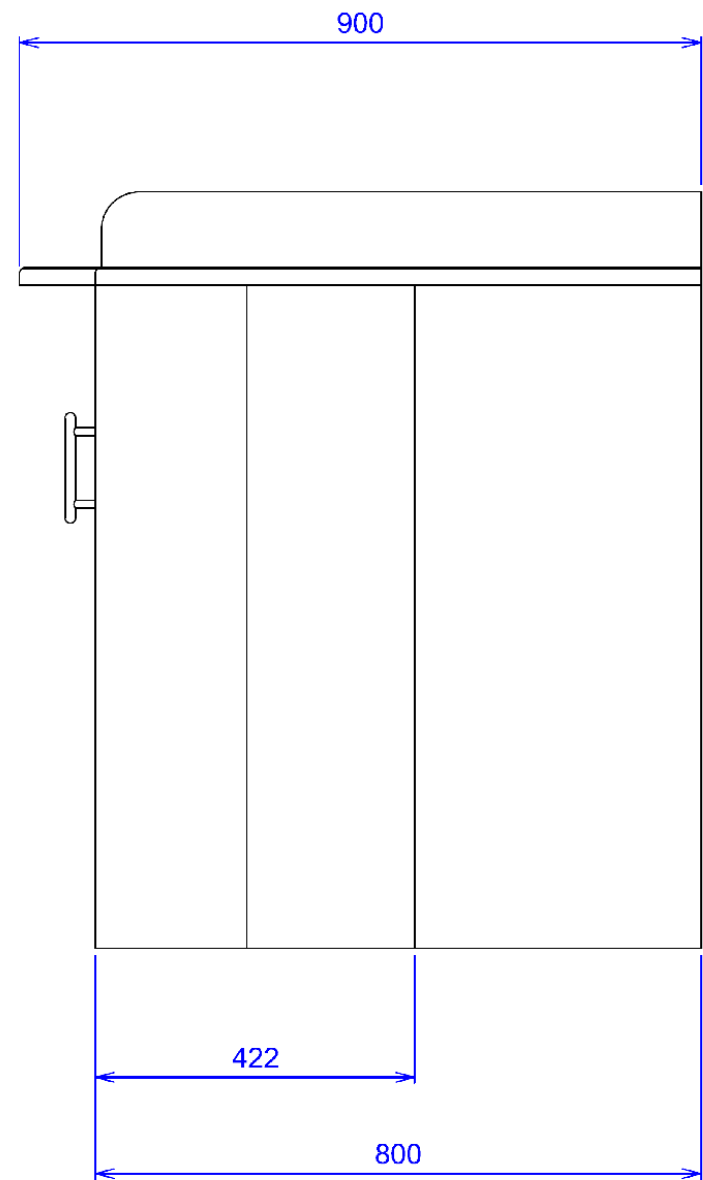
Nomenclature caisson droit						
Rep.	Nb	Désignation	Matière	Long.	larg.	ép.
B1	1	joue gauche	PPSM courchevel	876	400	19
B2	1	joue droite	PPSM courchevel	876	400	19
B3	1	dessus	PPSM courchevel	368	381	19
B4	1	dessous	PPSM courchevel	368	400	19
B5	1	bandeau	PPSM courchevel	368	100	19
B6	1	plinthe	PPSM courchevel	368	100	19
B7	1	raidisseur	PPSM courchevel	368	200	19
B8	1	porte	MDF	675	386	22
CH5	1	chant joue gauche	chant préencollé PVC ref : P092	876		
CH6	1	chant joue droite	chant préencollé PVC ref : P092	876		
CH7	1	chant dessous	chant préencollé PVC ref : P092	368		
CH8	1	chant bandeau	chant préencollé PVC ref : P092	368		
CH9	1	chant raidisseur	chant préencollé PVC ref : P092	368		
Q1	16	lamello				
Q2	2	charnière invisible clip top 107° à visser coudure 9				
Q3	2	embase en croix ht 8,5 D0				
Q4	1	poignée fil				
Q5	2	vis M4 x 30				
Q6	4	vis à fixation directe Ø6,3 x 11				
Q7	4	vis VBA 3,5 x 15				

Nomenclature joue						
Rep.	Nb	Désignation	Matière	Long.	larg.	ép.
C1	1	joue gauche	MDF	876	800	22
C2	1	joue droite	MDF	876	200	22

Nomenclature dessus						
Rep.	Nb	Désignation	Matière	Long.	larg.	ép.
D1	1	plan de change	MDF	980	900	22
D2	1	stratifié dessus	couleur ref : P092	980	900	1
D3	1	stratifié dessous	blanc contrebalancement	980	900	1
D4	1	dosseret	MDF		100	22
D5	1	dosseret	MDF		100	22

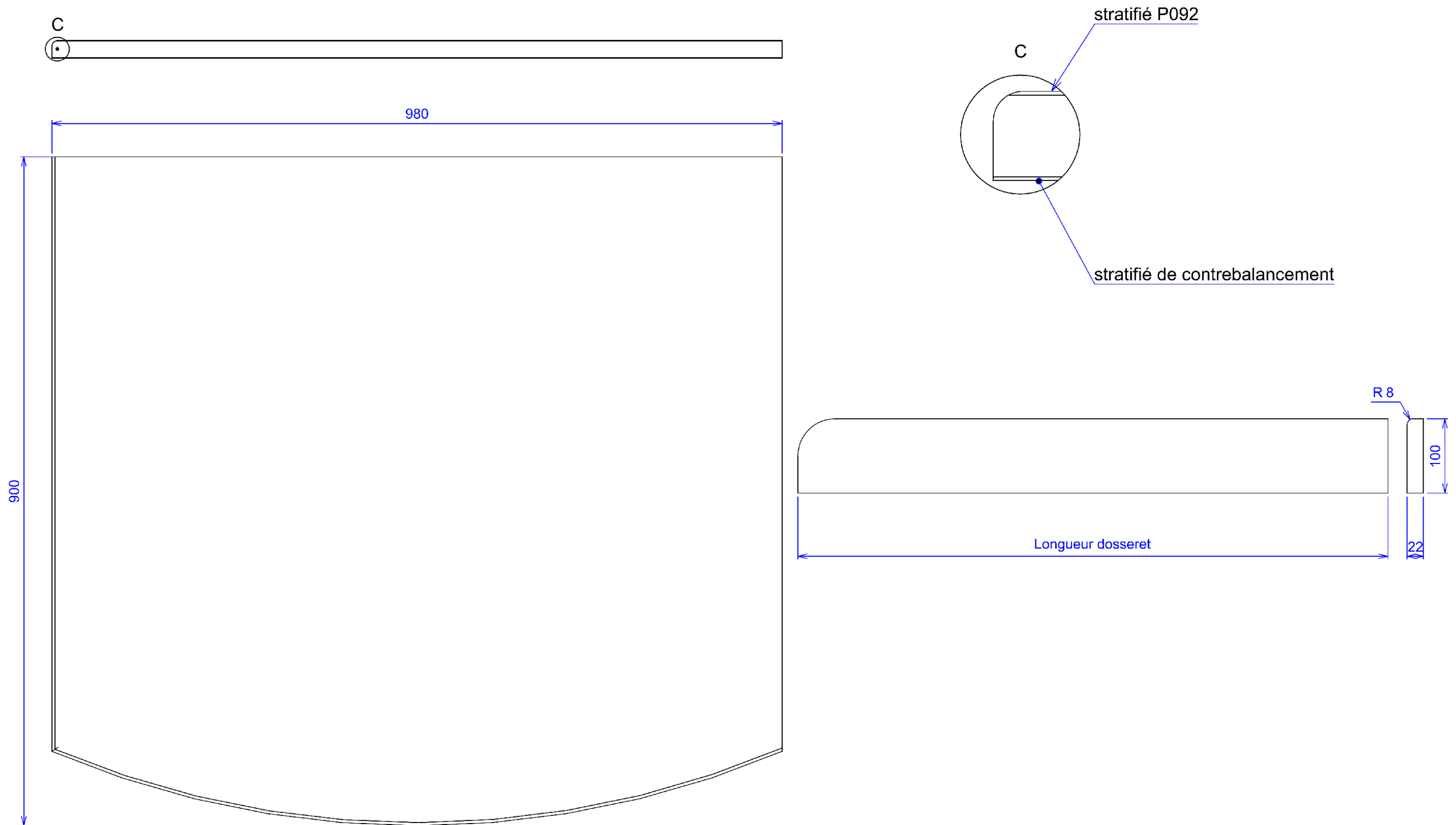
Nomenclature escalier						
Rep.	Nb	Désignation	Matière	Long.	larg.	ép.
F1	2	crémaillère	sapin du nord	1041	210	22
F2	1	marche palier final	MDF		250	22
F3	3	marche	MDF		216	22
F4	3	contre-marche	PPSM ref : P092		176	19
F5	1	contre-marche basse	PPSM ref : P092		167	19

**GEOMETRAL "POSTE DE CHANGE"**



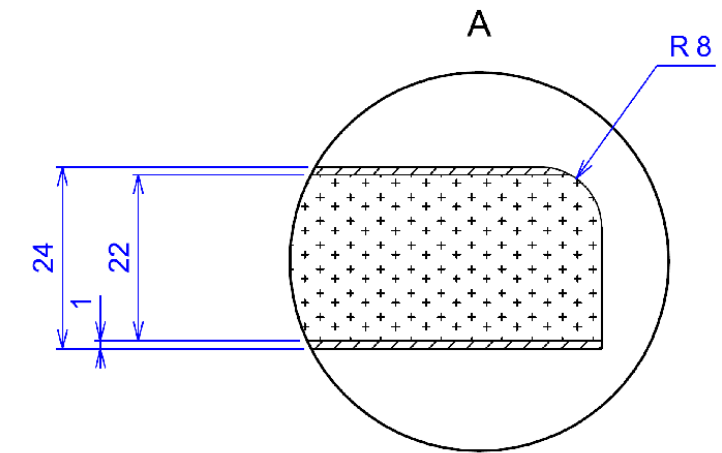
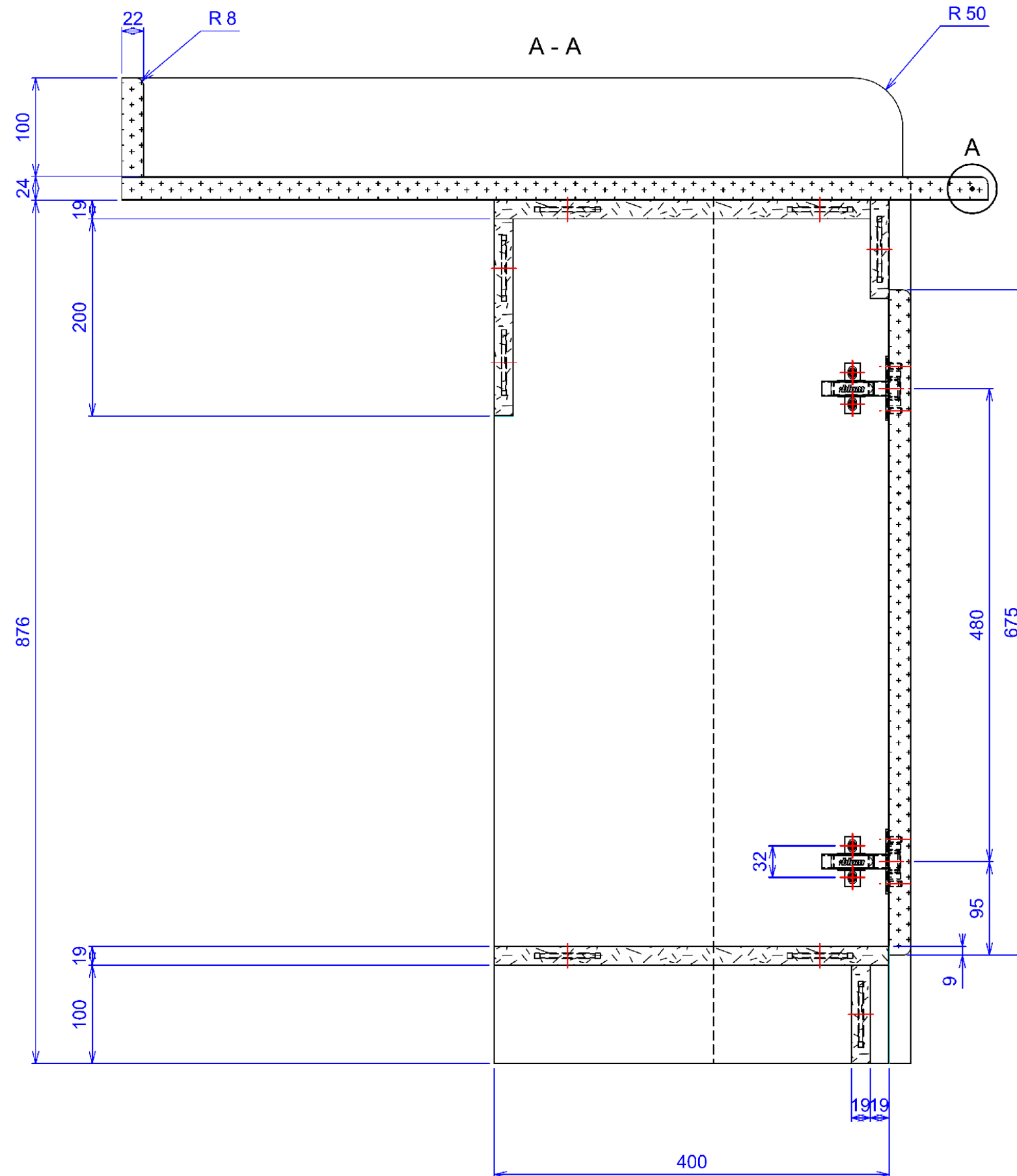
Echelle 1:10

## PLATEAU DESSUS ET DOSSERET



Echelle 1:5

# **COUPE A-A**



Echelle 1:5



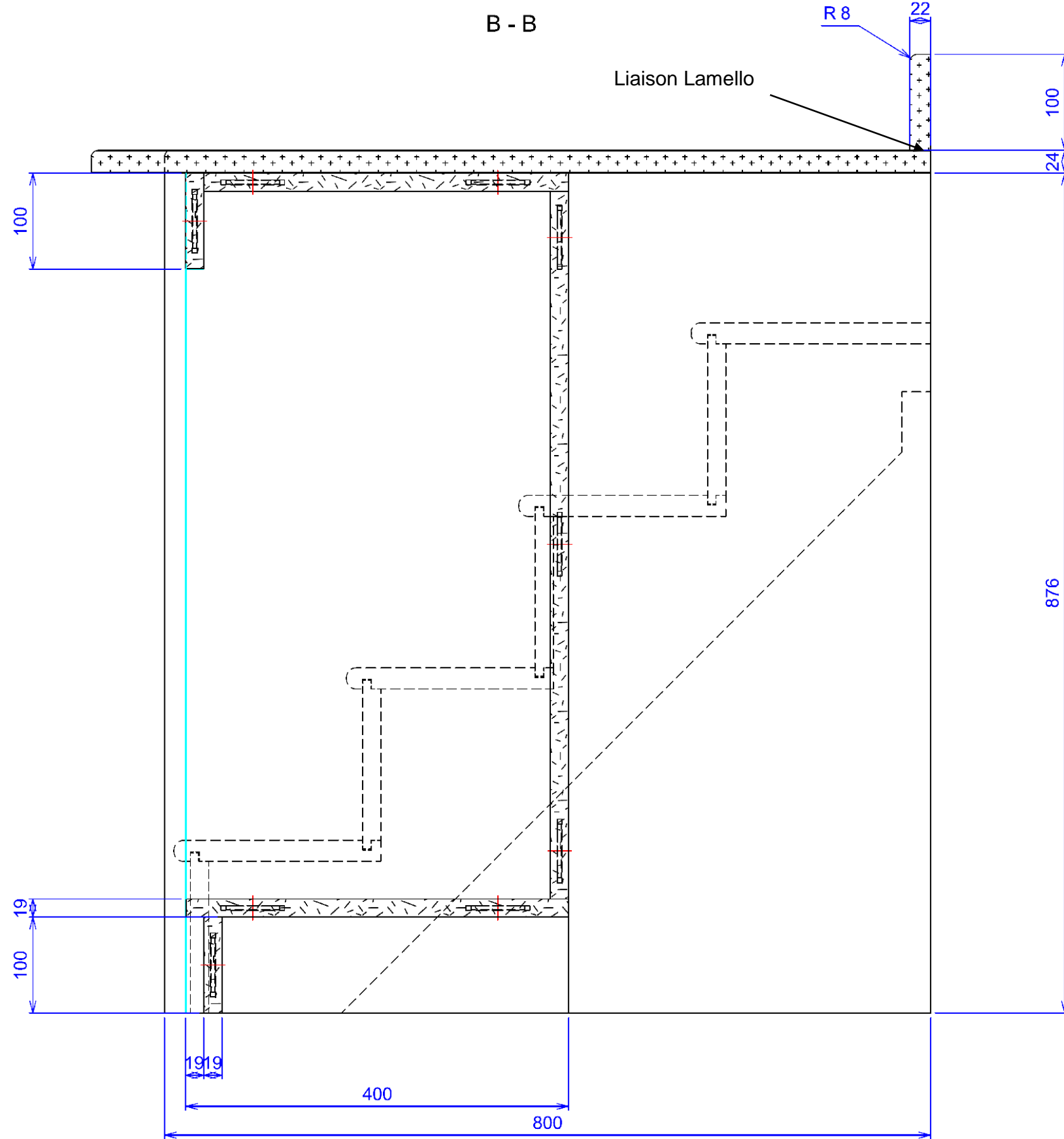
# COUPE B-B

B - B

Liaison Lamello

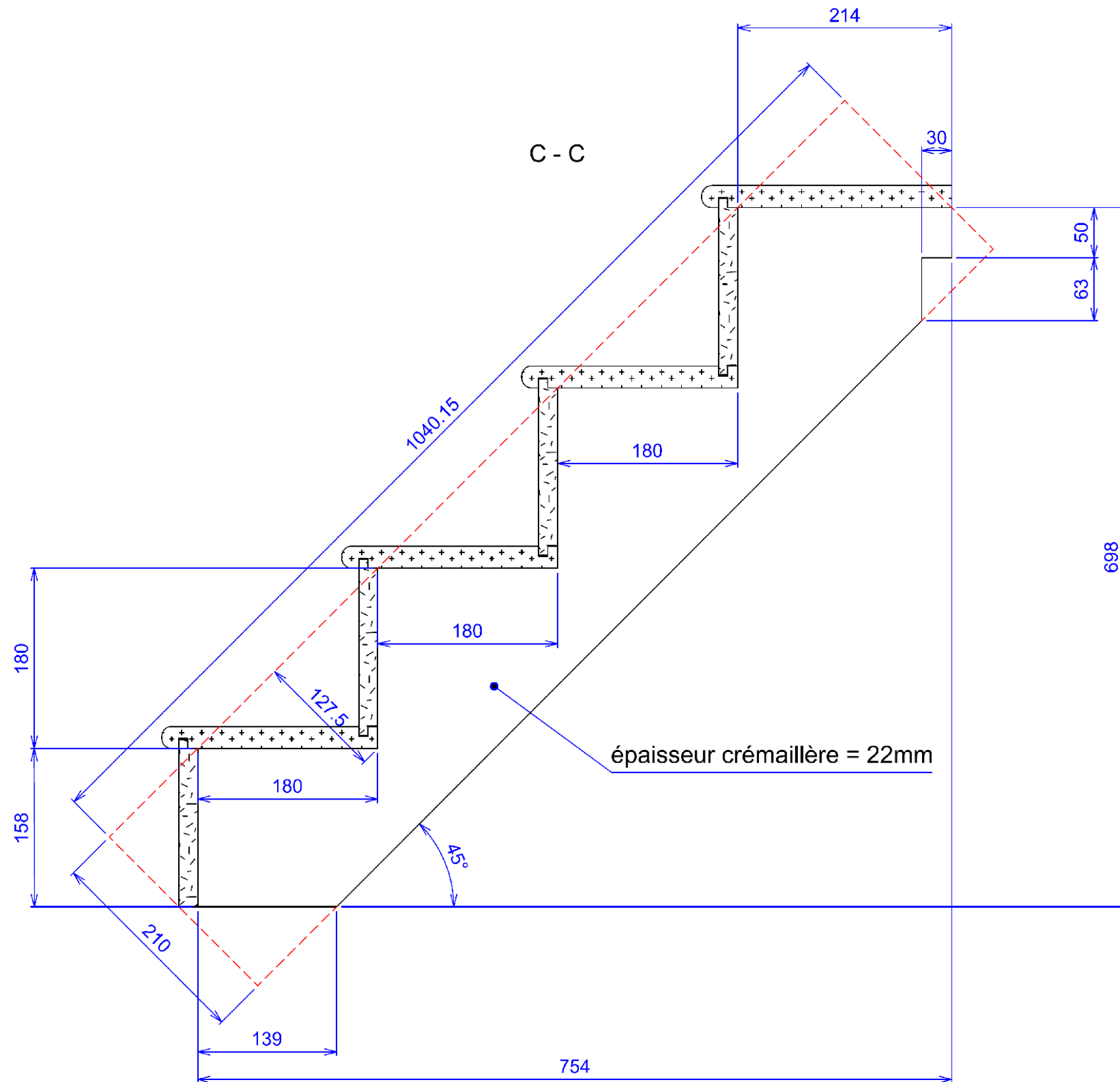
R 8

22

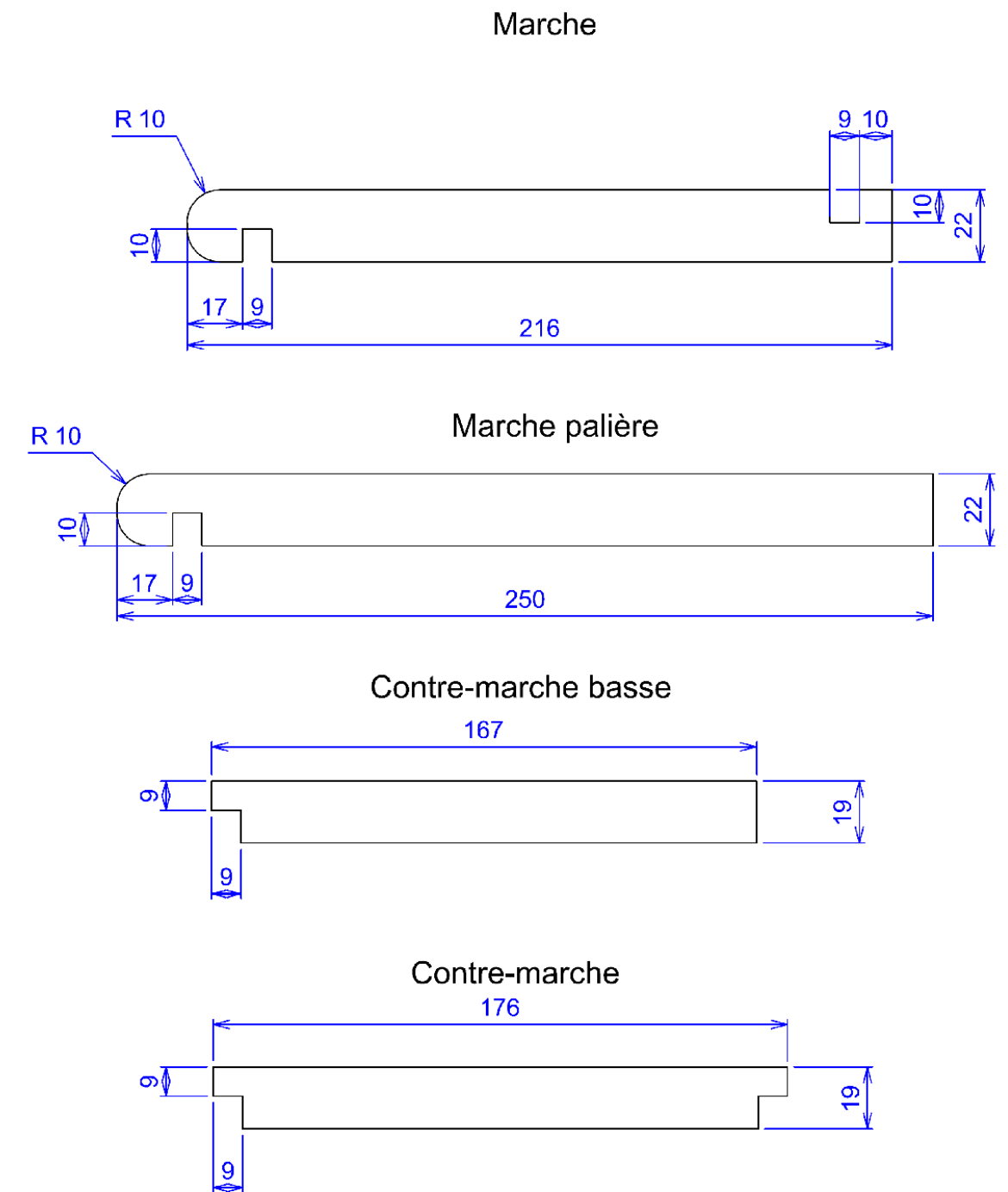


Echelle 1:5

## COUPE C-C

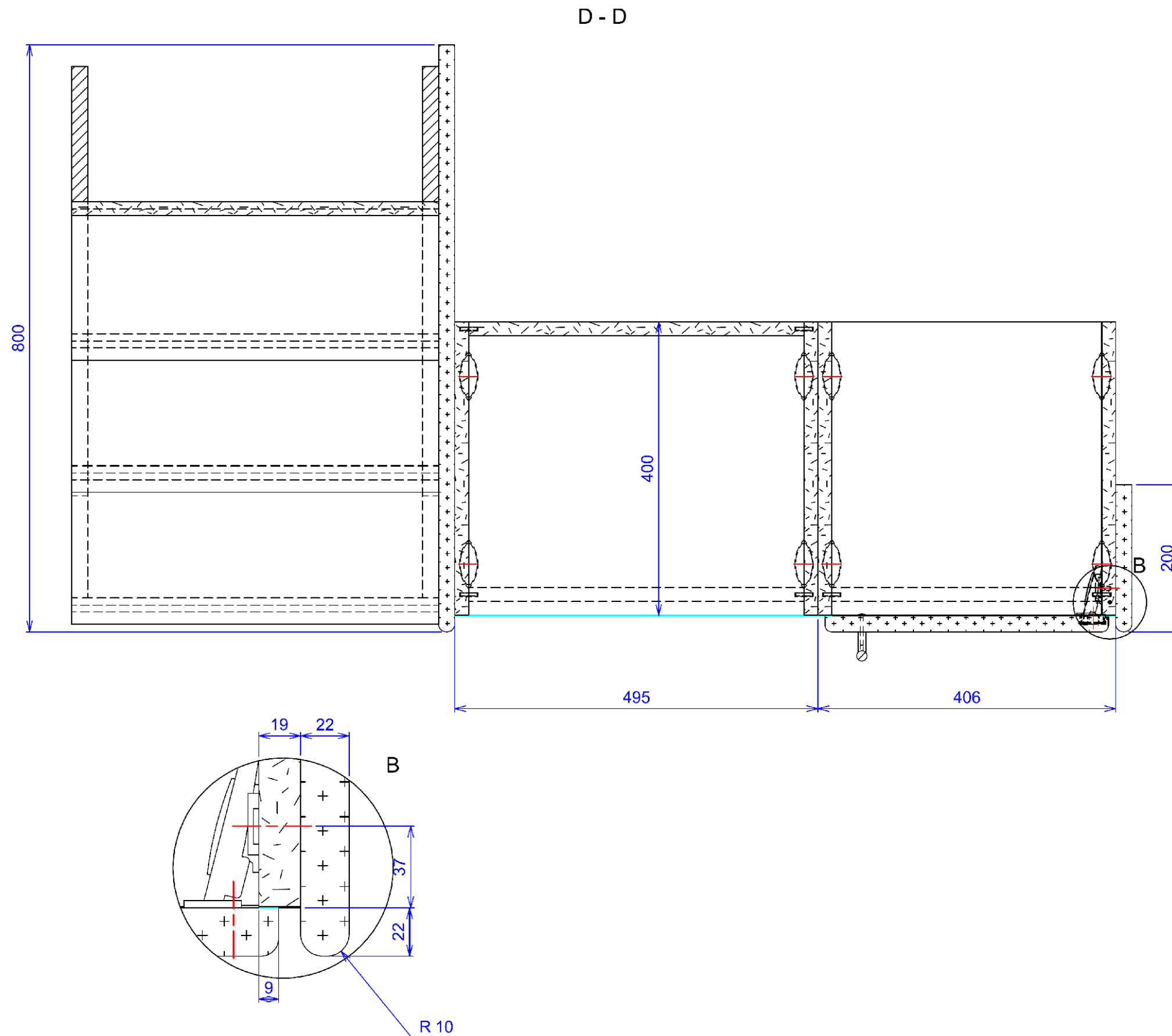


## SECTIONS DES MARCHES ET CONTRE MARCHES

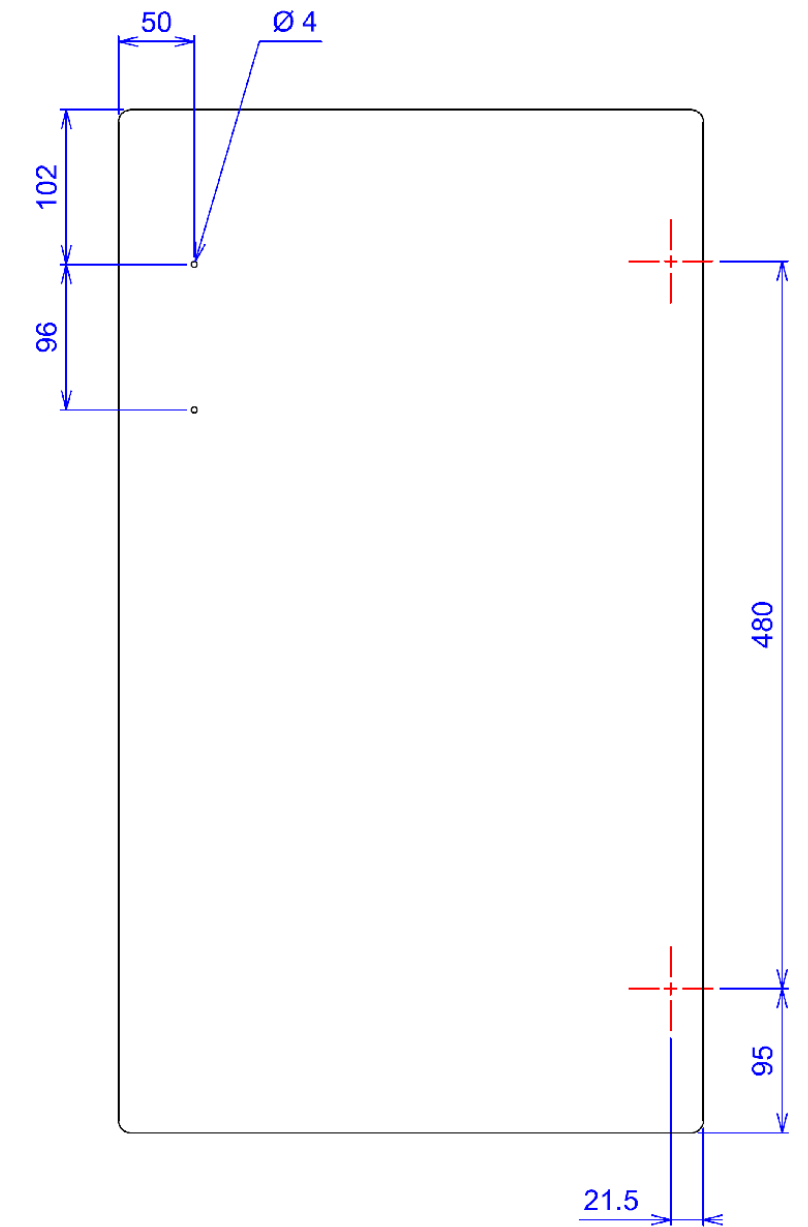


Echelle 1:5 et 1:2

## COUPE D-D



## VUE DE FACE PORTE



Echelle 1:8 et 1:5