

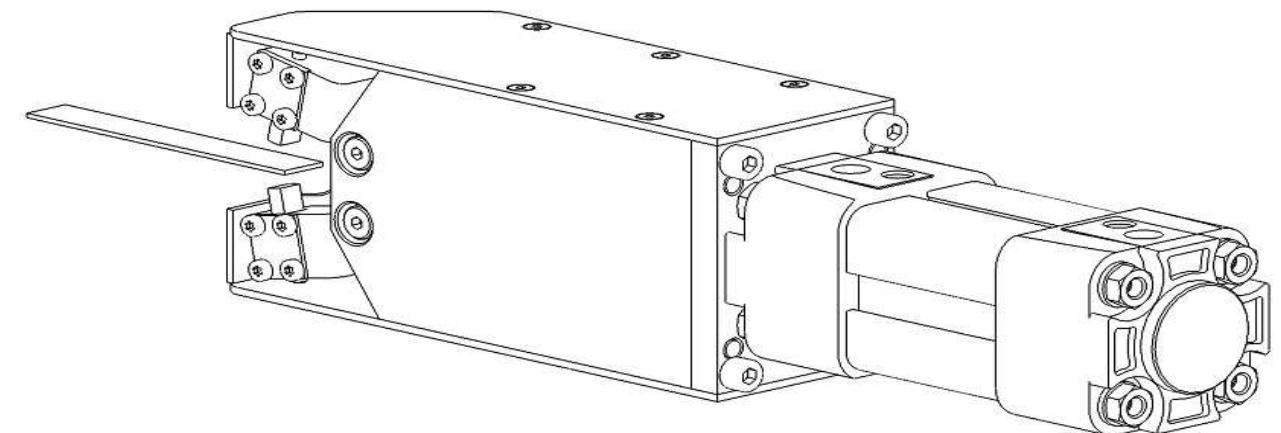
# BACCALAUREAT PROFESSIONNEL TECHNICIEN D'USINAGE

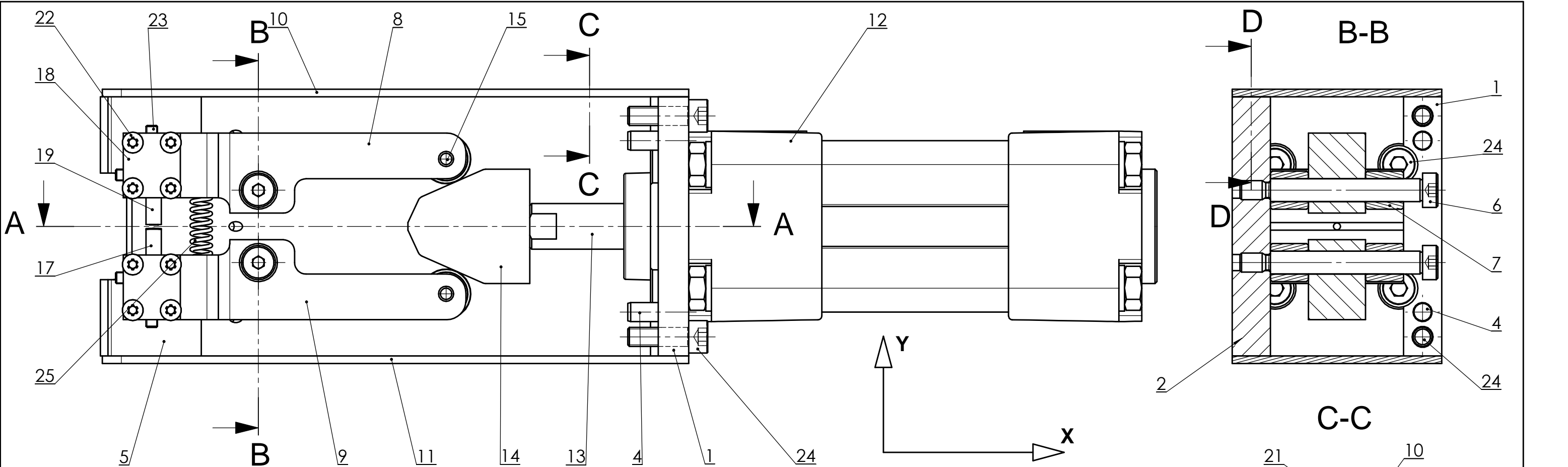
SESSION 2008

## DOSSIER TECHNIQUE

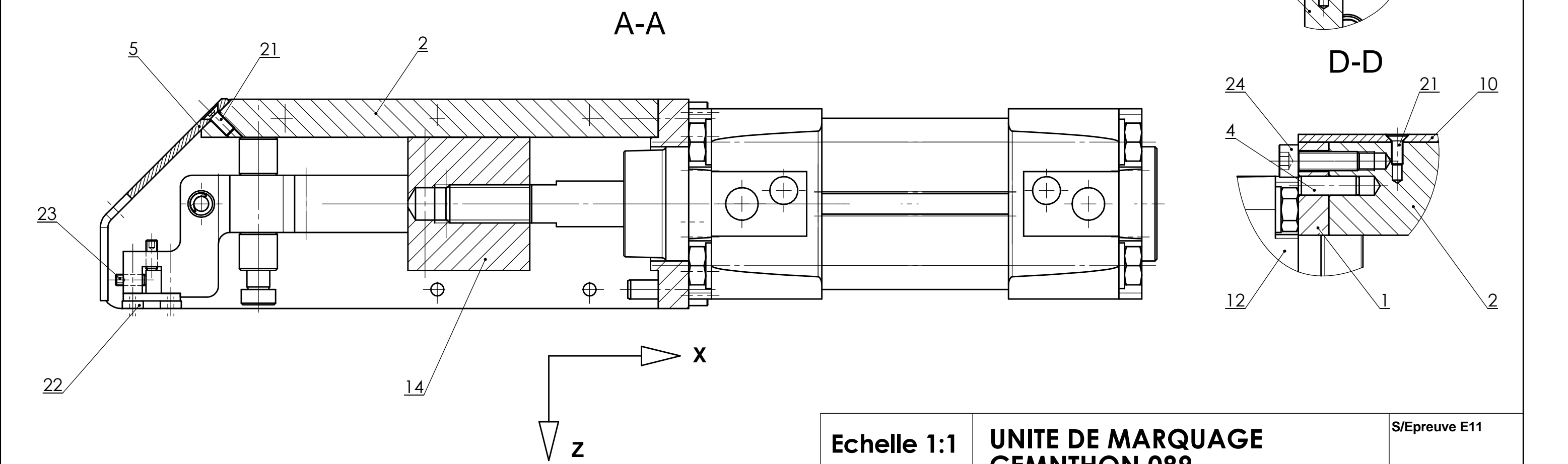
**Le dossier technique contient les éléments suivants :**

Dessin d'ensemble du mécanisme	DT1
Vue isométrique et un éclaté du mécanisme	DT2
Nomenclature et mise en plan du Bras supérieur	DT3
Dessin de définition du Bras supérieur	DT4
Courbes des vitesses	DT5

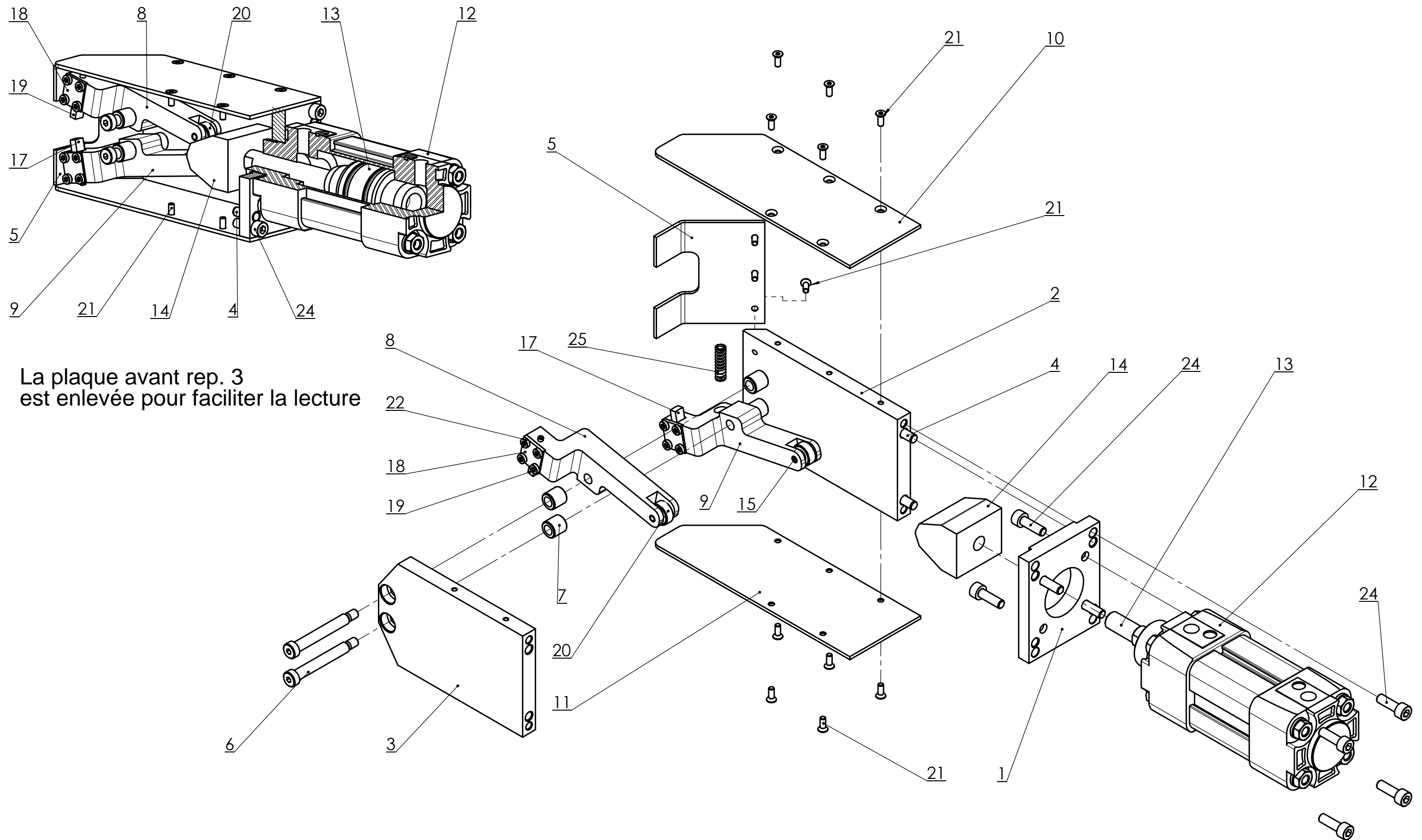




La plaque avant rep. 3 est enlevée pour faciliter la lecture

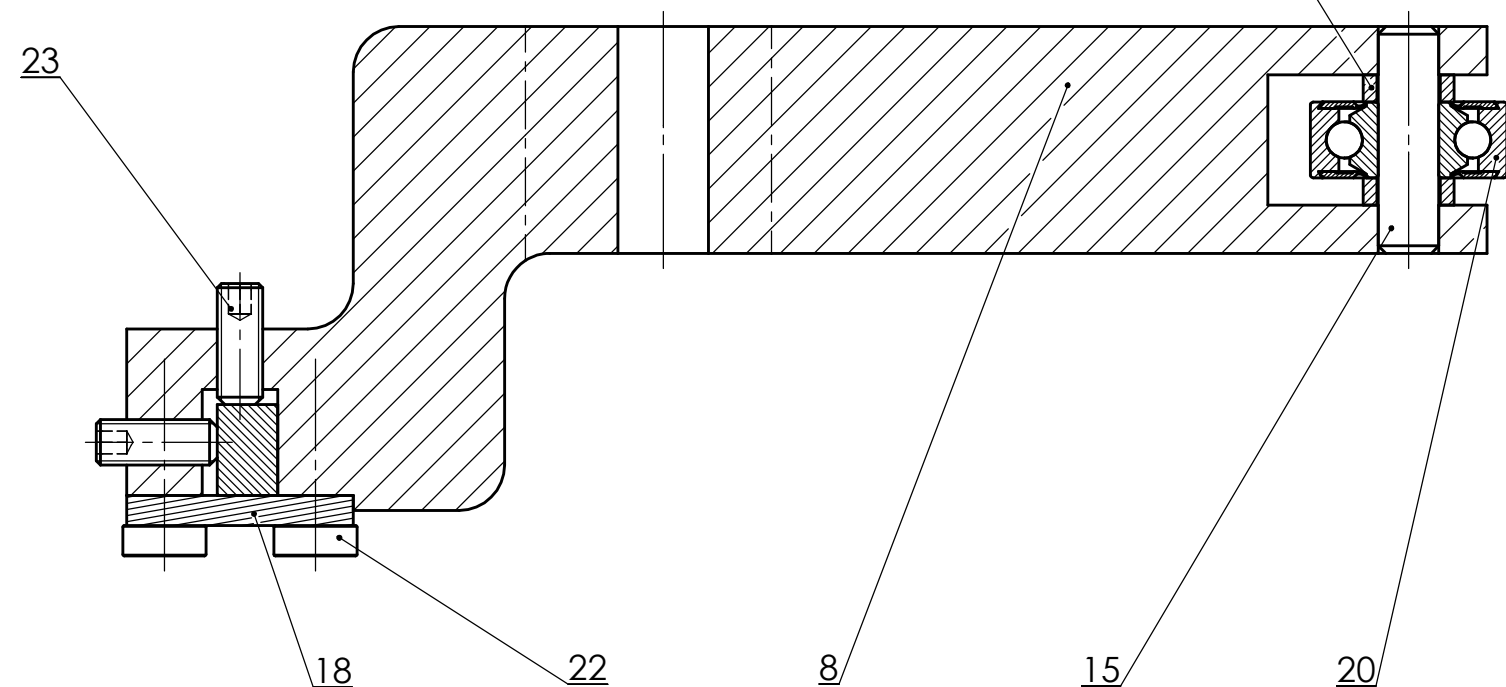
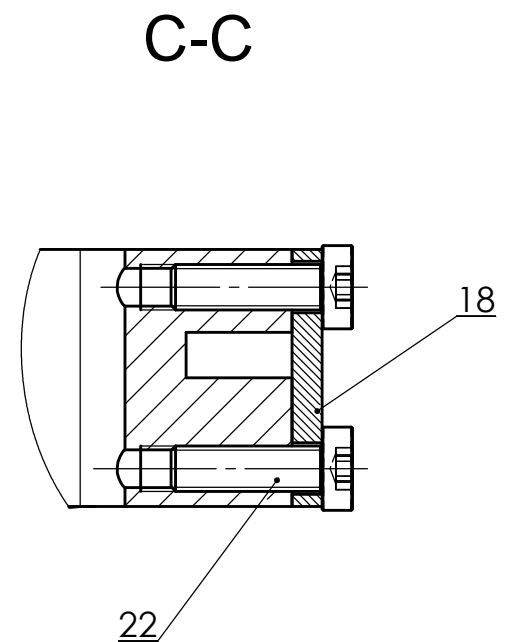
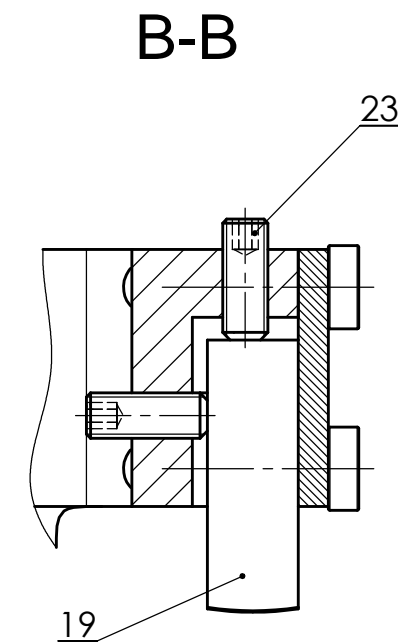
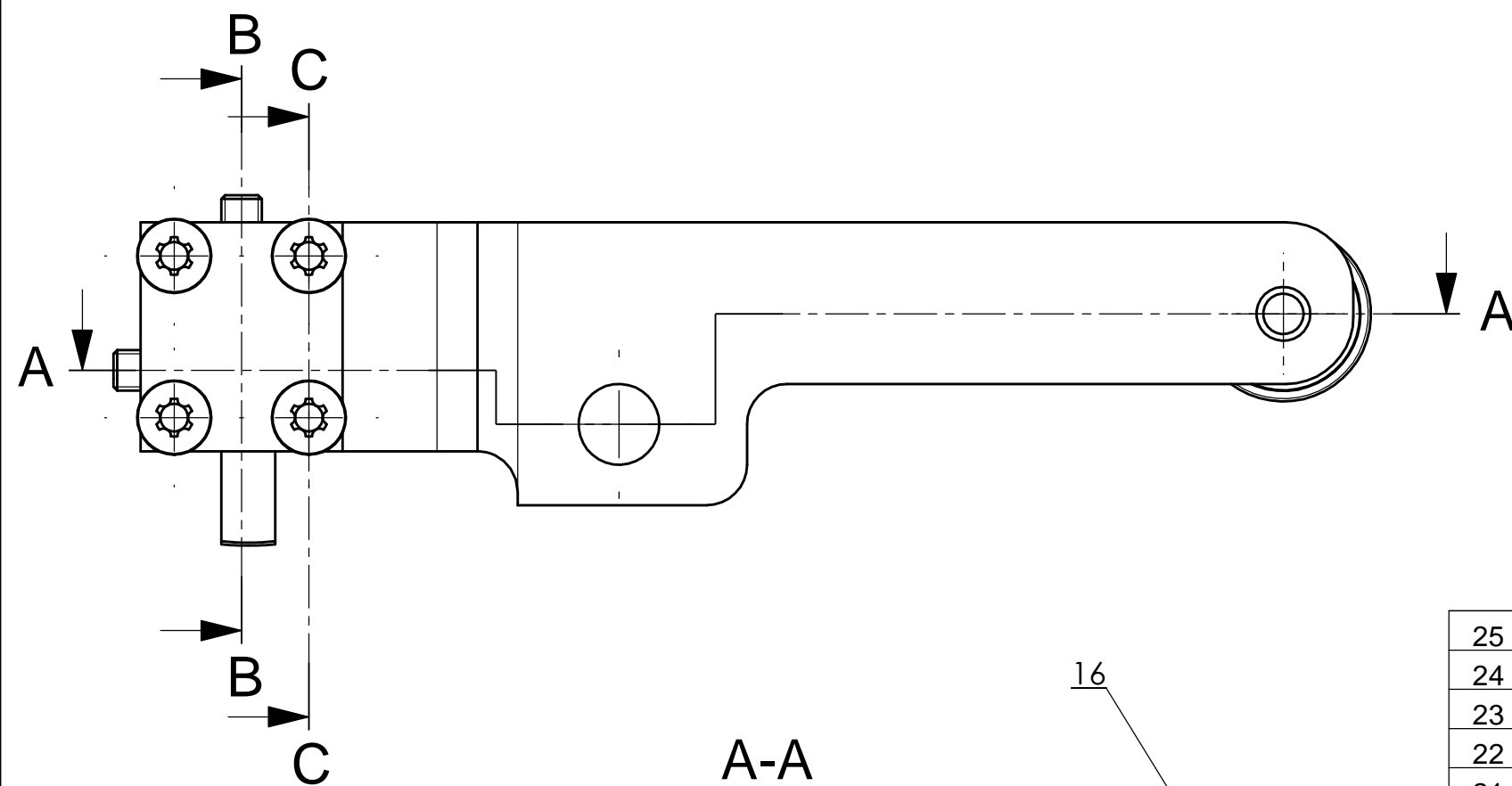


Echelle 1:1		UNITE DE MARQUAGE CEMNTHON 089	S/Epreuve E11
A3			2008 DT1



Echelle 1:2	<b>UNITE DE MARQUAGE CEMNTHON 089</b>	S/Epreuve E11
<b>A3</b> 		2008 <b>DT2</b>

Bac Pro Technicien d'Usinage



ASSEMBLAGE "BRAS SUPERIEUR"

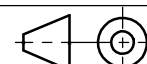
25	1	Ressort de rappel	C 60	NF A 47-301
24	8	Vis ISO 4762-M5x16-8.8		
23	6	Vis sans tete à bout plat NF E 27-180 M3x0,5-8-33h		
22	8	Vis CZX NF E25-111 M3-0,5-10-4,8-1		
21	13	Vis FHC NF E 27-160 M3x0.5-8-8.8		
20	2	Roulement SNR 624EE		
19	1	Poinçon	C 40 E	
18	2	Plaque d'appui	S 235	
17	1	Enclume	C 40 E	
16	4	Entretoise ep. 1.8	S 235	
15	2	Axe	S 235	
14	1	Came	C 40 E	
13	1	Piston PES 32 NA 25-DM		
12	1	Corps verin PES 32 P NA 25		
11	1	Carter inferieur	S 235	
10	1	Carter superieur	S 235	
9	1	Bras inferieur	S 235	
8	1	Bras superieur	S 235	
7	4	entretoise	S 235	
6	2	Vis epaulee M5x40 NF E 27-191		
5	1	Tole de protection	S 235	
4	4	Goupille ISO 8734-5x16-A		
3	1	Plaque avant	S 235	
2	1	Fond	S 235	
1	1	Support de verin	S 235	
Rep.	Nbre.	Désignation	Matière	Observations

Echelle 2:1

UNITE DE MARQUAGE  
CEMTHON 089

S/Epreuve E11

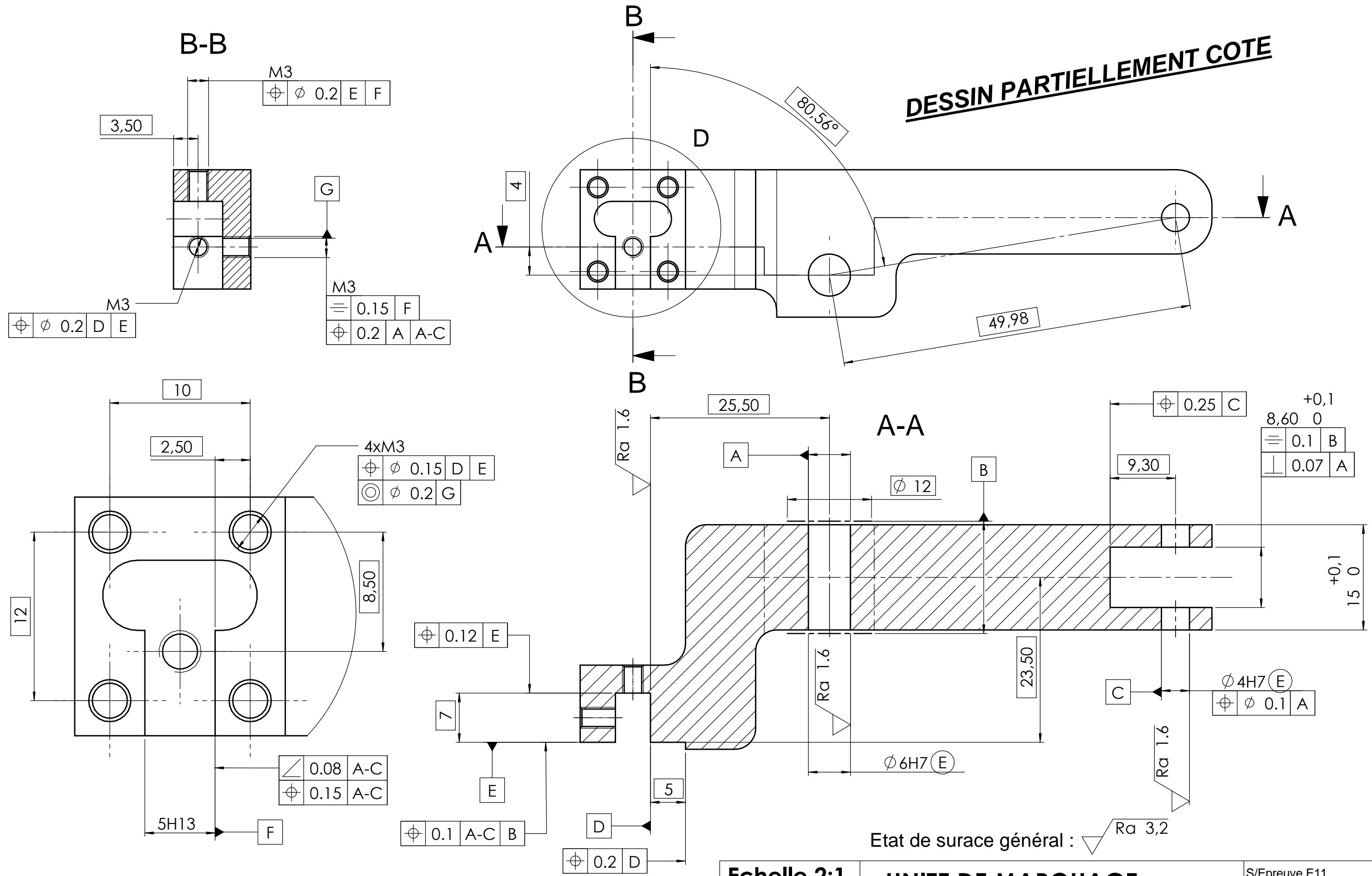
A3



Bac Pro Technicien d'Usinage

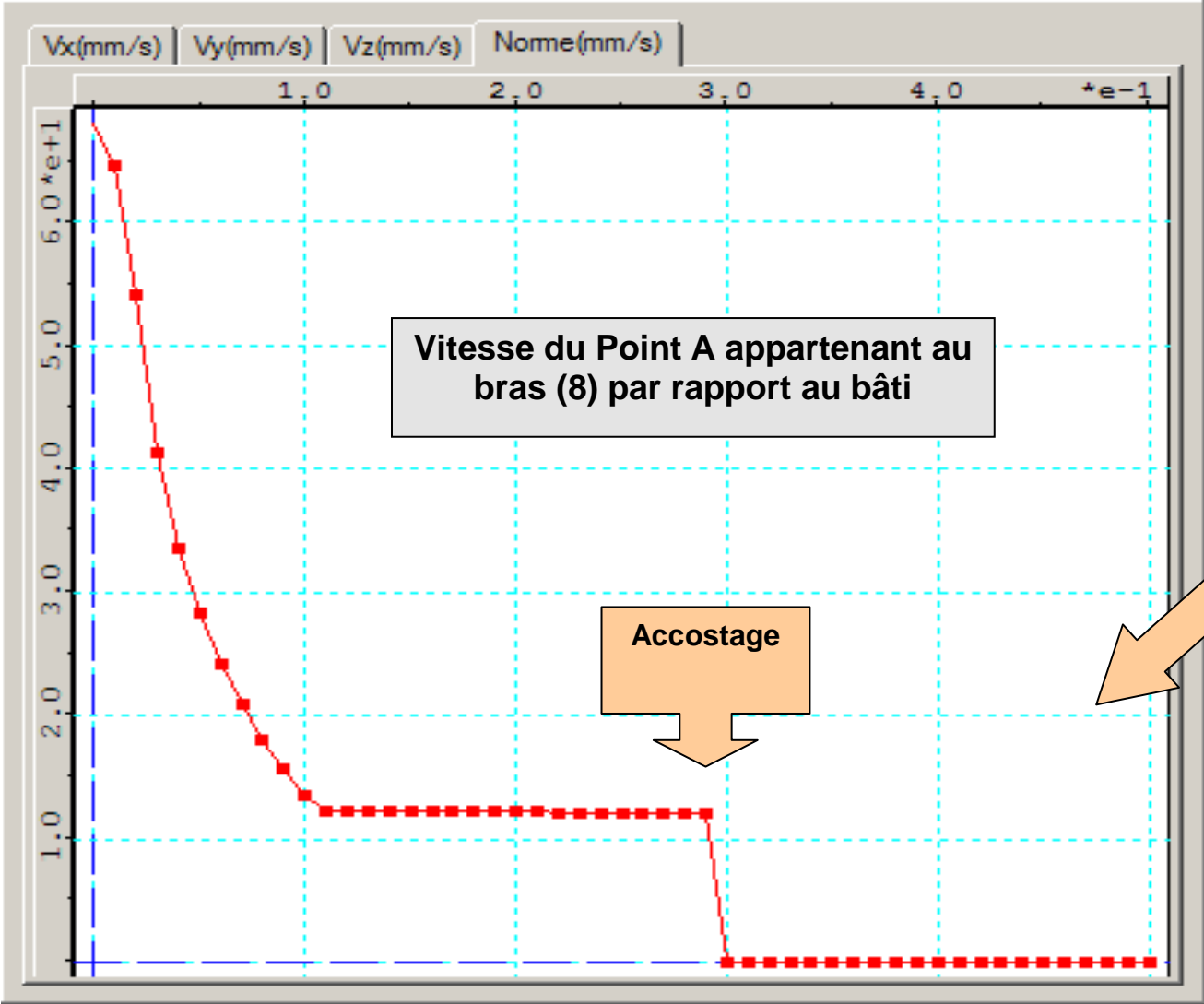
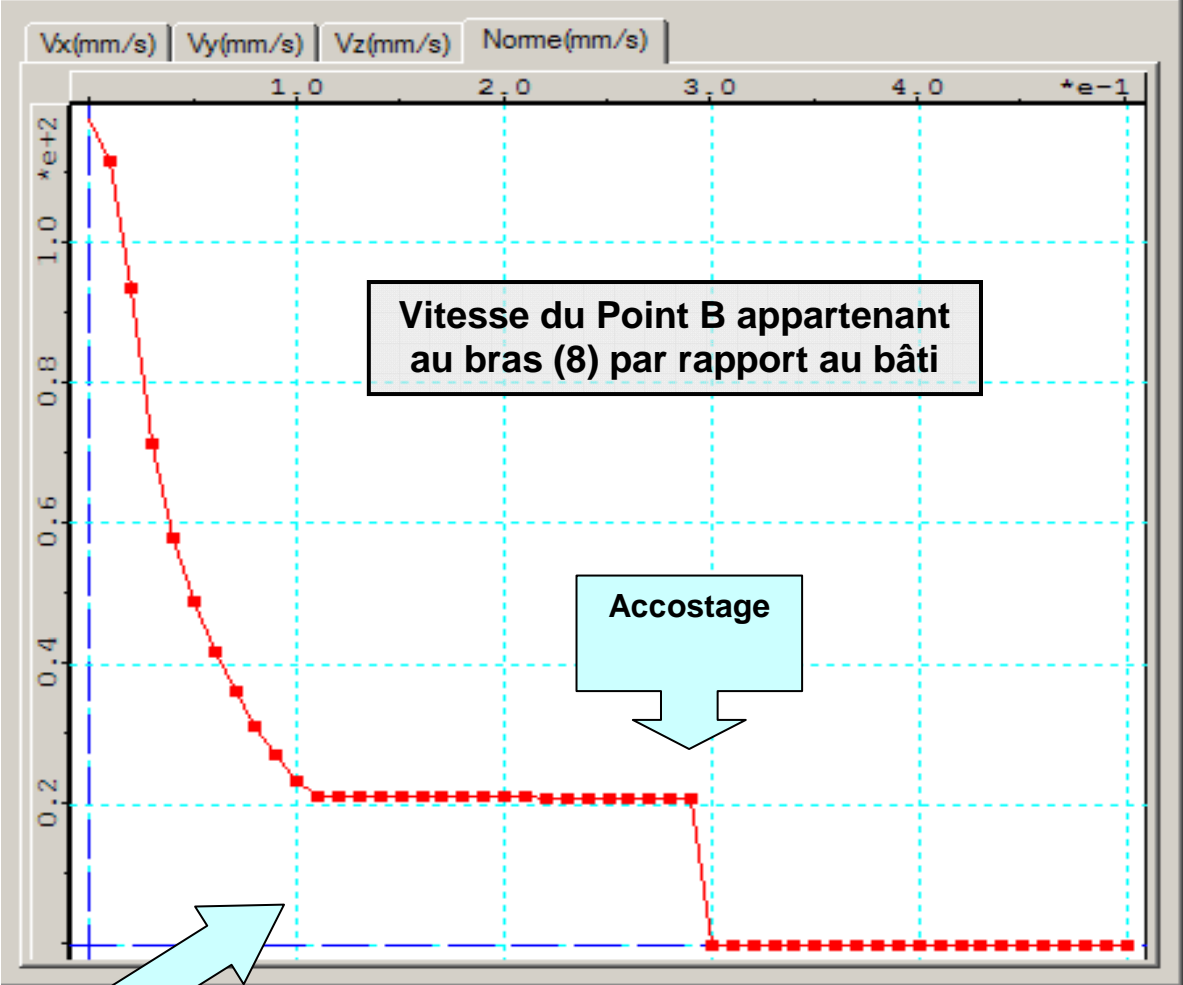
2008

DT3



Echelle 2:1	UNITE DE MARQUAGE CEMNTHON 089	S/Epreuve E11	
		2008	
A3		Bac Pro Technicien d'Usinage	
		DT4	

Temps (s)	Norme (mm/s)
-	117.434
0.01	111.385
0.02	93.575
0.03	71.215
0.04	58.010
0.05	48.823
0.06	41.809
0.07	36.119
0.08	31.296
0.09	27.071
0.10	23.269
0.11	21.321
0.12	21.290
0.13	21.260
0.14	21.231
0.15	21.201
0.16	21.173
0.17	21.144
0.18	21.117
0.19	21.089
0.20	21.063
0.21	21.036
0.22	21.011
0.23	20.985
0.24	20.960
0.25	20.936
0.26	20.912
0.27	20.889
0.28	20.886
0.29	20.886
0.30	0.000
0.31	0.000
0.32	0.000
0.33	0.000



Temps(s)	Norme (mm/s)
0.00	67.991
0.01	64.488
0.02	54.177
0.03	41.231
0.04	33.586
0.05	28.267
0.06	24.206
0.07	20.912
0.08	18.119
0.09	15.673
0.10	13.472
0.11	12.344
0.12	12.326
0.13	12.309
0.14	12.292
0.15	12.275
0.16	12.258
0.17	12.242
0.18	12.226
0.19	12.210
0.20	12.195
0.21	12.179
0.22	12.165
0.23	12.150
0.24	12.135
0.25	12.121
0.26	12.107
0.27	12.094
0.28	12.092
0.29	12.092
0.30	0.000
0.31	0.000
0.32	0.000
0.33	0.000

Résultats extraits de valeurs obtenues à l'aide d'un logiciel de calcul