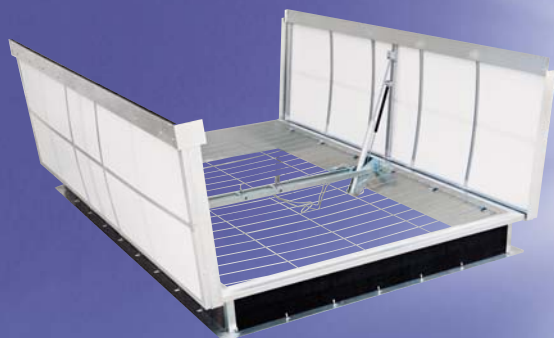


PYROMAX®



ÉCLAIREMENT ZÉNITHAL / **DÉSENFUMAGE NATUREL** / AÉRATION DE CONFORT

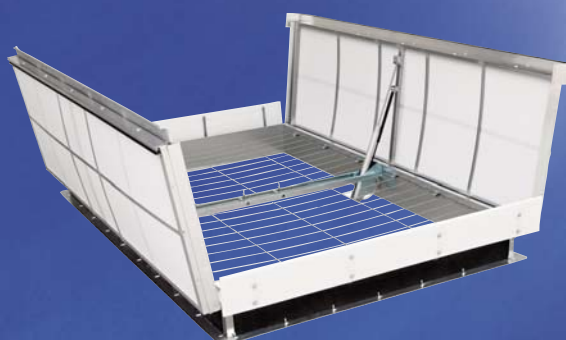


SD



Sans déflecteur

Aa* = 3,06 m²

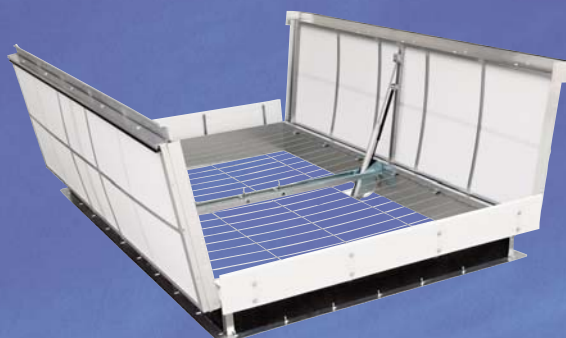


AD



Avec déflecteurs

Aa* = 4,08 m²



AD+



Avec déflecteurs + gaine intérieure

Aa* = 4,50 m²



VOILE



Avec déflecteurs intégrés en tissu ignifugé

Aa* = 4,68 m²



Le **PYROMAX** est un DENFC(1) utilisé en toiture terrasse avec étanchéité, pour tous types de désenfumage naturel, exemple : les établissements recevant du public, E.R.P. (IT 246), les bâtiments industriels (R17), les bâtiments de travail (code du travail), etc.

Le **PYROMAX** sera privilégié dans des bâtiments de grandes dimensions, nécessitant des systèmes de désenfumage regroupant plusieurs appareils.

La commande d'ouverture du **PYROMAX** devra être raccordée, par tubes cuivre, à un coffret pneumatique (Dispositif de Commande Manuelle).

ATOUTS

Performances aérauliques inégalées:

Grâce à ses 4 déclinaisons (SD, AD, AD+, AD voile), le **PYROMAX** permet de respecter les différentes réglementations et exigences en fonction du type de bâtiment.

Absence de chéneau central:

Le **PYROMAX** est conçu sans chéneau central. La mise en œuvre des relevés d'étanchéité est donc plus rapide ainsi que le respect en tout point de la hauteur de garde d'eau (DTU série 43).

Étanchéité à l'air renforcée:

Le profil du cadre par close comporte des joints EPDM permettant d'améliorer l'étanchéité à l'air.

Résistance thermique optimisée:

U=2.3W/m2K*

Un standard du remplissage.

EXISTE EN VERSIONS
RT12 et RT12+

Des mécanismes synchronisés intégrés:

Les mécanismes innovants synchronisent l'ouverture et la fermeture du **PYROMAX** et ils sont complètement intégrés dans la hauteur de la costière, en fonctionnement, en position ouverte ou fermée. Ainsi, ne dépassant pas, ils ne gênent en rien les passages des différents réseaux et la disposition des équipements éventuels en sous-face de plafond.

L'appareil est livré complètement monté. Le pré raccordement entre les vérins est effectué en usine. Il y a un seul point de raccordement pour l'installateur.

* pour un appareil en 200 x 300 (Av = 6,00 m²)



PYROMAX®

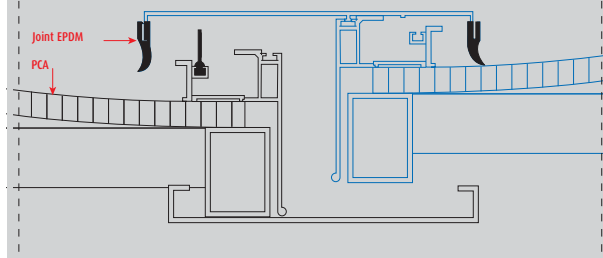
ÉCLAIREMENT ZÉNITHAL / DÉSENFUMAGE NATUREL / AÉRATION DE CONFORT



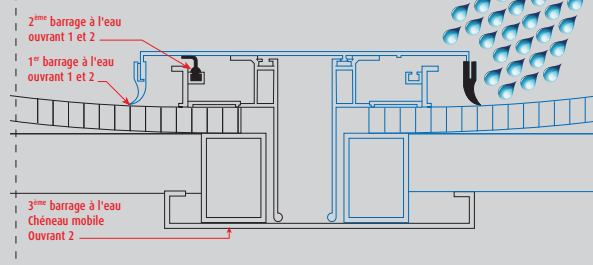
PROFIL DRAINANT



OUVRANT 1



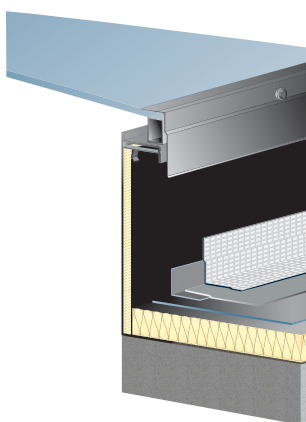
OUVRANT 2



TYPES DE COSTIÈRES

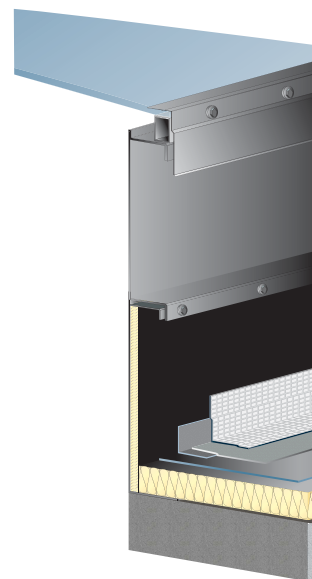
PYROMAX

Hauteur : 310 mm
ou 410 mm sur demande



REHAUSSE COIFFANTE PYROMAX

Hauteur : 310 mm



FONCTIONNEMENT

Le **PYROMAX** est branché en un seul point à un réseau pneumatique relié à un dispositif de commande à cartouche CO2. La mise sous pression du réseau depuis le sol actionne les vérins pneumatiques et permet le déverrouillage des têtes de vérins et l'ouverture des deux vantaux à 90°.

En cas d'incendie, l'ouverture automatique se fait par l'élévation de la température d'un thermofusible monté en usine et branché en amont du réseau des 2 vérins avec cartouche et ampoule tarée à 93° en standard, sur le **PYROMAX**. La refermeture du **PYROMAX** se fait par le dispositif de commande à cartouche CO2.

Le déclencheur est imposé par la norme NF EN 12101-2 sur tous les DENFC, sauf interdictions spécifiques : Nous consulter.



PERFORMANCES DU REMPLISSAGE

| REMPLEISSAGES | TRANSMISSION THERMIQUE U (W/m² °C) | TRANSMISSION LUMINEUSE (%) | CLASSEMENT AU FEU* | ACOUSTIQUE (db (A)) |
|--|------------------------------------|----------------------------|--------------------|--------------------------|
| Polycarbonate alvéolaire 10 mm Opale | 2,3 | 60 | B-s1-d0 | 20 |
| Polycarbonate alvéolaire 10 mm Transparent | 3 | 85 | B-s1-d0 | 19 |
| Polycarbonate alvéolaire 10 mm noir | 3 | 0 | M2 | 19 |
| Polycarbonate alvéolaire 10 mm Confort 4P | 2,5 | 52 | M2 | 17 |
| Polycarbonate alvéolaire 16 mm Opale Seven | 1,8 | 64 | B-s1-d0 | > 21 (sur la base du 3P) |
| Polycarbonate alvéolaire 16 mm Transparent Seven | 1,8 | 54 | B-s1-d0 | > 21 (sur la base du 3P) |
| Capot aluminium 10 mm | 3 | 0 | M0** | 17 |
| Capot aluminium 20 mm | 0,98 | 0 | M0** | NC |
| Capot aluminium 60 mm | 0,6 | 0 | M0** | 24 |

** SANS PV DE REACTION AU FEU - NC: Non communiqué

PERFORMANCES AÉRAULIQUES

| TRÉMIE cm x cm | AV (SURFACE GEOMETRIQUE) EN M² | Aa (SURFACE AÉRAULIQUE) EN M² | | | | Pression de fonctionnement à l'ouverture (bar) | | Volume total des vérins à l'ouverture (Litre) | |
|-------------------|--------------------------------------|-------------------------------|------|------|-------|---|----------------|--|----------------|
| | | SD | AD | AD+ | VOILE | PCA 10/PCA16 | Capot alu 60mm | PCA 10/PCA16 | Capot alu 60mm |
| 120 x 200 | 2,40 | 1,42 | 1,66 | 1,80 | 1,84 | 11 | 13 | 1,13 | 1,33 |
| 120 x 250 | 3,00 | 1,77 | 2,07 | 2,25 | 2,31 | 13 | 15 | 1,33 | 1,53 |
| 120 x 300 | 3,60 | 2,16 | 2,48 | 2,77 | 2,80 | 15 | 18 | 1,53 | 1,84 |
| 140 x 200 | 2,80 | 1,51 | 1,90 | 2,10 | 2,18 | 8 | 10 | 1,1 | 1,36 |
| 140 x 250 | 3,50 | 1,89 | 2,38 | 2,66 | 2,73 | 10 | 11 | 1,36 | 1,5 |
| 140 x 300 | 4,20 | 2,27 | 2,86 | 3,11 | 3,19 | 11 | 13 | 1,5 | 1,77 |
| 150 x 200 | 3,00 | 1,59 | 2,07 | 2,31 | 2,35 | 9 | 11 | 1,23 | 1,5 |
| 150 x 250 | 3,75 | 1,95 | 2,55 | 2,81 | 2,81 | 11 | 13 | 1,5 | 1,77 |
| 150 x 300 | 4,50 | 2,34 | 3,06 | 3,33 | 3,38 | 13 | 15 | 1,77 | 2,05 |
| 160 x 200 | 3,20 | 1,70 | 2,21 | 2,43 | 2,50 | 8 | 9 | 1,36 | 1,53 |
| 160 x 250 | 4,00 | 2,12 | 2,68 | 3,00 | 3,04 | 9 | 11 | 1,53 | 1,87 |
| 160 x 300 | 4,80 | 2,54 | 3,26 | 3,60 | 3,65 | 11 | 12 | 1,87 | 2,04 |
| 180 x 200 | 3,60 | 1,84 | 2,41 | 2,70 | 2,74 | 7 | 8 | 1,39 | 1,59 |
| 180 x 250 | 4,50 | 2,30 | 3,02 | 3,38 | 3,42 | 9 | 10 | 1,79 | 2,38 |
| 180 x 300 | 5,40 | 2,75 | 3,67 | 4,05 | 4,16 | 10 | 12 | 1,98 | 2,2 |
| 200 x 200 | 4,00 | 2,04 | 2,72 | 3,00 | 3,08 | 9 | 10 | 1,98 | 2,2 |
| 200 x 250 | 5,00 | 2,55 | 3,40 | 3,75 | 3,85 | 10 | 12 | 2,2 | 2,64 |
| 200 x 300 | 6,00 | 3,06 | 4,08 | 4,50 | 4,68 | 12 | 14 | 2,64 | 3,08 |
| 220 x 300 | 6,60 | 3,37 | 4,49 | 4,95 | 5,15 | 13 | 15 | 2,86 | 3,3 |

CONFORMITÉ

Les essais subis en laboratoire assurent au **PYROMAX** une garantie de résistance et de fonctionnement conforme aux tests des législations les plus contraignantes en vigueur, pour mise en œuvre par rapport au DTU série 43.

Le **PYROMAX** bénéficie de la Certification Produit CE NF EN 12101-2 N° (essais en cours) avec tous nos remplissages (voir tableau), y compris avec les options de sécurité :

- contacteurs de position ;
- thermofusible avec ampoule tarée à 93° en standard.

Les attestations de conformité à la norme NF EN 12101-2, 1200 joules et PV réaction au feu sont disponibles sur notre site : www.skydome.eu.

CLASSE DE PERFORMANCE

| SURCHARGE Kg/m² | CHARGE ÉOLIENNE (essai de dépression) | ESSAI DE FIABILITÉ | RÉSISTANCE À LA CHALEUR |
|--------------------|--|-----------------------|----------------------------|
| De 12.5 à 25 kg/m² | WL 1500 | Re 300 | B 300 |

En standard, le **PYROMAX** est de type B et T(00)

OPTIONS

- Costière en acier pré-laqué Blanc Classic SKYDÔME®
 - Costière en acier post-laqué dans les principales couleurs de la gamme RAL
 - Grille 1200 joules
 - Grille laquée 1200 joules
 - Thermofusible catégorie 1
 - Contacteurs de position
 - PCA 10 noir, PCA 16, etc
 - Capot aluminium 10-20-60
 - Solution technique pour adaptation sur toiture avec étanchéité PVC
- Options pour les rehausses :**
- Isolation
 - Longueurs de talons de 50 à 180 mm (et plus sur demande)

ASSERVISSEMENTS

- Coffrets CO2 pour ouverture / fermeture
- Armoires CO2 bizona, 2 ouvertures / 1 fermeture
- Réseau cuivre
- Coffret CO2 + aération
- Voir fiches asservissement

POIDS DES APPAREILS AVEC GRILLES SELON LE REMPLISSAGE

| DIMENSION (cm) | PCA 10 | PCA 16 | Capot Alu 60 mm |
|-------------------|--------|--------|-----------------------|
| 120 x 200 | 63 | 64 | 75 |
| 120 x 250 | 70 | 72 | 85 |
| 120 x 300 | 78 | 80 | 95 |
| 140 x 200 | 66 | 68 | 80 |
| 140 x 250 | 74 | 77 | 91 |
| 140 x 300 | 82 | 85 | 102 |
| 150 x 200 | 69 | 70 | 83 |
| 150 x 250 | 76 | 78 | 94 |
| 150 x 300 | 84 | 87 | 105 |
| 160 x 200 | 70 | 72 | 84 |

| DIMENSION (cm) | PCA 10 | PCA 16 | Capot Alu 60 mm |
|-------------------|--------|--------|-----------------------|
| 160 x 250 | 79 | 81 | 96 |
| 160 x 300 | 87 | 89 | 107 |
| 180 x 200 | 73 | 75 | 88 |
| 180 x 250 | 82 | 85 | 101 |
| 180 x 300 | 91 | 93 | 112 |
| 200 x 200 | 78 | 80 | 94 |
| 200 x 250 | 87 | 89 | 107 |
| 200 x 300 | 95 | 99 | 119 |
| 220 x 300 | 105 | 109 | 131 |

MISE EN ŒUVRE

Voir notice de pose sur le site : www.skydome.eu