

CONCOURS GÉNÉRAL DES MÉTIERS MÉTIER DE LA MODE-VÊTEMENTS

Session 2012

2^e partie :

Projet technique de réalisation de prototype
et contrôle qualité

Durée de l'épreuve : 24 heures

CROISIÈRE EN VILLE



Sources :
Internet,
Mode du XX^e siècle, Le power
dressing, Eve Bertero - Sophie
George

SOMMAIRE

Page de garde	1/10
Sommaire	2/10
SUJET	
Présentation et travail demandé	S. 3/10
DOSSIER TECHNIQUE : Blouson BERTILLE	
Description et figurine	DT. 4/10
Nomenclature	DT. 5/10
Fiche technique	DT. 6/10
Solutions technologiques du devant	DT. 7/10
Solutions technologiques du dos	DT. 8/10
DOSSIER RÉPONSES	
Gamme de montage	DR. 9/10
Fiche de Contrôle – Qualité	DR. 10/10
FICHIERS INFORMATIQUES	
Gamme de montage, fichier intitulé « GammeBertille »	
Fiche de Contrôle – Qualité, fichier intitulé « FicheControleQualite »	
À RENDRE	
Le blouson BERTILLE	
L'impression des fichiers « GammeBertille » et « FicheControleQualite »	

À la fin des années 80, un nouveau style vestimentaire apparaît : le STREETWEAR. Il signifie « Mode de la rue » et s'adresse majoritairement aux adolescents et jeunes adultes. Les uniformes de l'armée, les vêtements de travail, les tenues des sports de glisse, les musiques de rue comme le hip-hop, le funk et la techno composent ce courant. Le tout est relevé par des imprimés marquants et des couleurs vives, voire fluorescentes. De plus, la vie urbaine incite le développement de nouveaux matériaux, pour rendre les vêtements plus confortables. C'est dans cet objectif que la recherche textile crée l'élasthanne pour l'associer à d'autres matières.

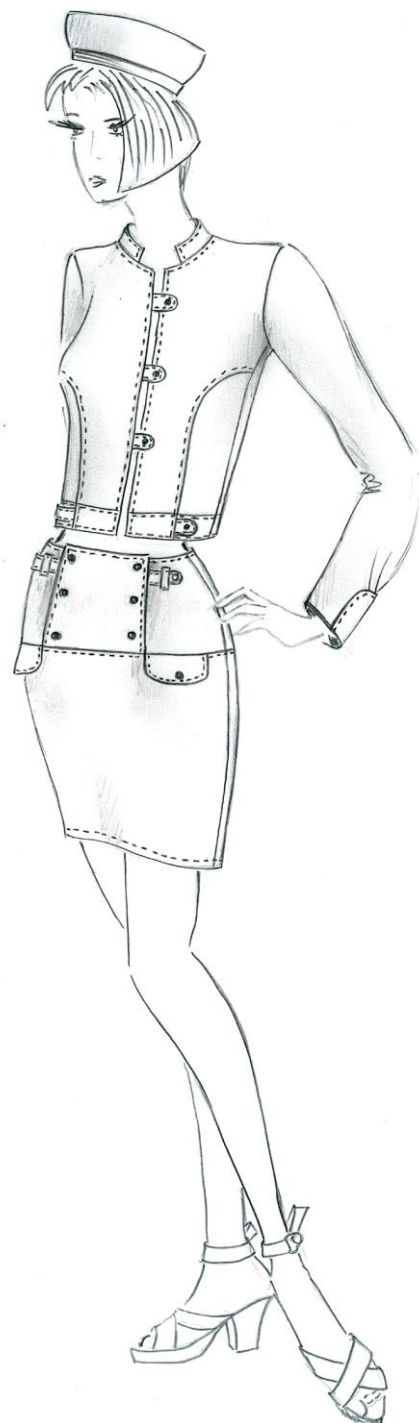
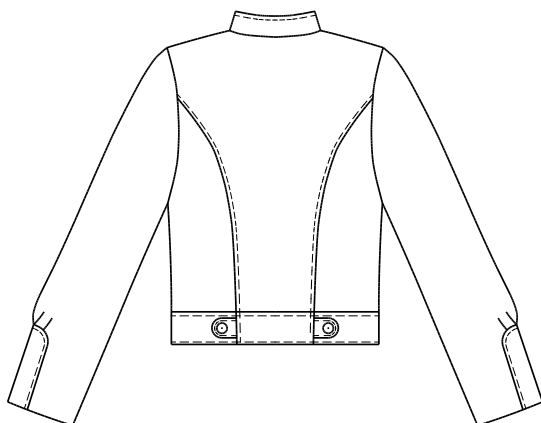
Le styliste « Léon de France » s'inspire de cette tendance pour sa prochaine collection Printemps-été dont l'un des thèmes s'intitule « Croisière en Ville ». Afin de présenter le blouson BERTILLE à la clientèle, il confie la réalisation du modèle et la mise au point du dossier technique à un prototypiste.

TRAVAIL DEMANDÉ

Préparer et confectionner le blouson BERTILLE.

- Rechercher le plan de coupe
Faire contrôler par un membre du jury.
- Couper les éléments ;
- Réaliser le blouson BERTILLE ;
- Établir la gamme de montage,
fichier « GammeBertille » ;
- Compléter la fiche de Contrôle Qualité,
fichier « FicheContrôleQualite ».

Présenter le modèle sur mannequin.
Remettre l'impression des fichiers « GammeBertille » et
« FicheContrôleQualite ».

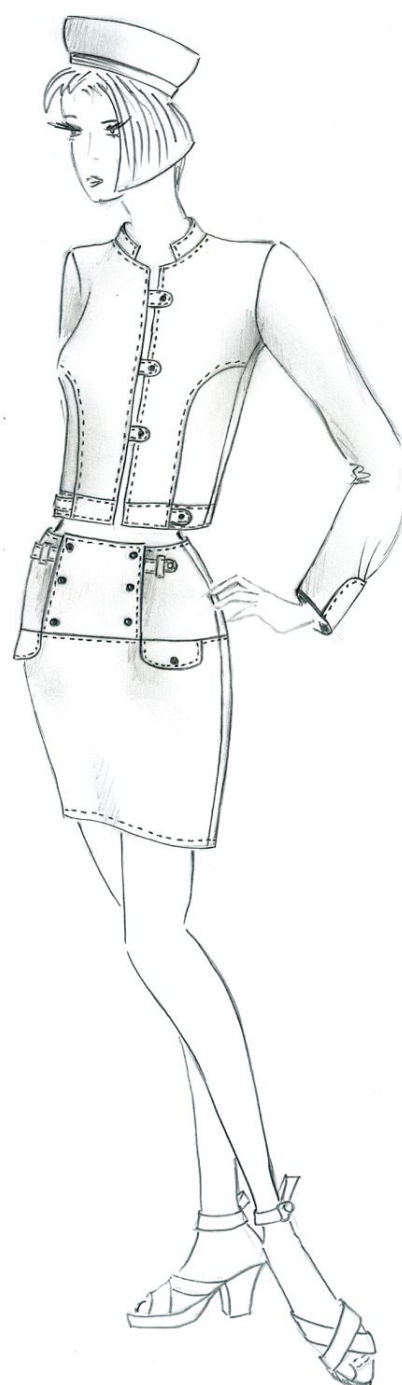
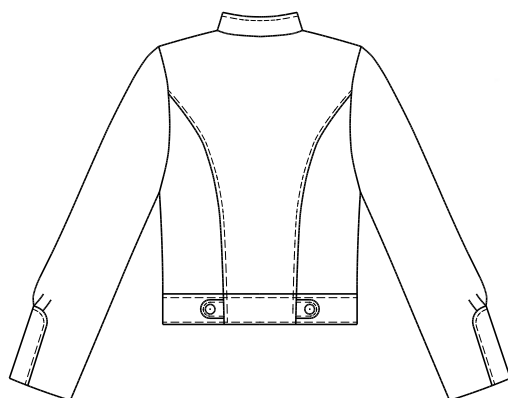


CONCOURS GÉNÉRAL DES MÉTIERS MÉTIER DE LA MODE-VÊTEMENTS

DOSSIER TECHNIQUE

Blouson BERTILLE

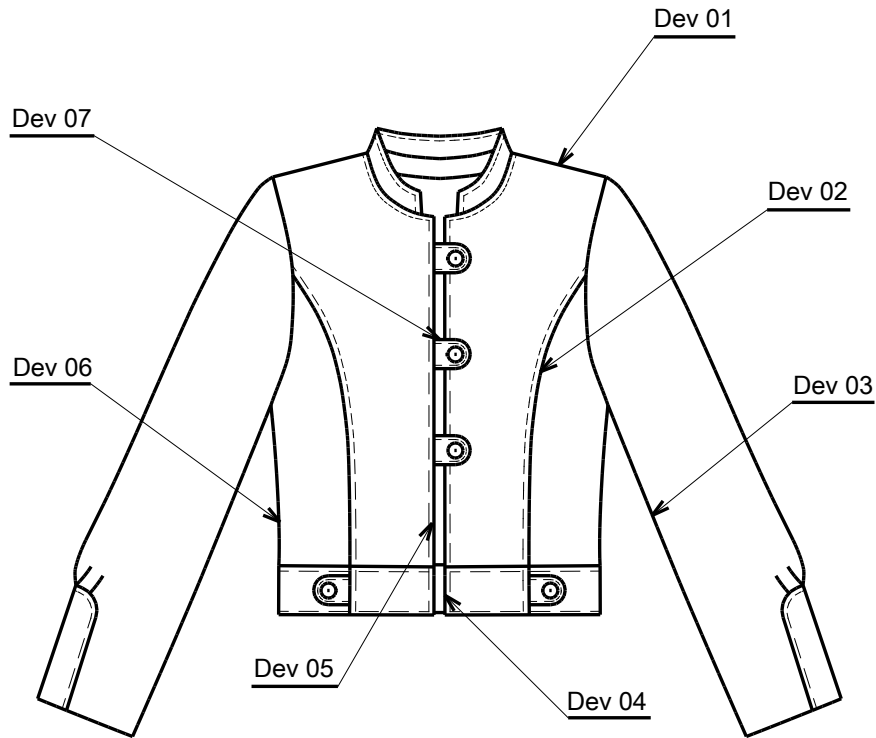
Influencé par les styles vestimentaires des années 80, le blouson BERTILLE est court et doublé. L'encolure est terminée par un col « officier ». Une ceinture finit le bas où sont insérées des pattes dans le prolongement des découpes « princesse » au devant et au dos. Des plis maintenus dans une incrustation resserrent le bas des manches. Il se ferme par des pattes boutonnées au milieu devant.



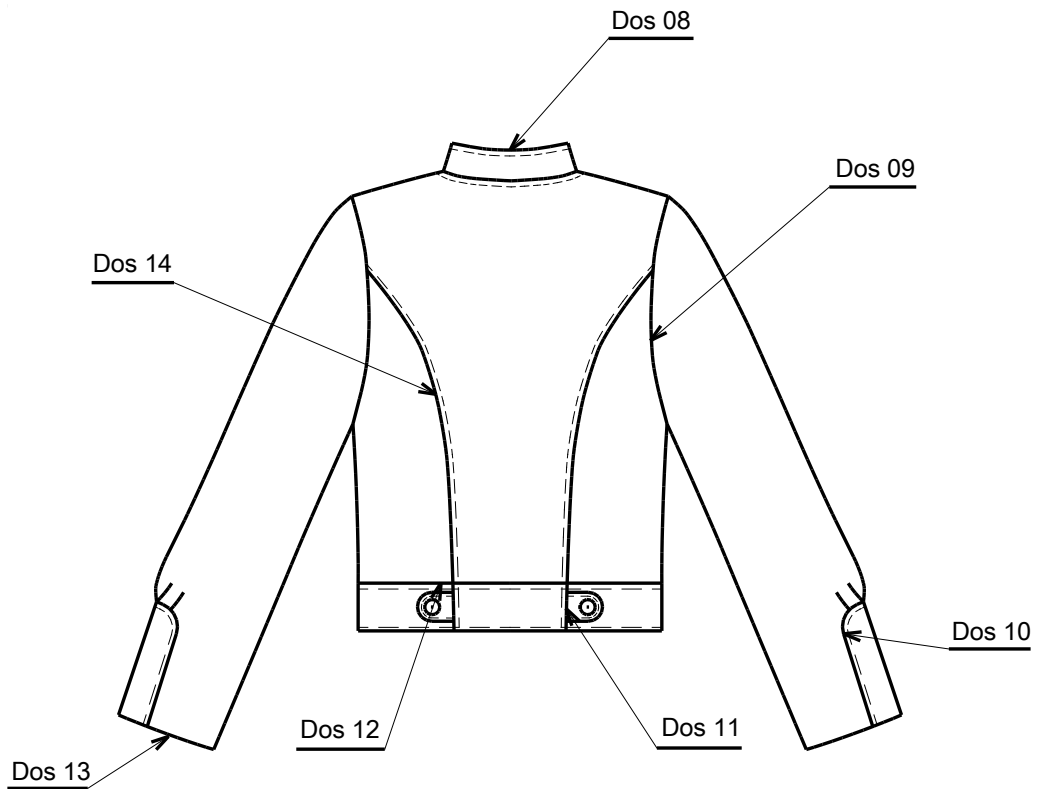
27	7	Bouton	Métal	Ø 20 mm
26	1	Renfort enforme dos	Coton / Viscose	Toile thermocollante
25	7	Renfort patte		
24	1	Renfort ceinture dos		
23	2	Renfort ceinture côté		
22	2	Renfort ceinture devant		
21	2	Renfort bas de manche		
20	1	Renfort col dessus		
19	2	Renfort parementure		
18	2	Doublure manche		
17	2	Doublure côté dos		
16	1	Doublure dos		
15	2	Doublure côté devant		
14	2	Doublure devant		
13	1	Enforme dos	Coton / Élasthanne	
12	14	Patte		
11	1	Ceinture dos		
10	2	Ceinture côté		
9	2	Ceinture devant		
8	2	Incrustation manche		
7	2	Manche		
6	2	Col		
5	2	Côté dos		
4	1	Dos		
3	2	Parementure devant		
2	2	Côté devant		
1	2	Devant		
Rp	Nb	Désignation	Matière	Traitement / Référence
Blouson BERTILLE				

FICHE TECHNIQUE
Blouson BERTILLE

Devant

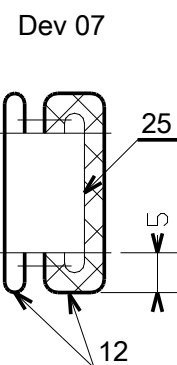
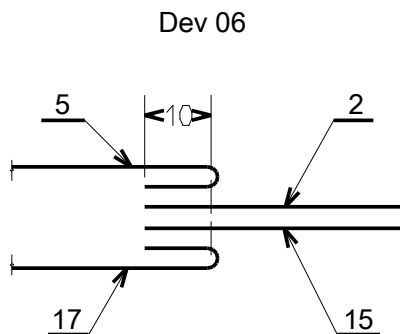
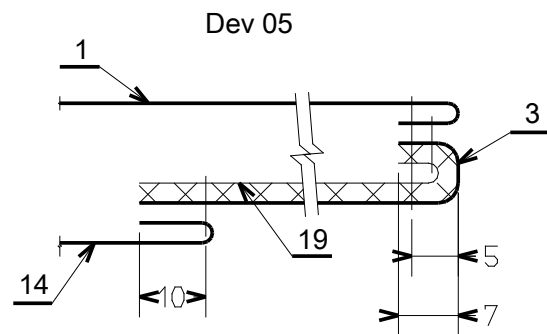
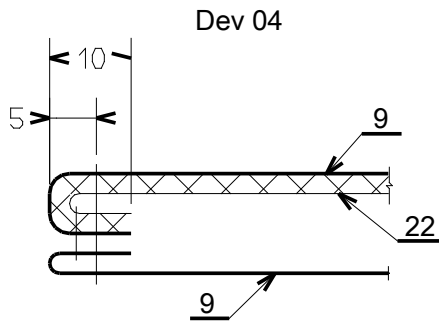
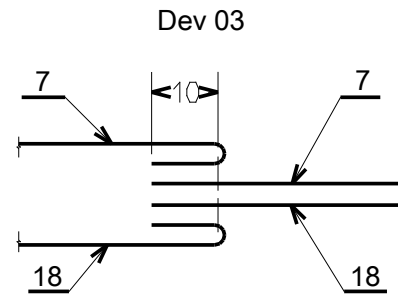
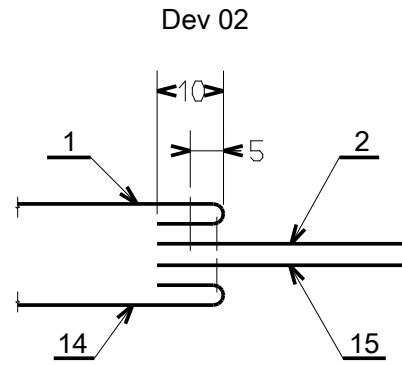
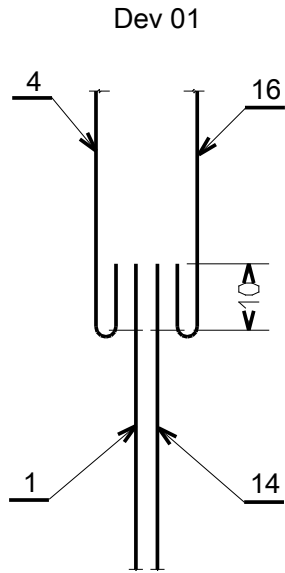


Dos



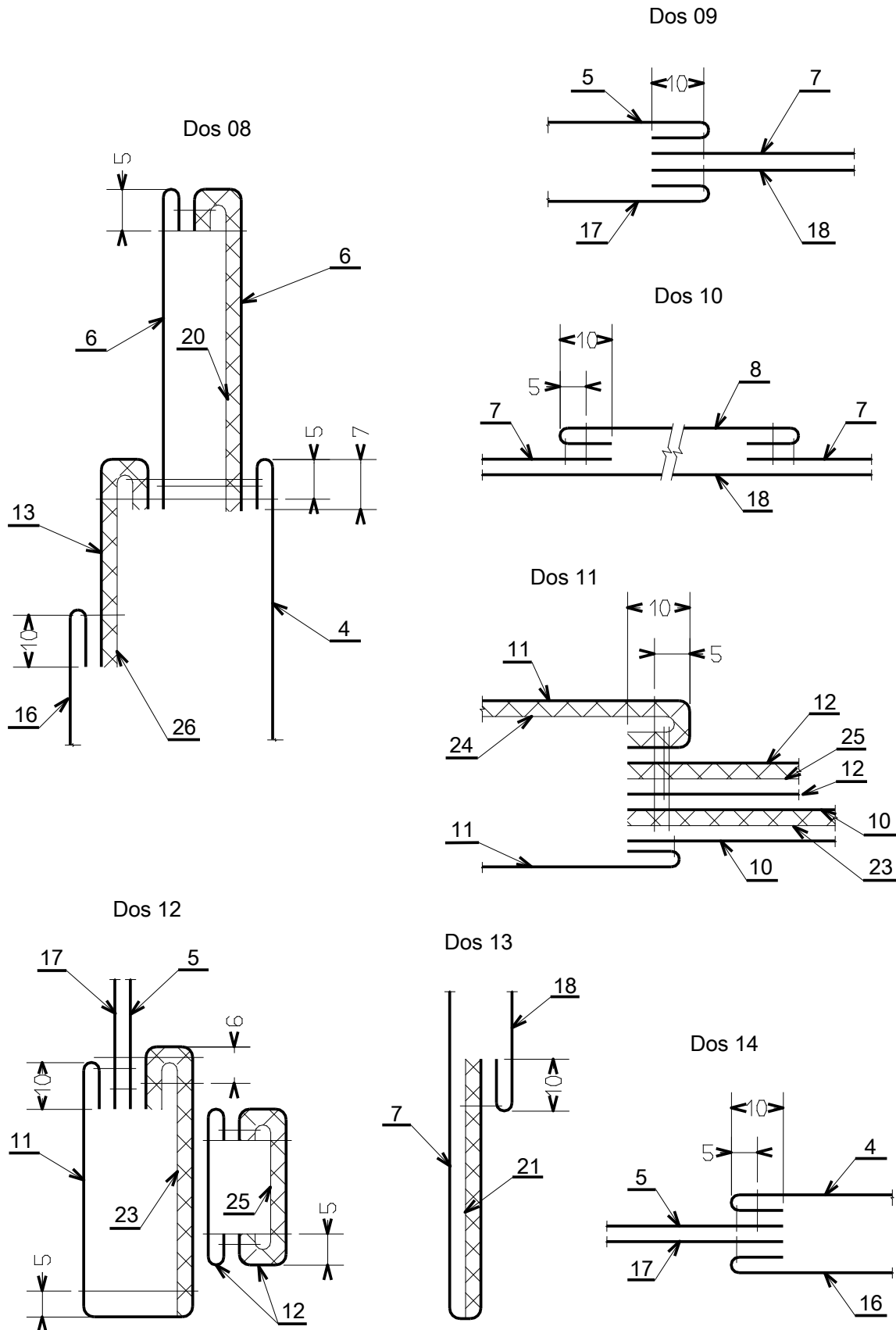
SOLUTIONS TECHNOLOGIQUES DU DEVANT

Blouson BERTILLE



SOLUTIONS TECHNOLOGIQUES DU DOS

Blouson BERTILLE



FICHE DE CONTRÔLE QUALITÉ

PRODUIT : Blouson BERTILLE			MATIÈRE :	
GRADE DE QUALITÉ : Boutique			DATE :	
NOM DE L'EXÉCUTANT :			NOM DU CONTRÔLEUR :	
N°	POINTS À CONTRÔLER	TOL. en mm	MOYENS	C/NC/R
1	Matière défauts apparents :			
2	Aspect du point :			
3	Devant :			
4	Dos :			
5	Manche :			
6	Col :			
7	Doublure :			
8	Finition :			

C : Conforme

NC : Non conforme

R : À retoucher

DÉCISION CONCERNANT L'ARTICLE :

Article conforme :

Article à rectifier :

Article à déclasser :

BILAN :

FICHER INFORMATIQUE