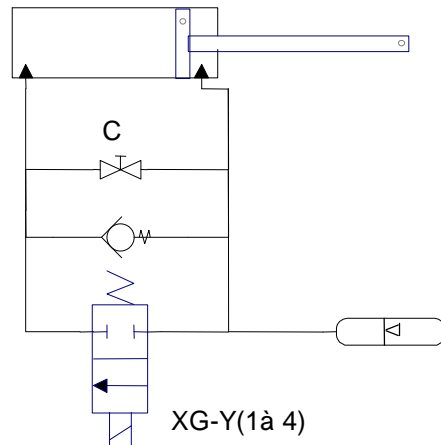


Document technique n°6

Schéma hydraulique de commande d'un vérin de harnais



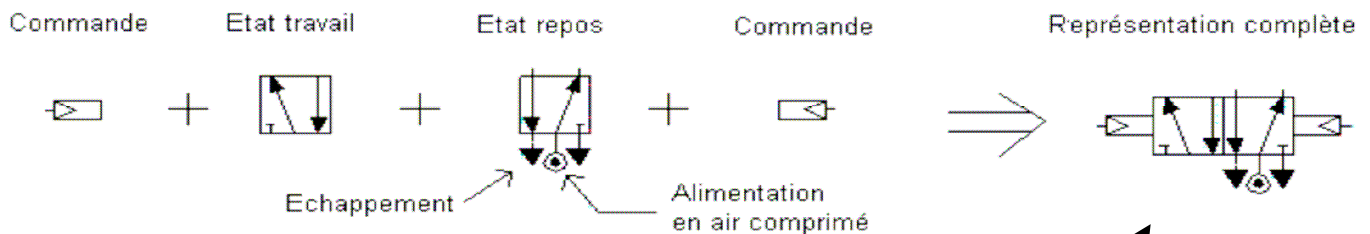
L'élément C permet l'ouverture des harnais uniquement à la suite d'un arrêt d'urgence.

Extrait de Librairie

	<p>Un accumulateur hydraulique permet de compenser la différence de volume de fluide entre les chambres avant et arrière du vérin.</p> <p>C'est un composant comportant 2 chambres séparées par une membrane.</p> <p>L'une contient un gaz sous pression, l'autre le fluide hydraulique en communication avec le circuit.</p>
--	---

Le symbole d'un distributeur est constitué de :

- Un corps définissant les deux états (repos et travail) ;
- Les dispositifs de commande



symboles des dispositifs de commande

pneumatique	
électrique	
manuelle	
rappel par ressort	

Exemple :

Nous avons constitué un distributeur 5/2 à commande pneumatique bistable.

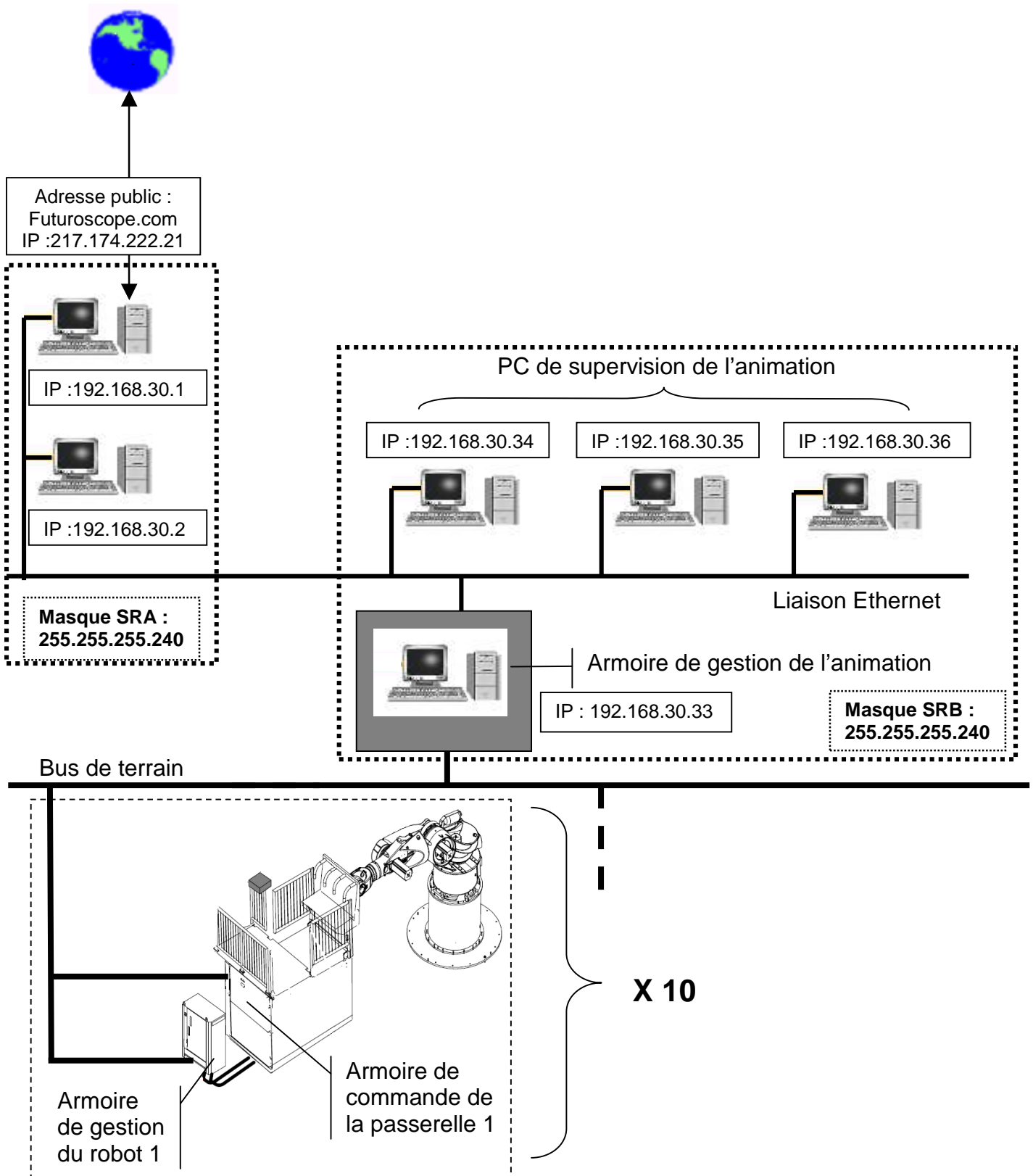
Rappel :

5/2 => 5 orifices et 2 positions
bistable => deux dispositifs de commande
monostable => un dispositif de commande et rappel par ressort

Éléments de schématisation

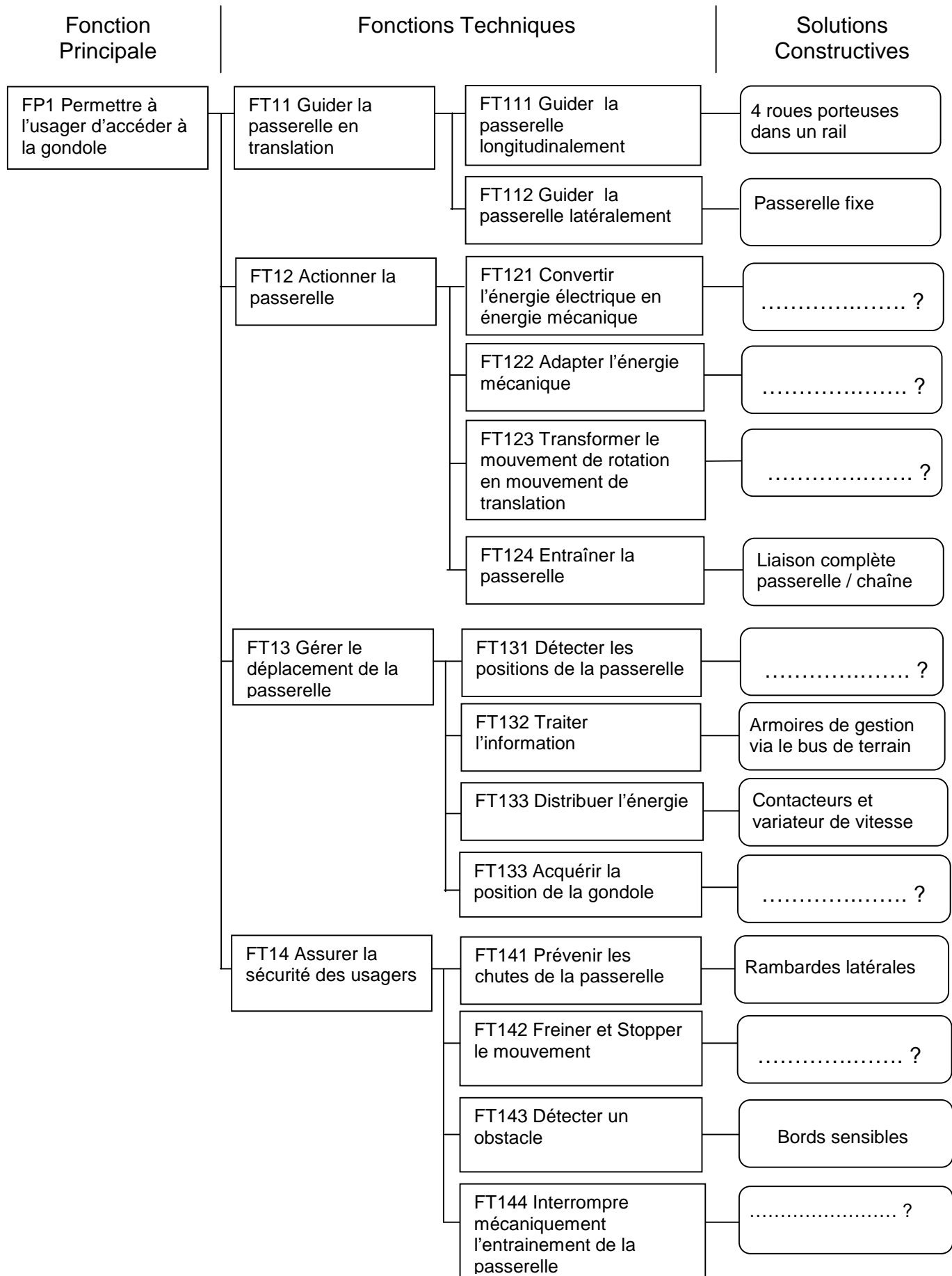
Clapet anti-retour	Clapet anti-retour avec ressort	Vanne à commande électrique	Vanne à commande manuelle

Topologie du réseau de communication



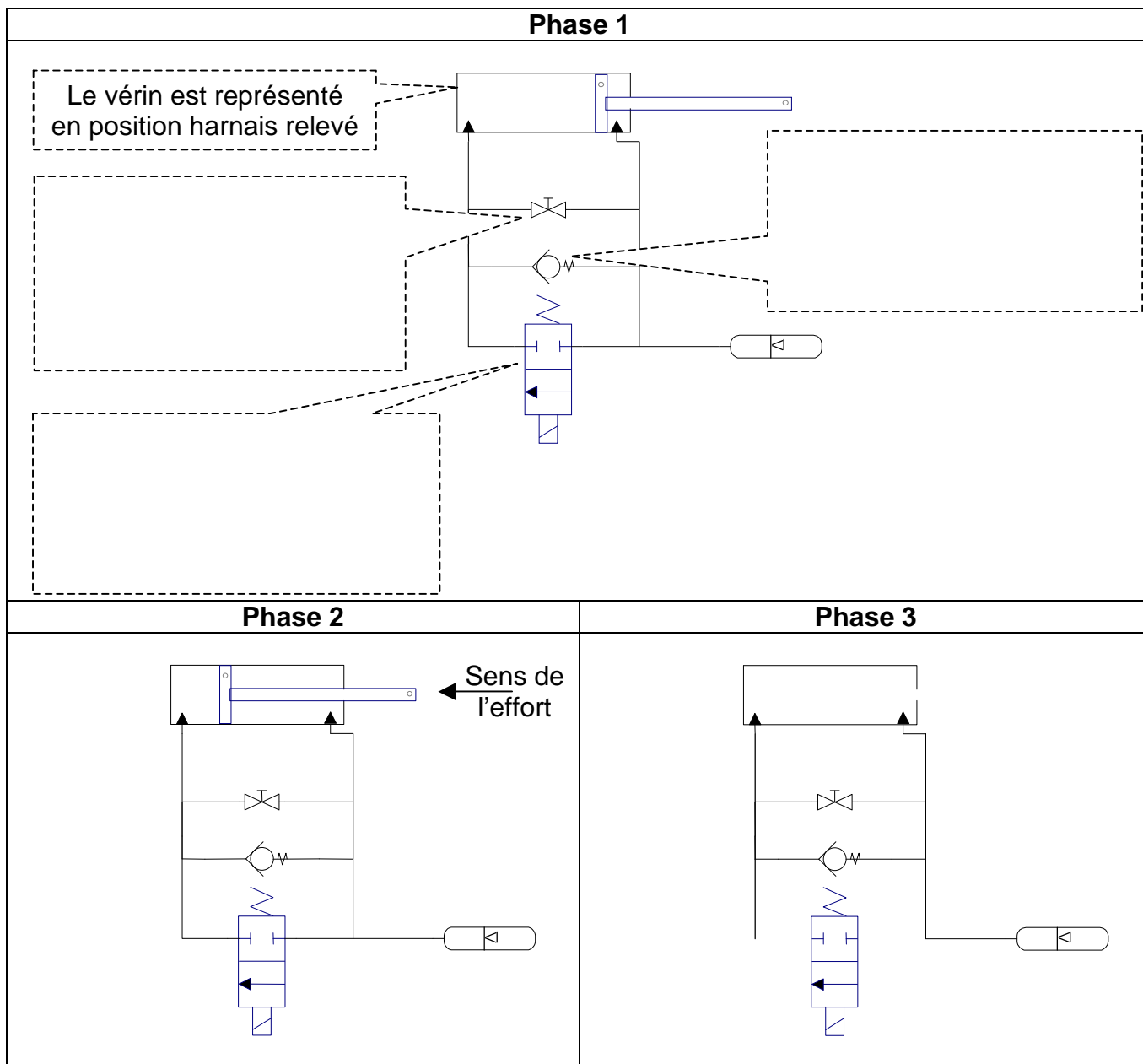
DOCUMENT REPONSE N°1

Question n°2



DOCUMENT REPONSE N°2

Question n°10



DOCUMENT REPONSE N°3

Questions n°12 :

Echelle des forces: 10mm \rightarrow 1000 N

