

**Baccalauréat Professionnel**  
**MÉTIERS DE LA MODE - VÊTEMENTS**

**DOSSIER DE CORRECTION**

SOMMAIRE	C. 1/3
Fiche d'évaluation	C. 2/3
Choix matière Choix solutions technologiques	} C. 3/3

<b>Baccalauréat Professionnel Métiers de la Mode - Vêtements</b>	<b>Code 12.5145</b>	<b>Session 2012</b>	<b>Dossier de correction</b>
<b>EPREUVE : E11 Développement de produit – esthétique, fonctionnel et technique</b>	<b>Durée : 4 h</b>	<b>Coefficient : 3</b>	<b>C. 1/3</b>

# E1 – ÉPREUVE TECHNIQUE DE CONCEPTION DE PRODUIT

SOUS ÉPREUVE E11 :  
Développement de produit – esthétique, fonctionnel et technique

## FICHE D'ÉVALUATION

Candidat n° : .....

<b>DOMAINES ET CRITERES D'EVALUATION</b>	<b>Appréciations</b>
<b>Contextualisation-décodage d'un cahier des charges esthétique et fonctionnel</b> <ul style="list-style-type: none"> <li>▪ Pertinence de la contextualisation socio économique du produit.</li> <li>▪ Justesse de l'identification des contraintes spécifiques appropriées aux caractéristiques esthétiques du produit et de la tendance.</li> <li>• Exactitude des caractéristiques attendues pour une fonction donnée.</li> </ul>	<b>/6</b>
<b>Répertorier les différentes solutions technologiques</b> <ul style="list-style-type: none"> <li>▪ Justesse du diagnostic de confectionnabilité.</li> <li>▪ Les solutions proposées sont cohérentes au regard du cahier des charges du produit, des moyens de production et des coûts.</li> <li>▪ Clarté, précision et exactitude du compte-rendu et des consignes de confectionnabilité.</li> </ul>	<b>/5</b>
<b>Proposer et/ou adapter des solutions technologiques en rapport avec les matériaux, les matériels et les diverses contraintes</b> <ul style="list-style-type: none"> <li>▪ Pertinence dans l'utilisation des résultats de laboratoire concernant les tests de confectionnabilité.</li> <li>▪ Choix justifié des solutions technologiques en fonction des caractéristiques des matériaux et des performances du matériel.</li> <li>▪ Choix adapté de la solution de fabrication en fonction de la complexité d'industrialisation du produit.</li> <li>▪ Diagnostic juste des simplifications de conception à tester.</li> </ul>	<b>/6</b>
<b>Évaluer les modifications à apporter à un modèle</b> <ul style="list-style-type: none"> <li>▪ Choix adapté de la solution de fabrication retenue.</li> </ul>	<b>/3</b>

**Commentaires et appréciation générale :**

**Note : ...../20**  
(arrondir au demi-point supérieur)

Corrigé à titre indicatif

## CHOIX MATIERE :

Proposition N°1 ou N°3

### **Justification :**

J'ai choisi cette matière car elle est adaptée aux exigences du cahier des charges :

- Origine naturelle et de préférence en accord avec une culture respectueuse de l'environnement.
- Le code d'entretien correspond à un entretien simple et rapide
- Les couleurs sont coordonnées à la jupe « ALIZÉE » et correspondent à l'image de l'espace culturel « NATUREO »
- Les résultats au test de stabilité dimensionnelle sont inférieurs à 2 % .

Le N°2 contient du polyester

Le N°4 n'est pas assez souple et le résultat au test de stabilité dimensionnelle est supérieur à 2%

Le N° 5 n'est pas compatible car le procédé de fabrication de la viscose ne correspond pas au respect de l'environnement qui est imposé.

Le N°6 contient du lin donc se froisse facilement donc son entretien n'est pas simple à cause du froissage de cette matière.

Le N°7 n'est pas d'origine naturelle

Le N°8 n'est entièrement d'origine naturelle et le résultat au test de stabilité dimensionnelle est supérieur à 2%.

## **CHOIX DES SOLUTIONS TECHNOLOGIQUES:**

- Solution technologique du montage de ceinture de la jupe « ALIZÉE »: N°1

### **Justification du choix :**

La contrainte pour la ceinture de la jupe est d'avoir une ceinture en forme donc elle est obligatoirement composée d'un dessous et d'un dessus pour épouser la forme du corps et ainsi apporter plus de confort.

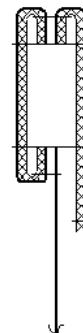
La N°2 est pliée en deux donc impossible ;

La N°3 a une surpiqure nervure pour le rabattage alors qu'il faut une surpiqure à distance ;

La N°4 n'a pas de surpiqure alors qu'il en faut deux ;

La N°5 est pliée en deux ;

La N° 6 a quatre surpiqures alors qu'il en faut deux.



- Solution technologique du montage de fermeture à glissière de la jupe « ALIZÉE »: N°9

### **Justification du choix :**

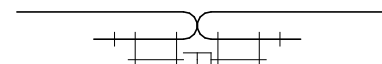
La contrainte principale pour la pose de fermeture à glissière est qu'elle soit invisible et seule la proposition N° 9 peut convenir

La N°7 a des surpiqures ;

La N°8 et 12 sont des montages de braguettes ;

La N°10 a des surpiqures et est doublée ;

La N°11 a la fermeture apparente.



<b>Baccalauréat Professionnel Métiers de la Mode - Vêtements</b>	<b>Dossier de correction</b>	<b>Session 201...</b>	<b>EPREUVE : E11 Développement de produit – esthétique, fonctionnel et technique</b>	<b>C. 3/3</b>
--	----------------------------------	---------------------------	--	---------------