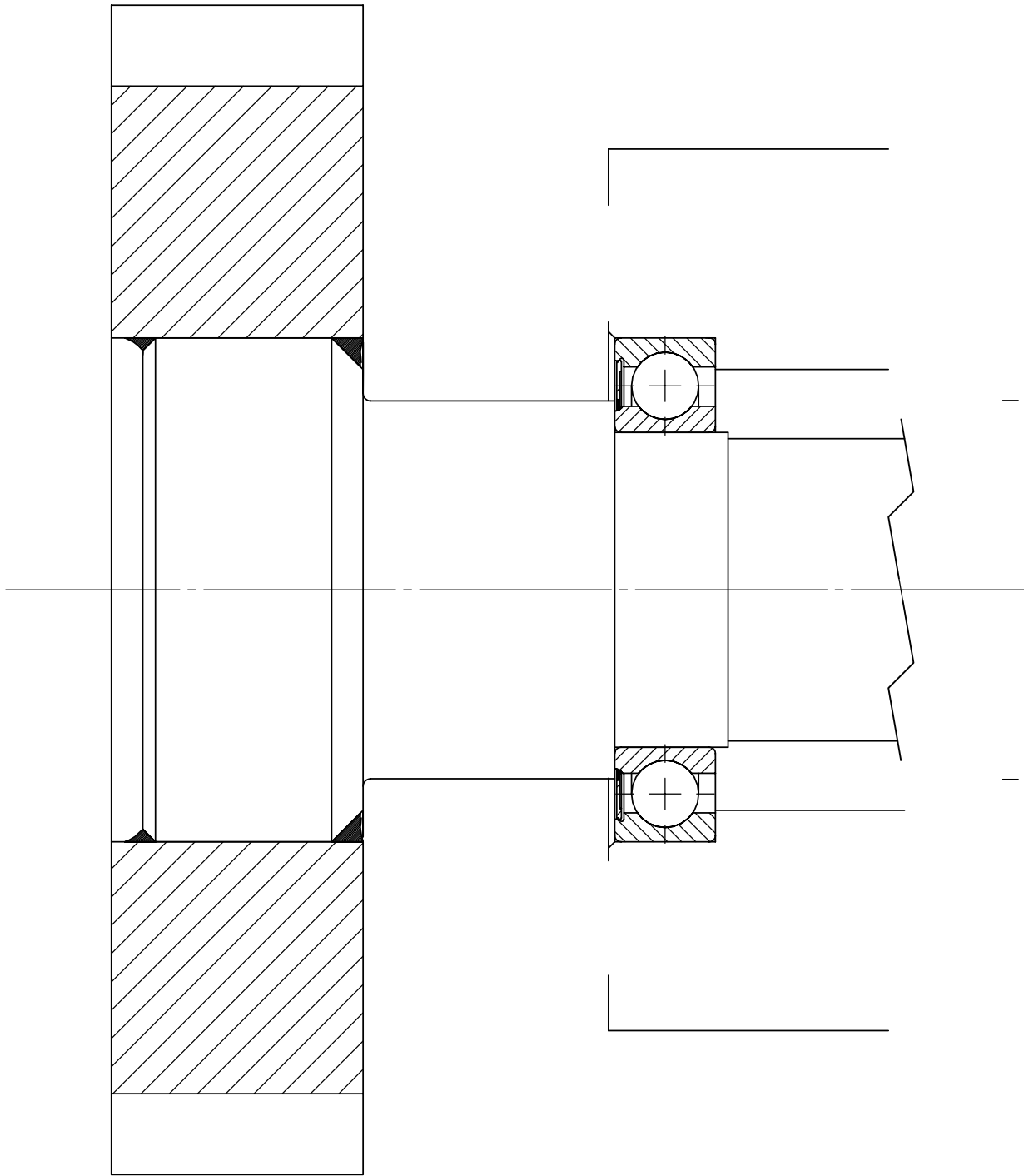
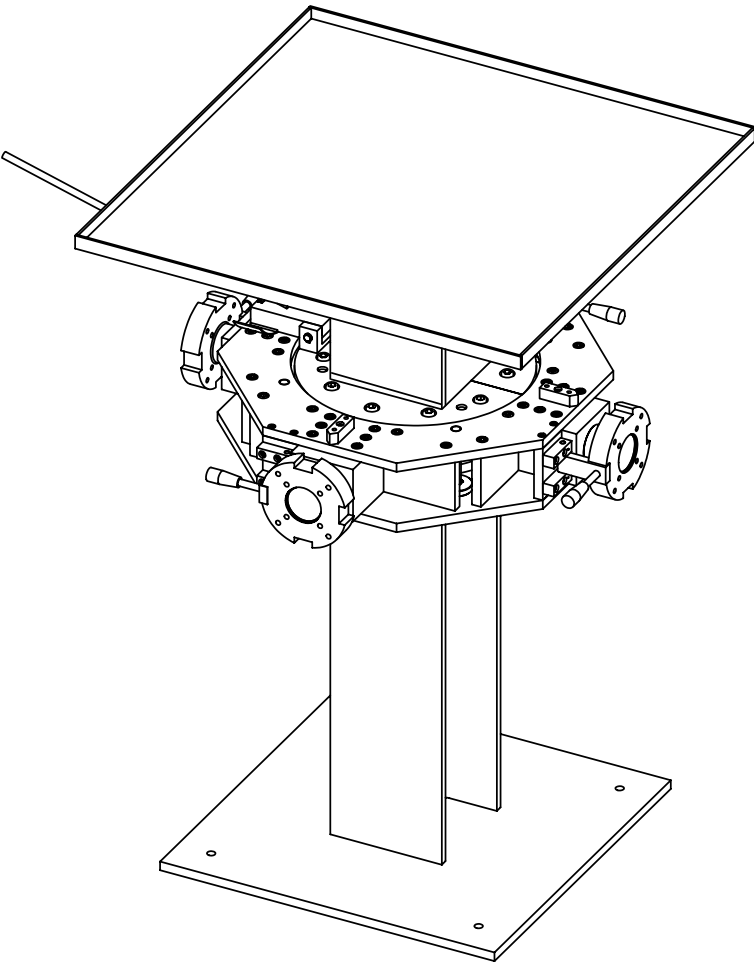
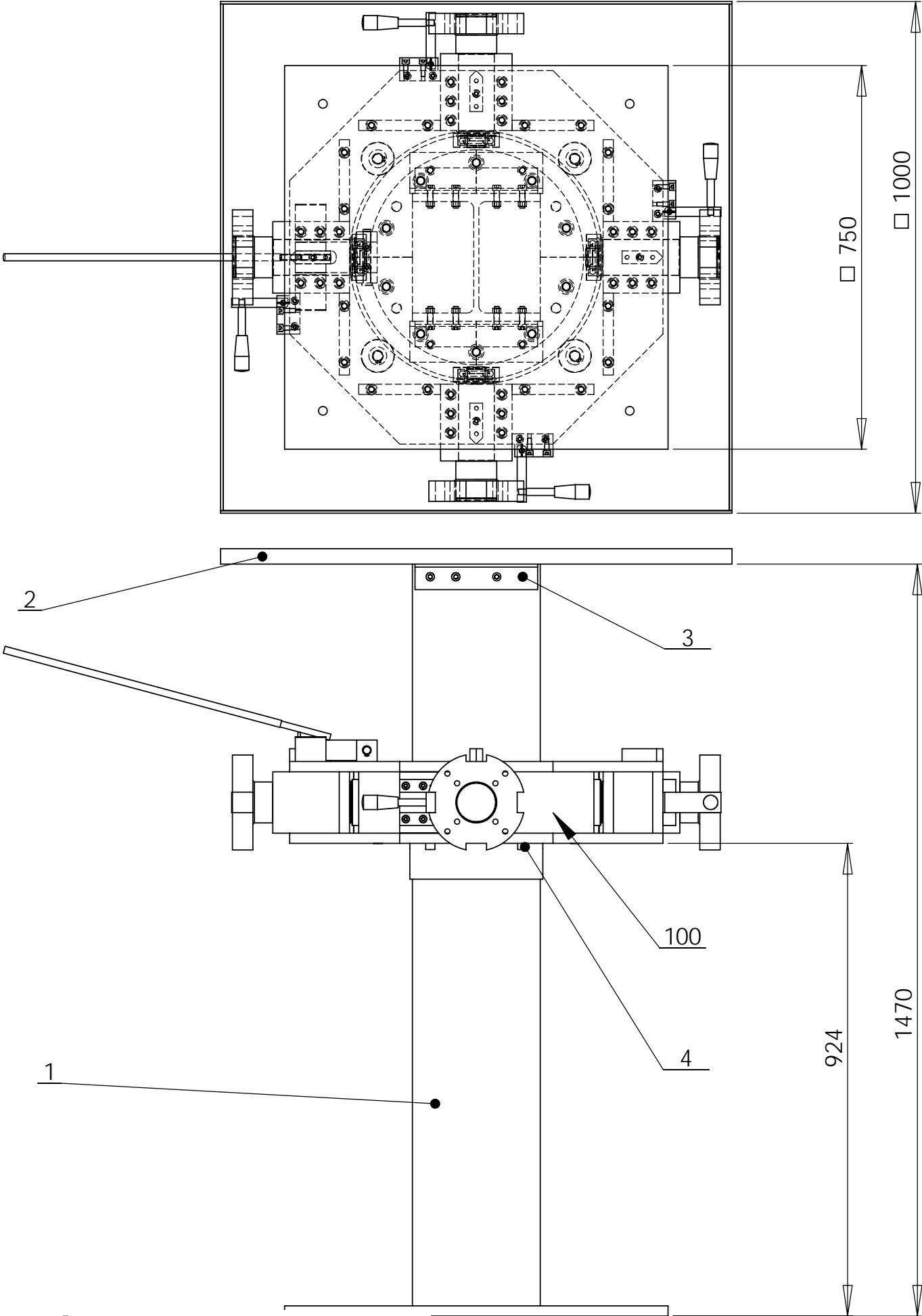


D-D



206				
205				
204				
203				
202				
201				
200				
REP	Nbr	DESIGNATION	Matière	Observation

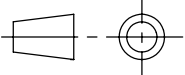
Ech.: 1 / 1	BACCALAUREAT PROFESSIONNEL Spécialité ETUDE ET DEFINITION DE PRODUITS INDUSTRIELS Partie E2 - Unité : U2
Format : A3H	



CARROUSEL DE MONTAGE

100	1	Sous-ensemble tourniquet	
4	4	Vis à tête cylindrique à six pans ceux ISO 4762	M10 - 45 - 8.8
3	8	Boulon avec vis à tête cylindrique à six pans ceux ISO 4762	M10 - 40 - 8.8
		Et un écrou hexagonale ISO 4032	M10 - 08
2	1	Plateau fixe	1000 x 1000 x 5
1	1	Support central	Hauteur 1470
REP	Nbr	DESIGNATION	OBSERVATION

Ech.: 1/10

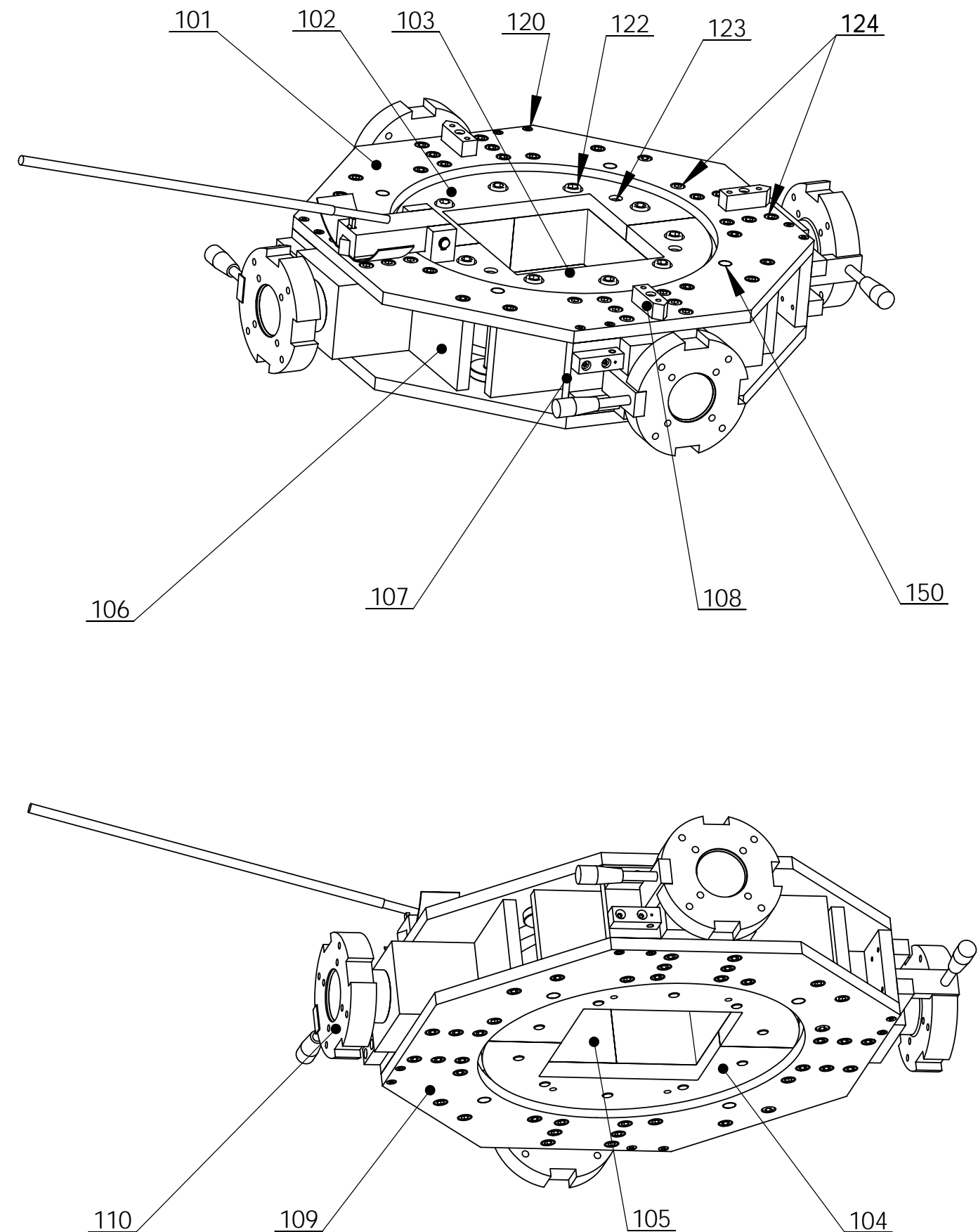


Format : A3H

BACCALAUREAT PROFESSIONNEL

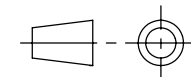
Spécialité ETUDE ET DEFINITION DE PRODUITS INDUSTRIELS

Partie E2 - Unité : U2



152	8	Anneau élastique pour arbre	20 x 1,2	
151	8	Galet		
150	4	Axe galet		
145	16	Vis à tête cylindrique à six pans creux ISO 4762	M 8 - 25 8.8	
144	4	Goupille élastique	3 x 24	
143	4	Poignée filetée		
142	4	Taquet		
141	4	Axe taquet		
140	8	Palier taquet		
137	4	Anneau élastique pour arbre	15 x 1	
136	4	Tôle de soulèvement		Soudé sur l'indexeur
135	4	Tige		
134	4	Cale d'inclinaison		Soudé sur l'indexeur
133	4	Tube		Soudé sur l'indexeur
132	4	Indexeur		
131	4	Axe indexeur		
130	4	Chape		
124	80	Vis à tête cylindrique à six pans creux ISO 4762	M 12 - 25 8.8	
123	4	Goupille	20 x 50	
122	10	Vis à tête cylindrique à six pans creux ISO 4762	M 16 - 130 8.8	Vissé sur N° 104
121	8	Goupille	8 x 30	
120	16	Vis à tête cylindrique à six pans creux ISO 4762	M 8 - 25 8.8	
117	4	Anneau élastique pour arbre	35 x 1,5	
116	4	Roulement à billes 6 207		
115	4	Galet de roulement		
114	4	Anneau élastique pour alésage	72 X 2,5	
113	4	Anneau élastique pour arbre	70 X 2,5	
112	4	Entretoise		
111	4	Palier	140 x 120 x 150	Vissé sur les arceaux
110	4	Plateau tournant		
109	1	Arceau de dessous	730 x 730 x 20	
108	4	Index	25 x 25 x 80	
107	4	Support	120 x 80 x 20	Vissé sur les arceaux
106	8	Renfort	160 x 120 x 20	Vissé sur les arceaux
105	2	Support central	Ø 420 x 90	
104	2	Demi-flasque du bas	Ø 480 x 25	
103	1	Demi-flasque du haut de gauche	Ø 480 x 25	
102	1	Demi-flasque du haut de droite	Ø 480 x 25	
101	1	Arceau de dessus	730 x 730 x 20	
Rep	Nbr	DESIGNATION	DIMENSIONS	OBSERVATION

Ech.: 1/10

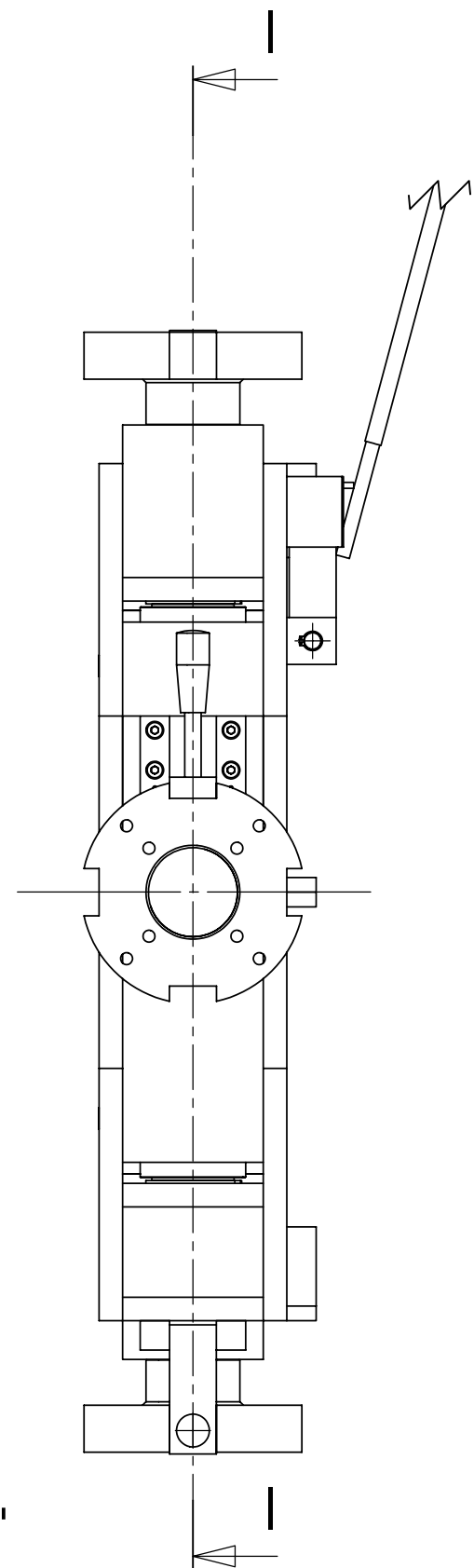
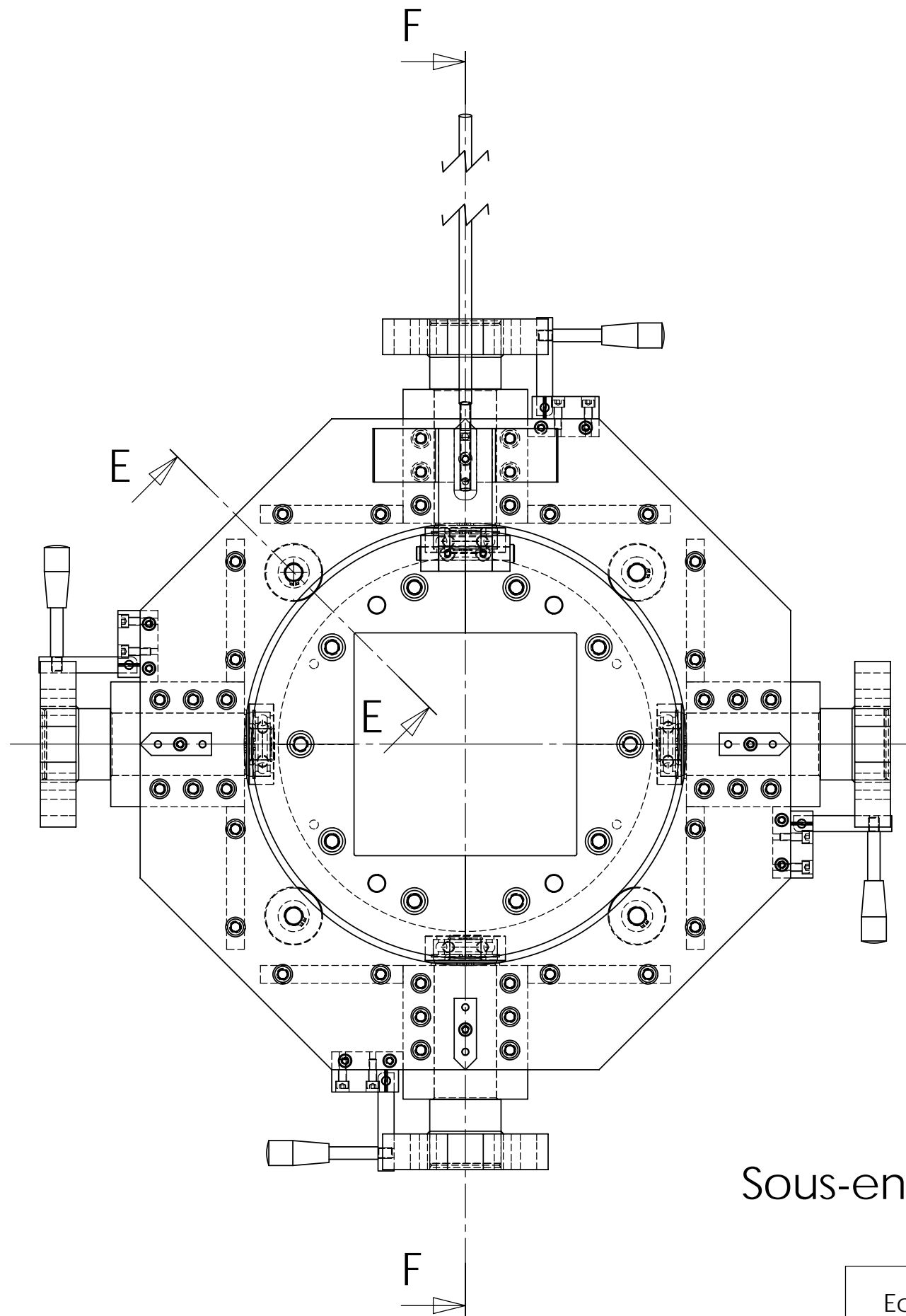


Format : A3H

BACCALAUREAT PROFESSIONNEL

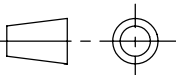
Spécialité ETUDE ET DEFINITION DE PRODUITS INDUSTRIELS

Partie E2 - Unité : U2



Sous-ensemble " Tourniquet"

Ech.: 1/ 8

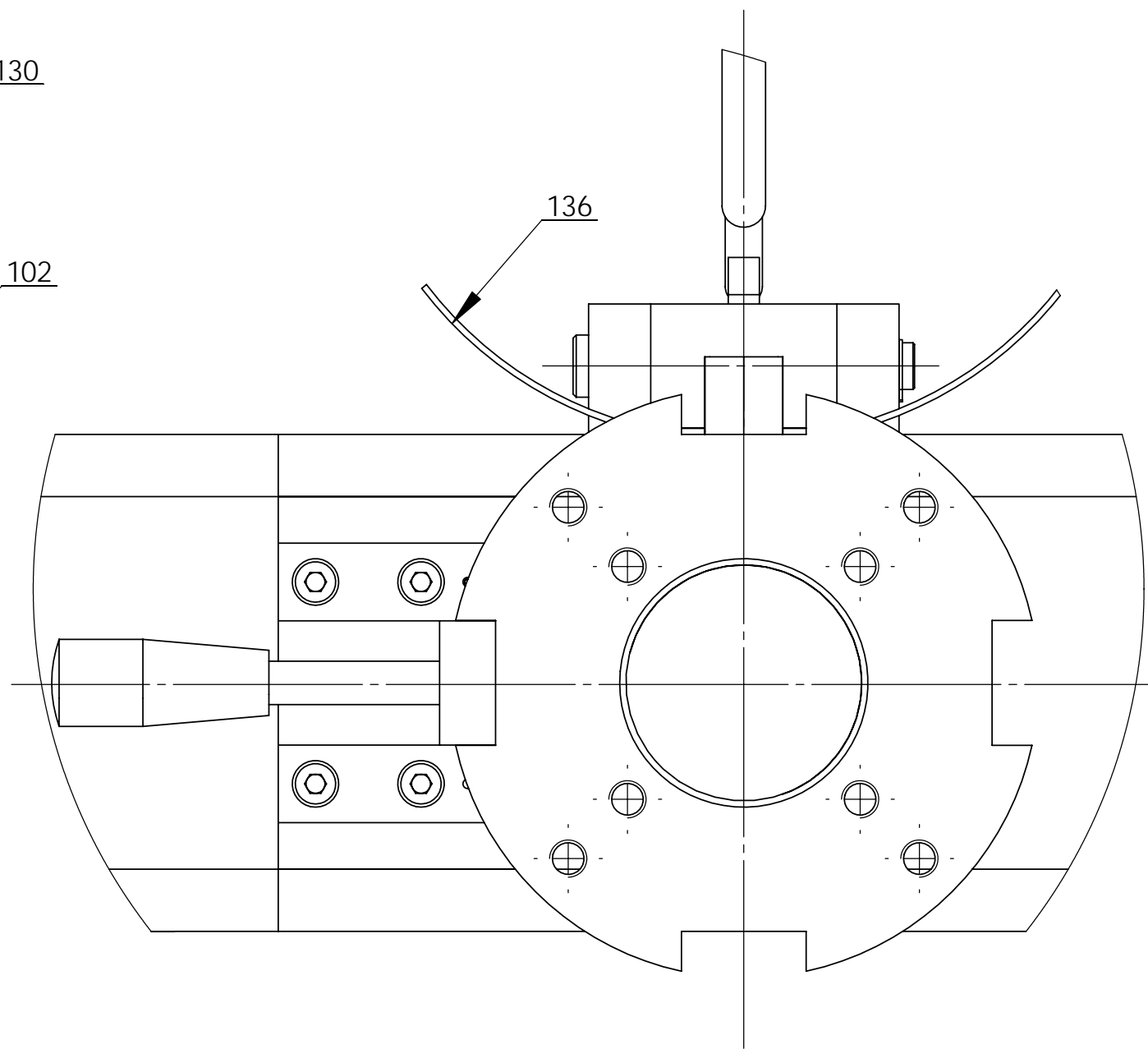
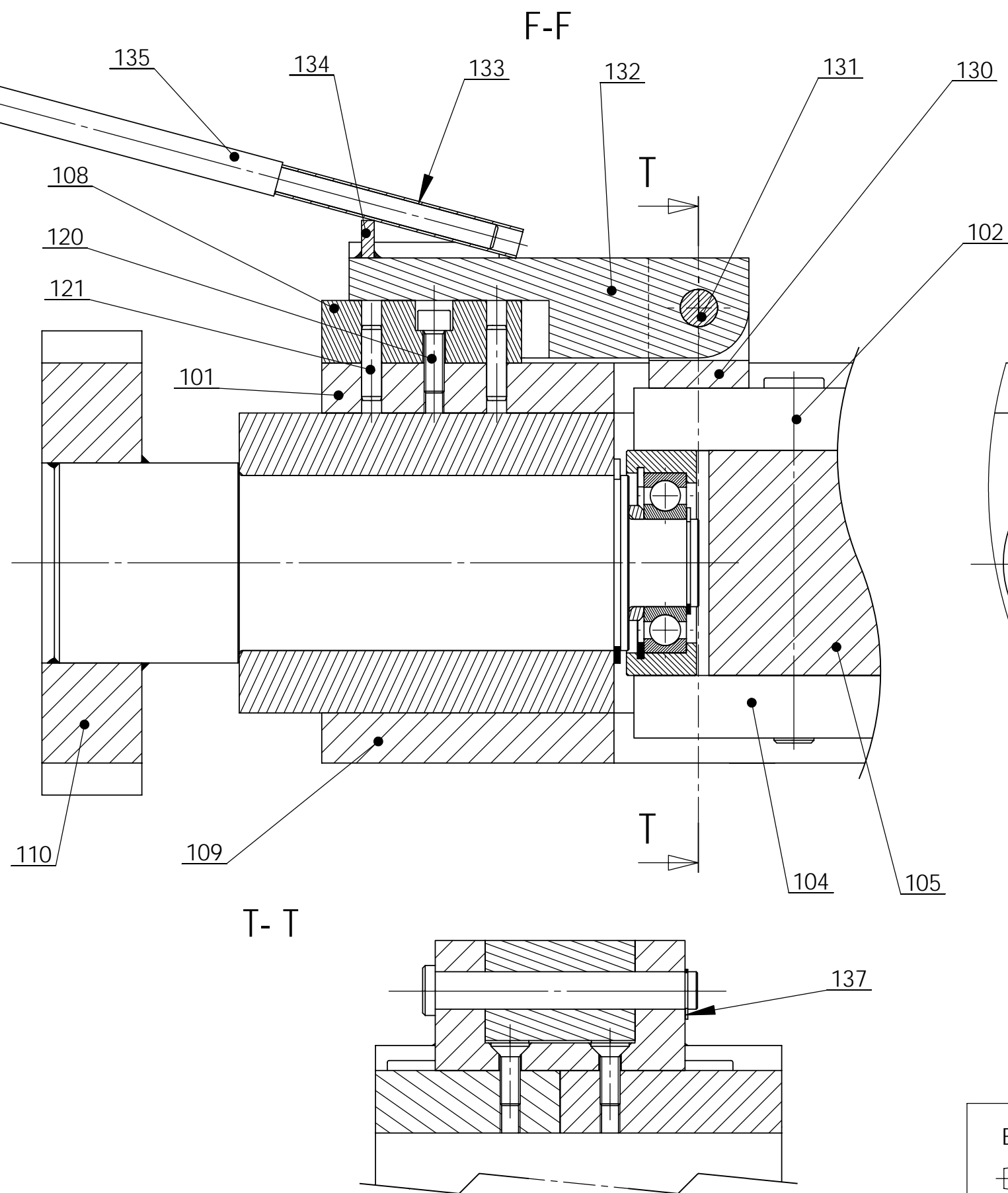


Format : A3H

BACCALAUREAT PROFESSIONNEL

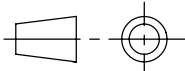
Spécialité ETUDE ET DEFINITION DE PRODUITS INDUSTRIELS

Partie E2 - Unité : U2



Sous-ensemble " Indexeur "

Ech.: 1/2

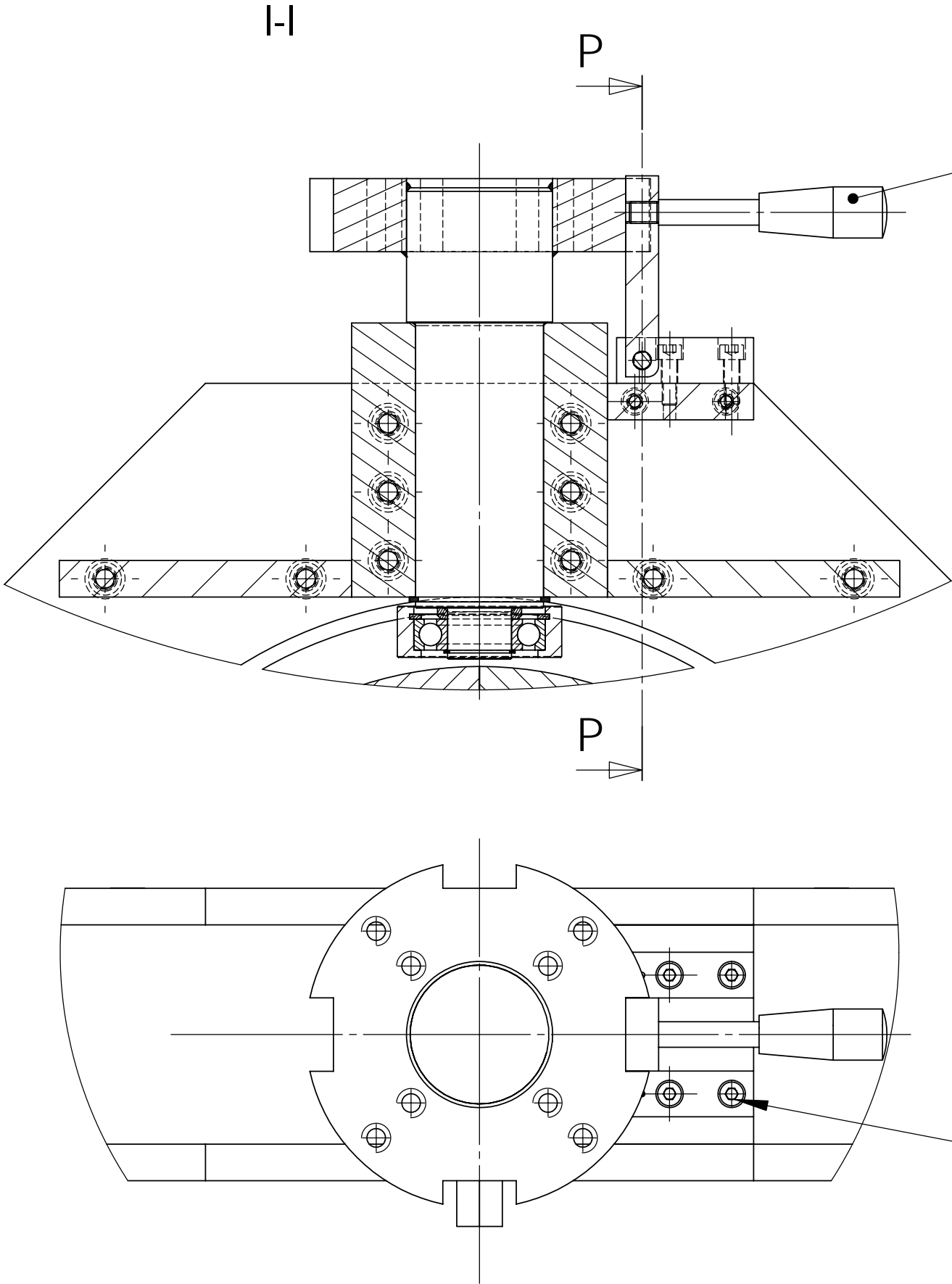


Format : A3H

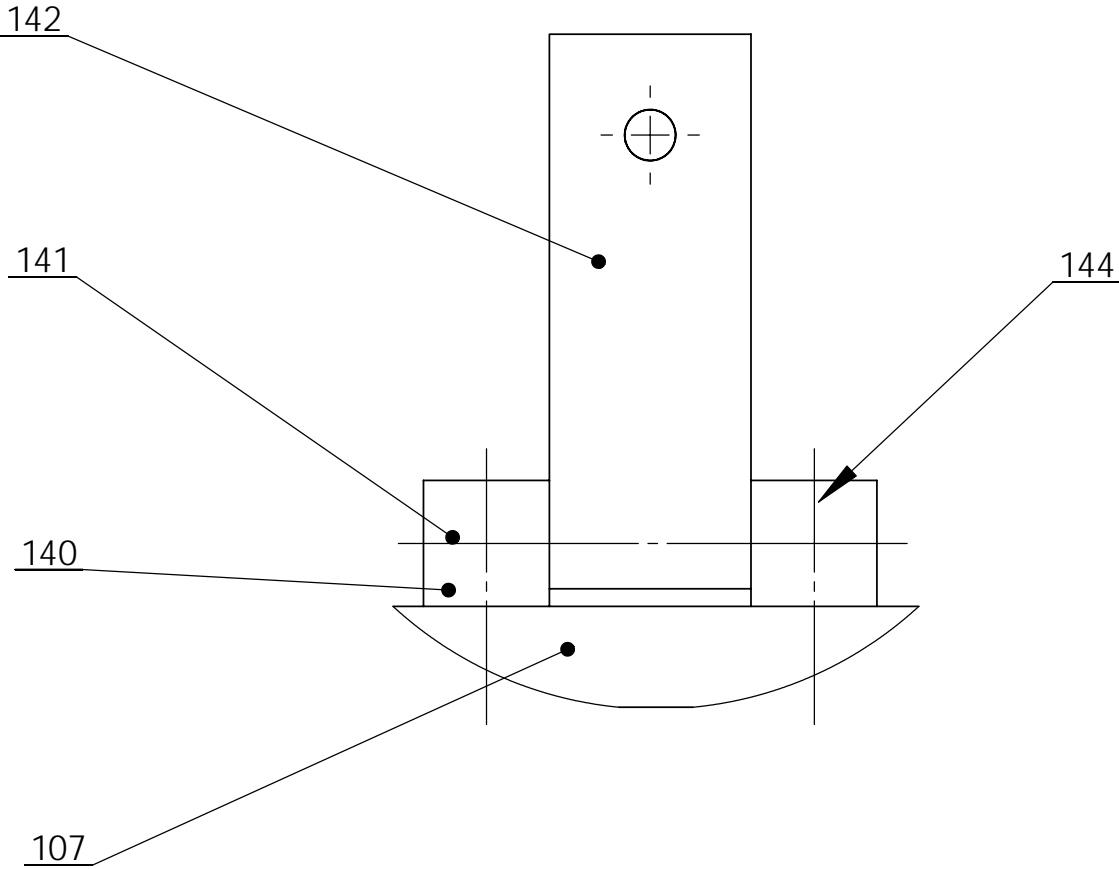
BACCALAUREAT PROFESSIONNEL

Spécialité ETUDE ET DEFINITION DE PRODUITS INDUSTRIELS

Partie E2 - Unité : U2

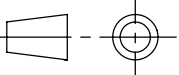


P-P (2 : 3)



Sous-ensemble " Taquet "

Ech.: 1/2

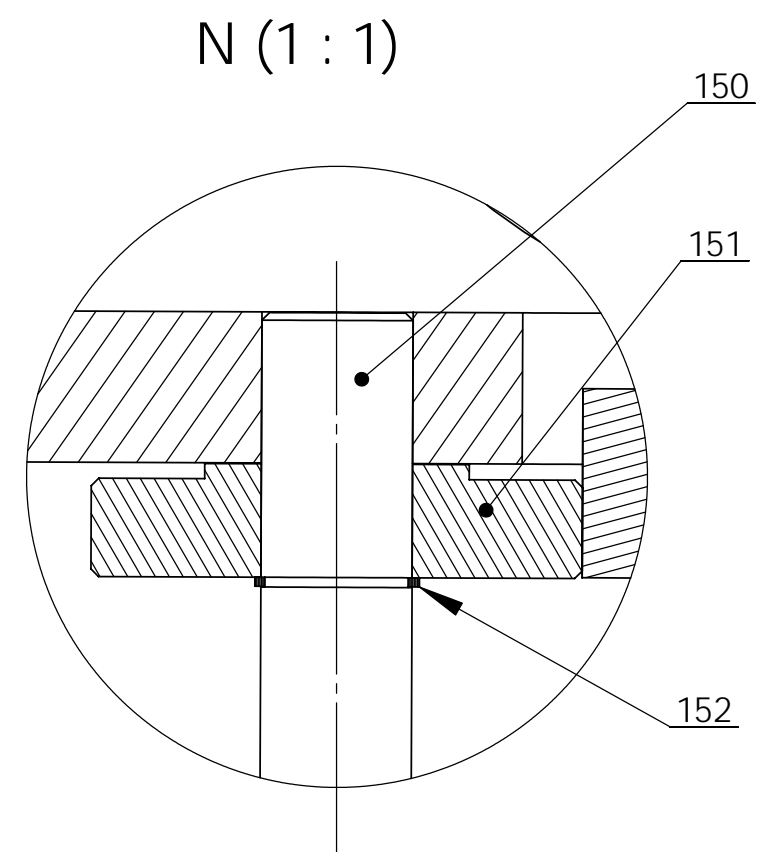
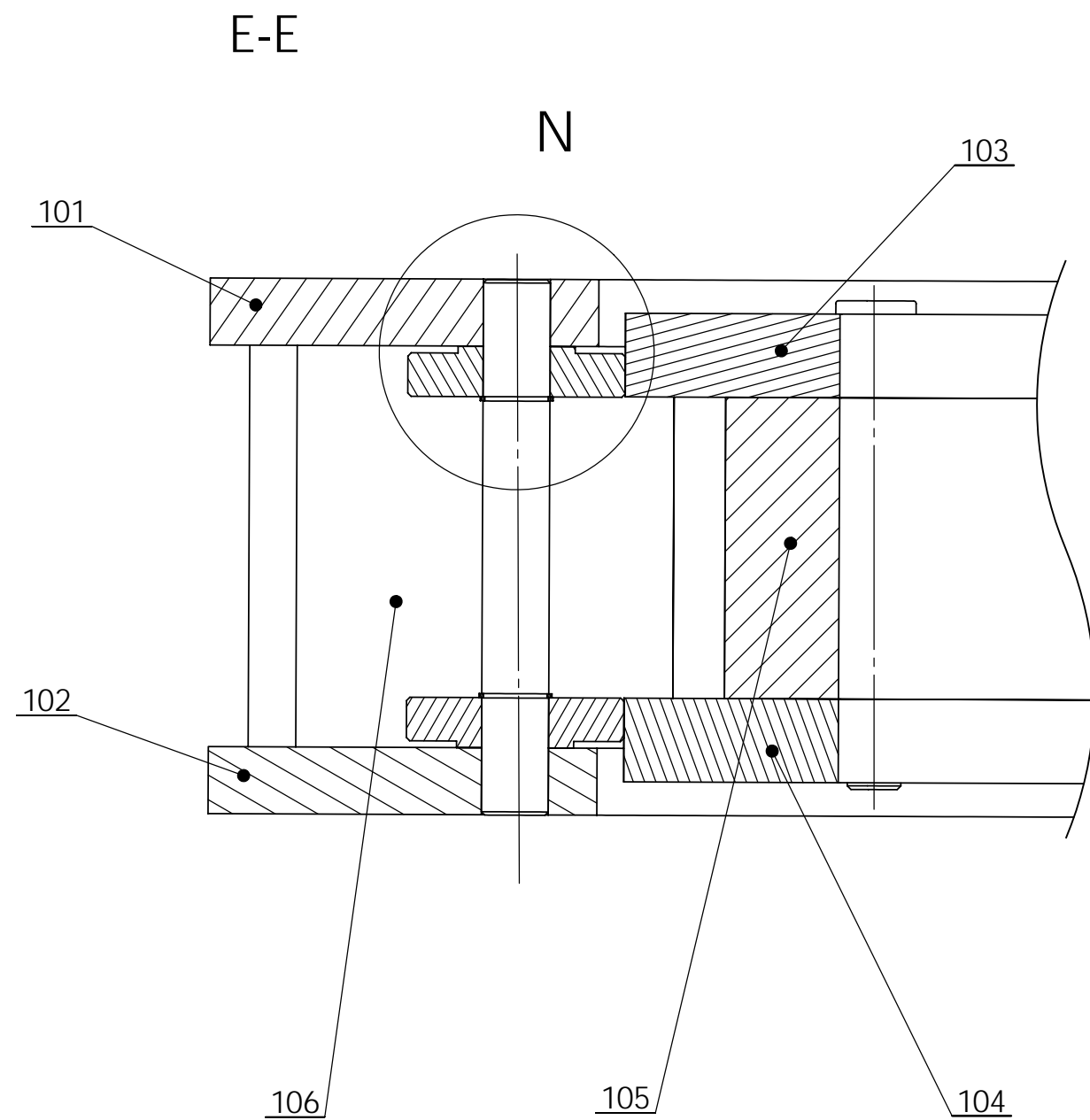


Format : A3H

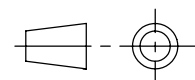
BACCALAUREAT PROFESSIONNEL

Spécialité ETUDE ET DEFINITION DE PRODUITS INDUSTRIELS

Partie E2 - Unité : U2



Ech.: 1/2



Format : A3H

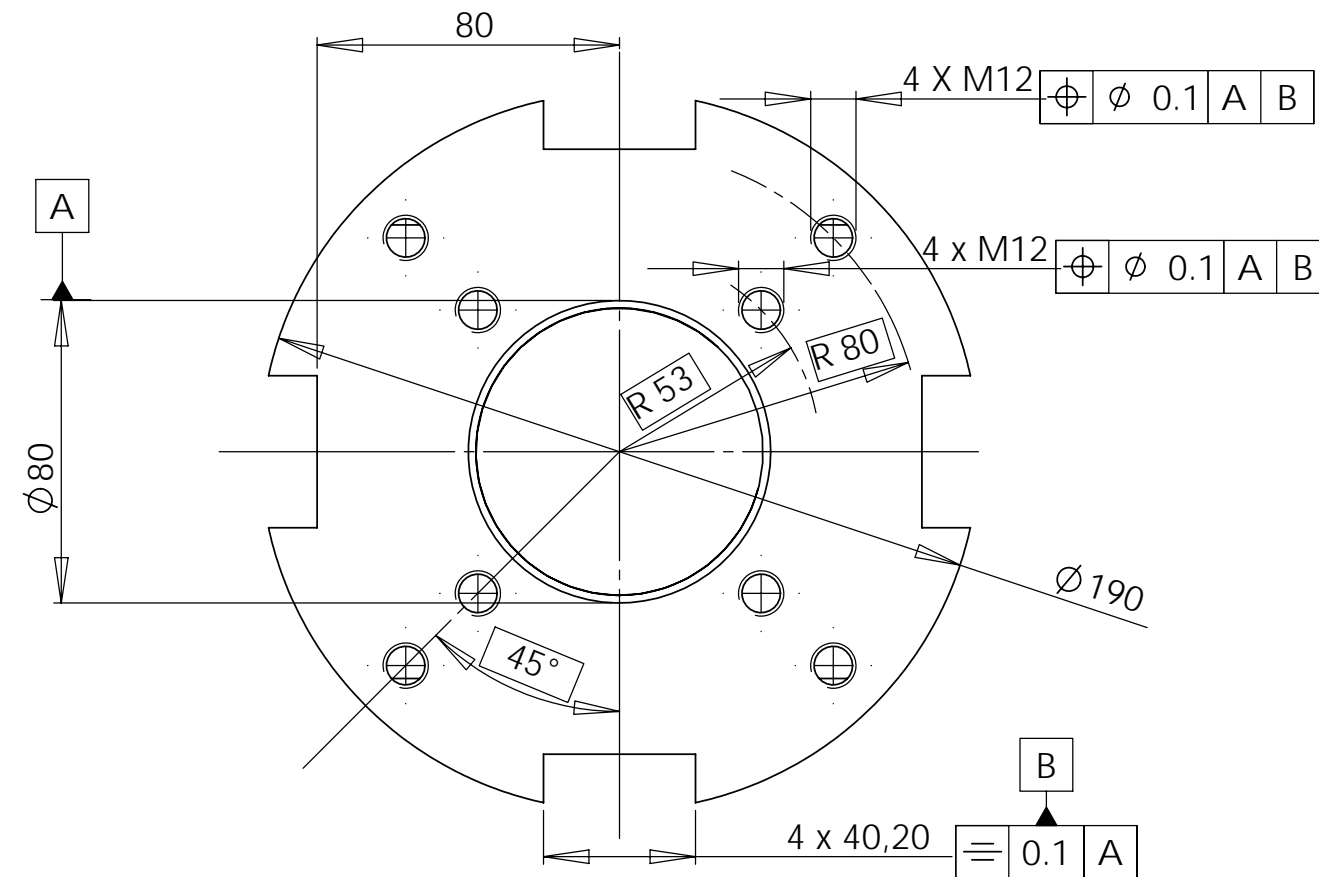
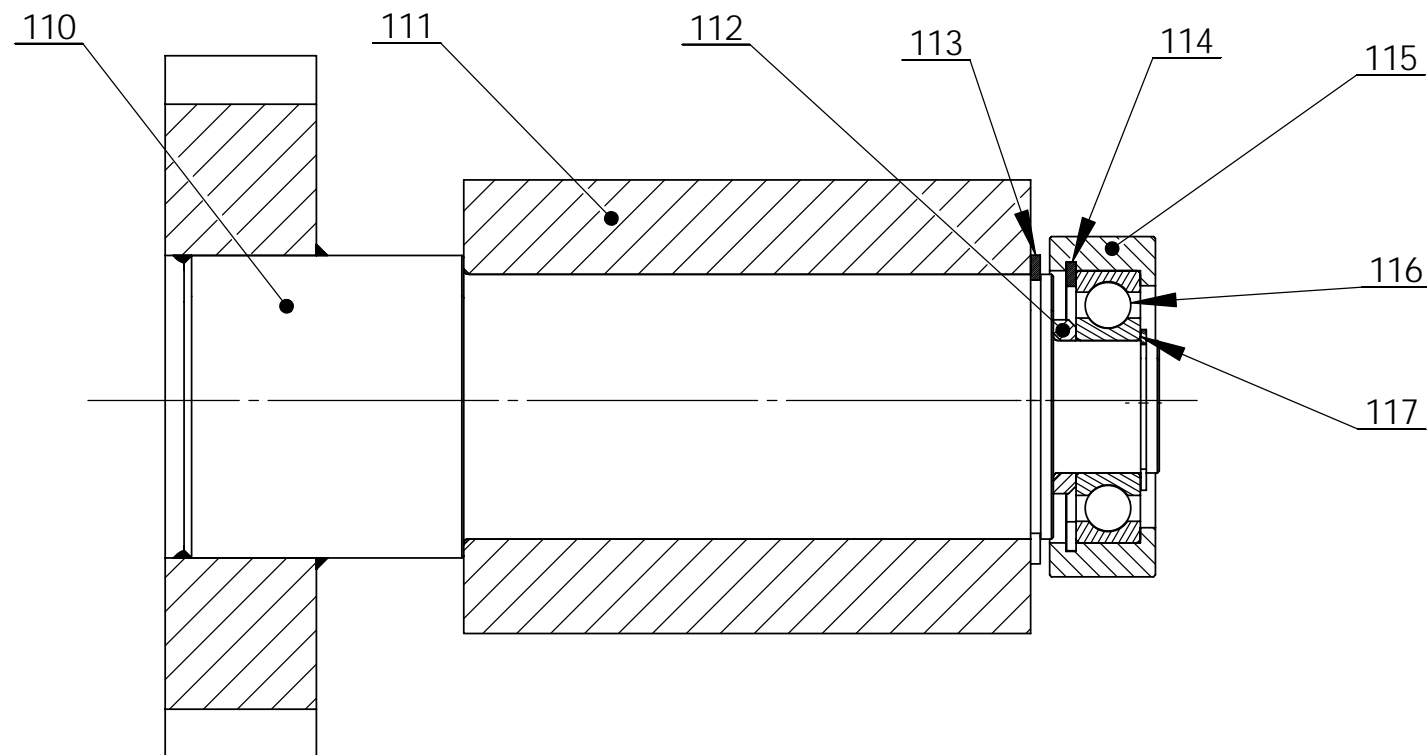
BACCALAUREAT PROFESSIONNEL

Spécialité ETUDE ET DEFINITION DE PRODUITS INDUSTRIELS

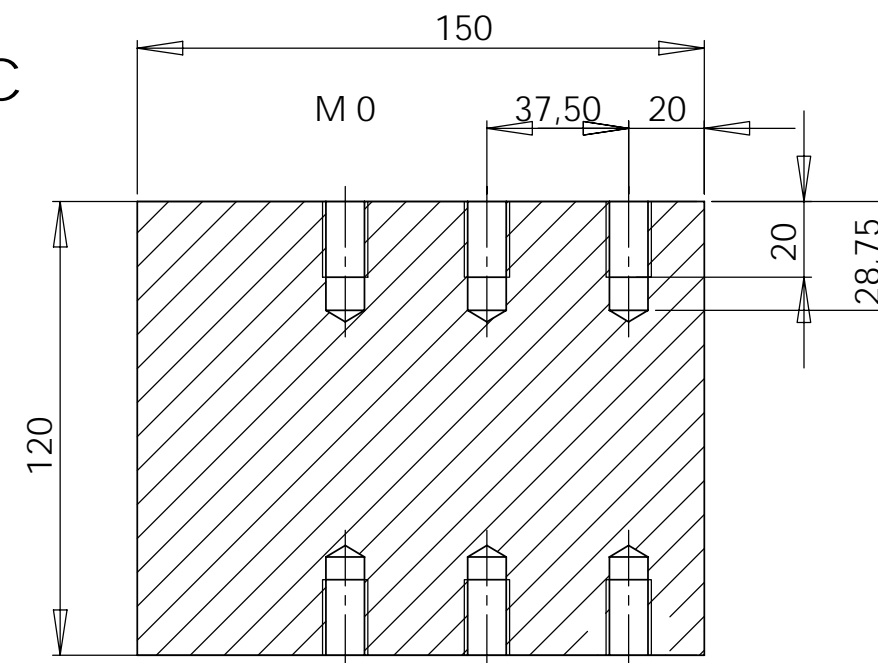
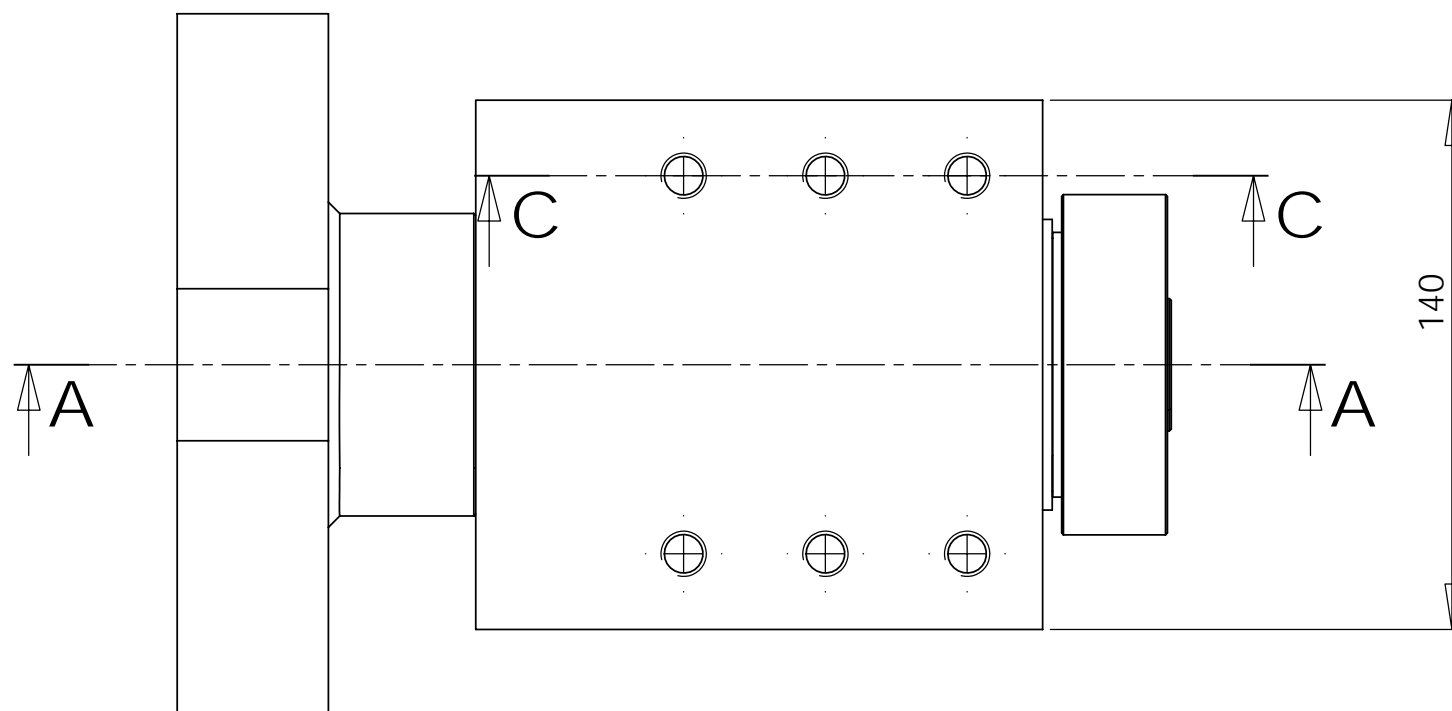
Partie E2 - Unité : U2



A-A

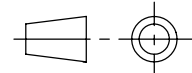


C-C



Sous-ensemble "Plateau tournant "

Ech.: 1/2



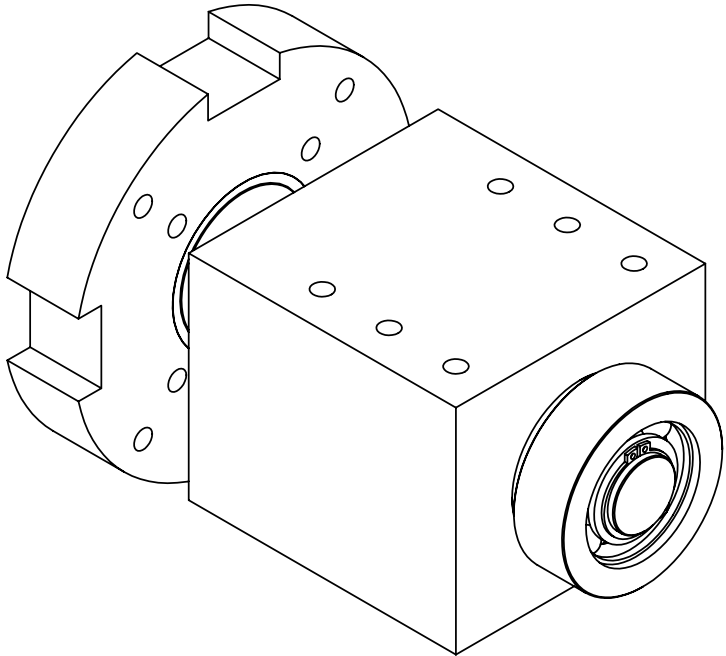
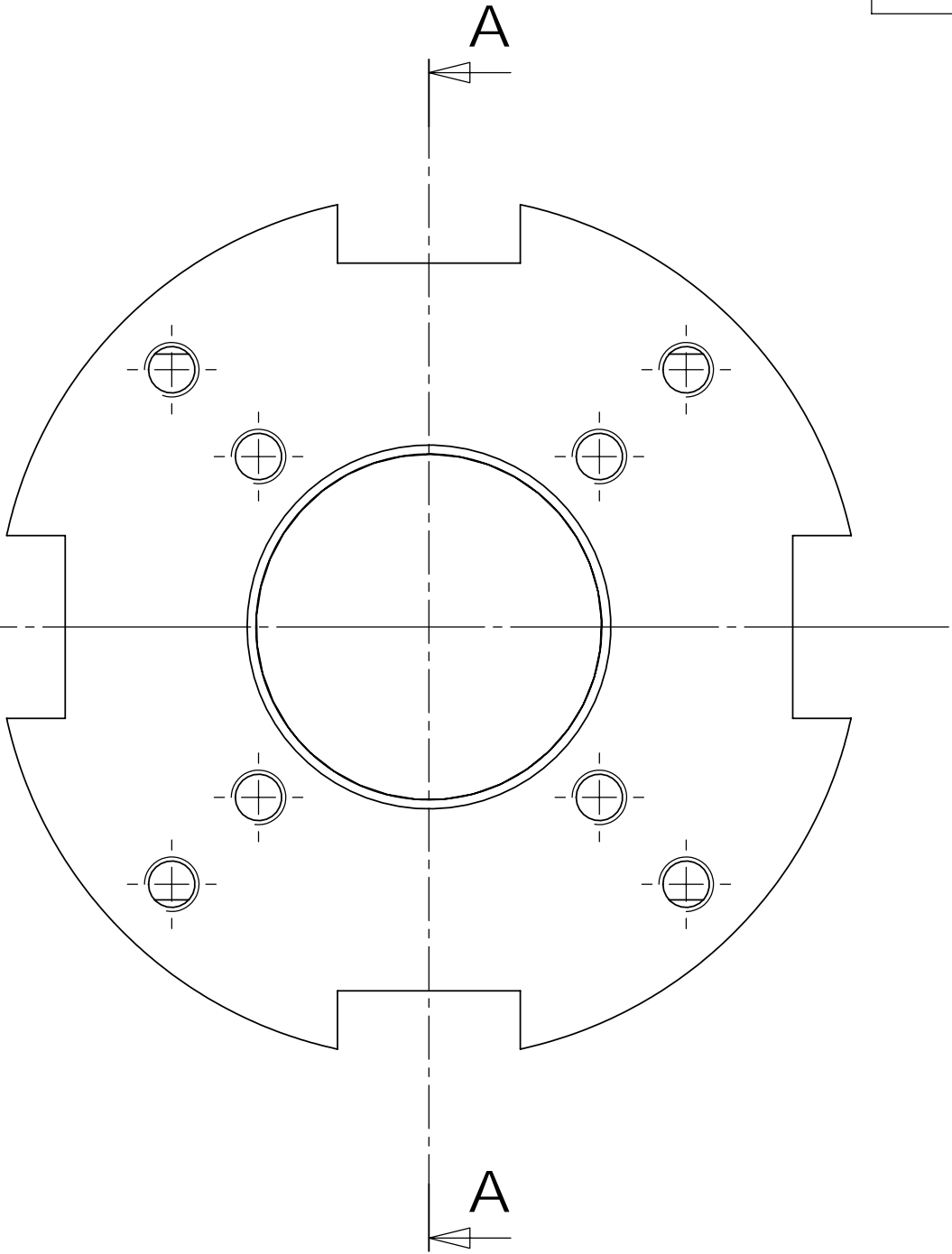
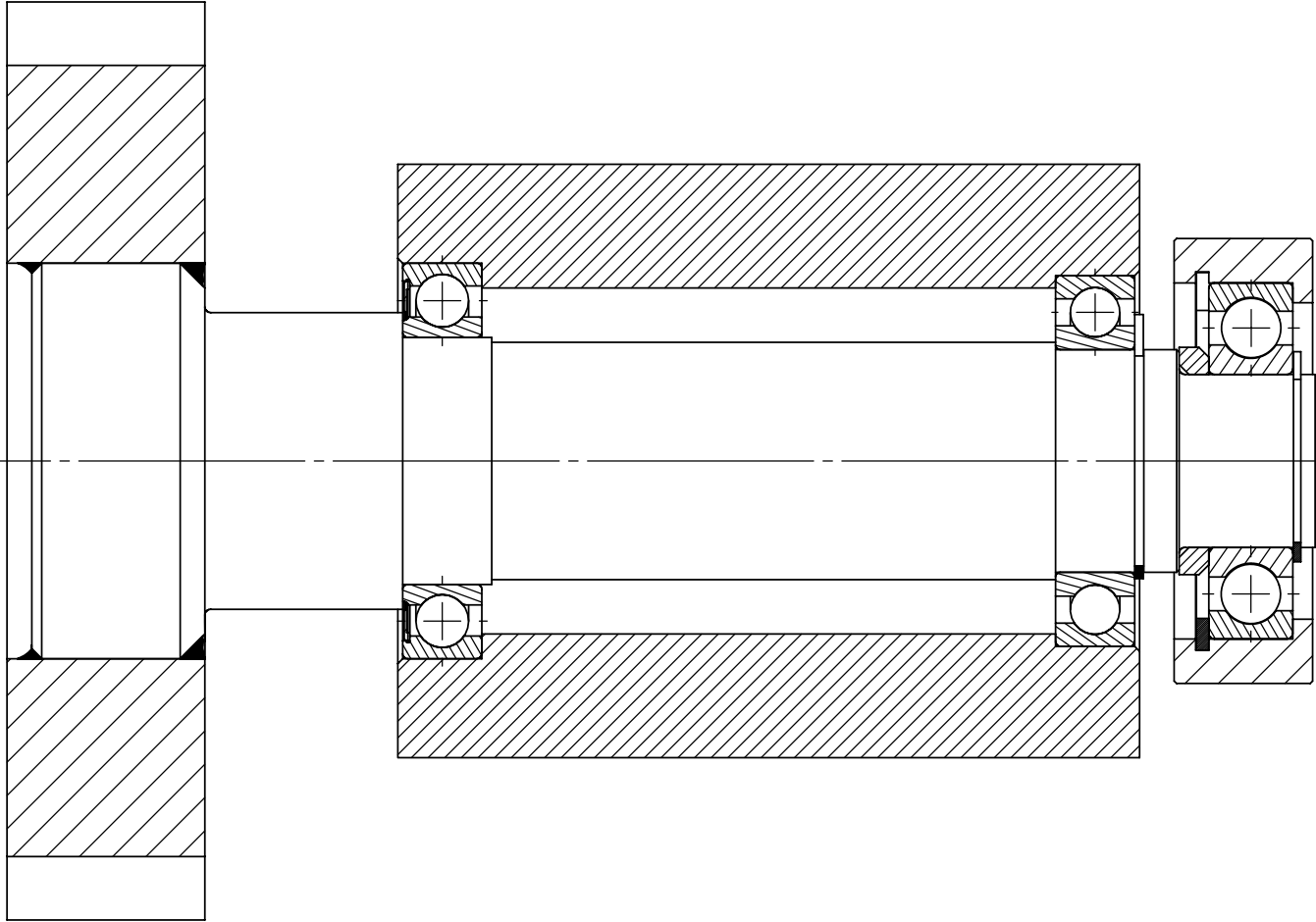
Format : A3H

BACCALAUREAT PROFESSIONNEL

Spécialité ETUDE ET DEFINITION DE PRODUITS INDUSTRIELS

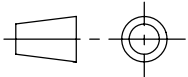
Partie E2 - Unité : U2

A-A



Nouvelle solution de guidage de l'axe plateau par des roulements

Ech.: 2/3



Format : A3H

BACCALAUREAT PROFESSIONNEL

Spécialité ETUDE ET DEFINITION DE PRODUITS INDUSTRIELS

Partie E2 - Unité : U2