

<b>DANS CE CADRE</b>	Académie :	Session :
	Examen :	Série :
	Spécialité/option :	Repère de l'épreuve :
	Epreuve/sous épreuve :	
	NOM :	
	(en majuscule, suivi s'il y a lieu, du nom d'épouse) Prénoms :	N° du candidat <input type="text"/>
Né(e) le :	(le numéro est celui qui figure sur la convocation ou liste d'appel)	
<b>NE RIEN ÉCRIRE</b>	Appréciation du correcteur	
	<input type="text"/>	Note :

Il est interdit aux candidats de signer leur composition ou d'y mettre un signe quelconque pouvant indiquer sa provenance.

# CAP MÉTIERS DE LA MODE

## Option CHAPELIER MODISTE

### ÉPREUVE EP2

### Mise en œuvre de la réalisation de tout ou partie d'un ou plusieurs produits

**Durée : 20 heures, coefficient 10**

**Session 2025**

**LE SUJET EST À RENDRE DANS SON INTÉGRALITÉ.**

**L'usage de tout modèle de calculatrice, avec ou sans mode examen, est autorisé.**

Le sujet se compose de 7 pages numérotées de 1/7 à 7/7.  
Dès que le sujet vous est remis, assurez-vous qu'il est complet.

CAP MÉTIERS DE LA MODE option : CHAPELIER MODISTE	2506-CAP MMCM EP2 1	SUJET	SESSION 2025
EP2-Mise en œuvre de la réalisation de tout ou partie d'un ou plusieurs produits	Durée : 20 heures	Coef. : 10	Page : 1/7

# NE RIEN ÉCRIRE DANS CETTE PARTIE

## Présentation du dossier sujet

Le sujet est composé :

- des compétences évaluées page 2
- d'un contexte de l'étude page 3 à 4
- d'un « dossier questionnaire » pages 5 à 7
- d'une étiquette d'anonymat page 7
- d'un « dossier ressources » pages 1 à 8

**Le dossier questionnaire et ressources sont distincts.**

## Compétences évaluées

Les problématiques du sujet permettent d'évaluer les compétences suivantes :

- C2-1 Identifier, préparer les matériaux ;
- C2-5 Organiser le poste de travail ; **(Compétence à évaluer lors de la réalisation)**
- C2-6 Régler et utiliser le matériel ; **(Compétence à évaluer lors de la réalisation)**
- C3-2 Effectuer les opérations de placement, de coupe ; **(Compétence à évaluer lors de la réalisation)**
- C3-3 Effectuer les opérations d'assemblage : coupé-cousu ;
- C3-4 Effectuer les opérations de mise en volume ; **(Compétence à évaluer lors de la réalisation)**
- C3-7 Effectuer les opérations de finition ;
- C3-8 Effectuer les opérations de garniture. ;
- C4-1 Contrôler la réalisation en cours et en fin de fabrication.

## Consignes de travail

Vous répondrez au questionnement en vous référant aux documents techniques constituant le « dossier ressources » à chaque fois que cela est indiqué au niveau de la question.

Question 4	DT7	C2.3.2			
		0	1	2	3

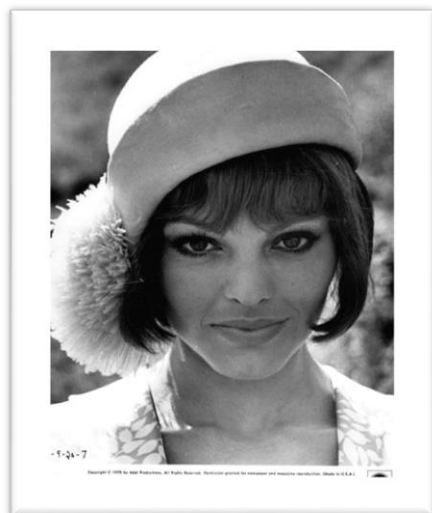
*Document technique concerné* *Codification à l'usage des correcteurs*

**La lecture attentive du dossier ressources est vivement conseillée.**

CAP MÉTIERS DE LA MODE option : CHAPELIER MODISTE	2506-CAP MMCM EP2 1	SUJET	SESSION 2025
EP2-Mise en œuvre de la réalisation de tout ou partie d'un ou plusieurs produits	Durée : 20 heures	Coef. : 10	Page : 2/7

# NE RIEN ÉCRIRE DANS CETTE PARTIE

## Contexte de l'étude



Une cliente particulière souhaite faire réaliser pour une soirée dansante un chapeau cloche sur le thème « Années folles ». Celui-ci lui a été inspiré par le chapeau du film « **Borsalino** ».

**La cloche de type « années 30 »** est revisitée et réalisée en feutre de lapin. La calotte est ronde et profonde. Le bas de calotte est arqué devant et au dos. Le bord est tendu sur planche et retravaillé dans l'espace sur la marotte façon modiste. Le bord est relevé devant et sur le côté gauche. Le bas de calotte est garni d'un ruban de gros grain n°3 et d'une fleur de type exotique avec des pistils réunissant les trois couleurs de feutre.

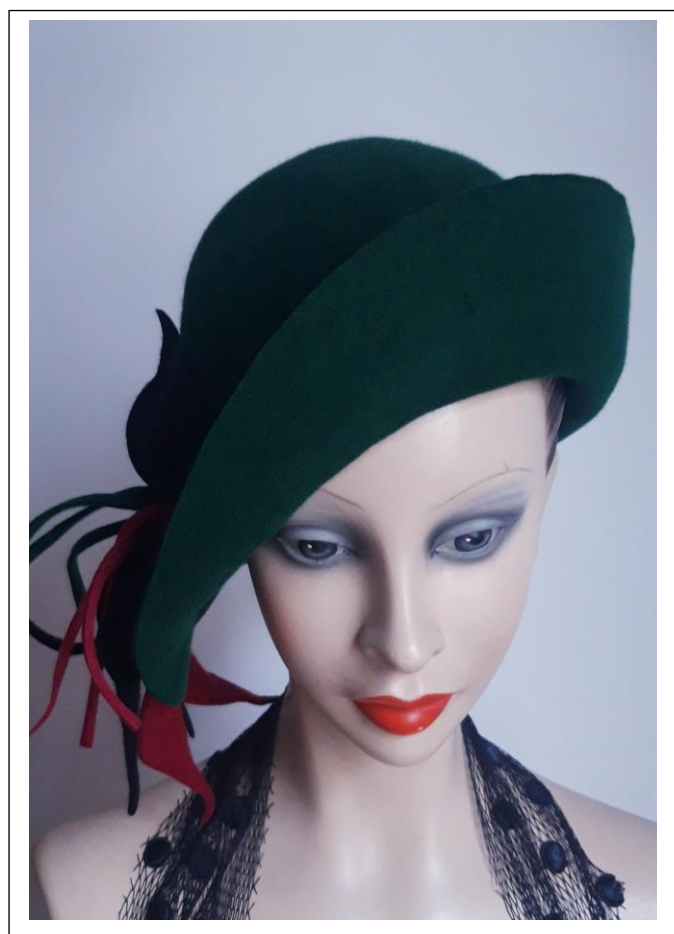
## Modèle à réaliser

La cloche  
« **Borsalino** »



CAP MÉTIERS DE LA MODE option : CHAPELIER MODISTE	2506-CAP MMCM EP2 1	SUJET	SESSION 2025
EP2-Mise en œuvre de la réalisation de tout ou partie d'un ou plusieurs produits	Durée : 20 heures	Coef. : 10	Page : 3/7

**NE RIEN ÉCRIRE DANS CETTE PARTIE**



CAP MÉTIERS DE LA MODE option : CHAPELIER MODISTE	2506-CAP MMCM EP2 1	SUJET	SESSION 2025
EP2-Mise en œuvre de la réalisation de tout ou partie d'un ou plusieurs produits	Durée : 20 heures	Coef. : 10	Page : 4/7

# NE RIEN ÉCRIRE DANS CETTE PARTIE

## DOSSIER QUESTIONNAIRE

Afin d'optimiser votre temps, apprêter les quarts de feutre rouge et noir en tout premier et mettre à sécher à l'étuve.

Prenez soin de recouvrir la forme en bois et la planche de cellophane.

Étape 1 - Organiser son poste de travail	DT1 DT2	C 2.5.1			
		--	-	+	++

(Évaluer en cours d'épreuve)

1 - **Organiser** votre poste de travail et **positionner** rationnellement l'outillage et les matières d'œuvre nécessaires pour la réalisation du chapeau.

Étape 2 - Identifier et préparer les matériaux, les articles	DT2 DT3	C 2.1.7			
		-	--	+	++

2 - **Apprêter** le cône de feutre, entièrement de façon homogène.

Les opérations d'apprêtage sont mobilisées mais pas évaluées.

Étape 3 - Effectuer les opérations de mise en volume	DT2 DT3	C3.4.2.1				C3.4.2.2			
		-	--	+	++	-	--	+	++

3.1 - **Mouler** le cône de feutre sur une calotte ronde.

3.2 - **Tendre à plat sur planche** le bord de la cloche. (Évaluer en cours d'épreuve)

3.3 - **Mettre à la forme** le bord sur la marotte dans l'espace avec l'aide du bichon et pattemouille.

Étape 4 - Effectuer les opérations de placement et de coupe du chapeau	DT1 DT2 DT3	C3.2.1				C3.2.3			
		--	-	+	++	--	-	+	++

(Évaluer en cours d'épreuve)

4.1 - **Placer les patrons** et **tracer** autour des patrons de pétales sur le feutre noir et rouge.

4.2 - **Découper** les différents pétales dans le quart de cône de feutre noir et le quart de cône de feutre rouge.

4.3 - **Couper franc** la ligne du bord.

CAP MÉTIERS DE LA MODE option : CHAPELIER MODISTE	2506-CAP MMCM EP2 1	SUJET	SESSION 2025
EP2-Mise en œuvre de la réalisation de tout ou partie d'un ou plusieurs produits	Durée : 20 heures	Coef. : 10	Page : 5/7

# NE RIEN ÉCRIRE DANS CETTE PARTIE

Étape 5 - Effectuer les opérations d'assemblage coupé-cousu DT2	C3-3-1			
	--	-	+	++

5 - **Monter et assembler** la calotte au bord au point arrière.

Étape 6 - Réglér et utiliser le matériel DT2	C2.6.1			
	--	-	+	++

(Évaluer en cours d'épreuve)

6 - **Régler** le fer et **décatir** le gros grain n°5 pour le former à l'entrée de tête.

Étape 7 - Effectuer les opérations de finition DT2	C3.7.2			
	--	-	+	++

7 - **Coudre** au point invisible le gros grain d'entrée de tête.

Étape 8 - Effectuer les opérations de garniture du chapeau DT2 DT3	C3.8.1				C3.8.2			
	--	-	+	++	--	-	+	++

8.1 - **Placer et coudre** la ceinture de gros grain n°3 en bas de calotte.

8.2 - **Réaliser** le montage de la fleur pétales par pétales, et la positionner en respectant la photo.

8.3 - **Fixer** la garniture sur le côté droit.

CAP MÉTIERS DE LA MODE option : CHAPELIER MODISTE	2506-CAP MMCM EP2 1	SUJET	SESSION 2025
EP2-Mise en œuvre de la réalisation de tout ou partie d'un ou plusieurs produits	Durée : 20 heures	Coef. : 10	Page : 6/7

# NE RIEN ÉCRIRE DANS CETTE PARTIE

Étape 9- Contrôler la réalisation du chapeau cloche « Borsalino ».

C 4.1.3

-- - + ++

9 - Contrôler la qualité du chapeau et compléter la fiche ci-dessous.

POINTS À CONTRÔLER	COMMENTAIRES	CONFORME OU NON CONFORME
Largeur du bord	Milieu devant : 8 cm	
	Milieu dos : 4,5 cm	
	Côté gauche : 8 cm	
	Côté droit : 8 cm	
Gros grain d'entrée de tête	Solidité et point invisible	
Positionnement de la fleur	Solidité et fixation côté droit	
La conformité du modèle	Le bord relevé et coiffant respecté	
Globalité du produit : conforme ou non conforme		

## Annexe 1/ ÉTIQUETTE D'ANONYMAT

À épingler à l'intérieur du chapeau

<p><b>Chapeau</b></p> <p>Numéro :</p> <p><b>Session 2025</b></p>	Agrafer
------------------------------------------------------------------	---------

CAP MÉTIERS DE LA MODE option : CHAPELIER MODISTE	2506-CAP MMCM EP2 1	SUJET	SESSION 2025
EP2-Mise en œuvre de la réalisation de tout ou partie d'un ou plusieurs produits	Durée : 20 heures	Coef. : 10	Page : 7/7