

DANS CE CADRE	Académie :	Session :	
	Examen :	Série :	
	Spécialité/option :	Repère de l'épreuve :	
	Epreuve/sous épreuve :		
	NOM :		
	(en majuscule, suivi s'il y a lieu, du nom d'épouse)		
NE RIEN ÉCRIRE	Prénoms :	N° du candidat	<input type="text"/>
	Né(e) le :	(le numéro est celui qui figure sur la convocation ou liste d'appel)	
	Appréciation du correcteur		
			<input type="text" value="Note :"/>

Il est interdit aux candidats de signer leur composition ou d'y mettre un signe quelconque pouvant indiquer sa provenance.

## Baccalauréat Professionnel « Métiers du cuir option maroquinerie »

### ÉPREUVE E1 : épreuve technique de conception

Sous-épreuve E12 : conception, construction d'un modèle en CAO

Coefficient : 3  
Durée de l'épreuve : 4 heures

**SESSION 2025**

**Objectif :**

L'épreuve a pour objectif d'évaluer la capacité du candidat à interpréter, modifier et adapter un patronnage en vue de l'exploitation industrielle.

Le sujet comporte 9 pages.

Documents à rendre :

- gabarits dans leur totalité et maquette sous enveloppe fournie (avec n° de candidat) ;
- fichiers CAO enregistrés sous clef USB fournie.

L'usage de la calculatrice avec mode examen actif est autorisé. L'usage de la calculatrice sans mémoire, « type collègue », est autorisé.

<b>BAC PRO Métiers du cuir option maroquinerie</b>	<b>25-BCP-MC-M-U12-ME1</b>	<b>Session 2025</b>	<b>SUJET</b>
<b>E1 - SOUS-ÉPREUVE E12</b>	<b>Durée : 4 h</b>	<b>Coefficient : 3</b>	<b>1/9</b>

**NE RIEN ÉCRIRE DANS CETTE PARTIE**

## **SOMMAIRE**

Le sujet est composé de :

- SOMMAIRE page 2/9
  
- DOSSIER SUJET
  - Contexte de l'étude page 3/9
  - Travail demandé page 4/9
  
- DOSSIER TECHNIQUE
  - Descriptif page 5/9
  - Fonction technique page 6/9
  - Nomenclature page 7/9
  - Fiche technique vue de face page 8/9
  - Fiche technique vue de côté page 9/9

Dès la remise du sujet, le candidat doit s'assurer qu'il est complet.

BAC PRO Métiers du cuir option maroquinerie	25-BCP-MC-M-U12-ME1	Session 2025	Sous - épreuve E12 Conception, construction d'un modèle en CAO	2/9
---	---------------------	--------------	--	-----

**NE RIEN ÉCRIRE DANS CETTE PARTIE**

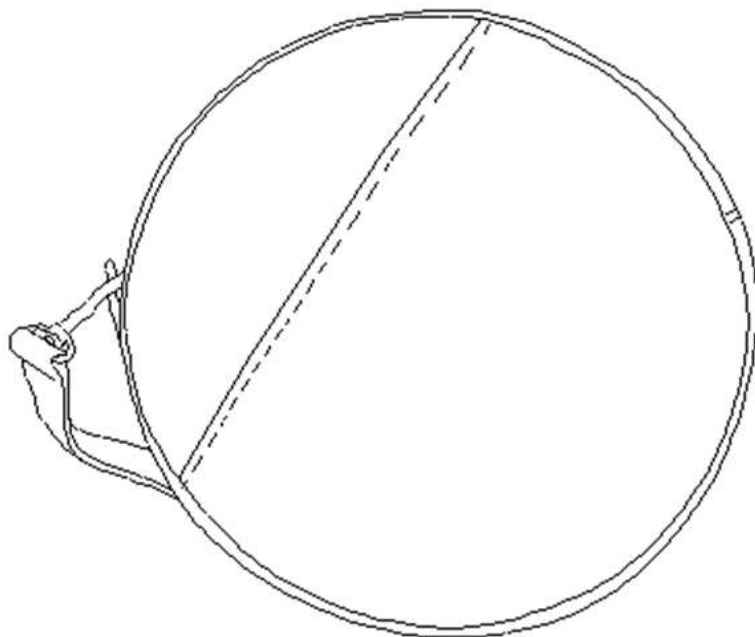
## **SUJET**

### **CONTEXTE DE L'ÉTUDE :**

La maison « Mon sac en cuir » s'est dotée d'une machine à découpe automatisée. Elle souhaite informatiser les données de son produit phare le sac LUNA.

Pour cela, il faut réaliser les gabarits nécessaires à la fabrication du sac ainsi qu'une maquette afin d'en vérifier l'exactitude.

**LUNA**



# NE RIEN ÉCRIRE DANS CETTE PARTIE

## TRAVAIL DEMANDÉ :

- À l'aide du dossier technique et du patron plan, réaliser les activités suivantes :

### **Activité n°1 : Réaliser en CAO l'ensemble des gabarits utiles à la réalisation du prototype.**

Après ouverture du patron plan (fichier numérique « LUNA PATRON PLAN »), réaliser les activités suivantes :

- 1- extraire les éléments suivants : face, dos et poche plaquée ;
- 2- effectuer le calcul de périmètre nécessaire à la réalisation du fond Cavour et des bandes FAG (rappel de la formule dans le dossier technique) en utilisant le patron plan fourni ;
- 3- tracer les gabarits sur CAO du fond Cavour et des bandes FAG ;
- 4- définir et tracer les valeurs d'assemblage et de rebord ; effectuer tous les pointages et crantages nécessaires (face/dos, poche plaquée, fond Cavour et bandes fermeture à glissière) ;
- 5- enregistrer le travail : nom de fichier « LUNA – N° de candidat » ;
- 6- préparer les gabarits pour exporter les différents éléments afin d'effectuer la coupe numérique (graduation ou variante) ;
- 7- découper les gabarits (face, dos, poche plaquée, fond cavour et bandes FAG).

### **Activité n°2 : Contrôler et exploiter les gabarits**

- 1- Afin de vérifier et valider les gabarits, réaliser la maquette de l'ensemble face, dos, poche plaquée, fond Cavour, bandes fermeture à glissière.
- 2- Modifier ces derniers si nécessaire et enregistrer le travail sous le nom « LUNA2- N° de candidat ».

BAC PRO Métiers du cuir option maroquinerie	25-BCP-MC-M-U12-ME1	Session 2025	Sous - épreuve E12 Conception, construction d'un modèle en CAO	4/9
---	---------------------	--------------	--	-----

**NE RIEN ÉCRIRE DANS CETTE PARTIE**

## **DOSSIER TECHNIQUE**

### **PETIT SAC ROND LUNA**

#### **Extrait du cahier des charges**

#### **Descriptif :**

Petit sac de forme ronde – diamètre 250 mm – produit haut de gamme – unisexe tous styles.

Il est composé d'une face et d'un dos doublés.

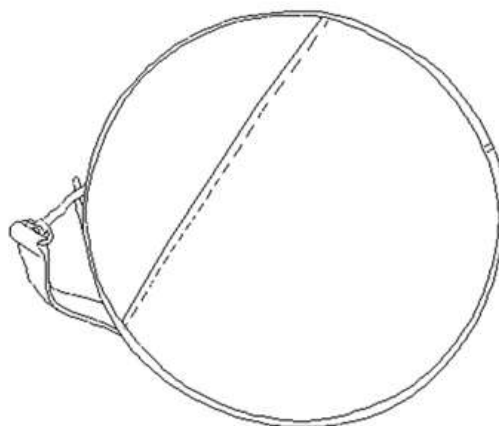
La face est agrémentée d'une poche plaquée rebordée non fermée.

Le Cavour est en deux parties : deux bandes fermeture à glissière et un fond, assemblés l'un à l'autre et doublés.

La doublure est plaquée avec une finition intérieure bordée.

Une poche intérieure est plaquée sur la doublure dos.

Une bandoulière réglable fixée par un mousqueton sur des dés demi-ronds métalliques permet un porté à l'épaule.



BAC PRO Métiers du cuir option maroquinerie	25-BCP-MC-M-U12-ME1	Session 2025	Sous - épreuve E12 Conception, construction d'un modèle en CAO	5/9
---	---------------------	--------------	--	-----

# NE RIEN ÉCRIRE DANS CETTE PARTIE

## Fonction technique :

L'ensemble du produit est assemblé selon les techniques du piqué retourné avec prise de montage à 7 mm.

La bandoulière est doublée et en finition bord franc.

Les pattes des dés sont insérées dans le montage du fond cavour avec les bandes FAG. Elles sont doublées et en finition bord franc.

Les bandes fermeture à glissière sont rembourées et piquées sur la FAG (rembords de 6 mm finis piqûre sur FAG à 2,5 mm du bord).

Les piqûres de finition sont à 2,5 mm du bord.

La largeur du Cavour est de 100 mm hors prise de montage.

BAC PRO Métiers du cuir option maroquinerie	25-BCP-MC-M-U12-ME1	Session 2025	Sous - épreuve E12 Conception, construction d'un modèle en CAO	6/9
---	---------------------	--------------	--	-----

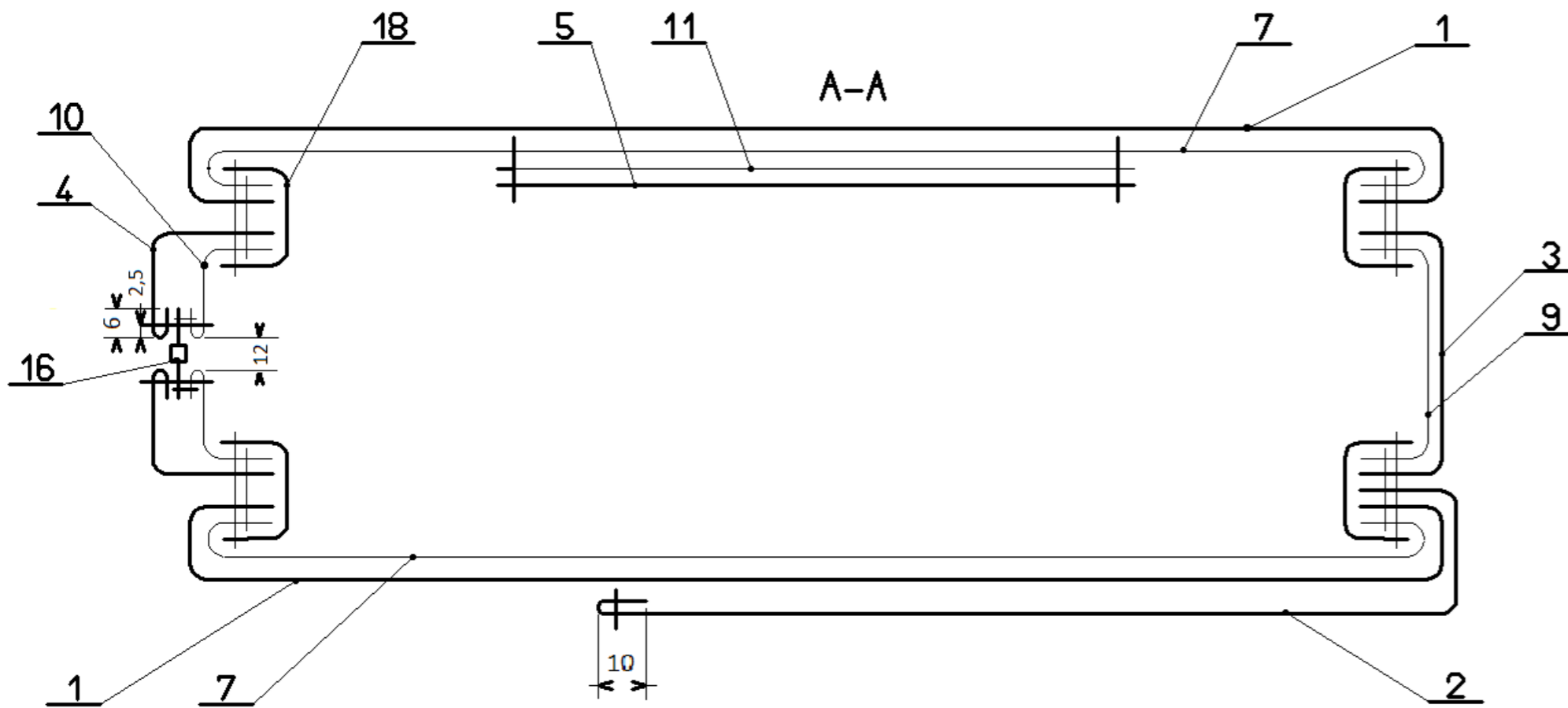
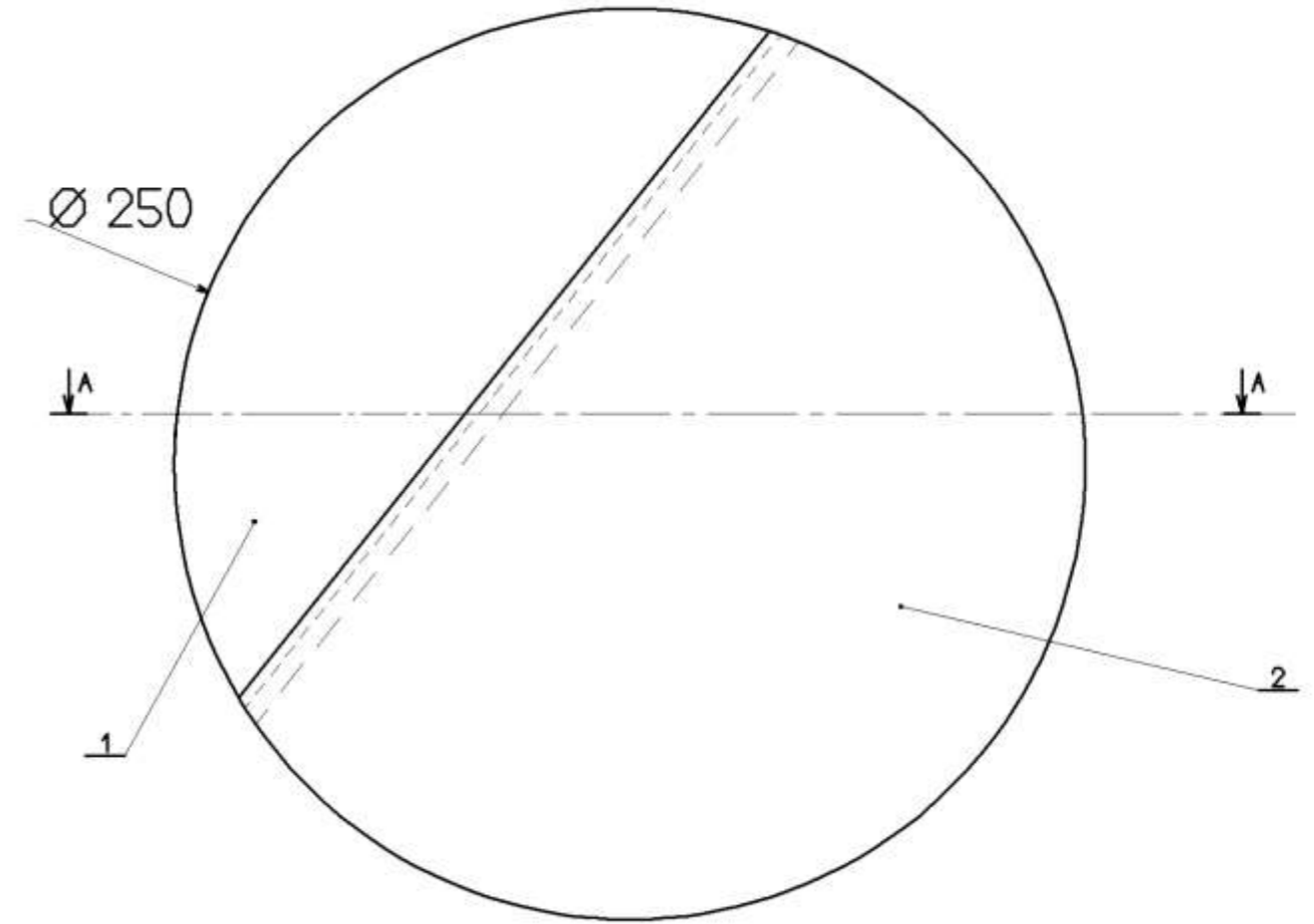
## NE RIEN ÉCRIRE DANS CETTE PARTIE

18	1	Bordure synthétique	Textile enduit plastifié
17	1	Curseur	Métal
16	1	Fermeture à glissière (FAG)	Maille de 5 mm Nylon en rouleau
15	1	Boucle de réglage	
14	2	Dés demi-ronds	Métal
13	1	Doublure bandoulière	Croûte de porc
12	2	Doublure patte dé	
11	1	Doublure poche intérieure	
10	2	Doublure bande FAG	
9	1	Doublure fond Cavour	
8	2	Doublure face et dos	
7	1	Bandoulière dessus	Vachette grainée
6	2	Patte dé	
5	1	Poche intérieure	
4	2	Bande FAG	
3	1	Fond Cavour	
2	1	Poche plaquée	
1	2	Face et dos	
<b>Rp</b>	<b>Nbr</b>	<b>Désignation</b>	<b>Observation</b>
<b>Nomenclature du sac LUNA</b>			

NE RIEN ÉCRIRE DANS CETTE PARTIE

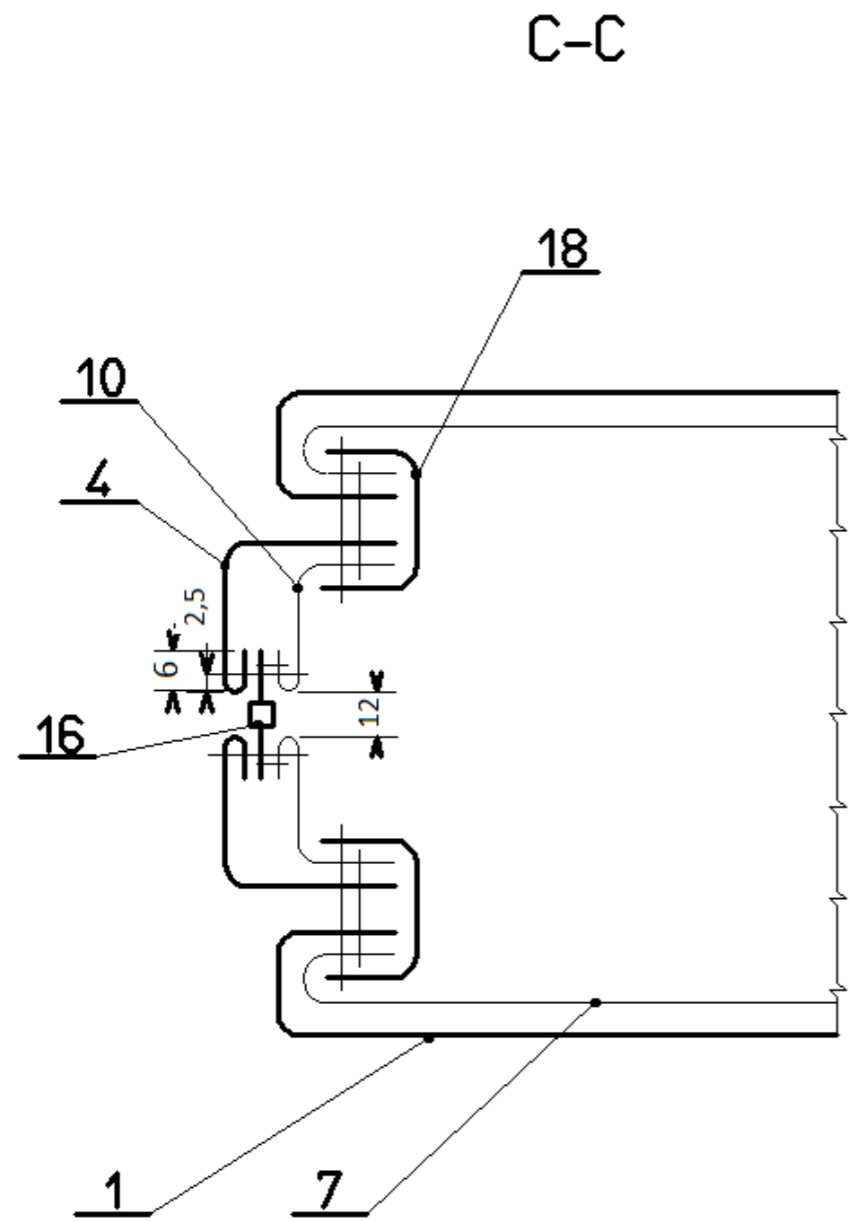
DESSIN TECHNIQUE - VUE FACE

Formule de mathématiques, calcul de périmètre :  
 Périmètre =  $2 \times \Pi \times \text{Rayon}$   
 Avec  $\Pi$  à 3,14



NE RIEN ÉCRIRE DANS CETTE PARTIE

DESSIN TECHNIQUE - VUE DE CÔTÉ



Rembord de 6 mm piqûre à 2,5 mm du bord

